

# APPROCHE A VUE

## Visual approach

Ouverte à la CAP  
Public air traffic

# PARIS LE BOURGET

## Aérodrome/Aerodrome

### AD 3 LFPB APP 01

08 OCT 20

 	<b>ALT AD : 220 (8 hPa)</b> LAT : 48 58 10 N LONG : 002 26 29 E	<b>LFPB</b> VAR : 1° E (20)
---	---	--------------------------------

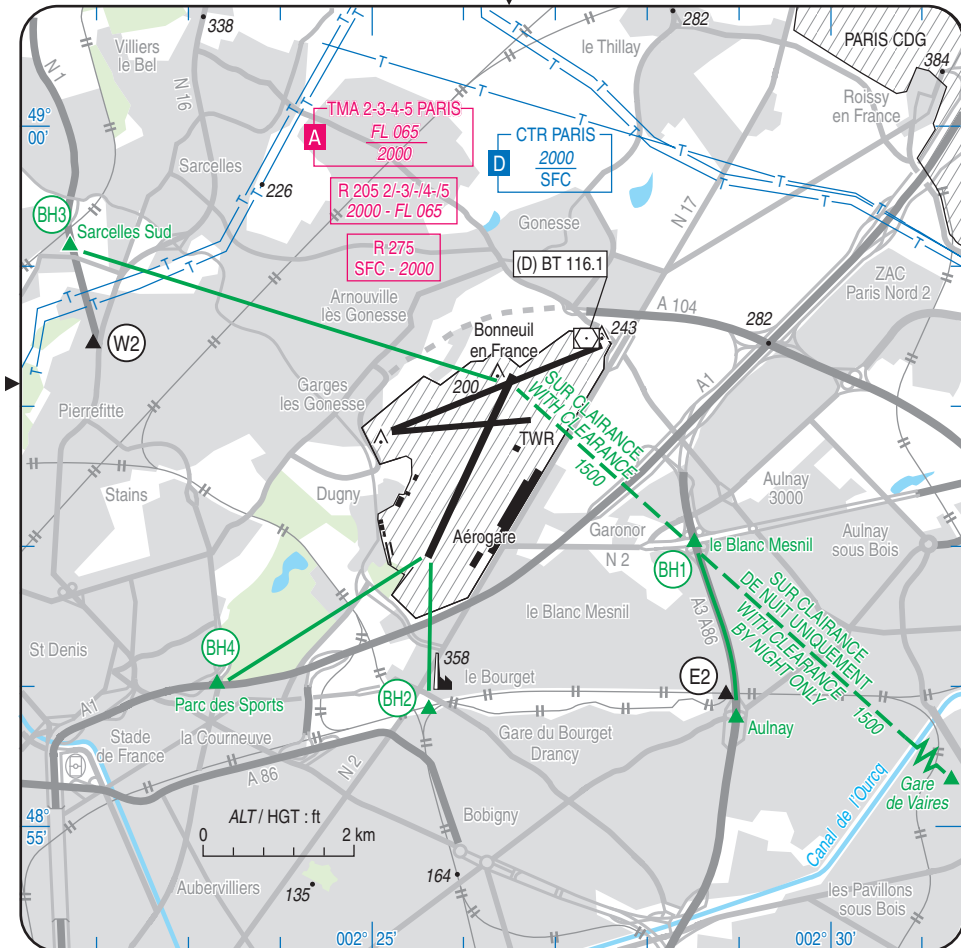
ATIS : LE BOURGET 120.000

APP : NIL

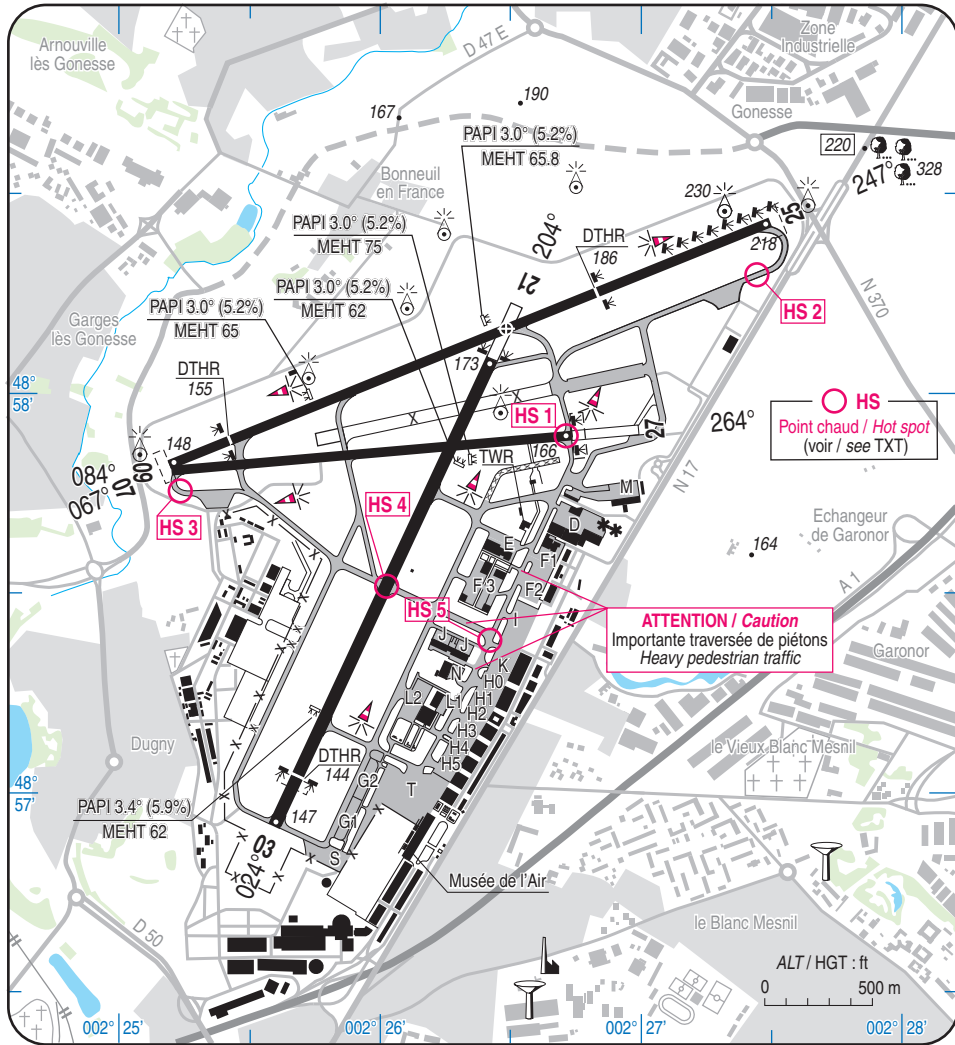
TWR : 118.925 - 118.400 (s)

GND (SOL) : 121.900 **PREFLIGHT (PREVOL) 121.950**

EN SURFACE / ABOVE GROUND  
 ZONE HABITEE / INHABITED AREA  
 SOUS CATEGORIE HB / HB SUBCATEGORY



24 FEB 22



**Aides lumineuses :**

RWY 07 : ligne APCH HI.  
RWY 25 : ligne de prise de terrain, feux à allumages séquentiels directionnels orientés au 096° magnétique.  
Axe PAPI orienté de 5° à gauche de l'axe de piste.  
RWY 27 : ligne APCH HI.

**Lighting aids :**

RWY 07 : LIH APCH line.  
RWY 25 : lead-in line, directional sequenced flashers heading MAG 096°.  
PAPI axis offset 5° left from RWY axis.  
RWY 27 : LIH APCH line.



## PARIS LE BOURGET

### Consignes particulières / Special instructions

#### Conditions d'utilisation de l'hélistation

Interdit aux HEL sans radio.  
 Transpondeur mode A avec alticodeur obligatoire en CTR PARIS.  
 Respecter strictement les itinéraires d'entrée et de sortie ainsi que les altitudes de vol.



Les hélicoptères de classe de performances III doivent évoluer de façon à pouvoir effectuer en tous points de la trajectoire, un atterrissage d'urgence. Un certain nombre d'aires de recueil figurent au présent document.

Tout vol à destination ou au départ de PARIS LE BOURGET doit être assisté par une société basée agréée.

#### Dangers à la navigation aérienne

HS : Hot spot (point chaud)

Etre très attentif aux clairances de traversée ou pénétration de piste.

- La traversée de piste ne s'effectue que sur clairance explicite du contrôle.
- Le collationnement de toute instruction avant une traversée de piste est exigé.

**HS 1** : TWY traversant une piste avec ACFT à l'arrondi.

**HS 2** : Le point d'attente est situé assez loin du seuil de piste.

**HS 3** : Risque de confusion entre les deux seuils 07 et 09.

**HS 4** : Traversée de piste 03-21.

Cette piste est très faiblement utilisée mais reste active.

**HS 5** : Noeud de circulation important (appareils et véhicules) avec mauvaise visibilité due à la présence de bâtiments.

#### Helistation operating conditions

Prohibited to HEL without radio.  
 Transponder mode A with coding altimeter mandatory in CTR PARIS.  
 Adhere strictly to entry and exit routings and flight altitudes.

Class III performance helicopters must be capable of making an emergency landing at any point on the route. Some emergency landing areas are shown on the document.

Any flight inbound or outbound AD LE BOURGET must be assisted by an approved based compagny.

#### Air navigation hazards

Strictly follow RWY crossing clearance.

- Only ATC may give clearance to cross or enter any RWY.
- It is mandatory to read back any instruction before crossing a RWY.

**HS 1** : TWY crossing RWY with ACFT flaring out.

**HS 2** : The holding point is located far enough from RWY threshold.

**HS 3** : Confusion risk between thresholds 07 and 09.

**HS 4** : Crossing of RWY 03-21.

This RWY is very weakly used but remains active.

**HS 5** : Important knot of traffic (ACFT and vehicles) with poor visibility due to buildings.

27 JAN 2022



## PARIS LE BOURGET

### Procédures et consignes particulières

Dans le cadre de la prévention des effets de souffle, la translation dans l'effet de sol au-dessus des voies de circulation est autorisée exclusivement aux hélicoptères équipés de patins.

- Points de compte rendu

### Procedures and special instructions

*Dealing with the prevention of blast consequences, translation in ground effect over taxiways is exclusively authorized for helicopters equipped with skids.*

- Reporting points

Points	Coordonnées <i>Coordinates</i>	Noms <i>Names</i>
BH1 (Blanc Mesnil)	48°57'02"N - 002°28'28"E	Carrefour A3/N2 <i>Crossroad A3/N2</i>
BH2 (Gare du Bourget)	48°55'50"N - 002°25'28"E	Gare <i>Railway station</i>
BH3 (Sarcelles Sud)	48°59'06"N - 002°21'42"E	Carrefour N1/N311 <i>Crossroad N1/N311</i>
BH4 (Parc des Sports)	48°56'02"N - 002°23'13"E	Carrefour A1/N301 <i>Crossroad A1/N301</i>
E2	48°55'56"N - 002°28'51"E	Intersection A3/voie ferrée <i>Intersection A3/Railway</i>
W2	48°58'27"N - 002°21'57"E	Jonction N1/N16 <i>Junction N1/N16</i>

### VFR Spécial

Minima météorologiques : VFR SPECIAL en présence d'IFR

- les minima en VFR spécial sont les suivants :  
VH : 1 500 m - Plafond : 700 ft ;
- les minima à respecter en périodes nocturnes sont les suivants : VH : 4 km - Plafond : 1500 ft ;

### VFR de nuit

PAPI 03 obligatoire pour les ATT 03 de nuit.  
Restrictions de l'espace aérien, utilisation de nuit : voir carte hélicoptères CTR PARIS.

### Activités particulières

Pour les vols spéciaux (missions, photo, travail aérien, drones) sur demande adressée avec un préavis minimum de 10 jours ouvrés au SNA/RP/CDG/SE/Subdivision contrôle.  
Télécopie : 01 74 37 86 19  
E-mail : lfp-g-ctl@aviation-civile.gouv.fr

### Équipement AD

Équipement de surveillance de trafic : AD équipé d'un radar secondaire (voir AD 1.0).

### Special VFR

*Meteorological minima : SPECIAL VFR in presence of IFR*

- *VFR special minima as follow :*  
*Visibility : 1 500 m - Ceiling: 700 ft ;*
- *night time minima as follow: Visibility : 4 km - Ceiling : 1 500 ft.*

### Night VFR

*PAPI 03 compulsory for LDG 03 at night.*  
*Airspace restriction, use of AD by night : see PARIS CTR HEL chart.*

### Special activities

*For special flights (photo, aerial work, drones) PPR PN 10 working days minimum addressed to SNA/RP/CDG/SE/Subdivision contrôle.*  
*FAX : 01 74 37 86 19*  
*E-mail : lfp-g-ctl@aviation-civile.gouv.fr*

### AD equipment

*Traffic surveillance equipment : AD equipped with secondary surveillance radar (see AD 1.0).*



## PARIS LE BOURGET

### Informations diverses / Miscellaneous

Horaires sauf indication contraire / *Timetables unless otherwise specified*  
 UTC HIV ; HOR ETE : -1HR / *UTC WIN ; SKED SUM : -1HR*

Les numéros avec (\*) sont enregistrés pour permettre une analyse à posteriori en cas d'accident.  
*The numbers with (\*) are recorder to allow an analysis in posteriori in the event of an accident.*

- 1 - **Situation / Location** : 12 km NNE Paris (93 - Seine Saint-Denis).
- 2 - **ATS** : H24 TEL : 01 48 62 53 06\*, Aéroport du Bourget, SNA - RP/CDG/LB, 93350 Le Bourget.
- 3 - **VFR de nuit / Night VFR** : Agréé (trajectoires non utilisables de nuit).  
*Approved (trajectories unusable at night).*
- ← 4 - **Exploitant d'aérodrome / AD operator** : Groupe ADP - Paris Aéroport  
 Direction du Bourget et des aérodromes d'aviation générale  
 Bâtiment Paul Bert , 1 rue Désiré Lucca -93350 Le Bourget  
 TEL : 01 48 62 40 10
- ← 5 - **CAA** : Délégation Ile de France (voir / *see* GEN).
- 6 - **BNIA** : BORDEAUX H24.
- 7 - **Préparation du vol / Flight preparation** : RSFTA / AFTN : LFYNPZPX  
 BNIA : TEL : 05.57.92.60.84 FAX : 05.57.92.83.34
- 8 - **MET** : VFR : voir / *see* GEN VAC ; IFR : voir / *see* AIP GEN 3.5 ; Station : NIL.
- 9 - **Douanes, Police / Customs, Police** : H24.
- 10 - **AVT** : Carburants / *Fuel* : TR0, JET A1 - Lubrifiants / *Lubricants* : W80 - W100 - W120.  
 Turbine oil : 390-500-750, fluide / *fluid* 3.4.5.6, prist (CIV-MIL), 0400-2100.
- 11 - **RFFS** : Niveau 8 / *Level 8* : H24.
- 12 - **Péril animalier / Wildlife strike hazard** : Permanent.
- 13 - **Hangars pour aéronefs de passage / Transient aircraft hangars** : NIL.
- 14 - **Réparations / Repairs** : Entretien et réparations / *Maintenance and repairs*.
- 15 - **ACB** : NIL.

