

APPROCHE A VUE

Visual approach

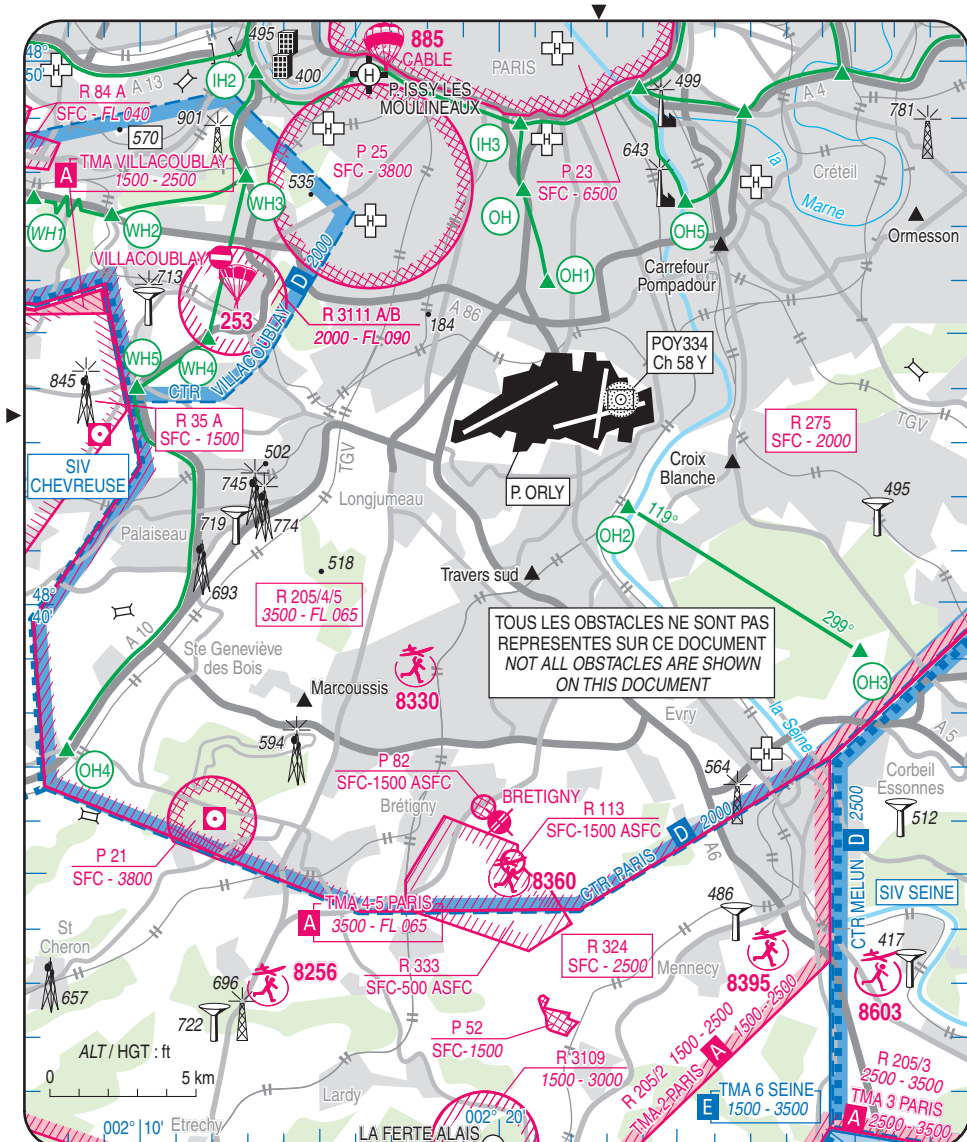
Ouverte à la CAP
Public air traffic

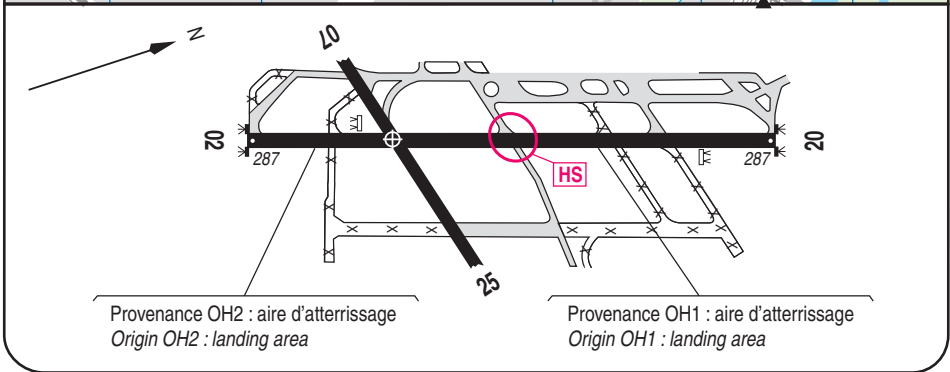
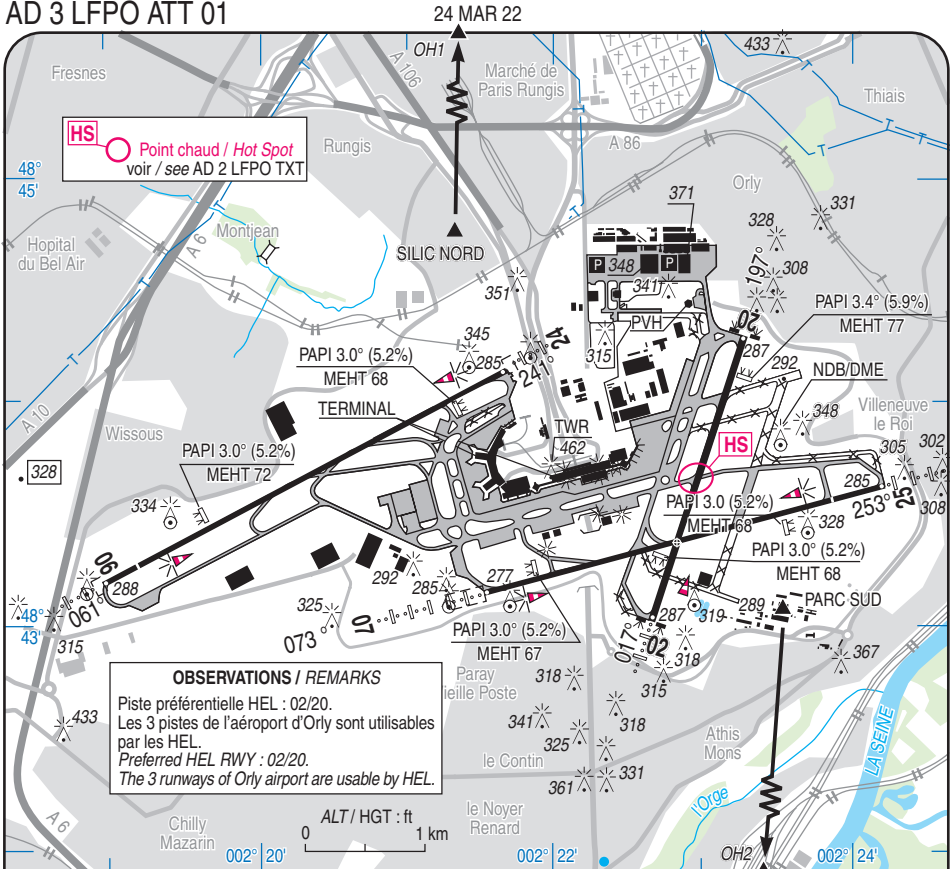
PARIS ONLY
Aérodrome/Aerodrome
AD 3 LFPO APP 01

24 FEB 22

	ALT AD : 291 (11 hPa)	LFPO
	LAT : 48 43 24 N	VAR : 1° E (20)
	LONG : 002 22 46 E	

ATIS 126.505 (FR) ☎ 01 87 36 68 28 (FR) - 131.355 (EN) ☎ 01 87 36 68 30 (EN) EN SURFACE / ABOVE GROUND
APP : ORLY Approche/Approach 124.450 - 123.875 - 118.855(s)
TWR : 118.700 - 120.500(s)
GND (SOL) : 121.705 - 121.815 **PREFLIGHT (PREVOL)** : 121.555 - 120.500(s)





Aides lumineuses :
 HI/BI lignes APCH RWY 02 - 06 - 07 - 24 - 25.

Lighting aids :
 LIH/LIL APCH centerlines RWY 02 - 06 - 07 - 24 - 25.



PARIS ORLY

Aérodrome / Aerodrome

Consignes particulières / Special instructions

Conditions d'utilisation de l'AD

Interdit aux HEL non équipés des fréquences APP, TWR et PREVOL ou d'un transpondeur mode A+C.

Interdit aux vols d'entraînement.

- Assistance obligatoire par société agréée. (Voir AD3 LFPO TXT03).

HEL : Autorisation d'accès :

- Accord préalable de l'exploitant d'aérodrome (Voir AD3 LFPO TXT03 - ADP/ORY).

- PPR PN 72HR ouvrables avant le vol auprès du SNA-RP/ORLY.

Service Exploitation - Subdivision CONTROLE

E-mail : lfpo-sub-ctl@aviation-civile.gouv.fr

TEL : 01 49 75 65 74

Dangers à la navigation aérienne

HS : risque d'incursion de piste via TWY W5 si le pilote n'identifie pas le TWY W1 en virage vers le Nord après LF.

Procédures et consignes particulières

Suivre les itinéraires d'entrée et de sortie définis sur la carte au 1/100000 "ITINERAIRES HELICOPTERES PARIS CTR" et se conformer aux ALT prescrites.

Procédure ARR :

Contacteur ORLY TWR 3 min avant l'entrée dans la CTR PARIS.

Procédure DEP :

Contacteur ORLY PREVOL 10 min avant la mise en route.

-Points de compte rendu

Points	Noms Names	Coordonnées Coordinates
OH	Hôpital G. Roussy / G. Roussy Hospital	48 °47' 26" N - 002° 20' 39" E
OH 1	Pondorly	48° 45' 58" N - 002° 21' 20" E
OH 2	Gare de Juvisy / Juvisy Station	48° 41' 47" N - 002° 23' 33" E
OH 3	Croix de Villeroy	48° 39' 12" N - 002° 30' 20" E
SILIC NORD	Silic Nord	48° 44' 46" N - 002° 21' 20" E
PARC SUD	Parc Sud	48° 43' 04" N - 002° 23' 33" E

VFR Spécial

En présence d'IFR :

De jour : VIS : 1500 m - Plafond : 700 ft.

De nuit : VIS : 4000 m - Plafond : 1500 ft.

Equipement AD

Equipement de surveillance du trafic : aérodrome équipé de radar primaire et secondaire (voir AD 1.0).

AD operating conditions

HEL not equipped with APP, TWR and PREVOL frequencies or with transponder mode A+C are prohibited.

Training flights are banned.

- Must be ground handled by approved company (see AD3 LFPO TXT03).

HEL : Landing permission:

- Prior authorization from AD operator (See AD3 LFPO TXT03 - ADP/ORY).

- PPR PN 72HR business HOR prior to flight from SNA-RP/ORLY

Service Exploitation - Subdivision CONTROLE

E-mail : lfpo-sub-ctl@aviation-civile.gouv.fr

TEL : 01 49 75 65 74

Air navigation hazards

HS : risk of intrusion on RWY via TWY W5 if the pilot does not identify TWY W1 turning North after LF.

Procedures and special instructions

Join inbound and outbound routes as defined in 1:100000 chart "PARIS CTR HELICOPTERS ROUTES" and comply with prescribed ALT.

ARR procedure:

Contact ORLY TWR 3 min before entering CTR PARIS.

DEP procedure:

Contact ORLY PREFLIGHT 10 min before start up.

-Reporting points

Special VFR

With IFR traffic:

By day: VIS: 1500 m - Ceiling: 700 ft.

At night: VIS: 4000 m - Ceiling: 1500 ft.

AD equipment

Traffic surveillance equipment: AD equipped with primary and secondary surveillance radar (see AD 1.0).



PARIS ORLY

Aérodrome / Aerodrome

Consignes particulières de radiocommunication

Panne de radiocommunication à l'ARR :

Si la panne survient avant d'avoir reçu la clairance d'entrée dans la circulation d'AD, sortir de la CTR (ou ne pas y pénétrer) par l'itinéraire HEL d'ARR.

Panne de radiocommunication en transit :

Si la panne survient avant d'avoir reçu l'autorisation de traverser les axes de pistes, sortir de la CTR (ou ne pas y pénétrer) par l'itinéraire HEL d'ARR.

Si la panne survient après avoir été autorisé à traverser les axes de pistes, continuer le transit en respectant la dernière clairance reçue.

Special radiocommunication instructions

Radiocommunication failure upon ARR:

If radio failure occurs before receiving clearance to enter AD TFC zone, exit CTR (or do not enter it) flying inbound HEL route.

Radiocommunication failure on transit:

If failure occurs before receiving clearance to cross RWY axis, exit CTR (or do not enter it) flying outbound HEL route.

If failure occurs after being cleared to cross RWY axis, continue transit in compliance with last clearance received.



PARIS ORLY

Aérodrome / Aerodrome

Informations diverses / Miscellaneous

Horaires sauf indication contraire / *Timetables unless otherwise specified*
 UTC HIV ; HOR ETE : -1HR / *UTC WIN ; SKED SUM : -1HR*

- 1 - **Situation / Location** : 14 km S Paris (94 - Val de Marne).
- 2 - **ATS** : H24.
- 3 - **VFR de nuit / Night VFR** : Agréé / *Approved*.
- 4 - **Exploitant d'aérodrome / AD operator** : Aéroports de Paris.
 RPA_terrain_ORLY@adp.fr ; TEL : 01 70 03 00 57
 ou / *or* 06 10 89 04 43
 RPA_APOC_ORLY@adp.fr ; TEL : 06 71 76 19 99
- 5 - **CAA** : SNA Région Parisienne (voir / *see* GEN).
- 6 - **BRIA** : BORDEAUX (voir / *see* GEN).
- 7 - **Préparation du vol / Flight preparation** : RSFTA / *AFTN*.
 Acheminement FPL VFR / *Addressing VFR FPL* : voir / *see* GEN 16.
- 8 - **MET** : VFR: voir / *see* GEN VAC ; IFR: voir / *see* AIP GEN 3.5 ; Station: H24
- 9 - **Douanes, Police / Customs, Police** : H24.
- 10 - **AVT** : Carburants / *Fuel* : Jet A1 (CIV-MIL), 100 LL non disponible / *100LL not available*
 Lubrifiants : tous lubrifiants pour ACFT courant (CIV-MIL) / *Lubricants for every ACFT (CIV-MIL)*.
 Non assuré de 2230 à 0500, sauf accord spécial négocié avec essenciers locaux.
Not provided from 2230 to 0500, except special agreement with fuel providers.
- 11 - **RFFS** : H 24 : Niveau 9 / *Level 9*.
- 12 - **Péril animalier / Wildlife strike hazard** : Permanent.
- 13 - **Hangars pour aéronefs de passage / Transient aircraft hangars** : NIL.
- 14 - **Réparations / Repairs** : Par compagnies aériennes exploitantes éventuellement.
Occasionally by operating companies.
- 15 - **ACB** : NIL.
- 16 - **Divers / Miscellaneous** : ADP/ORLY
 TEL : (0)1 49 75 05 86 ou/ *or* (0)7 87 08 41 44 - FAX : (0)1 49 75 19 85.
 E-mail : ropcorly@adp.fr

 (2) AIR FRANCE :
 TEL : (0)1 58 08 90 00 - (0)6 86 57 04 53 - FAX : (0)1 41 75 60 01
 SITA : ORYKOAF
 FREQ : 131.890

 (3) GROUPE 3S :
 TEL : Superviseur d'Escale de Permanence (S.E.P.) : (0)6 31 85 40 05
 Responsable de Piste de Permanence (R.P.P.) : (0)6 89 18 05 61
 FAX : (0)1 49 75 46 05
 SITA : ORYKAXH
 FREQ : 131.935

 (4) GROUPE EUROPE HANDLING :
 TEL : (0)1 74 22 51 14 - (0)6 89 47 79 27
 FAX : (0)1 49 75 49 88 - (0)1 49 75 19 58
 SITA : ORYGRXH
 FREQ : 131.625

 (5) ORLY FLIGHT SERVICES (O.F.S) :
 TEL : (0)1 49 75 35 63/64 - (0)6 12 12 00 41 - FAX : (0)1 49 75 35 65
 SITA : ORYKLXH
 FREQ : 131.490

