

APPROCHE A VUE

Visual approach

Transport public à la demande
Common carriage on request

TOULON SAINTE ANNE

AD 3 APP 01

Hôpital militaire / MIL Hospital

26 JAN 23



ALT AD : 226 (10 hPa)

LAT : 43 08 00 N

LONG : 005 55 48 E

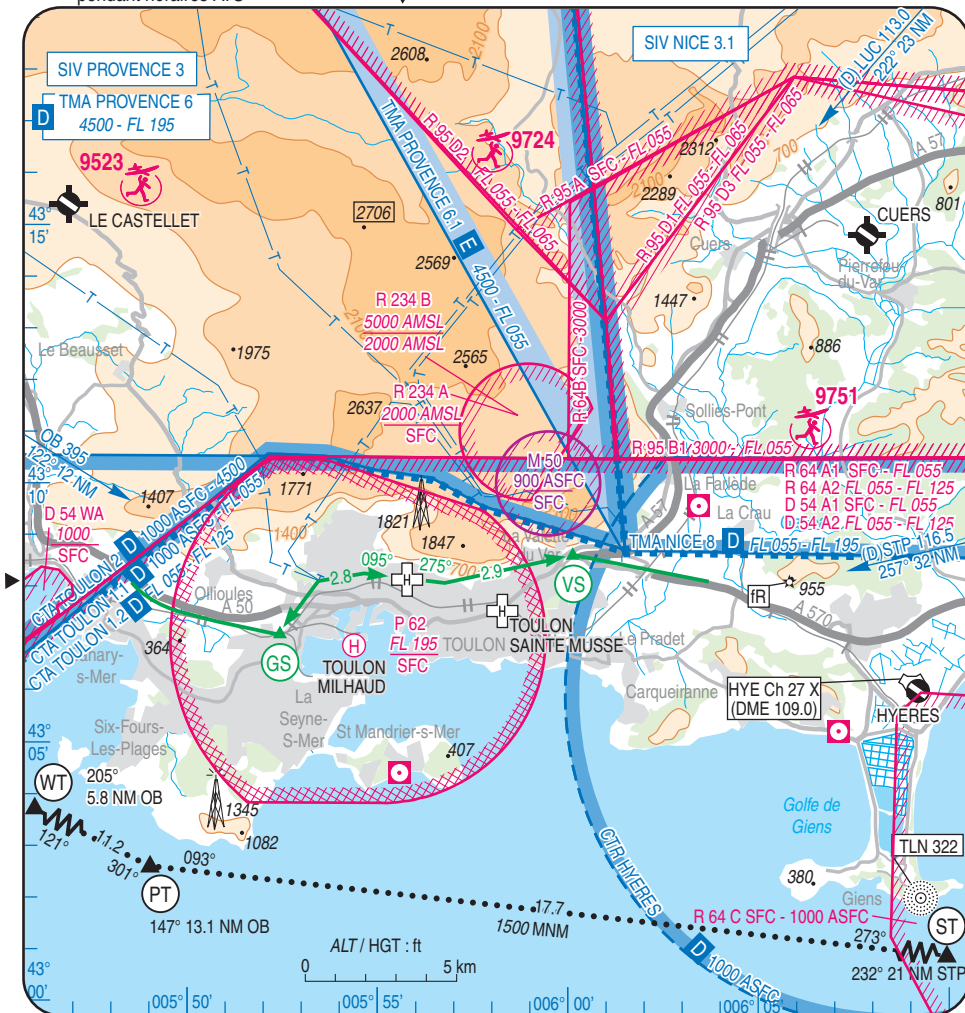
VAR : 2°E (20)

ATIS : HYERES 129.650

APP : NIL

ATC : TOULON APP : 118.825 (P) 126.325 (S)
pendant horaires ATS

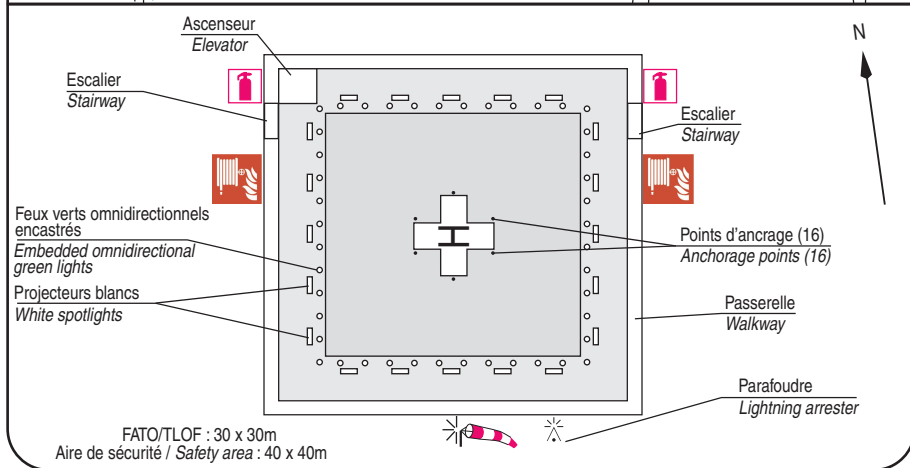
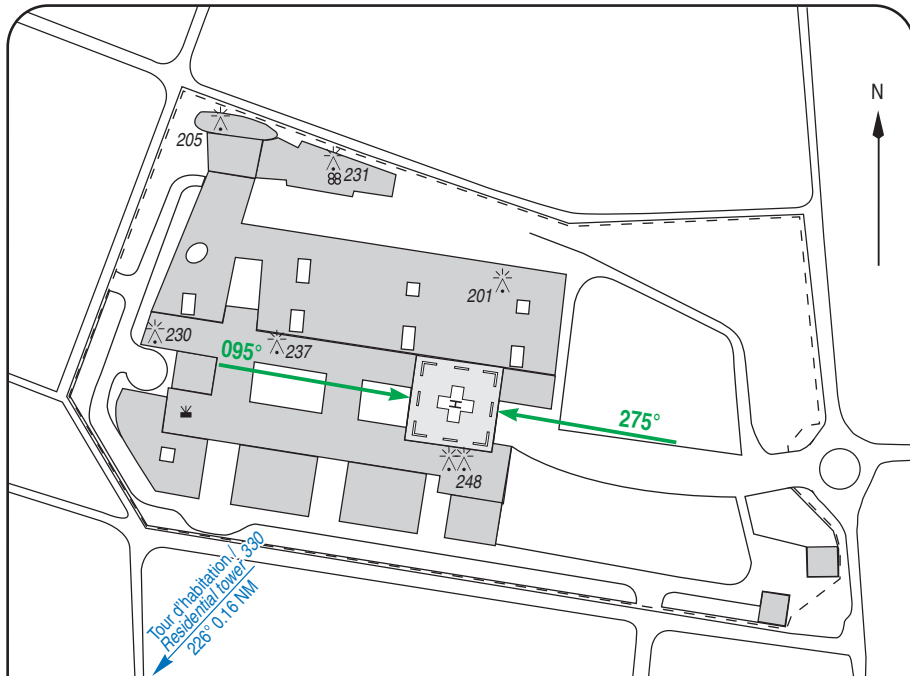
EN TERRASSE / TERRACED



CONSIGNES PARTICULIERES / SPECIAL INSTRUCTIONS

- Reservé au transport sanitaire / Reserved for aeromedical transport
- Préavis au gestionnaire exigée avant toute utilisation / Prior notice to the managing authority required before any use
- Utilisation de l'hélicoptère par un seul HEL à la fois / Helicopter use : one HEL at a time
- Conditions météo / Weather conditions : VIS MNM : 3000m - Plafond / Ceiling : 1000ft
- Penetration P 62 : demande COM TOULON (LFTSZPWN), INFO AERO HYERES (LFTHZPX)
- Utilisation de nuit / Night use : oui / yes
- Utilisation en IFR / IFR use : non / no

01 DEC 22



FATO/TLOF : 30 x 30m
 Aire de sécurité / Safety area : 40 x 40m

1 - Exploitant / Operator :

H.I.A. Ste Anne ☎ 04 83 16 21 90

2 - CAA : Délégation territoriale / Territorial representative :

Côte d'Azur

3 - AVT : NIL

4 - RFFS : CO₂ : 2 x 5 kg

Mousse / Foam : 2 postes fixes de 300 l - 200 l/min / 2 fixed stations of 300 l - 200 l/min

5 - Polices - Douanes / Police - Customs : NIL

6 - Hangars disponibles / Hangar available : NIL

7 - Réparations / Repair facility : NIL

8 - Type de surface / Surface : béton / concrete

9 - Force portante / Strength : 13 t

10 - Trouées / Funnels : 4.5%