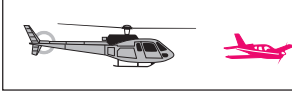


APPROCHE A VUE Visual approach

Usage restreint
Restricted use

VILLACOUBLAY VELIZY AD 3 LFPV APP 01

13 JUL 2023



ALT AD : 585 (21 hPa)
LAT : 48 46 27 N
LONG : 002 11 29 E

LFPV
VAR : 1°E (20)

APP : VILLA Approche / Approach 119.425 - 123.750 - 142.450 - 312.175 - 362.300

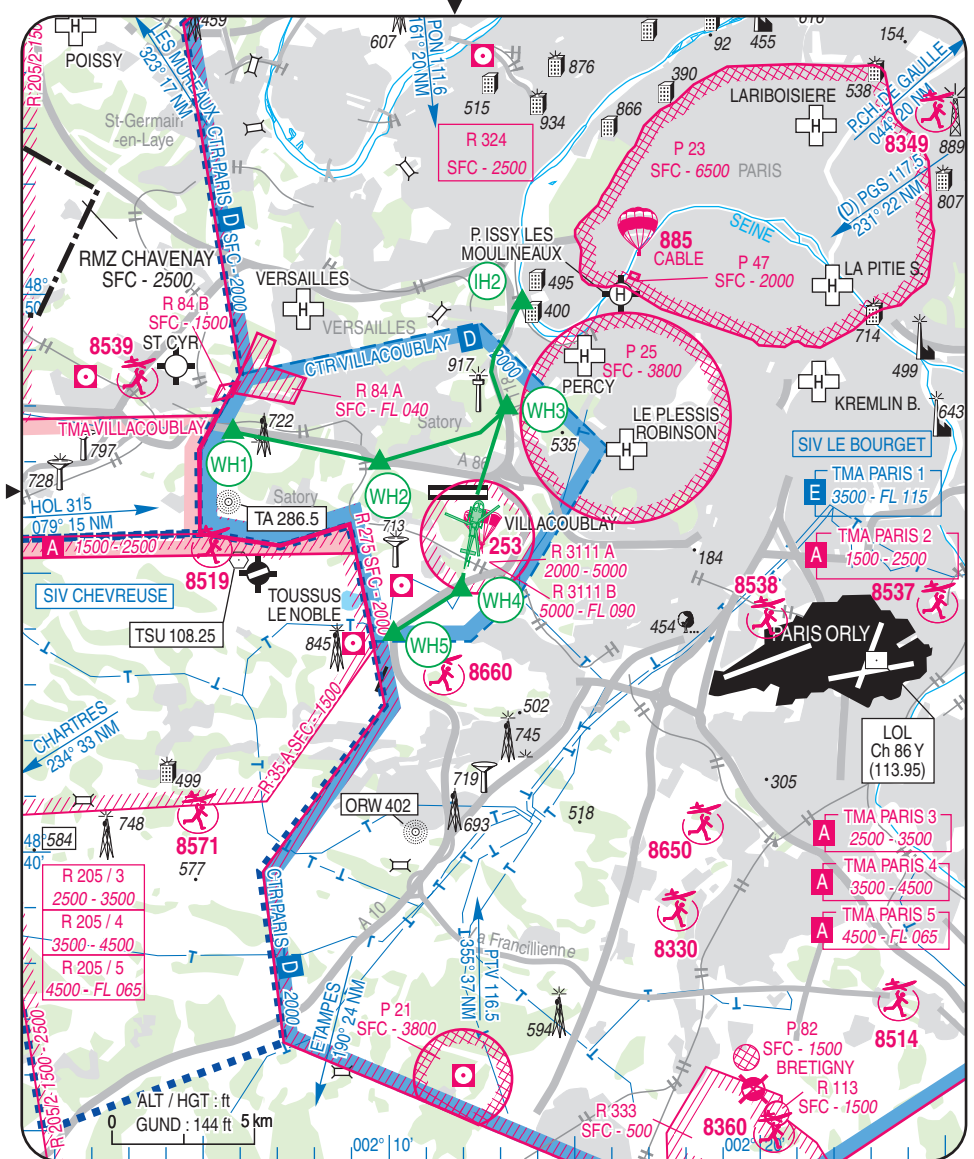
TWR : 121.750 - 128.950 - 257.800 - 343.175

MOULINEAUX TWR : 118.500 - ORLY TWR : 118.700

Fréquence de transit HEL / HEL transit frequency : 128.950

ILS RWY 09 VVE 111.35

ILS RWY 27 VVO 110.75



ATTENTION PARTICULIERE / CAUTION

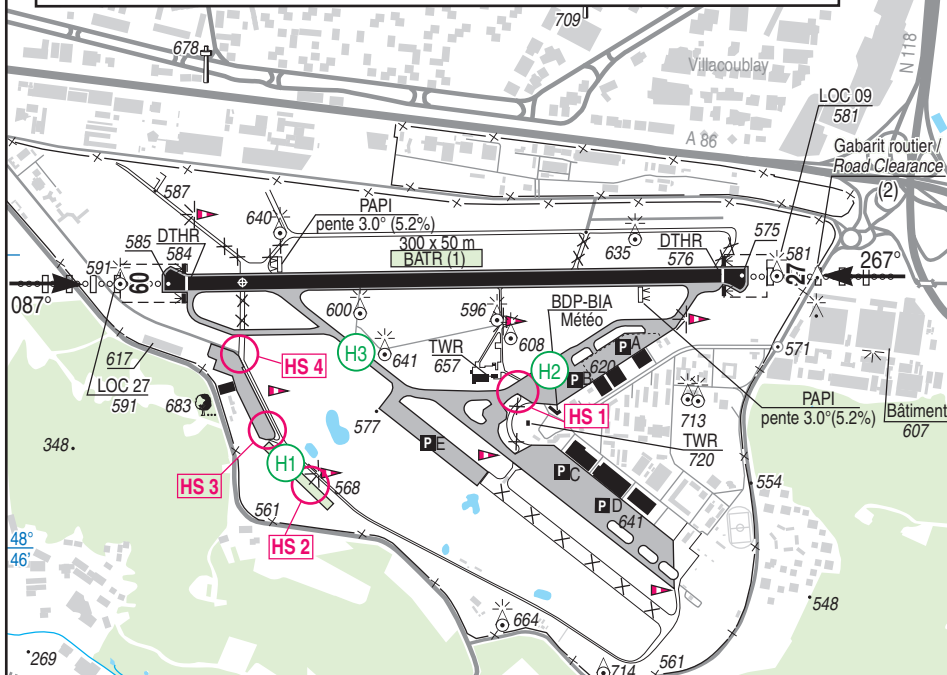
○ HS : Point chaud / Hot spot

HS 1 : Croisement trafic routier et TWY A2 / Frequent crossing road and TWY A2

HS 2 : Croisement trafic routier sur FATO / Frequent crossing road on FATO

HS 3 : Croisement trafic routier et PRKG EH / Frequent crossing road and EH PRKG

HS 4 : Croisement trafic routier sur TWY J / Frequent crossing road on TWY J



(1) Zone engazonnée dédiée à l'entraînement aux procédures de secours des hélicoptères légers après accord du DV / Grassed area dedicated to light HEL rescue procedures after Flight Director agreement

(2) Gabarit routier de hauteur 6,3 m. Présence route de Gisy dans l'axe de RWY à 303 m du DTHR RWY 27 / Road Clearance 6.3 m high. In the RWY axis presence of Gisy road at 303 m from DTHR RWY 27



RWY	QFU	Dimensions Dimension	Nature Surface	Résistance Strength	TODA	ASDA	LDA
09 27	087 267	1957 x 45	Revêtue Paved	37 F/C/W/T	2067 2107	1957 1957	1886 1884
H1	-	300 x 30	Gazon Grass	-	-		
H2	-	20 x 20	Revêtue Paved	36 F/B/W/T	Triangle blanc White triangle		
H3	-	20 x 20	Revêtue Paved	14 R/C/W/T	Triangle blanc White triangle		

ATTERRISSAGE A VUE

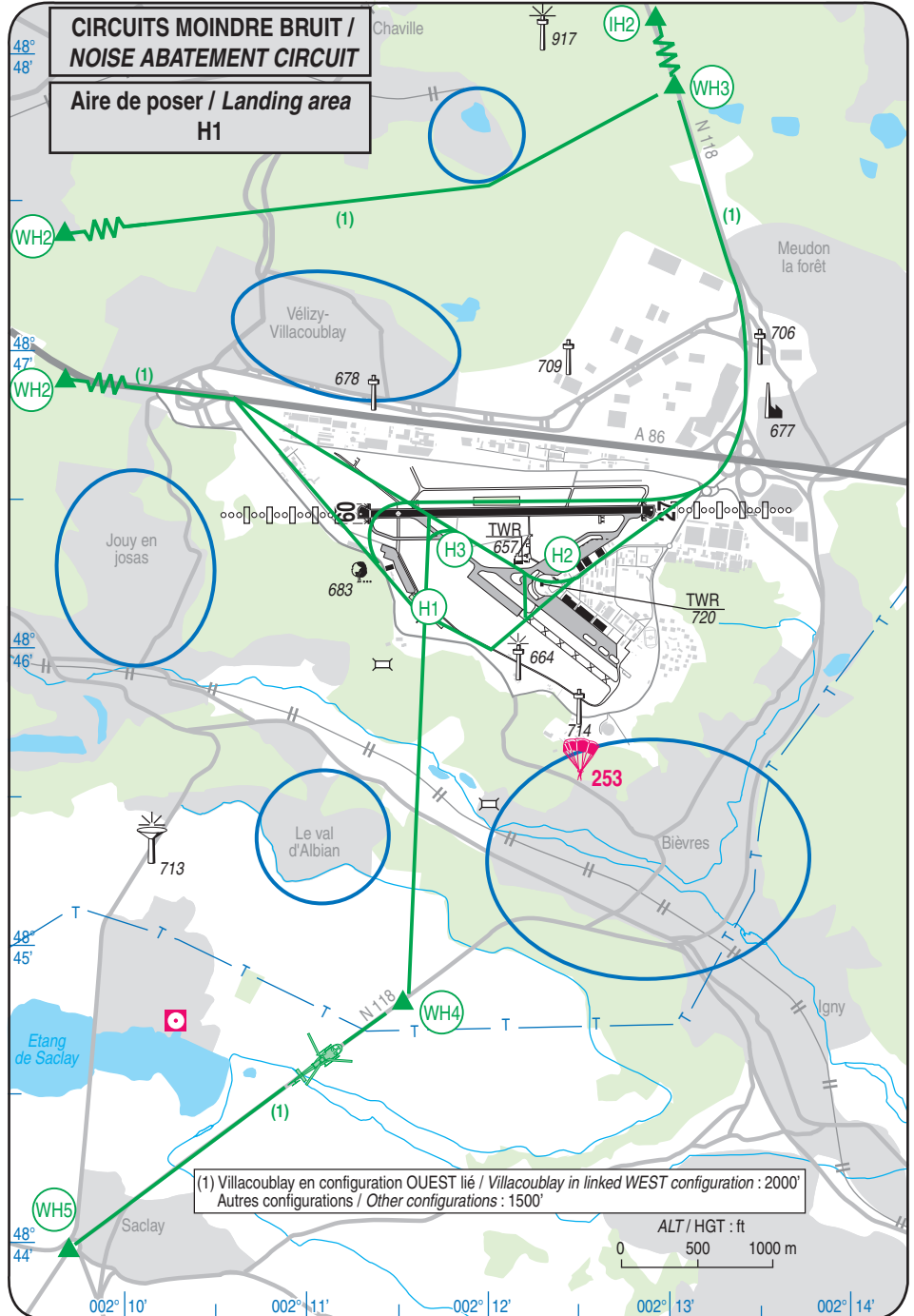
Visual landing

VILLACOUBLAY VELIZY

Aérodrome/Aerodrome

AD 3 LFPV ATT 02

07 SEP 2023



(1) Villacoublay en configuration OUEST lié / Villacoublay in linked WEST configuration : 2000'
Autres configurations / Other configurations : 1500'

VILLACOUBLAY VELIZY

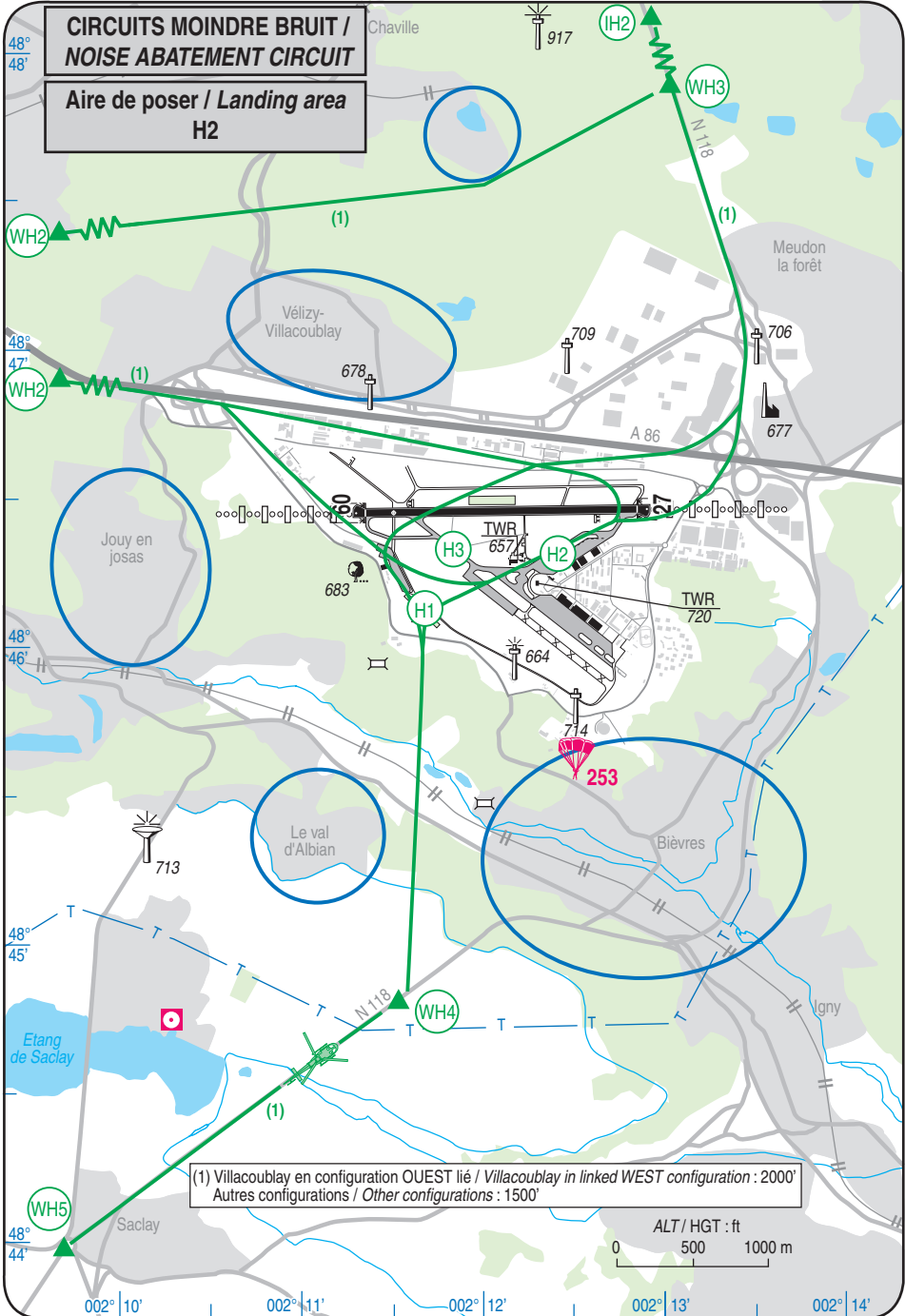
Aérodrome/Aerodrome

AD 3 LFPV ATT 03

ATTERRISSAGE A VUE

Visual landing

07 SEP 2023



ATTERRISSAGE A VUE

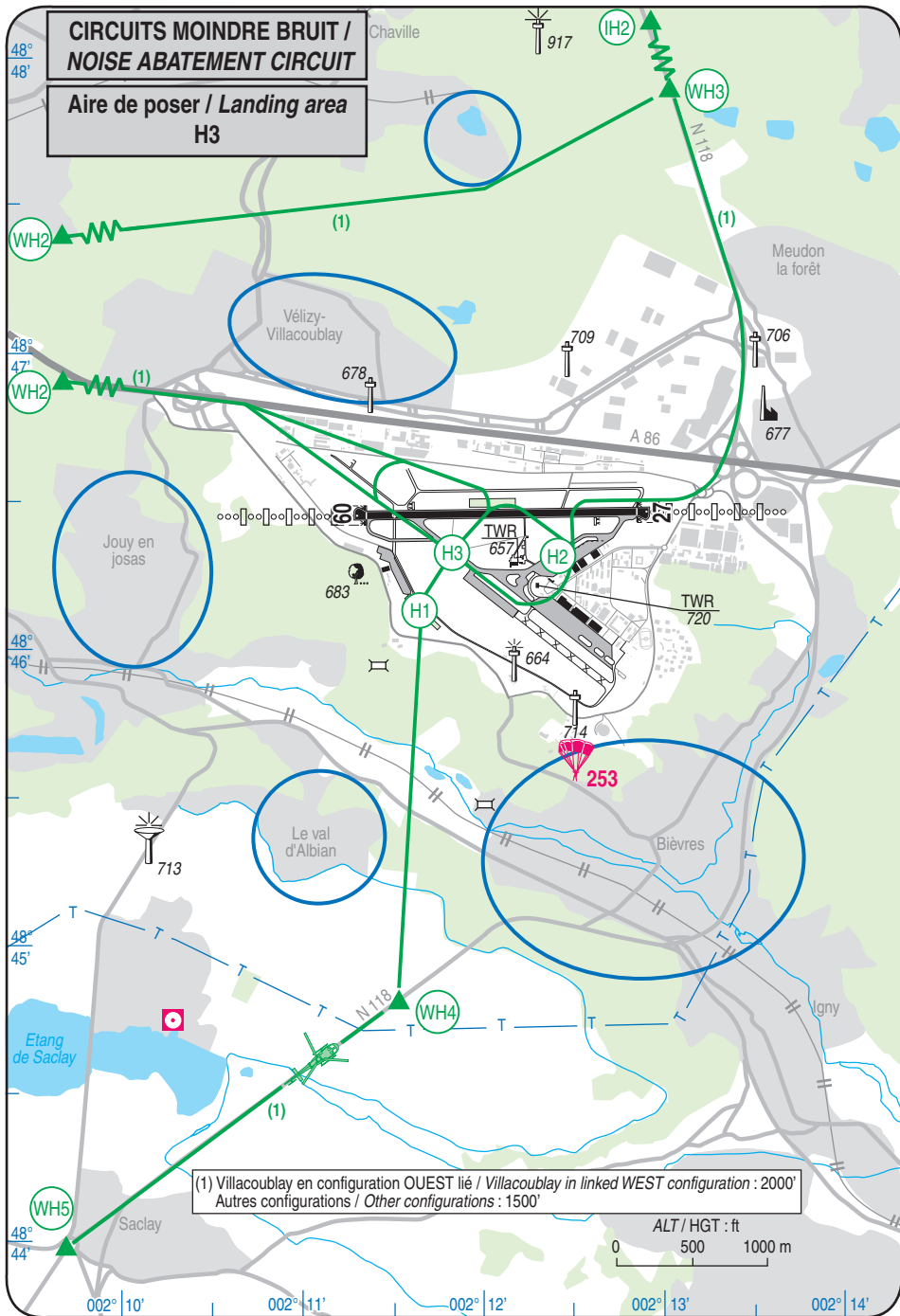
Visual landing

VILLACOUBLAY VELIZY

Aérodrome/Aerodrome

AD 3 LFPV ATT 04

07 SEP 2023



(1) Villacoublay en configuration OUEST lié / Villacoublay in linked WEST configuration : 2000'
Autres configurations / Other configurations : 1500'

TRANSIT VFR

VFR transit

Usage restreint
Restricted use

VILLACOUBLAY VELIZY

Aérodrome/Aerodrome

AD 3 LFPV 01T

07 SEP 2023

 	ALT AD : 585 (21 hPa) LAT : 48 46 27 N LONG : 002 11 29 E	LFPV VAR : 1°E (20)
---	--	-------------------------------

APP : VILLA Approche / Approach 119.425 - 123.750 - 142.450 - 312.175 - 362.300

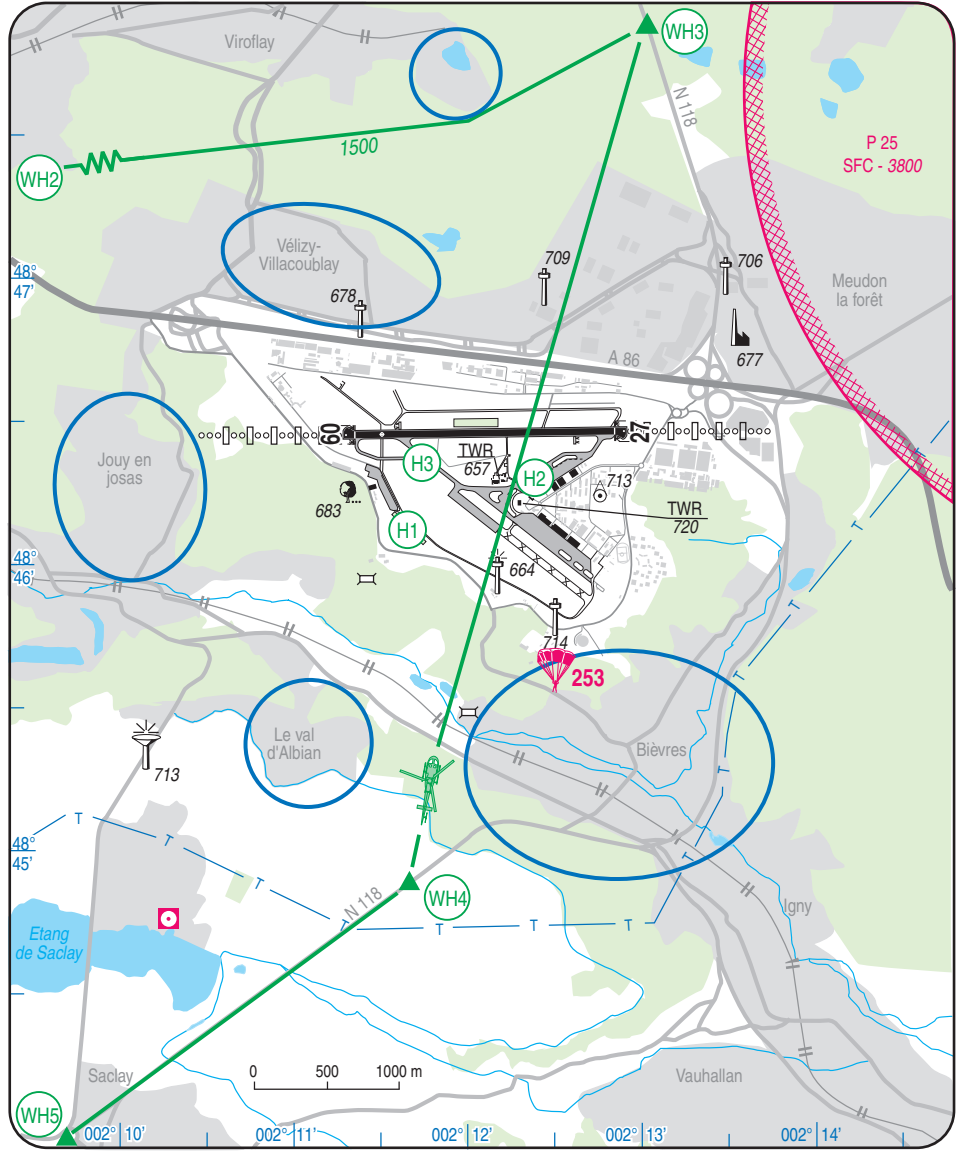
TWR : 121.750 - 128.950 - 257.800 - 343.175

MOULINEAUX TWR : 118.500 - ORLY TWR : 118.700

Fréquence de transit HEL / HEL transit frequency : 128.950

ILS RWY 09 - VVE 111.35

ILS RWY 27 - VVO 110.75





VILLACOUBLAY VELIZY

Consignes particulières / Special instructions

Conditions d'utilisation de l'AD

Survol de l'AD interdit H24 au-dessus de 1000 ft ASFC

← A la fermeture de Villacoublay, annoncée par RAI, WH3-WH4-WH5 inutilisable et espace géré par ORLY APP. Transit WH1-WH3 par MOULINEAUX TWR ou ORLY TWR si LFPI fermé

AD interdit le premier jeudi de chaque mois de 0600 à 0800 (ETE : - 1 HR) pour maintenance plateforme

Procédures et consignes particulières

Itinéraires VFR OBLIGATOIRES dans la CTR PARIS

IAS MAX 200 kt

Itinéraires HEL, dans CTR PARIS, voir carte au 1/100 000

Les procédures moindres bruits doivent être respectées impérativement par tous les HEL au départ et à l'arrivée de la plateforme. Si ces trajectoires ne peuvent être respectées pour des raisons de sécurité ou pour des missions prioritaires, le pilote l'annonce à la radio

AD operating conditions

Overflight of AD prohibited H24 below 1000 ft ASFC

At Villacoublay closing, announced on RAI, WH3-WH4-WH5 unusable and airspace managed by ORLY APP. Transit WH1-WH3 by MOULINEAUX TWR or ORLY TWR if LFPI closed

AD prohibited the first thursday of each month from 0600 to 0800 (SUM : - 1 HR) due to platform maintenance

Procedures and Special instructions

VFR routes COMPULSORY within PARIS CTR

IAS MAX 200 kt

HEL routes, within CTR PARIS, see chart 1/100 000

The noise abatement procedure must be observed by all HEL departing and arriving at the platform

If these flight paths can not be met for safety reasons or for priority missions, the pilot must notify on radio

Points de compte rendu HEL / HEL Reporting points

Points	Coordonnées / Coordinates	Nom / Name
IH2	48°49'42"N - 002°13'37"E	Pont de Sèvres / Sevres bridge
WH1	48°47'31"N - 002°05'50"E	Travers gare de triage (RN286) / Abeam marshalling yard (RN286) (Versailles marchandises / Versailles depot)
WH2	48°47'08"N - 002°09'14"E	Echangeur pont Colbert A86 (Versailles Sud) / Interchange Colbert bridge A86 (Versailles South)
WH3	48°48'00"N - 002°12'57"E	Carrefour de la patte d'Oie (RN118) / Crossroads «de la patte d'Oie» (RN118)
WH4	48°44'48"N - 002°11'47"E	Station service / Petrol service station Favreuse
WH5	48°43'50"N - 002°09'48"E	Christ de Saclay

Contact radio 1 MIN avant les points de CTL Nord (WH3) ou Sud (WH5)

Traversée de l'axe de piste 09/27 sur CLR de Villacoublay TWR

H1 réservé aux ACFT basés de l'EH et du CFAGN

H2 et H3 utilisable de nuit sous JVN

Transfert entre H1 et H2 sur autorisation de TWR

VFR Spécial

HEL : VIS : 800 m Plafond : 600 ft

Consignes particulières de radiocommunication

Pannes de radiocommunication

HEL légers : LDG H1

HEL lourds : LDG RWY

Radio contact 1 MIN before CTL points North (WH3) or South (WH5)

Crossing RWY 09/27 axis with CLR from Villacoublay TWR

H1 reserved to EH and CFAGN based ACFT

H2 and H3 available by night with NVG

Air-taxying between H1 and H2 with TWR authorization

Special VFR

HEL : VIS : 800 m Ceiling : 600 ft

Radiocommunication special instructions

Radiocommunication failure

Light HEL : LDG H1

Heavy HEL : LDG RWY



VILLACOUBLAY VELIZY

Informations diverses / Miscellaneous

Horaires sauf indication contraire / *Timetables unless otherwise specified*
 UTC HIV ; HOR ETE : -1HR / UTC WIN ; SKED SUM : -1HR

- 1 - **Situation / Location** : 5 km SE Versailles - 1,5 Km S Vélizy (78 - Yvelines)
- 2 - **ATS** : LUN-JEU / MON-THU : 0700-1600
 VEN / FRI : 0700-1400
 Hors HOR : AD à usage restreint, PPR obligatoire / *Out of HOR : Restricted use AD, PPR mandatory*
- 3 - **VFR de nuit / Night VFR** : Agréé uniquement pour ACFT basés / *Approved only for home based ACFT*
- 4 - **Exploitant d'aérodrome / AD operator** : Ministère des Armées (FAF)
 BA 107 - 78129 - Vélizy Villacoublay Air
 ☎ 01 45 07 36 33 - TEL MIL 811 107 7633 (DV)
- 5 - **AVA** : NIL
- 6 - **BRIA** : LE BOURGET (voir / see GEN)
- 7 - **Préparation du vol / Flight preparation** : OPS : HOR ATS. ☎ 01 45 07 32 73
 BIVC : H24 Cinq-Mars-La-Pile ☎ 02 45 34 14 22 - 862 927 1422
- 8 - **MET** : VFR : voir / see GEN VAC IFR : voir / see AIP GEN 3.5
 HOR H24 ☎ 01 45 07 32 41 - TEL MIL 811 107 7241
- 9 - **Douanes / Customs** : à la discrétion des services concernés / *with discretion*
- 10 - **AVT** : Carburants : F34
 Lubrifiants / Oil : O135 - O138 - O50 - O156
 Autres / Others : H515
 HOR ATS
- 11 - **ESIS (RFFS)** : CAT OACI : 6 - OTAN : 6
- 12 - **Péril animalier / Wildlife strike hazard** : HOR ATS de jour / *day hours ATS HOR*
- 13 - **Hangars pour aéronefs de passage / Transient aircraft hangar** : NIL
- 14 - **Réparations / Repairs** :
- 15 - **ACB** : NIL
- 16 - **Transports / Transports** : Bus de ville / *Town buses. Taxis O/R*
- 17 - **Hôtel, Restaurants / Hotels, Restaurants** : Militaires uniquement / *Military only* :
 Sur AD : Chambres et Mess / *On AD : Bedrooms and Canteen*

