

Horaires sauf indication contraire / Timetables unless otherwise specified
 AIP France : UTC HIV ; HOR ETE : - 1HR / UTC WIN ; SKED SUM : - 1HR
 AIP CAR SAM NAM, AIP PAC-P, AIP PAC-N, AIP RUN: UTC

AD 2 LFAQ.1**Indicateur d'emplacement - nom de l'aérodrome *Aerodrome location indicator - name*****LFAQ - ALBERT BRAY****AD 2 LFAQ.2****Données géographiques et administratives de l'aérodrome *Aerodrome geographical and administrative data***

1	Position GEO ARP Situation de l'ARP / <i>ARP location</i>	49°58'12"N 002°41'33"E
2	Direction, distance de la ville <i>Direction, distance from city</i>	4 km SE Albert
3	Altitude de référence / <i>Reference elevation</i> Température de référence / <i>Reference temperature</i>	363 ft 25.7 ° C
4	Ondulation du géoïde / <i>Geoid undulation</i>	143 ft
5	Déclinaison magnétique / <i>Magnetic variation</i> Année (variation annuelle) / <i>Year (annual change)</i>	1.07°E 2020 (0.19°)
6	Gestionnaire de l'AD / <i>AD administration</i> Adresse / <i>Address</i> Telephone FAX TELEX AFS	RAAP Régie de l'Aéroport Albert Picardie 1, rue Henry Potez 80300 Méaulte. 03 22 74 38 10
7	Type de trafic / <i>Type of traffic</i>	IFR, VFR
8	Observations / <i>Remarks</i>	info@aeroportalbertpicardie.com

AD 2 LFAQ.3

Horaires Operational hours

1	Gestionnaire de l'AD / AD administration	HIV : LUN-VEN : 0800-1800, SAM : 0830-1600. ETE : LUN-VEN : 0700-1700, SAM : 0730-1600. Extension possible sur demande.	WIN : MON-FRI : 0800-1800, SAT : 0830-1600. SUM : MON-FRI : 0700-1700, SAT : 0730-1600. Possible extension on request.
2	Douanes et police / Customs and immigration	Pour tous les vols internationaux au départ et à l'arrivée : PPR PN 12 HR (24 HR SAM, DIM et JF) avant ETA/ETD à douane.aeroportalbert@douane.finances.gouv.fr avec copie à handling@aeroportalbertpicardie.com ou utiliser le formulaire douanier via le site internet http://www.aeroportalbertpicardie.com/fr/formalites- douanieres/ Le préavis doit comporter les renseignements suivants : - type et immatriculation de l'ACFT, compagnie ; - type de vol : tourisme/affaires/fret/autre ; - provenance/destination, ETA/ETD ; - pour chaque membre d'équipage et passager : nom, prénom, nationalité, date de naissance et numéro CNL/passeport ; - marchandises à déclarer, présence de sommes, titres et valeurs.	For all INTL flights departing and arriving: PPR PN 12 HR (24 HR SAM, SUN and HOL) before ETA/ETD to douane.aeroportalbert@douane.finances.gouv.fr with copy to handling@aeroportalbertpicardie.com or use the custom form via the website http://www.aeroportalbertpicardie.com/en/custom- formalities/ Prior notice must include the following information: - type and registration of the ACFT, company ; - type of flight : tourist/business/cargo/other ; - airport of departure/arrival, ETA/ETD ; - for every crew member and passenger : name, first names, nationality, date of birth and NR national identity card/passport ; - goods to declare, presence of cash, securities and valuables.
3	Services de santé / Health and sanitary		
4	BIA, BRIA / AIS briefing office	BORDEAUX (voir / see GEN).	
5	BDP / ARO		
6	Bureau MET / MET briefing office	0300-0000	
7	ATS	TWR : HIV : LUN-VEN : 0800-1800. SAM : 0830-1600. ETE : LUN-VEN : 0700-1700. SAM : 0730-1600. DIM et JF : non assurés. Extension possible sur PPR auprès de l'exploitant d'AD le dernier jour ouvrable avant 1300. TEL : 03 22 75 06 01 - FAX : 03 22 74 38 13 (TWR). TEL : 03 22 74 38 14 - FAX : 03 22 74 38 13 (Chef CA). AFIS : hors HOR TWR, sur PPR auprès de l'exploitant d'AD le dernier jour ouvrable avant 1000. TEL : 03 22 74 38 16.	TWR : WIN : MON-FRI : 0800-1800. SAT : 0830-1600. SUM : MON-FRI : 0700-1700. SAT : 0730-1600. SUN and public HOL : not provided. Possible extension on PPR from AD operator on the last working day before 1300. TEL : 03 22 75 06 01 - FAX : 03 22 74 38 13 (TWR). TEL : 03 22 74 38 14 - FAX : 03 22 74 38 13 (ATC Manager). AFIS : outside TWR SKED, PPR from AD operator on the last working day before 1000. TEL : 03 22 74 38 16.
8	Avitaillement / Fueling	100LL et JET A1 Payables par carte Sterling (Air BP - automat) ou par CB en HOR ATS. En dehors de ces horaires, PPR exploitant d'aérodrome dernier jour ouvrable avant 1000. Avitaillement JET A1 : Pendant HOR ATS : uniquement par camion sur parking E. Hors HOR ATS : PPR PN 2 HR exploitant. Avitaillement 100LL limité : pompe automatique sur parking B pour ACFT compatible TWY B.	100LL and JET A1 Payment by Sterling card (Air BP - automat) or by credit card during ATS SKED. Outside these SKED, PPR from AD operator on the previous working day before 1000. JET A1 refuelling : During ATS SKED : only by truck on parking E. Outside ATS SKED : PPR PN 2 HR from AD operator. 100LL refuelling limited : automatic pump on parking B for ACFT compatible TWY B.
9	Services de manutention / Handling		
10	Sûreté / Safety	Assuré pendant les vols commerciaux avec passagers sur PPR exploitant.	Provided for commercial flights with passengers on PPR from AD operator.
11	Dégivrage / De-icing	Assuré du 15/11 au 31/03. Délai minimum de mise en service 4 HR sur PPR exploitant.	Provided from 15/11 to 31/03. Minimum commissioning time 4 HR with PPR from AD operator.
12	Observations / Remarks	GRF (Service d'évaluation et de report de l'état de surface de piste) : HOR ATS.	GRF (Global Reporting Format) : ATS SKED.

AD 2 LFAQ.4

Services d'escale et d'assistance *Handling services and facilities*

1	Moyens de manutention de fret <i>Cargo handling facilities</i>	Tapis à bagages motorisé et chariot élévateur 2.5 t.	Motorised luggage conveyors and 2.5 t lift truck.
2	Types de carburants et lubrifiants <i>Fuel and oil types</i>	Carburant : 100LL, JET A1. Lubrifiants : NIL.	Fuel : 100LL, JET A1. Lubricant : NIL.
3	Moyens et capacités d'avitaillement <i>Fueling facilities and capacities</i>	JET A1 : 1 camion avitailleur de 18000 L. 2 nacelles d'avitaillement avec 5 m de hauteur de travail. 1 station de dépotage de 50000 L. 100 LL : 1 station d'avitaillement de 30000 L.	JET A1 : 1 refuelling truck of 18000 L. 2 refuelling platform trucks of 5 m working height. 1 unloading station of 50000 L. 100 LL : 1 refuelling station of 30000 L.
4	Moyens de dégivrage / <i>De-icing facilities</i>	1 camion de dégivrage de 500 litres avec nacelle jusqu'à 13 m. ECOWING AD 2 TYPE II 75/25. Délai minimum de mise en service 4 HH et sur PPR exploitant.	500 litres de-ice truck with platform up to 13 m. ECOWING AD 2 TYPE II 75/25. Minimum commissioning time 4 HH with PPR from AD operator.
5	Hangar pour aéronefs de passage <i>Hangar space for visiting aircraft</i>	Sur PPR exploitant. Avions légers uniquement.	PPR from AD operator. Light ACFT only.
6	Réparations pour aéronefs de passage <i>Repair facilities for visiting aircraft</i>		
7	Observations / <i>Remarks</i>	Bureau d'assistance "Handling". Courriel : handling@aeroportalbertpicardie.com TEL : 03 22 74 38 16 / 17.	Handling support office Mail : handling@aeroportalbertpicardie.com TEL : 03 22 74 38 16 / 17.

AD 2 LFAQ.5

Services aux passagers *Passenger facilities*

1	Hôtels	Possibilité de mise en relation. Consulter le bureau d'assistance "Handling" (voir AD 2 LFAQ 4.7).	Possibility of connection establishment. Contact the Handling support office (see AD 2 LFAQ 4.7).
2	Restaurants	Possibilité de plateaux-repas froids et sandwichs sur PPR, paiement par chèque bancaire à l'ordre du traiteur ou espèces, consulter l'exploitant AD.	Possibility of cold meal trays and sandwichs on PPR, payment by cheque to the caterer or cash, contact AD operator.
3	Moyens de transport / <i>Transportation facilities</i>	Possibilité de mise en relation sur PPR. Consulter le bureau d'assistance "Handling" (voir AD 2 LFAQ 4.7).	Possibility of connection establishment on PPR. Contact the Handling support office (see AD 2 LFAQ 4.7).
4	Services médicaux / <i>Medical facilities</i>	Défibrillateur automatique externe. Sac de premier secours.	Automated external defibrillator. First aid bag.
5	Services bancaires et postaux <i>Bank and Post Office</i>		
6	Office de tourisme / <i>Tourist office</i>	Office de tourisme du Pays du Coquelicot. TEL : 03 22 75 16 42. Courriel : officedetourisme@paysducoquelicot.com.	Pays du Coquelicot tourism office. TEL : 03 22 75 16 42. Mail : officedetourisme@paysducoquelicot.com.
7	Observations / <i>Remarks</i>		

AD 2 LFAQ.6

Services de sauvetage et de lutte contre l'incendie *Rescue and fire fighting services*

1	Niveau RFFS de l'AD <i>AD level for fire fighting</i>	5	
2	Moyens de sauvetage / <i>Rescue equipment</i>	1 véhicule d'intervention eau/émulseur de 9100 litres d'eau, 1200 litres de solution moussante, muni de 250 kg de poudre. 1 véhicule d'intervention eau/émulseur de 6100 litres d'eau, 780 litres de solution moussante, muni de 250 kg de poudre. 1 véhicule de commandement.	1 water/foaming agent intervention vehicle of 9100 water liters, 1200 liters of foam solution, equipped with 250 kg powder. 1 water/foaming agent intervention vehicle of 6100 water liters, 780 liters of foam solution, equipped with 250 kg powder. 1 command vehicle.
3	Moyens d'enlèvement des aéronefs accidentés <i>Capability for removal of disabled aircraft</i>	NIL	
4	Observations / <i>Remarks</i>	Niveau 5 : HIV : LUN-SAM : 0800-1900, ETE : LUN-SAM : 0700-1800. Possibilité d'extension niveau 5 sur PPR PN 2 HR. Possibilité d'extension niveau 7 sur PPR PN 48 HR. Niveau 1 en dehors de ces HOR. PPR et extension auprès du bureau d'assistance « Handling » (voir AD 2 LFAQ.4.7).	Level 5 : WIN : MON-SAT : 0800-1900, SUM : MON-SAT : 0700-1800. Extension possible level 5 with PPR PN 2 HR. Extension possible level 7 with PPR PN 48 HR. Level 1 outside these SKED. PPR and extension on request to Handling support office (see AD 2 LFAQ.4.7).

AD 2 LFAQ.7 Évaluation et communication de l'état de surface des pistes, et plan neige *Runway surface condition assessment and reporting, and snow plan*

1	Type d'équipements / <i>Type of clearing equipment</i>	1 tracteur à lame avec épandeur de déverglaçant liquide.	1 blade tractor with deicing liquid sprayer.
2	Priorités de dégagement / <i>Clearance priority</i>	1- Piste 08/26. 2- Taxiway E et l'aire de stationnement associée. 3- Taxiway B.	1- RWY 08/26. 2- TWY E and associated PRKG area. 3- TWY B.
3	Matériaux utilisés pour le traitement de la surface de l'aire de mouvement / <i>Material used for movement area surface treatment</i>		
4	Pistes spécialement préparées en condition hivernale / <i>Specially prepared winter runways</i>	Non applicable	Not applicable
5	Observations / <i>Remarks</i>	Evaluation et report de l'état de surface des pistes conformément à la méthode "Global Reporting Format" (GRF) décrite en AD 1.2.2 Les horaires GRF sont publiés en AD 2.3 Durée des opérations : 8 HR minimum. Pas de déneigement de la piste 08R/26L.	Assessment and reporting of runway surface condition in accordance with the Global Reporting Format (GRF) described in AD 1.2.2 GRF operational hours are published in AD 2.3 Operations duration : 8 HR minimum. No snow removal on RWY 08R/26L.

AD 2 LFAQ.8 Aires de trafic, TWY et emplacements de vérification *Aprons, TWY and check locations*

1	Revêtement de l'aire de trafic / <i>Apron surface</i> Résistance de l'aire de trafic / <i>Apron strength</i>	E et B : enrobé. S : herbe. E : 47 R/B/W/T. B et S : limitées aux ACFT dont la MTOW < 5,7 t.	E and B : coated. S : grass. E : 47 R/B/W/T. B and S : limited to ACFT whose MTOW < 5,7 t.
2	Largeur TWY / <i>TWY width</i> Revêtement des TWY / <i>TWY surface</i> Résistance des TWY / <i>TWY strength</i>	TWY B et S : 10,5 m sans accotement revêtu. TWY E : 22,5 m avec accotement revêtu de 10,5 m.	TWY B and S : 10,5 m without paved shoulder. TWY E : 22,5 m with 10,5 m wide paved shoulder.
3	Emplacement des ACL / <i>ACL location</i> Altitude des ACL / <i>ACL elevation</i>		
4	Points de vérification VOR / <i>VOR checkpoints</i>		
5	Points de vérification INS / <i>INS checkpoints</i>		
6	Observations / <i>Remarks</i>		

AD 2 LFAQ.9 Guidage et contrôle des mouvements à la surface, balisage / *Surface movement guidance and control system, marking*

1	ID postes de stationnement / <i>Aircraft stands ID signs</i> Lignes de guidage TWY / <i>TWY guide lines</i> Systèmes de guidage pour l'accostage des avions / <i>Visual docking/parking guidance system</i>	NIL	
2	Marquage RWY et TWY / <i>RWY and TWY marking</i> Balisage RWY et TWY / <i>RWY and TWY lighting</i>	N° d'identification, marques de seuils, ligne axiale, marques de points d'attente, marque de points cible, bande axiale de guidage, marques de bord de piste. QFU 26 : marques de la zone de toucher des roues (TDZ). Voir/see AD 2 LFAQ .14/15	Identification number, threshold markings, axial line, holding point markings, aiming point marking, guidance axial strip, runway edge markings. QFU 26 : touch down zone markings (TDZ).
3	Barres d'arrêt / <i>Stop bars</i>		
4	Observations / <i>Remarks</i>	Les aires de demi-tour en piste 08/26 ont été dimensionnées pour permettre le retournement d'un A300-600ST et A330-700L. Les ACFT d'envergure type B sont libres de stationnement sur aires B et S et sont stationnés en E aux ordres du placeur ou consigne de l'ATS.	Turn-around pads of runway 08/26 are sized to allow the turnaround of a A300-600ST and A330-700L. Type B wingspan ACFT are free to park on areas B and S and are parked on area E following marshaller or ATS instructions.

AD 2 LFAQ.10 Obstacles aux abords de l'aérodrome *Aerodrome obstacles*

Voir carte d'aérodrome OACI et cartes d'obstacles / *See aerodrome ICAO chart and obstacle charts*

AD 2 LFAQ.11

Renseignements météorologiques *Meteorological information*

1	Centre MET associé / <i>Associated MET Office</i>	LILLE	
2	Horaires de service / <i>Hours of service</i>	voir/see AD 2 LFAQ .3	
	Centre MET hors HOR / <i>MET Office outside HOR</i>	PARIS CHARLES DE GAULLE	
3	Centre MET responsable des TAF <i>Office in charge of TAF</i>	LILLE	
	Période de validité / <i>Validity period</i>	9 06-09-12-15 CNL 18 (ETE : - 1 HR).	9 06-09-12-15 CNL 18 (SUM : - 1 HR).
4	Type de prévision d'atterrissage <i>Type of landing forecast</i>	TREND	
	Périodicité / <i>Interval of issuance</i>	HIVER : 0600-1800 ETE : 0600-1700	WIN : 0600-1800 SUM : 0600-1700
5	Briefing, consultation	T	
6	Documentation de vol / <i>Flight documentation</i>	C-PL	
	Langue utilisée / <i>Language used</i>	FR	
7	Cartes, autres informations <i>Charts, other information</i>	AD WARNING HIV/WIN : 0700-1815 ETE/SUM : 0600-1715) METAR AUTO	
8	Équipement complémentaire <i>Supplementary equipment</i>	AEROWEB	
9	Organismes ATS desservis / <i>ATS units served</i>	TWR/AFIS	
10	Informations complémentaires <i>Additional information</i>	TEL MET (IFR) : 03 62 72 52 25	

AD 2 LFAQ.12

Caractéristiques physiques des pistes Runway physical characteristics

RWY ID	Orientation Geo (MAG)	Dimensions RWY	PCN	Surface	Position GEO THR (DTHR)	ALT	SWY CWY	Bande Strip
08	085 (084)	2200 x 45	53 F/C/W/T	revêtue / paved	49°58'09.57"N 002°40'43.31"E	THR: 343 ft		
26	265 (264)	2200 x 45	53 F/C/W/T	revêtue / paved	49°58'15.44"N 002°42'33.32"E	THR: 349 ft		
08H	085 (084)	1000 x 80		non revêtue / not paved	49°58'02.80"N 002°40'44.19"E	THR: 333 ft		
26L	265 (264)	1000 x 80		non revêtue / not paved	49°58'05.47"N 002°41'34.20"E	THR: 363 ft		

AD 2 LFAQ.13

Distances déclarées Declared distances

RWY ID	TORA	TODA	ASDA	LDA	Observations Remarks
08	2200	2200	2200	2200	
TWY B	1210	1210	1210		
TWY E	790	790	790		
TWY S	1210	1210	1210		
26	2200	2200	2200	2200	
TWY B	1000	1000	1000		
TWY E	1432	1432	1432		
TWY S	1000	1000	1000		
08H	1000	1000	1000		
26L	1000	1000	1000		

AD 2 LFAQ.14

Balises d'approche et de piste Approach and runway lighting

RWY ID	APCH	THR couleur colour	PAPI/VASIS	MEHT	TDZ Longueur Length	Balise axial Centerline LGT			
						Longueur Length	Espacement Spacing	Couleur Colour	Intensité Intensity
08		G	PAPI 3.0 ° 5.2 %	58 ft					
26	- 420 m - LIH	G	PAPI 3.0 ° 5.2 %	59 ft					
RWY ID	Balise latéral Edge lighting				Extrémité RWY end		SWY		
	Longueur Length	Espacement Spacing	Couleur Colour	Intensité Intensity	Couleur Colour	Longueur Length	Couleur Colour		
08	2200 m	60 m	W	LIH	R				
26	2200 m	60 m	W	LIH	R				

AD 2 LFAQ.15

Autres balisages, système d'alimentation de secours Other lighting, secondary power supply

1	ABN IBN	
2	Té d'atterrissage / LDI Anémomètre / Anemometer	
3	Balise axial TWY / TWY centre line lighting Balise latéral TWY / TWY edge lighting	Balise diurne sur E et B. Balise diurne et nocturne sur E et B. Daytime marking on E and B. Day and night marking on E and B.
4	Alimentation de secours / Secondary power unit Temps de commutation / Switch-over time	Oui par groupe électrogène. < 1 s. Yes by power unit.
5	Observations / Remarks	PCL (télécommande de balisage)

AD 2 LFAQ.16

Aire de poser pour hélicoptères Helicopter landing area

1	Description	
---	-------------	--

AD 2 LFAQ.17

Espaces ATS *ATS airspaces*

Identification et limites latérales <i>Identification and lateral limits</i>	Classe <i>Class</i>	Limites verticales <i>Vertical limits</i>	Service / Service Indicatif d'appel (langue) <i>Call-sign (language)</i>	Observations <i>Remarks</i>
CTR ALBERT BRAY 50°03'18"N , 002°43'09"E - arc horaire de 5 NM de rayon centré sur 49°58'19"N , 002°43'47"E - 49°53'20"N , 002°44'23"E - 49°53'03"N , 002°38'52"E - arc horaire de 5 NM de rayon centré sur 49°58'02"N , 002°38'15"E - 50°01'37"N , 002°32'50"E - 50°01'48"N , 002°33'58"E - 50°02'23"N , 002°34'27"E - arc horaire de 5 NM de rayon centré sur 49°58'02"N , 002°38'15"E - 50°03'00"N , 002°37'36"E - 50°03'18"N , 002°43'09"E	D	2000ft AMSL ----- SFC	TWR ALBERT Tour (FR) ALBERT Tower (EN)	WIN : MON-FRI : 0800-1800 SAT : 0830-1600 SUM:- MON-FRI : 0700-1700 SAT : 0730-1600 SUN and public HOL : not provided En dehors de ces horaires, PPR le dernier jour ouvrable avant 1300 auprès de l'exploitant AD. Information des usagers sur demande à ALBERT TWR ou LILLE APP. Outside these SKED, PPR last working day before 1300 to AD operator. Users information on request through ALBERT TWR or LILLE APP.

AD 2 LFAQ.18

Moyens de radiocommunication ATS *ATS radiocommunication facilities*

Service	Indicatif d'appel (langue) <i>Call-sign (language)</i>	FREQ	HOR	Observations <i>Remarks</i>
TWR	ALBERT Tour (FR) ALBERT Tower (EN)	119.655 MHz	HO	
AFIS	ALBERT Information (FR) ALBERT Information (EN)	119.655 MHz	HO	
A/A	ALBERT (FR)	119.655 MHz	HX	Absence ATS

AD 2 LFAQ.19

Moyens radio de navigation et d'atterrissage *Radio navigation and landing aids*

Type (CAT ILS)	ID	FREQ	HOR	Position GEO	ALT au pied <i>Root ALT</i>	Portée <i>Coverage</i>	RDH (pente) <i>(slope)</i>	Situation <i>Location</i>
NDB	ABY	321 kHz	H24	49°58'34.5"N 002°48'33.9"E	374 ft	25NM		085° / 3.9 NM THR 27
LOC 26 (I.E.1)	ABY	108.75 MHz	H24	49°58'08.2"N 002°40'18.3"E	351 ft			084° / 500 m THR 09
GP 26		330.35 MHz	H24	49°58'18.5"N 002°42'17.8"E	403 ft		16.5 m/54 ft (3°)	286° / 317 m THR 27
DME 26		CH 24Y	H24	49°58'18.5"N 002°42'17.8"E	403 ft	25NM FL250		286° / 317 m THR 27

AD 2 LFAQ.20

Règlements de circulation locaux *Local traffic regulations*

20.1 MANOEUVRES AU SOL

Roulage interdit hors RWY et TWY
TWY B limité :
- aux ACFT dont la MTOW est < à 5.7 t.
- aux ACFT d'envergure < à 24 m dont la largeur hors tout du train principal est < à 6 m.
TWY S interdit si RVR < 800 m.

20.1 GROUND HANDLING

Taxiing prohibited except on RWY and TWY
TWY B limited to :
- ACFT with MTOW < 5.7 t.
- ACFT with a wingspan < 24 m and with overall width of main gear < 6 m.
TWY S prohibited if RVR less than 800 m.

AD 2 LFAQ.21

Procédures antibruit *Noise abatement procedures*

AD 2 LFAQ.22

Procédures de vol *Flight procedures*

AD 2 LFAQ.23

Renseignements supplémentaires *Additional information*

23.1 GENERALITES

AD réservé aux ACFT munis de radio.
Stationnement occasionnel de planeurs à proximité de la piste en herbe 08R/26L.
23.2 EQUIPEMENT AD
Equipement AD : AD équipé d'une visualisation radar (voir AD 1.0) par service ATC.
23.3 PERIL ANIMALIER
Occasionnel.

23.1 GENERAL

AD reserved for radio-equipped ACFT.
Occasional parking of gliders in the vicinity of grass runway 08R/26L.
23.2 AD EQUIPEMENT
AD equipment : AD equipped with radar display (see AD 1.0) by ATC service.
23.3 WILDLIFE STRIKE HAZARD
Random.

AD 2 LFAQ.24

Cartes relatives à l'aérodrome *Charts related to the aerodrome*

Pour la version PDF, les cartes figurent à la suite de la rubrique AD 2.25.

For the PDF version, charts to be found after item AD 2.25.

AD 2 LFAQ.25

Pénétration de la surface du segment à vue (VSS) *Visual segment surface (VSS) penetration*

Liste des procédures avec VSS percée et minimums opérationnels concernés.

List of procedures for which the Visual Segment Surface is penetrated and concerned lines of operational minima.

IDENTIFICATION DE LA PROCÉDURE <i>PROCEDURE IDENTIFICATION</i>	MINIMUMS OPÉRATIONNELS CONCERNÉS <i>LINE OF OPERATIONAL MINIMA</i>
voir cartes IAC en AD 2.24 / <i>see IAC Charts in AD 2.24</i>	

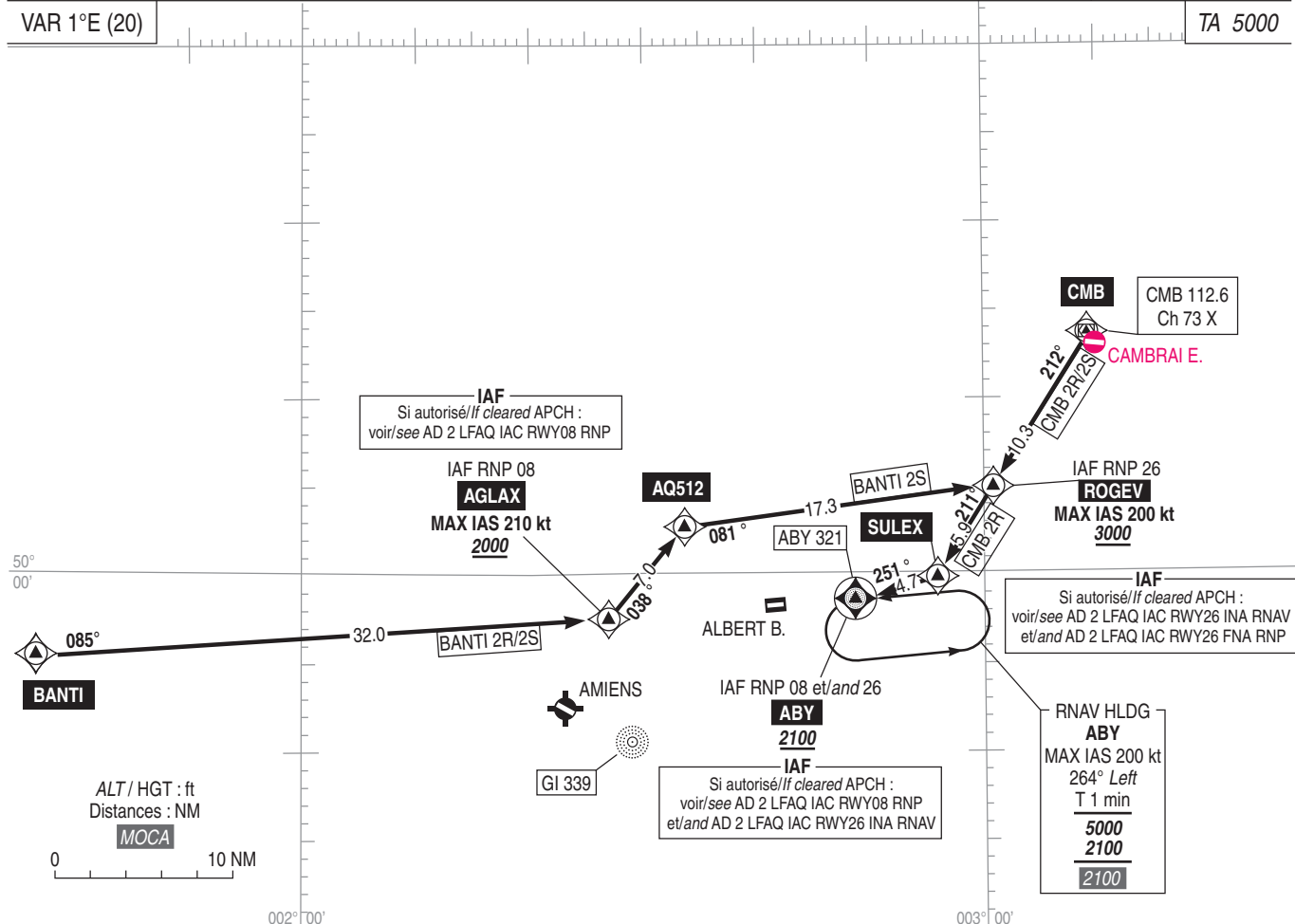
ALBERT BRAY
STAR RNAV RWY 08-26
(Protégées pour / Protected for CAT A, B, C, D)

STAR RNAV RWY 08-26											
RMK	(1) RNAV 1 : GNSS Only						MAG VAR 2020 1.1°E			REF NAV AID :	
Procedure Identification	Path Terminator	Waypoint Identification	Fly Over	Direction MAG (°)	Direction True (°)	Distance (NM)	Turn direction	MNM Altitude (FL or AMSL ft)	MAX Altitude (FL or AMSL ft)	MAX IAS (kt)	NAV Spec
HLDG											
ABY	-	ABY	-	-	-	-	-	-	-	-	-
BANTI 2R											
	IF	BANTI	-	-	-	-	-	-	-	-	RNAV 1 (1)
	TF	AGLAX	-	085	086.2	32.0	-	2000	-	210	RNAV 1 (1)
BANTI 2S											
	IF	BANTI	-	-	-	-	-	-	-	-	RNAV 1 (1)
	TF	AGLAX	-	085	086.2	32.0	-	-	-	-	RNAV 1 (1)
	TF	AQ512	-	038	039.3	7.0	-	-	-	-	RNAV 1 (1)
	TF	ROGEV	-	081	082.5	17.3	-	3000	-	200	RNAV 1 (1)
CMB 2R											
	IF	CMB	-	-	-	-	-	-	-	-	RNAV 1 (1)
	TF	ROGEV	-	212	212.6	10.3	-	-	-	-	RNAV 1 (1)
	TF	SULEX	-	211	212.5	5.9	-	-	-	-	RNAV 1 (1)
	TF	ABY	-	251	252.4	4.7	-	2100	-	200	RNAV 1 (1)
CMB 2S											
	IF	CMB	-	-	-	-	-	-	-	-	RNAV 1 (1)
	TF	ROGEV	-	212	212.6	10.3	-	3000	-	200	RNAV 1 (1)

**ALBERT BRAY
STAR RNAV RWY ALL**

Protégées pour senseur GNSS seulement / Protected for GNSS sensor only

ATIS LILLE	119.330	(1) Secteur Est/East sector	RNAV 1 GNSS seulement/only
APP : LILLE Approche/Approach	126.480 (1) - 134.825 (1) - 120.275 (2)	(2) Secteur Ouest/West sector	
TWR : ALBERT Tour/Tower	119.655		



PANNE DE RADIOCOMMUNICATION

Appliquer la procédure définie dans la Réglementation Nationale.

PANNE DE RADIOCOMMUNICATION suivie d'une API

Appliquer la procédure d'approche interrompue décrite sur le volet IAC et effectuer une nouvelle procédure d'approche.

Si cette deuxième tentative est suivie d'une nouvelle API, remonter vers 3000 suivant les SID CMB 2E ou CMB 2W, établi sur le RDL 211° CMB (RM 031°), monter FL 050 vers CMB et rechercher les conditions VMC.

RADIOCOMMUNICATION FAILURE

Comply with the procedure as defined in the National Regulation.

RADIOCOMMUNICATION FAILURE followed by a missed approach

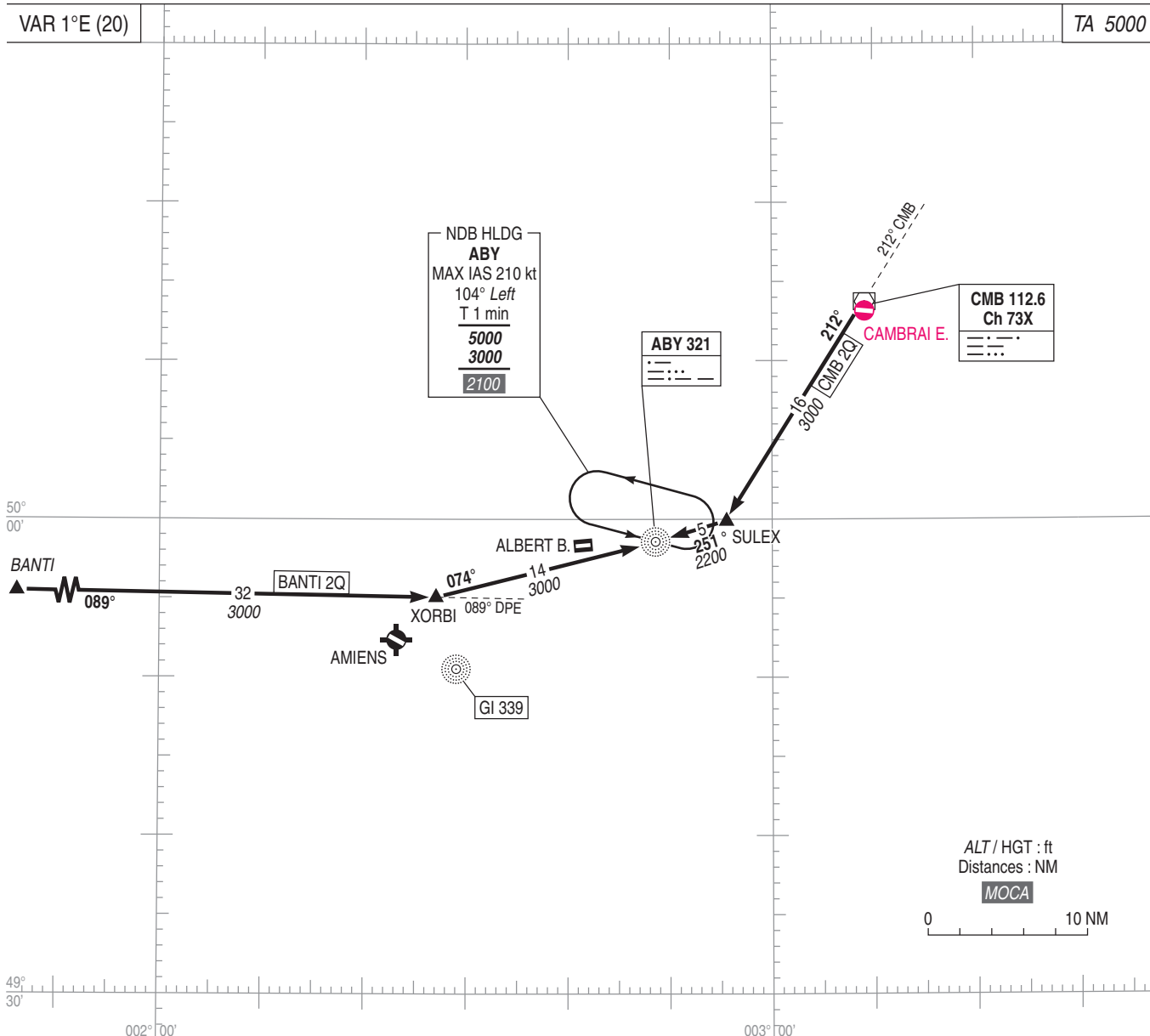
Comply with the missed approach procedure described in IAC and perform a second approach procedure.

If this attempt results in a new missed approach, climb up to 3000 complying with SID CMB 2E or CMB 2W, then established on RDL 211° CMB (MAG 031°), climb up to FL 050 towards CMB and seek VMC.

**ALBERT BRAY
STAR CONV RWY ALL**

ATIS LILLE 119.330
APP : LILLE Approche/Approach 126.480 (1) - 134.825 (1) - 120.275 (2)
TWR : ALBERT Tour/Tower 119.655

(1) Secteur Est/East sector
(2) Secteur Ouest/West sector



PANNE DE RADIOCOMMUNICATION

Appliquer la procédure définie dans la Réglementation Nationale.

PANNE DE RADIOCOMMUNICATION suivie d'une API

Appliquer la procédure d'approche interrompue décrite sur le volet IAC et effectuer une nouvelle procédure d'approche.
Si cette deuxième tentative est suivie d'une nouvelle API, remonter vers 3000 suivant les SID CMB 2E ou CMB 2W, établi sur le RDL 211° CMB (RM 031°), monter FL 050 vers CMB et rechercher les conditions VMC.

RADIOCOMMUNICATION FAILURE

Comply with the procedure as defined in the National Regulation.

RADIOCOMMUNICATION FAILURE followed by a missed approach

Comply with the missed approach procedure described in IAC and perform a second approach procedure.
If this attempt results in a new missed approach, climb up to 3000 complying with SID CMB 2E or CMB 2W, then established on RDL 211° CMB (MAG 031°), climb up to FL 050 towards CMB and seek VMC.

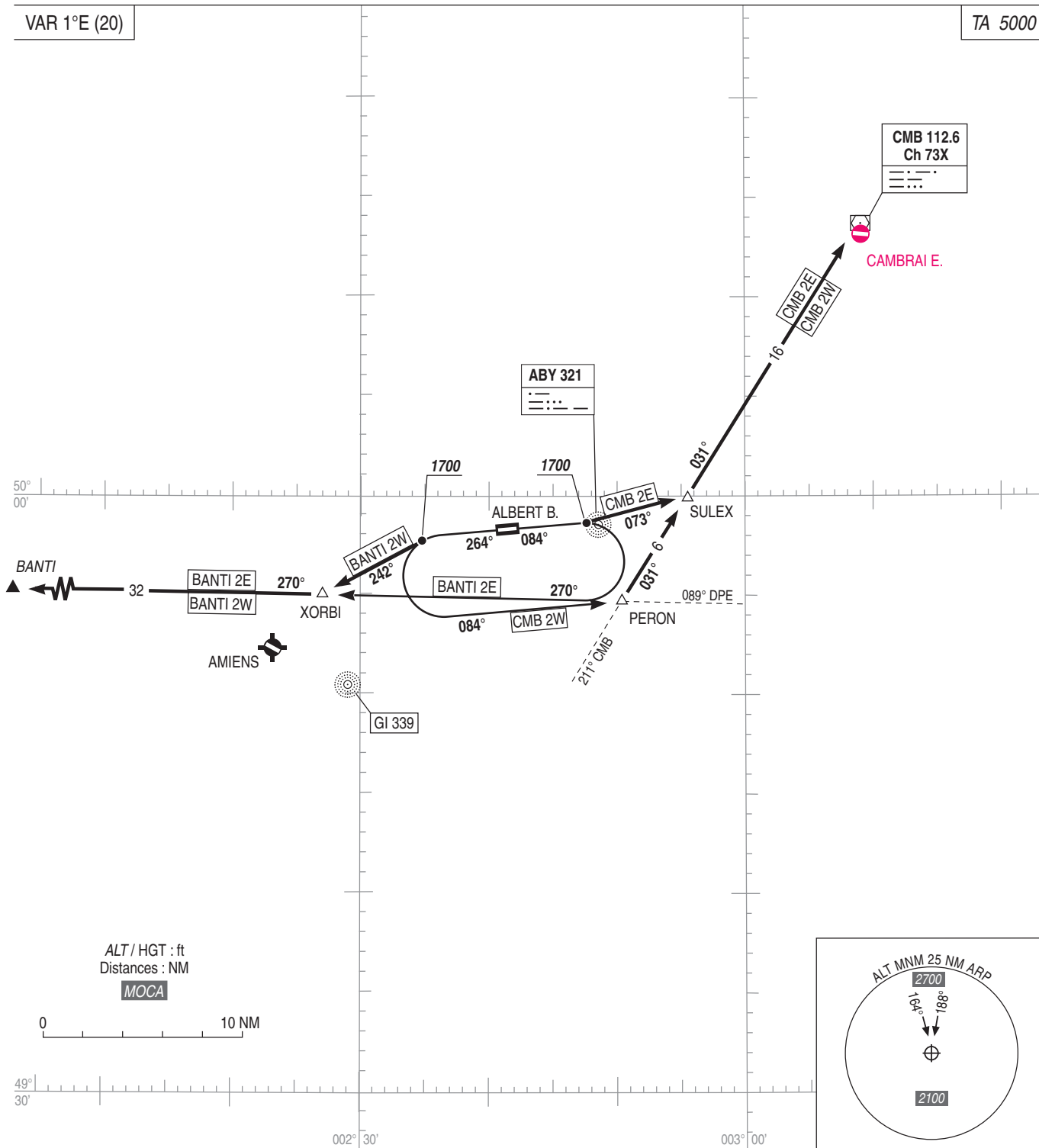
ALBERT BRAY
SID CONV RWY ALL
(Protégés pour / Protected for CAT A, B, C, D)

ATIS LILLE 119.330
APP : LILLE Approche/Approach 134.825 (1) - 126.480 (1) - 120.275 (2)
TWR : ALBERT Tour/Tower 119.655

(1) Secteur Est/East sector
(2) Secteur Ouest/West sector

VAR 1°E (20)

TA 5000



ALBERT BRAY
SID CONV RWY ALL
(Protégés pour / Protected for CAT A, B, C, D)

1 CONSIGNES GENERALES

Sauf clairance contraire de l'APP, en particulier en matière de pente, les aéronefs doivent se conformer aux spécifications fixées pour chaque itinéraire normalisé de départ.

Les itinéraires sont définis pour les aéronefs dont les performances de montée permettent d'adopter la pente minimale de 5,5 %. Dans le cas contraire, les CDT de bord sont tenus de la signaler dès la demande de mise en route.

2 RWY 08**2.1 DEPARTS OMNIDIRECTIONNELS**

Monter RM 084° jusqu'à 1000 ft puis route directe en montée jusqu'à l'ALT de sécurité en route.

2.2 SID

CMB 2E : Monter dans l'axe (RM 084°). A 1700, tourner à gauche RM 073° pour intercepter et suivre le RDL 211° CMB (RM 031°) vers CMB.

BANTI 2E : Monter dans l'axe (RM 084°). A 1700, tourner à droite pour intercepter et suivre le RDL 089° DPE (RM 270°) vers BANTI.

3 RWY 26**3.1 DEPARTS OMNIDIRECTIONNELS**

Monter RM 264° jusqu'à 1000 ft puis route directe en montée jusqu'à l'altitude de sécurité en route.

3.2 SID

CMB 2W : Monter dans l'axe (RM 264°). A 1700, tourner à gauche RM 084° pour intercepter et suivre le RDL 211° CMB (RM 031°) vers CMB.

BANTI 2W : Monter dans l'axe (RM 264°). A 1700, tourner à gauche RM 242° pour intercepter et suivre le RDL 089° DPE (RM 270°) vers BANTI.

4 PANNE DE RADIOCOMMUNICATION

Afficher code 7600.

En VMC, faire demi-tour pour atterrir sur l'aérodrome.

En IMC, poursuivre le vol jusqu'aux limites géographiques de la TMA, en respectant la trajectoire de départ au dernier FL assigné, ou, si celui-ci n'est pas compatible avec les obstacles, au premier FL de sécurité et ensuite appliquer les éléments du FPL en vigueur.

1 GENERAL

Except otherwise clearance from APP, especially about the slope gradient, ACFT must comply with the specifications of each SID.

Routes are defined for ACFT with performances allowing to set up a minimum climbing slope of 5.5 %. Otherwise captains have to mention it when requesting to start up.

2 RWY 08**2.1 OMNIDIRECTIONNAL DEPARTURE**

Climb MAG 084° up to 1000 ft then direct route climbing up to the enroute safety altitude.

2.2 SID

CMB 2E : Climb straight ahead (MAG 084°). At 1700, turn left MAG 073° to intercept and follow RDL 211° CMB (MAG 031°) to CMB.

BANTI 2E : Climb straight ahead (MAG 084°). At 1700, turn right to intercept and follow RDL 089° DPE (MAG 270°) to BANTI.

3 RWY 26**3.1 OMNIDIRECTIONNAL DEPARTURE**

Climb MAG 264° up to 1000 ft then direct route climbing up to the enroute safety altitude.

3.2 SID

CMB 2W : Climb straight ahead (MAG 264°). At 1700, turn left MAG 084° to intercept and follow RDL 211° CMB (MAG 031°) to CMB.

BANTI 2W : Climb straight ahead (MAG 264°). At 1700, turn left MAG 242° to intercept and follow RDL 089° DPE (MAG 270°) to BANTI.

4 RADIOCOMMUNICATION FAILURE

Squawk 7600.

In VMC, turn back and land on AD.

In IMC, continue flight until TMA limits, complying with departure routing and last FL assigned, or, if this last FL does not clear the obstacles, at first safety FL and then comply with the FPL in force.

CARTE D'AERODROME

ATS : ALBERT Tour/Tower 119.655

ALBERT BRAY

Aerodrome chart

49 58 12 N - 002 41 33 E

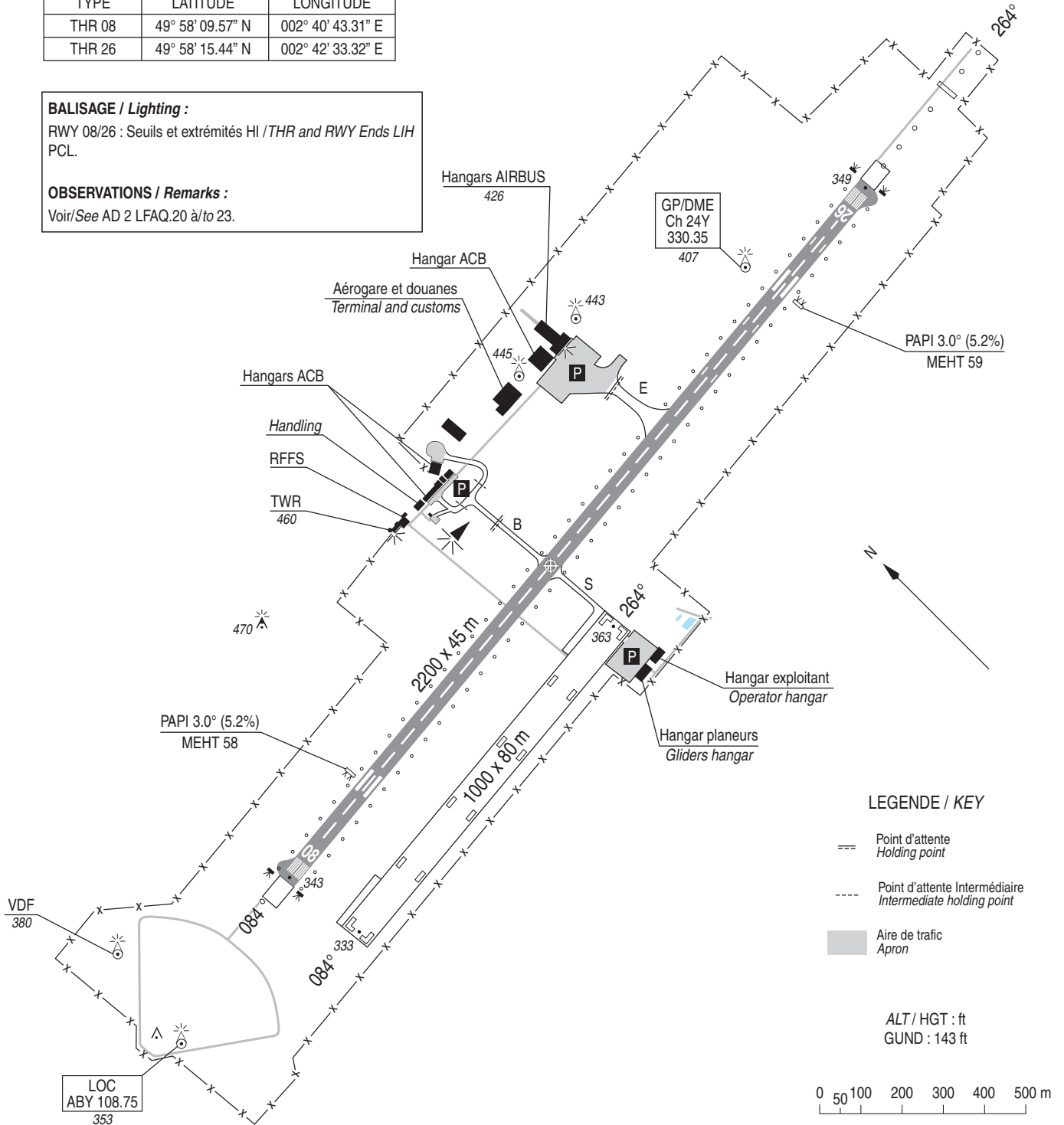
ALT AD : 363 (13 hPa)

VAR 1°E (20)

COORDONNEES SEUILS / THR coordinates		
TYPE	LATITUDE	LONGITUDE
THR 08	49° 58' 09.57" N	002° 40' 43.31" E
THR 26	49° 58' 15.44" N	002° 42' 33.32" E

BALISAGE / Lighting :
RWY 08/26 : Seuils et extrémités HI /THR and RWY Ends LIH PCL.

OBSERVATIONS / Remarks :
Voir/See AD 2 LFAQ.20 à/to 23.



LEGENDE / KEY

- Point d'attente
Holding point
- - - Point d'attente Intermédiaire
Intermediate holding point
- Aire de trafic
Apron

ALT / HGT : ft
GUND : 143 ft



RWY	BALISAGE/Lighting		TORA	TODA	ASDA	LDA	NATURE Surface	RESIST. Strength	MINIMUM TKOF (RVR : m)			
	APCH	RWY							CAT A	CAT B	CAT C	CAT D
08	NIL	LIH	2200	2200	2200	2200	Revêtu	53 F/C/W/T	550 *	550 *	550 *	550 *
26	420 m LIH	LIH	2200	2200	2200	Paved	550 *		550 *	550 *	550 *	
*HN : 800 m												

DATA

ALBERT BRAY

POINTS / REPERES ESSENTIELS DES PROCEDURES
Waypoints / Procedures main fixes

Identification	Coordonnées <i>Coordinates</i>	RNAV	CONV	SID STAR	IAC
CMB	REF ENR 4.1	X	X	X	
ABY	REF AD 2 LFAQ.19	X	X	X	X
ADNOR	REF ENR 4.4	X			X
ADSUD	REF ENR 4.4	X			X
AGLAX	REF ENR 4.4	X		X	X
BANTI	REF ENR 4.4	X	X	X	
OGLIB	REF ENR 4.4	X			X
PERON	REF ENR 4.4		X	X	
ROGEV	REF ENR 4.4	X		X	X
SULEX	REF ENR 4.4	X	X	X	
XORBI	REF ENR 4.4		X	X	
FAP / FAF ILS or LOC RWY 26	49°58'54.9" N 002°55'07.2" E		X		X
MAPT LOC RWY 26	49°58'18.6" N 002°43'32.2" E		X		X
FAQ08	49°57'44.3" N 002°32'56.0" E	X			X
RW08	49°58'09.57" N 002°40'43.31" E	X			X
FAQ26	49°58'55.0" N 002°55'10.0" E	X			X
RW26	49°58'15.44" N 002°42'33.32" E	X			X
AQ510	49°57'49.3" N 002°34'28.1" E	X			X
AQ512	50°02'48.0" N 002°33'49.8" E	X		X	X
AQ514	49°58'11.1" N 002°41'18.6" E	X			X
AQ516	50°03'20.8" N 002°40'21.9" E	X			X

APPROCHE AUX INSTRUMENTS

ALBERT BRAY

Instrument approach

CAT A B C D

ALT AD : 363, THR : 343 (13 hPa)

RNP RWY 08

APP : LILLE Approche / Approach 134.825

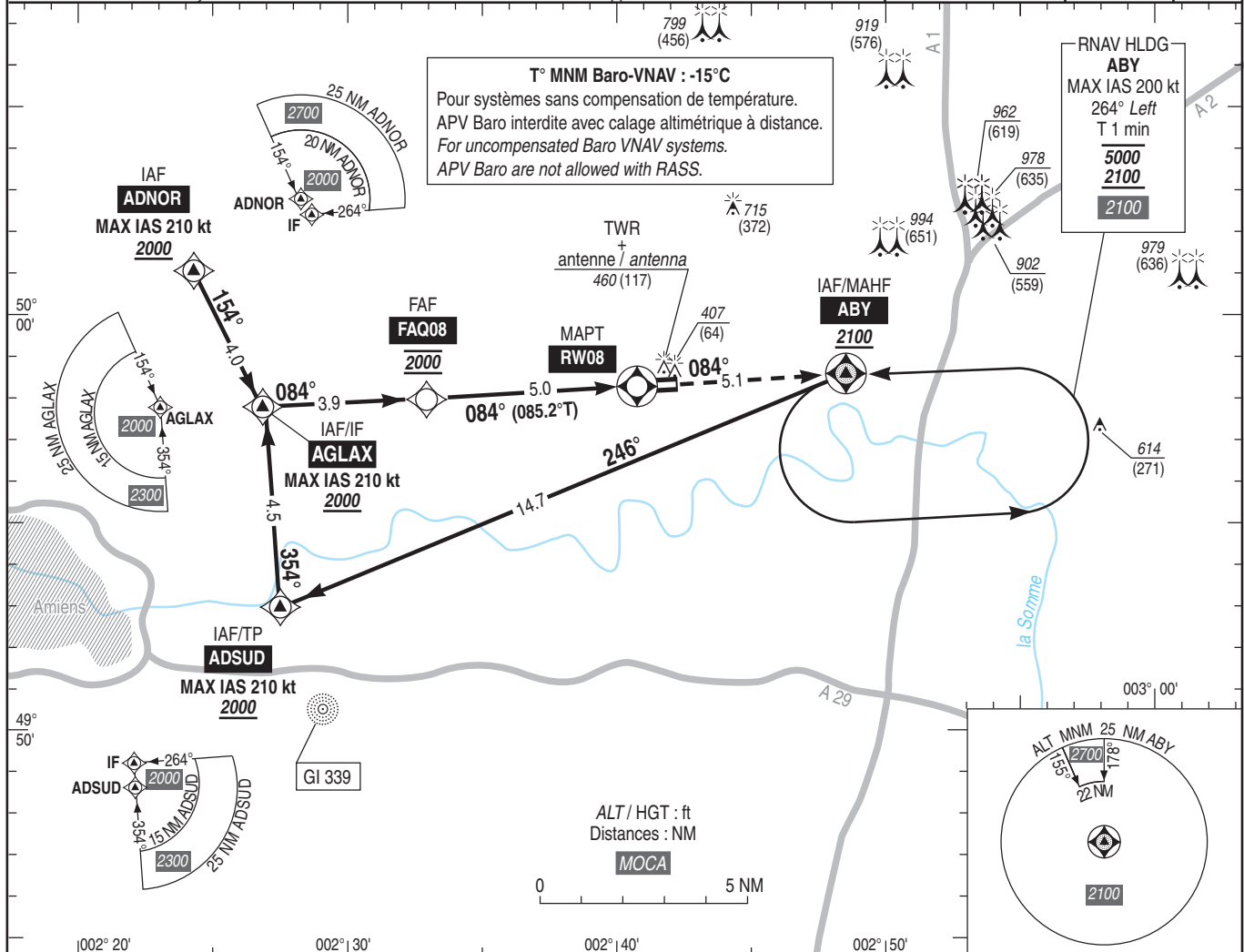
TWR : ALBERT Tour / Tower 119.655

AFIS : ALBERT Information 119.655

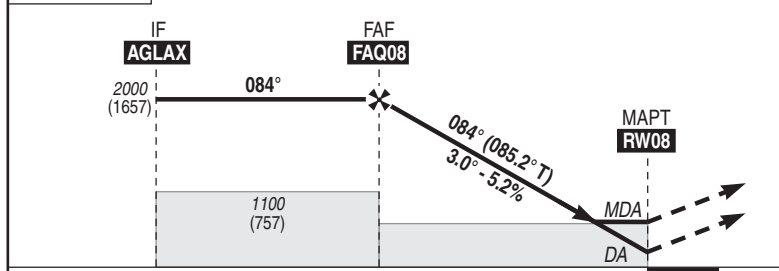
Absence ATS : A/A FR seulement. Obtenir le QNH de LILLE sur ATIS LILLE 119.330 ou LILLE Approche.

A/A FR only. Obtain LILLE QNH from ATIS LILLE 119.330 or LILLE Approach.

RNP APCH GNSS seulement/only	EGNOS Ch 43692 E08A RDH : 50	VAR 1°E (20)
--	--	---------------------------



TA : 5000



API : Monter vers **ABY** en montée vers **2100** (1657), puis intégrer l'attente **ABY** ou **suivre instructions du CTL**. Monter à **1400** (1057) avant d'accélérer en palier.

Missed APCH : Climb direct to **ABY** climbing up to **2100** (1657), then enter **ABY** holding pattern or **proceed according ATC instructions**. Climb up to **1400** (1057) prior to level acceleration.

MNM AD : distances verticales en pieds, RVR et VIS en mètres / vertical distances in feet, RVR and VIS in metres. REF HGT : ALT THR

CAT	LPV			LNAV-VNAV			LNAV			MVL / Circling (1)		MVL/Circling (1) absence ATS HJ seulement/only		DIST RW08						
	DA (H)	RVR	OCH	DA (H)	RVR	OCH	MDA (H)	RVR	OCH	MDA (H)	VIS	MDA (H)	VIS	NM	5	4	3	2	1	
A			248			243		1500		870 (530)	1500	1040 (700)	1500							
B			258			256		1500		920 (570)	1600	1090 (740)	1600							
C	650 (300)	1400	268	650 (300)	1400	275	720 (380)	1700	376	1090 (750)	2400	1260 (920)	2400				1350	1030	710	
D			278			290		1700		1110 (770)	3600	1280 (940)	3600				(1007)	(687)	(367)	

Observations/Remarks : (1) MVL interdites au Nord de la piste pour les ACFT CAT D / Circling prohibited North of RWY for ACFT CAT D. Panne de guidage GNSS durant l'approche / Loss of GNSS guidance during approach : voir/see AIP ENR 1.5

FAF - RW08	5.0 NM	70 kt	85 kt	100 kt	115 kt	130 kt	145 kt	160 kt	185 kt
VSP (ft/min)		370	450	530	610	690	770	850	980

RNP RWY 08														
RMK	Leg sequence	Path Terminator	Waypoint Identification	Fly Over	Direction MAG (°)	Direction True (°)	Distance (NM)	Turn direction	MAG VAR 2020 1.1°E			REF NAV AID :		
									MINM Altitude (FL or AMSL ft)	MAX Altitude (FL or AMSL ft)	MAX IAS (kt)	Vertical angle (°) / TCH (m)	NAV Spec	
	HLDG	-	ABY	-	-	-	-	-	-	-	-	-	-	-
	INA ABY	IF	ABY	-	-	-	-	-	-	2100	-	-	-	RNP APCH
		TF	ADSUD	-	246	247.5	14.7	-	-	-	-	-	-	RNP APCH
	INA ADNOR	TF	AGLAX	-	354	355.1	4.5	-	-	2000	-	-	-	RNP APCH
		IF	ADNOR	-	-	-	-	-	-	2000	-	-	-	RNP APCH
	INA ADSUD	TF	AGLAX	-	154	155.1	4.0	-	-	2000	-	-	-	RNP APCH
		IF	ADSUD	-	-	-	-	-	-	2000	-	-	-	RNP APCH
	INA AGLAX	TF	AGLAX	-	354	355.1	4.5	-	-	2000	-	-	-	RNP APCH
		IF	AGLAX	-	-	-	-	-	-	2000	-	-	-	RNP APCH
	APCH	IF	AGLAX	-	-	-	-	-	-	-	-	-	-	RNP APCH
		TF	FAQ08	-	084	085.1	3.9	-	-	2000	2000	-	-	RNP APCH
		TF	RW08	Yes	084	085.2	5.0	-	-	-	-	-3.0 / 15.0	-	RNP APCH
		TF	ABY	Yes	084	085.3	5.1	-	-	2100	-	-	-	RNP APCH

Input data

Operation Type	0
SBAS Provider	1 (EGNOS)
Airport Identifier	LFAQ
Runway	08
Runway Letter	0 (None)
Approach Performance Designator	0
Route Indicator	
Reference Path Data Selector	0
Reference Path Identifier	E08A
LTP/FTP Latitude	495809.5700N
LTP/FTP Longitude	0024043.3090E
LTP/FTP Ellipsoidal Height (metres)	148.4
FPAP Latitude	495815.4420N
Delta FPAP Latitude (seconds)	5.8720
FPAP Longitude	0024233.3220E
Delta FPAP Longitude (seconds)	110.0130
Threshold Crossing Height	15.0
TCH Units Selector	1 (meters)
Glidepath Angle (degrees)	3.00
Course Width (metres)	105.00
Length Offset (metres)	0
HAL (metres)	40.0
VAL (metres)	50.0

Output data

Data Block	10 11 01 06 0C 08 00 00 01 38 30 05 44 CB 71 15 5A 4A 26 01 CC 19 E0 2D 00 7A 5B 03 2C 81 2C 01 64 00 C8 FA A9 88 78 3E
Calculated CRC Value	A988783E

Required Additional Data

ICAO Code	LF
LTP/FTP Orthometric Height (metres)	104.7

APPROCHE AUX INSTRUMENTS

ALBERT BRAY

Instrument approach

CAT A B C D

ALT AD : 363, THR : 349 (13 hPa)

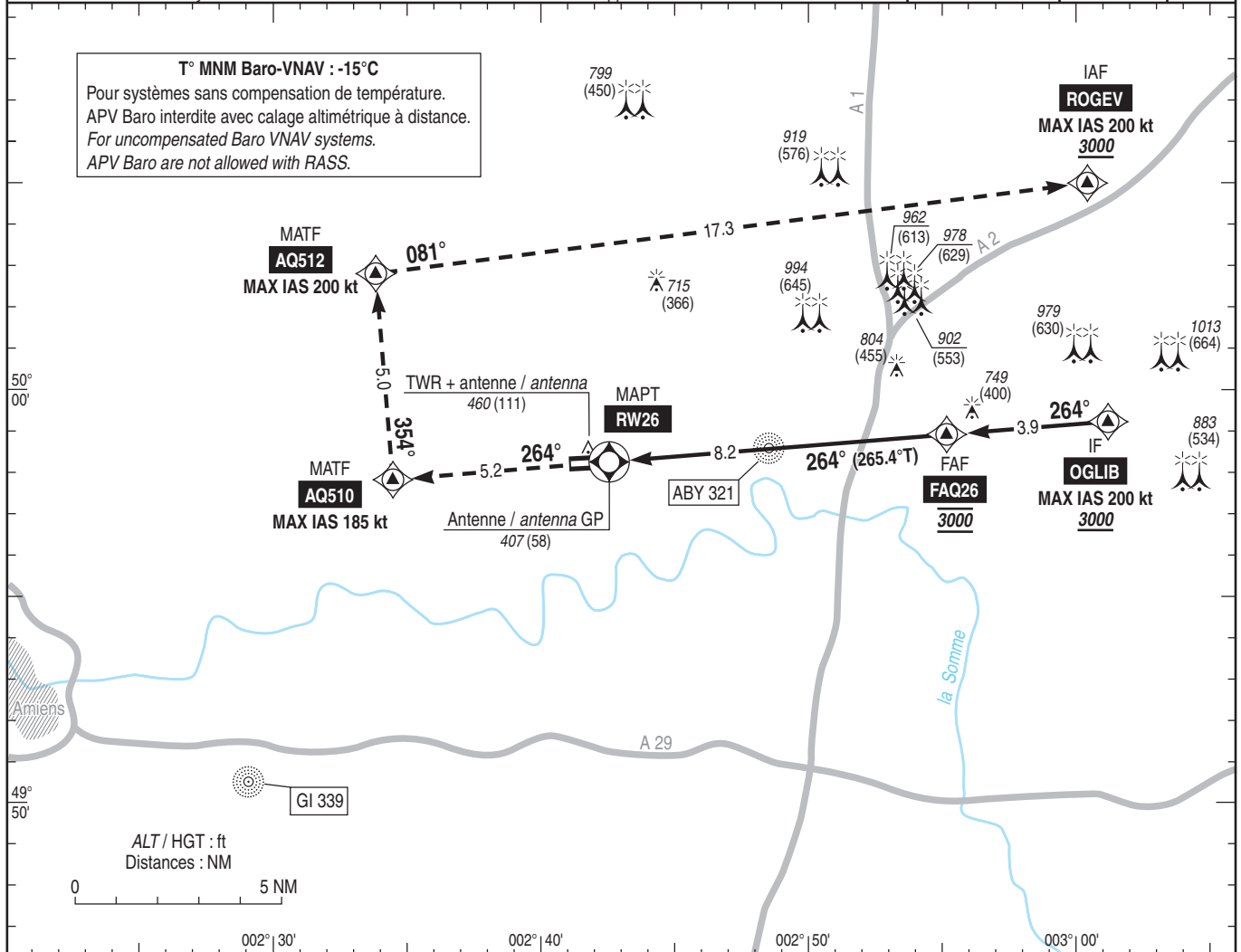
FNA RNP RWY 26

APP : LILLE Approche / Approach 134.825
 TWR : ALBERT Tour / Tower 119.655
 AFIS : ALBERT Information 119.655
 Absence ATS : A/A FR seulement. Obtenir le QNH de LILLE sur ATIS LILLE 119.330 ou LILLE Approche.
 A/A FR only. Obtain LILLE QNH from ATIS LILLE 119.330 or LILLE Approach.

RNP APCH

EGNOS
Ch 53863
E26A
RDH : 49

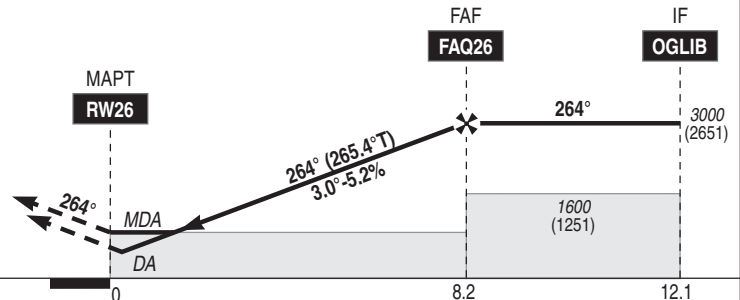
VAR
1°E
(20)



TA : 5000

API : Monter vers AQ510 (MAX IAS 185 kt), puis tourner à droite vers AQ512, puis tourner à droite vers ROGEV en montée vers 3000 (2651) (MAX IAS 200 kt). Monter à 1400 (1051) avant d'accélérer en palier.

Missed APCH : Climb up to AQ510 (MAX IAS 185 kt), then turn right to AQ512, then turn right to ROGEV climbing up to 3000 (2651) (MAX IAS 200 kt). Climb up to 1400 (1051) prior to level acceleration.



THR ← (NM)

MNM AD : distances verticales en pieds, RVR et VIS en mètres / vertical distances in feet, RVR and VIS in metres.

REF HGT : ALT THR

CAT	LPV			LNAV-VNAV			LNAV			MVL / Circling (1)		MVL / Circling (1) absence ATS HJ seulement/only		DIST RW26			
	DA (H)	RVR	OCH	DA (H)	RVR	OCH	MDA (H)	RVR	OCH	MDA (H)	VIS	MDA (H)	VIS	NM	2	3	4
A			161	600 (250)		217		1500		900 (550)	1500	1070 (720)	1500				
B			171	600 (250)		229		1500		920 (570)	1600	1090 (740)	1600				
C	550 (200)	750	179	600 (250)	800	237	840 (490)	1800	483	1090 (740)	2400	1260 (910)	2400	5	6	7	8
D			191	610 (260)		258		1800		1110 (760)	3600	1280 (930)	3600	1990 (1641)	2310 (1961)	2630 (2281)	2950 (2601)

Observations/Remarks : (1) MVL interdites au Nord de la piste pour les ACFT CAT D / Circling prohibited North of RWY for CAT D ACFT. Panne de guidage GNSS durant l'approche / Loss of GNSS guidance during approach : voir/see AIP ENR 1.5

	FAF - RW26	8.2 NM	70 kt	85 kt	100 kt	115 kt	130 kt	160 kt	185 kt
			7 min 00	5 min 46	4 min 54	4 min 16	3 min 46	3 min 04	2 min 39
VSP (ft/min)			370	450	530	610	690	850	980

RNP RWY 26													
RMK	Leg sequence	Path Terminator	Waypoint Identification	Fly Over	Direction MAG (°)	Direction True (°)	Distance (NM)	Turn direction	MAG VAR 2020 1.1°E			REF NAV AID :	
									MNM Altitude (FL or AMSL ft)	MAX Altitude (FL or AMSL ft)	MAX IAS (kt)		Vertical angle (°) / TCH (m)
	HLDG	-	ABY	-	-	-	-	-	-	-	-	-	-
	INA ROGEV	IF	ROGEV	-	-	-	-	-	-	3000	200	-	RNP APCH
		TF	OGLIB	-	174	175.3	5.8	-	-	3000	200	-	RNP APCH
	INA ABY	IF	ABY	-	-	-	-	-	-	3000	200	-	RNP APCH
		TF	AQ514	-	264	265.3	4.7	-	-	-	-	-	RNP APCH
		TF	AQ516	-	352	353.3	5.2	-	-	-	-	-	RNP APCH
		TF	ROGEV	-	082	082.6	13.0	-	-	3000	200	-	RNP APCH
		TF	OGLIB	-	174	175.3	5.8	-	-	3000	200	-	RNP APCH
	APCH	IF	OGLIB	-	-	-	-	-	-	3000	200	-	RNP APCH
		TF	FAQ26	-	264	265.5	3.9	-	-	3000	-	-	RNP APCH
		TF	RWY26	Yes	264	265.4	8.2	-	-	-	-	-3.0 / 15.0	RNP APCH
		TF	AQ510	-	264	265.3	5.2	-	-	-	-	-	RNP APCH
		TF	AQ512	-	354	355.3	5.0	-	-	-	-	-	RNP APCH
		TF	ROGEV	-	081	082.5	17.3	-	-	3000	200	-	RNP APCH

Input data

Operation Type	0
SBAS Provider	1 (EGNOS)
Airport Identifier	LFAQ
Runway	26
Runway Letter	0 (None)
Approach Performance Designator	0
Route Indicator	
Reference Path Data Selector	0
Reference Path Identifier	E26A
LTP/FTP Latitude	495815.4420N
LTP/FTP Longitude	0024233.3220E
LTP/FTP Ellipsoidal Height (metres)	150.2
FPAP Latitude	495809.5700N
Delta FPAP Latitude (seconds)	-5.8720
FPAP Longitude	0024043.3090E
Delta FPAP Longitude (seconds)	-110.0130
Threshold Crossing Height	15.0
TCH Units Selector	1 (meters)
Glidepath Angle (degrees)	3.00
Course Width (metres)	105.00
Length Offset (metres)	0
HAL (metres)	40.0
VAL (metres)	35.0

Output data

Data Block	10 11 01 06 0C 1A 00 00 01 36 32 05 24 F9 71 15 D4 A5 29 01 DE 19 20 D2 FF 86 A4 FC 2C 81 2C 01 64 00 C8 AF 48 6D 17 ED
Calculated CRC Value	486D17ED

Required Additional Data

ICAO Code	LF
LTP/FTP Orthometric Height (metres)	106.5

APPROCHE AUX INSTRUMENTS
Instrument approach

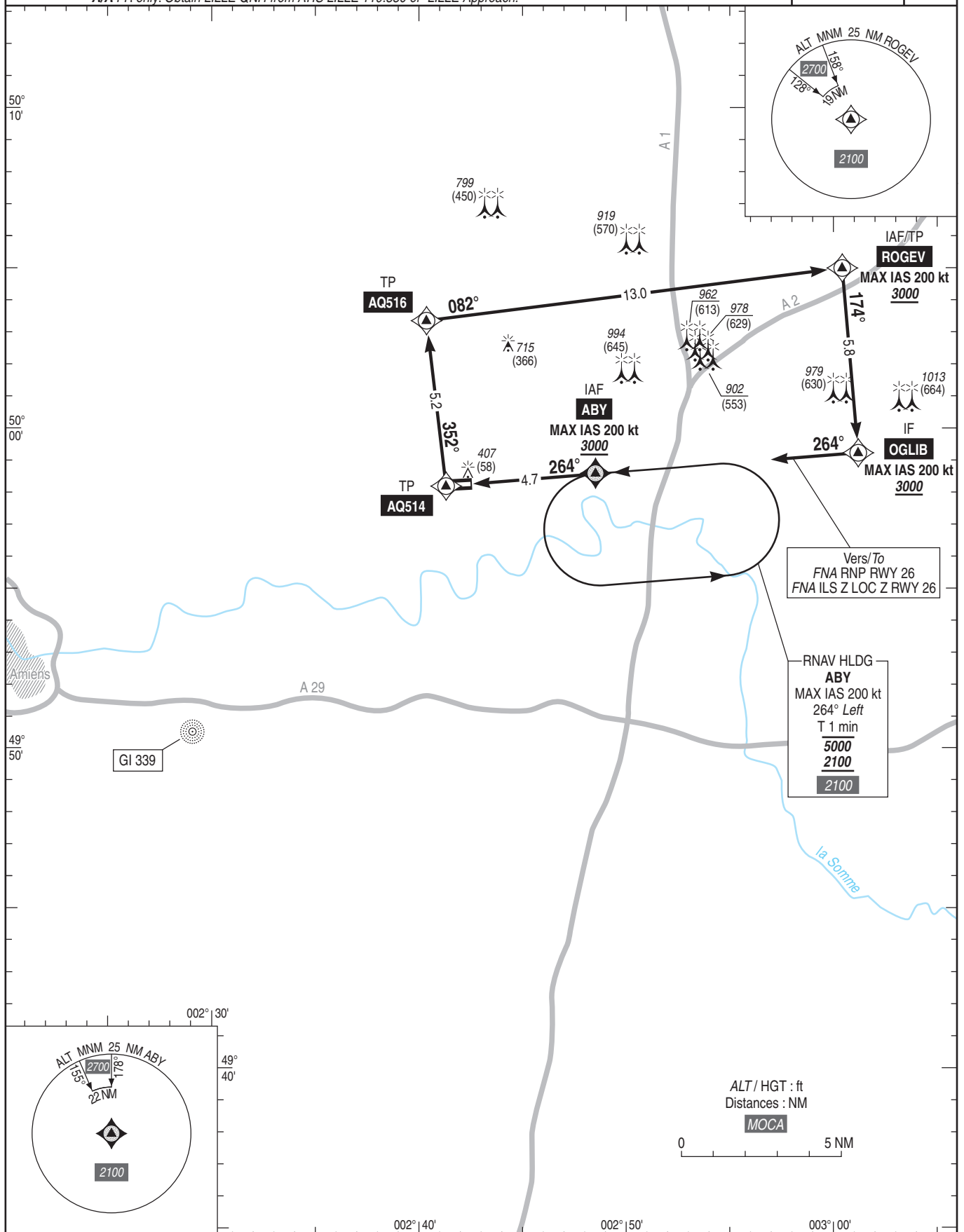
ALBERT BRAY

CAT A B C D

INA RNAV (GNSS) RWY 26

APP : LILLE Approche / Approach 134.825
 TWR : ALBERT Tour / Tower 119.655
 AFIS : ALBERT Information 119.655
 Absence ATS : **A/A** FR seulement. Obtenir le QNH de LILLE sur ATIS LILLE 119.330 ou LILLE Approche.
A/A FR only. Obtain LILLE QNH from ATIS LILLE 119.330 or LILLE Approach.

RNP APCH	VAR 1°E (20)
-----------------	---------------------------



APPROCHE AUX INSTRUMENTS

ALBERT BRAY

Instrument approach

CAT A B C D

ALT AD : 363, THR : 349 (13 hPa)

ILS Y ou/or LOC Y RWY 26

APP : LILLE Approche / Approach 134.825

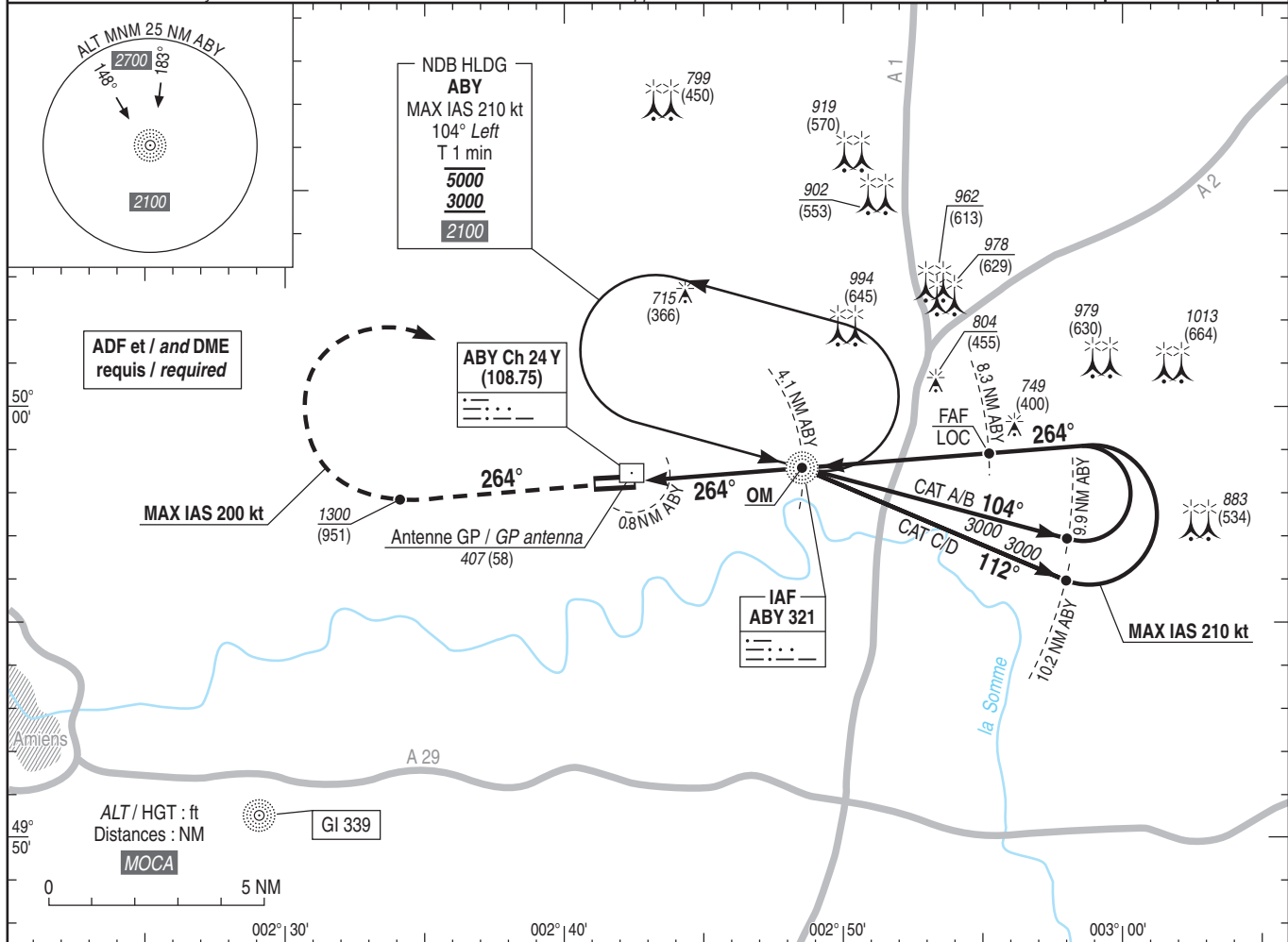
TWR : ALBERT Tour / Tower 119.655

AFIS : ALBERT Information 119.655

Absence ATS : A/A FR seulement. Obtenir le QNH de LILLE sur ATIS LILLE 119.330 ou LILLE Approche.

A/A FR only. Obtain LILLE QNH from ATIS LILLE 119.330 or LILLE Approach.

ILS - DME	VAR
ABY 108.75	1°E
RDH : 49	(20)



TA : 5000

API : Monter dans l'axe. A 1300 (951), tourner à droite vers ABY (MAX IAS 200 kt) en montée vers 3000 (2651) pour intégrer l'attente ABY ou suivre instructions du CTL.
Ne pas tourner avant le MAPT.
 Monter à 1400 (1051) avant d'accélérer en palier.

Missed APCH : Climb up straight ahead. At 1300 (951), turn right to ABY (MAX IAS 200 kt) climbing up to 3000 (2651) to enter ABY holding or proceed according to ATC instructions.
Do not turn before MAPT.
 Climb up to 1400 (1051) prior to level acceleration.

THR ← (NM)	0	0.6	3.9	8.1
DME ABY ← (NM)	0	0.8	4.1	8.3

MNM AD : distances verticales en pieds, RVR et VIS en mètres / vertical distances in feet, RVR and VIS in metres. REF HGT : ALT THR

CAT	ILS Y			LOC Y			MVL / Circling ⁽¹⁾		MVL/Circling ⁽¹⁾ absence ATS HJ seulement/only		DME ABY							
	DA (H)	RVR	OCH	MDA (H)	RVR	OCH	MDA (H)	VIS	MDA (H)	VIS	NM	8	7	6	5	4	3	2
A			161		1500		870 (530)	1500	1040 (700)	1500	8	2890	2580	2260	1940	1620	1300	980
B			171		1500		920 (570)	1600	1090 (740)	1600	(HGT)	(2541)	(2231)	(1911)	(1591)	(1271)	(951)	(631)
C	550 (200)	750	179	790 (440)	1600	435	1090 (740)	2400	1260 (910)	2400								
D			190		1600		1110 (760)	3600	1280 (930)	3600								

Observations/Remarks : (1) MVL interdites au Nord de la piste pour les ACFT CAT D / Circling prohibited North of RWY for CAT D ACFT.

FAF - THR	8.1 NM	70 kt	6 min 59	85 kt	5 min 45	100 kt	4 min 53	115 kt	4 min 15	130 kt	3 min 45	160 kt	3 min 03	185 kt	2 min 38
FAF - MAPT LOC	7.5 NM		6 min 26		5 min 18		4 min 30		3 min 55		3 min 28		2 min 49		2 min 26
VSP (ft/min)			370		450		530		610		690		850		990

APPROCHE AUX INSTRUMENTS

ALBERT BRAY

Instrument approach

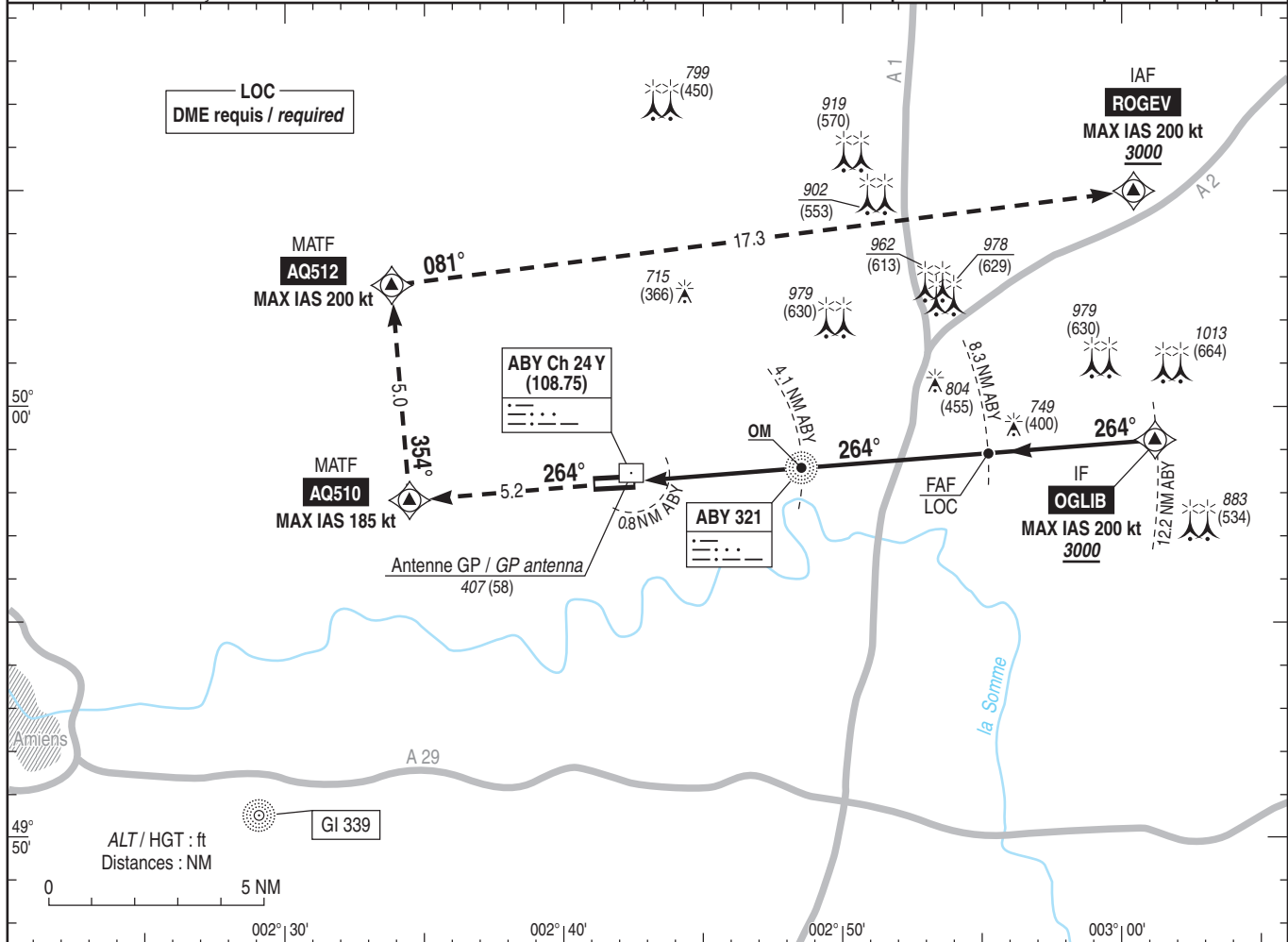
CAT A B C D

ALT AD : 363, THR : 349 (13 hPa)

FNA ILS Z ou/ou LOC Z RWY 26

APP : LILLE Approche / Approach 134.825
 TWR : ALBERT Tour / Tower 119.655
 AFIS : ALBERT Information 119.655
 Absence ATS : A/A FR seulement. Obtenir le QNH de LILLE sur ATIS LILLE 119.330 ou LILLE Approche.
 A/A FR only. Obtain LILLE QNH from ATIS LILLE 119.330 or LILLE Approach.

RNAV 1 GNSS seulement / only ou / or RNP APCH requis / required	ILS - DME ABY 108.75 RDH : 49	VAR 1°E (20)
---	---	---------------------------



TA : 5000

API : Monter vers AQ510 (MAX IAS 185 kt), puis tourner à droite vers AQ512, puis tourner à droite vers ROGEV en montée vers 3000 (2651) (MAX IAS 200 kt).
 Ne pas tourner avant le MAPT.
 Monter à 1400 (1051) avant d'accélérer en palier.

Missed APCH : Climb up to AQ510 (MAX IAS 185 kt), then turn right to AQ512, then turn right to ROGEV climbing up to 3000 (2651) (MAX IAS 200 kt).
 Do not turn before MAPT.
 Climb up to 1400 (1051) prior to level acceleration.

THR ← (NM)	0	0.6	3.9	8.1	12.1
DME ABY ← (NM)	0	0.8	4.1	8.3	12.2

MNM AD : distances verticales en pieds, RVR et VIS en mètres / vertical distances in feet, RVR and VIS in metres. REF HGT : ALT THR

CAT	ILS Z			LOC Z			MVL / Circling ⁽¹⁾		MVL/Circling ⁽¹⁾ absence ATS HJ seulement/only		DME ABY							
	DA (H)	RVR	OCH	MDA (H)	RVR	OCH	MDA (H)	VIS	MDA (H)	VIS	NM	8	7	6	5	4	3	2
A			161		1500		870 (530)	1500	1040 (700)	1500	ALT	2890	2580	2260	1940	1620	1300	980
B			171		1500		920 (570)	1600	1090 (740)	1600	(HGT)	(2541)	(2231)	(1911)	(1591)	(1271)	(951)	(631)
C	550 (200)	750	179	790 (440)		435	1090 (740)	2400	1260 (910)	2400								
D			190		1600		1110 (760)	3600	1280 (930)	3600								

Observations/Remarks : (1) MVL interdites au Nord de la piste pour les ACFT CAT D / Circling prohibited North of RWY for CAT D ACFT.
 Panne de guidage GNSS durant l'approche / Loss of GNSS guidance during approach : voir/see AIP ENR 1.5

FAF - THR	8.1 NM	70 kt	6 min 59	85 kt	5 min 45	100 kt	4 min 53	115 kt	4 min 15	130 kt	3 min 45	160 kt	3 min 03	185 kt	2 min 38
FAF - MAPT LOC	7.5 NM		6 min 26		5 min 18		4 min 30		3 min 55		3 min 28		2 min 49		2 min 26
VSP (ft/min)			370		450		530		610		690		850		990

PRECODING ILS Z LOC Z RWY 26

ILS Z or LOC Z RWY 26													
RMK	(1) RNAV 1 : GNSS Only						MAG/VAR 2020 1.1°E			REF NAV AID :			
	Leg sequence	Path Terminator	Waypoint Identification	Fly Over	Direction MAG (°)	Direction True (°)	Distance (NM)	Turn direction	MNM Altitude (FL or AMSL ft)	MAX Altitude (FL or AMSL ft)	MAX IAS (kt)	Vertical angle (°) / TCH (m)	NAV Spec
HLDG	-		ABY	-	-	-	-	-	-	-	-	-	-
INA ROGEV	IF		ROGEV	-	-	-	-	-	3000	-	200	-	RNAV 1 (1) / RNP APCH
	TF		OGLIB	-	174	175.3	5.8	-	3000	-	200	-	RNAV 1 (1) / RNP APCH
INA ABY	IF		ABY	-	-	-	-	-	3000	-	200	-	RNAV 1 (1) / RNP APCH
	TF		AQ514	-	264	265.3	4.7	-	-	-	-	-	RNAV 1 (1) / RNP APCH
	TF		AQ516	-	352	353.3	5.2	-	-	-	-	-	RNAV 1 (1) / RNP APCH
	TF		ROGEV	-	082	082.6	13.0	-	3000	-	200	-	RNAV 1 (1) / RNP APCH
	TF		OGLIB	-	174	175.3	5.8	-	3000	-	200	-	RNAV 1 (1) / RNP APCH
APCH	IF		OGLIB	-	-	-	-	-	3000	-	200	-	RNAV 1 (1) / RNP APCH
	See chart ILS Z or LOC Z RWY 26												
	-		AQ510	-	-	-	-	-	-	-	185	-	RNAV 1 (1) / RNP APCH
	TF		AQ512	-	354	355.3	5.0	-	-	-	-	-	RNAV 1 (1) / RNP APCH
	TF		ROGEV	-	081	082.5	17.3	-	3000	-	200	-	RNAV 1 (1) / RNP APCH

APPROCHE AUX INSTRUMENTS

ALBERT BRAY

Instrument approach

CAT A B C D

ALT AD : 363, **THR : 349 (13 hPa)**

NDB RWY 26

APP : LILLE Approche / Approach 134.825

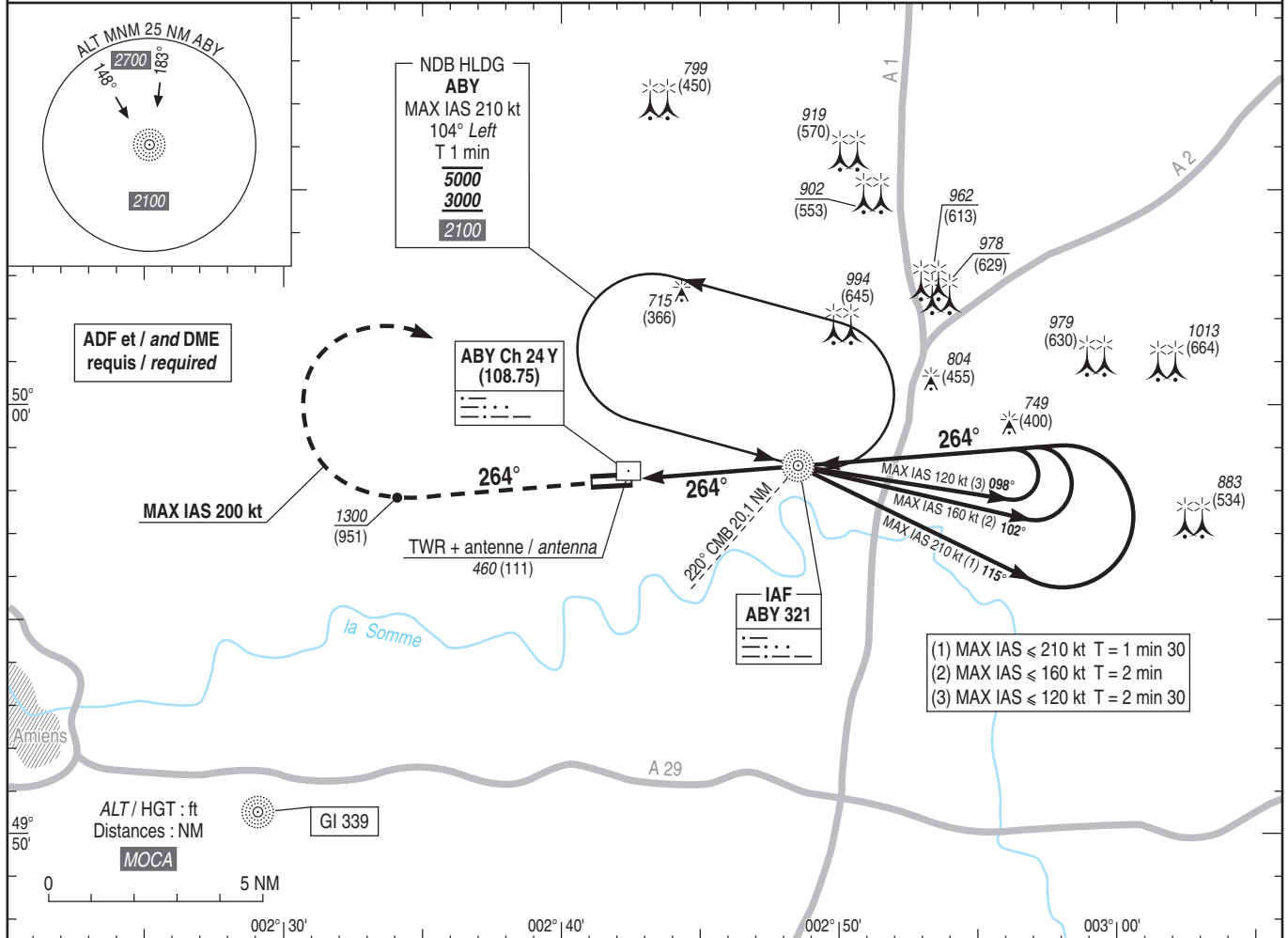
TWR : ALBERT Tour / Tower 119.655

AFIS : ALBERT Inf

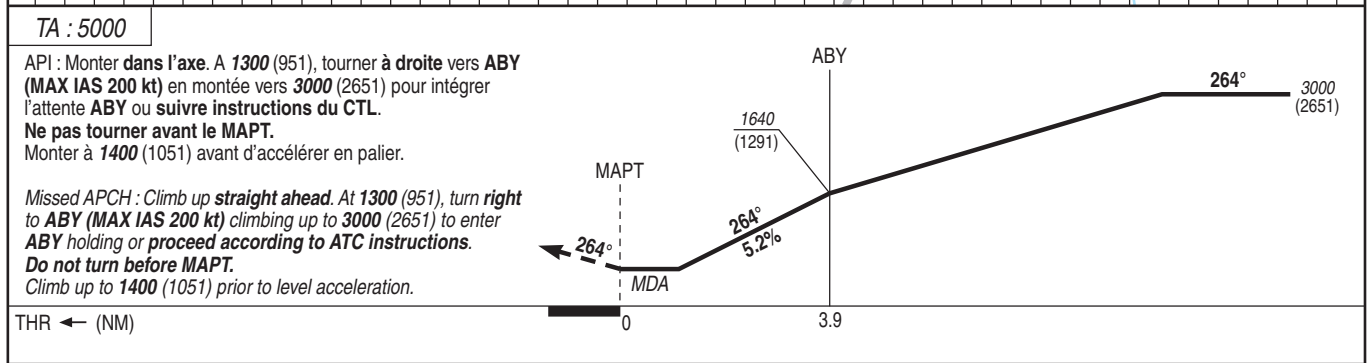
Absence ATS : **A/A** FR seulement. Obtenir le QNH de LILLE sur ATIS LILLE 119.330 ou LILLE Approche.

A/A FR only. Obtain LILLE QNH from ATIS LILLE 119.330 or LILLE Approach.

VAR
1°E
(20)



- (1) MAX IAS ≤ 210 kt T = 1 min 30
- (2) MAX IAS ≤ 160 kt T = 2 min
- (3) MAX IAS ≤ 120 kt T = 2 min 30



MNM AD : distances verticales en pieds, RVR et VIS en mètres / vertical distances in feet, RVR and VIS in metres. REF HGT : ALT THR

CAT	NDB			MVL / Circling (4)		MVL/Circling (4) absence ATS HJ seulement/only	
	MDA (H)	RVR	OCH	MDA (H)	VIS	MDA (H)	VIS
A	790 (440)	1500	435	870 (530)	1500	1040 (700)	1500
B		1500		920 (570)	1600	1090 (740)	1600
C		1600		1090 (740)	2400	1260 (910)	2400
D		1600		1110 (760)	3600	1280 (930)	3600

Observations/Remarks : (4) MVL interdites au Nord de la piste pour les ACFT CAT D / Circling prohibited North of RWY for CAT D ACFT.

		70 kt	85 kt	100 kt	115 kt	130 kt	160 kt	185 kt
NDB - MAPT	3.9 NM	3 min 21	2 min 45	2 min 21	2 min 02	1 min 48	1 min 28	1 min 16
VSP (ft/min)		370	450	530	610	690	850	990