

**1 CARTE REGIONALE**

→ Voir 50-1 de TOULOUSE BLAGNAC LFBO.

**2 CARTE RADAR (AMSR)**

→ Voir 60-1 de TOULOUSE BLAGNAC LFBO.





SID RWY 09	CLR MONTEE INITIALE	SID RWY 27
<b>AFRIC 3E</b>		<b>AFRIC 3W</b>
Monter dans l'axe. A 700 ft AAL, à droite pour intercepter et suivre RDL 104° GAI (RM 104°) vers AFRIC.		A AB, tourner à gauche RM 058° pour intercepter et suivre RDL 103° GAI (RM 103°) vers AFRIC.
<b>BISBI 3E</b>		<b>BISBI 3W</b>
<b>Réservé destination RODEZ FL 080 MAX.</b>		<b>Réservé destination RODEZ FL 080 MAX.</b>
Monter dans l'axe. A 1500 ft AAL, tourner à gauche pour intercepter et suivre le RDL 223° MEN (RM 043°) jusqu'à BISBI puis, selon la RWY en service à RODEZ : A BISBI, - à gauche QDM 357° RZ (RM 357°) jusqu'à RZ (RWY 13 en service). - à gauche QDM 022° ROM (RM 022°) jusqu'à ROM (RWY 31 en service).		A AB, à droite RM 032 pour intercepter et suivre RDL 076° GAI (RM 076) jusqu'à BISBI puis, selon la RWY en service à RODEZ : A BISBI, - à gauche QDM 357° RZ (RM 357°) jusqu'à RZ (RWY 13 en service). - à gauche QDM 022° ROM (RM 022) jusqu'à ROM (RWY 31 en service).
<b>FINOT 3E</b>		<b>FINOT 3W</b>
Monter dans l'axe, à 700 ft AAL, tourner à droite RM 227° pour intercepter et suivre RDL 147° GAI (RM 147°).		A AB, à gauche RM 178°, pour intercepter et suivre RDL 146° GAI (RM 146°).
<b>GAI 3E</b>		<b>GAI 3W</b>
Monter dans l'axe. A 1000 ft AAL, à gauche pour intercepter et suivre RDL 087° GAI (RM 267°) vers GAI.		A AB, à droite RDL 104° GAI (RM 284°) vers GAI.
<b>MEN 3E</b>		<b>MEN 3W</b>
Monter dans l'axe. A 1500 ft AAL, à gauche RM 043 pour intercepter et suivre le RDL 223° MEN (RM 043°).		A AB, à droite RM 032° pour intercepter et suivre RDL 076° GAI (RM 076°) jusqu'à BISBI puis le RDL 223° MEN (RM 043°).

**PENTE MNM THÉORIQUE DE MONTÉE**

RWY 09 : l'antenne au Nord de l'axe à 1160 m de l'extrémité de piste (ALT 215 m) impose la pente MNM théorique de montée de 4,1 %.

RWY 27 : NIL.

**PENTES IMPOSÉES****Durant activité R46 NORD :**

MEN 3E : Respecter une pente de 5,9% jusqu'à 4100 ft AMSL.

MEN 3W : Respecter une pente de 6,7% jusqu'à 4100 ft AMSL.

**Durant activité R46 EST :**

AFRIC 3E : Respecter une pente de 4,2% jusqu'à 5200 ft AMSL.

AFRIC 3W : Respecter une pente de 3,5% jusqu'à 5200 ft AMSL.

**AÉRONÉFS À DESTINATION D'AGEN, CARCASSONNE, PAMIERS ET MURET**

Pour les aéronefs à destination d'Agen, Carcassonne, Pamiers et Muret prévoir l'itinéraire de transit RNAV (voir 80-12 LFBO). Signaler à la mise en route l'impossibilité de suivre les trajectoires RNAV.

Un itinéraire conventionnel sera proposé poursuivi d'un éventuel guidage radar.

**PANNE DE COM**

Afficher 7600.

Poursuivre le vol jusqu'aux limites de la TMA en respectant la trajectoire de départ au dernier FL assigné, et ensuite entreprendre la montée jusqu'au FL de croisière.

Si le FL assigné est incompatible avec l'ALT MNM de sécurité, poursuivre la montée vers le FL de croisière.

Si la panne survient au cours d'un départ guidé radar, rejoindre au plus tôt le SID assigné.



VAR : 0° (15)  
 TA : 5000

**SID AFRIC 3W  
 BISBI 3W  
 FINOT 3W  
 MEN 3W**

— Réservé DEST RODEZ (FL080 MAX)  
 (1) RWY 13 à LFCR  
 (2) RWY 31 à LFCR

**RZ 387**  
 44°25'55"N  
 002°26'14"E

**ROM 302**  
 44°19'55"N  
 002°36'26"E

**MEN 115.3  
 Ch 100X**  
 44°36'30"N  
 003°09'45"E

R 46 C

**GAI 115.8**  
 43°57'15"N  
 001°49'27"E

44° 00'

**GAI 3W**

**AB 323**  
 43°54'45"N  
 002°03'52"E

076° GAI

076°

**MEN 3W  
 BISBI 3W**

**BISBI**  
 44°03'55"N  
 002°27'22"E

R 193 B

R 46 N2

Hors cadre  
**FJR 114.45  
 Ch 91X**  
 43°34'42"N  
 003°59'29"E

**AFRIC**  
 43°46'27"N  
 002°52'09"E

194° MEN 284° FJR

R 46 D

**FINOT 3W**

**FINOT**  
 43°42'54"N  
 002°01'48"E

178°

058°

103°

**AFRIC 3W**

Hors cadre  
**TOU 117.7  
 Ch 124X**  
 43°40'51"N  
 001°18'35"E

-086° TOU

146°

**MASAM**  
 43°28'04"N  
 002°15'07"E

43° 30'

002° 00'

002° 30'

ALT et HGT en ft  
 Distances en NM

TMA TOULOUSE

**CARTE D'AERODROME**

Ouvert à la CAP

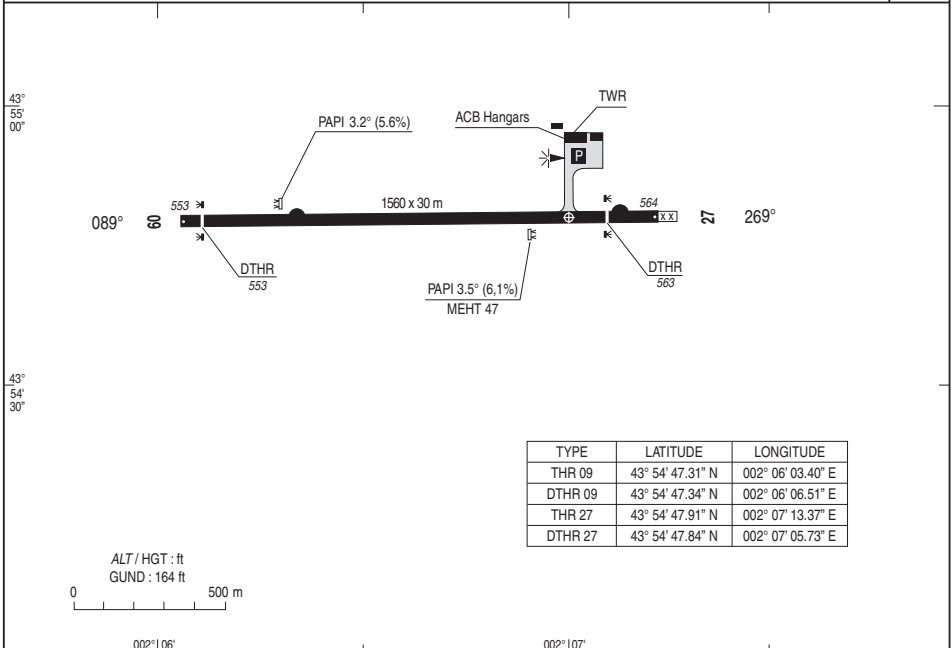
**ALBI LE SEQUESTRE**  
43 54 48 N - 002 07 00 E

*Aerodrome chart*  
ALT AD : 565 (21 hPa)

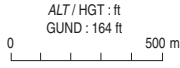
*Public air traffic*

VAR  
0°  
(15)

ATS : LUN-JEU/MON-THU : 0700-1700, VEN/FRI : 0700-1100, 1300-1700  
SAM et DIM/SAT and SUN : 1300-1700 (HIV, JF/WIN, HOL : Non assuré/Not provided)  
En dehors de ces HOR, PPR PN 24 HR du LUN au VEN, PPR PN 48 HR SAM, DIM et JF.  
Outside these SKED, PPR PN 24 HR from MON to FRI, PPR PN 48 HR SAT, SUN and HOL.  
TEL : 05 63 54 38 49 FAX : 05 63 54 24 00  
BRIA : BORDEAUX (voir/see GEN 3.1)  
AVT : Carburants/Fuel : 100LL - JET A1. HOR ATS. Lubrifiant/Lubricant : NIL  
En dehors de ces HOR, PPR PN 24 HR / outside these SKED, PPR PN 24 HR. TEL : 05 63 38 23 93 (CIV-MIL).  
Station automatique H24 (carte TOTAL)/Automatic station TOTAL card H24.  
Péril animalier / Wildlife strike hazard : NIL.



TYPE	LATITUDE	LONGITUDE
THR 09	43° 54' 47.31" N	002° 06' 03.40" E
DTHR 09	43° 54' 47.34" N	002° 06' 06.51" E
THR 27	43° 54' 47.91" N	002° 07' 13.37" E
DTHR 27	43° 54' 47.84" N	002° 07' 05.73" E



RWY	BALISAGE/Lighting		TORA	TODA	ASDA	LDA	NATURE Surface	RESIST. Strength	MINIMUM TKOF (RVR : m)			
	APCH	RWY							CAT A	CAT B	CAT C	CAT D
09	NIL	LIH/LIL	1560	1560	1560	1485	Revêtuë	63 F/A/W/T	400*	400*	400*	-
27	NIL	LIH/LIL	1560	1560	1560	1390	Paved	(1)	400*	400*	400*	-

(1) Résistance TWY / TWY strength : 30 F/A/W/T  
Résistance aire de trafic / apron strength : 12 F/A/W/T

\*HN : 800 m

**BALISAGE / Lighting :**  
- RWY 09/27 : DTHR - Extrémité HI/BI.  
- RWY 09/27 : DTHR - End LIH/LIL.

**OBSERVATIONS/Remarks :** Voir/See DATA M01

DATA

ALBI LE SEQUESTRE

## POINTS / REPERES ESSENTIELS DES PROCEDURES

*Waypoints / Procedures main fixes*

Identification	Coordonnées <i>Coordinates</i>		RNAV	CONV	SID STAR	IAC
AB	REF AD 2 LFCI.19			X	X	X
RZ	REF AD 2 LFCR.19			X	X	
GAI	REF ENR 4.1			X	X	
MEN	REF ENR 4.1			X	X	
ROM	REF AD 2 LFCR.19			X	X	
AFRIC	REF ENR 4.3			X	X	
BISBI	REF ENR 4.3			X	X	
FINOT	REF ENR 4.3			X	X	
MASAM	REF ENR 4.3			X	X	
CI402	43°59'37.5"N	001°49'19.4"E	X			X
CI404	43°49'37.5"N	001°49'32.1"E	X			X
ICI09	43°54'37.5"N	001°49'25.7"E	X			X
FCI09	43°54'41.9"N	001°56'20.7"E	X			X
CI410	43°54'51.2"N	002°14'07.9"E	X			X
CI414	43°58'51.2"N	002°14'04.5"E	X			X
FW09	43°54'47.34"N	002°06'06.51"E	X			X
CI602	43°59'54.8"N	002°22'49.0"E	X			X
CI604	43°49'51.4"N	002°16'04.7"E	X			X
CI605	43°49'54.8"N	002°22'59.1"E	X			X
ICI27	43°54'54.8"N	002°22'54.0"E	X			X
FCI27	43°54'52.0"N	002°15'59.0"E	X			X
CI610	43°54'44.3"N	002°00'27.3"E	X			X
CI612	43°59'44.3"N	002°00'22.3"E	X			X
CI614	43°59'49.4"N	002°10'04.1"E	X			X
FW27	43°54'47.84"N	002°07'05.73"E	X			X



**Données complémentaires à la page ADC 01****Règlements de circulation locaux**

Après atterrissage RWY 27 remonter la piste sur l'axe. Ne pas s'engager sur le circuit automobile.  
Ligne de guidage à la station automatique TOTAL pour les aéronefs d'une envergure < 25 m.  
RWY 09, les ACFT multi-moteurs doivent s'aligner en début de piste.

**Procédures de vol**

Activation du circuit automobile annoncée par NOTAM.

Circuit automobile actif : activité IFR interdite.

Circuit automobile inactif :

Carte régionale et carte radar : voir 50-1 et 60-1 TOULOUSE BLAGNAC LFBO.

Faire des essais moteur au point d'arrêt «A» situé en sortie de parking et indiqué par marque au sol, plus panneau à droite, avant de pénétrer sur le TWY.

**Renseignements supplémentaires**

AD réservé aux ACFT munis de radio.

Piste limitée aux ACFT dont la longueur pour le décollage en conditions standard est inférieure ou égale à 1200 m.

Demande de dérogation à adresser auprès de l'AFIS.

**Données complémentaires à la page DATA 01**

IDENTIFICATION	COORDONNEES	RNAV	CONV
AB IAF	43°54'45.2"N - 002°03'52.2"E		X
GAI IAF	43°57'14.6"N - 001°49'27.0"E		X



**APPROCHE AUX INSTRUMENTS**

**ALBI LE SEQUESTRE**

Instrument approach

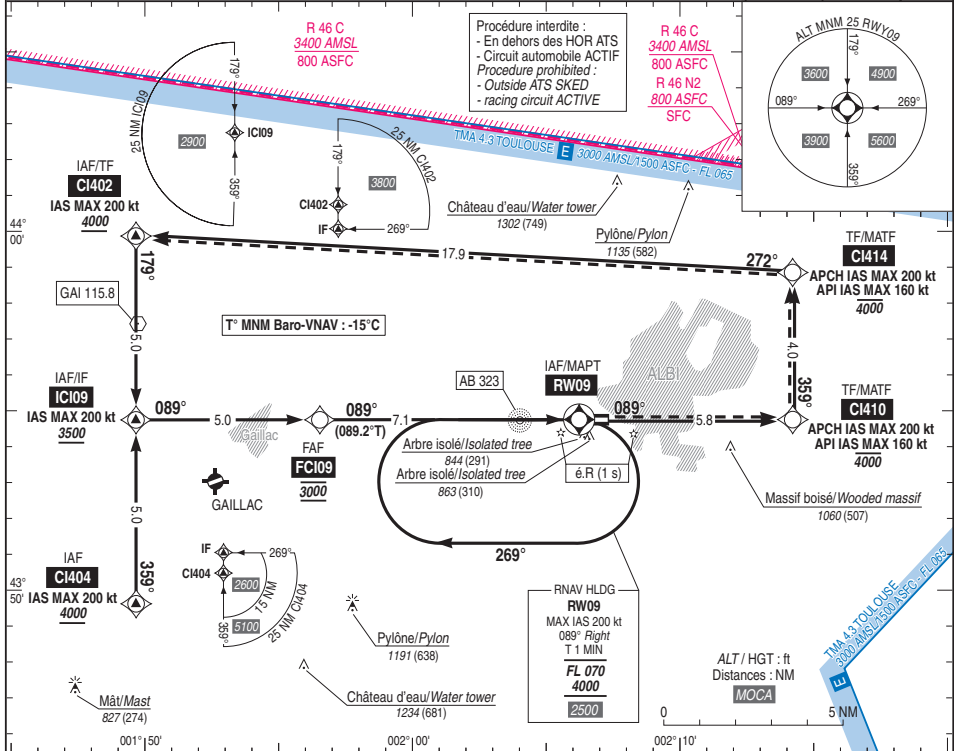
CAT A B C

**RNP RWY 09**

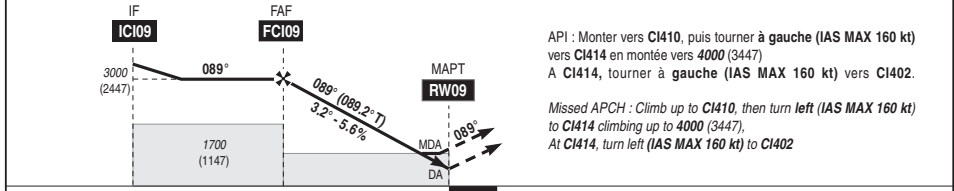
ALT AD : 565, DTHR : 553 (21 hPa)

APP : TOULOUSE Approche/Approach 123.850  
TWR : NIL  
AFIS : ALBI Information 118.950

RNP APCH	EGNOS Ch 62585 E09A RDH : 49	VAR 0° (15)
----------	---------------------------------------	-------------------



TA : 5000



API : Monter vers CI410, puis tourner à gauche (IAS MAX 160 kt) vers CI414 en montée vers 4000 (3447)  
A CI414, tourner à gauche (IAS MAX 160 kt) vers CI402.

Missed APCH : Climb up to CI410, then turn left (IAS MAX 160 kt) to CI414 climbing up to 4000 (3447),  
At CI414, turn left (IAS MAX 160 kt) to CI402

DTHR → (NM) 12.1 7.1 0

MNM AD : distances verticales en pieds, RVR et VIS en mètres / Vertical distances in feet, RVR and VIS in metres.

REF HGT : ALT DTHR

CAT	LPV API 2.5%			LPV API 3%			LNAV/VNAV			LNAV			MVL / Circling		DIST RW09			
	DA (H)	RVR	OCH	DA (H)	RVR	OCH	DA (H)	RVR	OCH	MDA (H)	RVR	OCH	MDA (H)	VIS	NM	7	6	5
A	820 (260)		258	810 (250)	231	920 (370)	1500	367		1500			1430 (880)	1500		2980	2640	2300
B	830 (280)	1300	271	810 (250)	1300	243	940 (380)	1500	379	1100 (540)	1500	539	1450 (900)	1600		(2427)	(2087)	(1747)
C	840 (280)		279	810 (260)	251	960 (400)	1900	399					1620 (1060)	2400		1960	1620	1280
																(1407)	(1067)	(727)

Observations/Remarks : Panne de guidage GNSS lors de l'approche / Loss of GNSS guidance during approach : voir/see AIP ENR 1.5

FAF - DTHR	7.06 NM	70 kt 6 min 03	85 kt 4 min 59	100 kt 4 min 14	115 kt 3 min 41	130 kt 3 min 15	145 kt 2 min 55	160 kt 2 min 39
VSP (ft/min)		400	480	570	660	740	830	910

RNP RWY 09													
RMK	MAG VAR 2015 0.4°E										REF NAVAD :		
	Leg sequence	Path Terminator	Waypoint Identification	Fly Over	Direction MAG (°)	Direction True (°)	Distance (NM)	Turn direction	MINM Altitude (FL or AMSL ft)	MAX Altitude (FL or AMSL ft)	MAX IAS (kt)	Vertical angle (°) / TCH (m)	NAV Spec
HLDG	-	RW09	-	-	-	-	-	-	-	-	-	-	-
	IF	RW09	-	-	-	-	-	-	4000	4000	200	-	RNP APCH
	TF	C410	-	89	089.3	5.8	-	-	4000	4000	-	-	RNP APCH
INA RW09	TF	C414	-	359	359.4	4	-	-	4000	4000	-	-	RNP APCH
	TF	C402	-	272	272.6	17.9	-	-	4000	4000	-	-	RNP APCH
	TF	IC109	-	179	179.1	5	-	-	3500	-	-	-	RNP APCH
INA C402	IF	C402	-	-	-	-	-	-	4000	-	200	-	RNP APCH
	TF	IC109	-	179	179.1	5	-	-	3500	-	-	-	RNP APCH
INA C404	IF	C404	-	-	-	-	-	-	4000	-	200	-	RNP APCH
	TF	IC109	-	359	359.1	5	-	-	3500	-	-	-	RNP APCH
INA IC109	TF	IC109	-	-	-	-	-	-	3500	-	-	-	RNP APCH
	IF	IC109	-	-	-	-	-	-	3500	-	-	-	RNP APCH
	TF	FC109	-	089	089.1	5	-	-	3000	-	-	-	RNP APCH
	TF	RW09	YES	089	089.2	7.1	-	-	-	-	-	-3.2 / 15	RNP APCH
	TF	C410	-	089	089.3	5.8	-	-	-	4000	-	-	RNP APCH
	TF	C414	-	359	359.4	4	-	-	-	4000	160	-	RNP APCH
	TF	C402	-	272	272.6	17.9	-	-	-	4000	200	-	RNP APCH

**Input data**

Operation Type	0
SBAS Provider	1
Airport Identifier	LFCI
Runway	09
Runway Direction	0
Approach Performance Designator	0
Route Indicator	
Reference Path Data Selector	0
Reference Path Identifier	E09A
LTP/FTP Latitude	435447.3375N
LTP/FTP Longitude	0020606.5120E
LTP/FTP Ellipsoidal Height (metres)	218.5
FPAP Latitude	435447.9825N
Delta FPAP Latitude (seconds)	0.6450
FPAP Longitude	0020722.4750E
Delta FPAP Longitude (seconds)	75.9630
Threshold Crossing Height	15.0
TCH Units Selector	1
Glidepath Angle (degrees)	3.20
Course Width (metres)	105.00
Length Offset (metres)	200
HAL (metres)	40.0
VAL (metres)	35.0

**Output data**

Data Block	10 09 03 06 0C 09 00 00 01 39 30 05 53 71 D8 12 60 E9 E6 00 89 1C 0A 05 00 76 51 02 2C 81 40 01 64 19 C8 AF 01 53 A8 FB
Calculated CRC Value	0153A8FB

**Required Additional Data**

ICAO Code	LF
LTP/FTP Orthometric Height (metres)	168.5
FPAP Orthometric Height (metres)	168.5



**APPROCHE AUX INSTRUMENTS**

Instrument approach

CAT A B C

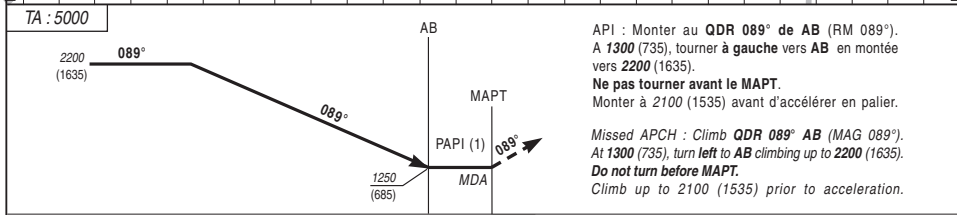
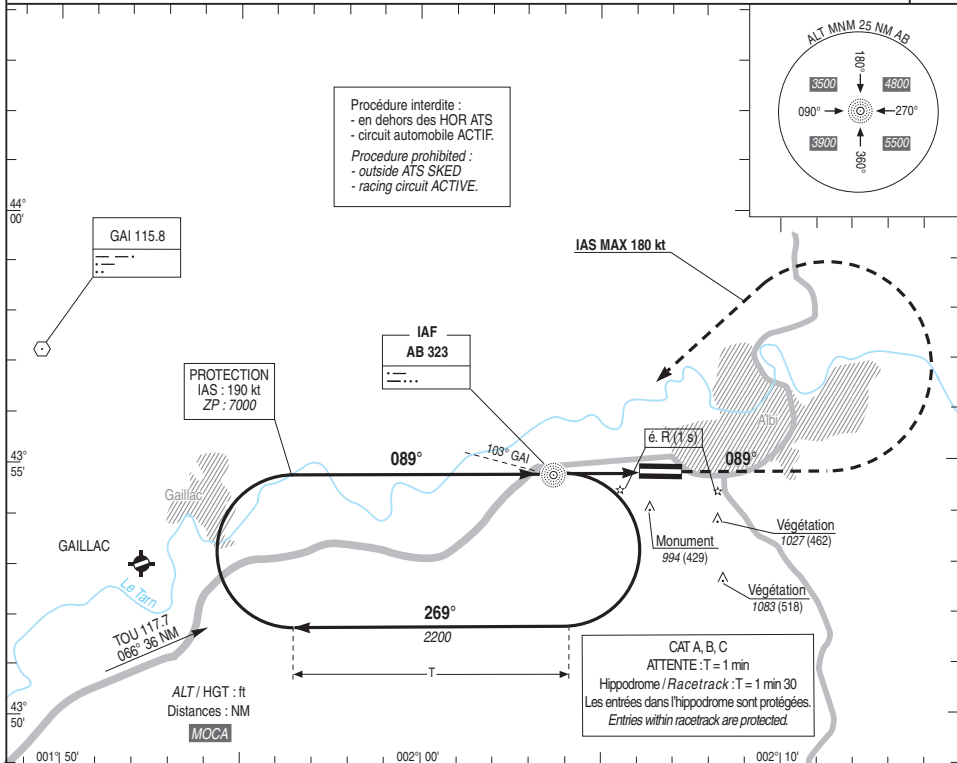
ALT AD : 565 (21 hPa), DTHR : 553

**ALBI LE SEQUESTRE**

NDB RWY 09

APP : TOULOUSE Approche/Approach 123.850  
TWR : NIL  
AFIS : ALBI Information 118.950

VAR  
0°  
(15)



DTHR → (NM) 1.6  
MNM AD : distances verticales en pieds, RVR et VIS en mètres./Vertical distances in feet, RVR and VIS in metres. REF HGT : ALT AD

CAT	NDB			MVL/Circling	
	MDA (H)	RVR	OCH	MDA (H)	VIS
A	1250 (690)	3200	685	1430 (870)	3200
B				1450 (890)	
C				1620 (1060)	

Observations / Remarks : (1) : Calage du PAPI : 3.2 °. / Calibration of PAPI : 3.2 °.

NDB - MAPT	1.6 NM	70 kt 1 min 22	85 kt 1 min 08	100 kt 0 min 58	115 kt 0 min 50	130 kt 0 min 44	145 kt 0 min 40	160 kt 0 min 36
VSP (ft/min)	Non disponible/Not available							





**APPROCHE AUX INSTRUMENTS**

Instrument approach

CAT A B C

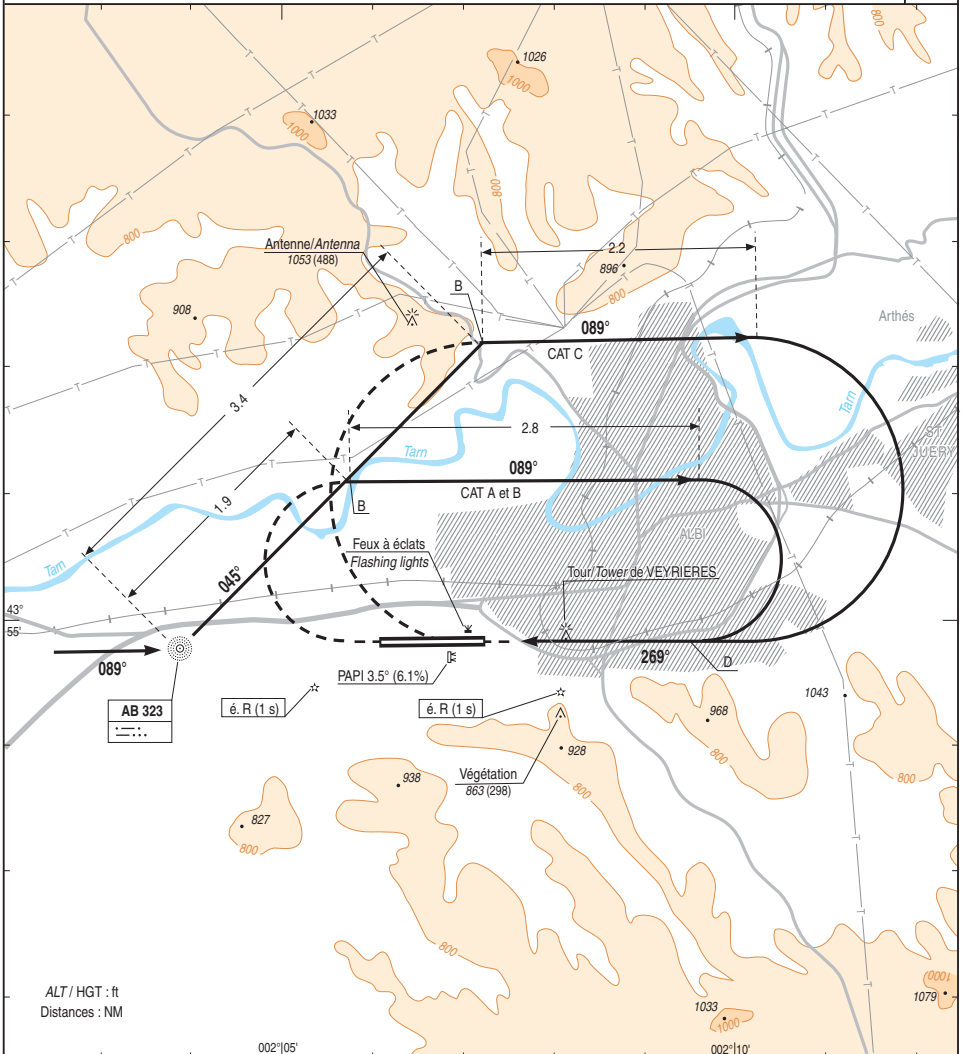
ALT AD : 565 (21 hPa), DTHR 563

**ALBI LE SEQUESTRE**

VPT RWY 27

APP : TOULOUSE Approche/Approach 123.850  
TWR : NIL  
AFIS : ALBI Information 118.950

VAR  
0°  
(15)



ALT / HGT : ft  
Distances : NM

MNM AD : distances verticales en pieds, VIS en mètres / Vertical distances in feet, VIS in metres.

REF HGT : ALT AD

CAT	VPT	
	MDA (H)	VIS
A	1260 (690)	3200
B	1260 (690)	
C	1460 (890)	



**APPROCHE AUX INSTRUMENTS**

**ALBI LE SEQUESTRE**

Instrument approach

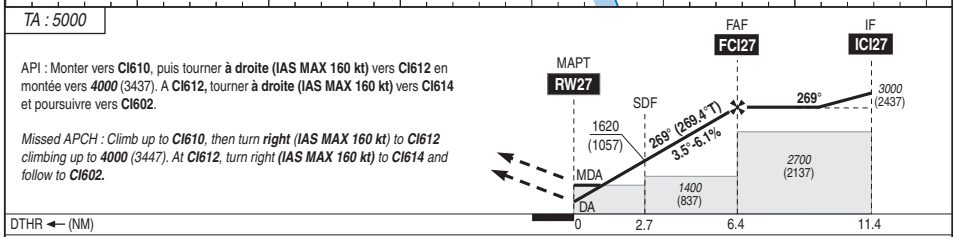
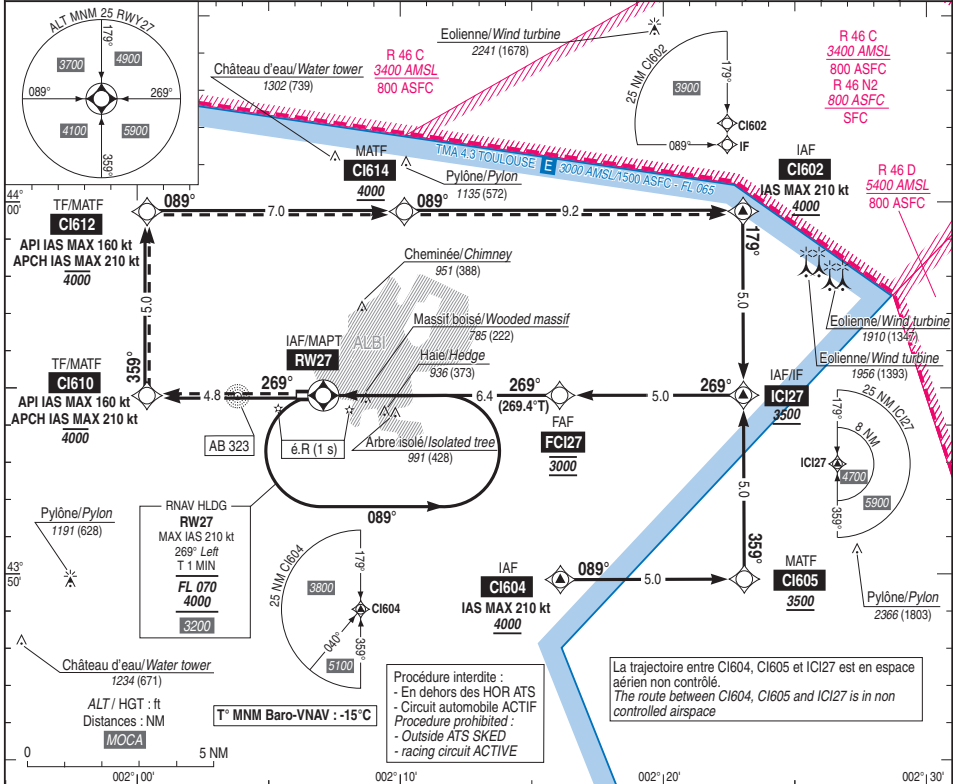
CAT A B C

ALT AD : 565, DTHR : 563 (21 hPa)

RNP RWY 27

APP : TOULOUSE Approche/Approach 123.850  
TWR : NIL  
AFIS : ALBI Information 118.950

RNP APCH	EGNOS Ch 70893 E27A RDH : 50	VAR 0° (15)
----------	---------------------------------------	-------------------



MNM AD : distances verticales en pieds, RVR et VIS en mètres./Vertical distances in feet, RVR and VIS in metres. REF HGT : ALT DTHR

CAT	LPV			LNAV/VNAV			LNAV			MVL / Circling		DIST DTHR RW27					
	DA (H)	RVR	OCH	DA (H)	RVR	OCH	MDA (H)	RVR	OCH	MDA (H)	VIS	NM	6	5	4	3	2
A	930 (360)	358	1060 (500)	1500	496		1500	1500	1500	1430 (870)	1500	ALT	2840	2470	2100	1730	1360
B	940 (380)	1500	373	1070 (510)	1500	507	1210 (650)	1500	645	1450 (890)	1600	(HGT)	(2277)	(1907)	(1537)	(1167)	(797)
C	950 (390)		383	1080 (520)	2400	517		2400		1620 (1050)	2400						

Observations/Remarks : Panne de guidage GNSS lors de l'approche / Loss of GNSS guidance during approach : voir/see AIP ENR 1.5

FAF - DTHR	6.4 NM	70 kt 5 min 29	85 kt 4 min 31	100 kt 3 min 50	115 kt 3 min 20	130 kt 2 min 57	145 kt 2 min 39	160 kt 2 min 24
VSP (ft/min)		430	530	620	710	810	900	990

RNP RWY 27														
RMK	Leg sequence	Path Terminator	Waypoint Identification	Fly Over	Direction MAG (°)	Direction True (°)	Distance (NM)	Turn direction	MAG VAR 2015 0.4°E			REF NAV AID :		
									MMW Altitude (FL or AMSL ft)	MAX Altitude (FL or AMSL ft)	MAX IAS (kt)	Vertical angle (°) / TOCH (m)	NAV Spec	
	HLDG	-	RW27	-	-	-	-	-	-	-	-	-	-	-
		IF	RW27	-	-	-	-	-	-	4000	4000	210	-	RNP APCH
		TF	CI610	-	269	269.3	4.8	-	-	4000	4000	-	-	RNP APCH
		TF	CI612	-	359	359.3	5	-	-	4000	4000	-	-	RNP APCH
		TF	CI614	-	89	089.3	7	-	-	4000	4000	-	-	RNP APCH
		TF	CI602	-	89	089.4	9.2	-	-	4000	4000	-	-	RNP APCH
		TF	IC127	-	179	179.3	5	-	-	3500	-	-	-	RNP APCH
		IF	CI602	-	-	-	-	-	-	4000	-	210	-	RNP APCH
		TF	IC127	-	179	179.3	5	-	-	3500	-	-	-	RNP APCH
		IF	CI604	-	-	-	-	-	-	4000	-	210	-	RNP APCH
		TF	CI605	-	89	089.3	5	-	-	3500	-	-	-	RNP APCH
		TF	IC127	-	359	359.3	5	-	-	3500	-	-	-	RNP APCH
		TF	IC127	-	-	-	-	-	-	3500	-	210	-	RNP APCH
		IF	IC127	-	-	-	-	-	-	3500	-	-	-	RNP APCH
		TF	FC127	-	269	269.5	5	-	-	3000	-	-	-	RNP APCH
		TF	RW27	YES	269	269.4	6.4	-	-	-	-	-	-3.5 / 15	RNP APCH
		TF	CI610	-	269	269.3	4.8	-	-	-	-	-	-	RNP APCH
		TF	CI612	-	359	359.3	5	-	-	-	-	160	-	RNP APCH
		TF	CI614	-	090	089.9	7	-	-	4000	4000	-	-	RNP APCH
		TF	CI602	-	089	089.4	9.2	-	-	-	4000	210	-	RNP APCH

Input data

Operation Type	0
SBAS Provider	1
Airport Identifier	LFCI
Runway	27
Runway Direction	0
Approach Performance Designator	0
Route Indicator	
Reference Path Data Selector	0
Reference Path Identifier	E27A
LTP/FTP Latitude	435447.8425N
LTP/FTP Longitude	0020705.7260E
LTP/FTP Ellipsoidal Height (metres)	221.6
FPAP Latitude	435447.1935N
Delta FPAP Latitude (seconds)	-0.6490
FPAP Longitude	0020549.7630E
Delta FPAP Longitude (seconds)	-75.9630
Threshold Crossing Height	15.00
TCH Units Selector	1
Glidepath Angle (degrees)	3.50
Course Width (metres)	105.00
Length Offset (metres)	304
HAL (metres)	40.0
VAL (metres)	50.0

Output data

Data Block	10 09 03 06 0C 1B 00 00 01 37 32 05 45 75 D8 12 FC B7 E8 00 A8 1C EE FA FF 8A AE FD 2C 81 5E 01 64 26 C8 FA AC 84 EF 88
Calculated CRC Value	AC84EF88

Required Additional Data

ICAO Code	LF
LTP/FTP Orthometric Height (metres)	171.6
FPAP Orthometric Height (metres)	171.6

