

Horaires sauf indication contraire / Timetables unless otherwise specified  
AIP France : UTC HIV ; HOR ETE : - 1HR / UTC WIN ; SKED SUM : - 1HR  
AIP CAR SAM NAM, AIP PAC-P, AIP PAC-N, AIP RUN: UTC

**AD 2 LFAY.1****Indicateur d'emplacement - nom de l'aérodrome *Aerodrome location indicator - name*****LFAY - AMIENS-GLISY****AD 2 LFAY.2****Données géographiques et administratives de l'aérodrome *Aerodrome geographical and administrative data***

|   |   |   |                  |
|---|---|---|------------------|
| 1 | Position GEO ARP<br>Situation de l'ARP / <i>ARP location</i>            | 49°52'23"N 002°23'13"E<br>Milieu piste 12/30  | Middle RWY 12/30 |
| 2 | Direction, distance de la ville<br><i>Direction, distance from city</i> | 7 km ESE Amiens   |                  |
| 3 | Altitude de référence / <i>Reference elevation</i>                      | 208 ft  |                  |
|   | Température de référence / <i>Reference temperature</i>                 | 25 ° C  |                  |
| 4 | Ondulation du géoïde / <i>Geoid undulation</i>                          | 144 ft  |                  |
| 5 | Déclinaison magnétique / <i>Magnetic variation</i>                      | 0.98°E  |                  |
|   | Année (variation annuelle) / <i>Year (annual change)</i>                | 2020 (0.19°)  |                  |
| 6 | Gestionnaire de l'AD / <i>AD administration</i>                         | COMMUNAUTE D'AGGLOMERATION D'AMIENS METROPOLE                                       |                  |
|   | Adresse / <i>Address</i>  | Service développement économique<br>47 bd du Cange, BP 2720<br>80027 Amiens Cedex 1 |                  |
|   | Telephone   | 03 22 22 59 82  |                  |
|   | FAX   |   |                  |
|   | TELEX   |   |                  |
|   | AFS   |   |                  |
| 7 | Type de trafic / <i>Type of traffic</i>                                 | IFR, VFR  |                  |
| 8 | Observations / <i>Remarks</i>   |   |                  |

**AD 2 LFAY.3****Horaires *Operational hours***

|    |  |  |   |
|----|--|--|---|
| 1  | Gestionnaire de l'AD / <i>AD administration</i>    |  |   |
| 2  | Douanes et police / <i>Customs and immigration</i> |  |   |
| 3  | Services de santé / <i>Health and sanitary</i>     | Hôpital à Amiens H24   |   |
| 4  | BIA, BRIA / <i>AIS briefing office</i>             | BORDEAUX (voir / see GEN).   |   |
| 5  | BDP / <i>ARO</i>                                   |  |   |
| 6  | Bureau MET / <i>MET briefing office</i>            | NIL  |   |
| 7  | ATS  |  |   |
| 8  | Avitaillement / <i>Fueling</i>                     | 100 LL : Paiement par carte Total (automate). Autres paiements acceptés CB et espèces à l'ACB de Picardie. TEL : 03 22 38 10 70. | 100 LL : Payment by Total card (automatic dispenser). Other payments accepted credit card and cash at ACB Picardie. TEL : 03 22 38 10 70. |
| 9  | Services de manutention / <i>Handling</i>          |  |   |
| 10 | Sûreté / <i>Safety</i>                             |  |   |
| 11 | Dégivrage / <i>De-icing</i>                        |  |   |
| 12 | Observations / <i>Remarks</i>                      |  |   |

**AD 2 LFAY.4****Services d'escale et d'assistance *Handling services and facilities***

|   |  |  |                                   |
|---|--|--|-----------------------------------|
| 1 | Moyens de manutention de fret<br><i>Cargo handling facilities</i>                      |  |                                   |
| 2 | Types de carburants et lubrifiants<br><i>Fuel and oil types</i>                        | Carburant : 100 LL<br>Lubrifiants : NIL                | Fuel : 100 LL<br>Lubricants : NIL |
| 3 | Moyens et capacités d'avitaillement<br><i>Fueling facilities and capacities</i>        | AVGAS 100 LL : automate / automatic dispenser 35 m3    |                                   |
| 4 | Moyens de dégivrage / <i>De-icing facilities</i>                                       |  |                                   |
| 5 | Hangar pour aéronefs de passage<br><i>Hangar space for visiting aircraft</i>           | Possible   |                                   |
| 6 | Réparations pour aéronefs de passage<br><i>Repair facilities for visiting aircraft</i> | Atelier ULM société AIR FLASH.<br>TEL : 03 22 38 93 53 |                                   |
| 7 | Observations / <i>Remarks</i>  |  |                                   |

**AD 2 LFAY.5**

**Services aux passagers *Passenger facilities***

|   |  |   |                                |
|---|--|---|--------------------------------|
| 1 | Hôtels   | A proximité                             | In the vicinity.               |
| 2 | Restaurants  | Restaurant sur AD                       | Restaurant at AD               |
| 3 | Moyens de transport / <i>Transportation facilities</i>       | Bus et voitures de location à proximité | Bus and car rental nearby      |
| 4 | Services médicaux / <i>Medical facilities</i>                |   |                                |
| 5 | Services bancaires et postaux<br><i>Bank and Post Office</i> | Centre commercial Amiens Glisy          | Commercial center Amiens Glisy |
| 6 | Office de tourisme / <i>Tourist office</i>                   | 23, place Notre-Dame à Amiens           |                                |
| 7 | Observations / <i>Remarks</i>                                |   |                                |

**AD 2 LFAY.6**

**Services de sauvetage et de lutte contre l'incendie *Rescue and fire fighting services***

|   |   |          |         |
|---|---|----------|---------|
| 1 | Niveau RFFS de l'AD<br><i>AD level for fire fighting</i>  | 1        |         |
| 2 | Moyens de sauvetage / <i>Rescue equipment</i>   | Niveau 1 | Level 1 |
| 3 | Moyens d'enlèvement des aéronefs accidentés<br><i>Capability for removal of disabled aircraft</i> |          |         |
| 4 | Observations / <i>Remarks</i>   |          |         |

**AD 2 LFAY.7 Évaluation et communication de l'état de surface des pistes, et plan neige *Runway surface condition assessment and reporting, and snow plan***

|   |   |                |                |
|---|---|----------------|----------------|
| 1 | Type d'équipements / <i>Type of clearing equipment</i>  |                |                |
| 2 | Priorités de dégagement / <i>Clearance priority</i>   |                |                |
| 3 | Matériaux utilisés pour le traitement de la surface de l'aire de mouvement / <i>Material used for movement area surface treatment</i> |                |                |
| 4 | Pistes spécialement préparées en condition hivernale / <i>Specially prepared winter runways</i>                                       | Non applicable | Not applicable |
| 5 | Observations / <i>Remarks</i>   |                |                |

**AD 2 LFAY.8**

**Aires de trafic, TWY et emplacements de vérification *Aprons, TWY and check locations***

|   |   |   |               |
|---|---|---|---------------|
| 1 | Revêtement de l'aire de trafic / <i>Apron surface</i><br>Résistance de l'aire de trafic / <i>Apron strength</i>       | Revêtu  | Paved         |
| 2 | Largeur TWY / <i>TWY width</i><br>Revêtement des TWY / <i>TWY surface</i><br>Résistance des TWY / <i>TWY strength</i> | TWY A : 10 m<br>TWY C, H : 15 m<br>Revêtu : TWY A | Paved : TWY A |
| 3 | Emplacement des ACL / <i>ACL location</i><br>Altitude des ACL / <i>ACL elevation</i>                                  |   |               |
| 4 | Points de vérification VOR / <i>VOR checkpoints</i>   |   |               |
| 5 | Points de vérification INS / <i>INS checkpoints</i>   |   |               |
| 6 | Observations / <i>Remarks</i>   |   |               |

**AD 2 LFAY.9**

**Guidage et contrôle des mouvements à la surface, balisage / *Surface movement guidance and control system, marking***

|   |   |  |  |
|---|---|--|--|
| 1 | ID postes de stationnement<br><i>Aircraft stands ID signs</i><br>Lignes de guidage TWY / <i>TWY guide lines</i><br>Systèmes de guidage pour l'accostage des aéronefs<br><i>Visual docking/parking guidance system</i> | Marques axiales de voie de circulation (sauf C et H)                               | Axial guide lines (except C and H)           |
| 2 | Marquage RWY et TWY / <i>RWY and TWY marking</i><br>Balisage RWY et TWY / <i>RWY and TWY lighting</i>   | RWY 12/30 : seuil, axe de piste, identification piste<br>Voir/see AD 2 LFAY .14/15 | RWY 12/30: THR, RWY axis, RWY identification |
| 3 | Barres d'arrêt / <i>Stop bars</i>   |  |  |
| 4 | Observations / <i>Remarks</i>   |  |  |

**AD 2 LFAY.10**

**Obstacles aux abords de l'aérodrome *Aerodrome obstacles***

|   |  |  |  |
|---|--|--|--|
| Voir carte d'aérodrome OACI et cartes d'obstacles / <i>See aerodrome ICAO chart and obstacle charts</i> |  |  |  |
|---|--|--|--|

## AD 2 LFAY.11

Renseignements météorologiques *Meteorological information*

|    |   |                       |
|----|---|-----------------------|
| 1  | Centre MET associé / <i>Associated MET Office</i>                   |                       |
| 2  | Horaires de service / <i>Hours of service</i>                       | voir/see AD 2 LFAY .3 |
|    | Centre MET hors HOR / <i>MET Office outside HOR</i>                 |                       |
| 3  | Centre MET responsable des TAF<br><i>Office in charge of TAF</i>    |                       |
|    | Période de validité / <i>Validity period</i>                        |                       |
| 4  | Type de prévision d'atterrissage<br><i>Type of landing forecast</i> |                       |
|    | Périodicité / <i>Interval of issuance</i>                           |                       |
| 5  | Briefing, consultation  |                       |
| 6  | Documentation de vol / <i>Flight documentation</i>                  |                       |
|    | Langue utilisée / <i>Language used</i>                              |                       |
| 7  | Cartes, autres informations<br><i>Charts, other information</i>     |                       |
| 8  | Équipement complémentaire<br><i>Supplementary equipment</i>         |                       |
| 9  | Organismes ATS desservis / <i>ATS units served</i>                  |                       |
| 10 | Informations complémentaires<br><i>Additional information</i>       |                       |

## AD 2 LFAY.12

Caractéristiques physiques des pistes *Runway physical characteristics*

| RWY ID | Orientation<br>Geo (MAG) | Dimensions<br>RWY | PCN       | Surface                 | Position GEO THR<br>(DTHR)   | ALT         | SWY CWY | Bande Strip |
|--------|--------------------------|-------------------|-----------|-------------------------|------------------------------|-------------|---------|-------------|
| 12     | 116 (115)                | 1292 x 25         | 6 F/D/W/U | revêtue / paved         | 49°52'32.71"N 002°22'42.94"E | THR: 193 ft |         | 1412 x 150  |
| 30     | 296 (295)                | 1292 x 25         | 6 F/D/W/U | revêtue / paved         | 49°52'14.26"N 002°23'41.30"E | THR: 205 ft |         | 1412 x 150  |
| 12R    | 116 (115)                | 900 x 100         |           | non revêtue / not paved | 49°52'25.99"N 002°22'55.22"E | THR: 197 ft |         | 900 x 100   |
| 30L    | 296 (295)                | 900 x 100         |           | non revêtue / not paved | 49°52'13.17"N 002°23'35.72"E | THR: 207 ft |         | 900 x 100   |

## AD 2 LFAY.13

Distances déclarées *Declared distances*

| RWY ID | TORA | TODA | ASDA | LDA  | Observations Remarks |
|--------|------|------|------|------|----------------------|
| 12     | 1292 | 1292 | 1292 | 1292 |                      |
| TWY A  | 1022 | 1022 | 1022 |      |                      |
| 30     | 1292 | 1292 | 1292 | 1292 |                      |
| 12R    | 900  | 900  | 900  | 900  |                      |
| 30L    | 900  | 900  | 900  | 900  |                      |

## AD 2 LFAY.14

Balisage d'approche et de piste *Approach and runway lighting*

| RWY ID | APCH                                  | THR<br>couleur<br>colour | PAPI/VASIS        | MEHT                   | TDZ<br>Longueur<br>Length | Balisage axial <i>Centerline LGT</i> |                       |                   |                        |
|--------|---------------------------------------|--------------------------|-------------------|------------------------|---------------------------|--------------------------------------|-----------------------|-------------------|------------------------|
|        |                                       |                          |                   |                        |                           | Longueur<br>Length                   | Espacement<br>Spacing | Couleur<br>Colour | Intensité<br>Intensity |
| 12     |                                       | G                        |                   |                        |                           |                                      |                       |                   |                        |
| 30     |                                       | G                        |                   |                        |                           |                                      |                       |                   |                        |
| RWY ID | Balisage latéral <i>Edge lighting</i> |                          |                   |                        | Extrémité RWY end         |                                      | SWY                   |                   |                        |
|        | Longueur<br>Length                    | Espacement<br>Spacing    | Couleur<br>Colour | Intensité<br>Intensity | Couleur<br>Colour         |                                      | Longueur<br>Length    | Couleur<br>Colour |                        |
| 12     | 1292 m                                | 60 m                     | W                 | LIL                    | R                         |                                      |                       |                   |                        |
| 30     | 1292 m                                | 60 m                     | W                 | LIL                    | R                         |                                      |                       |                   |                        |

## AD 2 LFAY.15

Autres balisages, système d'alimentation de secours *Other lighting, secondary power supply*

|   |   |   |
|---|---|---|
| 1 | ABN<br>IBN  |   |
| 2 | Té d'atterrissage / <i>LDI</i><br>Anémomètre / <i>Anemometer</i>  |   |
| 3 | Balisage axial TWY / <i>TWY centre line lighting</i><br>Balisage latéral TWY / <i>TWY edge lighting</i> | TWY A : feux B                            |
| 4 | Alimentation de secours / <i>Secondary power unit</i><br>Temps de commutation / <i>Switch-over time</i> | Groupe électrogène<br>< 15 s<br>generator |
| 5 | Observations / <i>Remarks</i>   |   |

## AD 2 LFAY.16

Aire de poser pour hélicoptères *Helicopter landing area*

|   |             |  |
|---|-------------|--|
| 1 | Description |  |
|---|-------------|--|

**AD 2 LFAY.17 Espaces ATS ATS airspace**

| Identification et limites latérales<br><i>Identification and lateral limits</i> | Classe<br><i>Class</i> | Limites verticales<br><i>Vertical limits</i> | Service / Service<br>Indicatif d'appel (langue)<br><i>Call-sign (language)</i> | Observations<br><i>Remarks</i> |
|---|------------------------|--|--|--------------------------------|
|   | G                      |  |  | NIL                            |

**AD 2 LFAY.18 Moyens de radiocommunication ATS ATS radiocommunication facilities**

| Service | Indicatif d'appel (langue)<br><i>Call-sign (language)</i> | FREQ        | HOR | Observations<br><i>Remarks</i> |
|---------|---|-------------|-----|--------------------------------|
| A/A     | AMIENS (FR)   | 119.890 MHz | H24 |                                |

**AD 2 LFAY.19 Moyens radio de navigation et d'atterrissage Radio navigation and landing aids**

| Type (CAT ILS) | ID | FREQ    | HOR | Position GEO               | ALT au pied<br><i>Root ALT</i> | Portée<br><i>Coverage</i> | RDH (pente)<br><i>(slope)</i> | Situation<br><i>Location</i> |
|----------------|----|---------|-----|----------------------------|--------------------------------|---------------------------|-------------------------------|------------------------------|
| NDB            | GI | 339 kHz | H24 | 49°50'31.7"N 002°29'03.4"E | 383 ft                         | 25NM                      |                               | 116°/3,9NM THR 30            |

**AD 2 LFAY.20 Règlements de circulation locaux Local traffic regulations**

|   |  |
|---|--|
| Roulage interdit hors RWY et TWY<br>Accès piste revêtue par le TWY revêtu A : largeur 10 m.<br>Bretelle sur TWY revêtu A utilisable par les ACFT au roulage vers le parking et permettant le croisement de 2 ACFT d'envergure maximale 12,25 m. | <i>Taxiing prohibited except on RWY and TWY<br/>Acces to paved RWY via paved TWY A: width 10 m.<br/>A by-pass TWY on the paved TWY A allows two ACFT with a maximum wingspan of 12,25 m to pass one another when taxiing to the parking.</i> |
|---|--|

**AD 2 LFAY.21 Procédures antibruit Noise abatement procedures**

|  |
|--|
|  |
|--|

**AD 2 LFAY.22 Procédures de vol Flight procedures**

| 22.1 VOLS AU DEPART  | 22.1 DEPARTING FLIGHTS  |
|--|---|
| Mauvaise visibilité du point d'attente du seuil 30 et inversement, en raison du profil longitudinal de la piste bombée.  | <i>Bad visibility from holding point THR 30 and vice versa, due to wavy RWY longitudinal profile.</i>   |
| 22.2 CONSIGNES RECOMMANDEES POUR UN DEPART IFR   | 22.2 RECOMMENDED INSTRUCTIONS FOR IFR DEPARTURES  |
| RWY 12 : Monter à 4,7% RM 115° jusqu'à 700 (492) (1) puis route directe en montée jusqu'à l'altitude de sécurité en route.<br>(1) Pente théorique de montée; obstacle le plus pénalisant : route nationale 29. | <i>RWY 12 : Climb at 4.7% gradient MAG 115° up to 700 (492) (1) then direct route climbing up to enroute safety altitude.<br/>(1) Theoretical climbing slope ; most controlling obstacle : road N 29.</i> |
| RWY 30 : Monter RM 295°. A 600 (392) tourner à droite vers GI. Après GI, route directe en montée jusqu'à l'altitude de sécurité en route.  | <i>RWY 30 : Climb MAG 295°. At 600 (392) turn right to GI. After GI, direct route climbing up to enroute safety altitude.</i>   |

**AD 2 LFAY.23 Renseignements supplémentaires Additional information**

| 23.1 GENERALITES                    | 23.1 GENERAL                                |
|-------------------------------------|---|
| AD réservé aux ACFT munis de radio. | <i>AD reserved for radio-equipped ACFT.</i> |

**AD 2 LFAY.24 Cartes relatives à l'aérodrome Charts related to the aerodrome**

Pour la version PDF, les cartes figurent à la suite de la rubrique AD 2.25. *For the PDF version, charts to be found after item AD 2.25.*

**AD 2 LFAY.25 Pénétration de la surface du segment à vue (VSS) Visual segment surface (VSS) penetration**

Liste des procédures avec VSS percée et minimums opérationnels concernés. *List of procedures for which the Visual Segment Surface is penetrated and concerned lines of operational minima.*

| IDENTIFICATION DE LA PROCÉDURE<br><i>PROCEDURE IDENTIFICATION</i> | MINIMUMS OPÉRATIONNELS CONCERNÉS<br><i>LINE OF OPERATIONAL MINIMA</i> |
|---|---|
| Sans objet / <i>Not applicable</i>                                | Sans objet / <i>Not applicable</i>                                    |

**CARTE D'AERODROME**

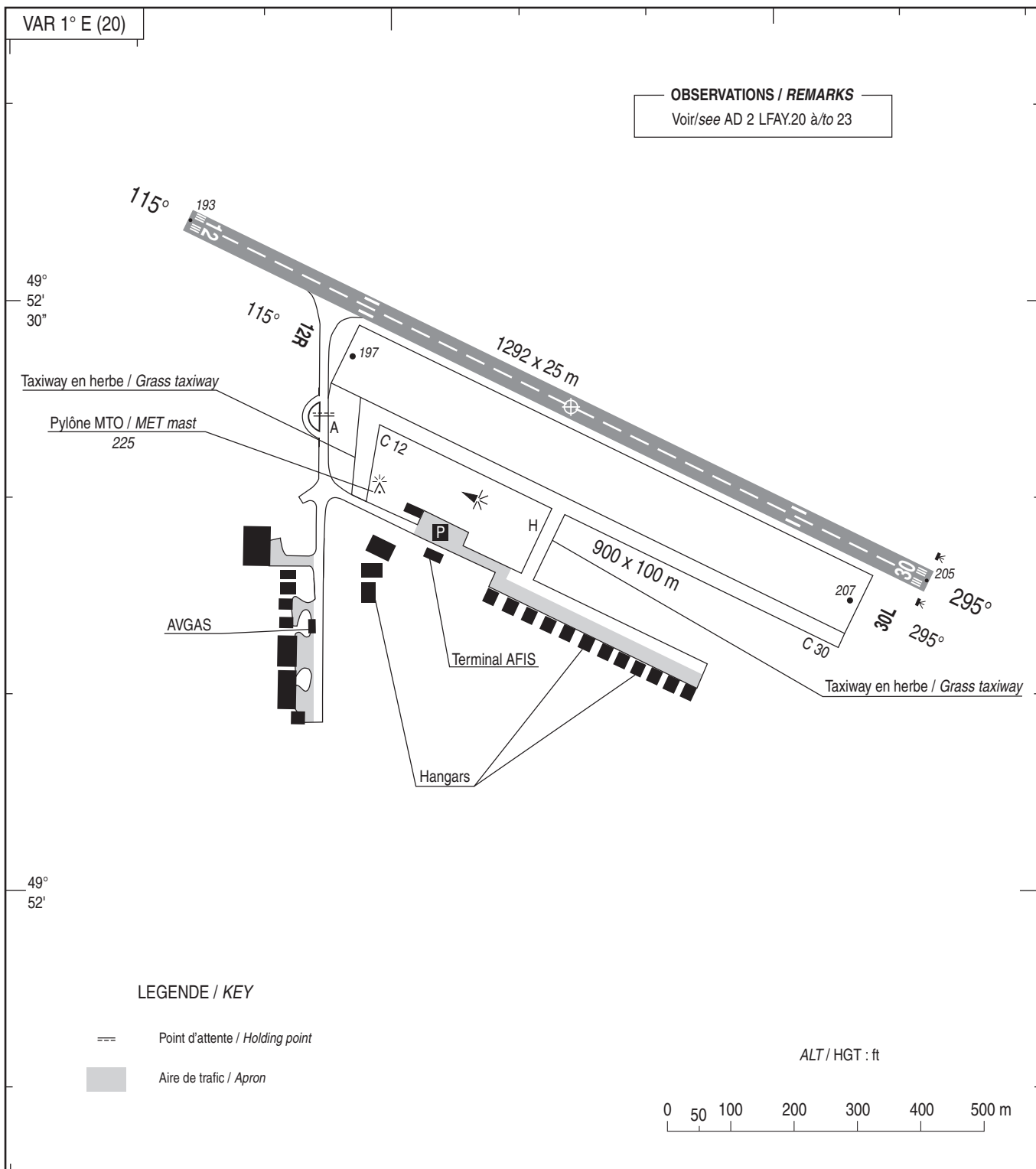
A/A : 119.890

**AMIENS GLISY**

Aerodrome chart

49 52 23 N - 002 23 13 E

ALT AD : 208 (8 hPa)



| COORDONNEES SEUILS / THR coordinates |                   |                  |      |                   |      |          |                |                  |                       |       |       |       |
|--------------------------------------|-------------------|------------------|------|-------------------|------|----------|----------------|------------------|-----------------------|-------|-------|-------|
| TYPE                                 |                   | LATITUDE         |      | LONGITUDE         |      |          |                |                  |                       |       |       |       |
| THR 12                               |                   | 49° 52' 32.71" N |      | 002° 22' 42.94" E |      |          |                |                  |                       |       |       |       |
| THR 30                               |                   | 49° 52' 14.26" N |      | 002° 23' 41.30" E |      | 002° 23' |                |                  |                       |       |       |       |
| RWY                                  | BALISAGE/Lighting |                  | TORA | TODA              | ASDA | LDA      | NATURE Surface | RESIST. Strength | MINIMUM TKOF (VH : m) |       |       |       |
|                                      | APCH              | RWY              |      |                   |      |          |                |                  | CAT A                 | CAT B | CAT C | CAT D |
| 12                                   | NIL               | LIL              | 1292 | 1292              | 1292 | 1292     | Revêtuée Paved | 6 F/D/W/U        | 550                   | 550   | -     | -     |
| 30                                   | NIL               | LIL              | 1292 | 1292              | 1292 | 1292     | Revêtuée Paved | 6 F/D/W/U        | 550                   | 550   | -     | -     |
| HN : 800 m                           |                   |                  |      |                   |      |          |                |                  |                       |       |       |       |

DATA

AMIENS GLISY

**POINTS / REPERES ESSENTIELS DES PROCEDURES**  
*Waypoints / Procedures main fixes*

| Identification | Coordonnées<br><i>Coordinates</i> | RNAV | CONV | SID<br>STAR | IAC |
|----------------|-----------------------------------|------|------|-------------|-----|
| GI             | REF AD 2 LFAY.19                  | X    | X    |             | X   |
| AMAXA          | REF ENR 4.4                       | X    |      |             | X   |
| BADGI          | REF ENR 4.4                       | X    |      |             | X   |
| GIRAR          | REF ENR 4.4                       | X    |      |             | X   |
| IAY30          | 49°48'00.6" N 002°36'59.9" E      | X    |      |             | X   |
| FAY30          | 49°49'33.0" N 002°32'09.9" E      | X    |      |             | X   |
| MAY30          | 49°51'58.45" N 002°24'31.28" E    | X    |      |             | X   |
| AY411          | 49°52'45.3" N 002°22'03.2" E      | X    |      |             | X   |

**APPROCHE AUX INSTRUMENTS**

**AMIENS GLISY**

Instrument approach

CAT A B

**RNP A RWY 30**

ALT AD : 208 (8 hPa), THR : 205

APP : LILLE Approche/Approach 134.825 (1)

TWR : NIL

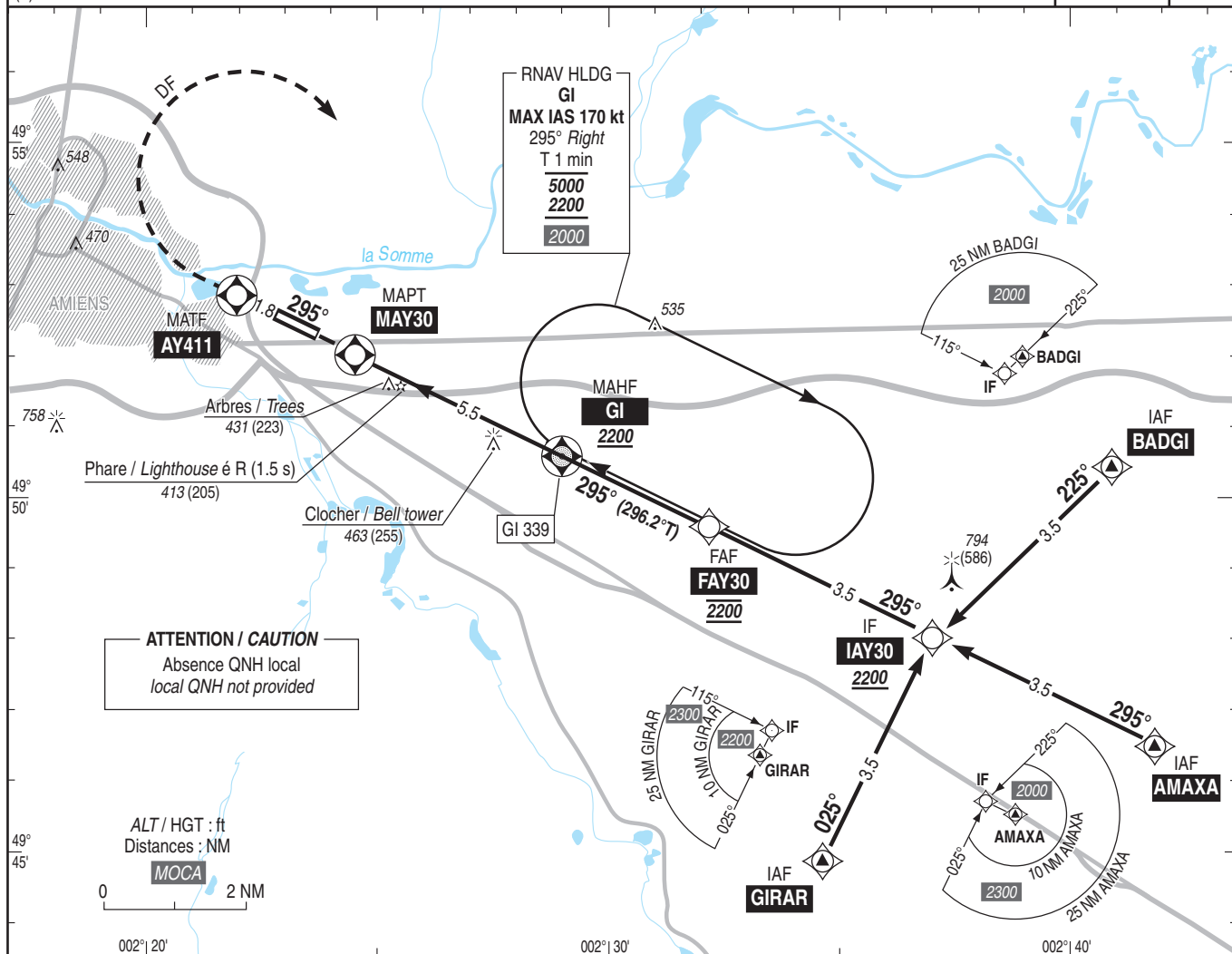
A/A: 119.890 (FR seulement / only)

Obtenir / Obtain QNH auprès de / from LILLE APP 126.480

(1) Dans les limites de la TMA LILLE / Within the limits of LILLE TMA

RNP APCH

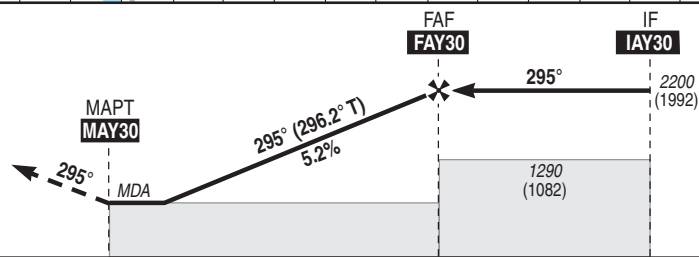
VAR  
1° E  
(20)



TA : 5000

API : Monter dans l'axe vers AY411 (RM 295°), puis tourner à droite vers GI pour intégrer l'attente en montée vers 2200 (1992). Monter à 1400 (1192) avant d'accélérer en palier.

Missed APCH : Climb straight ahead to AY411 (MAG 295°), then turn right direct to GI to enter holding, climbing to 2200 (1992). Climb up to 1400 (1192) prior to level acceleration.



THR ← (NM)



MNM AD : distances verticales en pieds, VIS en mètres / vertical distances in feet, VIS in metres.

REF HGT : ALT AD

| CAT    | MVL / Circling |              | DIST THR 30 |        |        |        |        |       |
|--------|----------------|--------------|-------------|--------|--------|--------|--------|-------|
|        | MDA (H)        | VIS          | NM          | 6      | 5      | 4      | 3      | 2     |
| A<br>B | 1000 (800)     | 1500<br>1600 | ALT         | 2170   | 1850   | 1530   | 1220   | 900   |
|        |                |              | (HGT)       | (1962) | (1642) | (1322) | (1012) | (692) |
|        |                |              | DIST MAPT   |        |        |        |        |       |
|        |                |              | NM          | 5      | 4      | 3      | 2      | 1     |
|        |                |              | ALT         | 2040   | 1720   | 1410   | 1090   | 770   |
|        |                |              | (HGT)       | (1832) | (1512) | (1202) | (882)  | (562) |

Observations / Remarks : Circuit AD RWY 30 : Droite. / RWY 30 : Right hand circuit.

Panne de guidage GNSS durant l'approche / Loss of GNSS guidance during approach : voir/see AIP ENR 1.5

|              |        | 70 kt     | 80 kt     | 90 kt     | 100 kt    | 110 kt    | 120 kt    | 130 kt    |
|--------------|--------|-----------|-----------|-----------|-----------|-----------|-----------|-----------|
| FAF - THR    | 5.5 NM | 05 min 14 | 04 min 35 | 04 min 04 | 03 min 40 | 03 min 20 | 03 min 03 | 02 min 49 |
| FAF - MAPT   | 6.1 NM | 04 min 43 | 04 min 29 | 03 min 40 | 03 min 18 | 03 min 00 | 02 min 45 | 02 min 32 |
| VSP (ft/min) |        | 370       | 420       | 480       | 530       | 580       | 640       | 690       |

PRECODING RNP A RWY 30

| RNP A RWY 30 |              |                 |                         |          |                   |                    |               |                |                              |                              |              |                              |          |          |
|--------------|--------------|-----------------|-------------------------|----------|-------------------|--------------------|---------------|----------------|------------------------------|------------------------------|--------------|------------------------------|----------|----------|
| RMK          | Leg sequence | Path Terminator | Waypoint Identification | Fly Over | Direction MAG (°) | Direction True (°) | Distance (NM) | Turn direction | MAG VAR 2020 1.0°E           |                              |              | REF NAV AID :-               |          |          |
|              |              |                 |                         |          |                   |                    |               |                | MNM Altitude (FL or AMSL ft) | MAX Altitude (FL or AMSL ft) | MAX IAS (kt) | Vertical angle (°) / TCH (m) | NAV Spec |          |
|              | HLDG         | -               | GI                      | -        | -                 | -                  | -             | -              | -                            | -                            | -            | -                            | -        | -        |
|              | INA AMAXA    | IF              | AMAXA                   | -        | -                 | -                  | -             | -              | -                            | -                            | -            | -                            | -        | RNP APCH |
|              |              | TF              | IAY30                   | -        | 295               | 296.2              | 3.5           | -              | -                            | 2200                         | -            | -                            | -        | RNP APCH |
|              | INA BADGI    | IF              | BADGI                   | -        | -                 | -                  | -             | -              | -                            | -                            | -            | -                            | -        | RNP APCH |
|              |              | TF              | IAY30                   | -        | 225               | 226.1              | 3.5           | -              | -                            | 2200                         | -            | -                            | -        | RNP APCH |
|              | INA GIRAR    | IF              | GIRAR                   | -        | -                 | -                  | -             | -              | -                            | -                            | -            | -                            | -        | RNP APCH |
|              |              | TF              | IAY30                   | -        | 025               | 026.1              | 3.5           | -              | -                            | 2200                         | -            | -                            | -        | RNP APCH |
|              |              | IF              | IAY30                   | -        | -                 | -                  | -             | -              | -                            | 2200                         | -            | -                            | -        | RNP APCH |
|              |              | TF              | FAY30                   | -        | 295               | 296.2              | 3.5           | -              | -                            | 2200                         | 2200         | -                            | -        | RNP APCH |
|              | APCH         | TF              | MAY30                   | Yes      | 295               | 296.2              | 5.5           | -              | -                            | -                            | -            | -3.0 / 15.0                  | -        | RNP APCH |
|              |              | TF              | AY411                   | Yes      | 295               | 296.1              | 1.8           | -              | -                            | -                            | -            | -                            | -        | RNP APCH |
|              |              | DF              | GI                      | Yes      | -                 | -                  | -             | R              | -                            | 2200                         | -            | -                            | -        | RNP APCH |



**APPROCHE AUX INSTRUMENTS**

**AMIENS GLISY**

*Instrument approach*

**CAT A B**

**NDB B RWY 30**

**ALT AD : 208 (8 hPa), THR : 205**

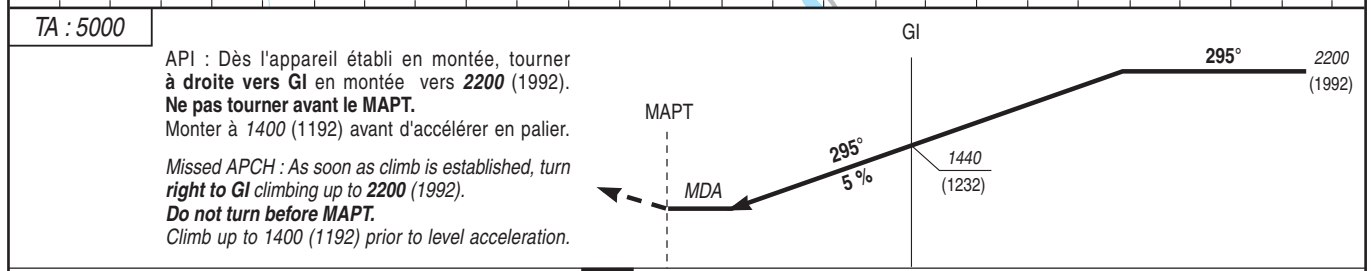
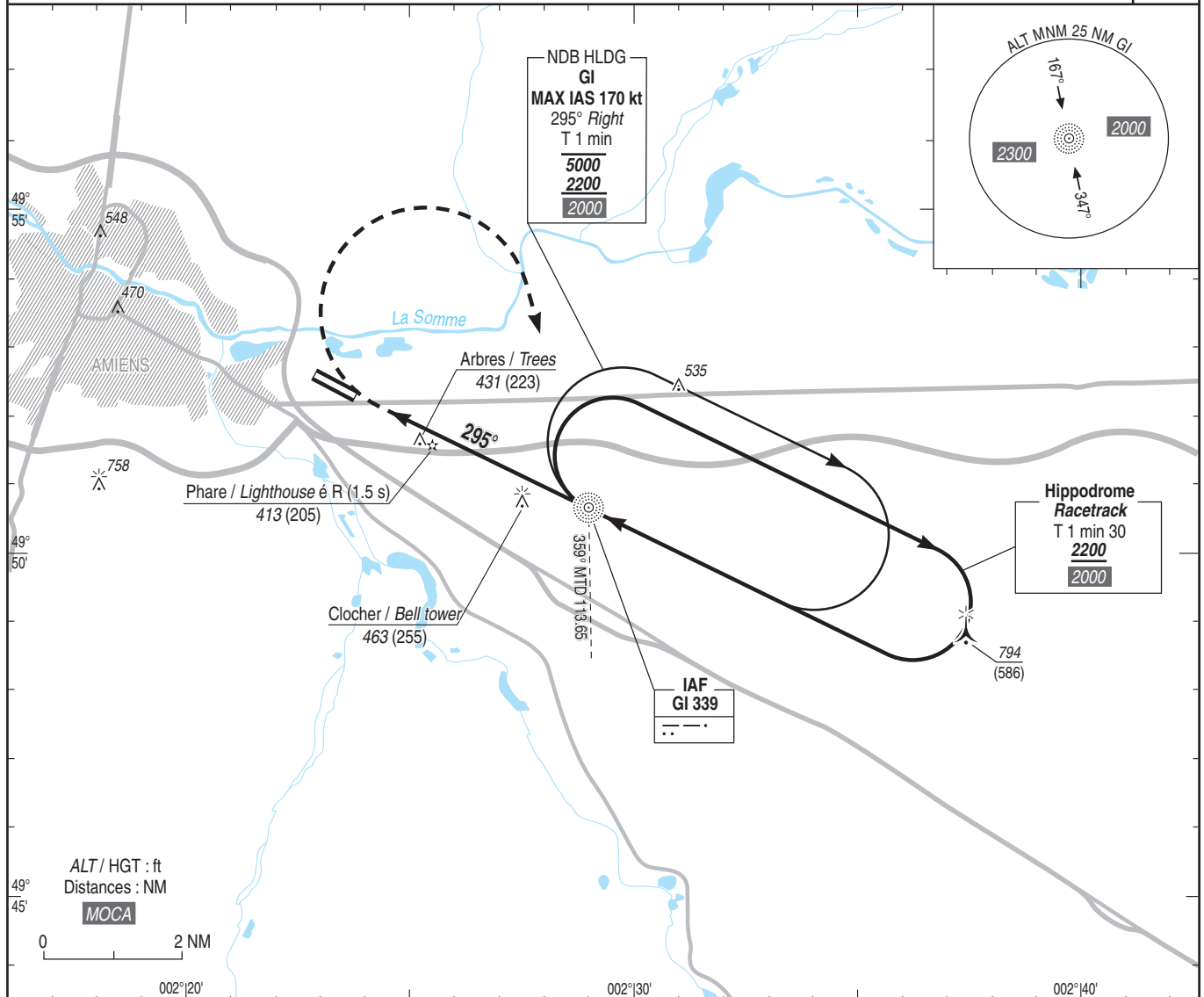
APP : LILLE Approche/Approach 134.825 (1)

TWR : NIL

A/A : 119.890 (FR seulement / only). Obtenir / obtain QNH auprès de / from LILLE APP 126.480

(1) Dans les limites de la TMA LILLE / Within LILLE TMA limits

VAR  
1° E  
(20)



THR ← (NM) 0.6 3.9

MNM AD : distances verticales en pieds, VIS en mètres. / Vertical distances in feet, VIS in metres. REF HGT : ALT AD

|     |                |      |
|-----|----------------|------|
| CAT | MVL / Circling |      |
|     | MDA (H)        | VIS  |
| A   | 1000 (800)     | 1500 |
| B   |                | 1600 |

Observations /Remarks : Circuit AD RWY 30 : Droite. / RWY 30 : Right hand AD circuit.

|              |        |           |           |           |           |           |           |           |
|--------------|--------|-----------|-----------|-----------|-----------|-----------|-----------|-----------|
| NDB - THR    | 3.9 NM | 70 kt     | 80 kt     | 90 kt     | 100 kt    | 110 kt    | 120 kt    | 130 kt    |
| NDB - MAPT   | 3.3 NM | 03 min 21 | 02 min 55 | 02 min 36 | 02 min 20 | 02 min 08 | 01 min 57 | 01 min 48 |
| VSP (ft/min) |        | 02 min 50 | 02 min 29 | 02 min 12 | 01 min 59 | 01 min 48 | 01 min 39 | 01 min 31 |
|              |        | 360       | 410       | 460       | 510       | 560       | 610       | 660       |