

Horaires sauf indication contraire / Timetables unless otherwise specified  
 AIP France : UTC HIV ; HOR ETE : - 1HR / UTC WIN ; SKED SUM : - 1HR  
 AIP CAR SAM NAM, AIP PAC-P, AIP PAC-N, AIP RUN: UTC

## AD 2 LFBU.1

Indicateur d'emplacement - nom de l'aérodrome *Aerodrome location indicator - name*

**LFBU - ANGOULEME BRIE CHAMPNIERS**

## AD 2 LFBU.2

Données géographiques et administratives de l'aérodrome *Aerodrome geographical and administrative data*

1	Position GEO ARP <i>Situation de l'ARP / ARP location</i>	45°43'46"N 000°13'09"E	
2	Direction, distance de la ville <i>Direction, distance from city</i>	15 km NE ANGOULEME (16-CHARENTE)	RWY and center TWY intersection.
3	Altitude de référence / <i>Reference elevation</i> Température de référence / <i>Reference temperature</i>	436 ft	
4	Ondulation du géoïde / <i>Geoid undulation</i>	154 ft	
5	Déclinaison magnétique / <i>Magnetic variation</i> Année (variation annuelle) / <i>Year (annual change)</i>	0.56°E 2020 (0.17°)	
6	Gestionnaire de l'AD / <i>AD administration</i> Adresse / <i>Address</i> Telephone FAX TELEX AFS	SYNDICAT MIXTE DES AEROPORTS DE CHARENTE Régie de l'aéroport Angoulême-Cognac 249 rue Jean Mermoz 16430 CHAMPNIERS 05 45 69 88 09 - opérations 05 45 69 47 12 Opérations 05 45 69 47 01 LFBUZPZX	
7	Type de trafic / <i>Type of traffic</i>	IFR, VFR	
8	Observations / <i>Remarks</i>	E-mail : operations@angouleme.aeroport.fr	

## AD 2 LFBU.3

Horaires *Operational hours*

1	Gestionnaire de l'AD / <i>AD administration</i>		
2	Douanes et police / <i>Customs and immigration</i>	O/R douanes avec préavis 48 heures aux adresses suivantes : codt-bordeaux@douane.finances.gouv.fr FAX : 05 56 79 28 37	O/R customs with PN 48 HR to the following addresses: codt-bordeaux@douane.finances.gouv.fr FAX: 05 56 79 28 37
3	Services de santé / <i>Health and sanitary</i>		
4	BIA, BRIA / <i>AIS briefing office</i>	BORDEAUX : H24	
5	BDP / <i>ARO</i>		
6	Bureau MET / <i>MET briefing office</i>	0500-0200	
7	ATS	AFIS : LUN-VEN : 0800-1130, 1230-1730. SAM, JF : 0900-1130, 1230-1730. En dehors des horaires ATS, ouverture possible sur demande au service opérations.	AFIS : MON-FRI : 0800-1130, 1230-1730. SAT, public HOL : 0900-1130, 1230-1730. Outside ATS SKED, possible opening O/R to operation services.
8	Avitaillement / <i>Fueling</i>	LUN-VEN : 0800-1700. SAM, JF : 0900-1700.	MON-FRI : 0800-1700. SAT, public HOL : 0900-1700.
9	Services de manutention / <i>Handling</i>		
10	Sûreté / <i>Safety</i>		
11	Dégivrage / <i>De-icing</i>		
12	Observations / <i>Remarks</i>	Utilisation de la borne d'appel d'urgence de la station d'avitaillement : uniquement HOR ATS. Hors ATS : appeler le 112 ou le 18. GRF (Service d'évaluation et de report de l'état de surface de piste) : HOR ATS	Use of emergency call box of fuel station : only during ATS SKED. Outside ATS SKED : call 112 or 18. GRF (RWY surface condition assessment and report service) : ATS SKED

**AD 2 LFBU.4**

**Services d'escale et d'assistance *Handling services and facilities***

1	Moyens de manutention de fret <i>Cargo handling facilities</i>		
2	Types de carburants et lubrifiants <i>Fuel and oil types</i>	Carburants : 100LL- Jet A1 Paiement comptant espèces, carte bancaire ou carte BP Hors HOR ATS : Automate carte BP	Fuel: 100LL-Jet A1 Cash payment, bank card or BP card Outside ATS HOR: Fuel dispenser with BP card
3	Moyens et capacités d'avitaillement <i>Fueling facilities and capacities</i>	100LL: 1 cuve 50 m3. Jet A1: 1 cuve 50 m3	100LL: 1 tank 50 m3. Jet A1: 1 tank 50 m3
4	Moyens de dégivrage / <i>De-icing facilities</i>		
5	Hangar pour aéronefs de passage <i>Hangar space for visiting aircraft</i>	Sur demande pendant les HOR ATS au service opérations.	O/R during ATS SKED to operations service.
6	Réparations pour aéronefs de passage <i>Repair facilities for visiting aircraft</i>	AIRBUS FLIGHT ACADEMY	AIRBUS FLIGHT ACADEMY
7	Observations / <i>Remarks</i>	Assistance obligatoire pour tout ACFT d'un poids supérieur ou égal à 3 t Demande d'assistance sur : operations@angouleme.aeroport.fr	Handling assistance mandatory for all ACFT whose weight is more than 3 t Handling request on: operations@angouleme.aeroport.fr

**AD 2 LFBU.5**

**Services aux passagers *Passenger facilities***

1	Hôtels	A proximité (3 km) et en ville.	In the vicinity (3 km) and in town.
2	Restaurants	A proximité.	In the vicinity.
3	Moyens de transport / <i>Transportation facilities</i>	Taxis, voitures de location en ville.	Taxis, car rental in town.
4	Services médicaux / <i>Medical facilities</i>	Hopital à 20 km et clinique en ville	Hospital at 20 km and clinic in town.
5	Services bancaires et postaux <i>Bank and Post Office</i>	A proximité (1.5 km)	In the vicinity (1.5 km).
6	Office de tourisme / <i>Tourist office</i>	En ville.	In town.
7	Observations / <i>Remarks</i>		

**AD 2 LFBU.6**

**Services de sauvetage et de lutte contre l'incendie *Rescue and fire fighting services***

1	Niveau RFFS de l'AD <i>AD level for fire fighting</i>	4	
2	Moyens de sauvetage / <i>Rescue equipment</i>	VIM 60 + VIM 24	
3	Moyens d'enlèvement des aéronefs accidentés <i>Capability for removal of disabled aircraft</i>		
4	Observations / <i>Remarks</i>	Niveau 4 : LUN-VEN (HOR ATS) Niveau 2 : SAM et JF Niveau 5 et 6 sur demande	Level 4 : MON-FRI (ATS SKED) Level 2 : SAT and public HOL level 5 and 6 on request

**AD 2 LFBU.7**

**Disponibilité saisonnière, déneigement *Seasonal availability, clearing***

1	Type d'équipements / <i>Type of clearing equipment</i>	1 tracteur à lame biaisée. Citerne tractée avec rampe d'épandage SAFEGRIP capacité 800 l, réserve 4000 l.	1 tractor with skew blade. Tractor drawn tank with spreading ramp of SAFEGRIP, capacity : 800 l, reserve 4000 l.
2	Priorités de dégagement / <i>Clearance priority</i>		
3	Observations / <i>Remarks</i>	La fermeture de l'AD pendant les opérations de déblaiement et déverglaçage peut être envisagée. Bande gazonnée : inutilisable par fortes pluies.	The AD may be closed during clearing and de-icing operations. Grass strip : unusable after heavy rainfalls.

**AD 2 LFBU.8**

**Aires de trafic, TWY et emplacements de vérification *Aprons, TWY and check locations***

1	Revêtement de l'aire de trafic / <i>Apron surface</i>	Bitume	Asphalt
	Résistance de l'aire de trafic / <i>Apron strength</i>	38 F/C/W/T et pour la partie Ouest résistance avions légers : 11 F/C/W/T.	38 F/C/W/T and for West part : light ACFT strength : 11F/C/W/T.
2	Largeur TWY / <i>TWY width</i>	23 m	
	Revêtement des TWY / <i>TWY surface</i>	Bitume	Asphalt
	Résistance des TWY / <i>TWY strength</i>	39 F/C/W/T	39 F/C/W/T
3	Emplacement des ACL / <i>ACL location</i>	Intersection axes RWY et TWY central.	Crossing RWY axis and central TWY.
	Altitude des ACL / <i>ACL elevation</i>		
4	Points de vérification VOR / <i>VOR checkpoints</i>		
5	Points de vérification INS / <i>INS checkpoints</i>		
6	Observations / <i>Remarks</i>	Parking divisé en 5 aires : Parking A : Aviation légère de courte durée Parking C : Aviation commerciale Parking B : Stationnement aviation d'affaire Parking D : Stationnement aviation légère longue durée Parking H : Stationnement Hélico	Apron divided into 5 parts : Apron A : light aviation (short time) Apron C : commercial aviation Apron B : business aviation stand Apron D : light aviation stand (long term) Apron H : HEL stand

**AD 2 LFBU.9 Guidage et contrôle des mouvements à la surface, balisage / Surface movement guidance and control system, marking**

1	ID postes de stationnement <i>Aircraft stands ID signs</i>	Oui	Yes
	Lignes de guidage TWY / <i>TWY guide lines</i>	Oui	Yes
	Systèmes de guidage pour l'accostage des aéronefs <i>Visual docking/parking guidance system</i>	Oui, ligne de guidage vers postes de stationnement.	Yes, guide lines toward ACFT stands.
2	Marquage RWY et TWY / <i>RWY and TWY marking</i>	Marquage type OACI CAT 1 au QFU 277, approche à vue au QFU 097 Marques de points d'attente et points d'attente intermédiaires	QFU 277: ICAO CAT 1 marking, QFU 097: visual approach Holding point marks and intermediate holding point marks.
	Balisage RWY et TWY / <i>RWY and TWY lighting</i>	Voir/see AD 2 LFBU .14/15	
3	Barres d'arrêt / <i>Stop bars</i>		
4	Observations / <i>Remarks</i>	Panneaux d'indication points d'attente intermédiaire A1 et A2, panneaux d'affichage des QFU, indication des AST au sol.	Intermediate holding points A1 and A2 annunciator panel, QFU signs, AST ground marks.

**AD 2 LFBU.10 Obstacles aux abords de l'aérodrome Aerodrome obstacles**Voir carte d'aérodrome OACI et cartes d'obstacles / *See aerodrome ICAO chart and obstacle charts***AD 2 LFBU.11 Renseignements météorologiques Meteorological information**

1	Centre MET associé / <i>Associated MET Office</i>	BORDEAUX MERIGNAC	
2	Horaires de service / <i>Hours of service</i>	voir/see AD 2 LFBU .3	
	Centre MET hors HOR / <i>MET Office outside HOR</i>		
3	Centre MET responsable des TAF <i>Office in charge of TAF</i>	BORDEAUX MERIGNAC	
	Période de validité / <i>Validity period</i>	24 06-12-18 CNL 21	
4	Type de prévision d'atterrissage <i>Type of landing forecast</i>	TREND	
	Périodicité / <i>Interval of issuance</i>	TREND entre 0600 et 2100	TREND between 0600 and 2100
5	Briefing, consultation	T	
6	Documentation de vol / <i>Flight documentation</i>	C-PL	
	Langue utilisée / <i>Language used</i>	FR	
7	Cartes, autres informations <i>Charts, other information</i>	METAR AUTO	
8	Équipement complémentaire <i>Supplementary equipment</i>		
9	Organismes ATS desservis / <i>ATS units served</i>	AFIS	
10	Informations complémentaires <i>Additional information</i>	TEL (IFR): 05 57 29 12 79	

**AD 2 LFBU.12 Caractéristiques physiques des pistes Runway physical characteristics**

RWY ID	Orientation Geo (MAG)	Dimensions RWY	PCN	Surface	Position GEO THR (DTHR)	ALT	SWY CWY	Bande Strip	
10	097 (096)	1860 x 45	39 F/C/W/T	revêtue / paved	45°43'49.99"N 000°12'23.30"E	THR: 430 ft	CWY 200 m		(1)
28	277 (276)	1860 x 45	39 F/C/W/T	revêtue / paved	45°43'42.72"N 000°13'48.77"E	THR: 414 ft	CWY 100 m		(2)
10R	097 (096)	750 x 80		gazon / grass	45°43'46.89"N 000°12'32.91"E	THR: 433 ft			
28L	277 (276)	750 x 80		gazon / grass	45°43'44.35"N 000°13'02.70"E	THR: 420 ft			

(1) Bande inférieure à 150 m / Strip less than 150 m

(2) Bande inférieure à 150 m / Strip less than 150 m

**AD 2 LFBU.13**

**Distances déclarées Declared distances**

RWY ID	TORA	TODA	ASDA	LDA	Observations Remarks
10	1860	2060	1860	1860	
28	1860	1960	1860	1860	
10R	750	750	750	750	
28L	750	750	750	750	

**AD 2 LFBU.14**

**Balises d'approche et de piste Approach and runway lighting**

RWY ID	APCH	THR couleur colour	PAPI/VASIS	MEHT	TDZ Longueur Length	Balises axiales Centerline LGT			
						Longueur Length	Espacement Spacing	Couleur Colour	Intensité Intensity
10			PAPI 3.0 ° 5.2 %	49 ft		1860 m	60 m	W	HI-LIH
28	CAT I - 720 m - HI-LIH	W				1860 m	60 m	W	HI-LIH
RWY ID	Balises latérales Edge lighting				Extrémité RWY end		SWY		
	Longueur Length	Espacement Spacing	Couleur Colour	Intensité Intensity	Couleur Colour	Longueur Length	Couleur Colour		
10	1860 m	60 m	W	HI-LIH	R				
28	1860 m	60 m	W	HI-LIH	R				

**AD 2 LFBU.15**

**Autres balises, système d'alimentation de secours Other lighting, secondary power supply**

1	ABN IBN	
2	Té d'atterrissage / LDI Anémomètre / Anemometer	
3	Balises axiales TWY / TWY centre line lighting Balises latérales TWY / TWY edge lighting	Balises TWY et PRKG. TWY and PRKG lighting.
4	Alimentation de secours / Secondary power unit Temps de commutation / Switch-over time	Conforme aux spécifications. In accordance with specifications.
5	Observations / Remarks	PCL (télécommande de balises) PCL (Pilot Controlled Lighting)

**AD 2 LFBU.16**

**Aire de poser pour hélicoptères Helicopter landing area**

1	Description
---	-------------

**AD 2 LFBU.17**

**Espaces ATS ATS airspaces**

Identification et limites latérales Identification and lateral limits	Classe Class	Limites verticales Vertical limits	Service / Service Indicatif d'appel (langue) Call-sign (language)	Observations Remarks
<b>RMZ ANGOULEME</b> 45°48'38"N , 000°11'33"E - 45°47'37"N , 000°17'37"E - 45°43'58"N , 000°25'53"E - 45°41'37"N , 000°26'08"E - 45°39'40"N , 000°15'34"E - 45°41'31"N , 000°09'03"E - 45°44'01"N , 000°08'31"E - 45°48'38"N , 000°11'33"E	G	2300ft AMSL ----- SFC	AFIS ANGOULEME Information (FR) ANGOULEME Information (EN)	HOR AFIS ANGOULEME A l'exclusion de la zone LF-R 102 La Braconne qui conserve son statut lorsqu'elle est active. AFIS ANGOULEME SKED Except for LF-R 102 La Braconne which keeps its status when active.

**AD 2 LFBU.18**

**Moyens de radiocommunication ATS ATS radiocommunication facilities**

Service	Indicatif d'appel (langue) Call-sign (language)	FREQ	HOR	Observations Remarks
AFIS	ANGOULEME Information (FR) ANGOULEME Information (EN)	123.150 MHz	OTHER	SKED : See NOTAM
VDF	ANGOULEME Gonio (FR) ANGOULEME Homer (EN)	123.150 MHz	OTHER	SKED : See NOTAM

**AD 2 LFBU.19**

**Moyens radio de navigation et d'atterrissage Radio navigation and landing aids**

Type (CAT ILS)	ID	FREQ	HOR	Position GEO	ALT au pied Root ALT	Portée Coverage	RDH (pente) (slope)	Situation Location
NDB	AGO	404 kHz	H24	45°42'38.6"N 000°25'36.8"E	456 ft	25NM		097°/8,3 NM THR 28
LOC 28 (I.E.2)	AM	109.35 MHz	H24	45°43'50.3"N 000°12'19.1"E	428 ft	25 NM		275°/91 m THR 10
GP 28		331.85 MHz	H24	45°43'47.5"N 000°13'34.8"E	412 ft	10 NM	14.5 m/48 ft (3°)	295°/336 m THR 28
DME 28		CH 30Y	H24	45°43'47.5"N 000°13'34.7"E	467 ft	25NM FL250		295°/338m THR 28

**AD 2 LFBU.20**

**Règlements de circulation locaux Local traffic regulations**

**20.1 PISTE EN HERBE**

Bande gazonnée réservée aux aéronefs basés.

**20.1 GRASS RUNWAY**

Grass strip reserved for home based ACFT.

**AD 2 LFBU.21****Procédures antibruit *Noise abatement procedures*****21.1 CONSIGNES GENERALES**

Eviter le survol des communes de Brie et Champniers.

**21.1 GENERAL INSTRUCTIONS***Avoid Brie and Champniers overflying.***AD 2 LFBU.22****Procédures de vol *Flight procedures*****22.1 VOLS AU DEPART**

Hors HOR ATS, éviter le survol de la LF-R 102 après décollage.

**22.1 DEPARTURE FLIGHTS***Outside ATS SKED, avoid overflying LF-R 102 after take-off.***AD 2 LFBU.23****Renseignements supplémentaires *Additional information*****23.1 GENERALITES**

AD réservé aux ACFT munis de radio.

**23.1 GENERAL INFORMATION***AD reserved for radio-equipped ACFT.***23.2 AERONEFS NON EQUIPES EN 8.33 KHZ**

Sauf indication autre des services ATS, les aéronefs IFR ne disposant pas d'équipement de radiocommunication compatible en espacement 8,33 kHz et évoluant dans le SIV LIMOGES contacteront les services ATS sur FREQ LIMOGES Information 124,050 MHz.

**23.2 AIRCRAFT NOT EQUIPPED WITH 8.33 KHZ COMPATIBLE EQUIPMENT***Unless otherwise specified by the ATS services, IFR aircraft not equipped with 8.33-kHz spacing compatible ACFT radio-communication equipment, operating within the LIMOGES FIS, will contact the ATS services on LIMOGES Information FREQ : 124.050 MHz.***23.3 PERIL ANIMALIER**

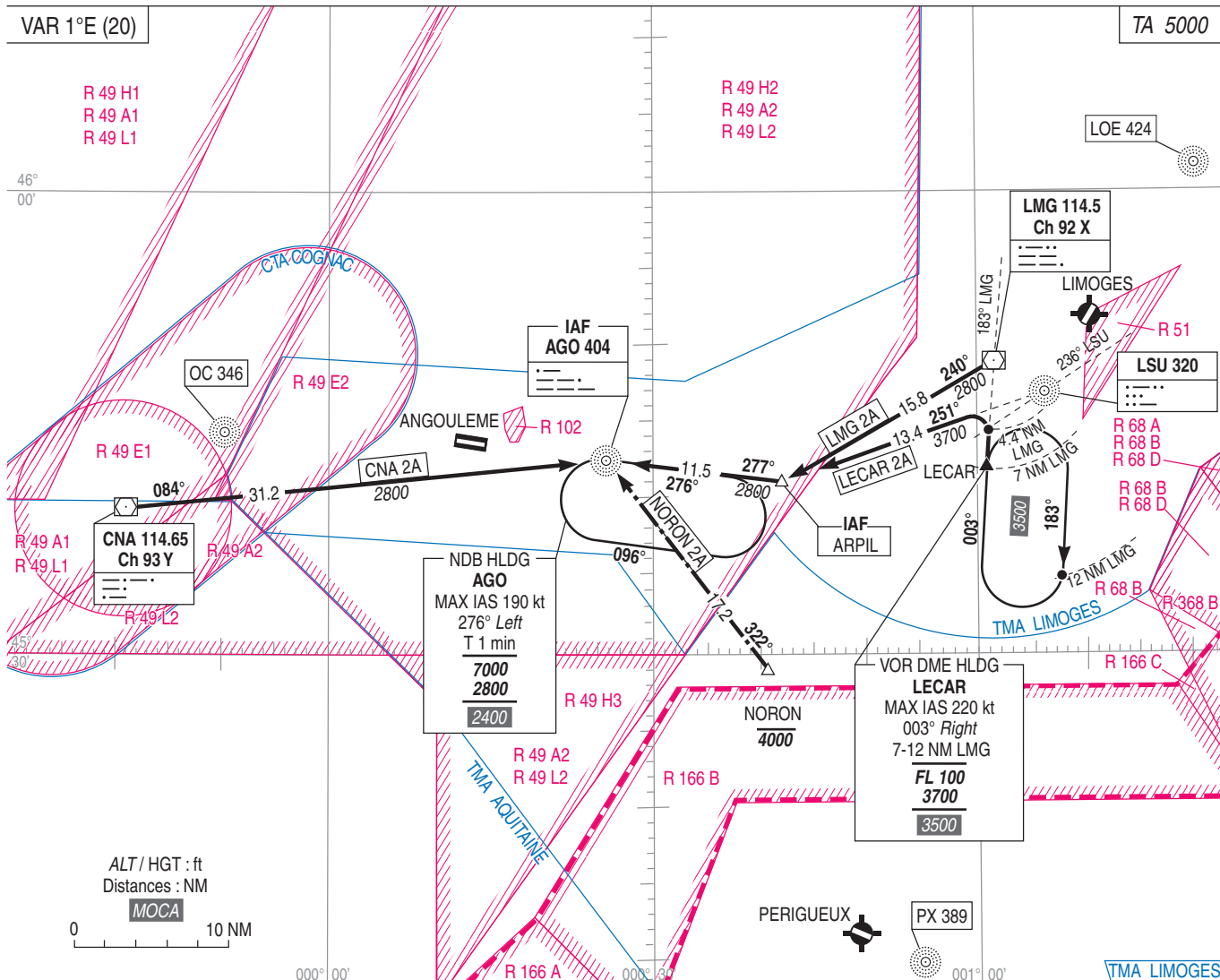
Occasionnel HOR RFFS.

**23.3 WILDLIFE STRIKE HAZARD***Random RFFS SKED.***AD 2 LFBU.24****Cartes relatives à l'aérodrome *Charts related to the aerodrome***

**ANGOULEME BRIE CHAMPNIERS  
STAR CONV RWY ALL**

APP : LIMOGES Approche/Approach 118.080  
AFIS : ANGOULEME Information 123.150

Sur autorisation ATC  
On ATC clearance



**PANNE DE RADIOCOMMUNICATION A L'ARRIVEE**

- Suivre ou rejoindre la STAR autorisée ou à défaut la plus proche.
- Se présenter à l'IAF au dernier niveau assigné collationné s'il est utilisable dans l'attente, à défaut au niveau le plus élevé de l'attente.
- Attendre à ce niveau jusqu'à l'heure la plus tardive des deux heures suivantes :
  - HAP
  - heure d'arrivée dans l'attente plus 10 minutes.
- Descendre dans le circuit d'attente jusqu'à l'altitude minimale d'attente.
- Quitter l'IAF pour entreprendre la procédure d'approche.
- Si le pilote a connaissance du QFU en service : appliquer la procédure décrite dans la Réglementation Nationale.
- Si le pilote n'a pas connaissance du QFU en service : considérer que le QFU 276° est en service (éventuellement procédure MVL si le vent déterminé par le pilote indique que le QFU 096° est en service).

**RADIOCOMMUNICATION FAILURE ON ARRIVAL**

- Follow or join the authorized STAR or failing this, the nearest one.
- Arrive at the IAF at the last collated assigned level if it is usable in holding, failing this at the highest level of holding.
- Wait at this level until the latest of the two following hours :
  - ETA
  - time of arrival in holding plus 10 minutes.
- Descent in the holding pattern to holding minimal altitude.
- Leave the IAF to begin the approach procedure.
- If the pilot knows of the QFU in service : apply the procedure described in the National Regulation.
- If the pilot does not know of the QFU in service : consider that the QFU 276° is in service (Circling procedure is possible if the wind determined by the pilot indicates that the QFU 096° is in use).

**PANNE DE RADIOCOMMUNICATION SUIVIE D'UNE API**

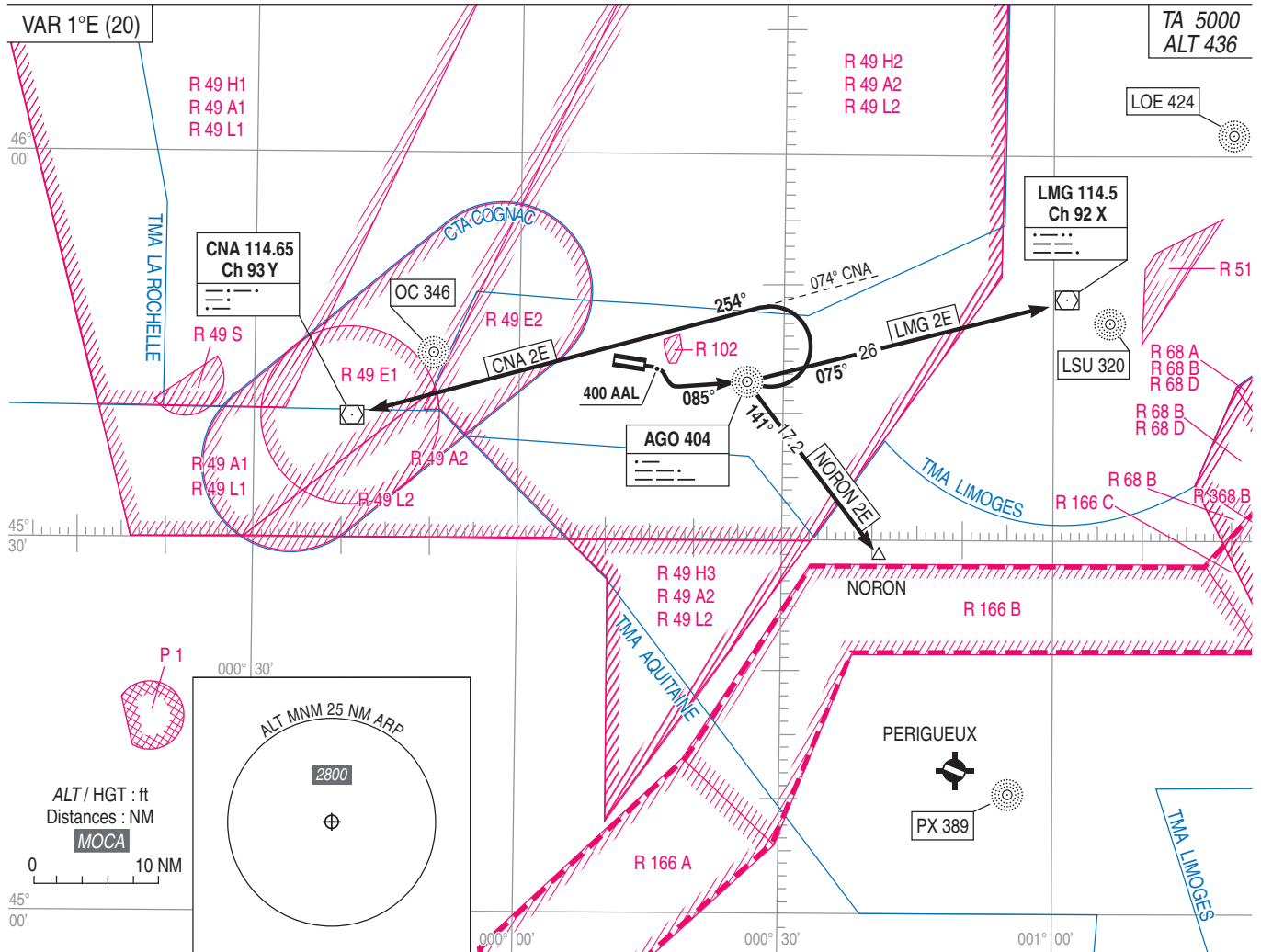
Si l'atterrissage se révèle impossible dans les délais réglementaires, se diriger vers le terrain de dégagement prévu au FPL en suivant le SID approprié, en montée vers l'altitude minimale de sécurité en route.

**RADIOCOMMUNICATION FAILURE FOLLOWED BY MISSED APCH**

If the landing appears impossible within the prescribed times, divert oneself towards the diversion airfield planned in the FPL while following the adapted SID, climbing towards the minimal en route safety altitude.

### ANGOULEME BRIE CHAMPIERS SID CONV RWY 10 (Protégés pour/Protected for CAT A, B, C)

APP : LIMOGES Approche/Approach 118.080  
AFIS : ANGOULEME Information 123.150



**ANGOULEME BRIE CHAMPIERS  
SID CONV RWY 10**

**1 DEPARTS OMNIDIRECTIONNELS**

(utilisables uniquement sur autorisation particulière de l'approche)  
Si LF-R102 active, secteur de départ omnidirectionnel compris entre les RDL 019° et 109° de l'aérodrome interdit.  
Monter dans l'axe jusqu'à 500 ft AAL, puis route directe en montée jusqu'à l'altitude de sécurité en route.

**1 OMNIDIRECTIONAL DEPARTURE**

(available only with particular APP clearance)  
If LF-R102 active, omnidirectional departures sector between RDL 019° and RDL 109° of the aerodrome forbidden.  
Climb RWY axis up to 500 ft AAL, then direct route climbing up to the en-route safety altitude.

**2 ITINERAIRES NORMALISES DE DEPART (SID)**

**2 STANDARD INSTRUMENT DEPARTURES (SID)**

SID	ITINERAIRES Routes	RMK
☛ CNA 2E	Monter dans l'axe jusqu'à 400 ft AAL, puis tourner à droite pour intercepter et suivre le radial 265° AGO (RM 085°). A AGO tourner à gauche pour intercepter et suivre le radial 074° CNA (RM 254°) jusqu'à CNA. <i>Climb RWY axis up to 400 ft AAL, then turn right to intercept and follow RDL 265° AGO (MAG 085°).</i> <i>At AGO turn left to intercept and follow RDL 074° CNA (MAG 254°) to CNA.</i>	Si LF-R102 active : Pente ATS : 7 % jusqu'à 1500 ft AMSL.  If LF-R102 active : ATS slope : 7 % until 1500 ft AMSL.
☛ LMG 2E	Monter dans l'axe jusqu'à 400 ft AAL, puis tourner à droite pour intercepter et suivre le radial 265° AGO (RM 085°). A AGO prendre et suivre le radial 256° LMG (RM 075°) jusqu'à LMG. <i>Climb RWY axis up to 400 ft AAL, then turn right to intercept and follow RDL 265° AGO (MAG 085°).</i> <i>At AGO take and follow RDL 256° LMG (MAG 075°) to LMG.</i>	Si LF-R102 active : Pente ATS : 7 % jusqu'à 1500 ft AMSL.  If LF-R102 active : ATS slope : 7 % until 1500 ft AMSL.
☛ NORON 2E	Monter dans l'axe jusqu'à 400 ft AAL, puis tourner à droite pour intercepter et suivre le radial 265° AGO (RM 085°). A AGO prendre et suivre le radial 141° AGO (RM 141°) jusqu'à NORON. <i>Climb RWY axis up to 400 ft AAL, then turn right to intercept and follow RDL 265° AGO (MAG 085°).</i> <i>At AGO take and follow RDL 141° AGO (MAG 141°) to NORON</i>	Si LF-R102 active : Pente ATS : 7 % jusqu'à 1500 ft AMSL.  If LF-R102 active : ATS slope : 7 % until 1500 ft AMSL.

**3 PANNE DE RADIOCOMMUNICATION**



**VMC** : Faire demi-tour pour atterrir sur l'aérodrome  
**IMC** : Poursuivre le vol jusqu'aux limites de la TMA en respectant la trajectoire de départ au dernier FL assigné et ensuite entreprendre la montée jusqu'au niveau de croisière.  
  
Si le dernier FL assigné est incompatible avec l'altitude minimale de sécurité, poursuivre la montée vers le FL de croisière  
Si la panne survient au cours d'un départ guidé radar, rejoindre au plus tôt le SID assigné.

**3 RADIOCOMMUNICATION FAILURE**

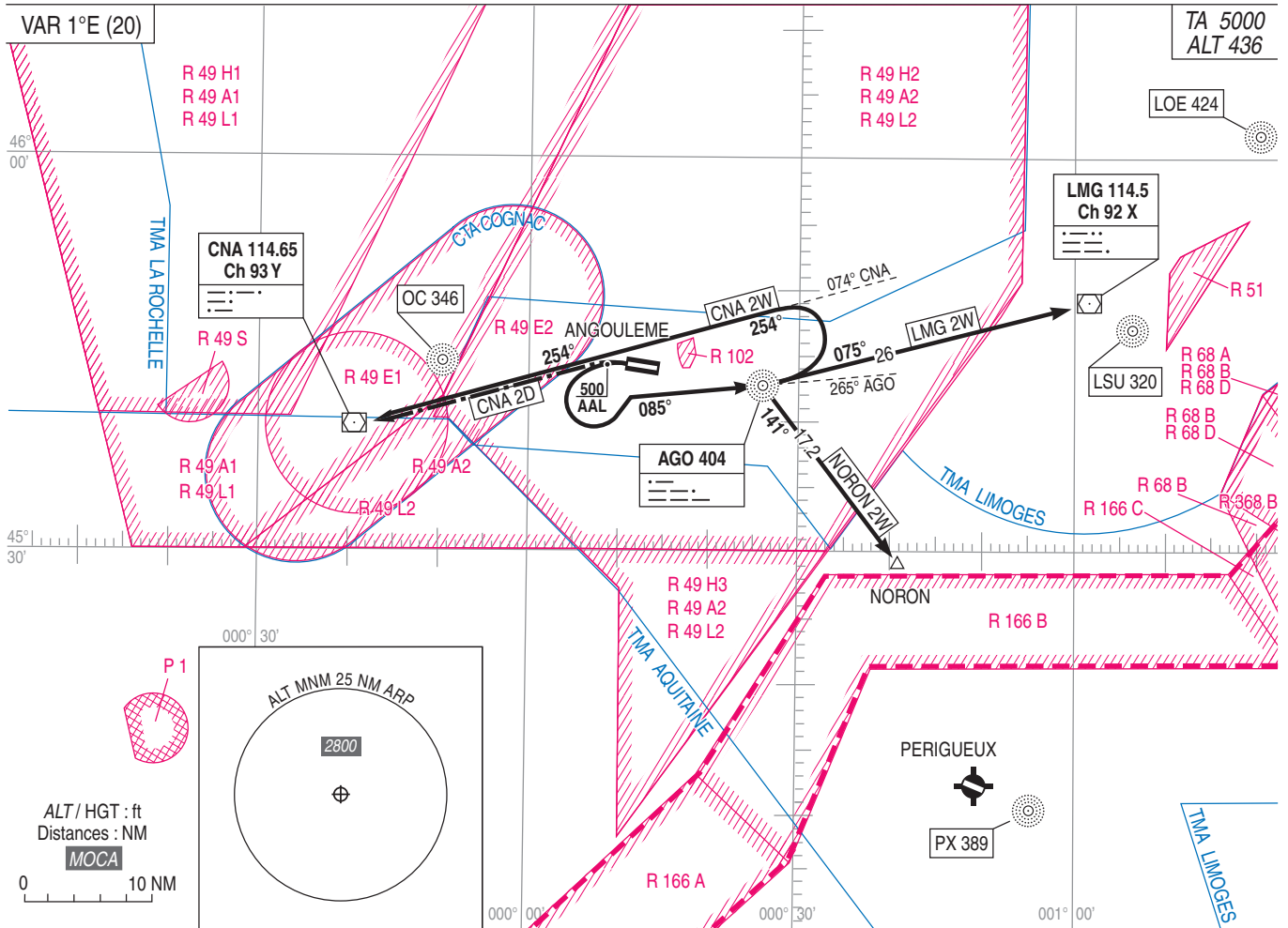
**VMC** : Turn back and land on AD.  
**IMC** : Continue the flight until TMA limits, complying with departure route at last assigned FL and then climb up to cruising level.  
  
If the last assigned FL is not compatible with the minimum safety altitude, continue climbing to cruising FL.  
If the failure occurs during a radar guided departure, join as soon as possible the assigned SID.



### ANGOULEME BRIE CHAMPIERS SID CONV RWY 28 (Protégés pour / Protected for CAT A, B, C)

APP : LIMOGES Approche/Approach 118.080  
AFIS : ANGOULEME Information 123.150

Sur autorisation ATC  
On ATC clearance



**ANGOULEME BRIE CHAMPNIERS  
SID CONV RWY 28**

**1 DEPARTS OMNIDIRECTIONNELS**  
(utilisables uniquement sur autorisation particulière de l'approche)  
Si LF-R102 active, secteur de départ omnidirectionnel compris entre les RDL 019° et 109° de l'aérodrome interdit.  
Monter dans l'axe jusqu'à 500 ft AAL, puis route directe en montée jusqu'à l'altitude de sécurité en route.

**1 OMNIDIRECTIONAL DEPARTURE**  
(available only with particular APP clearance)  
If LF-R102 active, omnidirectional departures sector between RDL 019° and RDL 109° of the aerodrome forbidden.  
Climb RWY axis up to 500 ft AAL, then direct route climbing up to the en-route safety altitude.

**2 ITINERAIRES NORMALISES DE DEPART (SID)**

**2 STANDARD INSTRUMENT DEPARTURES (SID)**

SID	ITINERAIRES Routes
<b>CNA 2W</b>	Monter dans l'axe jusqu'à 500 ft AAL, puis tourner à gauche pour intercepter et suivre le radial 265° AGO (RM 085°). A AGO tourner à gauche pour intercepter et suivre le radial 074° CNA (RM 254°) jusqu'à CNA. <i>Climb RWY axis up to 500 ft AAL, then turn left to intercept and follow RDL 265° AGO (MAG 085°). At AGO turn left to intercept and follow RDL 074° CNA (MAG 254°) to CNA.</i>
<b>LMG 2W</b>	Monter dans l'axe jusqu'à 500 ft AAL, puis tourner à gauche pour intercepter et suivre le radial 265° AGO (RM 085°). A AGO prendre et suivre le radial 256° LMG (RM 075°) jusqu'à LMG. <i>Climb RWY axis up to 500 ft AAL, then turn left to intercept and follow RDL 265° AGO (MAG 085°). At AGO take and follow RDL 256° LMG (MAG 075°) to LMG.</i>
<b>NORON 2W</b>	Monter dans l'axe jusqu'à 500 ft AAL, puis tourner à gauche pour intercepter et suivre le radial 265° AGO (RM 085°). A AGO prendre et suivre le radial 141° AGO (RM 141°) jusqu'à NORON. <i>Climb RWY axis up to 500 ft AAL, then turn left to intercept and follow RDL 265° AGO (MAG 085°). At AGO take and follow RDL 141° AGO (MAG 141°) to NORON</i>

**3 PANNE DE RADIOCOMMUNICATION**

**3 RADIOCOMMUNICATION FAILURE**



**VMC** : Faire demi-tour pour atterrir sur l'aérodrome  
**IMC** : Poursuivre le vol jusqu'aux limites de la TMA en respectant la trajectoire de départ au dernier FL assigné et ensuite entreprendre la montée jusqu'au niveau de croisière.

**VMC** : Turn back and land on AD.  
**IMC** : Continue the flight until TMA limits, complying with departure route at last assigned FL and then climb up to cruising level.

Si le dernier FL assigné est incompatible avec l'altitude minimale de sécurité, poursuivre la montée vers le FL de croisière  
Si la panne survient au cours d'un départ guidé radar, rejoindre au plus tôt le SID assigné.

*If the last assigned FL is not compatible with the minimum safety altitude, continue climbing to cruising FL.  
If the failure occurs during a radar guided departure, join as soon as possible the assigned SID.*

**CARTE D'AERODROME**

AFIS : 123.150

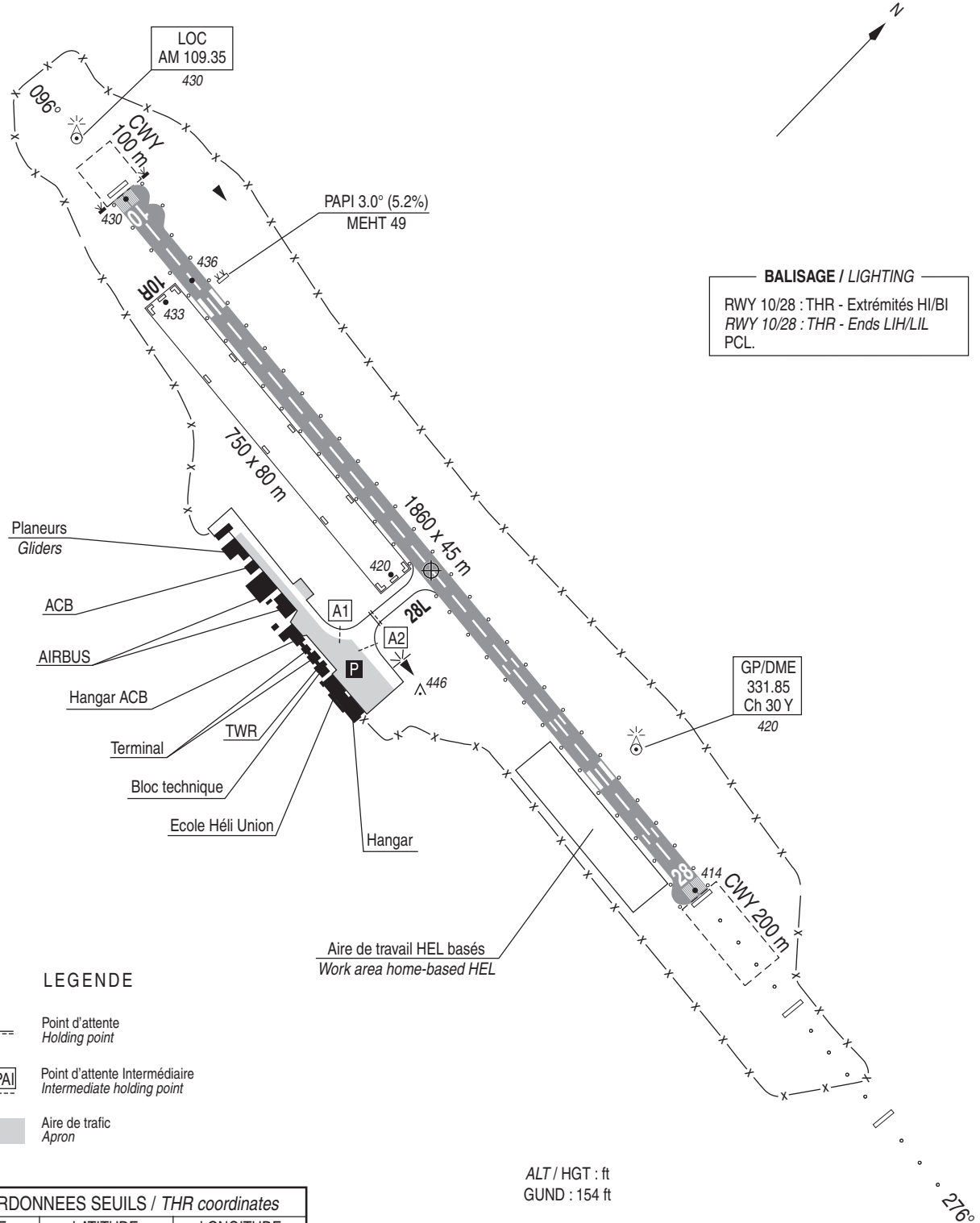
**ANGOULEME BRIE CHAMPNIERS**

Aerodrome chart

45 43 46 N - 000 13 09 E

ALT AD : 436 (16 hPa)

VAR 1°E (20)



**LEGENDE**

- Point d'attente  
Holding point
- PAI Point d'attente Intermédiaire  
Intermediate holding point
- Aire de trafic  
Apron

COORDONNEES SEUILS / THR coordinates		
TYPE	LATITUDE	LONGITUDE
THR 10	45° 43' 49.99" N	000° 12' 23.30" E
THR 28	45° 43' 42.72" N	000° 13' 48.77" E

ALT / HGT : ft  
GUND : 154 ft



RWY	BALISAGE / Lighting		TORA	TODA	ASDA	LDA	NATURE Surface	RESIST. Strength	MINIMUM TKOF (RVR : m)			
	APCH	RWY							CAT A	CAT B	CAT C	CAT D
10	NIL	LIH/LIL	1860	2060	1860	1860	Revêtue Paved	39 F/C/W/T	250*	250*	250*	-
28	720 m LIH	LIH/LIL	1860	1960	1860	1860			250*	250*	250*	-
* Absence ATS : 550 m												

DATA

ANGOULEME BRIE CHAMPNIERS

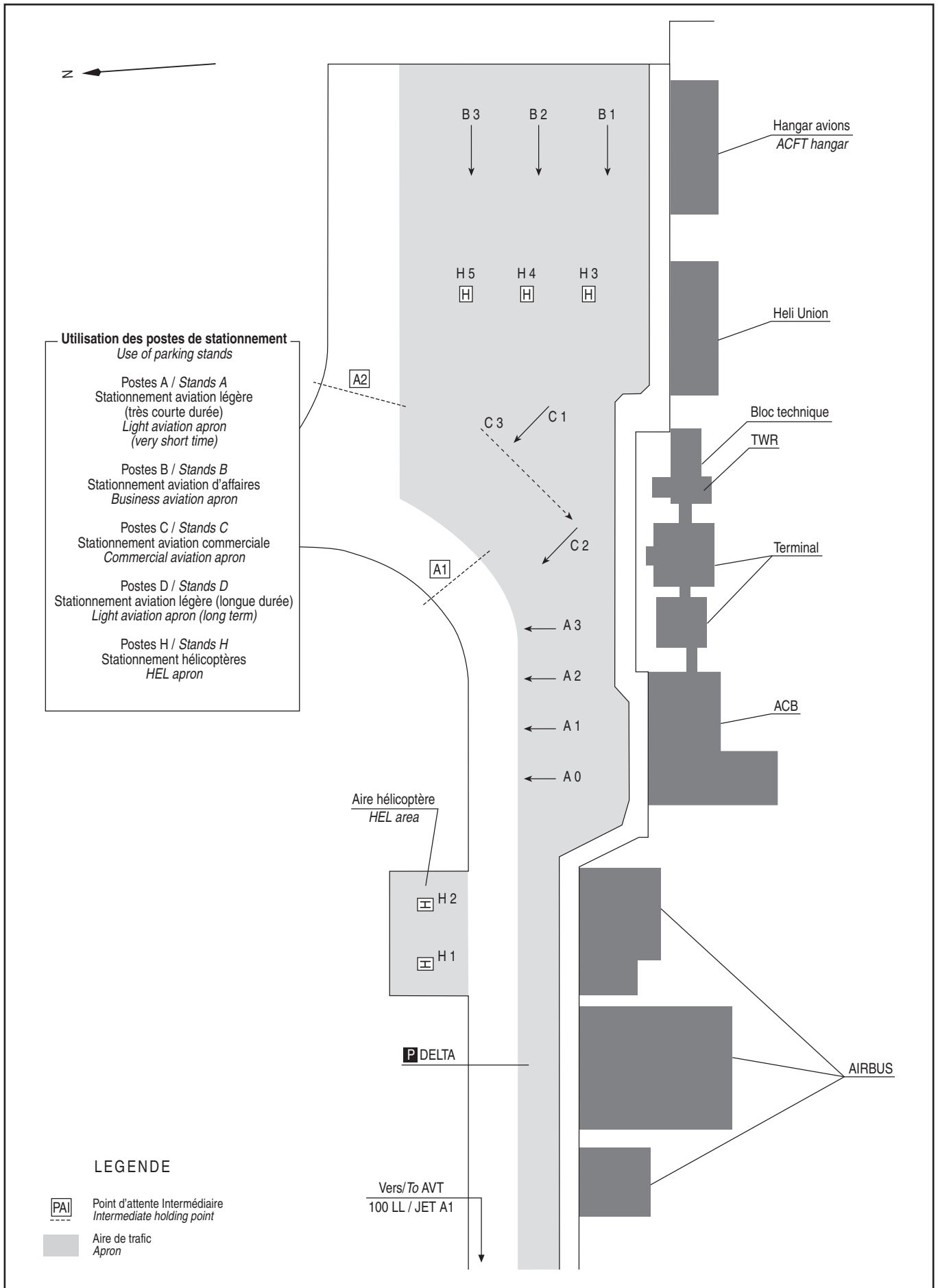
## POINTS / REPERES ESSENTIELS DES PROCEDURES

*Waypoints / Procedures main fixes*

← Identification	Coordonnées <i>Coordonates</i>	RNAV	CONV	SID STAR	IAC
AGO	REF AD 2 LFBU.19		X	X	X
CNA	REF ENR 4.1		X	X	
LMG	REF ENR 4.1		X	X	
RW28	45°43'42.72" N 000°13'48.77" E	X			X
ARPIL	REF Enr 4.4		X		X
GONPO	REF Enr 4.4	X			X
OBUKO	REF Enr 4.4	X			X
NORON	REF Enr 4.4		X	X	
LECAR	REF Enr 4.4		X	X	
FAF LOC RWY 28	45°42'48.9" N 000°24'12.3" E		X		X
FAF NDB RWY 28	45°42'46.4" N 000°24'12.2" E		X		X
FU28Y	45°43'18.2" N 000°18'36.1" E	X			X
FU28Z	45°42'49.1" N 000°24'12.7" E	X			X
BU412	45°43'58.5" N 000°10'41.7" E	X			X
BU414	45°47'15.1" N 000°11'15.2" E	X			X
BU415	45°47'34.3" N 000°19'21.1" E	X			X
BU416	45°45'26.7" N 000°24'05.3" E	X			X

**AIRE DE STATIONNEMENT**  
*Parking areas*

**ANGOULEME BRIE CHAMPNIERS**



**APPROCHE AUX INSTRUMENTS**

**ANGOULEME BRIE CHAMPNIERS**

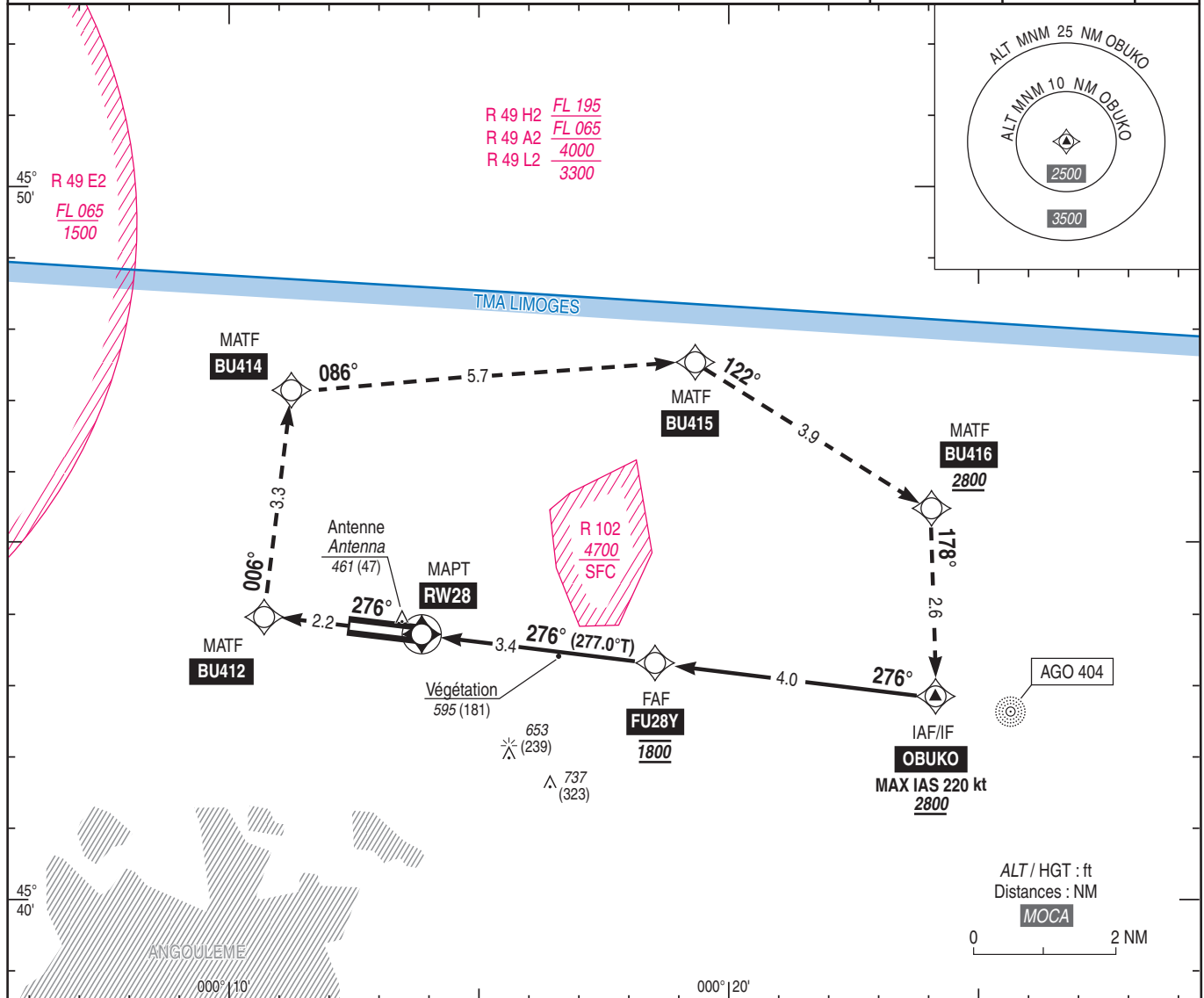
Instrument approach

CAT H

ALT AD : 436, THR : 414 (15 hPa)

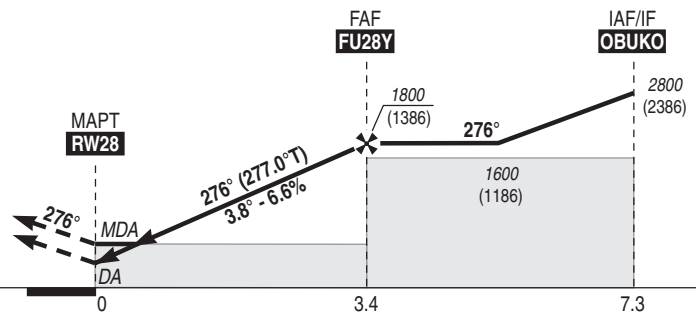
RNP Y RWY 28

APP : LIMOGES Approche/Approach 118.080 TWR : NIL AFIS : ANGOULEME Information 123.150	RNP APCH	EGNOS Ch 96274 E28B RDH : 49	VAR 1°E (20)
--	----------	---------------------------------------	--------------------



API : Monter vers **BU412**, puis tourner à **droite** vers **BU414**, puis à **droite** vers **BU415**, puis vers **BU416** et vers **OBUKO** en montée vers **2800** (2386) ou suivre les instructions du contrôle.

Missed APCH: Climb to **BU412**, then turn **right** to **BU414**, then turn **right** to **BU415**, then to **BU416** and to **OBUKO** climbing up to **2800** (2386) or proceed according to ATC.



THR ← (NM) 0 3.4 7.3  
MNM AD : distances verticales en pieds, RVR et VIS en mètres / vertical distances in feet, RVR and VIS in metres. REF HGT : ALT THR

CAT	LPV			LNAV			DIST RW28		
	DA (H)	RVR	OCH	MDA (H)	RVR	OCH	NM	2	3
H	620 (200)	550	169	880 (460)	1000	459	ALT (HGT)	1250 (836)	1650 (1236)

Observations / Remarks : Panne de guidage GNSS lors de l'approche / Loss of GNSS guidance during approach : voir / see AIP ENR 1.5

FAF - RW28	3.4 NM	60 kt 3 min 23	65 kt 3 min 07	70 kt 2 min 54	75 kt 2 min 42	80 kt 2 min 32	85 kt 2 min 23	90 kt 2 min 15
VSP (ft/min)		400	435	465	500	530	565	600

RNP Y RWY 28

RIMK	Leg sequence	Path Terminator	Waypoint Identification	Fly Over	Direction MAG (°)	Direction True (°)	Distance (NM)	Turn direction	MAG VAR 2020 0.6° E			Ref NAVAIID : -		
									MNM Altitude (FL or AMSL ft)	MAX Altitude (FL or AMSL ft)	MAX IAS (kt)	Vertical angle (°) / TCH (m)	Nav Spec	
	INA	IF	OBUKO	-	-	-	-	-	2800	-	-	-	-	RNP APCH
		IF	OBUKO	-	-	-	-	-	-	220	-	-	-	RNP APCH
		TF	FU28Y	-	276	277.1	4.0	-	1800	1800	-	-	-	RNP APCH
		TF	RW28	Yes	276	277.0	3.4	-	-	-	-	-3.76 / 15	-	RNP APCH
		TF	BU412	-	276	276.9	2.2	R	-	-	-	-	-	RNP APCH
		TF	BU414	-	006	006.8	3.3	R	-	-	-	-	-	RNP APCH
		TF	BU415	-	086	086.7	5.7	R	-	-	-	-	-	RNP APCH
		TF	BU416	-	122	122.7	3.9	R	2800	-	-	-	-	RNP APCH
		TF	OBUKO	-	178	178.1	2.6	-	-	-	-	-	-	RNP APCH

## Input data

Operation Type	0
SBAS Provider	1
Airport Identifier	LFBU
Runway	28
Runway Direction	0
Approach Performance Designator	0
Route Indicator	Y
Reference Path Data Selector	0
Reference Path Identifier	E28B
LTP/FTP Latitude	454342.7190N
LTP/FTP Longitude	0001348.7700E
LTP/FTP Ellipsoidal Height (metres)	173.2
FPAP Latitude	454349.9910N
Delta FPAP Latitude (seconds)	7.2720
FPAP Longitude	0001223.2990E
Delta FPAP Longitude (seconds)	-85.4710
Threshold Crossing Height	15.00
TCH Units Selector	1
Glidepath Angle (degrees)	3.76
Course Width (metres)	105
Length Offset (metres)	0
HAL (metres)	40
VAL (metres)	35

## Output data

Data Block	10 15 02 06 0C 1C C8 00 02 38 32 05 FE E2 9F 13 C4 4A 19 00 C4 1A D0 38 00 42 64 FD 2C 81 78 01 64 00 C8 AF AC 92 87 30
Calculated CRC Value	AC 92 87 30

## Required Additional Data

ICAO Code	LF
LTP/FTP Orthometric Height (metres)	126.2
FPAP Orthometric Height (metres)	126.2



**APPROCHE AUX INSTRUMENTS**

**ANGOULEME BRIE CHAMPNIERS**

Instrument approach

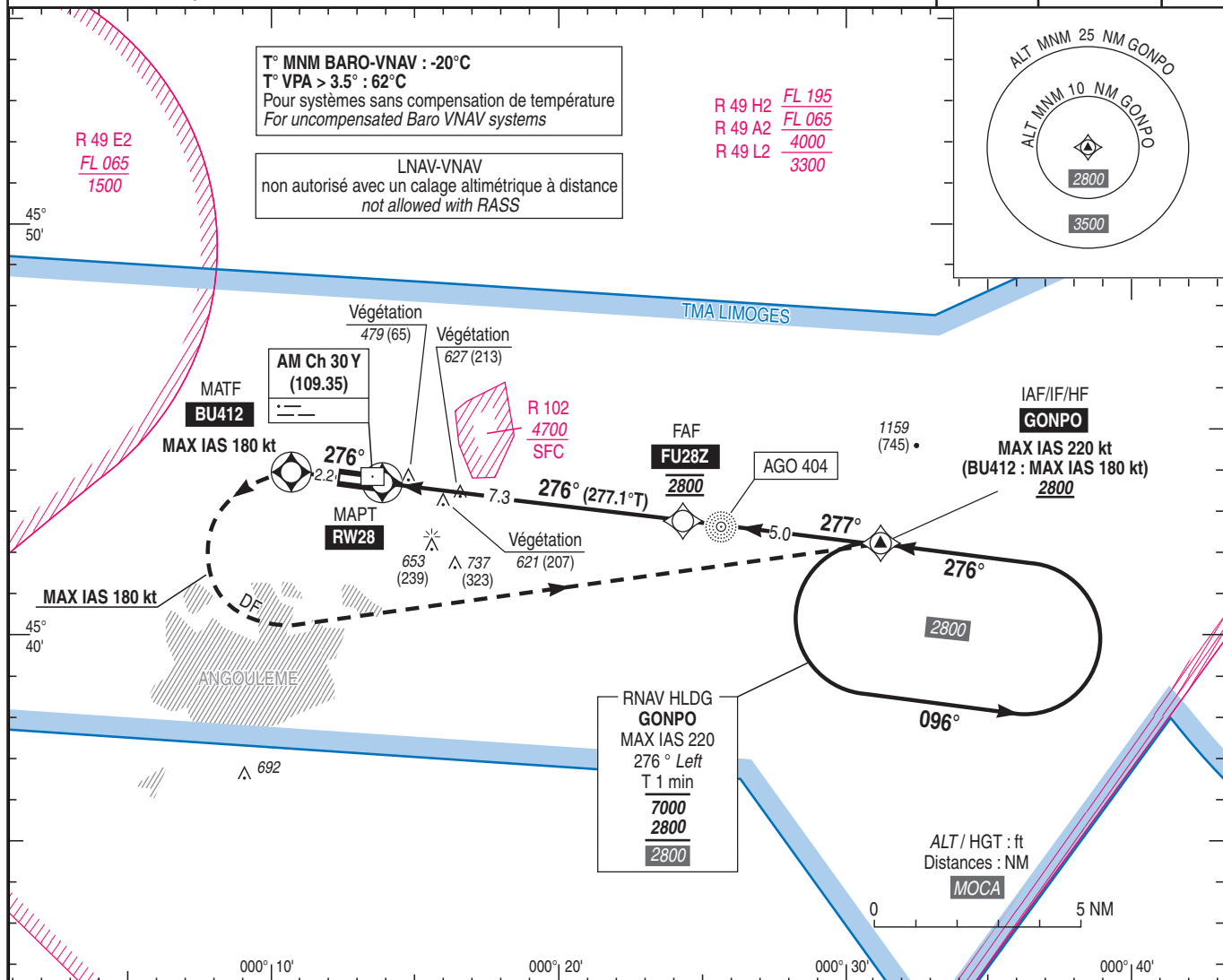
CAT A B C

ALT AD : 436, THR : 414 (15 hPa)

RNP Z RWY 28

APP : LIMOGES Approche/Approach 118.080  
TWR : NIL  
AFIS : ANGOULEME Information 123.150  
Absence ATS : A/A FR seulement. Obtenir le QNH de LIMOGES auprès de ATIS LIMOGES 128.080, à défaut LIMOGES Information.  
A/A FR only. Obtain LIMOGES QNH from ATIS LIMOGES 128.080 or LIMOGES Information.

RNP APCH	EGNOS Ch 96831 E28A RDH/TCH : 49	VAR 1°E (20)
----------	---	--------------------



TA : 5000

API : Monter direct vers **BU412** (MAX IAS 180 kt), puis tourner à gauche direct vers **GONPO** (MAX IAS 180 kt) pour intégrer l'attente en montée vers 2800 (2386) ou suivre les instructions du CTL.  
Monter à 1900 (1486) avant d'accélérer en palier.

Missed APCH : Climb direct to **BU412** (MAX IAS 180 kt), then turn left direct to **GONPO** (MAX IAS 180 kt) to enter holding climbing to 2800 (2386) or proceed according to ATC.  
Climb to 1900 (1486) prior to level acceleration.

THR ← (NM) 0 7.3 12.3

MNM AD : distances verticales en pieds, RVR et VIS en mètres / vertical distances in feet, RVR and VIS in metres. REF HGT : ALT THR

CAT	LPV			LNAV-VNAV			LNAV			MVL / Circling (1)		MVL / Circling (1) Absence ATS sans QNH local / without local QNH HJ seulement / only		DIST RW28			
	DA (H)	RVR	OCH	DA (H)	RVR	OCH	MDA (H)	RVR	OCH	MDA (H)	VIS	MDA (H)	VIS	NM	6	5	
A	620 (200)	177	750 (340)	800	336					950 (540)	1500	1130 (720)	1500	2690	2370	2060	
B	620 (200)	550	189	770 (350)	900	349	880 (460)	1400	460	1040 (620)	1600	1220 (800)	1600	(HGT) (2276)(1956)	(1646)		
C	630 (220)		216	780 (360)	900	357				1130 (720)	2400	1310 (900)	2400	NM	4	3	
														ALT	1740	1420	1100
														(HGT)	(1326)(1006)	(686)	

Observations / Remarks : Panne de guidage GNSS lors de l'approche / Loss of GNSS guidance during approach : voir / see AIP ENR 1.5.  
(1) Si LF-R 102 active, MVL au Nord interdite. / If LF-R 102 active, circling North forbidden.

FAF - RW28	7.3 NM	70 kt 6 min 17	85 kt 5 min 11	100 kt 4 min 24	115 kt 3 min 50	130 kt 3 min 23	160 kt 2 min 45
VSP (ft/min)		370	450	530	610	690	850

RNP Z RWY 28													
RMK											MAG VAR 2020	0.6° E	Ref NAVAIID : -
Leg sequence	Path Terminator	Waypoint Identification	Fly Over	Direction MAG (°)	Direction True (°)	Distance (NM)	Turn direction	MNM Altitude (FL or AMSL ft)	MAX Altitude (FL or AMSL ft)	MAX IAS (kt)	Vertical angle (°) / TCH (m)	Nav Spec	
HLDG	-	GONPO	-	-	-	-	-	-	-	-	-	-	-
INA GONPO	IF	GONPO	-	-	-	-	-	2800	-	220	-	RNP APCH	
APCH	IF	GONPO	-	-	-	-	-	-	-	220	-	RNP APCH	
	TF	FU28Z	-	277	277.1	5.0	-	2800	2800	-	-	RNP APCH	
	TF	RW28	Yes	276	277.1	7.3	-	-	-	-	-3.0 / 15	RNP APCH	
	TF	BU412	Yes	276	276.9	2.2	-	-	-	180	-	RNP APCH	
	DF	GONPO	-	-	-	L	-	2800	180	-	-	RNP APCH	

**ANGOULEME BRIE CHAMPNIERS  
SBAS FAS DATA BLOCK RNP Z RWY 28****Input data**

<b>Operation Type</b>	0
<b>SBAS Provider</b>	1
<b>Airport Identifier</b>	LFBU
<b>Runway</b>	28
<b>Runway Direction</b>	0
<b>Approach Performance Designator</b>	0
<b>Route Indicator</b>	Z
<b>Reference Path Data Selector</b>	0
<b>Reference Path Identifier</b>	E28A
<b>LTP/FTP Latitude</b>	454342.7190N
<b>LTP/FTP Longitude</b>	0001348.7700E
<b>LTP/FTP Ellipsoidal Height (metres)</b>	173.2
<b>FPAP Latitude</b>	454349.9910N
<b>Delta FPAP Latitude (seconds)</b>	7.2720
<b>FPAP Longitude</b>	0001223.2990E
<b>Delta FPAP Longitude (seconds)</b>	-85.4710
<b>Threshold Crossing Height</b>	15.00
<b>TCH Units Selector</b>	1
<b>Glidepath Angle (degrees)</b>	3.00
<b>Course Width (metres)</b>	105
<b>Length Offset (metres)</b>	0
<b>HAL (metres)</b>	40
<b>VAL (metres)</b>	35

**Output data**

<b>Data Block</b>	10 15 02 06 0C 1C D0 00 01 38 32 05 FE E2 9F 13 C4 4A 19 00 C4 1A D0 38 00 42 64 FD 2C 81 2C 01 64 00 C8 AF 43 87 5B 59
<b>Calculated CRC Value</b>	43 87 5B 59

**Required Additional Data**

<b>ICAO Code</b>	LF
<b>LTP/FTP Orthometric Height (metres)</b>	126.2
<b>FPAP Orthometric Height (metres)</b>	126.2

**APPROCHE AUX INSTRUMENTS**

**ANGOULEME BRIE CHAMPNIERIS**

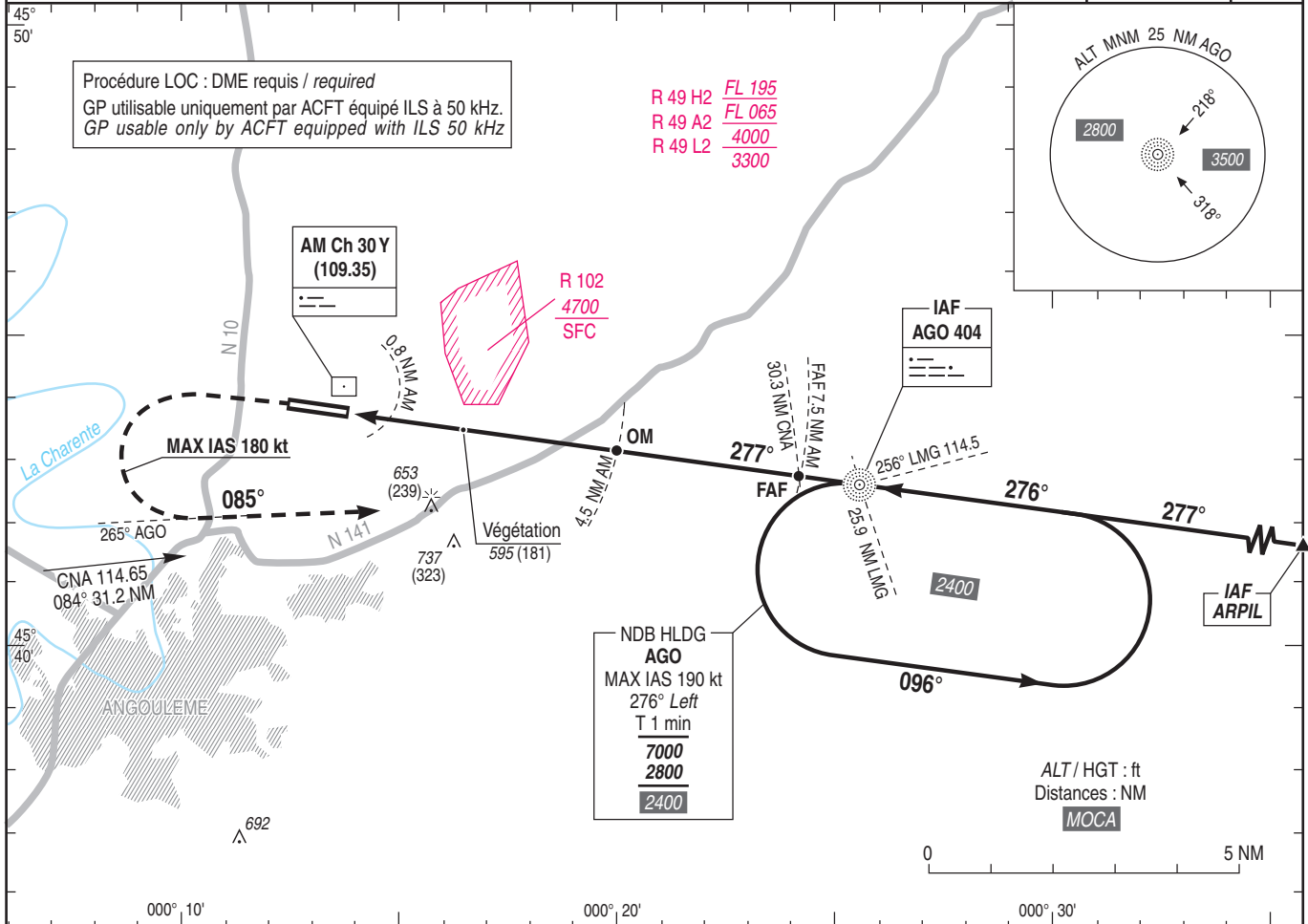
Instrument approach

CAT A B C

ALT AD : 436, THR : 414 (15 hPa)

ILS ou/or LOC RWY 28

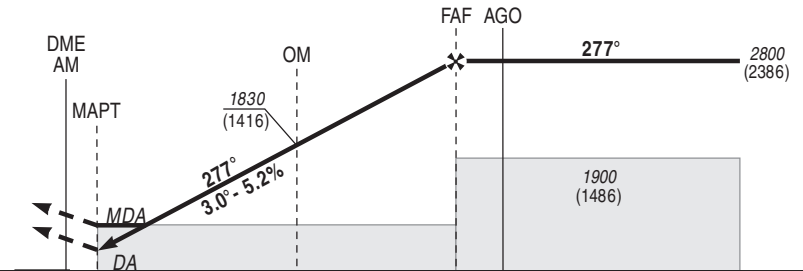
<b>APP</b> : LIMOGES Approche/Approach 118.080 <b>TWR</b> : NIL <b>AFIS</b> : ANGOULEME Information 123.150 Absence ATS : A/A FR seulement. Obtenir le QNH de LIMOGES auprès de ATIS LIMOGES 128.080, à défaut LIMOGES Information. A/A FR only. Obtain LIMOGES QNH from LIMOGES ATIS 128.080 or LIMOGES Information.	<b>ILS/DME</b> <b>AM 109.35</b> RDH 50	<b>VAR</b> 1°E (20)
---	--	---------------------------



TA : 5000

API : Monter dans l'axe. A 1000 (586), tourner à gauche pour intercepter et suivre le RDL 265° AGO (RM 085°) en montée vers 2800 (2386) jusqu'à AGO.  
 Monter à 1600 (1186) avant d'accélérer en palier.

Missed APCH : Climb straight ahead. At 1000 (586), turn left to intercept and follow RDL 265° AGO (MAG 085°) climbing up to 2800 (2386) to AGO.  
 Climb to 1600 (1186) prior to level acceleration.



THR ← (NM)	0.6	4.3	7.3	8.3
DME AM ← (NM)	0.8	4.5	7.5	8.5

CAT	ILS			LOC			MVL / Circling (1)		MVL / Circling (1) Absence ATS sans QNH local / without local QNH HJ seulement / only		DME AM			
	DA (H)	RVR	OCH	MDA (H)	RVR	OCH	MDA (H)	VIS	MDA (H)	VIS	NM	7	6	5
A			154				950 (540)	1500	1130 (720)	1500	ALT (HGT)	2640 (2226)	2320 (1906)	2000 (1586)
B	620 (200)	550	162	850 (430)	1300	428	1040 (620)	1600	1220 (800)	1600	NM	4	3	2
C			174				1130 (720)	2400	1310 (900)	2400	ALT (HGT)	1680 (1266)	1360 (946)	1050 (636)

Observations / Remarks : (1) Si LF-R 102 active, MVL au Nord interdite. / If LF-R 102 active, circling North forbidden.

OM - THR	4.3 NM	70 kt	85 kt	100 kt	115 kt	130 kt	145 kt	160 kt
OM - MAPT	3.7 NM	3 min 41	3 min 02	2 min 34	2 min 14	1 min 59	1 min 46	1 min 36
VSP (ft/min)		370	450	530	610	690	770	850

**APPROCHE AUX INSTRUMENTS**

**ANGOULEME BRIE CHAMPNIERS**

Instrument approach

CAT A B C

ALT AD : 436, THR : 414 (15 hPa)

NDB RWY 28

APP : LIMOGES Approche/Approach 118.080

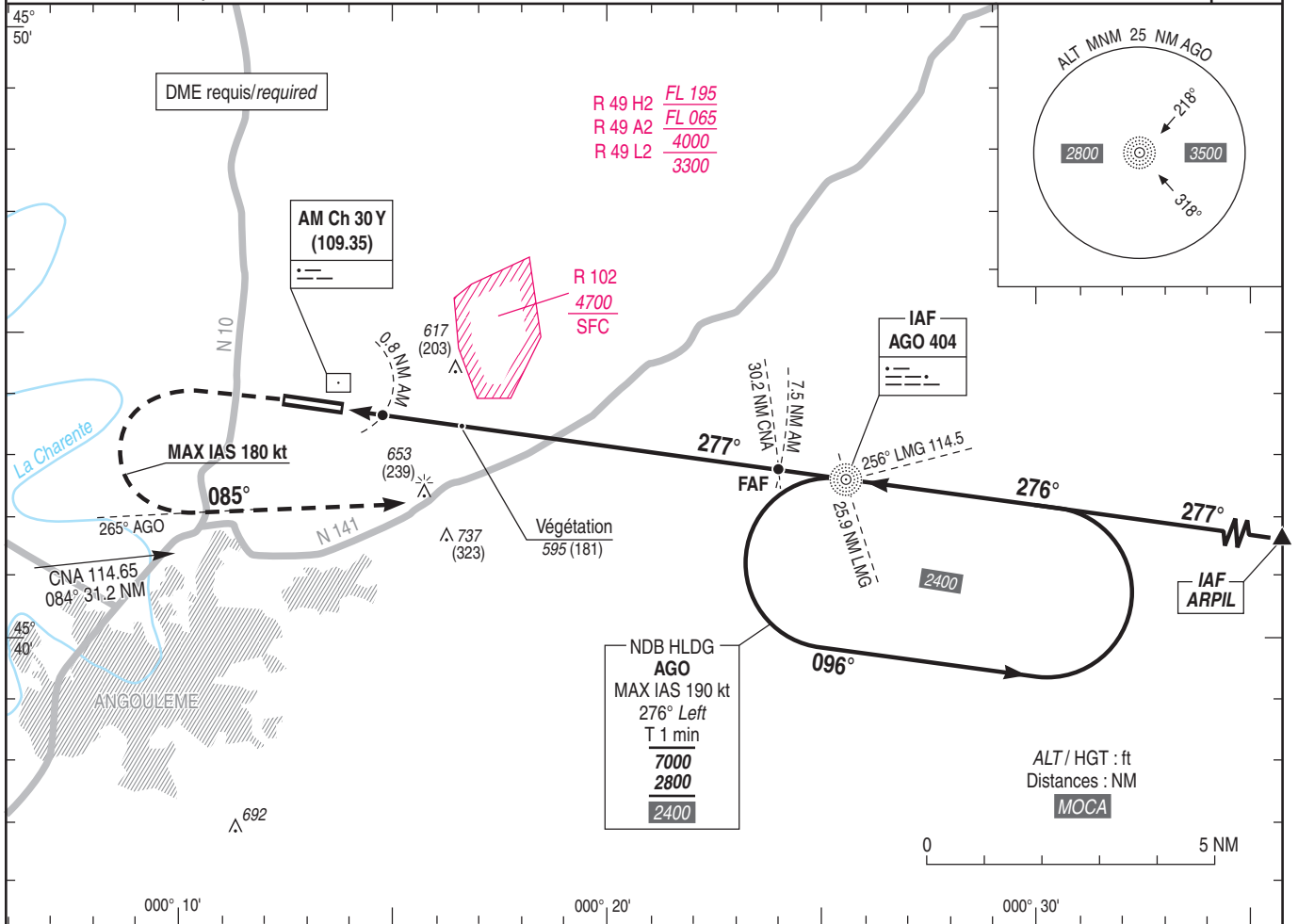
TWR : NIL

AFIS : ANGOULEME Info 123.150

Absence ATS : **A/A** FR seulement. Obtenir le QNH de LIMOGES auprès de ATIS LIMOGES 128.080, à défaut LIMOGES Information.

**A/A** FR only. Obtain LIMOGES QNH from LIMOGES ATIS 128.080 or LIMOGES Information.

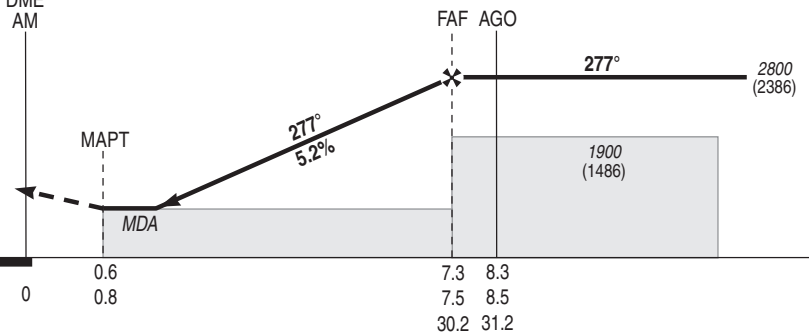
VAR  
1°E  
(20)



TA : 5000

API : Monter **dans l'axe**. A **1000** (586), tourner à **gauche** pour intercepter et suivre le **RDL 265°AGO** (RM **085°**) en montée vers **2800** (2386) jusqu'à **AGO**. Monter à **1600** (1186) avant d'accélérer en palier. Ne pas tourner avant le MAPT.

Missed APCH : Climb **straight ahead**. At **1000** (586), turn **left** to intercept and follow **RDL 265°AGO** (**MAG 085°**) climbing up to **2800** (2386) to **AGO**. Climb to **1600** (1186) prior to level acceleration. Do not turn before MAPT.



MNM AD : distances verticales en pieds, RVR et VIS en mètres / vertical distances in feet, RVR and VIS in metres.

REF HGT : ALT THR

CAT	NDB			MVL / Circling (1)		MVL / Circling (1) Absence ATS sans QNH local / without local QNH HJ seulement / only		DME AM						
	MDA (H)	RVR	OCH	MDA (H)	VIS	MDA (H)	VIS	NM	7	6	5	4	3	2
A				<b>950</b> (540)	1500	<b>1130</b> (720)	1500	(HGT)	<b>2640</b>	<b>2320</b>	<b>2000</b>	<b>1680</b>	<b>1360</b>	<b>1050</b>
B	<b>900</b> (490)	1500	483	<b>1040</b> (620)	1600	<b>1220</b> (800)	1600	(HGT)	(2226)	(1906)	(1586)	(1266)	(946)	(636)
C				<b>1130</b> (720)	2400	<b>1310</b> (900)	2400							

Observations / Remarks : (1) Si LF-R 102 active, MVL au Nord interdite. / If LF-R 102 active, circling North forbidden.

FAF - MAPT	6.7 NM	70 kt	85 kt	100 kt	115 kt	130 kt	145 kt	160 kt
		5 min 45	4 min 44	4 min 01	3 min 30	3 min 06	2 min 46	2 min 31
VSP (ft/min)		370	450	530	610	690	770	850