

Horaires sauf indication contraire / Timetables unless otherwise specified
 AIP France : UTC HIV ; HOR ETE : - 1HR / UTC WIN ; SKED SUM : - 1HR
 AIP CAR SAM NAM, AIP PAC-P, AIP PAC-N, AIP RUN: UTC

AD 2 LFDH.1

Indicateur d'emplacement - nom de l'aérodrome *Aerodrome location indicator - name*

LFDH - AUCH GERS

AD 2 LFDH.2

Données géographiques et administratives de l'aérodrome *Aerodrome geographical and administrative data*

1	Position GEO ARP Situation de l'ARP / <i>ARP location</i>	43°41'13"N 000°36'00"E
2	Direction, distance de la ville <i>Direction, distance from city</i>	4 km N Auch
3	Altitude de référence / <i>Reference elevation</i> Température de référence / <i>Reference temperature</i>	411 ft
4	Ondulation du géoïde / <i>Geoid undulation</i>	160 ft
5	Déclinaison magnétique / <i>Magnetic variation</i> Année (variation annuelle) / <i>Year (annual change)</i>	0.75°E 2020 (0.17°)
6	Gestionnaire de l'AD / <i>AD administration</i> Adresse / <i>Address</i> Telephone FAX TELEX AFS	SYNDICAT MIXTE DE GESTION DE L'AEROPORT AUCH - GERS Route d'Agen 32000 Auch 05 62 63 06 07
7	Type de trafic / <i>Type of traffic</i>	IFR, VFR
8	Observations / <i>Remarks</i>	Email : contact@aeroportauch.com

AD 2 LFDH.3

Horaires *Operational hours*

1	Gestionnaire de l'AD / <i>AD administration</i>	HOR ATS	ATS SKED
2	Douanes et police / <i>Customs and immigration</i>		
3	Services de santé / <i>Health and sanitary</i>		
4	BIA, BRIA / <i>AIS briefing office</i>	BORDEAUX (voir/see GEN).	
5	BDP / <i>ARO</i>	HOR ATS	ATS SKED
6	Bureau MET / <i>MET briefing office</i>	NIL	
7	ATS	AFIS - LUN-VEN : 0830 - 1100 , 1300 - 1630 sauf JF. En dehors de ces horaires : PPR PN 24 HR auprès de l'AFIS. En dehors de ces HOR O/R AFIS. SAM, DIM et JF : assuré uniquement avec PPR le jour ouvrable précédent avant 1500. TEL : 05 62 63 06 07 - FAX : 05 62 63 17 03. E-mail : contact@aeroportauch.com Route d'Agen - 32000 Auch.	AFIS - MON-FRI : 0830 - 1100 , 1300 - 1630 except public HOL. Outside these SKED : PPR PN 24 HR to AFIS. Outside these SKED O/R AFIS. SAT, SUN and HOL : provided only with PPR the previous working day before 1500. TEL : 05 62 63 06 07 - FAX : 05 62 63 17 03. E-mail : contact@aeroportauch.com Route d'Agen - 32000 Auch.
8	Avitaillement / <i>Fueling</i>	HOR AFIS. PPR en dehors de ces HOR Automate H24	AFIS SKED. PPR outside these SKED Automatic dispenser H24
9	Services de manutention / <i>Handling</i>		
10	Sûreté / <i>Safety</i>		
11	Dégivrage / <i>De-icing</i>		
12	Observations / <i>Remarks</i>	GRF (Service d'évaluation et de report de l'état de surface de piste) : HOR ATS	Global Reporting Format : ATS SKED.

AD 2 LFDH.4

Services d'escale et d'assistance *Handling services and facilities*

1	Moyens de manutention de fret <i>Cargo handling facilities</i>		
2	Types de carburants et lubrifiants <i>Fuel and oil types</i>	Carburant 100 LL - JET A1 (CIV-MIL) - Lubrifiants : NIL. Station automatique TPV carte TOTAL. HOR ATS : VISA, MASTER CARD, paiement comptant. PPR en dehors de ces HOR.	Fuel 100 LL - JET A1 (CIV-MIL) -Lubrifiants: NIL. Automatic station TPV TOTAL card. ATS SKED : VISA, MASTER CARD, cash payment. PPR outside these SKED.
3	Moyens et capacités d'avitaillement <i>Fueling facilities and capacities</i>	Station automatique TOTAL : AVGAS : 50000 l - JET A1 : 50000 l	Automatic station TOTAL : AVGAS : 50000 l - JET A1 : 50000 l
4	Moyens de dégivrage / <i>De-icing facilities</i>		
5	Hangar pour aéronefs de passage <i>Hangar space for visiting aircraft</i>	O/R exploitant AD.	O/R AD operator.
6	Réparations pour aéronefs de passage <i>Repair facilities for visiting aircraft</i>		
7	Observations / <i>Remarks</i>		

AD 2 LFDH.5 Services aux passagers Passenger facilities

1	Hôtels		
2	Restaurants	Restaurant sur AD.	Restaurant at AD.
3	Moyens de transport / <i>Transportation facilities</i>	Taxi O/R	
4	Services médicaux / <i>Medical facilities</i>	Hôpital AUCH (3 km)	AUCH hospital (3 km)
5	Services bancaires et postaux <i>Bank and Post Office</i>	A proximité (services bancaires). Postaux : boîte à lettres dans aéroport.	In the vicinity (bank). Post office : letter box in terminal.
6	Office de tourisme / <i>Tourist office</i>	TEL : 05 62 05 22 89	
7	Observations / <i>Remarks</i>		

AD 2 LFDH.6 Services de sauvetage et de lutte contre l'incendie Rescue and fire fighting services

1	Niveau RFFS de l'AD <i>AD level for fire fighting</i>	1	
2	Moyens de sauvetage / <i>Rescue equipment</i>		
3	Moyens d'enlèvement des aéronefs accidentés <i>Capability for removal of disabled aircraft</i>	Appel prestataire extérieur.	External service provider call.
4	Observations / <i>Remarks</i>	Ou niveau 4 PPR PN 96 HR auprès de l'AFIS. E-mail : contact@aeroportauch.com	Or level 4 PPR PN 96 HR through AFIS. E-mail : contact@aeroportauch.com

AD 2 LFDH.7 Disponibilité saisonnière, déneigement Seasonal availability, clearing

1	Type d'équipements / <i>Type of clearing equipment</i>		
2	Priorités de dégagement / <i>Clearance priority</i>		
3	Observations / <i>Remarks</i>		

AD 2 LFDH.8 Aires de trafic, TWY et emplacements de vérification Aprons, TWY and check locations

1	Revêtement de l'aire de trafic / <i>Apron surface</i>	Revêtue	Paved
	Résistance de l'aire de trafic / <i>Apron strength</i>	16 F/B/W/T	
2	Largeur TWY / <i>TWY width</i>	TWY A : 15 m TWY B : 12 m	
	Revêtement des TWY / <i>TWY surface</i>	Revêtus	Paved
	Résistance des TWY / <i>TWY strength</i>	TWY A : 22 F/B/W/T TWY B : 12 F/B/W/T	
	Emplacement des ACL / <i>ACL location</i>		
	Altitude des ACL / <i>ACL elevation</i>		
4	Points de vérification VOR / <i>VOR checkpoints</i>		
5	Points de vérification INS / <i>INS checkpoints</i>		
6	Observations / <i>Remarks</i>		

AD 2 LFDH.9 Guidage et contrôle des mouvements à la surface, balisage / Surface movement guidance and control system, marking

1	ID postes de stationnement <i>Aircraft stands ID signs</i>	Emplacement PRKG	PRKG location
	Lignes de guidage TWY / <i>TWY guide lines</i>	Balisage diurne	Daytime marking
	Systèmes de guidage pour l'accostage des aéronefs <i>Visual docking/parking guidance system</i>		
2	Marquage RWY et TWY / <i>RWY and TWY marking</i>	Lignes de guidage PRKG valides pour envergure MAX 12m.	PRKG guidance lines are available for MAX 12 m wingspan ACFT.
	Balisage RWY et TWY / <i>RWY and TWY lighting</i>	Voir/see AD 2 LFDH .14/15	
3	Barres d'arrêt / <i>Stop bars</i>		
4	Observations / <i>Remarks</i>	Restriction d'utilisation TWY B : envergure max 27 m (sauf ailes hautes). Si envergure supérieure à 27 m, prendre TWY A.	TWY B restriction of use : maximum wingspan 27 m (except high wings). If wingspan greater than 27 m, take the TWY A.

AD 2 LFDH.10 Obstacles aux abords de l'aérodrome Aerodrome obstacles

Voir carte d'aérodrome OACI et cartes d'obstacles / See aerodrome ICAO chart and obstacle charts			
--	--	--	--

AD 2 LFDH.11

Renseignements météorologiques *Meteorological information*

1	Centre MET associé / <i>Associated MET Office</i>	BIARRITZ
2	Horaires de service / <i>Hours of service</i>	voir/see AD 2 LFDH .3
	Centre MET hors HOR / <i>MET Office outside HOR</i>	
3	Centre MET responsable des TAF <i>Office in charge of TAF</i>	
	Période de validité / <i>Validity period</i>	
4	Type de prévision d'atterrissage <i>Type of landing forecast</i>	
	Périodicité / <i>Interval of issuance</i>	
5	Briefing, consultation	T
6	Documentation de vol / <i>Flight documentation</i>	C-PL
	Langue utilisée / <i>Language used</i>	FR
7	Cartes, autres informations <i>Charts, other information</i>	
8	Équipement complémentaire <i>Supplementary equipment</i>	Aeroweb
9	Organismes ATS desservis / <i>ATS units served</i>	AFIS
10	Informations complémentaires <i>Additional information</i>	TEL MET (IFR) : 05 59 41 55 07.

AD 2 LFDH.12

Caractéristiques physiques des pistes *Runway physical characteristics*

RWY ID	Orientation Geo (MAG)	Dimensions RWY	PCN	Surface	Position GEO THR (DTHR)	ALT	SWY CWY	Bande Strip	
18	184 (184)	1900 x 30	23 F/B/W/T	revêtue / paved	43°41'31.71"N 000°36'01.82"E	THR: 401 ft			(1)
36	004 (004)	1900 x 30	23 F/B/W/T	revêtue / paved	43°40'30.31"N 000°35'56.52"E (43°40'37.07"N 000°35'57.11"E)	THR: 411 ft DTHR : 411 ft			(2)
18L	184 (184)	835 x 55		non revêtue / not paved	43°41'07.00"N 000°36'04.00"E	THR: 401 ft			
36R	004 (004)	835 x 55		non revêtue / not paved	43°40'40.00"N 000°36'01.00"E	THR: 405 ft			

(1) RESA (aire de sécurité d'extrémité de piste / RWY end safety area) : 90 x 90 m.

(2) RESA (aire de sécurité d'extrémité de piste / RWY end safety area) : 90 x 90 m.

AD 2 LFDH.13

Distances déclarées *Declared distances*

RWY ID	TORA	TODA	ASDA	LDA	Observations Remarks
18	1900	1900	1900	1900	
36	1900	1900	1900	1690	
18L	835	835	835	835	
36R	835	835	835	835	

AD 2 LFDH.14

Balisage d'approche et de piste *Approach and runway lighting*

RWY ID	APCH	THR couleur colour	PAPI/VASIS	MEHT	TDZ Longueur Length	Balisage axial Centerline LGT			
						Longueur Length	Espacement Spacing	Couleur Colour	Intensité Intensity
18		G	PAPI 3.5 ° 6.1 %	49 ft					
36		G	PAPI 3.0 ° 5.2 %	46 ft					
RWY ID	Balisage latéral Edge lighting				Extrémité RWY end		SWY		
	Longueur Length	Espacement Spacing	Couleur Colour	Intensité Intensity	Couleur Colour	Longueur Length	Couleur Colour		
18	1900 m	60 m	W	LIH	R				
36	1900 m	60 m	W	LIH	R				

AD 2 LFDH.15

Autres balisages, système d'alimentation de secours *Other lighting, secondary power supply*

1	ABN IBN	
2	Té d'atterrissage / <i>LDI</i> Anémomètre / <i>Anemometer</i>	Oui Yes
3	Balisage axial TWY / <i>TWY centre line lighting</i> Balisage latéral TWY / <i>TWY edge lighting</i>	Oui Yes
4	Alimentation de secours / <i>Secondary power unit</i> Temps de commutation / <i>Switch-over time</i>	Oui Conforme Yes Compliant
5	Observations / <i>Remarks</i>	

AD 2 LFDH.16

Aire de poser pour hélicoptères *Helicopter landing area*

1	Description
---	-------------

AD 2 LFDH.17

Espaces ATS ATS airspaces

Identification et limites latérales <i>Identification and lateral limits</i>	Classe <i>Class</i>	Limites verticales <i>Vertical limits</i>	Service / Service Indicatif d'appel (langue) <i>Call-sign (language)</i>	Observations <i>Remarks</i>
	G			NIL

AD 2 LFDH.18

Moyens de radiocommunication ATS ATS radiocommunication facilities

Service	Indicatif d'appel (langue) <i>Call-sign (language)</i>	FREQ	HOR	Observations <i>Remarks</i>
AFIS	AUCH Information (FR) <i>AUCH Information (EN)</i>	123.005 MHz	HO	

AD 2 LFDH.19

Moyens radio de navigation et d'atterrissage Radio navigation and landing aids

Type (CAT ILS)	ID	FREQ	HOR	Position GEO	ALT au pied <i>Root ALT</i>	Portée <i>Coverage</i>	RDH (pente) <i>(slope)</i>	Situation <i>Location</i>
NDB	LMT	420 kHz	H24	43°43'03.0"N 000°36'10.7"E	558 ft	25NM		005°/1,62NM THR 18

AD 2 LFDH.20

Règlements de circulation locaux Local traffic regulations

Roulage interdit hors RWY et TWY	<i>Taxiing prohibited except on RWY and TWY</i>
----------------------------------	---

AD 2 LFDH.21

Procédures antibruit Noise abatement procedures

--

AD 2 LFDH.22

Procédures de vol Flight procedures

Vols au départ Consignes recommandées pour un départ IFR	Outbound Aircraft Recommended instructions for IFR departures
RWY 18 : Monter RM 184° jusqu'à 1011 (600) puis route directe en montée jusqu'à l'altitude de sécurité en route.	RWY 18 : Climb MAG 184° up to 1011 (600) then direct route climbing up to enroute safety altitude.
RWY 36 : Monter RM 004° jusqu'à 1011 (600) puis route directe en montée jusqu'à l'altitude de sécurité en route.	RWY 36 : Climb MAG 004° up to 1011 (600) then direct route climbing up to enroute safety altitude.

AD 2 LFDH.23

Renseignements supplémentaires Additional information

AD réservé aux ACFT munis de radio. Equipement AD : PCL sur PPR AFIS. Fonctionnement STAP expérimental : paramètres disponibles : vent, T, DP, QNH, QFE, obtenus automatiquement avec 7 coups d'alternat en moins de 5 secondes, et aides lumineuses (PCL) : 3 coups d'alternat pour basse intensité, 5 coups d'alternat pour haute intensité. Informations du STAP sur TEL : 05 62 63 07 99. Utilisation simultanée des deux pistes interdite. Obstacle hangar, décollage RWY 18. Péril animalier : NIL.	AD reserved for radio-equipped ACFT. AD equipment : PCL on PPR through AFIS. Experimental operating of STAP : available data : wind, T, DP, QNH, QFE, furnished by operating the trigger 7 times in less than 5 seconds, and PCL by operating the trigger 3 times for low intensity, 5 times for high intensity. STAP information on TEL : 05 62 63 07 99. Simultaneous use of two RWY prohibited. TKOF RWY 18, obstacle : hangar. Wildlife strike hazard : NIL.
---	--

AD 2 LFDH.24

Cartes relatives à l'aérodrome Charts related to the aerodrome

--

CARTE D'AERODROME

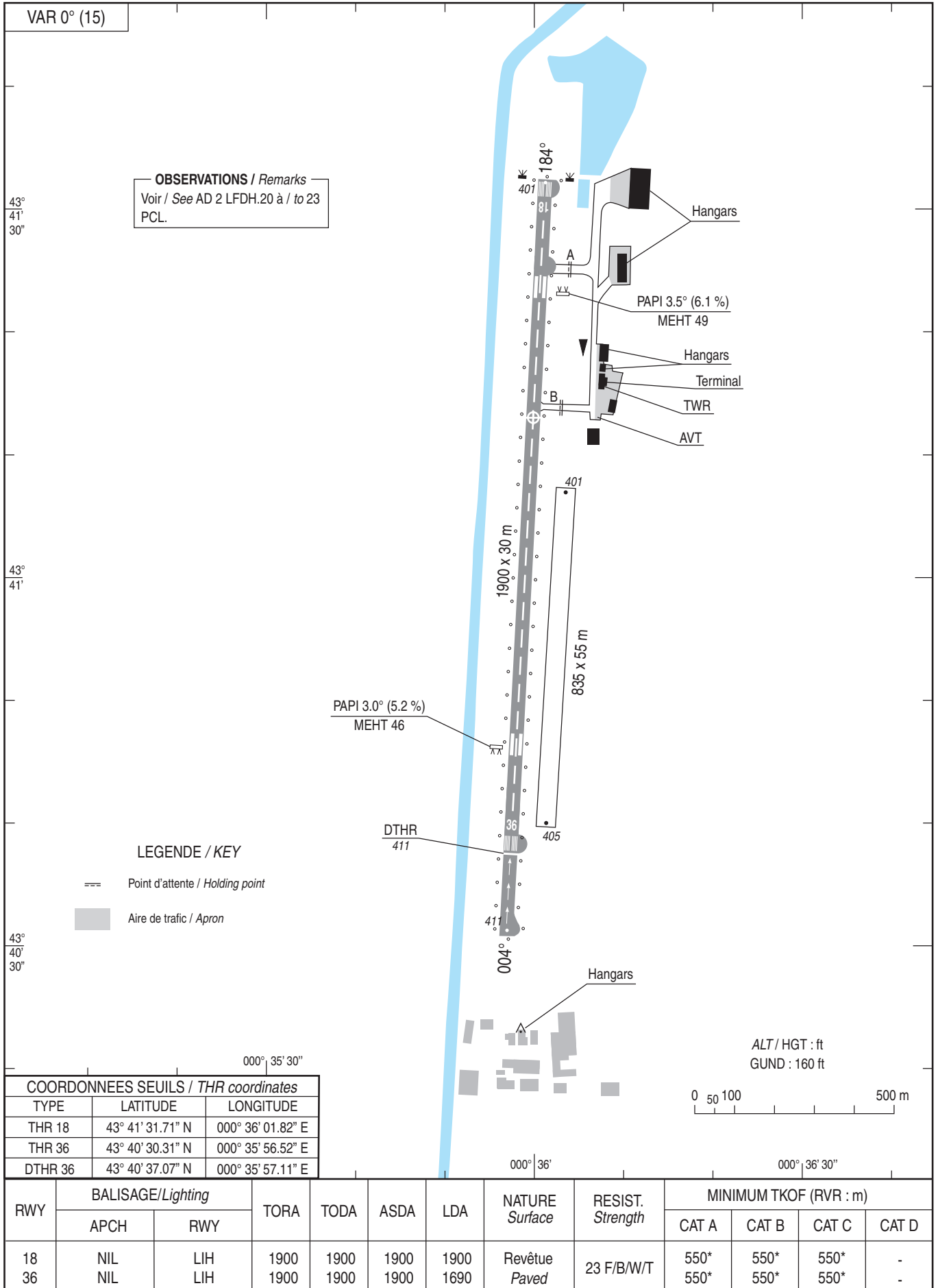
Aerodrome chart

STAP : ☎ 05 62 63 07 99 (123.005 absence ATS)

AUCH GERS

43 41 13 N - 000 36 00 E

ALT AD : 411 (15 hPa)



DATA

AUCH GERS

POINTS / REPERES ESSENTIELS DES PROCEDURES*Waypoints / procedures main fixes*

Identification	Coordonnées <i>Coordinates</i>		RNP	CONV	ARR/DEP	IAC
LMT	REF Enr 4.1		X	X		X
DH182	43°56'07,9" N	000°36'34,7" E	x			X
DH184	43°50'53,5" N	000°41'00,0" E	x			X
IDH18	43°51'06,3" N	000°36'51,5" E	x			X
FDH18	43°47'06,8" N	000°36'30,7" E	x			X
DH190	43°37'32,1" N	000°35'41,2" E	x			X
DH192	43°47'12,6" N	000°43'09,7" E	x			X
RW18	43°41'31,71" N	000°36'01,82" E	x			X
DH362	43°36'34,5" N	000°41'15,8" E	x			X
DH364	43°31'22,5" N	000°40'41,7" E	x			X
IDH36	43°31'36,7" N	000°35'10,7" E	x			X
FDH36	43°35'47,4" N	000°35'32,2" E	x			X
RW36	43°40'37,07" N	000°35'57,11" E	x			X

APPROCHE AUX INSTRUMENTS

AUCH GERS

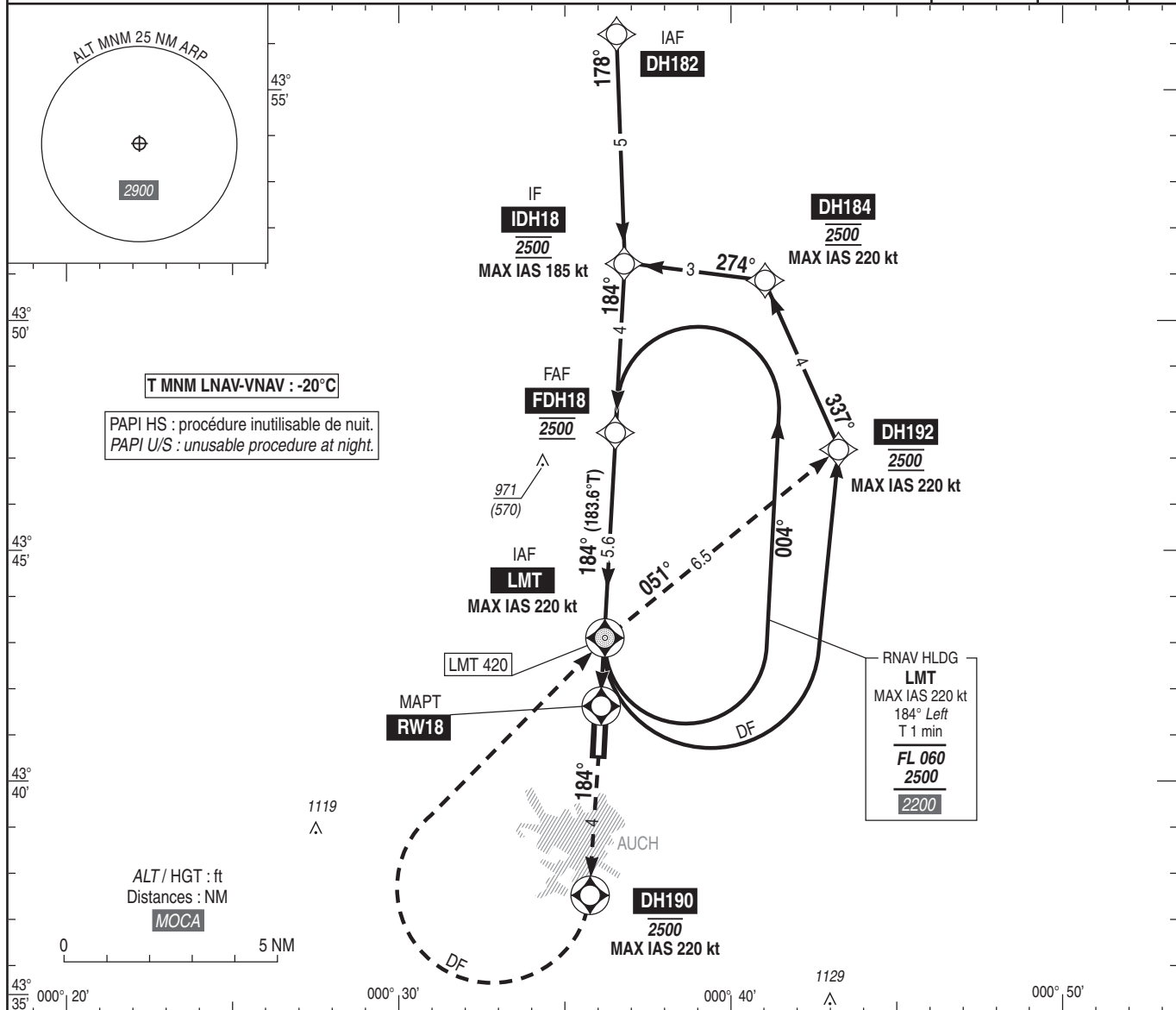
Instrument approach

CAT A B C

ALT AD : 411, THR : 401 (15 hPa)

RNP RWY 18

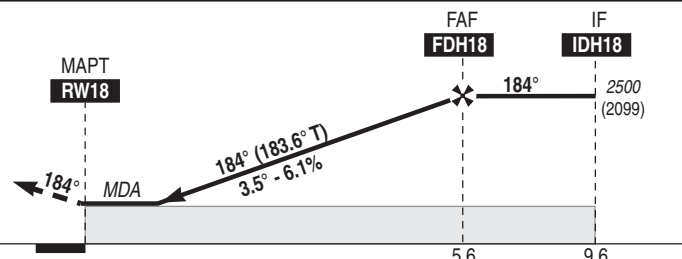
<p>APP : PYRENEES Approche/Approach 128.800 au-dessus de / above 4500 TWR : NIL AFIS : AUCH Information 123.005 (STAP absence ATS) Absence ATS : A/A FR seulement. Obtenir le QNH local sur STAP ou le QNH de PAU sur ATIS PAU 128.480 ou à défaut PYRENEES Approche 128.800. A/A FR only. Obtain local QNH on STAP or PAU QNH on PAU ATIS 128.480 or PYRENEES Approach 128.800.</p>	RNP APCH	<p>EGNOS Ch 41133 E18A TCH : 49</p>	<p>VAR 0° (15)</p>
---	----------	--	--



TA : 5000

API : Monter dans l'axe jusqu'à **DH190** puis tourner à droite vers **LMT**, en montée vers **2500** (2099).
Ne pas tourner avant le MAPT.
 Monter à **2000** (1599) avant d'accélérer en palier.

Missed approach : Climb straight ahead to **DH190** then turn right to **LMT** up to **2500** (2099).
Do not turn before MAPT.
 Climb up to **2000** (1599) prior to level acceleration



THR ← (NM)

MNM AD : distances verticales en pieds, VIS en mètres / vertical distances in feet, VIS in metres. REF HGT : ALT THR

CAT	LNAV LNAV-VNAV LPV		MVL / Circling		MVL/Circling absence ATS sans/without QNH local		DIST DTHR			
	MDA (H)	VIS	MDA (H)	VIS	MDA (H)	VIS	NM	3	4	5
A	1280 (880)	1500	1280 (880)	1500	1500 (1100)	1500	ALT (HGT)	1550 (1139)	1910 (1499)	2280 (1869)
B	1360 (960)	1600	1360 (960)	1600	1580 (1180)	1600				
C	1520 (1120)	2400	1520 (1120)	2400	1740 (1340)	2400				

FAF - RW18	5.6 NM	70 kt	85 kt	100 kt	115 kt	130 kt	145 kt	160 kt
		4 min 48	3 min 57	3 min 22	2 min 55	2 min 35	2 min 19	2 min 06
VSP (ft/min)		430	520	610	700	790	880	980

RNP RWY 18										MAG VAR 2015 0°W		REF NAVAIID : AGN	
Leg sequence	P/T	ID	Fly Over	Direction MAG (°)	Direction True (°)	Distance (NM or min)	Turn	MINM level (FT or AMSL #)	MAX level (FT or AMSL #)	IAS (kt)	vertical angle (°) / TCH (m)	Nav Spec	
HLDG	HF	LMT	YES	184	183,6	1min	L	2500	5000	220		RNAV 1	
	IF	LMT	YES				L	2500	5000			RNP APCH	
INA LMT	DF	DH192						2500	2500	220		RNP APCH	
	TF	DH184		337	337	4		2500	2500	220		RNP APCH	
	TF	IDH18		274	274,1	3		2500	2500	185		RNP APCH	
INA DH182	IF	DH182						2500	5000			RNP APCH	
	TF	IDH18		178	177,7	5		2500	2500	185		RNP APCH	
APCH	IF	IDH18						2500	2500	185		RNP APCH	
	TF	FDH18		184	183,6	4		2500	2500			RNP APCH	
	TF	RW18	YES	184	183,6	5,6					-3,5°/15m	RNP APCH	
	TF	DH190	YES	184	183,6	4	R			220		RNP APCH	
APCH	DF	LMT								220		RNP APCH	
	TF	DH192		051	50,6	6,5		2500	2500	220		RNP APCH	

Input Data

Parameters	Values
Operation Type	0
SBAS Provider	1
Airport Identifier	LFDH
Runway	18
Runway Direction	0
Approach Performance Designator	0
Route Indicator	
Reference Path Data Selector	0
Reference Path Identifier	E18A
LTP/FTP Latitude	434131.7110N
LTP/FTP Longitude	0003601.8190E
LTP/FTP Ellipsoidal Height (metres)	170.6
FPAP Latitude	434030.3065N
Delta FPAP Latitude (seconds)	-61.4045
FPAP Longitude	0003556.5240E
Delta FPAP Longitude (seconds)	-5.2950
Threshold Crossing Height	49.0
TCH Units Selector	0
Glidepath Angle (degrees)	3.50
Course Width (metres)	105.00
Length Offset (metres)	0
HAL (metres)	40.0
VAL (metres)	50.0

Output Data

Data Block	10 08 04 06 0C 12 00 00 01 38 31 05 7E 29 C0 12 36 F9 41 00 AA 1A 47 20 FE A2 D6 FF EA 01 5E 01 64 00 C8 FA DC 59 EF 53
Calculated CRC Value	DC59EF53

Required Additional Data (not CRC wrapped)

These additional data are not required for CRC calculation, but they need to be provided to datahouses for procedure coding in ARINC 424 records.

Parameters	Values
ICAO Code	LF
LTP/FTP Orthometric Height (metres)	121.9
FPAP Orthometric Height (metres)	121.9

APPROCHE AUX INSTRUMENTS

AUCH GERS

Instrument approach

CAT A B C

NDB RWY 18

ALT AD : 411 (15 hPa), THR : 401

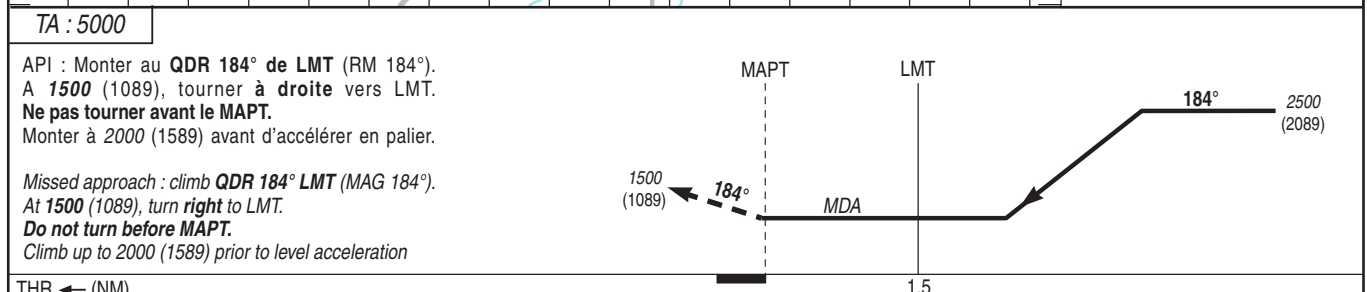
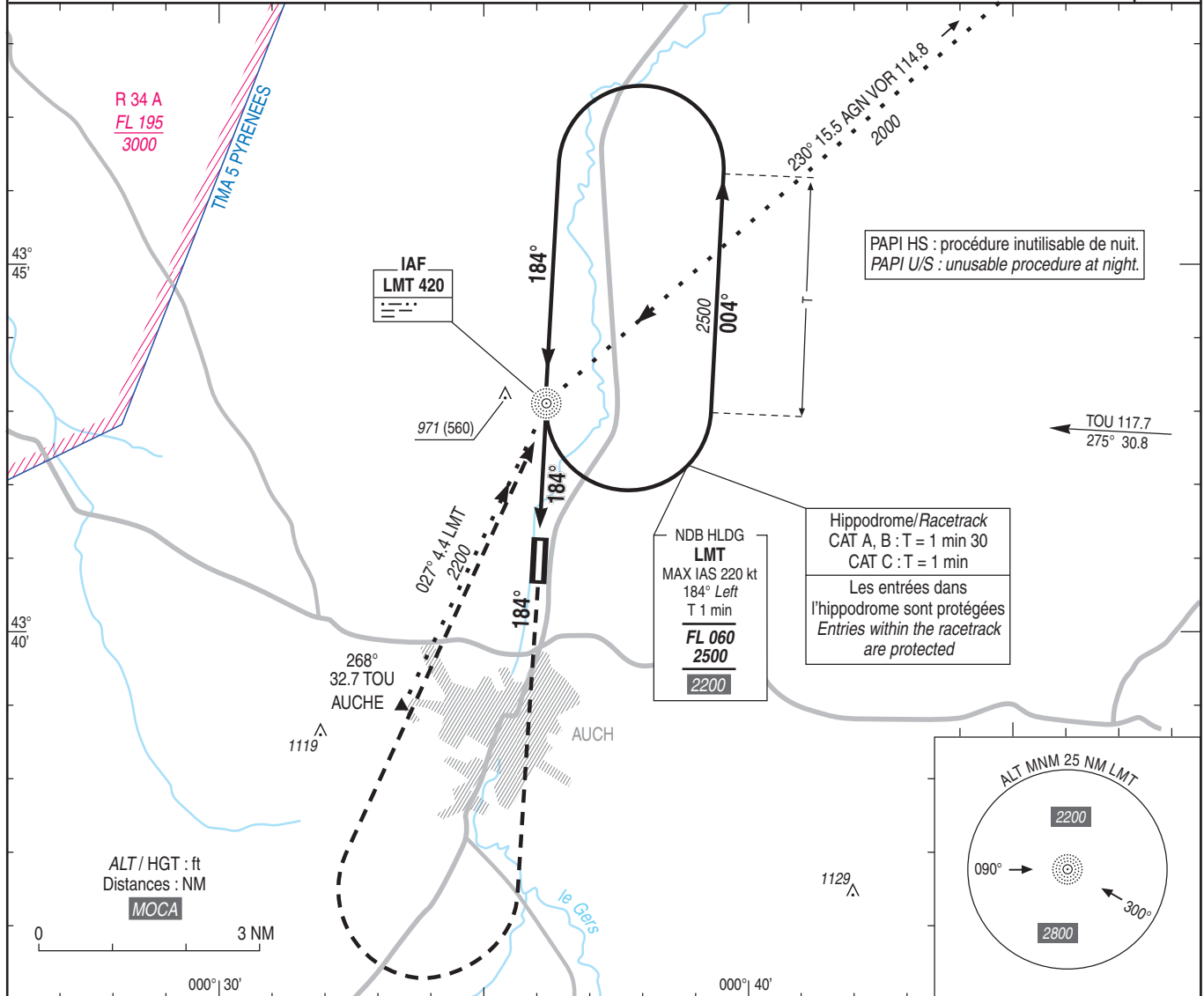
APP : PYRENEES Approche/Approach 128.800 au-dessus de / above 4500
TWR : NIL

AFIS : AUCH Information 123.005 (STAP absence ATS)

Absence ATS : **A/A** FR seulement. Obtenir le QNH local sur STAP ou le QNH de PAU sur ATIS PAU 128.480 ou à défaut PYRENEES Approche 128.800.

A/A FR only. Obtain local QNH on STAP or PAU QNH on PAU ATIS 128.480 or PYRENEES Approach 128.800.

VAR
0°
(15)



THR ← (NM) 1.5 REF HGT : ALT AD

MNM AD : distances verticales en pieds, VIS en mètres / vertical distances in feet, VIS in metres.

CAT	NDB		MVL / Circling		MVL/Circling absence ATS sans/without QNH local	
	MDA (H)	VIS	MDA (H)	VIS	MDA (H)	VIS
A	1280 (870)	1500	1280 (870)	1500	1500 (1090)	1500
B	1360 (970)	1600	1360 (970)	1600	1580 (1170)	1600
C	1520 (1110)	2400	1520 (1110)	2400	1740 (1330)	2400

NDB - MAPT	70 kt	85 kt	100 kt	115 kt	130 kt	145 kt	160 kt
1.5 NM	1 min 18	1 min 04	0 min 54	0 min 47	0 min 42	0 min 37	0 min 34

VSP (ft/min) Non disponible / Not available

APPROCHE AUX INSTRUMENTS

AUCH GERS

Instrument approach

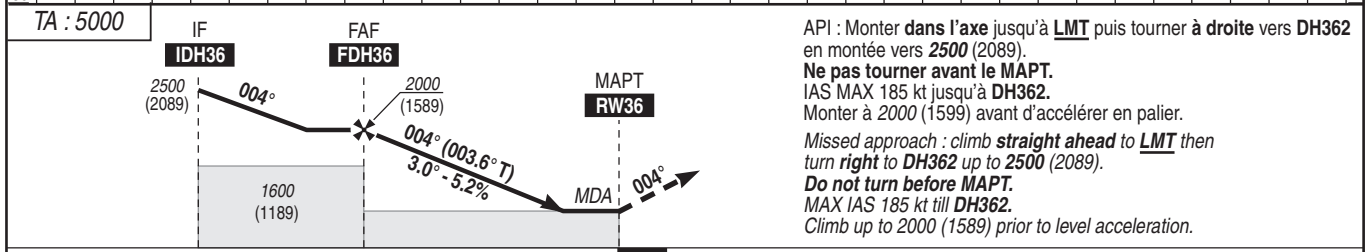
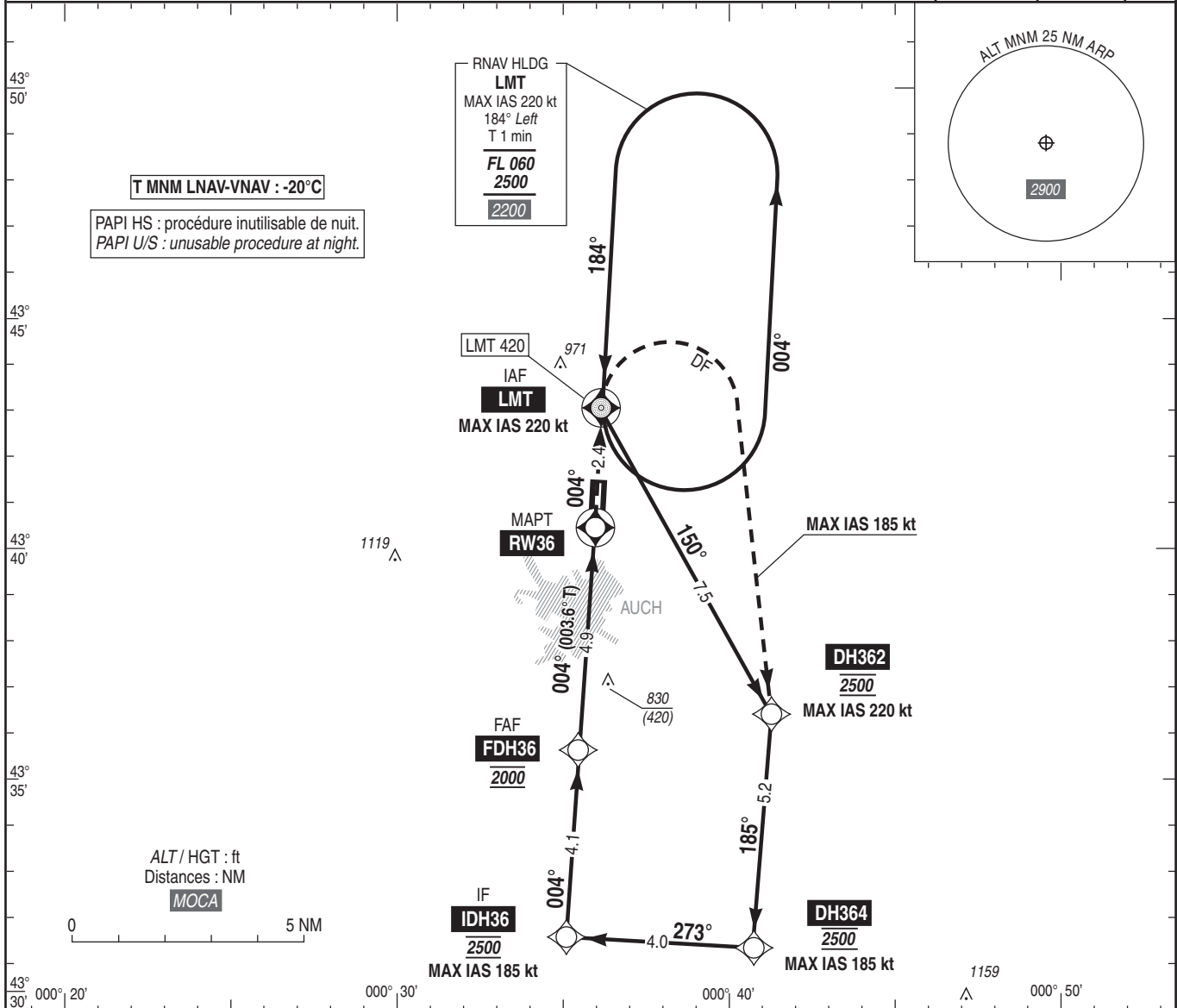
CAT A B C

ALT AD : 411, THR : 411 (15 hPa)

RNP RWY 36

APP : PYRENEES Approche/Approach 128.800 au-dessus de / above 4500
TWR : NIL
AFIS : AUCH Information 123.005 (STAP absence ATS)
 Absence ATS :
A/A FR seulement. Obtenir le QNH local sur STAP ou le QNH de PAU sur ATIS PAU 128.480 ou à défaut PYRENEES Approche 128.800.
A/A FR only. Obtain local QNH on STAP or PAU QNH on PAU ATIS 128.480 or PYRENEES Approach 128.800.

RNP APCH	EGNOS Ch 50041 E36A TCH : 49	VAR 0° (15)
----------	---	-------------------



API : Monter dans l'axe jusqu'à **LMT** puis tourner à droite vers **DH362** en montée vers **2500** (2089).
Ne pas tourner avant le MAPT.
 IAS MAX 185 kt jusqu'à **DH362**.
 Monter à **2000** (1599) avant d'accélérer en palier.
 Missed approach : climb **straight ahead** to **LMT** then turn **right** to **DH362** up to **2500** (2089).
Do not turn before MAPT.
 MAX IAS 185 kt till **DH362**.
 Climb up to 2000 (1599) prior to level acceleration.

MNM AD : distances verticales en pieds, VIS en mètres / vertical distances in feet, VIS in metres. REF HGT : ALT THR

CAT	LNAV LNAV - VNAV LPV		MVL / Circling		MVL/Circling absence ATS sans/without QNH local		DIST DTHR		
	MDA (H)	VIS	MDA (H)	VIS	MDA (H)	VIS	NM	3	4
A	1280 (870)	1500	1280 (870)	1500	1500 (1090)	1500	ALT (HGT)	1420 (1009)	1740 (1329)
B	1360 (950)	1600	1360 (950)	1600	1580 (1170)	1600			
C	1520 (1110)	2400	1520 (1110)	2400	1740 (1330)	2400			

FAF - RW36	4.9 NM	70 kt 4 min 09	85 kt 3 min 25	100 kt 2 min 54	115 kt 2 min 32	130 kt 2 min 14	145 kt 2 min 00	160 kt 1 min 49
VSP (ft/min)		370	450	530	610	690	770	850

RNP RWY 36												
RMK							MAG VAR 2015	0°W	REF NAVVAID : AGN			
Leg sequence	P/T	ID	Fly Over	Direction MAG °	Direction True °	Distance (NM or min)	Turn	MIN level (FL or AMSL #)	MAX level (FL or AMSL #)	IAS (kt)	Vertical angle (°) / TCH (m)	Nav Spec
HLDG	HF	LMT	YES	184	183,6	1min	L	2500	5000	220		RNAV 1
	IF	LMT	YES				L	2500	5000			RNP APCH
INA LMT	TF	DH362		150	150,3	7,5		2500	2500	220		RNP APCH
	TF	DH364		185	184,6	5,2		2500	2500	185		RNP APCH
	TF	IDH36		273	273,4	4,0	R	2500	2500	185		RNP APCH
	IF	IDH36						2500	2500	185		RNP APCH
APCH	TF	FDH36		4	003,6	4,1		2000	2000			RNP APCH
	TF	RW36	YES	4	003,6	4,9					-3°/15m	RNP APCH
	TF	LMT	YES	4	003,9	2,4	R		2500	185		RNP APCH
	DF	DH362						2500	2500	220		RNP APCH

Input Data

Parameters	Values
Operation Type	0
SBAS Provider	1
Airport Identifier	LFDH
Runway	36
Runway Direction	0
Approach Performance Designator	0
Route Indicator	
Reference Path Data Selector	0
Reference Path Identifier	E36A
LTP/FTP Latitude	434037.0690N
LTP/FTP Longitude	0003557.1080E
LTP/FTP Ellipsoidal Height (metres)	174.1
FPAP Latitude	434131.8820N
Delta FPAP Latitude (seconds)	54.8130
FPAP Longitude	0003601.8340E
Delta FPAP Longitude (seconds)	4.7260
Threshold Crossing Height	49.0
TCH Units Selector	0
Glidepath Angle (degrees)	3.00
Course Width (metres)	105.00
Length Offset (metres)	8
HAL (metres)	40.0
VAL (metres)	50.0

Output Data

Data Block	10 08 04 06 0C 24 00 00 01 36 33 05 9A 7E BE 12 68 D4 41 00 CD 1A 3A AC 01 EC 24 00 EA 01 2C 01 64 01 C8 FA D2 39 E6 FD
Calculated CRC Value	D239E6FD

Required Additional Data (not CRC wrapped)

These additional data are not required for CRC calculation, but they need to be provided to datahouses for procedure coding in ARINC 424 records.

Parameters	Values
ICAO Code	LF
LTP/FTP Orthometric Height (metres)	125.4
FPAP Orthometric Height (metres)	125.4