

**CARTE D'AERODROME**

Ouvert à la CAP

**AUXERRE BRANCHES**

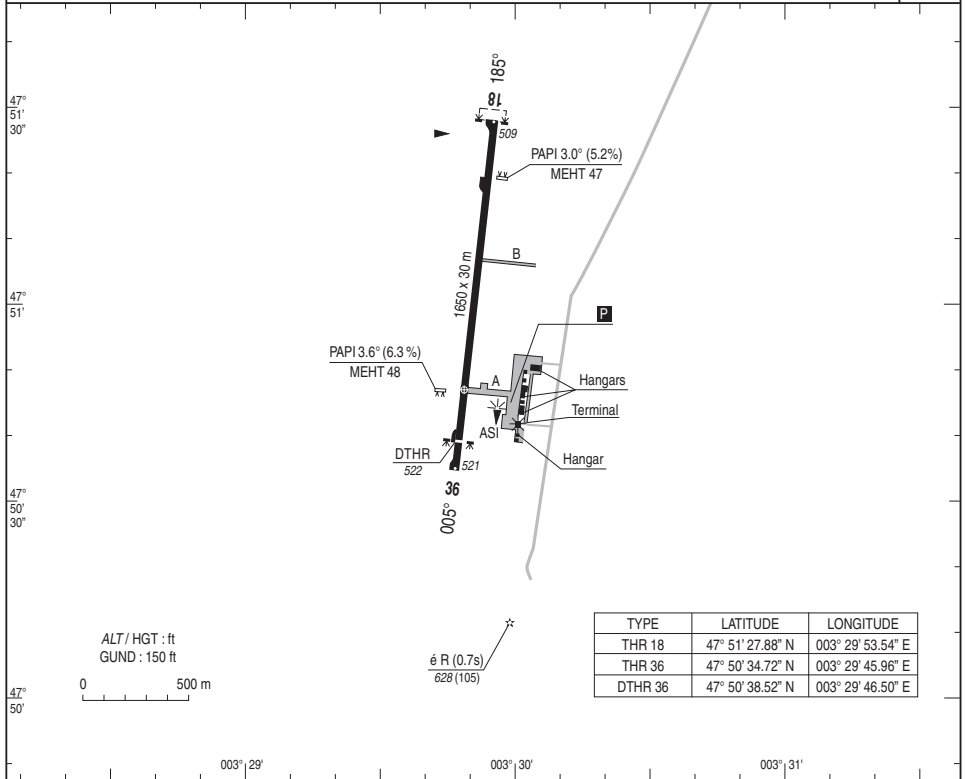
Aerodrome chart  
ALT AD : 523 (19 hPa)

Public air traffic

47 50 47 N - 003 29 48 E

ATS : AFIS : Du 01/04 au 30/09 : 0830-1200, 1300-1730. From 01/04 to 30/09 : 0830-1200, 1300-1730.  
Du 01/10 au 31/03 : 0830-1200, 1300-1630. From 01/10 to 31/03 : 0830-1200, 1300-1630.  
Extension possible pour commerciaux, EVASAN et vols officiels : PPR PN 48 HR.  
Possible extension for commercial flights, MEDEVAC or official flights : PPR PN 48 HR.  
☎ 03 86 48 31 89 - FAX 03 86 42 97 06 - E-mail : auxerre.operations@edeis.com  
BRIA : LE BOURGET (voir/see GEN 3.1).  
AVT : 100 LL JET A1 - Lubrifiants/Lubricants : NIL.  
H24 carte/card TOTAL  
Paiement comptant HOR AFIS / Cash payment AFIS SKED.

VAR  
1°E  
(15)



TYPE	LATITUDE	LONGITUDE
THR 18	47° 51' 27.88" N	003° 29' 53.54" E
THR 36	47° 50' 34.72" N	003° 29' 45.96" E
DTHR 36	47° 50' 38.52" N	003° 29' 46.50" E

RWY	BALISAGE / Lighting		TORA	TODA	ASDA	LDA	NATURE Surface	RESIST. Strength	MINIMUM TKOF (RVR : m)			
	APCH	RWY							CAT A	CAT B	CAT C	CAT D
18	NIL	LIH	1650	1650	1650	1650	Revêtement Paved	43 F/C/W/T	800*	800*	800*	-
36	NIL	LIH	1650	1700	1650	1530			800*	800*	800*	-
* HN : 1200 m												

CONSIGNES RECOMMANDEES POUR UN DEPART IFR / Recommended instructions for IFR departures.

Voir / see AD 2 LFLA.22.

**BALISAGE / Lighting :**  
RWY 18 : THR Extrémité HI  
RWY 36 : DTHR Extrémité HI  
PCL  
  
RWY 18 : THR End LIH  
RWY 36 : DTHR End LIH  
PCL

**OBSERVATIONS/Remarks :**  
Voir / See AD 2 LFLA.20 à/to 23.

## POINTS / REPERES ESSENTIELS DES PROCEDURES

*Waypoints / Procedures main fixes*

Identification	Coordonnées Coordinates		RNAV	CONV	SID STAR	IAC
AX	REF AD 2 LFLA.19		X	X		X
→ OVBEN	REF ENR 4.4		X			X
→ INSEB	REF ENR 4.4		X			X
→ TUBDI	REF ENR 4.4		X			X
→ OSBIB	REF ENR 4.4		X			X
LA430	47°45'59.6" N	003°29'06.8" E	X			X
LA450	47°55'50.4" N	003°20'12.6" E	X			X
LA511	47°38'23.9" N	003°22'06.1" E	X			X
LA530	47°55'37.0" N	003°30'29.1" E	X			X
LA450	47°55'50.4" N	003°20'12.6" E	X			X
FLA18	47°59'05.6" N	003°30'58.9" E	X			X
ILA36	47°41'11.2" N	003°28'25.9" E	X			X
FLA36	47°44'19.3" N	003°28'52.6" E	X			X
RW18 (DTHR18)	47°50'38.52" N	003°29'46.50" E	X			X
RW19 (THR19)	47°50'34.72" N	003°29'45.96" E	X	X		X

**Données complémentaires à la page DATA 01**

Identification	COORDONNEES	RNAV	CONV
IAF MAHF AX	47°55'12.6"N - 003°30'07.7"E	X	X
IAF OVBEN	48°03'26.5"N - 003°25'37.0"E	X	
IAF INSEB	48°03'04.3"N - 003°31'33.2"E	X	
IAF TUBDI	47°43'46.9"N - 003°22'51.5"E	X	
IAF OSBIB	47°38'00.6"N - 003°27'59.0"E	X	
MAPT RWY18 (THR18)	47°51'27.88"N - 003°29'53.54"E	X	X
MAPT RWY36 (DTHR36)	47°50'34.72"N - 003°29'45.96"E	X	



**APPROCHE AUX INSTRUMENTS**

**AUXERRE BRANCHES**

Instrument approach  
CAT A B C

**RNP RWY 18**

ALT AD : 523, **THR : 509 (19 hPa)**

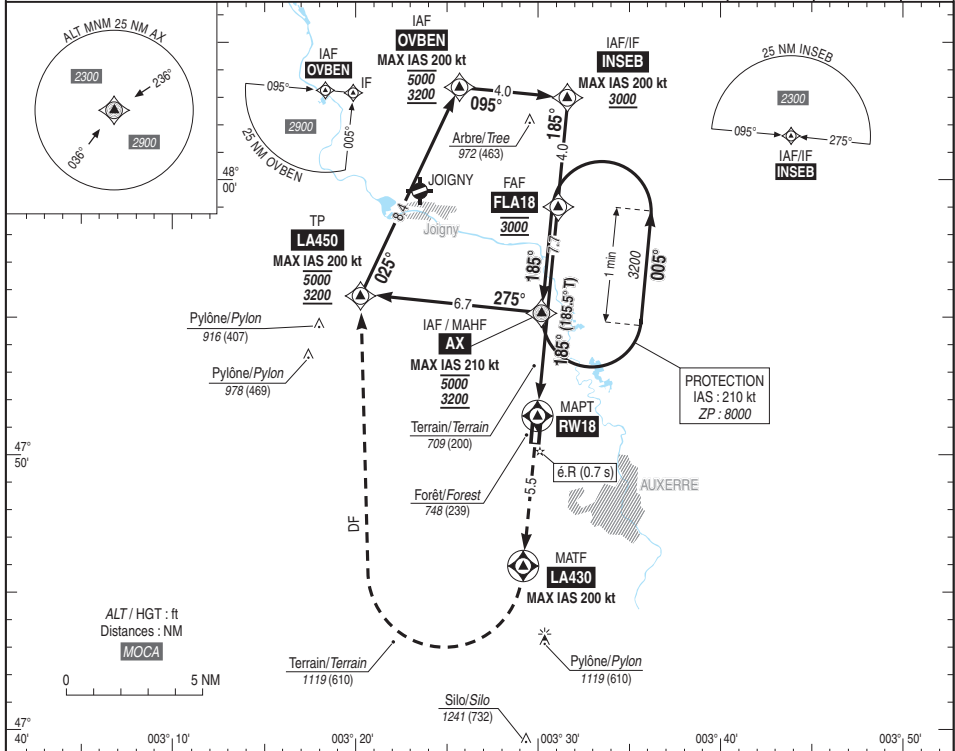
APP : SEINE Approche/Approach 120.325 (1)

TWR : NIL

AFIS : AUXERRE Info 129.800 (1)

(1) Absence ATS : **/A** FR seulement / only. Obtenir le QNH auprès / Obtain QNH from ATIS ORLY 126.500 (FR) 131.350 (EN)

RNP APCH	EGNOS Ch 41134 E18A RDH : 49.2	VAR 1°E (15)
----------	---	--------------------



TA : 5000

API : Monter vers LA430, tourner à **droite** (MAX IAS 200 kt) direct vers LA450 en montée vers 3200 (2691) puis vers OVBEN. Monter à 1500 (991) avant d'accélérer en palier.

Missed APCH : Climb to LA430, turn **right** (MAX IAS 200 kt) direct to LA450 climbing up to 3200 (2691) then to OVBEN. Climb up to 1500 (991) prior to level acceleration.

THR ← (NM)

MDA	0	7.7	11.7
DA			

MAPT RW18, FAF FLA18, IF INSEB

185° (185.5° T) 3.0° - 5.2%

1500 (991)

MNMM AD : distances verticales en pieds, RVR et VIS en mètres / vertical distances in feet, RVR and VIS in metres. REF HGT : ALT THR

CAT	LPV			LNAV			MVL / Circling			DIST RW18								
	DA (H)	RVR	OCH	MDA (H)	RVR	OCH	MDA (H)	VIS	MDA (H)	VIS	NM ALT (HGT)	1	2	3	4	5	6	7
A	810 (310)		301	311	960 (450)	1500	1200 (690)	2100	1520 (1010)	2100	875 (366)	1195 (686)	1515 (1006)					
B	820 (320)	1400	311	320	2100	446	1200 (690)	2100	1520 (1010)	2100	1830 (1321)	2150 (1641)	2470 (1961)	2790 (2281)				
C	830 (320)		311	320	2100		1370 (860)	2400	1690 (1180)	2400								

Observations/Remarks : (2) MVL interdites à l'Est de la piste / Circling prohibited East of RWY. Panne de guidage GNSS durant l'approche / Loss of GNSS guidance during approach : voir / see AIP ENR 1.5.

VSP - RW18	7.67 NM	70 kt 6 min 34	85 kt 5 min 25	100 kt 4 min 36	115 kt 4 min 00	130 kt 3 min 32	140 kt 3 min 17	150 kt 3 min 04	160 kt 2 min 53
VSP (ft/min)		370	450	530	610	690	740	800	850

RNP RWY 18														
RMK	Leg sequence	Path Terminator	Waypoint Identification	Fly Over	Direction MAG (°)	Direction True (°)	Distance (NM)	Turn direction	MAG VAR.2015 0.6°W		REF NAV/VD :-			
									MNM Altitude (FL or AMSL ft)	MAX Altitude (FL or AMSL ft)		MAX IAS (kt)	Vertical angle (°) / TCH (m)	NAV Spec
	HLDG	-	AX	-	-	-	-	-	-	-	-	-		
		IF	AX	-	-	-	-	-	-	3200	5000	210	-	RNP APCH
	INA AX	TF	LA450	-	275	275.5	6.7	-	-	3200	5000	200	-	RNP APCH
		TF	OV BEN	-	025	025.5	8.4	-	-	3200	5000	200	-	RNP APCH
		TF	INSEB	-	095	095.3	4.0	-	-	3000	-	200	-	RNP APCH
	INA OV BEN	IF	OV BEN	-	-	-	-	-	-	3200	5000	200	-	RNP APCH
		TF	INSEB	-	095	095.3	4.0	-	-	3000	-	200	-	RNP APCH
	INA INSEB	IF	INSEB	-	-	-	-	-	-	3000	-	200	-	RNP APCH
		TF	FLA18	-	185	185.5	4.0	-	-	3000	3000	-	-	RNP APCH
		TF	RW18	Yes	185	185.5	7.7	-	-	-	-	-	-3.0 / 15.0	RNP APCH
	APCH	TF	LA430	Yes	185	185.5	5.5	-	-	-	-	200	-	RNP APCH
		DF	LA450	-	-	-	-	R	-	3200	5000	200	-	RNP APCH
		TF	OV BEN	-	025	025.5	8.4	-	-	3200	5000	200	-	RNP APCH

## Input data

Operation Type	0
SBAS Provider	1 (EGNOS)
Airport Identifier	LFLA
Runway	18
Runway Letter	0 (None)
Approach Performance Designator	0
Route Indicator	
Reference Path Data Selector	0
Reference Path Identifier	E18A
LTP/FTP Latitude	475127.8790N
LTP/FTP Longitude	0032953.5400E
LTP/FTP Ellipsoidal Height (metres)	200.8
FPAP Latitude	475033.2500N
Delta FPAP Latitude (seconds)	-54.6290
FPAP Longitude	0032945.7495E
Delta FPAP Longitude (seconds)	-7.7905
Threshold Crossing Height	49.2
TCH Units Selector	0 (feet)
Glidepath Angle (degrees)	3.00
Course Width (metres)	105.00
Length Offset (metres)	48
HAL (metres)	40.0
VAL (metres)	50.0

## Output data

Data Block	10 01 0C 06 0C 12 00 00 01 38 31 05 0E CF 89 14 08 53 80 01 D8 1B 36 55 FE 23 C3 FF EC 01 2C 01 64 06 C8 FA AB E4 BE EA
Calculated CRC Value	ABE4BEEA

## Required Additional Data

ICAO Code	LF
LTP/FTP Orthometric Height (metres)	155.1





**APPROCHE AUX INSTRUMENTS**

**AUXERRE BRANCHES**

Instrument approach

CAT A B C

ALT AD : 523, THR : 509 (19 hPa)

NDB RWY 18

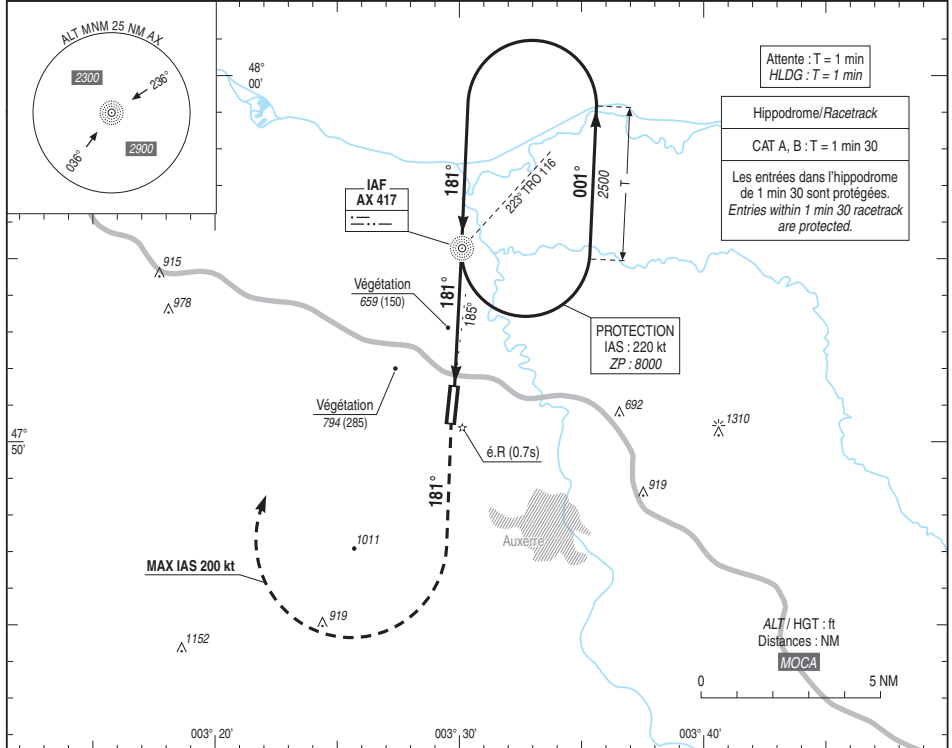
APP : SEINE Approch/Approach 120.325 (1)

TWR : NIL

AFIS : AUXERRE Info 129.800 (1)

(1) Absence ATS : AJA FR seulement / only. Obtenir le QNH auprès / Obtain QNH from ATIS ORLY 126.500 (FR) 131.350 (EN)

VAR  
1°E  
(15)



TA : 5000

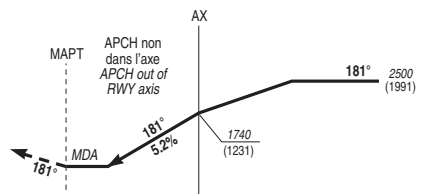
API : Monter au RDL 181° AX (RM 181°). A 2000 (1491), tourner à droite vers AX en montée vers 2500 (1991) (2) et suivre les instructions du contrôle.

**Ne pas tourner avant le MAPT.**  
Monter à 2500 (1991) (2) avant d'accélérer au palier.

(2) Pente ATS 5.8% utilisable dans le cadre de l'entraînement IFR, en cas d'impossibilité en informer le contrôle à IAF.

Missed APCH : Climb RDL 181° AX (MAG 181°). At 2000 (1491), turn right to AX up to 2500 (1991) (2) and follow ATC instructions.  
**Do not turn before MAPT.**

Climb up to 2500 (1991) (2) prior to level acceleration.  
(2) 5.8% gradient ATS slope available for IFR training, in case of impossibility inform ATC at IAF.



THR ← (NM)

MNM AD : distances verticales en pieds, RVR et VIS en mètres / vertical distances in feet, RVR and VIS in metres.

REF HGT : ALT THR

CAT	NDB	MVL / Circling <sup>(3)</sup>				MVL / Circling <sup>(3)</sup>	
		RVR		VIS		sans QNH local/without local QNH	
		MDA (H)	RVR	MDA (H)	VIS	MDA (H)	VIS
A	1010 (500)	1500		1100 (590)	1500	1420 (910)	1500
B		1500	499	1100 (590)	1600	1420 (910)	1600
C		2300		1200 (690)	2400	1520 (1010)	2400

Observations/Remarks : (3) MVL interdites à l'Est de la piste / Circling prohibited East of RWY.

NDB - MAPT	3.7 NM	70 kt 3 min 10	85 kt 2 min 37	100 kt 2 min 13	115 kt 1 min 56	130 kt 1 min 42	145 kt 1 min 32	160 kt 1 min 23
VSP (ft/min)		373	451	531	610	694	770	854



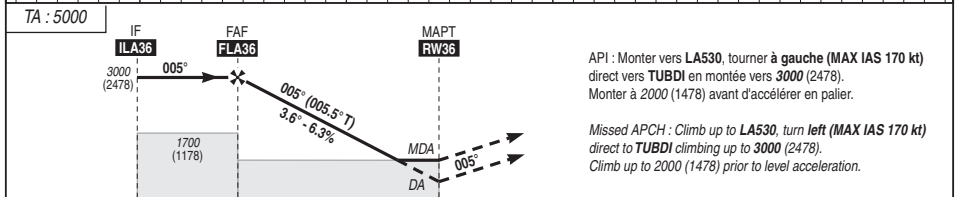
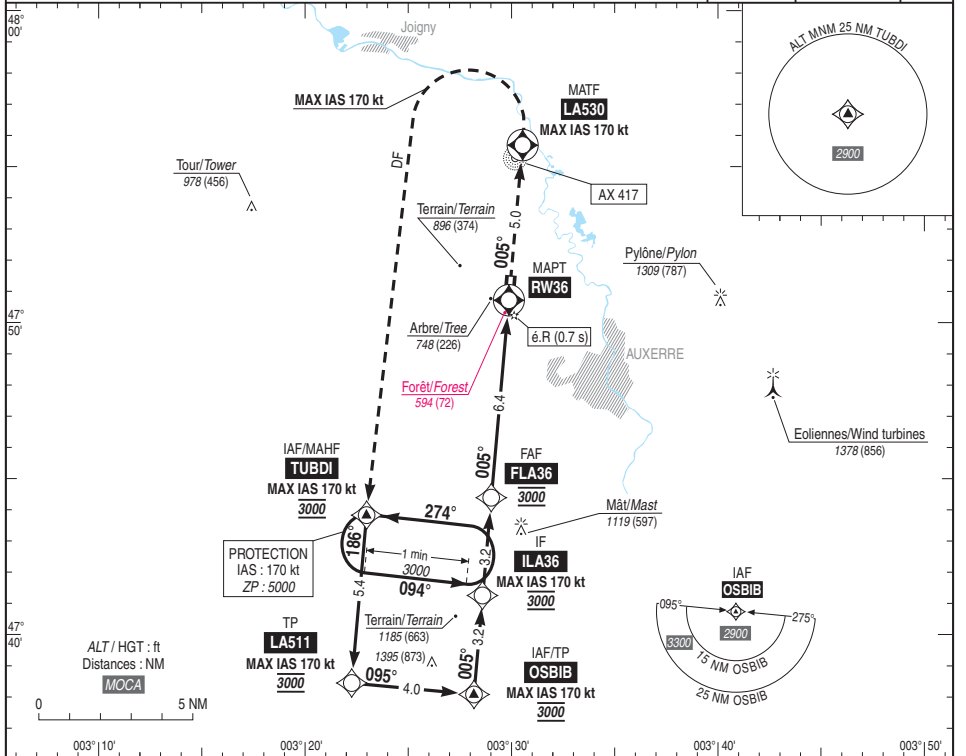
**APPROCHE AUX INSTRUMENTS**

**AUXERRE BRANCHES**

Instrument approach  
CAT A B C

**RNP RWY 36**

APP : SEINE Approche/Approach 120.325 (1) TWR : NIL (AF) : AUXERRE Info 129.800 (1) (1) Absence ATS : A/A FR seulement / only. Obtenir le QNH auprès / Obtain QNH from ATIS ORLY 126.500 (FR) 131.350 (EN)	<b>RNP APCH</b>	EGNOS Ch 53230 E36A RDH : 49.2	VAR 1°E (15)
---	-----------------	---	--------------------



API : Monter vers LA530, tourner à gauche (MAX IAS 170 kt) direct vers TUBDI en montée vers 3000 (2478). Monter à 2000 (1478) avant d'accélérer en palier.

Missed APCH : Climb up to LA530, turn left (MAX IAS 170 kt) direct to TUBDI climbing up to 3000 (2478). Climb up to 2000 (1478) prior to level acceleration.

MNMM AD : distances verticales en pieds, RVR et VIS en mètres / vertical distances in feet, RVR and VIS in metres. REF HGT : ALT DTHR

CAT	LPV (2)			LNAV (2)			MVL / Circling (3)		MVL / Circling absence ATS sans QNH local/without local QNH HU seulement/only (3)		DIST RW36 NM ALT (HGT)
	DA (H)	RVR	OCH	MDA (H)	RVR	OCH	MDA (H)	VIS	MDA (H)	VIS	
A	1200 (670)	1500	366	1200 (670)	1500		1200 (670)	1500	1520 (1000)	1500	5 2485 (1963)
B	1200 (670)	1600	379	1200 (670)	1600	472	1200 (670)	1600	1520 (1000)	1600	4 2100 (1578)
C	1370 (850)	2400	392	1370 (850)	2400		1370 (850)	2400	1690 (1170)	2400	3 1720 (1198)
											2 1835 (813)

Observations/Remarks : (2) Piste non homologuée / Non homologated RWY.  
(3) MVL interdites à l'Est de la piste / Circling prohibited East of RWY.  
Panne de guidage GNSS durant l'approche / Loss of GNSS guidance during approach : voir / see AIP ENR 1.5

FAF - RW36	6.35 NM	70 kt 5 min 27	85 kt 4 min 29	100 kt 3 min 49	115 kt 3 min 19	130 kt 2 min 56	140 kt 2 min 44	150 kt 2 min 33	160 kt 2 min 23
VSP (ft/min)		450	540	640	730	830	890	960	1020

RNP RWY 36														
RMK	Leg sequence	Path Terminator	Waypoint Identification	Fly Over	Direction MAG (°)	Direction True (°)	Distance (NM)	Turn direction	MAG VAR 2015 0.8°W			REF NAV AID :-		
									MNM Altitude (FL or AMSL ft)	MAX Altitude (FL or AMSL ft)	MAX IAS (kt)	Vertical angle (°) / TCH (m)	NAV Spec	
	HLDG	-	TUBDI	-	-	-	-	-	-	-	-	-	-	-
	INA TUBDI	IF	TUBDI	-	-	-	-	-	-	3000	3000	170	-	RNP APCH
		TF	LA511	-	185	185.4	5.4	-	-	3000	3000	170	-	RNP APCH
		TF	OSBIB	-	095	095.6	4.0	-	-	3000	3000	170	-	RNP APCH
		TF	LA36	-	005	005.4	3.2	-	-	3000	3000	170	-	RNP APCH
	INA OSBIB	IF	OSBIB	-	-	-	-	-	-	3000	3000	170	-	RNP APCH
		TF	LA36	-	005	005.4	3.2	-	-	3000	3000	170	-	RNP APCH
		TF	FLA36	-	005	005.5	3.2	-	-	3000	3000	-	-	RNP APCH
	APCH	TF	RW36	Yes	005	005.5	6.4	-	-	-	-	-	-3.0 / 15.0	RNP APCH
		TF	LA630	Yes	005	005.5	5.0	-	-	-	-	-	-	RNP APCH
		DF	TUBDI	-	-	-	-	L	-	3000	3000	170	-	RNP APCH



## Input data

Operation Type	0
SBAS Provider	1 (EGNOS)
Airport Identifier	LFLA
Runway	36
Runway Letter	0 (None)
Approach Performance Designator	0
Route Indicator	
Reference Path Data Selector	0
Reference Path Identifier	E36A
LTP/FTP Latitude	475038.5175N
LTP/FTP Longitude	0032946.5035E
LTP/FTP Ellipsoidal Height (metres)	204.9
FPAP Latitude	475133.1465N
Delta FPAP Latitude (seconds)	54.6290
FPAP Longitude	0032954.2910E
Delta FPAP Longitude (seconds)	7.7875
Threshold Crossing Height	15.0
TCH Units Selector	1 (meters)
Glidepath Angle (degrees)	3.60
Course Width (metres)	105.00
Length Offset (metres)	168
HAL (metres)	40.0
VAL (metres)	50.0

## Output data

Data Block	10 01 0C 06 0C 24 00 00 01 36 33 05 6B 4D 88 14 0F 1C 80 01 01 1C CA AA 01 D7 3C 00 2C 81 68 01 64 15 C8 FA 4A 61 C8 26
Calculated CRC Value	4A61C826

## Required Additional Data

ICAO Code	LF
LTP/FTP Orthometric Height (metres)	159.2

