

CARTE D'AERODROME

Aerodrome chart
ALT AD : 100 (4 hPa)

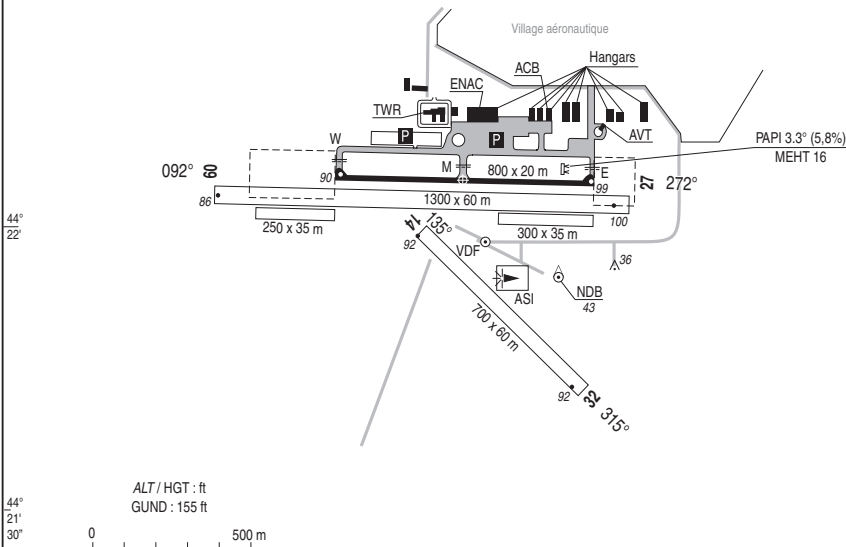
Ouvert à la CAP
Public air traffic

BISCARROSSE PARENTIS
44 22 05 N - 001 07 56 W

ATS : ETE : LUN-VEN sauf JF / SUM : MON-FRI except HOL : 0600-1700.
HIV : LUN-VEN sauf JF : 0730 - CS + 30 limité à 1800 / WIN : MON-FRI except HOL : 0730 - SS + 30 limited to 1800.
BRIA : BORDEAUX (voir/see GEN 3.1).
AVT : Carburant / fuel : 100 LL, carte TOTAL uniquement. / TOTAL card only.
Chef CA / ATC Manager ☎ 05 58 82 86 28

VAR
1°W
(15)

	TYPE	LATITUDE	LONGITUDE
44° 22' 30"	THR 09	44° 22' 05.66" N	001° 08' 14.51" W
	THR 27	44° 22' 05.21" N	001° 07' 38.41" W



RWY	BALISAGE/Lighting		TORA	TODA	ASDA	LDA	NATURE Surface	RESIST. Strength	MINIMUM TKOF (RVR : m)			
	APCH	RWY							CAT A	CAT B	CAT C	CAT D
09	NIL	LIL	800	930	800	800	Revêtue	5,7 t	550*	550*	-	-
27	NIL	LIL	800	1070	800	800	Paved		550*	550*	-	-
*HN : 800 m												

CONSIGNES RECOMMANDEES POUR UN DEPART IFR / Recommended instructions for IFR departures

Voir / See AD 2 LFBS.22

BALISAGE/Lighting :
RWY 09/27 : THR - Extrémité BI/End LIL

OBSERVATIONS/Remarks :
Voir / See AD 2 LFBS.23

DATA

BISCARROSSE PARENTIS

POINTS / REPERES ESSENTIELS DES PROCEDURES

Waypoints / Procedures main fixes

Identification	Coordonnées <i>Coordinates</i>	RNAV	CONV
LAPOS	REF ENR 4.3	X	X
BRS	REF AD 2 LFBS.19	X	X
BS274	44°16'59.4" N 001°00'24.2" W	X	
BD271	44°26'56.1" N 000°55'57.8" W	X	
BS272	44°16'56.2" N 000°56'13.7" W	X	
IBS27	44°21'56.1" N 000°56'05.9" W	X	
FBS27	44°21'59.4" N 001°00'16.8" W	X	
MBS27	44°22'04.89" N 001°07'13.32" W	X	
BS270	44°17'04.9" N 001°07'20.7" W	X	

Données complémentaires à la page DATA 01

Identification	COORDONNEES	RNAV	CONV
IAF LAPOS	44°20'24.0"N - 000°51'36.0"W	X	X
IAF BRS	44°21'59.0"N - 001°07'39.0"W	X	X

APPROCHE AUX INSTRUMENTS

BISCARROSSE PARENTIS

Instrument approach

CAT A B

ALT AD : 100 (4 hPa), THR : 100

INA RNAV (GNSS) RWY 27

APP : AQUITAINE Approche/Approach 129.875

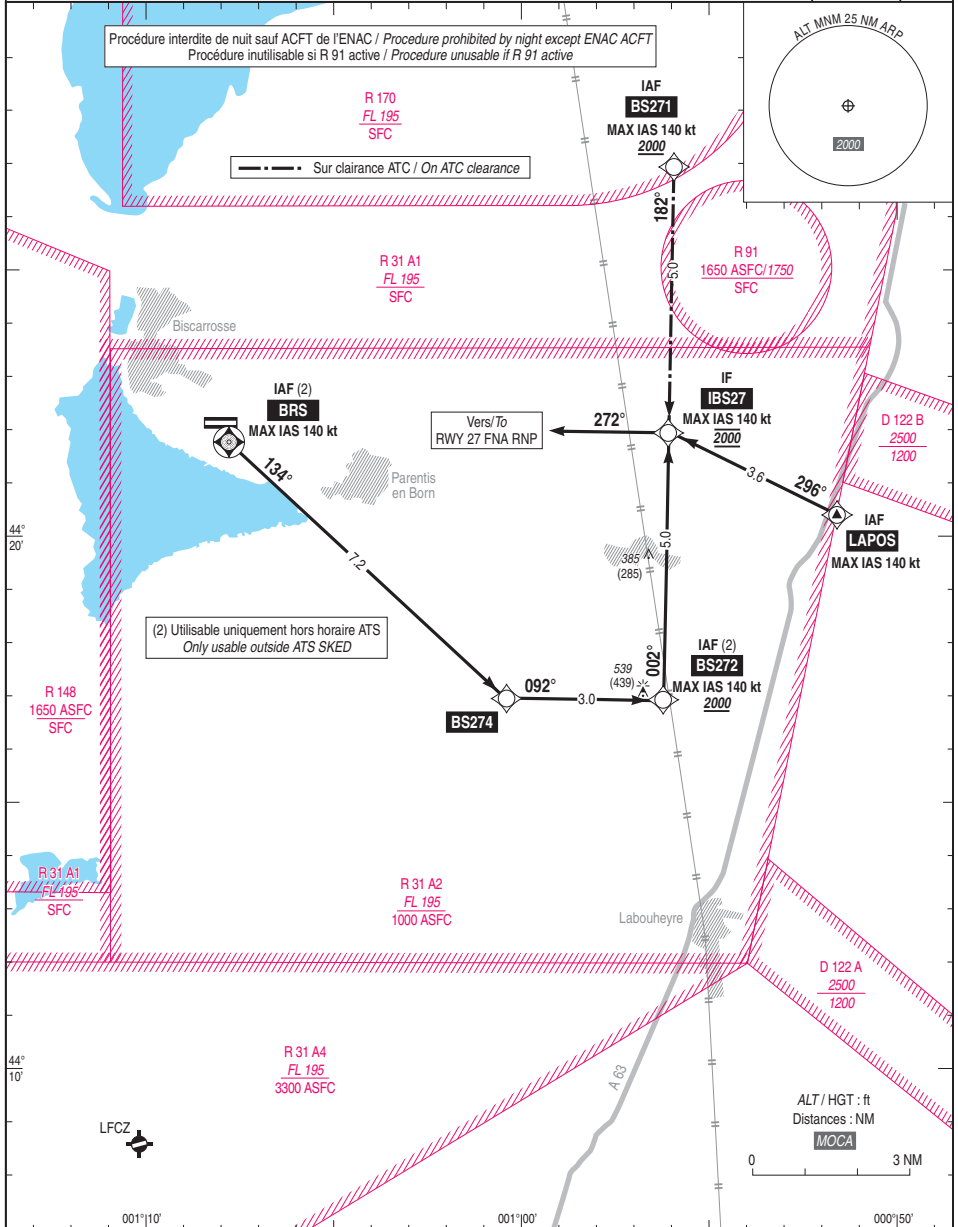
APP : CAZAUX Approche/Approach 119.600

TWR : BISCARROSSE Tour/Tower 118.950 (1)

(1) Absence ATIS : A/A FR seulement. Obtenir le QNH auprès de l'ATIS MERIGNAC 131.155 ou à défaut AQUITAINE APP 129.875.

A/A FR only. Obtain QNH from MERIGNAC ATIS 131.155 or falling AQUITAINE APP 129.875.

RNP APCH	VAR 1°W (15)
----------	--------------------



APPROCHE AUX INSTRUMENTS

BISCARROSSE PARENTIS

Instrument approach

CAT A B

ALT AD : 100 (4 hPa), THR : 100

FNA RNP RWY 27

APP : AQUITAINE Approche/Approach 129.875

APP : CAZAUX Approche/Approach 119.600

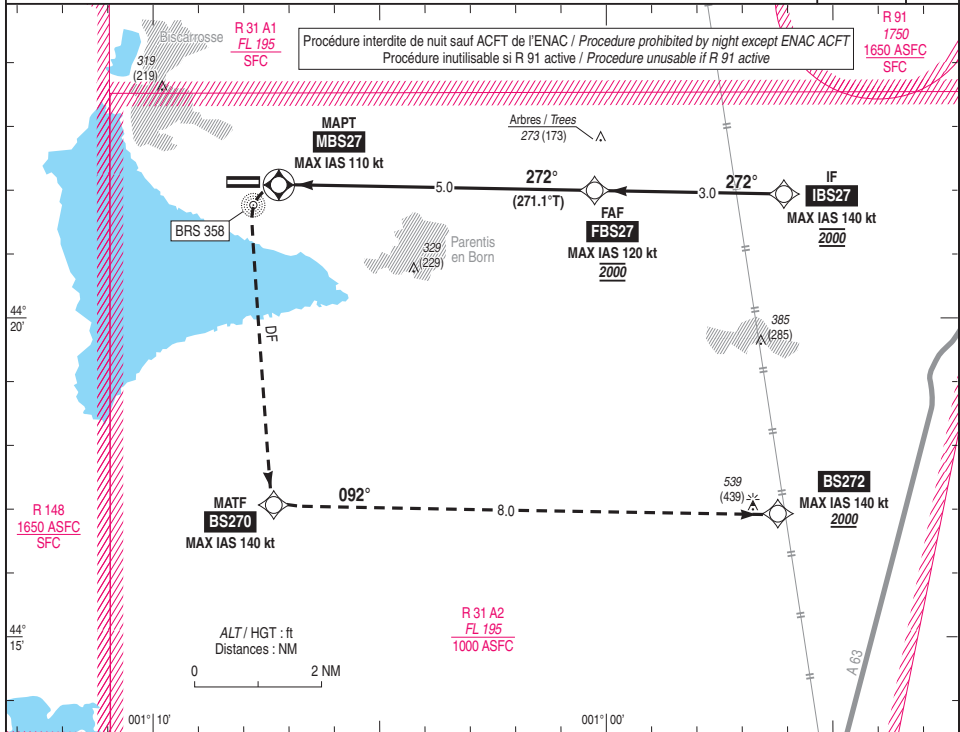
TWR : BISCARROSSE Tour/Tower 118.950 (1)

(1) Absence ATIS : AIA FR seulement. Obtenir le QNH auprès de l'ATIS de MERIGNAC 131.155 ou à défaut AQUITAINE APP 129.875.

AIA FR only. Obtain QNH from MERIGNAC ATIS 131.155 or failing AQUITAINE APP 129.875.

RNP APCH

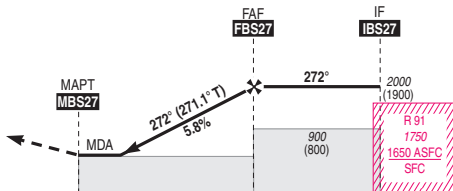
VAR
1°W
(15)



TA : 5000

API : Au MAPT, tourner à gauche direct vers BS270 en montée vers 2000 (1900) puis vers BS272 pour débuter une nouvelle approche. Monter à 900 (800) avant d'accélérer en palier.

Missed APCH : At MAPT, turn left direct to BS270 climbing up to 2000 (1900) then to BS272 to start a new approach. Climb up to 900 (800) prior to level acceleration.



THR ← (NM)

MNM AD : distances verticales en pieds, RVR et VIS en mètres / Vertical distances in feet, RVR and VIS in meters.

REF HGT : ALT AD

CAT	LNAV			MVL/Circling ⁽¹⁾⁽²⁾		DIST MBS27 NM ALT (HGT)	1	2	3	4
	MDA (H)	RVR	OCH	MDA (H)	VIS					
A	520 (420)	1500	419	620 (520)	1500	610	960	1310	1660	
B				630 (530)	1600	(510)	(860)	(1210)	(1560)	

Observations / Remarks : (1) MVL interdites au Nord de la piste. Circuit AD RWY 09 : droite. (2) MVL réservée aux aéronefs basés et sur autorisation de l'ATS.

(1) Circling prohibited N of RWY. AD circuit RWY 09 : Right hand. (2) MVL reserved for home based ACFT and on ATS clearance.

FAF - MAPT	5.0 NM	70 kt 4 min 16	80 kt 3 min 44	90 kt 3 min 19	100 kt 2 min 59	110 kt 2 min 43	120 kt 2 min 29
VSP (ft/min)		410	465	520	580	640	700

RMK	RNP RWY 27										REF NAV AID :-		
	Leg sequence	Path Terminator	Waypoint Identification	Fly Over	Direction MAG (°)	Direction True (°)	Distance (NM)	Turn direction	MMM Altitude (FL or AMSL ft)	MAX Altitude (FL or AMSL ft)	MAX IAS (kt)	Vertical angle (°) / TCH (m)	NAV Spec
INA BS272	IF	BS272	-	-	-	-	-	-	2000	-	140	-	RNP APCH
	TF	IBS27	-	002	001.1	5.0	L	-	2000	2000	140	-	RNP APCH
	IF	LAPOS	-	-	-	-	-	-	-	-	140	-	RNP APCH
INA LAPOS	TF	IBS27	-	296	295.5	3.6	-	-	2000	2000	140	-	RNP APCH
	IF	BS271	-	-	-	-	-	-	2000	-	140	-	RNP APCH
INA BS271 sur clairance ATC / on ATC clearance	TF	IBS27	-	182	181.1	5.0	R	-	2000	2000	140	-	RNP APCH
	IF	BRS	-	-	-	-	-	-	-	-	140	-	RNP APCH
	IF	BS274	-	134	133.1	7.2	-	-	-	-	-	-	RNP APCH
	TF	BS272	-	092	091.0	3.0	-	-	2000	-	140	-	RNP APCH
	TF	IBS27	-	002	001.1	5.0	L	-	2000	2000	140	-	RNP APCH
APCH	IF	IBS27	-	-	-	-	-	-	2000	2000	140	-	RNP APCH
	TF	FBS27	-	272	271.1	3.0	-	-	2000	2000	120	-	RNP APCH
	TF	MBS27	Yes	272	271.1	5.0	-	-	-	-	110	-3.3 / 15	RNP APCH
	DF	BS270	-	-	-	-	-	L	-	-	140	-	RNP APCH
	TF	BS272	-	092	091.0	8.0	L	-	2000	-	140	-	RNP APCH

APPROCHE AUX INSTRUMENTS

BISCARROSSE PARENTIS

Instrument approach

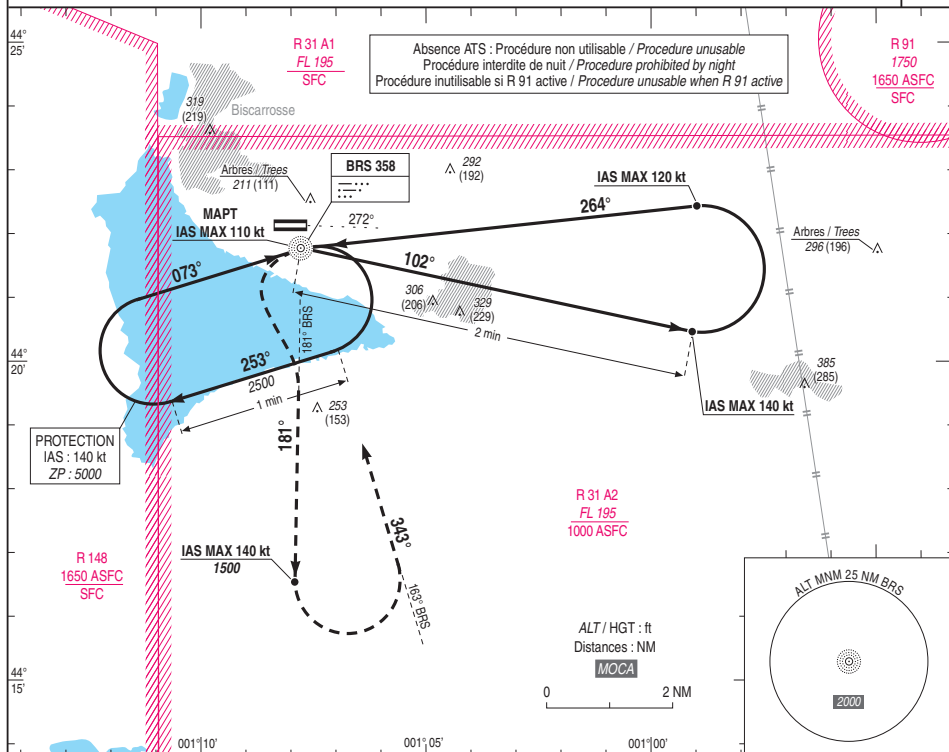
CAT A B

ALT AD : 100 (4 hPa), THR : 100

NDB RWY 27

APP : AQUITAINE Approche/Approach 129.875
APP : CAZAUX Approche/Approach 119.600
TWR : BISCARROSSE Tour/Tower 118.950

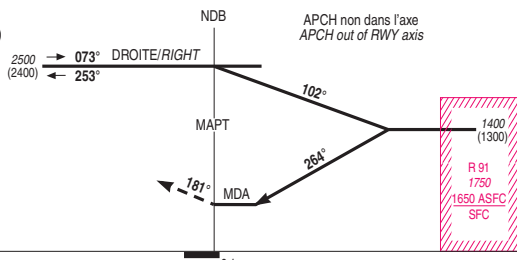
VAR
1°W
(15)



TA : 5000

API : A BRS, tourner à gauche pour rejoindre QDR 181° BRS (RM 181°) en montée vers 1500 (1400) ou suivre les instructions du CTL.
A 1500 (1400), tourner à gauche pour rejoindre QDR 163° BRS vers BRS (RM 343°) en montée vers 2500 (2400).
Monter à 1500 (1400) avant d'accélérer en palier.

Missed APCH : At BRS, turn left to join QDR 181° BRS (MAG 181°) climbing up to 1500 (1400) or proceed according to ATC instructions.
At 1500 (1400) turn left to join QDR 163° BRS (MAG 343°) climbing up to 2500 (2400).
Climb up to 1500 (1400) prior to level acceleration.



THR ← (NM)

MNM AD : distances verticales en pieds, RVR et VIS en mètres./Vertical distances in feet, RVR and VIS in meters.

REF HGT : ALT AD

CAT	NDB			MVL/Circling ⁽¹⁾⁽²⁾	
	MDA (H)	RVR	OCH	MDA (H)	VIS
A	600 (500)	2300	492	620 (520)	2300
B				630 (530)	2300

Observations / Remarks : (1) MVL interdites au Nord de la piste. Circuit AD RWY 09 : droite. (2) MVL réservée aux aéronefs basés et sur autorisation de l'ATS.
(1) Circling prohibited N of RWY. AD circuit RWY 09 : Right hand. (2) MVL reserved for home based ACFT and on ATS clearance.

