

Horaires sauf indication contraire / Timetables unless otherwise specified
 AIP France : UTC HIV ; HOR ETE : - 1HR / UTC WIN ; SKED SUM : - 1HR
 AIP CAR SAM NAM, AIP PAC-P, AIP PAC-N, AIP RUN: UTC

AD 2 LFOU.1

Indicateur d'emplacement - nom de l'aérodrome *Aerodrome location indicator - name*

LFOU - CHOLET LE PONTREAU

AD 2 LFOU.2

Données géographiques et administratives de l'aérodrome *Aerodrome geographical and administrative data*

1	Position GEO ARP Situation de l'ARP / <i>ARP location</i>	47°04'55"N 000°52'38"W Intersection RWY et TWY B
2	Direction, distance de la ville <i>Direction, distance from city</i>	2 km N Cholet
3	Altitude de référence / <i>Reference elevation</i> Température de référence / <i>Reference temperature</i>	443 ft
4	Ondulation du géoïde / <i>Geoid undulation</i>	155 ft
5	Déclinaison magnétique / <i>Magnetic variation</i> Année (variation annuelle) / <i>Year (annual change)</i>	0.15°E 2020 (0.18°)
6	Gestionnaire de l'AD / <i>AD administration</i> Adresse / <i>Address</i> Telephone FAX TELEX AFS	AGGLOMERATION DU CHOLETAIS Aérodrome de Cholet le Pontreau 49300 Cholet 02 41 62 12 22 02 41 62 29 58
7	Type de trafic / <i>Type of traffic</i>	IFR, VFR
8	Observations / <i>Remarks</i>	E-mail : fboisard@choletagglomeration.fr

AD 2 LFOU.3

Horaires *Operational hours*

1	Gestionnaire de l'AD / <i>AD administration</i>	AGGLOMERATION DU CHOLETAIS
2	Douanes et police / <i>Customs and immigration</i>	
3	Services de santé / <i>Health and sanitary</i>	NIL
4	BIA, BRIA / <i>AIS briefing office</i>	BORDEAUX (voir / see GEN).
5	BDP / <i>ARO</i>	
6	Bureau MET / <i>MET briefing office</i>	0400-0100
7	ATS	AFIS : ETE : LUN - SAM : 0530-1000 et 1130-1700, DIM et JF : 1200-1700. HIV : LUN - SAM : 0700-1100 et 1230-1800, DIM et JF : 1300-1800. En dehors de ces HOR, PPR PN dernier jour ouvrable avant 1700. TEL : 02 41 62 12 22 - FAX : 02 41 62 29 58.
8	Avitaillement / <i>Fueling</i>	HOR AFIS. En dehors de ces HOR, PPR PN dernier jour ouvrable précédent avant 1700.
9	Services de manutention / <i>Handling</i>	
10	Sûreté / <i>Safety</i>	
11	Dégivrage / <i>De-icing</i>	NIL
12	Observations / <i>Remarks</i>	GRF (Service d'évaluation et de report de l'état de surface de piste) : HOR ATS

AD 2 LFOU.4

Services d'escale et d'assistance *Handling services and facilities*

1	Moyens de manutention de fret <i>Cargo handling facilities</i>	
2	Types de carburants et lubrifiants <i>Fuel and oil types</i>	Carburants : 100 LL, JET A1. Lubrifiants : NIL Paiement chèques, cartes bancaires ou comptant.
3	Moyens et capacités d'avitaillement <i>Fueling facilities and capacities</i>	100LL : 1 cuve 50 m ³ JET A1 : 1 cuve 35 m ³
4	Moyens de dégivrage / <i>De-icing facilities</i>	NIL
5	Hangar pour aéronefs de passage <i>Hangar space for visiting aircraft</i>	NIL
6	Réparations pour aéronefs de passage <i>Repair facilities for visiting aircraft</i>	CHOLET AVIATION METAL - AVIA
7	Observations / <i>Remarks</i>	

AD 2 LFOU.5

Services aux passagers Passenger facilities

1	Hôtels		
2	Restaurants	Sur AD	At AD.
3	Moyens de transport / <i>Transportation facilities</i>		
4	Services médicaux / <i>Medical facilities</i>		
5	Services bancaires et postaux <i>Bank and Post Office</i>		
6	Office de tourisme / <i>Tourist office</i>		
7	Observations / <i>Remarks</i>		

AD 2 LFOU.6

Services de sauvetage et de lutte contre l'incendie Rescue and fire fighting services

1	Niveau RFFS de l'AD <i>AD level for fire fighting</i>	2	
2	Moyens de sauvetage / <i>Rescue equipment</i>	NIL	
3	Moyens d'enlèvement des aéronefs accidentés <i>Capability for removal of disabled aircraft</i>	NIL	
4	Observations / <i>Remarks</i>	Niveau 2 (Sauf JF) : LUN-SAM : 0700-1100, 1300-1700. Niveau 3 : PPR AFIS PN 24 HR. En dehors de ces HOR : niveau 1. Niveau 2 : PPR AFIS PN 24 HR.	Level 2 (except public HOL) : MON-SAT : 0700-1100, 1300-1700. Level 3 : PPR AFIS PN 24 HR. Outside these SKED : level 1. Level 2 : PPR AFIS PN 24 HR.

AD 2 LFOU.7 Évaluation et communication de l'état de surface des pistes, et plan neige Runway surface condition assessment and reporting, and snow plan

1	Type d'équipements / <i>Type of clearing equipment</i>	NIL	
2	Priorités de dégagement / <i>Clearance priority</i>	NIL	
3	Matériaux utilisés pour le traitement de la surface de l'aire de mouvement / <i>Material used for movement area surface treatment</i>		
4	Pistes spécialement préparées en condition hivernale / <i>Specially prepared winter runways</i>	Non applicable	Not applicable
5	Observations / <i>Remarks</i>	Évaluation et report de l'état de surface des pistes conformément à la méthode "Global Reporting Format" (GRF) décrite en AD 1.2.2 Les horaires GRF sont publiés en AD 2.3 NIL	Assessment and reporting of runway surface condition in accordance with the Global Reporting Format (GRF) described in AD 1.2.2 GRF operational hours are published in AD 2.3

AD 2 LFOU.8

Aires de trafic, TWY et emplacements de vérification Aprons, TWY and check locations

1	Revêtement de l'aire de trafic / <i>Apron surface</i>	Revêtue	Paved
	Résistance de l'aire de trafic / <i>Apron strength</i>	7 F/D/Y/T	
2	Largeur TWY / <i>TWY width</i>	TWY A, B : 10.5 m TWY C : 7.5 m	
	Revêtement des TWY / <i>TWY surface</i>		
	Résistance des TWY / <i>TWY strength</i>		
3	Emplacement des ACL / <i>ACL location</i>	NIL	
	Altitude des ACL / <i>ACL elevation</i>		
4	Points de vérification VOR / <i>VOR checkpoints</i>		
5	Points de vérification INS / <i>INS checkpoints</i>		
6	Observations / <i>Remarks</i>		

AD 2 LFOU.9

Guidage et contrôle des mouvements à la surface, balisage / Surface movement guidance and control system, marking

1	ID postes de stationnement <i>Aircraft stands ID signs</i>	NIL	
	Lignes de guidage TWY / <i>TWY guide lines</i>	NIL	
	Systèmes de guidage pour l'accostage des aéronefs <i>Visual docking/parking guidance system</i>		
2	Marquage RWY et TWY / <i>RWY and TWY marking</i>		
	Balisage RWY et TWY / <i>RWY and TWY lighting</i>	Voir/see AD 2 LFOU .14/15	
3	Barres d'arrêt / <i>Stop bars</i>		
4	Observations / <i>Remarks</i>		

AD 2 LFOU.10

Obstacles aux abords de l'aérodrome Aerodrome obstacles

Voir carte d'aérodrome OACI et cartes d'obstacles / <i>See aerodrome ICAO chart and obstacle charts</i>

AD 2 LFOU.11

Renseignements météorologiques *Meteorological information*

1	Centre MET associé / <i>Associated MET Office</i>	NANTES ATLANTIQUE
2	Horaires de service / <i>Hours of service</i>	voir/see AD 2 LFOU .3
	Centre MET hors HOR / <i>MET Office outside HOR</i>	
3	Centre MET responsable des TAF <i>Office in charge of TAF</i>	
	Période de validité / <i>Validity period</i>	
4	Type de prévision d'atterrissage <i>Type of landing forecast</i>	
	Périodicité / <i>Interval of issuance</i>	
5	Briefing, consultation	T
6	Documentation de vol / <i>Flight documentation</i>	C-PL
	Langue utilisée / <i>Language used</i>	FR
7	Cartes, autres informations <i>Charts, other information</i>	
8	Équipement complémentaire <i>Supplementary equipment</i>	
9	Organismes ATS desservis / <i>ATS units served</i>	
10	Informations complémentaires <i>Additional information</i>	TEL MET (IFR) : 02 40 05 29 31.

AD 2 LFOU.12

Caractéristiques physiques des pistes *Runway physical characteristics*

RWY ID	Orientation Geo (MAG)	Dimensions RWY	PCN	Surface	Position GEO THR (DTHR)	ALT	SWY CWY	Bande Strip
03	025 (025)	1380 x 30	7 F/D/Y/T	revêtue / paved	47°04'35.51"N 000°52'51.20"W (47°04'40.73"N 000°52'47.64"W)	THR: 427 ft DTHR : 433 ft		1500 x 150
21	205 (205)	1380 x 30	7 F/D/Y/T	revêtue / paved	47°05'15.94"N 000°52'23.58"W	THR: 410 ft		1500 x 150
03R	025 (025)	1030 x 80		non revêtue / not paved	47°04'40.35"N 000°52'44.96"W	THR: 433 ft		
21L	205 (205)	1030 x 80		non revêtue / not paved	47°05'10.56"N 000°52'24.30"W	THR: 411 ft		

AD 2 LFOU.13

Distances déclarées *Declared distances*

RWY ID	TORA	TODA	ASDA	LDA	Observations Remarks
03	1380	1380	1380	1200	
21	1380	1380	1380	1380	
03R	1030	1030	1030	1030	
21L	1030	1030	1030	1030	

AD 2 LFOU.14

Balisage d'approche et de piste *Approach and runway lighting*

RWY ID	APCH	THR couleur colour	PAPI/VASIS	MEHT	TDZ Longueur Length	Balisage axial Centerline LGT			
						Longueur Length	Espacement Spacing	Couleur Colour	Intensité Intensity
03		G	PAPI 4.0 ° 7.0 %	43 ft					
21		G							
RWY ID	Balisage latéral Edge lighting				Extrémité RWY end		SWY		
	Longueur Length	Espacement Spacing	Couleur Colour	Intensité Intensity	Couleur Colour		Longueur Length	Couleur Colour	
03	1380 m	60 m	W	LIL	R				
21	1380 m	60 m	W	LIL	R				

AD 2 LFOU.15

Autres balisages, système d'alimentation de secours *Other lighting, secondary power supply*

1	ABN IBN	
2	Té d'atterrissage / <i>LDI</i> Anémomètre / <i>Anemometer</i>	
3	Balisage axial TWY / <i>TWY centre line lighting</i> Balisage latéral TWY / <i>TWY edge lighting</i>	NIL UWY A, B
4	Alimentation de secours / <i>Secondary power unit</i> Temps de commutation / <i>Switch-over time</i>	OUI 11 sec
5	Observations / <i>Remarks</i>	YES

AD 2 LFOU.16

Aire de poser pour hélicoptères *Helicopter landing area*

1	Description
---	-------------

AD 2 LFOU.17

Espaces ATS *ATS airspace*

Identification et limites latérales <i>Identification and lateral limits</i>	Classe <i>Class</i>	Limites verticales <i>Vertical limits</i>	Service / Service Indicatif d'appel (langue) <i>Call-sign (language)</i>	Observations <i>Remarks</i>
	G			NIL

AD 2 LFOU.18

Moyens de radiocommunication ATS *ATS radiocommunication facilities*

Service	Indicatif d'appel (langue) <i>Call-sign (language)</i>	FREQ	HOR	Observations <i>Remarks</i>
AFIS	CHOLET Information (FR) CHOLET Information (EN)	120.405 MHz	HO	Exploitant: Agglomération du Choletais.
A/A	CHOLET (FR)	120.405 MHz	HX	Absence AFIS.

AD 2 LFOU.19

Moyens radio de navigation et d'atterrissage *Radio navigation and landing aids*

Type (CAT ILS)	ID	FREQ	HOR	Position GEO	ALT au pied <i>Root ALT</i>	Portée <i>Coverage</i>	RDH (pente) <i>(slope)</i>	Situation <i>Location</i>

AD 2 LFOU.20 Règlements de circulation locaux *Local traffic regulations*

20.1 MANOEUVRES AU SOL

20.1.1 Roulage

Roulage interdit hors RWY et TWY.
TWY C réservé aux ACFT d'envergure inférieure à 15m.

20.1.2 Roulage en configuration LVP

Par RVR inférieure à 550 m de jour :
- piste 03 en service : seul le TWY A est utilisable.
- piste 21 en service : seul le TWY B est utilisable.
- 1 seul mouvement à la fois sur l'aire de manoeuvre.

20.1 GROUND HANDLING

20.1.1 Taxi regulations

Taxiing prohibited except on RWY and TWY.
TWY C reserved for ACFT with wingspan less than 15m.

20.1.2 Taxi in LVP configuration

When RVR is less than 550 m by day :
- RWY 03 in use : only TWY A is available.
- RWY 21 in use : only TWY B is available.
- one movement at a time on the maneuvering area.

AD 2 LFOU.21

Procédures antibruit *Noise abatement procedures*

AD 2 LFOU.22

Procédures de vol *Flight procedures*

22.1 VOLS AU DEPART

22.1 DEPARTING FLIGHTS

22.1.1 DEPARTS RWY 03

TKOF QFU 025° : hors HOR ATS, remontée de piste et alignement uniquement depuis point d'attente A. Depuis PRKG Est, rejoindre le point d'attente A par TWY C puis B.

22.1.1 DEPARTURES RWY 03

TKOF QFU 025° : outside ATS SKED, backtracking and lining up only from holding point A. From East apron, join holding point A via TWY C then B.

22.1.2 DEPARTS RWY 21

Présence d'une route pouvant représenter un obstacle lors d'un décollage en piste 21.
TKOF RWY 21 : alignement au seuil de piste.

22.1.2 DEPARTURES RWY 21

A road might be considered as an obstruction during TKOF RWY 21.
TKOF RWY 21 : line-up at THR.

22.1.3 CONSIGNES RECOMMANDEES POUR UN DEPART IFR

RWY 03 : Monter RM 025° jusqu'à 950 (507), puis route directe en montée jusqu'à l'altitude de sécurité en route.

RWY 21 : Monter à 4.2% RM 205° jusqu'à 850 (407) (1), puis route directe en montée jusqu'à l'altitude de sécurité en route.

(1) Pente théorique de montée ; obstacle le plus pénalisant : clocher de l'église de Cholet de 558 ft d'altitude situé à 1020 m de le DER dans l'axe.

22.1.3 RECOMMENDED INTRUCTIONS FOR IFR DEPARTURES

RWY 03 : Climb on MAG 025° up to 950 (507), then direct route climbing up to enroute safety altitude.

RWY 21 : Climb 4.2 % on MAG 205° up to 850 (407) (1), then direct route climbing up to enroute safety altitude.

(1) Theoretical climbing slope ; most penalizing obstacle : bell tower of the church of Cholet ALT 558 ft located at 1020 m from DER in axis.

22.2 VOLS A L'ARRIVEE

MVL interdites pistes 03R et 21L

22.2 ARRIVAL FLIGHTS

Circling prohibited RWY 03R and 21L

AD 2 LFOU.23

Renseignements supplémentaires *Additional information*

23.1 GENERALITES

AD réservé aux ACFT munis de radio.

23.1 GENERAL

AD reserved for radio-equipped ACFT.

23.2 EQUIPEMENT D'AERODROME

Equipement AD : PCL
Absence ATS : PAPI 03 indisponible.

23.2 AD EQUIPMENT

AD equipment: PCL
Absence ATS : PAPI 03 unavailable.

23.3 PERIL ANIMALIER

Occasionnel

23.3 WILDLIFE STRIKE HAZARD

Random

AD 2 LFOU.24

Cartes relatives à l'aérodrome *Charts related to the aerodrome*

Pour la version PDF, les cartes figurent à la suite de la rubrique AD 2.25.

For the PDF version, charts to be found after item AD 2.25.

AD 2 LFOU.25**Pénétration de la surface du segment à vue (VSS) *Visual segment surface (VSS) penetration***

→ Liste des procédures avec VSS percée et minimums opérationnels concernés.

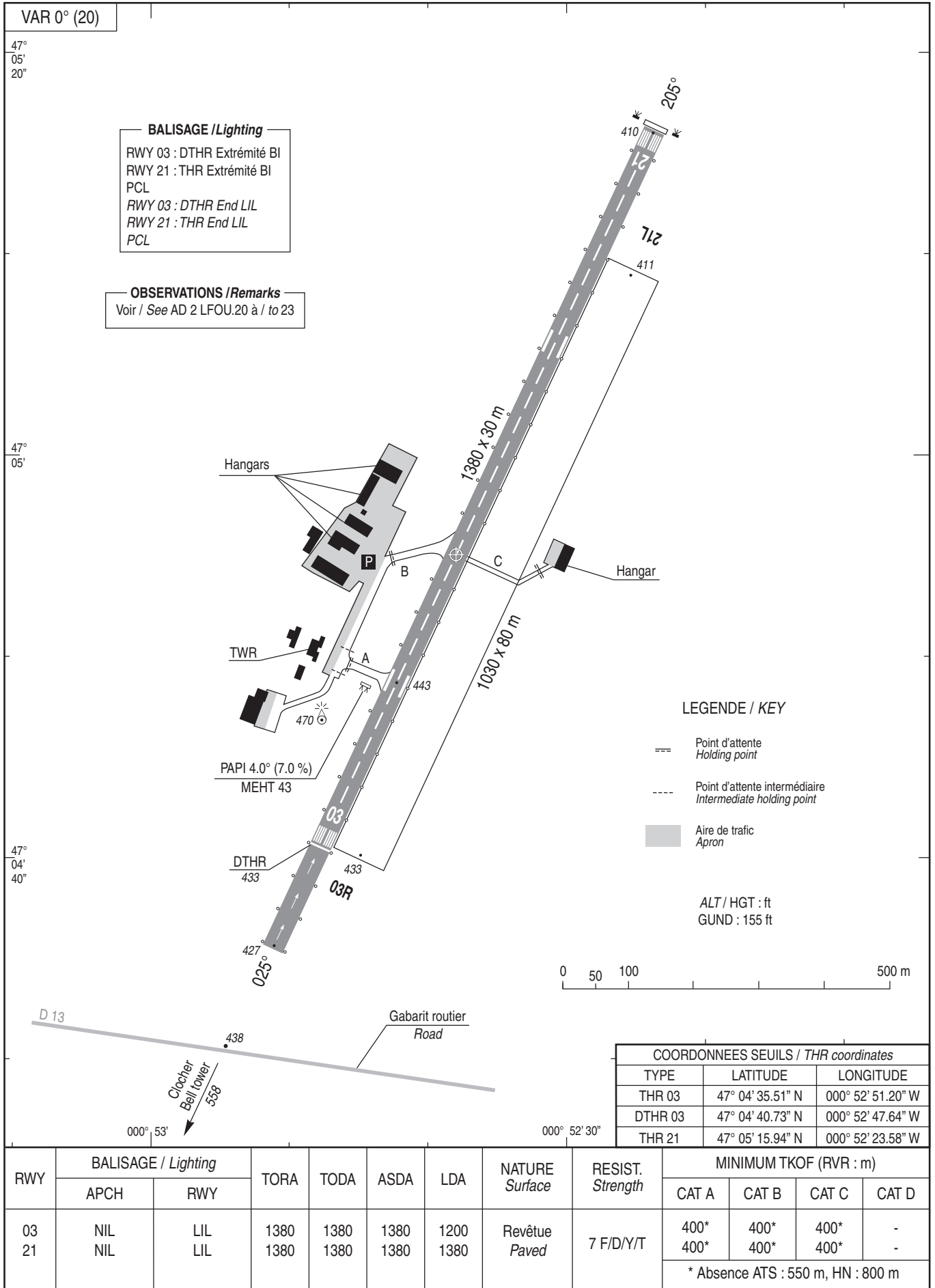
List of procedures for which the Visual Segment Surface is penetrated and concerned lines of operational minima.

IDENTIFICATION DE LA PROCÉDURE PROCEDURE IDENTIFICATION	MINIMUMS OPÉRATIONNELS CONCERNÉS LINE OF OPERATIONAL MINIMA
voir cartes IAC en AD 2.24 / <i>see IAC Charts in AD 2.24</i>	

CARTE D'AERODROME
Aerodrome chart

AFIS : 120.405

CHOLET LE PONTREAU
47 04 55 N - 000 52 38 W
ALT AD : 443 (16 hPa)



DATA

CHOLET LE PONTREAU

POINTS / REPERES ESSENTIELS DES PROCEDURES

Way-points / Procedures main fixes

← Identification	Coordonnées <i>Coordinates</i>		RNAV	CONV	SID STAR	IAC
RW21	47°05'15,94"N	000°52'23,58"W	X			X
ENOBU	REF Enr 4.4		X			X
NUVNU	REF Enr 4.4		X			X
OLALU	REF Enr 4.4		X			X
IOU21	47°13'16,1"N	000°46'54,5"W	X			X
FOU21	47°09'38,8"N	000°49'23,6"W	X			X
OU504	47°03'06,6"N	000°53'51,8"W	X			X

APPROCHE AUX INSTRUMENTS

CHOLET LE PONTREAU

Instrument approach

RNP Y RWY 21

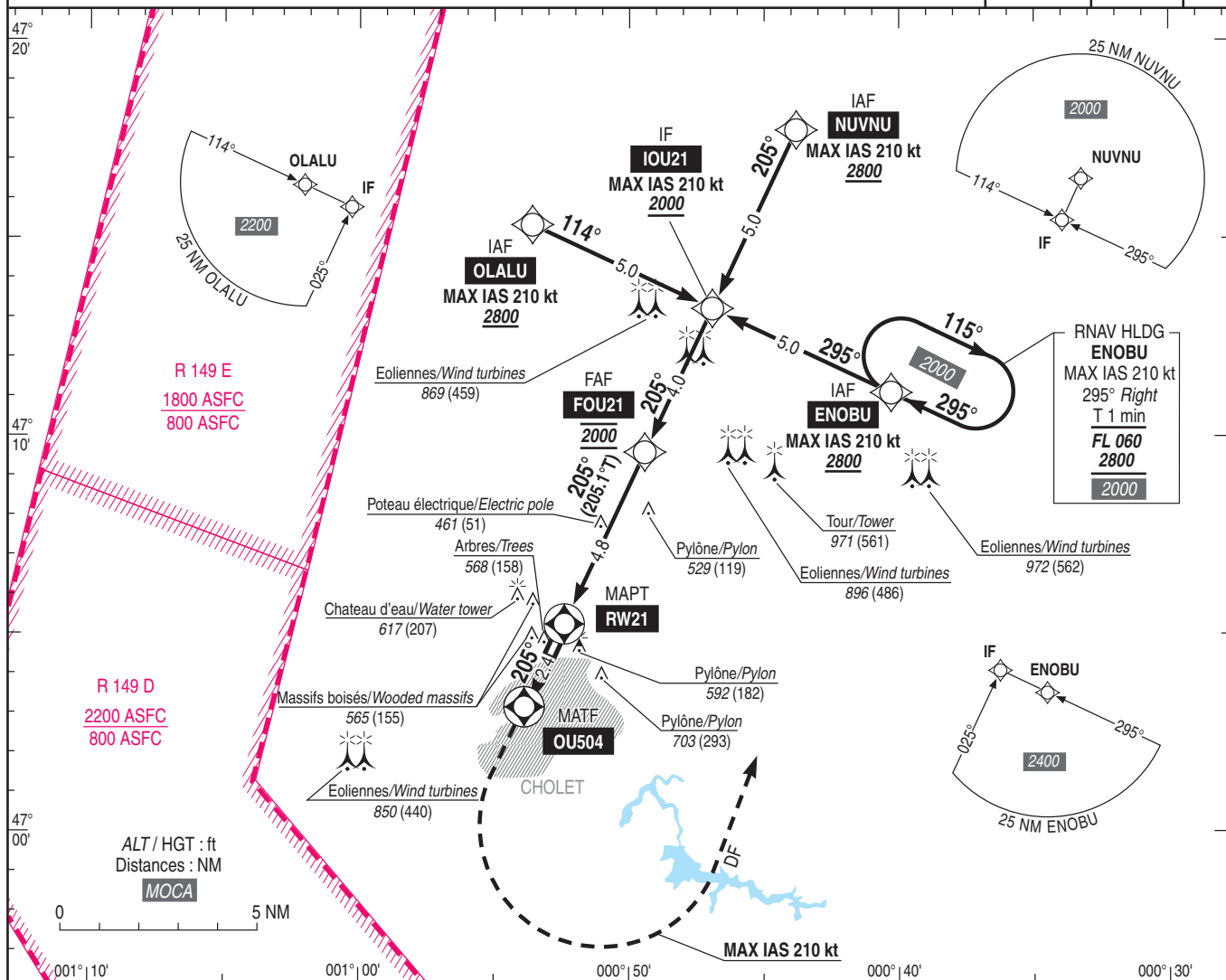
CAT A B C

(R 149 D et/and E actives/active)

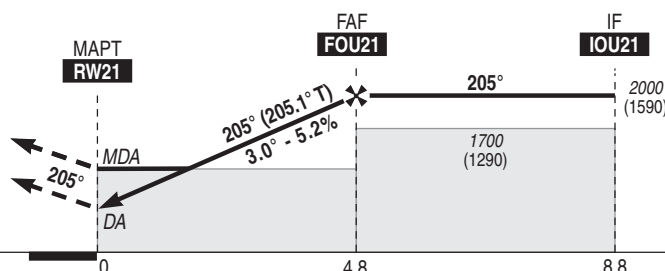
ALT AD : 443, THR : 410 (15 hPa)

APP : NANTES Approche / Approach 124.250 - 119.400 (s)
TWR : NIL
AFIS : CHOLET Information 120.405
Absence ATS : A/A FR seulement. Obtenir le QNH de NANTES sur ATIS NANTES 126.930 ou NANTES Information 130.275 - 119.400 (s)
A/A FR only. Obtain QNH NANTES on ATIS NANTES 126.930 or NANTES Information 130.275 - 119.400 (s)

RNP APCH	EGNOS Ch 70891 E21B RDH : 49	VAR 0° (20)
----------	---------------------------------------	-------------------



API : Monter **RM 205°**. A **OU504** tourner à gauche vers **ENOBU** en montée vers **2800** (2390).
Monter à **1300** (890) avant d'accélérer en palier.
Missed APCH : Climb **MAG 205°**. At **OU504** turn left to **ENOBU** climbing to **2800** (2390).
Climb to **1300** (890) prior to level acceleration.



THR ← (NM)

MNM AD : distances verticales en pieds, RVR et VIS en mètres / vertical distances in feet, RVR and VIS in metres.

REF HGT : ALT THR

C.A.T	LPV			LNAV			MVL / Circling (1)		MVL / Circling (1) (2)		DIST RW21			
	DA (H)	RVR	OCH	MDA (H)	RVR	OCH	MDA (H)	VIS	MDA (H)	VIS	NM	2	3	4
A	710 (300)		288		1500	407	1000 (590)	1500	1120 (710)	1500	ALT	1100 (690)	1420 (1010)	1740 (1330)
B	710 (300)	1400	300	820 (410)	1500	407	1000 (590)	1600	1120 (710)	1600	(HGT)			
C	720 (310)		308		1900		1090 (680)	2400	1220 (810)	2400				

Observations / Remarks : (1) MVL interdites à l'Est de la piste. Circuit à droite RWY 21 / Circling prohibited East of RWY. Right hand circuit RWY 21.
(2) HJ seulement / Daytime only.

Panne de guidage GNSS lors de l'approche / Loss of GNSS guidance during approach : voir/see AIP ENR 1.5.

FAF - RW21	4.8 NM	70 kt 4 min 9	80 kt 3 min 38	90 kt 3 min 38	100 kt 2 min 54	110 kt 2 min 38	120 kt 2 min 25	130 kt 2 min 14	140 kt 2 min 04	150 kt 1 min 56	160 kt 1 min 49	170 kt 1 min 42	180 kt 1 min 37
VSP (ft/min)		370	420	480	530	580	640	690	740	800	850	900	960

RNP Y RW21													
RMK	-											REF NAV AID :	
	Leg sequence	P/T	ID	Fly Over	Direction MAG °	Direction True °	Distance (NM or min)	Turn	MMM altitude (FL or AMSL ft)	MAX altitude (FL or AMSL ft)	MAX IAS (kt)	vertical angle (°) / TCH (m)	Nav Spec
INA OLALU	IF	OLALU	-	-	-	-	-	-	2800	-	210	-	RNP APCH
	TF	IOU21	-	114	114.6	5.0	R	2000	-	210	-	-	RNP APCH
INA NUVNU	IF	NUVNU	-	-	-	-	-	-	2800	-	210	-	RNP APCH
	TF	IOU21	-	205	205.1	5.0	-	2000	-	210	-	-	RNP APCH
INA ENOBU	IF	ENOBU	-	-	-	-	-	-	2800	-	210	-	RNP APCH
	TF	IOU21	-	295	295.6	5.0	L	2000	-	210	-	-	RNP APCH
APCH	TF	FOU21	-	205	205.1	4.0	-	2000	2000	-	-	-	RNP APCH
	TF	RW21	Yes	205	205.1	4.8	-	-	-	-	-	-3.0° / 15	RNP APCH
	TF	OU504	Yes	205	205.1	2.4	-	-	-	-	-	-	RNP APCH
	DF	ENOBU	-	-	-	-	L	-	-	210	-	-	RNP APCH
HLDG	-	ENOBU	-	-	-	-	-	-	-	-	-	-	-

Input data

Operation Type	0
SBAS Provider	1
Airport Identifier	LFOU
Runway	21
Runway Direction	0
Approach Performance Designator	0
Route Indicator	Y
Reference Path Data Selector	0
Reference Path Identifier	E21B
LTP/FTP Latitude	470515.9400N
LTP/FTP Longitude	0005223.5810W
LTP/FTP Ellipsoidal Height (metres)	172.2
FPAP Latitude	470426.2010N
Delta FPAP Latitude (seconds)	-49.7390
FPAP Longitude	0005257.5590W
Delta FPAP Longitude (seconds)	-33.9780
Threshold Crossing Height	15.00
TCH Units Selector	1
Glidepath Angle (degrees)	3.00
Course Width (metres)	105.00
Length Offset (metres)	320
HAL (metres)	40.0
VAL (metres)	50.0

Output data

Data Block	10 15 0F 06 0C 15 C8 00 02 31 32 05 48 37 35 14 C6 10 A0 FF BA 1A 6A 7B FE 8C F6 FE 2C 81 2C 01 64 28 C8 FA 67 DB 84 81
Calculated CRC Value	67DB8481

APPROCHE AUX INSTRUMENTS

CHOLET LE PONTREAU

Instrument approach

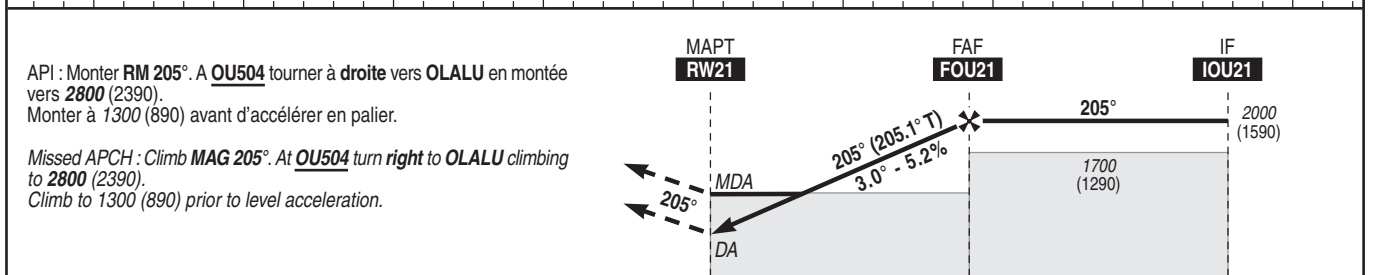
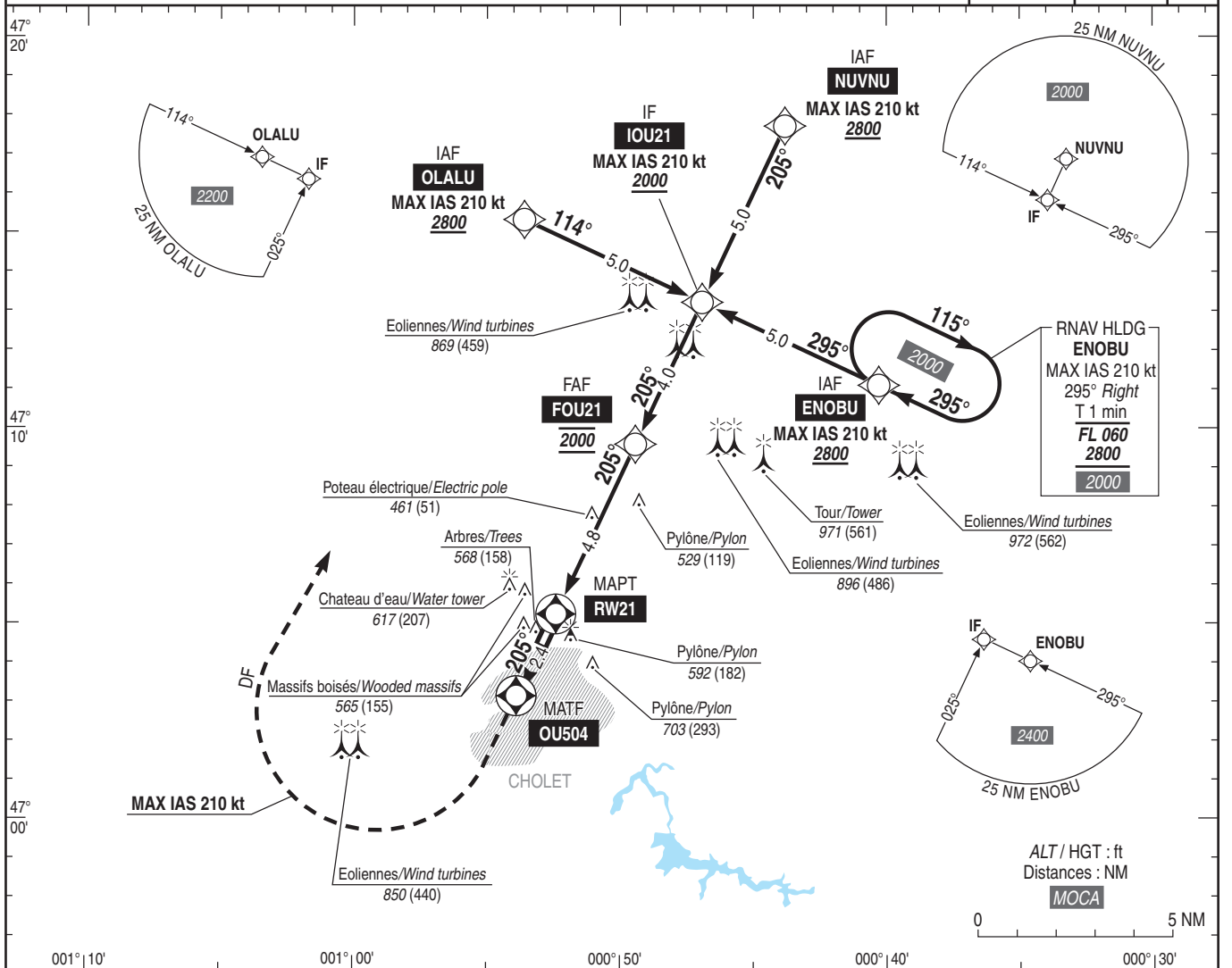
RNP Z RWY 21

CAT A B C

(R 149 D et/and E non actives/not active)

ALT AD : 443, THR : 410 (15 hPa)

<p>APP : NANTES Approche / Approach 124.250 - 119.400 (s) TWR : NIL AFIS : CHOLET Information 120.405 Absence ATS : A/A FR seulement. Obtenir le QNH de NANTES sur ATIS NANTES 126.930 ou NANTES Information 130.275 - 119.400 (s) A/A FR only. Obtain QNH NANTES on ATIS NANTES 126.930 or NANTES Information 130.275 - 119.400 (s)</p>	<p>RNP APCH</p>	<p>EGNOS Ch 62580 E21A RDH : 49</p>	<p>VAR 0° (20)</p>
--	-----------------	---	----------------------------



THR ← (NM) 0 4.8 8.8

MNM AD : distances verticales en pieds, RVR et VIS en mètres / vertical distances in feet, RVR and VIS in metres. REF HGT : ALT THR

CAT	LPV			LNAV			MVL / Circling (1)		MVL/Circling (1)(2) Absence ATS		DIST RW21				
	DA (H)	RVR	OCH	MDA (H)	RVR	OCH	MDA (H)	VIS	MDA (H)	VIS	NM	ALT (HGT)	2	3	4
A	710 (300)		288	820 (410)	1500	407	1000 (590)	1500	1120 (710)	1500		1100 (690)	1420 (1010)	1740 (1330)	
B	710 (300)	1400	300		1500		1000 (590)	1600	1120 (710)	1600					
C	720 (310)		308		1900		1090 (680)	2400	1220 (810)	2400					

Observations / Remarks : (1) MVL interdites à l'Est de la piste. Circuit à droite RWY 21 / Circling prohibited East of RWY. Right hand circuit RWY 21.
(2) HJ seulement / Daytime only.
Panne de guidage GNSS lors de l'approche / Loss of GNSS guidance during approach : voir/see AIP ENR 1.5.

FAF - RW21	4.8 NM	70 kt 4 min 9	80 kt 3 min 38	90 kt 3 min 38	100 kt 2 min 54	110 kt 2 min 38	120 kt 2 min 25	130 kt 2 min 14	140 kt 2 min 04	150 kt 1 min 56	160 kt 1 min 49	170 kt 1 min 42	180 kt 1 min 37
VSP (ft/min)		370	420	480	530	580	640	690	740	800	850	900	960

RNP Z RW21												
RMK	-											REF NAV/VAID :
Leg sequence	P/T	ID	Fly Over	Direction MAG °	Direction True °	Distance (NM or min)	Turn	MINM altitude (FL or AMSL ft)	MAX altitude (FL or AMSL ft)	MAX IAS (kt)	vertical angle (°) / TCH (m)	Nav Spec
INA OLALU	IF	OLALU	-	-	-	-	-	2800	-	210	-	RNP APCH
	TF	IOU21	-	114	114.6	5.0	R	2000	-	210	-	RNP APCH
INA NUVNU	IF	NUVNU	-	-	-	-	-	2800	-	210	-	RNP APCH
	TF	IOU21	-	205	205.1	5.0	-	2000	-	210	-	RNP APCH
INA ENOBU	IF	ENOBU	-	-	-	-	-	2800	-	210	-	RNP APCH
	TF	IOU21	-	295	295.6	5.0	L	2000	-	210	-	RNP APCH
APCH	TF	FOU21	-	205	205.1	4.0	-	2000	2000	-	-	RNP APCH
	TF	RW21	Yes	205	205.1	4.8	-	-	-	-	-3,0° / 15	RNP APCH
	TF	OU504	Yes	205	205.1	2.4	-	-	-	-	-	RNP APCH
	DF	OLALU	-	-	-	-	R	-	-	210	-	RNP APCH
HLDG	-	ENOBU	-	-	-	-	-	-	-	-	-	-

Input data

Operation Type	0
SBAS Provider	1
Airport Identifier	LFOU
Runway	21
Runway Direction	0
Approach Performance Designator	0
Route Indicator	Z
Reference Path Data Selector	0
Reference Path Identifier	E21A
LTP/FTP Latitude	470515.9400N
LTP/FTP Longitude	0005223.5810W
LTP/FTP Ellipsoidal Height (metres)	172.2
FPAP Latitude	470426.2010N
Delta FPAP Latitude (seconds)	-49.7390
FPAP Longitude	0005257.5590W
Delta FPAP Longitude (seconds)	-33.9780
Threshold Crossing Height	15.00
TCH Units Selector	1
Glidepath Angle (degrees)	3.00
Course Width (metres)	105.00
Length Offset (metres)	320
HAL (metres)	40.0
VAL (metres)	50.0

Output data

Data Block	10 15 0F 06 0C 15 D0 00 01 31 32 05 48 37 35 14 C6 10 A0 FF BA 1A 6A 7B FE 8C F6 FE 2C 81 2C 01 64 28 C8 FA 3F EB 38 C6
Calculated CRC Value	3FEB38C6