

Horaires sauf indication contraire / Timetables unless otherwise specified
AIP France : UTC HIV ; HOR ETE : - 1HR / UTC WIN ; SKED SUM : - 1HR
AIP CAR SAM NAM, AIP PAC-P, AIP PAC-N, AIP RUN: UTC

AD 2 LFEV.1

Indicateur d'emplacement - nom de l'aérodrome *Aerodrome location indicator - name*

LFEV - GRAY SAINT ADRIEN

AD 2 LFEV.2

Données géographiques et administratives de l'aérodrome *Aerodrome geographical and administrative data*

1	Position GEO ARP Situation de l'ARP / <i>ARP location</i>	47°25'56"N 005°37'17"E
2	Direction, distance de la ville <i>Direction, distance from city</i>	2 km SE GRAY
3	Altitude de référence / <i>Reference elevation</i> Température de référence / <i>Reference temperature</i>	685 ft 28 ° C
4	Ondulation du géoïde / <i>Geoid undulation</i>	156 ft
5	Déclinaison magnétique / <i>Magnetic variation</i> Année (variation annuelle) / <i>Year (annual change)</i>	2.00°E 2020 (0.17°)
6	Gestionnaire de l'AD / <i>AD administration</i> Adresse / <i>Address</i> Telephone FAX TELEX AFS	AERoclUB DE GRAY ET DE SA REGION Aérodrome 70100 GRAY 03 84 65 00 84 ou/or 06 43 36 64 57
7	Type de trafic / <i>Type of traffic</i>	IFR, VFR
8	Observations / <i>Remarks</i>	E-mail : aero.gray@free.fr Site internet : http://gray-aeroclub.fr

AD 2 LFEV.3

Horaires *Operational hours*

1	Gestionnaire de l'AD / <i>AD administration</i>	HX	
2	Douanes et police / <i>Customs and immigration</i>	O/R	
3	Services de santé / <i>Health and sanitary</i>		
4	BIA, BRIA / <i>AIS briefing office</i>	LE BOURGET (voir/see GEN)	
5	BDP / <i>ARO</i>		
6	Bureau MET / <i>MET briefing office</i>	VFR (voir / see AIP GEN 3.5 ; station : NIL)	
7	ATS	NIL	
8	Avitaillement / <i>Fueling</i>	100 LL et JET A1 : H24, 7j / 7 Paiements carte TOTAL sur automate.	100LL and JET A1 : H24, 7 days on 7 Payments TOTAL card with automaton.
9	Services de manutention / <i>Handling</i>		
10	Sûreté / <i>Safety</i>		
11	Dégivrage / <i>De-icing</i>		
12	Observations / <i>Remarks</i>		

AD 2 LFEV.4

Services d'escale et d'assistance *Handling services and facilities*

1	Moyens de manutention de fret <i>Cargo handling facilities</i>		
2	Types de carburants et lubrifiants <i>Fuel and oil types</i>	100 LL - JET A1	
3	Moyens et capacités d'avitaillement <i>Fueling facilities and capacities</i>	Automate	Automaton
4	Moyens de dégivrage / <i>De-icing facilities</i>		
5	Hangar pour aéronefs de passage <i>Hangar space for visiting aircraft</i>	Prendre contact avec les clubs et/ou les entreprises basés.	Contact the based flying clubs and/or enterprises.
6	Réparations pour aéronefs de passage <i>Repair facilities for visiting aircraft</i>	JG Aviation TEL : 03 84 65 51 11 E-mail : gilbert.salfati@jgaviation.eu	Gray Light Aviation TEL : 03 84 65 51 11 E-mail : info@gray-lightaviation.com
7	Observations / <i>Remarks</i>		

AD 2 LFEV.5

Services aux passagers Passenger facilities

1	Hôtels	Hôtels et gîtes à proximité	Hotels and lodges nearby
2	Restaurants	Restaurants à proximité	Restaurants nearby
3	Moyens de transport / <i>Transportation facilities</i>	Taxis et véhicules de location à proximité	Taxis and rental vehicles nearby
4	Services médicaux / <i>Medical facilities</i>		
5	Services bancaires et postaux <i>Bank and Post Office</i>		
6	Office de tourisme / <i>Tourist office</i>		
7	Observations / <i>Remarks</i>		

AD 2 LFEV.6

Services de sauvetage et de lutte contre l'incendie Rescue and fire fighting services

1	Niveau RFFS de l'AD <i>AD level for fire fighting</i>	1	
2	Moyens de sauvetage / <i>Rescue equipment</i>		
3	Moyens d'enlèvement des aéronefs accidentés <i>Capability for removal of disabled aircraft</i>		
4	Observations / <i>Remarks</i>		

AD 2 LFEV.7

Disponibilité saisonnière, déneigement Seasonal availability, clearing

1	Type d'équipements / <i>Type of clearing equipment</i>		
2	Priorités de dégagement / <i>Clearance priority</i>		
3	Observations / <i>Remarks</i>		

AD 2 LFEV.8

Aires de trafic, TWY et emplacements de vérification Aprons, TWY and check locations

1	Revêtement de l'aire de trafic / <i>Apron surface</i>	Enrobé et herbe	Asphalt and grass
	Résistance de l'aire de trafic / <i>Apron strength</i>	12 F/D/W/T	
2	Largeur TWY / <i>TWY width</i>	TWY A : 7 m ; TWY B : 10,5 m ; TWY C : 7m.	
	Revêtement des TWY / <i>TWY surface</i>	Enrobé	Asphalt
	Résistance des TWY / <i>TWY strength</i>	TWY A et / and B : 12 F/D/W/T - TWY C : 1500 kg max.	
3	Emplacement des ACL / <i>ACL location</i>	Aire de trafic aviation générale Aire de trafic J.G.Aviation	Apron general aviation Apron J.G.Aviation
	Altitude des ACL / <i>ACL elevation</i>	Aviation générale : 207,33 m (679 ft) J.G.Aviation : 209,483 m (686 ft)	General aviation : 207,33 m (679 ft) J.G.Aviation : 209,483 m (686 ft)
4	Points de vérification VOR / <i>VOR checkpoints</i>		
5	Points de vérification INS / <i>INS checkpoints</i>		
6	Observations / <i>Remarks</i>	TWY A réservé aux aéronefs dont la largeur du train principal est inférieure à 4 m et dont l'envergure est inférieure à 15 m. TWY C réservé aux aéronefs dont la largeur du train principal est inférieure à 3 m et dont l'envergure est inférieure à 15 m.	TWY A reserved for aircraft whose main gear overall width is lower than 4 m and wingspan lower than 15 m. TWY C reserved for aircraft whose main gear overall width is lower than 3 m and wingspan lower than 15 m.

AD 2 LFEV.9

Guidage et contrôle des mouvements à la surface, balisage / Surface movement guidance and control system, marking

1	ID postes de stationnement <i>Aircraft stands ID signs</i>		
	Lignes de guidage TWY / <i>TWY guide lines</i>		
	Systèmes de guidage pour l'accostage des aéronefs <i>Visual docking/parking guidance system</i>		
2	Marquage RWY et TWY / <i>RWY and TWY marking</i>	Marques de seuils et d'identification de piste, marques de point cible, lignes axiales de piste et de voies de circulation, points d'attente.	RWY thresholds and designation markings, aiming point markings, RWY and TWY center lines, holding points.
	Balisage RWY et TWY / <i>RWY and TWY lighting</i>	Voir/see AD 2 LFEV .14/15	
3	Barres d'arrêt / <i>Stop bars</i>		
4	Observations / <i>Remarks</i>		

AD 2 LFEV.10

Obstacles aux abords de l'aérodrome Aerodrome obstacles

Voir carte d'aérodrome OACI et cartes d'obstacles / <i>See aerodrome ICAO chart and obstacle charts</i>			
---	--	--	--

AD 2 LFEV.11

Renseignements météorologiques *Meteorological information*

1	Centre MET associé / <i>Associated MET Office</i>	VFR voir / see GEN VAC - IFR voir / see AIP GEN 3.5
2	Horaires de service / <i>Hours of service</i>	voir/see AD 2 LFEV .3
	Centre MET hors HOR / <i>MET Office outside HOR</i>	
3	Centre MET responsable des TAF <i>Office in charge of TAF</i>	
	Période de validité / <i>Validity period</i>	
4	Type de prévision d'atterrissage <i>Type of landing forecast</i>	
	Périodicité / <i>Interval of issuance</i>	
5	Briefing, consultation	
6	Documentation de vol / <i>Flight documentation</i>	
	Langue utilisée / <i>Language used</i>	
7	Cartes, autres informations <i>Charts, other information</i>	
8	Équipement complémentaire <i>Supplementary equipment</i>	
9	Organismes ATS desservis / <i>ATS units served</i>	
10	Informations complémentaires <i>Additional information</i>	

AD 2 LFEV.12

Caractéristiques physiques des pistes *Runway physical characteristics*

RWY ID	Orientation Geo (MAG)	Dimensions RWY	PCN	Surface	Position GEO THR (DTHR)	ALT	SWY CWY	Bande Strip	
07	075 (074)	1025 x 23	12 F/D/W/T	revêtue / paved	47°25'49.74"N 005°36'40.50"E	THR: 668 ft		1145 x 150	(1)
25	255 (254)	1025 x 23	12 F/D/W/T	revêtue / paved	47°25'58.27"N 005°37'27.77"E	THR: 685 ft		1145 x 150	(2)
07L	075 (074)	860 x 80		non revêtue / not paved	47°25'51.37"N 005°36'39.37"E	THR: 663 ft			
25R	255 (254)	860 x 80		non revêtue / not paved	47°25'58.53"N 005°37'19.03"E	THR: 673 ft			
07R		350 x 20		non revêtue / not paved	47°25'51.36"N 005°36'54.26"E	THR: 669 ft			
25L		350 x 20		non revêtue / not paved	47°25'54.28"N 005°37'10.40"E	THR: 673 ft			

(1) RESA 90m x 46m

(2) RESA 90m x 46m

AD 2 LFEV.13

Distances déclarées *Declared distances*

RWY ID	TORA	TODA	ASDA	LDA	Observations Remarks
07	1025	1025	1025	1025	
25	1025	1025	1025	1025	
07L	860	860	860	860	Réservée aux avions basés Reserved for home-based ACFT
25R	860	860	860	860	Réservée aux avions basés Reserved for home-based ACFT
07R	350	350	350	350	Réservée aux ULM basés Reserved for home-based microlights
25L	350	350	350	350	Réservée aux ULM basés Reserved for home-based microlights

AD 2 LFEV.14

Balisage d'approche et de piste *Approach and runway lighting*

RWY ID	APCH	THR couleur colour	PAPI/VASIS	MEHT	TDZ Longueur Length	Balisage axial Centerline LGT			
						Longueur Length	Espacement Spacing	Couleur Colour	Intensité Intensity
07		G	PAPI 3.5 ° 6.1 %	36 ft					
25		G	PAPI 4.0 ° 7.0 %	39 ft					
RWY ID	Balisage latéral Edge lighting				Extrémité RWY end		SWY		
	Longueur Length	Espacement Spacing	Couleur Colour	Intensité Intensity	Couleur Colour		Longueur Length	Couleur Colour	
07	1025	60	W	LIL	R				(1)
25	1025	60	W	LIL	R				

(1) Surface de protection obstacle PAPI limitée à 9 km.
PAPI obstacle protection surface limited to 9 km.

AD 2 LFEV.15 Autres balisages, système d'alimentation de secours *Other lighting, secondary power supply*

1	ABN IBN		
2	Té d'atterrissage / <i>LDI</i> Anémomètre / <i>Anemometer</i>		
3	Balisage axial TWY / <i>TWY centre line lighting</i> Balisage latéral TWY / <i>TWY edge lighting</i>	TWY A : balises réfléchissantes. TWY B : lampes bleues. TWY C : NIL	TWY A : retroreflecting lights. TWY B : blue lights. TWY C : NIL
4	Alimentation de secours / <i>Secondary power unit</i> Temps de commutation / <i>Switch-over time</i>	Conforme aux prescriptions : groupe + onduleur < 15 s	Compliant with prescriptions : power unit + inverter
5	Observations / <i>Remarks</i>		

AD 2 LFEV.16 Aire de poser pour hélicoptères *Helicopter landing area*

1	Description	
---	-------------	--

AD 2 LFEV.17 Espaces ATS *ATS airspaces*

Identification et limites latérales <i>Identification and lateral limits</i>	Classe <i>Class</i>	Limites verticales <i>Vertical limits</i>	Service / Service Indicatif d'appel (langue) <i>Call-sign (language)</i>	Observations <i>Remarks</i>
	G			NIL

AD 2 LFEV.18 Moyens de radiocommunication ATS *ATS radiocommunication facilities*

Service	Indicatif d'appel (langue) <i>Call-sign (language)</i>	FREQ	HOR	Observations <i>Remarks</i>
A/A	GRAY Information (FR)	118.840 MHz	HX	

AD 2 LFEV.19 Moyens radio de navigation et d'atterrissage *Radio navigation and landing aids*

Type (CAT ILS)	ID	FREQ	HOR	Position GEO	ALT au pied <i>Root ALT</i>	Portée <i>Coverage</i>	RDH (pente) <i>(slope)</i>	Situation <i>Location</i>

AD 2 LFEV.20 Règlements de circulation locaux *Local traffic regulations*

<p>20.1 VOLS IFR En IFR, accès uniquement à la piste par le point d'attente B.</p> <p>20.2 RESTRICTIONS D'UTILISATION Seule la voie de circulation B est utilisable en vol aux instruments de nuit. En cas d'indisponibilité du PAPI 07, l'atterrissage de nuit est interdit en piste 07. En cas d'indisponibilité du PAPI 25, l'atterrissage de nuit est interdit en piste 25.</p>	<p>20.1 IFR FLIGHTS <i>On IFR, access to the runway only by holding point B.</i></p> <p>20.2 USE RESTRICTIONS <i>Only TWY B is available for VFR flights by night. In case of unavailability of PAPI 07, landing by night RWY 07 is forbidden. In case of unavailability of PAPI 25, landing by night RWY 25 is forbidden.</i></p>
---	--

AD 2 LFEV.22 Procédures de vol *Flight procedures*

<p>22.1 VOLS AU DEPART <u>Consignes recommandées pour un départ IFR</u> RWY 07 : Monter à 6% (1)(2) Rm 074°. A 1178 (500) route directe en montée à 6% jusqu'à l'altitude de sécurité en route. RWY 25 : Monter à 6,5% (3)(4) Rm 254°. A 1178 (500) route directe en montée à 6,5% jusqu'à l'altitude de sécurité en route. (1) Le relief d'altitude 817 (139) dans le 080° de l'ARP à 750 m impose une pente théorique de 6 % jusqu'à l'altitude de sécurité en route. (2) La pente au décollage fait abstraction de l'obstacle d'altitude 696 (18) à 146 m dans le 160° de l'ARP et de la végétation d'altitude 700 (22) à 155 m dans le 153° de l'ARP. (3) Le relief d'altitude 851 (173) dans le 247° à 1700 m de l'ARP impose une pente théorique de montée de 6,5 % jusqu'à l'altitude de sécurité en route. (4) La pente au décollage fait abstraction de la végétation d'altitude 771 (93) à 1030 m dans le 250° de l'ARP.</p>	<p>22.1 DEPARTING FLIGHTS <u>Recommended instructions for IFR departures</u> RWY 07 : Climb 6% (1)(2) MAG 074° to 1178 (500) then route direct climbing 6% to enroute safety altitude. RWY 25 : Climb 6,5% (3)(4) MAG 254° to 1178 (500) then route direct climbing 6,5% to enroute safety altitude. (1) The 817 (139) relief 080° ARP at 750 m, forces a 6% theoretical climb slope up to the en-route safety altitude. (2) Takeoff slope doesn't take into account the 696 (18) obstacle 160° ARP at 146 m, and the 700 (22) vegetation 153° ARP at 155 m. (3) The 851 (173) relief 247° 1700 m away from the ARP forces a 6.5% theoretical climb slope up to the en-route safety altitude. (4) Takeoff slope doesn't take into account the 771 (93) vegetation 250° ARP at 1030 m.</p>
---	--

AD 2 LFEV.23 Renseignements supplémentaires *Additional information*

<p>23.1 EQUIPEMENT AD PCL sur FREQ A/A : - 3 coups pour allumer le balisage, - 5 coups pour couper le balisage.</p>	<p>23.1 AD EQUIPMENT PCL on A/A FREQ : - 3 strokes to switch lighting on, - 5 strokes to switch lighting off.</p>
--	--

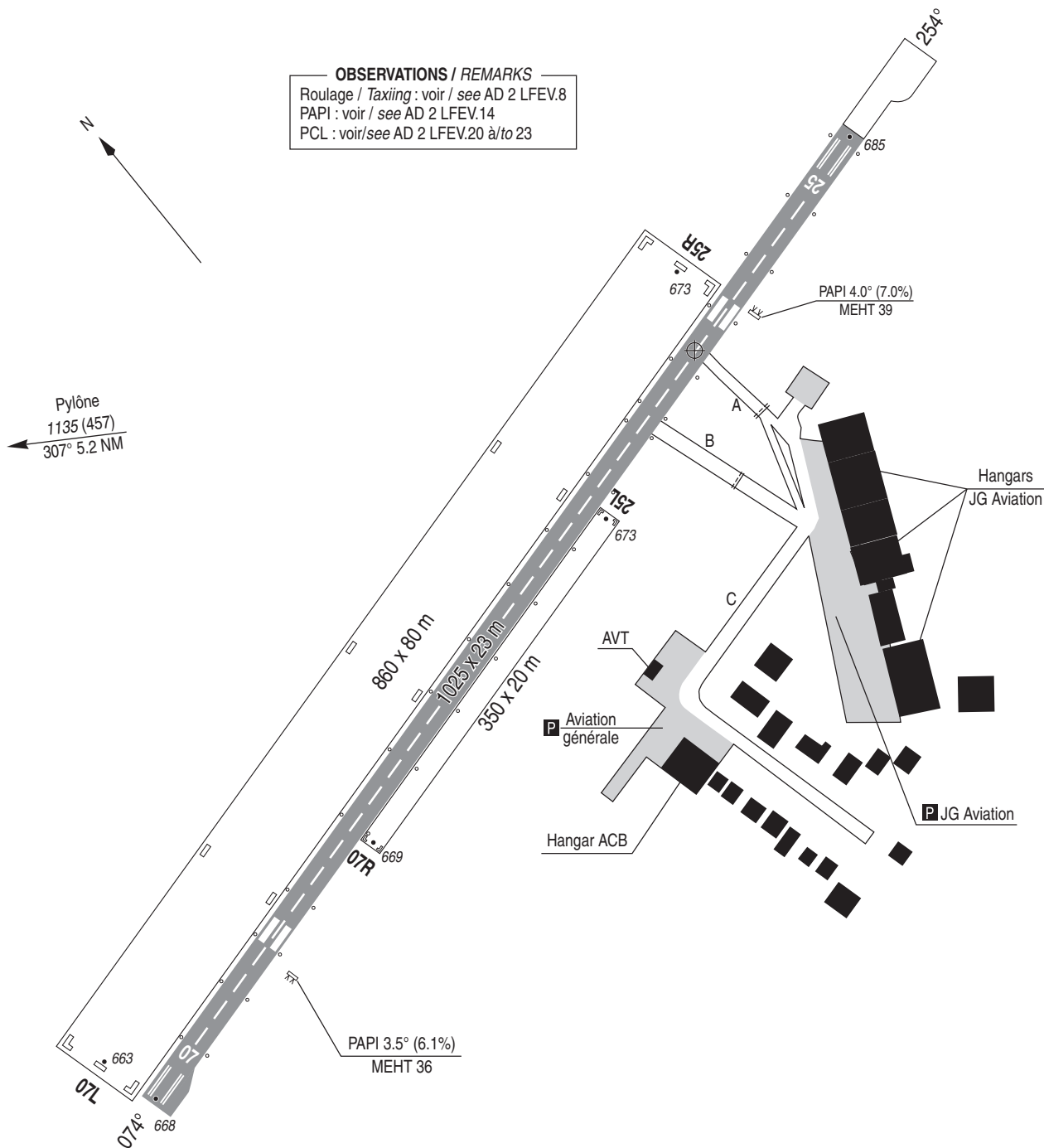
AD 2 LFEV.24 Cartes relatives à l'aérodrome *Charts related to the aerodrome*

CARTE D'AERODROME
Aerodrome chart

A/A : 118.840 (FR seulement/only)

GRAY SAINT ADRIEN
47 25 56 N - 005 37 17 E
ALT AD : 685 (25 hPa)

VAR 1°E (15)



LEGENDE / KEY

- == Point d'attente
Holding point
- Aire de trafic
Apron

ALT / HGT : ft
GUND : 156 ft



COORDONNEES SEUILS / THR coordinates		
TYPE	LATITUDE	LONGITUDE
THR 07	47°25'49.74" N	005°36'40.50" E
THR 25	47°25'58.27" N	005°37'27.77" E

RWY	BALISAGE / Lighting		TORA	TODA	ASDA	LDA	NATURE Surface	RESIST. Strength	MINIMUM TKOF (RVR : m)			
	APCH	RWY							CAT A	CAT B	CAT C	CAT D
07	NIL	BI	1025	1025	1025	1025	Revêtuë	12 F/D/W/T	800	800	-	-
25	NIL	BI	1025	1025	1025	1025	Paved		800	800	-	-

DATA

GRAY SAINT ADRIEN

POINTS / REPERES ESSENTIELS DES PROCEDURES*Waypoints / procedures main fixes*

Identification	Coordonnées		RNAV	CONV
	<i>Coordinates</i>			
EV401	47°28'27.8"N	005°22'41.4"E	X	
EV402	47°18'48.3"N	005°26'28.4"E	X	
IEV07	47°23'38.1"N	005°24'35.1"E	X	
FEV07	47°24'33"N	005°29'42.2"E	X	
EV405	47°28'32.9"N	005°35'36.5"E	X	
RW07	47°25'49.74"N	005°36'40.50"E	X	

APPROCHE AUX INSTRUMENTS

GRAY SAINT ADRIEN

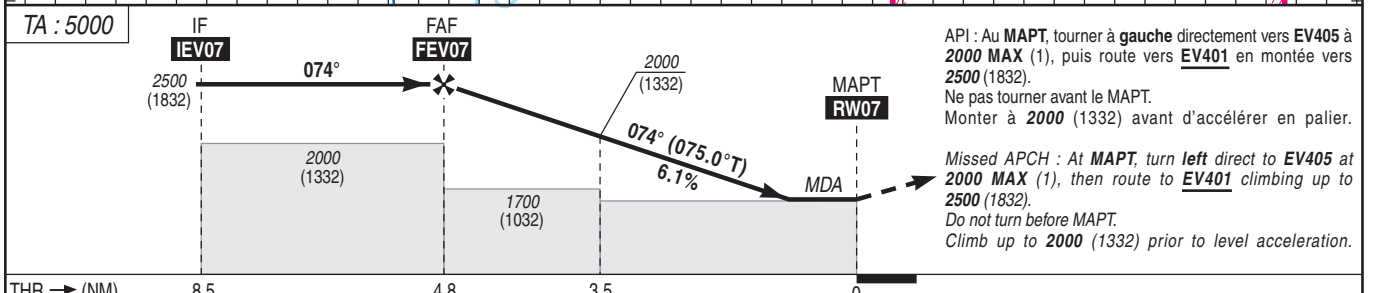
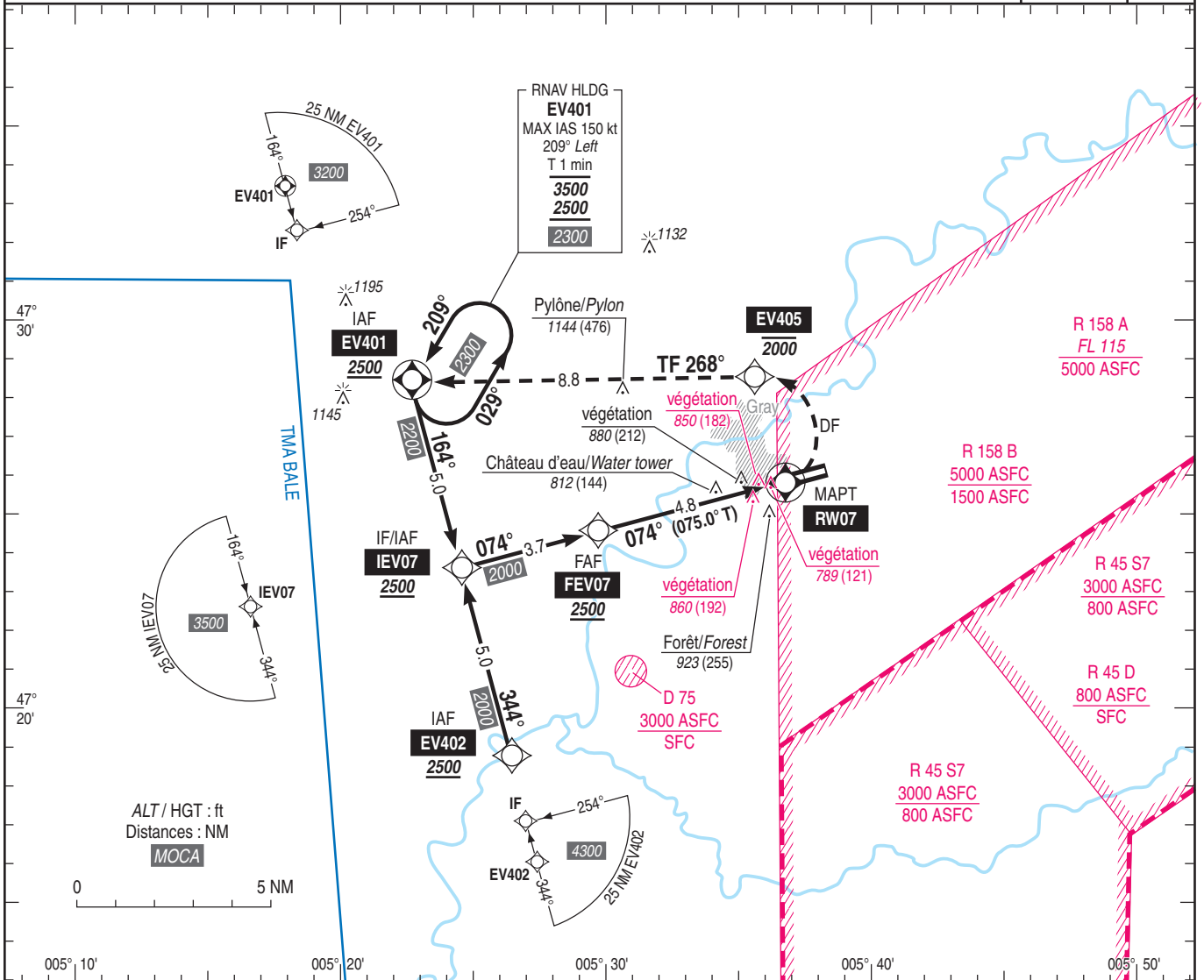
Instrument approach

CAT A B

ALT AD : 685, THR : 668 (25 hPa)

RNP A RWY 07

ATIS : NIL TWR : NIL A/A : 118.840 MHz (FR seulement/only). Obtenir / Obtain QNH auprès de / from ATIS BALE 127.880 ou / or BALE Information 135.850	RNP APCH	VAR 1° E (15)
---	-----------------	---------------------



API : Au MAPT, tourner à gauche directement vers EV405 à 2000 MAX (1), puis route vers EV401 en montée vers 2500 (1832).
 Ne pas tourner avant le MAPT.
 Monter à 2000 (1332) avant d'accélérer en palier.
 Missed APCH : At MAPT, turn left direct to EV405 at 2000 MAX (1), then route to EV401 climbing up to 2500 (1832).
 Do not turn before MAPT.
 Climb up to 2000 (1332) prior to level acceleration.

THR → (NM) 8.5 4.8 3.5 0 REF HGT : ALT THR

MNM AD : distances verticales en pieds, VIS en mètres / vertical distances in feet, VIS in metres.

CAT	MVL / Circling (2) HJ seulement / only (3)		MVL / Circling (2) HJ seulement / only (3) Sans/Without QNH local		DIST RW07		
	MDA (H)	VIS	MDA (H)	VIS	NM	4	3
A	1180 (520)	1500	1530 (860)	1500	ALT	2200	1820
B		1600		1600	(HGT)	(1522)	(1152)
							2
							1450
							(781)

Observations / Remarks : (1) La contrainte à 2000 MAX peut être levée si LF-R 158 B inactive / The constraint at 2000 MAX can be lifted if LF-R 158 B inactive.
 (2) MVL interdites au Nord de la piste / Circling prohibited North of RWY. (3) Absence ATS

FAF - RW07	4.8 NM	70 kt 4 min 07	85 kt 3 min 23	100 kt 2 min 53	115 kt 2 min 30	130 kt 2 min 13
VSP (ft/min)		Non disponibles / Not available				

RNP A RWY 07												
RMK	Leg sequence	Path Terminator	Waypoint Identification	Fly Over	Direction MAG (°)	Direction True (°)	Distance (NM)	Turn direction	MAG VAR 2015 1.1°E			Ref NAV AID :-
									MINM Altitude (FL or AMSL ft)	MAX Altitude (FL or AMSL ft)	MAX IAS (kt)	
	HLDG		EV 401	Yes	209	210.1	T 1 min	L	2500	3500	150	
	INA EV401	IF	EV401	-					2500			
		TF	IEV07	-	164	165.1	5,0		2500			
	INA EV402	IF	EV402	-					2500			
		TF	IEV07	-	344	345.1	5,0	-	2500			
	INA IEV07	IF	IEV07	-					2500			
		IF	IEV07						2500			
	APCH	TF	FEV07	-	074	075.0	3,7		2500			
		TF	RW07	Yes	074	075.0	4,8	-				-3.5/12
		DF	EV405					L		2000		
		TF	EV 401		268	269.5	8,8	-	2500			