

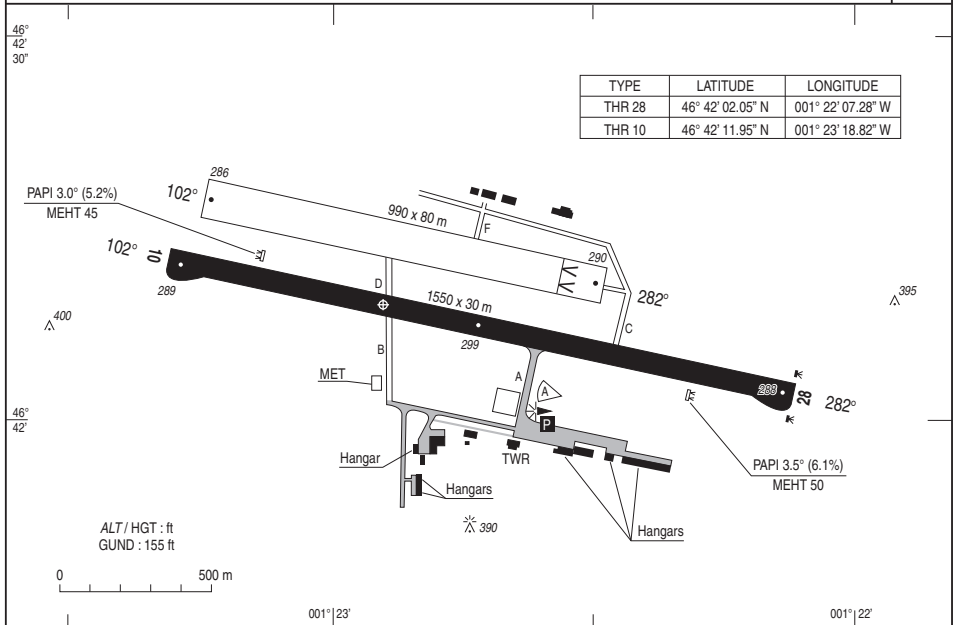
CARTE D'AERODROME
Aerodrome chart
ALT AD : 299 (11 hPa)

Ouvert à la CAP
Public air traffic

LA ROCHE SUR YON LES AJONCS
46 42 09 N - 001 22 54 W

ATS : AFIS : 16/09-31/03 : LUN-VEN/MON-FRI : 0800-1130, 1300-1600
SAM/SAT : 0830-1130, 1300-1600
01/04-15/09 : LUN-VEN/MON-FRI : 0800-1130, 1300-1600
SAM-DIM et JF/SAT-SUN and HOL : 0830-1130, 1300-1600
En dehors de ces HOR : PPR AFIS la veille avant 1100 ou dernier jour ouvrable avant le vol.
Outside these SKED: PPR AFIS before 1100 on the previous day or on the last working day before flight.
(ETE/SUM: - 1 HR) ☎ 02 51 37 46 03 - FAX : 02 51 46 27 71
BRIA : NANTES (voir/see GEN 3.1)
AVT : Carburants/Fuel : 100 LL, JET A1 (CIV-MIL) - Lubrifiants/Lubricants : NIL
100 LL : automate H24 par carte bancaire ou HOR AFIS jusqu'à 30 mn avant fermeture. /automatic dispenser H24 with credit card or AFIS SKED until 30 mn before closing.
JET A1 : HOR AFIS jusqu'à 30 mn avant fermeture. En dehors de ces HOR : PPR AFIS la veille avant 1100 ou dernier jour ouvrable avant le vol. / AFIS SKED until 30 mn before closing. Outside these SKED: PPR AFIS before 1100 on the previous day or on the last working day before flight.
Péril animalier / Wildlife strike hazard : Occasionnel / Random.

VAR
1° W
(15)



RWY	BALISAGE / Lighting		TORA	TODA	ASDA	LDA	NATURE Surface	RESIST. Strength	MINIMUM TKOF (RVR : m)				
	APCH	RWY							CAT A	CAT B	CAT C	CAT D	
10	NIL	LIH	1550	1550	1550	1550	Revêtement Paved	12 F/D/W/T	400*	400*	400*	-	
28	NIL	LIH	1550	1550	1550	1550			400*	400*	400*	-	
										* HJ uniquement/only			HN : 800 m
										* Absence ATS : 550 m, HN : 800 m			

CONSIGNES RECOMMANDEES POUR UN DEPART IFR / Recommended instructions for IFR departures

Voir / See AD 2 LFRI.22

BALISAGE / Lighting :
PCL
RWY 10/28 : THR, extrémité HI
PCL
RWY 10/28: THR, RWY end LIH

OBSERVATIONS / Remarks :
Voir / See AD 2 LFRI.23

DATA

LA ROCHE SUR YON LES AJONCS

POINTS / REPERES ESSENTIELS DES PROCEDURES

Waypoints / Procedures main fixes

Identification	Coordonnées		RNAV	CONV
	Coordonnées			
ROGEK	REF Enr 4.3		X	
ROKIX	REF Enr 4.3		X	
ROLNU	REF Enr 4.3		X	
RI206	46°40'16,0" N	001°09'26,8" W	X	
RI212	46°42'39,6" N	001°26'37,0" W	X	
IAF YN	REF AD1.5			X
RILAV	REF Enr 4.3		X	
RIKLO	REF Enr 4.3		X	
RINED	REF Enr 4.3		X	
RI104	46°41'35,0" N	001°39'46,8" W	X	
RI106	46°44'06,0" N	001°37'10,1" W	X	
RI108	46°43'13,4" N	001°30'45,1" W	X	
RWY10	46°42'12,0" N	001°23'18,8" W	X	
RI112	46°41'36,4" N	001°19'02,4" W	X	
RI114	46°48'26,9" N	001°22'56,5" W	X	
RI116	46°47'02,5" N	001°36'19,2" W	X	
RI209	46°41'08,9" N	001°15'45,0" W	X	
RW28	46°42'02,1" N	001°22'07,3" W	X	

Données complémentaires à la page DATA 01

Identification	COORDONNEES	RNAV	CONV
ROGEK	46°39'15.8"N - 001°02'20.1"W	X	
ROKIX	46°44'31.5"N - 001°05'38.7"W	X	
ROLNU	46°35'19.3"N - 001°08'22.8"W	X	
YN IAF	46°41'20.8"N - 001°17'10.7"W		X
RILAV	46°45'04.0"N - 001°44'18.1"W	X	
RIKLO	46°48'13.1"N - 001°35'58.8"W	X	
RINED	46°38'29.5"N - 001°42'59.0"W	X	

APPROCHE AUX INSTRUMENTS

LA ROCHE SUR YON LES AJONCS

Instrument approach
CAT A B C

RNAV (GNSS) RWY 28

ALT AD : 299, THR : 288 (11 hPa)

APP : NANTES Approche/Approach : 124.425 - 119.4(s)

TWR : NIL

AFIS : LA ROCHE Info 119.9 (1) EN : Possible PPR la veille avant 1100.

Possible PPR before 1100 on the previous day.

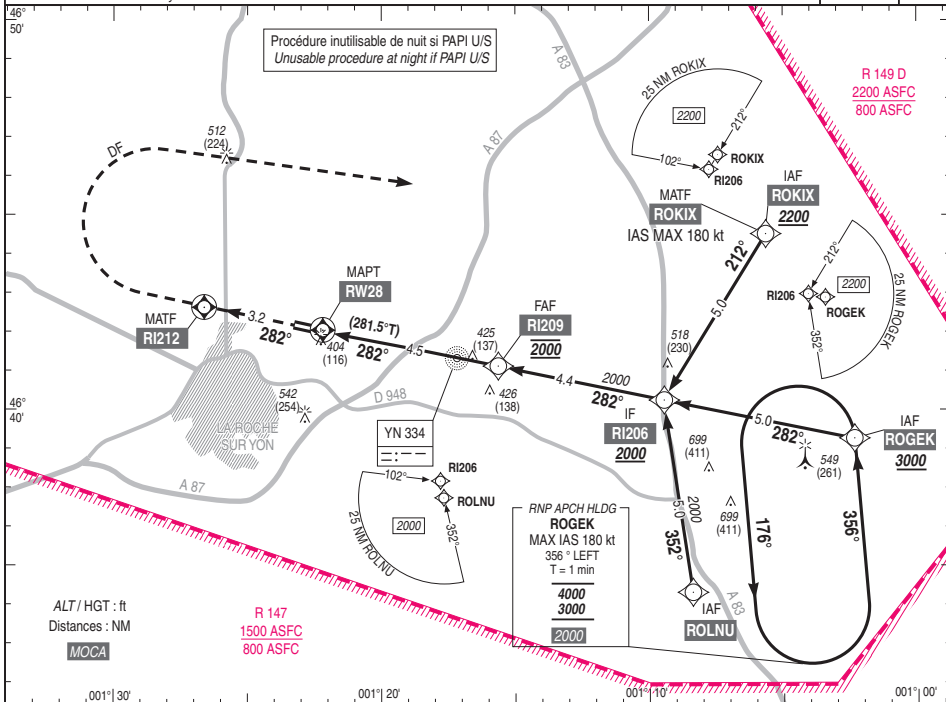
(1) Absence ATS : A/A FR seulement. Obtenir le QNH de NANTES auprès de NANTES Information 124.250 ou ATIS NANTES 126.925.

A/A FR only. Obtain NANTES QNH from NANTES Information 124.250 or NANTES ATIS 126.925.

RNP APCH

EGNOS
Ch 87317
E28A
RDH : 49

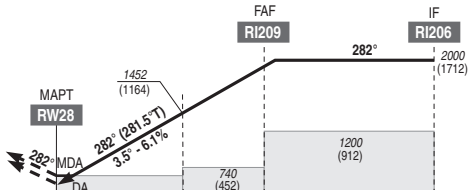
VAR
1°W
(15)



TA : 5000

API : Monter vers RI212, tourner à droite direct vers ROKIX (IAS MAX 180 kt) en montée vers 2000 (1712).
Monter à 1100 (812) avant d'accélérer en palier.

Missed APCH: Climb to RI212, turn right direct to ROKIX (IAS MAX 180 kt) climbing up to 2000 (1712).
Climb up to 1100 (812) prior to level acceleration.



THR ← (NM)

MNM AD : distances verticales en pieds, RVR et VIS en mètres / vertical distances in feet, RVR and VIS in metres.

REF HGT : ALT THR

CAT	LPV		OCH LPV	LNAV OCH : 362		MVL / Circling (2)		MVL / Circling absence ATS		DIST RW28	1	2	3	4
	DA (H)	RVR		MDA (H)	RVR	MDA (H)	VIS	MDA (H)	VIS					
A	490 (200)		197		1500	840 (540)	1500	960 (660)	1500	710	1080	1450	1820	
B	500 (220)	1200	212	650 (370)	1500	840 (540)	1600	960 (660)	1600	(422)	(792)	(1162)	(1532)	
C	510 (230)		222		1700	940 (640)	2400	1060 (760)	2400					

Observations / Remarks : (2) Circuit RWY 28 droite / Right hand circuit RWY 28.

FAF - THR	4,47 NM	70 kt 3 min 50	80 kt 3 min 21	90 kt 2 min 59	100 kt 2 min 41	110 kt 2 min 26	120 kt 2 min 14	130 kt 2 min 04	140 kt 1 min 55	150 kt 1 min 47	160 kt 1 min 41
VSP (ft/min)		435	495	555	620	680	745	805	865	930	990



API	IDENT	VSS
X	X	X

Identification Procedure		RNAV(GNSS) RWY28							Dec MAG 2015 0.8°W			vertical angle (°) / TCH (m)	Nav. Spec	
Leg sequence	P/T	ID	Flt. Over	Direction MAG °	Direction True °	Distance (NM or min)	Turn	MIN level (FL or AMSL ft)	MAX level (FL or AMSL ft)	IAS (kt)				
INA ROLNU	IF	ROLNU												RNAV1
	TF	RI206		352	351.6	5.0		2000						RNAV1
INA ROKIX	IF	ROKIX												RNAV1
	TF	RI206		212	211.6	5.0		2000						RNAV1
INA ROGEK	IF	ROGEK												RNAV1
	TF	RI206		282	281.6	5.0		2000						RNAV1
APCH	IF	RI206						2000						RNP APCH
	TF	RI209		282	281.5	4.4		2000	2000					RNP APCH
	TF	RW28	Yes	282	281.5	4.5								RNP APCH
	TF	RI212	Yes	282	281.5	3.2								RNP APCH
HLDG	DF	ROKIX					R							RNP APCH
		ROGEK	Yes	356	354.8	T 1 min	L	3000	4000	180				RNP APCH

Input data

Operation Type	0
SBAS Provider	1
Airport Identifier	LFRI
Runway	28
Runway Direction	0
Approach Performance Designator	0
Route Indicator	
Reference Path Data Selector	0
Reference Path Identifier	E28A
LTP/FTP Latitude	464202.0460N
LTP/FTP Longitude	0012207.2840W
LTP/FTP Ellipsoidal Height (metres)	135.0
FPAP Latitude	464212.8730N
Delta FPAP Latitude (seconds)	10.8270
FPAP Longitude	0012325.5050W
Delta FPAP Longitude (seconds)	-78.2210
Threshold Crossing Height	15.00
TCH Units Selector	1
Glidepath Angle (degrees)	3.50
Course Width (metres)	105
Length Offset (metres)	144
HAL (metres)	40
VAL (metres)	35

Output data

Data Block	10 09 12 06 0C 1C 00 00 01 38 32 05 7C AD 0A 14 98 A1 69 FF 46 19 96 54 00 E6 9C FD 2C 81 5E 01 64 12 C8 AF 1B 93 A3 19
Calculated CRC Value	1B 93 A3 19

Required Additional Data

ICAO Code	LF
LTP/FTP Orthometric Height (metres)	87.7
FPAP Orthometric Height (metres)	87.7

APPROCHE AUX INSTRUMENTS

LA ROCHE SUR YON LES AJONCS

Instrument approach
CAT A B C

NDB RWY 28

ALT AD : 299 (11 hPa), THR : 288

APP : NANTES Approche/Approach : 124.425 - 119.4(s)

TWR : NIL

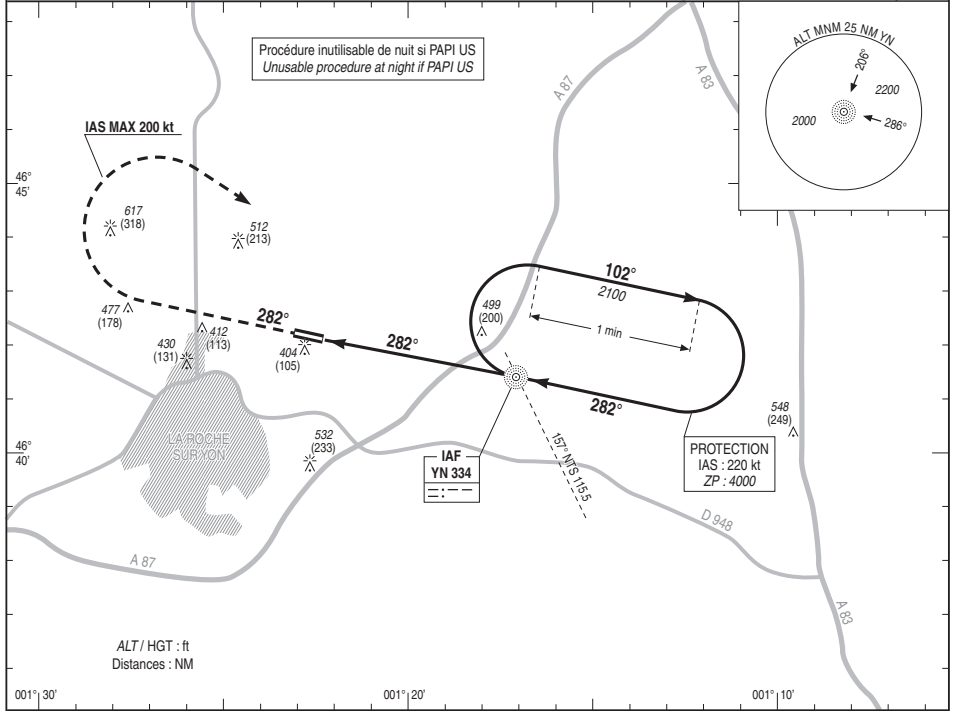
AFIS : LA ROCHE Info 119.9 (1) EN : Possible PPR la veille avant 1100.

Possible PPR before 1100 on the previous day.

(1) Absence ATS : A/A FR seulement. Obtenir le QNH de NANTES auprès de NANTES Information 124.250 ou ATIS NANTES 126.925.

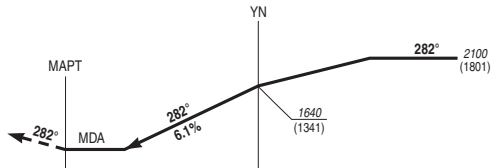
A/A FR only. Obtain NANTES QNH from NANTES Information 124.250 or NANTES ATIS 126.925.

VAR
1° W
(15)



API : Monter au QDR 282° de YN (RM 282°).
A 1200 (901), tourner à droite vers YN en montée vers 2100 (1801).
Ne pas tourner avant le MAPT.
Monter à 1200 (901) avant d'accélérer en palier.

Missed APCH : Climb QDR 282° YN (MAG 282°).
At 1200 (901), turn right towards YN climbing up to 2100 (1801).
Do not turn before MAPT.
Climb up to 1200 (901) prior to level acceleration.



THR ← (NM)

3.5

MNM AD : distances verticales en pieds, RVR et VIS en mètres / vertical distances in feet, RVR and VIS in metres.

REF HGT : ALT AD

CAT	NDB		MVL / Circling (2)		MVL / Circling (2) absence ATS	
	MDA (H)	RVR	MDA (H)	VIS	MDA (H)	VIS
A	840 (540)	1500	840 (540)	1500	960 (660)	1500
B	840 (540)	1600	840 (540)	1600	960 (660)	1600
C	940 (640)	2400	940 (640)	2400	1060 (760)	2400

Observations / Remarks : (2) Circuit RWY 28 droite / Right hand circuit RWY 28.

NDB - MAPT	3.5 NM	70 kt 2 min 59	80 kt 2 min 37	90 kt 2 min 19	100 kt 2 min 05	110 kt 1 min 54	120 kt 1 min 44	130 kt 1 min 36	140 kt 1 min 29	150 kt 1 min 23	160 kt 1 min 18
VSP (ft/min)		440	500	560	620	680	750	810	870	930	990



API	IDENT	VSS
X	X	

AMDT 11/16 CHG : suppression DTHR 28, minima.

APPROCHE AUX INSTRUMENTS

Instrument approach
CAT A B C

LA ROCHE SUR YON LES AJONCS

ALT AD : 299 (11 hPa), DTHR : 289

RNAV (GNSS) RWY 10

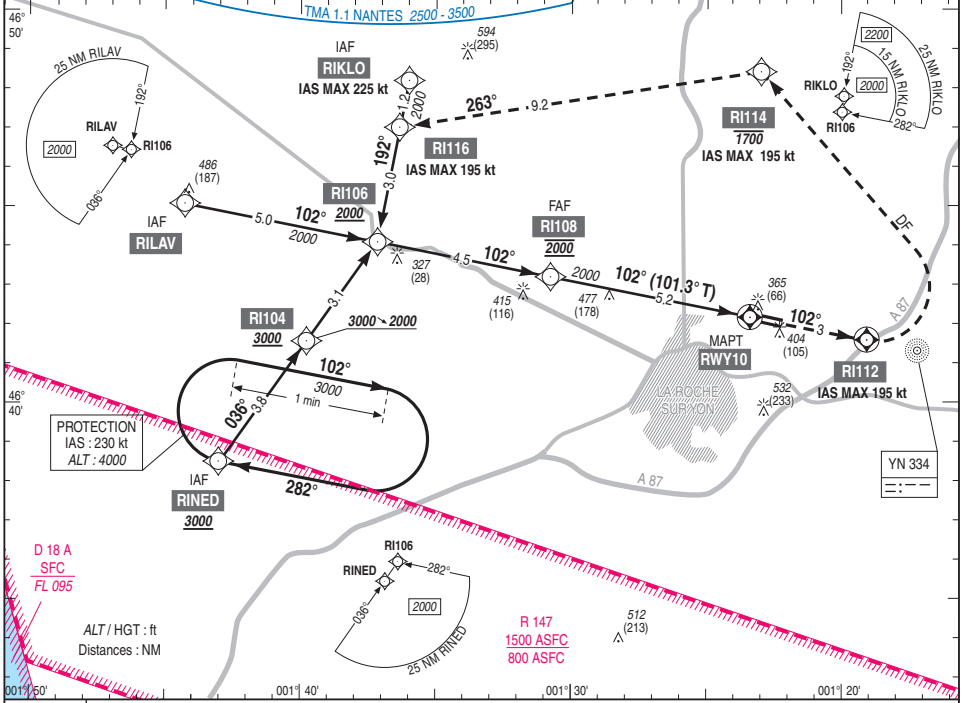
APP : NANTES Approche/Approach : 124.425 - 119.4(s)

TWR : NIL

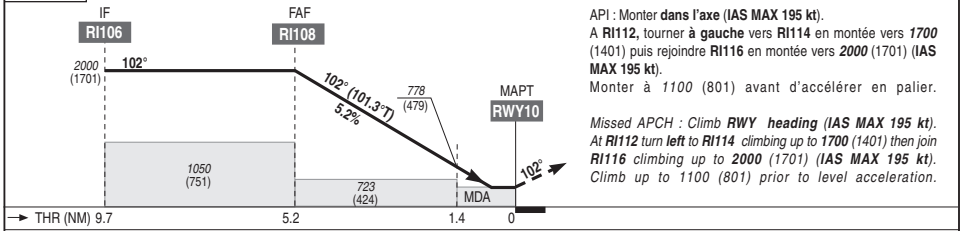
AFIS : LA ROCHE Info 119.9 (1) EN : Possible PPR la veille avant 1100.
Possible PPR before 1100 on the previous day.

(1) Absence ATIS : A/A FR seulement. Obtenir le QNH de NANTES auprès de NANTES Information 124.250 ou ATIS NANTES 126.925.
A/A FR only. Obtain NANTES QNH from NANTES Information 124.250 or NANTES ATIS 126.925.

VAR
1°W
(15)



TA : 5000



API : Monter dans l'axe (IAS MAX 195 kt).
A RI112, tourner à gauche vers RI114 en montée vers 1700 (1401) puis rejoindre RI116 en montée vers 2000 (1701) (IAS MAX 195 kt).
Monter à 1100 (801) avant d'accélérer en palier.

Missed APCH : Climb RWY heading (IAS MAX 195 kt).
At RI112 turn left to RI114 climbing up to 1700 (1401) then join RI116 climbing up to 2000 (1701) (IAS MAX 195 kt).
Climb up to 1100 (801) prior to level acceleration.

MNM AD : distances verticales en pieds, RVR et VIS en mètres / vertical distances in feet, RVR and VIS in metres.						REF HGT : ALT AD
CAT	LNAV OCH : 312	MVL / Circling ⁽¹⁾		MVL / Circling ⁽¹⁾ absence ATIS		DIST RWY 10
		MDA (H)	RVR	MDA (H)	VIS	
A		840 (540)	1500	960 (660)	1500	5 1930 (1631)
B	620 (320)	840 (540)	1600	960 (660)	1600	4 1610 (1311)
C		940 (640)	2400	1060 (760)	2400	3 1295 (996)
						2 975 (676)
						1 655 (356)

Observations / Remarks : (1) Circuit RWY 28 droite / Right hand circuit RWY 28.

	FAF - THR	70 kt	80 kt	90 kt	100 kt	110 kt	120 kt	130 kt	140 kt	150 kt	160 kt
	5.22 NM	4 min 28	3 min 55	3 min 29	3 min 08	2 min 51	2 min 37	2 min 25	2 min 14	2 min 05	1 min 57
		370	420	480	530	580	640	690	740	800	850

LA ROCHE SUR YON LES AJONCS

PRECODING (GNSS) RWY 10

Leg sequence	P/T	ID	Fly Over	Direction MAG °	Direction True °	Distance (NM or min)	Turn (#)	MAG VAR 2015 0.8°W		IAS (kt)	vertical angle (°) / TCH (m)	Nav Spec
								MNM level (FL or AMSL or AMSL #)	MAX level (FL or AMSL #)			
INA RINED	IF	RINED						3000				RNAV1
	TF	R1104			035.5	3.8		3000				RNAV1
	TF	R1106		36	035.5	3.1	R	2000				RNAV1
INA RILAV	IF	RILAV										RNAV1
	TF	R1106		102	101.1	5		2000				RNAV1
INA RIKLO	IF	RIKLO								225		RNAV1
	TF	R1116		192	191.2	1.2						RNAV1
	TF	R1106		192	191.2	3	L	2000				RNAV1
	TF	R1108		102	101.2	4.5		2000	2000			RNP APCH
	TF	RNV110		Yes	102	101.3	5.2				3.0° / 15	RNP APCH
APCH	DF	R1112	Yes	102	101.3	3	L			195		RNP APCH
	DF	R1114					L		1700	195		RNP APCH
	TF	R1116		292	261.4	9.2	L			195		RNP APCH
	HM	RINED	Yes	292	281.2	T 1 min	R	3000	4000	230		RNP APCH