

1 GENERALITES

→ Voir 40-1 de LILLE LESQUIN LFQQ.

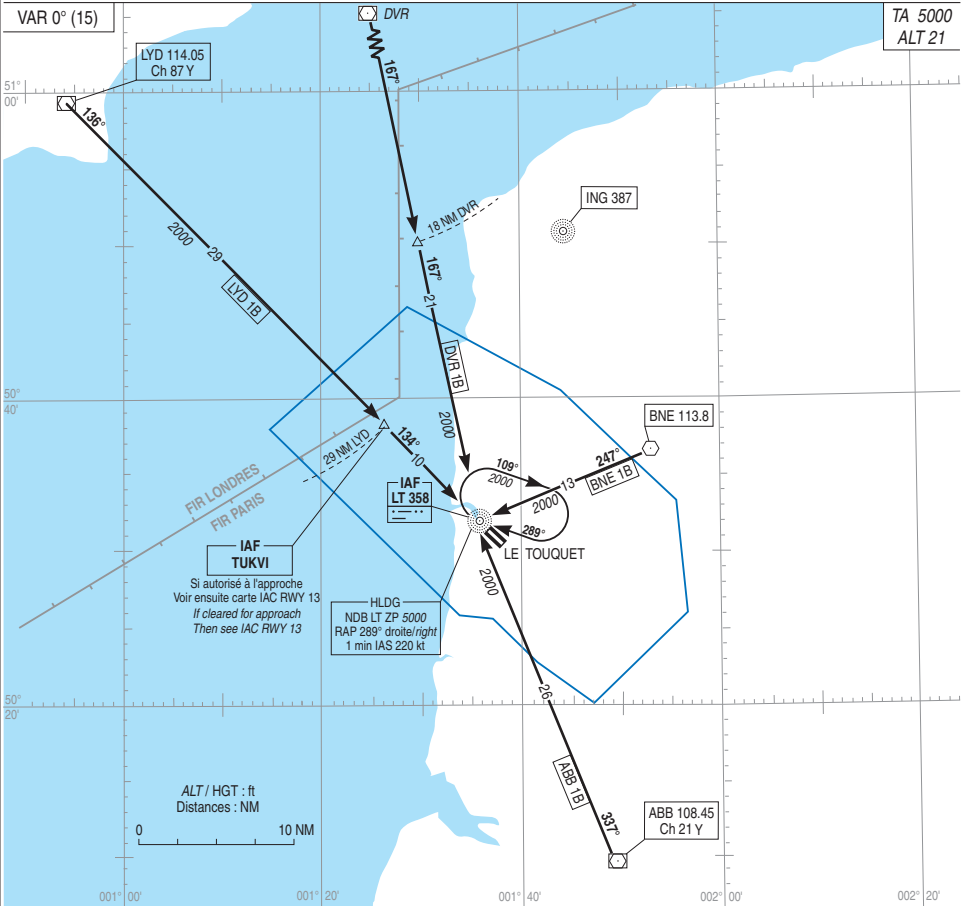
2 CARTE REGIONALE

→ Voir 50-1 de LILLE LESQUIN LFQQ.

3 CARTE RADAR (AMSR)

→ Voir 60-1 de LILLE LESQUIN LFQQ.

ATIS : LE TOUQUET 123.130
 APP : LILLE Approche / Approach 120.275
 TWR : LE TOUQUET Tour / Tower 118.450
 GND : LE TOUQUET Sol / Ground 121.755



PANNE DE RADIOCOMMUNICATION

Appliquer la procédure définie dans la réglementation nationale.

RADIOCOMMUNICATION FAILURE

Comply with the procedure defined in national regulations.

PANNE DE RADIOCOMMUNICATION SUIVIE D'UNE API

Appliquer la procédure d'API définie sur le volet IAC et effectuer une nouvelle tentative. Si cette dernière échoue, dégager la TMA en suivant le SID ABB 1Y ou SID ABB 1Z selon la piste en service, en montée vers 5000 vers ABB et rechercher les conditions VMC.

RADIOCOMMUNICATION FAILURE FOLLOWED BY A MISSED APPROACH

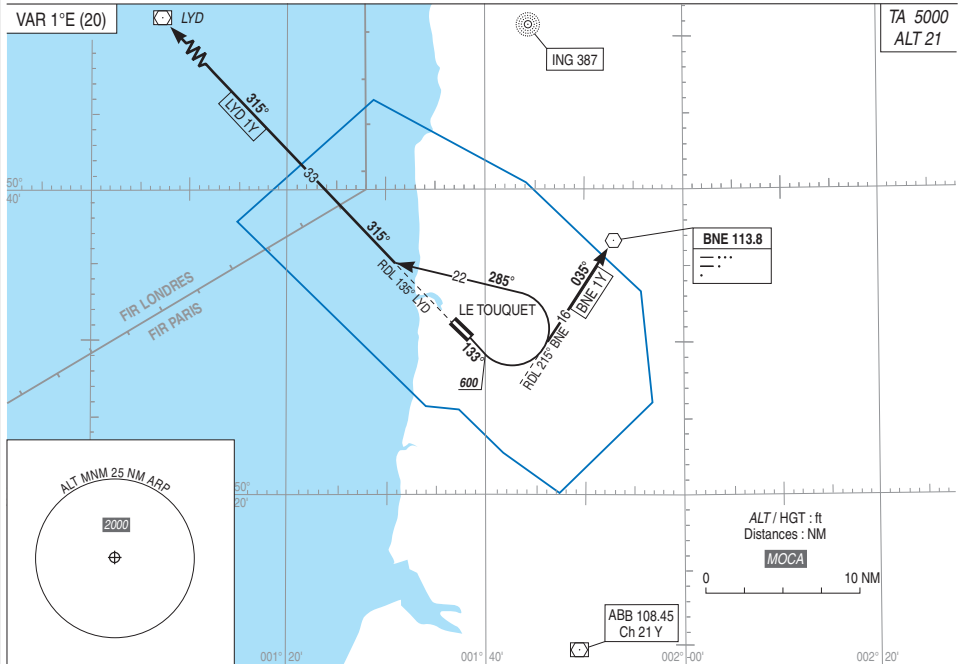
Apply the missed approach procedure as defined on IAC and perform a new attempt. If this last one fails, clear the TMA following SID ABB 1Y or SID ABB 1Z according to the RWY in use, climbing to 5000 to ABB to seek VMC conditions.

LE TOUQUET COTE D'OPALE

SID RWY 13

(Protégés pour / Protected for CAT A, B, C)

ATIS LE TOUQUET 123.130
 APP : LILLE Approche / Approach 120.275
 TWR : LE TOUQUET Tour / Tower 118.450
 GND : LE TOUQUET Sol / Ground 121.755



CONSIGNES GENERALES

Les aéronefs doivent se conformer aux spécifications fixées pour chaque itinéraire normalisé de départ. Les itinéraires sont définis pour des ACFT dont les performances de montée permettent d'adopter la pente minimale de 5.5%. Dans le cas contraire, les CDT de bord sont tenus de le signaler dès la demande de mise en route.

L'attention des équipages est attirée sur la présence dans la bande d'une digue de 25 ft d'altitude moyenne en bordure nord de la piste et d'un hippodrome au sud du seuil 13.

DEPARTS OMNIDIRECTIONNELS

Monter à 4.9% RM 133° jusqu'à 600 (579) puis route directe en montée jusqu'à l'altitude de sécurité en route.

(1) Pente théorique de montée, groupe de 4 lampadaires d'ALT MAX 59 ft situés à 200 m de la DER, à 150 m à droite de l'axe de piste. Si abstraction de ces obstacles, pente théorique de montée 4%. Obstacle constitué par la RD 939. Gabarit routier d'ALT 56 ft à 200 m de la DER perpendiculaire à l'axe de piste.

PANNE DE RADIOCOMMUNICATION

En VMC, faire demi-tour pour atterrir sur l'aérodrome.

En IMC, poursuivre le vol jusqu'aux limites de la TMA, en respectant la trajectoire de départ au dernier FL assigné ou si celui-ci n'est pas compatible avec les obstacles, au premier FL de sécurité et ensuite appliquer les éléments du FPL en vigueur.

ITINERAIRES

LYD 1Y : Monter RM 133°. A 600 (579) tourner à gauche RM 285° pour intercepter et suivre RDL 135° LYD (RM 315°) vers LYD.

BNE 1Y : Monter RM 133°. A 600 (579) tourner à gauche pour intercepter et suivre RDL 215° BNE (RM 035°) vers BNE.

GENERAL INSTRUCTIONS

ACFT must comply with the specifications of each outgoing routes. Routes are defined for ACFT with climbing performances allowing to set up a minimum climbing slope of 5.5%. Otherwise, captains have to mention it when requesting to start up.

Crews attention is drawn towards the presence within the strip of a 25 ft mean altitude dam on the north edge of RWY and hippodrome south threshold 13.

OMNIDIRECTIONAL DEPARTURES

Climb adhering to a 4.9% slope gradient MAG 133° till 600 (579) then proceed direct route to the enroute safety altitude.

(1) Theoretical climb gradient : a group of 4 standard lamps ALT MAX 59 ft situated 200 m from DER, 150 m right of RWY axis. If abstraction of these obstructions theoretical climb gradient : 4%. Obstruction constituting of main road RD 939, altitude 56 ft at 200 m from DER abeam RWY axis.

RADIOCOMMUNICATION FAILURE

If flying VMC, make a half turn to land on AD.

If flying IMC, continue the flight until TMA limits, respecting the outgoing route at the latest assigned FL or if it is not compatible with the obstructions, at the first safety FL and then conduct your flight as itemized in FPL in force.

ROUTES

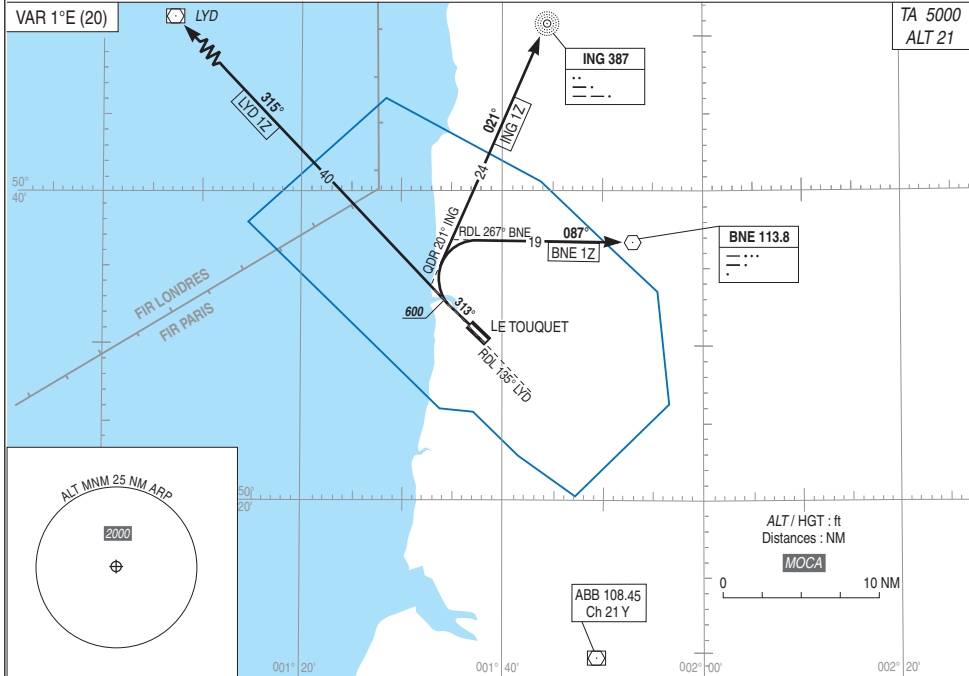
LYD 1Y : Climb MAG 133°. At 600 (579) turn left MAG 285° to intercept and follow RDL 135° LYD (MAG 315°) to LYD.

BNE 1Y : Climb MAG 133°. At 600 (579) turn left to intercept and follow RDL 215° BNE (MAG 035°) to BNE.

**LE TOUQUET COTE D'OPALE
SID CONV RWY 31**

(Protégés pour / Protected for CAT A, B, C)

ATIS LE TOUQUET 123.130
APP : LILLE Approche / Approach 120.275
TWR : LE TOUQUET Tour / Tower 118.450
GND : LE TOUQUET Sol / Ground 121.755



CONSIGNES GENERALES

Les aéronefs doivent se conformer aux spécifications fixées pour chaque itinéraire normalisé de départ. Les itinéraires sont définis pour des ACFT dont les performances de montée permettent d'adopter la pente minimale de 5.5%. Dans le cas contraire, les CDT de bord sont tenus de le signaler dès la demande de mise en route.

L'attention des équipages est attirée sur la présence dans la bande d'une digue de 25 ft d'altitude moyenne en bordure nord de la piste et d'un hippodrome au sud du seuil 13.

DEPARTS OMNIDIRECTIONNELS

Monter RM 313° jusqu'à 600 (579) puis route directe en montée jusqu'à l'altitude de sécurité en route.

PANNE DE RADIOCOMMUNICATION

En VMC, faire demi-tour pour atterrir sur l'aérodrome.

En IMC, poursuivre le vol jusqu'aux limites de la TMA, en respectant la trajectoire de départ au dernier FL assigné ou si celui-ci n'est pas compatible avec les obstacles, au premier FL de sécurité et ensuite appliquer les éléments du FPL en vigueur.

ITINERAIRES

LYD 1Z : Monter RM 313° pour intercepter et suivre RDL 135° LYD (RM 315°) vers LYD.

ING 1Z : Monter RM 313°. A 600 (579) tourner à droite pour intercepter et suivre QDR 201° ING (RM 021°) vers ING.

BNE 1Z : Monter RM 313°. A 600 (579) tourner à droite pour intercepter et suivre RDL 267° BNE (RM 087°) vers BNE.

GENERAL INSTRUCTIONS

ACFT must comply with the specifications of each outgoing routes. Routes are defined for ACFT with climbing performances allowing to set up a minimum climbing slope of 5.5%. Otherwise, captains have to mention it when requesting to start up.

Crews attention is drawn towards the presence within the strip of a 25 ft mean altitude dam on the north edge of RWY and hippodrome south threshold 13.

OMNIDIRECTIONAL DEPARTURES

Climb MAG track 313° to 600 (579) then proceed direct route to the enroute safety altitude.

RADIOCOMMUNICATION FAILURE

If flying VMC, make a half turn to land on AD.

If flying IMC, continue the flight until TMA limits, respecting the outgoing route at the latest assigned FL or if it is not compatible with the obstructions, at the first safety FL and then apply the elements of the FPL in force.

ROUTES

LYD 1Z : Climb MAG 313° to intercept and follow RDL 135° LYD (MAG 315°) to LYD.

ING 1Z : Climb MAG 313°. At 600 (579) turn right to intercept and follow QDR 201° ING (MAG 021°) to ING.

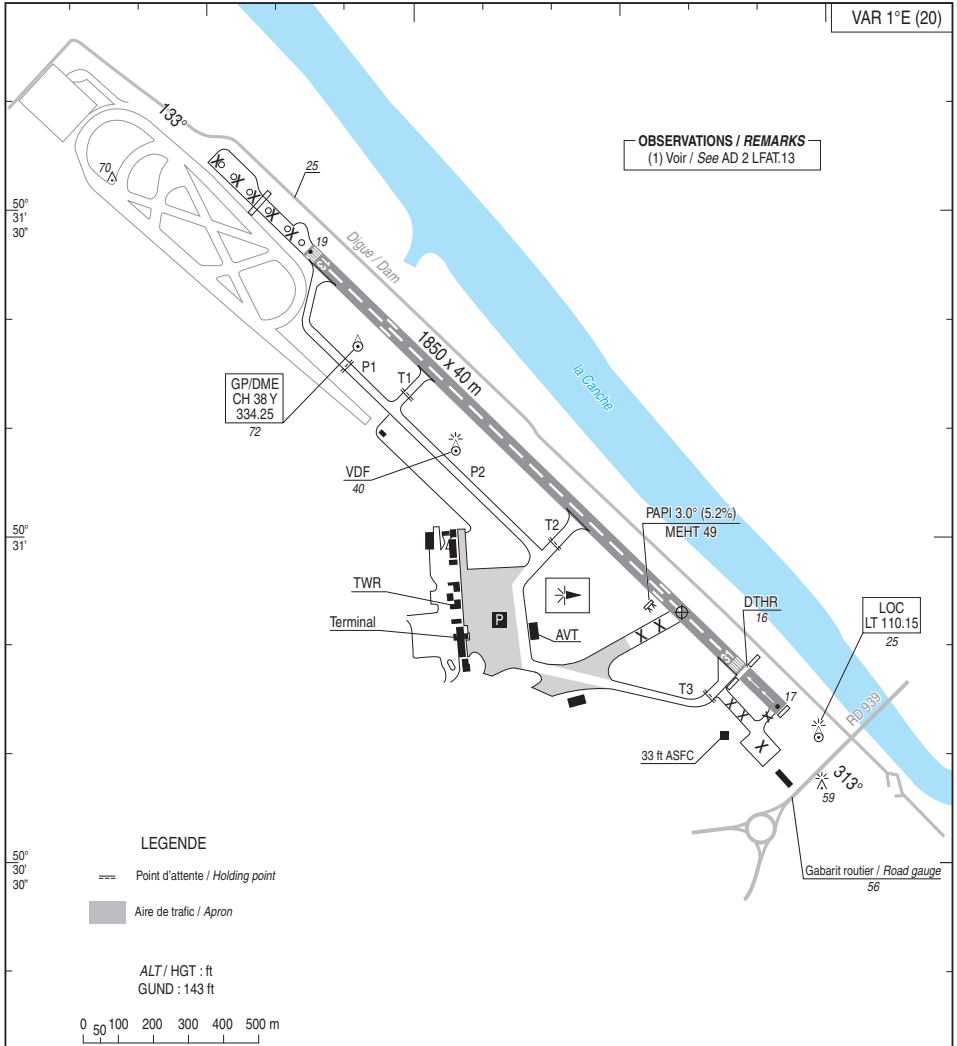
BNE 1Z : Climb MAG 313°. At 600 (579) turn right to intercept and follow RDL 267° BNE (MAG 087°) to BNE.

CARTE D'AERODROME
Aerodrome chart

ATIS : 123.130 ☎ 03 21 06 62 84
GND (SOL) : 121.755

LE TOUQUET COTE D'OPALE
50 30 53 N - 001 37 39 E
ALT AD : 21 (1 hPa)

VAR 1°E (20)



| RWY | BALISAGE / Lighting | | TORA (1) | TODA (1) | ASDA (1) | LDA (1) | NATURE Surface | RESIST. Strength | MINIMUM TKOF (RVR : m) | | | |
|--------------|---------------------|---------|----------|----------|----------|---------|------------------|------------------|------------------------|-------|-------|-------|
| | APCH | RWY | | | | | | | CAT A | CAT B | CAT C | CAT D |
| 13 | 420 m LIH | LIH/LIL | 1700 | 1760 | 1700 | 1700 | Revêtement Paved | 18 F/C/W/T | 550* | 550* | 550* | - |
| 31 | NIL | LIH/LIL | 1850 | 1850 | 1850 | 1700 | | | 550* | 550* | 550* | - |
| * HN : 800 m | | | | | | | | | | | | |

DATA

LE TOUQUET COTE D'OPALE

POINTS / REPERES ESSENTIELS DES PROCEDURES
Waypoints / Procedures main fixes

| Identification | Coordonnées <i>Coordonnées</i> | RNAV | CONV | SID STAR | IAC |
|--------------------|-----------------------------------|------|------|-------------|-----|
| ABB | REF ENR 4.1 | | X | X | |
| BNE | REF ENR 4.1 | | X | X | |
| DVR | REF EG AIP ENR 4.1 | | X | X | |
| ING | REF ENR 4.1 | | X | X | |
| LYD | REF EG AIP ENR 4.1 | | X | X | |
| EKLEB | REF ENR 4.4 | X | | | X |
| ELTUD | REF ENR 4.4 | X | | | X |
| ESIVI | REF ENR 4.4 | X | | | X |
| OKPEM | REF ENR 4.4 | X | | | X |
| OLMAV | REF ENR 4.4 | X | | | X |
| OSDIT | REF ENR 4.4 | X | | | X |
| TUKVI | REF ENR 4.4 | X | X | X | X |
| FAF ILS/LOC RWY 13 | 50°35'35.3"N 001°29'51.9"E | | X | | X |
| FAT13 | 50°35'36.3"N 001°29'50.2"E | X | | | X |
| RW13 | 50°31'26.32"N 001°36'44.90"E | X | | | X |
| AT410 | 50°26'26.7"N 001°44'59.4"E | X | | | X |
| FAT31 | 50°26'37.6"N 001°44'41.4"E | X | | | X |
| RW31 | 50°30'48.43"N 001°37'47.58"E | X | | | X |
| AT510 | 50°33'53.9"N 001°32'40.3"E | X | | | X |

Données complémentaires à la page DATA 01

| IDENTIFICATION / FONCTION | COORDONNEES | RNAV | CONV |
|---------------------------|------------------------------|------|------|
| LT | 50°32'18.0"N - 001°35'22.0"E | | X |
| EKLEB | 50°33'01.0"N - 001°45'15.0"E | X | |
| ELTUD | 50°26'36.5"N - 001°53'47.4"E | X | |
| ESIVI | 50°23'43.0"N - 001°49'28.3"E | X | |
| OKPEM | 50°38'30.7"N 001°34'21.1"E | X | |
| OLMAV | 50°41'57.0"N - 001°28'39.1"E | X | |
| OSDIT | 50°36'00.3"N - 001°19'47.3"E | X | |
| TUKVI | 50°38'58.7"N - 001°24'13.0"E | X | X |

APPROCHE AUX INSTRUMENTS

LE TOUQUET COTE D'OPALE

Instrument approach
CAT A B C

ILS ou/ or LOC RWY 13

ALT AD : 21, THR : 19 (1 hPa)

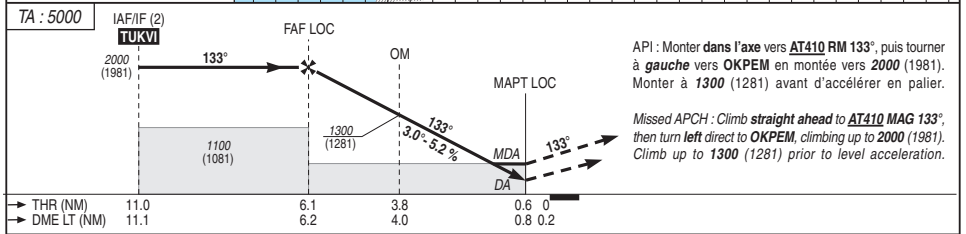
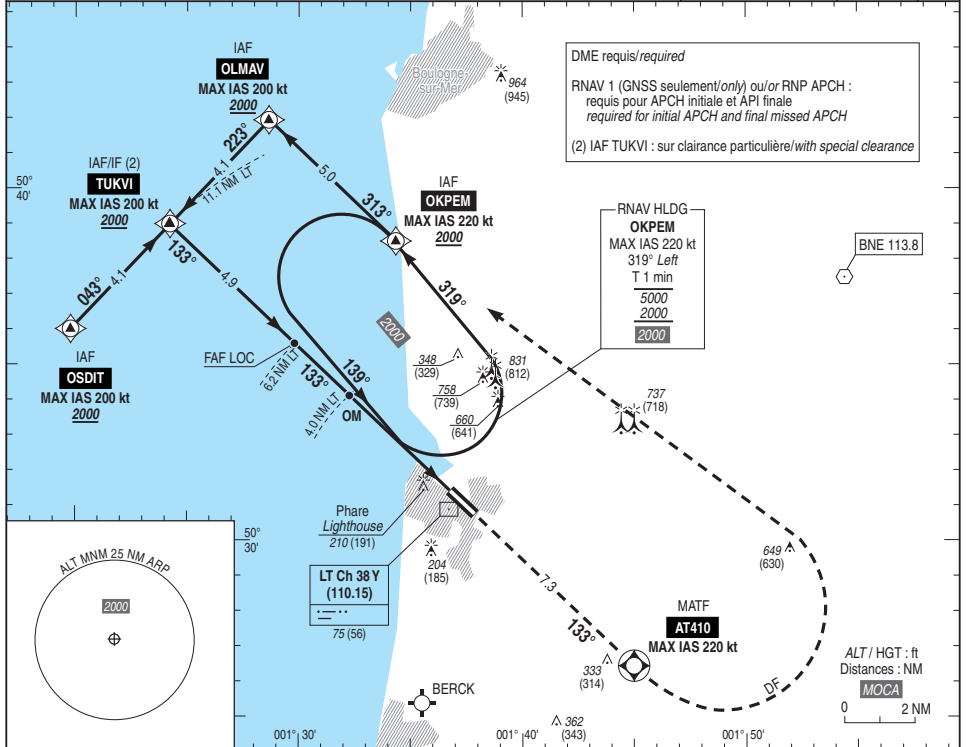
ATIS : 123.130
APP : LILLE Approche/Approach 120.275
TWR : LE TOUQUET Tour/Tower 118.450 (1)
GND : LE TOUQUET Sol/Ground 121.755

(1) Absence ATS : A/A FR seulement/only. Obtenir/Obtain QNH LILLE sur/on ATIS LILLE 119.330 ou auprès de/ or from LILLE Approche.

RNAV 1
GNSS seulement/only
ou/ or
RNP APCH
requis/required

ILS - DME
LT 110.15
RDH : 48

VAR
1°E
(20)



MNM AD : distances verticales en pieds, RVR et VIS en mètres / vertical distances in feet, RVR and VIS in metres. REF HGT : ALT THR

| CAT | ILS | | | LOC | | | MVL / Circling (3) | | MVL / Circling (3) | | DME LT |
|-----|-----------|-----|-----|-----------|------|-----|--------------------|------|--------------------|------|--|
| | DA (H) | RVR | OCH | MDA (H) | RVR | OCH | MDA (H) | VIS | MDA (H) | VIS | |
| A | 270 (250) | 800 | 189 | 380 (360) | 1300 | 354 | 570 (550) | 1500 | 830 (810) | 1500 | NM 5 4 3 2 ALT 1610 1300 980 660 (HGT) (1591) (1281) (961) (641) |
| B | | | 201 | | | | 570 (550) | 1600 | 830 (810) | 1600 | |
| C | | | 209 | | | | 710 (690) | 2400 | 970 (950) | 2400 | |

Observations/Remarks : (3) MVL interdites au Nord de la piste / Circling prohibited North of RWY.
PAPI obligatoire de nuit. Circuit AD RWY 31 : droite / PAPI compulsory at night. AD circuit RWY 31 : right hand.
Panne de guidage GNSS lors de l'approche / Loss of guidance during approach : voir/see AIP ENR 1.5

| | | | | | | | | | | | |
|--------------|--------|-------------------|-------------------|-------------------|--------------------|--------------------|--------------------|--------------------|--------------------|--------------------|--------------------|
| FAF - THR | 6.1 NM | 70 kt 5 min 14 | 80 kt 4 min 35 | 90 kt 4 min 04 | 100 kt 3 min 40 | 110 kt 3 min 20 | 120 kt 3 min 03 | 130 kt 2 min 49 | 140 kt 2 min 37 | 150 kt 2 min 27 | 160 kt 2 min 17 |
| VSP (ft/min) | | 370 | 425 | 475 | 530 | 580 | 635 | 690 | 740 | 795 | 845 |

| ILS or LOC RWY 13 | | | | | | | | | | | | | |
|-----------------------------|--------------|-----------------|-------------------------|----------|-------------------|--------------------|---------------|----------------|-------------------------------|------------------------------|----------------|------------------------------|----------|
| RMK | Leg sequence | Path Terminator | Waypoint Identification | Fly Over | Direction MAG (°) | Direction True (°) | Distance (NM) | Turn direction | MAG VAR 2020 - 0.7°E | | REF NAV AID :- | | |
| | | | | | | | | | MINM Altitude (FL or AMSL ft) | MAX Altitude (FL or AMSL ft) | MAX IAS (kt) | Vertical angle (°) / TCH (m) | NAV Spec |
| | HLDG | - | OKPEM | - | - | - | - | - | - | - | - | - | |
| | INA OKPEM | IF | OKPEM | - | - | - | - | - | - | 2000 | - | RNP APCH | |
| | | TF | OLMAV | - | 313 | 313.5 | 5.0 | - | - | - | 200 | RNP APCH | |
| | | TF | TUKVI | - | 223 | 223.5 | 4.1 | L | - | - | - | RNP APCH | |
| | INA OLMVAV | IF | OLMAV | - | - | - | - | - | - | 2000 | - | RNP APCH | |
| | | TF | TUKVI | - | 223 | 223.5 | 4.1 | - | - | - | 200 | RNP APCH | |
| | INA OSDIT | TF | OSDIT | - | - | - | - | - | - | 2000 | - | RNP APCH | |
| | | TF | TUKVI | - | 043 | 043.4 | 4.1 | - | - | - | - | RNP APCH | |
| | INA TUKVI | IF | TUKVI | - | - | - | - | - | - | 2000 | - | RNP APCH | |
| See chart ILS or LOC RWY 13 | | | | | | | | | | | | | |
| | APCH | TF | A1410 | Yes | - | - | - | - | - | - | 220 | - | RNP APCH |
| | | DF | OKPEM | - | - | - | - | L | - | 2000 | 2000 | - | RNP APCH |

APPROCHE AUX INSTRUMENTS

LE TOUQUET COTE D'OPALE

Instrument approach

CAT A B C

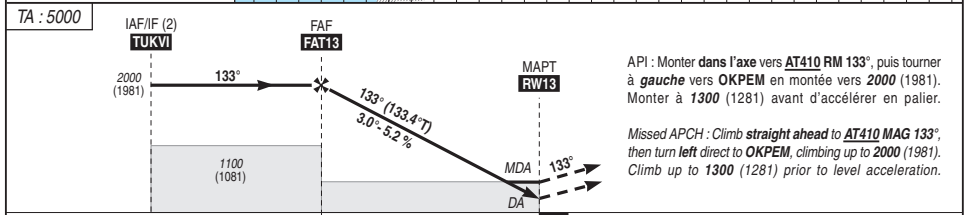
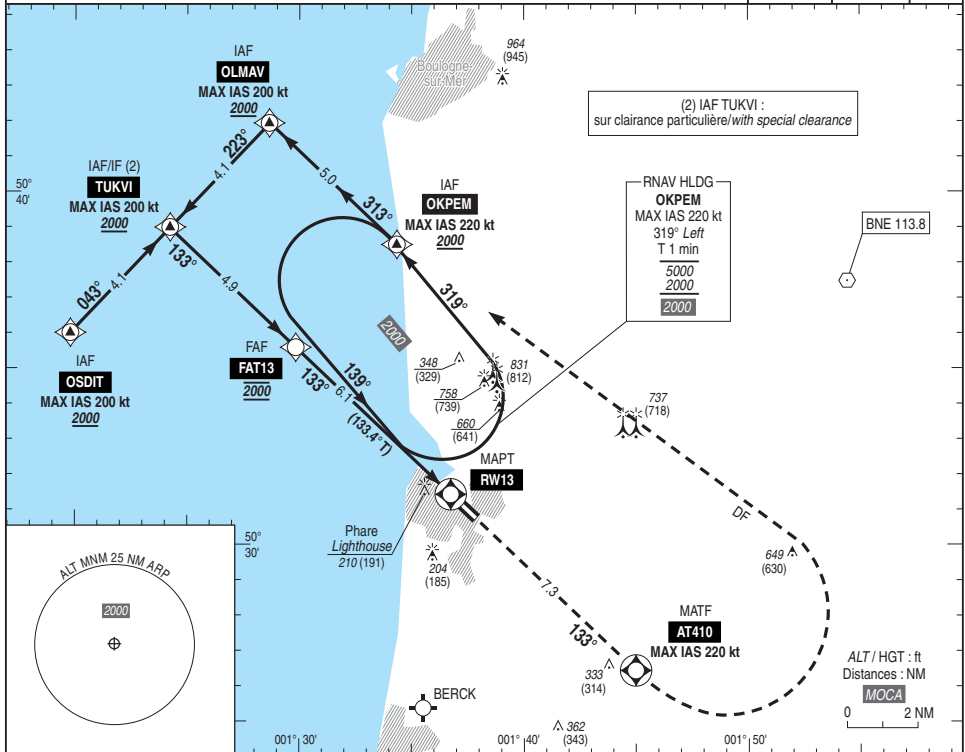
ALT AD : 21, THR : 19 (1 hPa)

RNP RWY 13

ATIS : 123.130
APP : LILLE Approche/Approach 120.275
TWR : LE TOUQUET Tour/Tower 118.450 (1)
GND : LE TOUQUET Sol/Ground 121.755

(1) Absence ATS : A/A FR seulement/only. Obtenir/Obtain QNH LILLE sur/on ATIS LILLE 119.330 ou auprès de/for from LILLE Approche.

| | | |
|----------|---------------------------------------|--------------------|
| RNP APCH | EGNOS CH 61879 E13A RDH : 49 | VAR 1°E (20) |
|----------|---------------------------------------|--------------------|



MNMM AD : distances verticales en pieds, RVR et VIS en mètres / vertical distances in feet, RVR and VIS in metres. REF HGT : ALT THR

| CAT | LPV API 2.5% | | | LNAV | | | MVL / Circling (3) | | MVL / Circling (3) Absence QNH local | | DIST RW13 | | | | | | |
|-----|--------------|-----|-----|-----------|------|-----|--------------------|------|---|------|-----------|--------|--------|--------|--------|-------|-------|
| | DA (H) | RVR | OCH | MDA (H) | RVR | OCH | MDA (H) | VIS | MDA (H) | VIS | NM | 6 | 5 | 4 | 3 | 2 | 1 |
| A | | | 183 | | 1500 | | 570 (550) | 1500 | 830 (810) | 1500 | ALT | 1980 | 1660 | 1340 | 1025 | 705 | 385 |
| B | 270 (250) | 800 | 195 | 460 (440) | 1500 | 439 | 570 (550) | 1600 | 830 (810) | 1600 | (HGT) | (1961) | (1641) | (1321) | (1006) | (686) | (366) |
| C | | | 203 | | 1600 | | 710 (690) | 2400 | 970 (950) | 2400 | | | | | | | |

Observations/Remarks : (3) MVL interdites au Nord de la piste / Circling prohibited North of RWY.
PAPI obligatoire de nuit. Circuit AD RWY 31 : droite / PAPI compulsory at night. AD circuit RWY 31 : right hand.
Panne de guidage GNSS lors de l'approche / Loss of guidance during approach : voir/see AIP ENR 1.5

| | | | | | | | | | | | |
|--------------|--------|-------------------|-------------------|-------------------|--------------------|--------------------|--------------------|--------------------|--------------------|--------------------|--------------------|
| FAF - RW13 | 6.1 NM | 70 kt 5 min 12 | 80 kt 4 min 33 | 90 kt 4 min 03 | 100 kt 3 min 38 | 110 kt 3 min 19 | 120 kt 3 min 02 | 130 kt 2 min 48 | 140 kt 2 min 36 | 150 kt 2 min 26 | 160 kt 2 min 16 |
| VSP (ft/min) | | 370 | 425 | 480 | 530 | 585 | 635 | 690 | 745 | 795 | 850 |

| RNP RWY 13 | | | | | | | | | | | | | |
|------------|--------------|-----------------|-------------------------|----------|-------------------|--------------------|---------------|----------------|-------------------------------|------------------------------|-----------------|------------------------------|----------|
| RMK | Leg sequence | Path Terminator | Waypoint Identification | Fly Over | Direction MAG (°) | Direction True (°) | Distance (NM) | Turn direction | MAG VAR 2020 0.7°E | | REF NAV/VAID :- | | |
| | | | | | | | | | MINM Altitude (FL or AMSL ft) | MAX Altitude (FL or AMSL ft) | MAX IAS (kt) | Vertical angle (°) / TCH (m) | NAV Spec |
| | HLDG | - | OKPEM | - | - | - | - | - | - | - | - | - | |
| | | IF | OKPEM | - | - | - | - | - | - | 2000 | - | - | RNP APCH |
| | INA OKPEM | TF | OLMAV | - | 313 | 313.5 | 5.0 | - | - | 2000 | - | - | RNP APCH |
| | | TF | TUKVI | - | 223 | 223.5 | 4.1 | - | - | 2000 | - | - | RNP APCH |
| | INA OLMAV | IF | OLMAV | - | - | - | - | - | - | 2000 | - | - | RNP APCH |
| | | TF | TUKVI | - | 223 | 223.5 | 4.1 | - | - | 2000 | - | - | RNP APCH |
| | INA OSDIT | IF | OSDIT | - | - | - | - | - | - | 2000 | - | - | RNP APCH |
| | | TF | TUKVI | - | 043 | 043.4 | 4.1 | - | - | 2000 | - | - | RNP APCH |
| | INA TUKVI | IF | TUKVI | - | - | - | - | - | - | 2000 | - | - | RNP APCH |
| | | IF | TUKVI | - | - | - | - | - | - | 2000 | - | - | RNP APCH |
| | | TF | FAT13 | - | 133 | 133.3 | 4.9 | - | - | 2000 | - | - | RNP APCH |
| | APCH | TF | RW13 | Yes | 133 | 133.4 | 6.1 | - | - | - | - | -3.0 / 15.0 | RNP APCH |
| | | TF | AT410 | Yes | 133 | 133.5 | 7.3 | - | - | - | - | - | RNP APCH |
| | | DF | OKPEM | - | - | - | - | L | - | - | - | - | RNP APCH |

Input data

| | |
|-------------------------------------|---------------|
| Operation Type | 0 |
| SBAS Provider | 1 (EGNOS) |
| Airport Identifier | LFAT |
| Runway | 13 |
| Runway Letter | 0 (None) |
| Approach Performance Designator | 0 |
| Route Indicator | |
| Reference Path Data Selector | 0 |
| Reference Path Identifier | E13A |
| LTP/FTP Latitude | 503126.3210N |
| LTP/FTP Longitude | 0013644.8990E |
| LTP/FTP Ellipsoidal Height (metres) | 49.7 |
| FPAP Latitude | 503045.1510N |
| Delta FPAP Latitude (seconds) | -41.1700 |
| FPAP Longitude | 0013753.0180E |
| Delta FPAP Longitude (seconds) | 68.1190 |
| Threshold Crossing Height | 15.0 |
| TCH Units Selector | 1 (meters) |
| Glidepath Angle (degrees) | 3.00 |
| Course Width (metres) | 105.00 |
| Length Offset (metres) | 0 |
| HAL (metres) | 40.0 |
| VAL (metres) | 35.0 |

Output data

| | |
|----------------------|--|
| Data Block | 10 14 01 06 0C 0D 00 00 01 33 31 05 E2 BA AE 15 C6 26 B1 00 F1 15 5C BE FE 2E 14 02 2C 81 2C 01 64 00 C8 AF 2F F8 4C 01 |
| Calculated CRC Value | 2FF84C01 |

Required Additional Data

| | |
|-------------------------------------|-----|
| ICAO Code | LF |
| LTP/FTP Orthometric Height (metres) | 5.9 |

APPROCHE AUX INSTRUMENTS

LE TOUQUET COTE D'OPALE

Instrument approach
CAT A B C

NDB RWY 13

ALT AD : 21 (1 hPa), THR : 19

ATIS : 123.130

(1) Absence ATS : A/A FR seulement, obtenir QNH de LILLE sur ATIS LILLE 119.330

APP : LILLE Approche/Approach 120.275

ou auprès de LILLE Approche

VAR

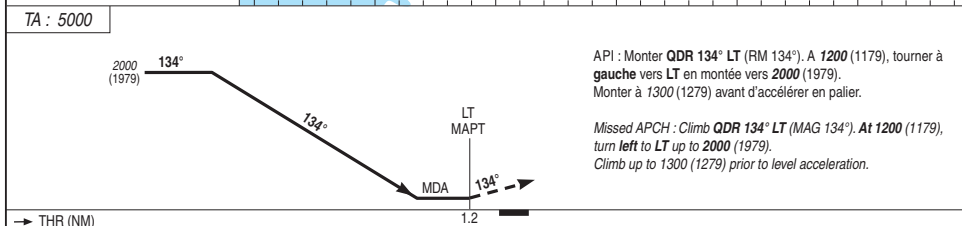
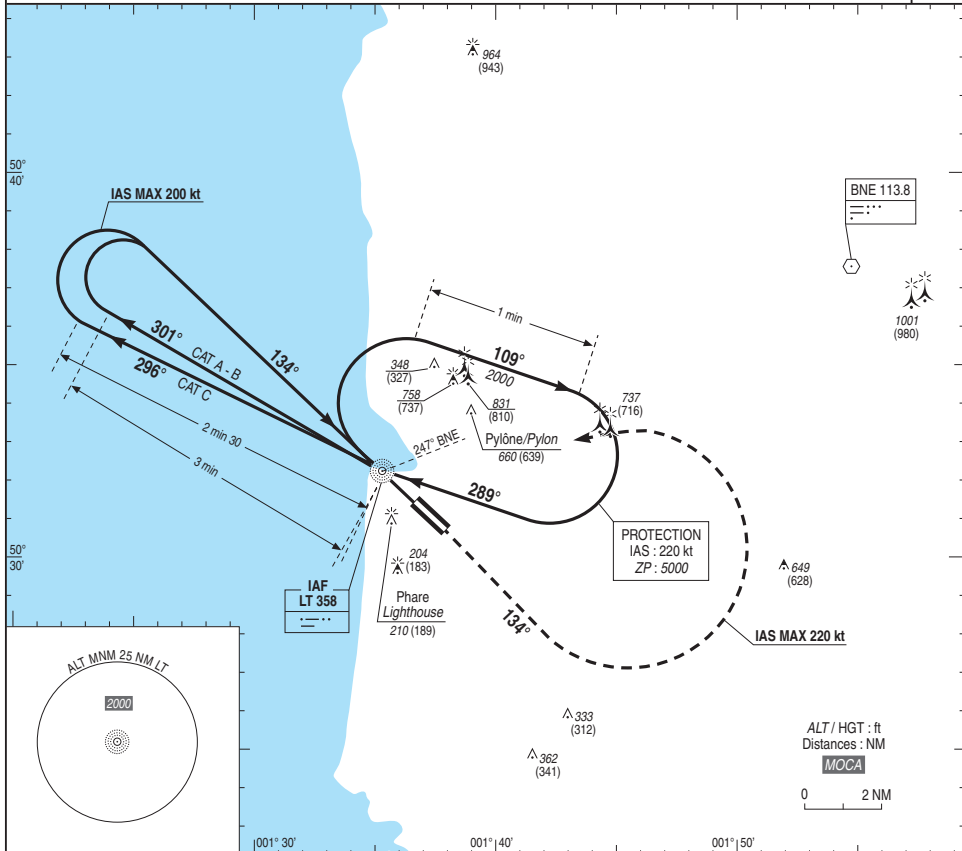
TWR : LE TOUQUET Tour/Tower 118.450 (1)

A/A FR only, obtain LILLE QNH on ATIS LILLE 119.330 or from LILLE Approach

0°

GND : LE TOUQUET Sol/Ground 121.755

(15)



API : Monter QDR 134° LT (RM 134°). A 1200 (1179), tourner à gauche vers LT en montée vers 2000 (1979). Monter à 1300 (1279) avant d'accélérer en palier.

Missed APCH : Climb QDR 134° LT (MAG 134°). At 1200 (1179), turn left to LT up to 2000 (1979). Climb up to 1300 (1279) prior to level acceleration.

MNM AD : distances verticales en pieds, RVR et VIS en mètres / vertical distances in feet, RVR and VIS in metres. REF HGT : ALT AD

| CAT | NDB | | | MVL / Circling (1) | | MVL / Circling (1) | |
|-----|-----------|------|-----|--------------------|------|--------------------|------|
| | MDA (H) | RVR | OCH | MDA (H) | VIS | MDA (H) | VIS |
| A | | 1500 | | 570 (550) | 1500 | 830 (810) | 1500 |
| B | 460 (440) | 1500 | 439 | 570 (550) | 1600 | 830 (810) | 1600 |
| C | 1600 | 1500 | | 710 (690) | 2400 | 970 (950) | 2400 |

Observations/Remarks : (1) MVL interdites au Nord de la piste, PAPI obligatoire de nuit. Circuit AD RWY 31 : droite.
(1) Circling prohibited North of RWY. PAPI compulsory at night. AD circuit RWY 31 : right hand.

APPROCHE AUX INSTRUMENTS

LE TOUQUET COTE D'OPALE

Instrument approach

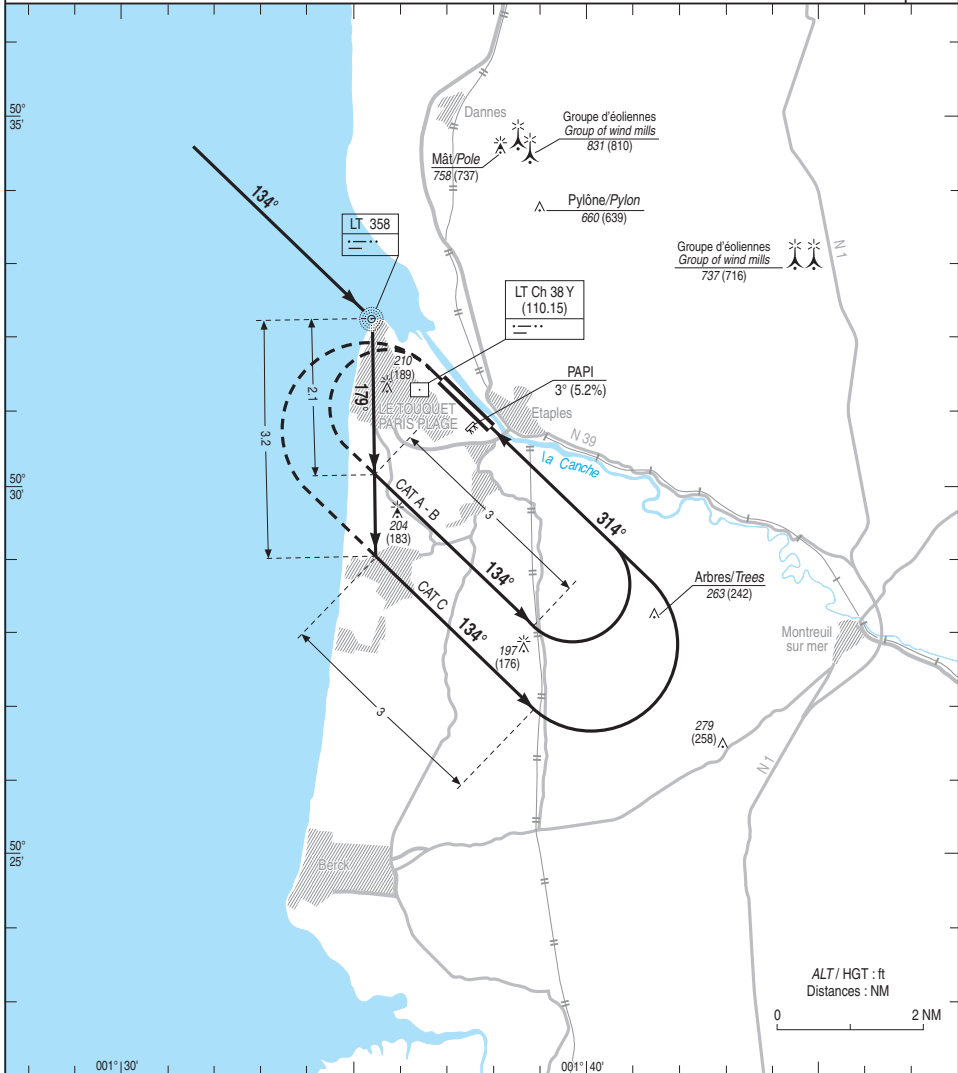
CAT A B C

ALT AD : 21 (1 hPa), DTHR : 16

VPT RWY 31

ATIS : 123.130
APP : LILLE Approche/Approach 120.275
TWR : LE TOUQUET Tour/Tower 118.450
GND : LE TOUQUET Sol/Ground 121.755

VAR
0°
(15)



MNM AD : distances verticales en pieds, VIS en mètres / vertical distances in feet, VIS in metres. REF HGT : ALT AD

| CAT | VPT | |
|-----|-----------|------|
| | MDA (H) | VIS |
| A | 570 (550) | 1500 |
| B | 570 (550) | 1600 |
| C | 710 (690) | 2400 |

Observations / Remarks : PAPI obligatoire de nuit / PAPI compulsory at night.

APPROCHE AUX INSTRUMENTS

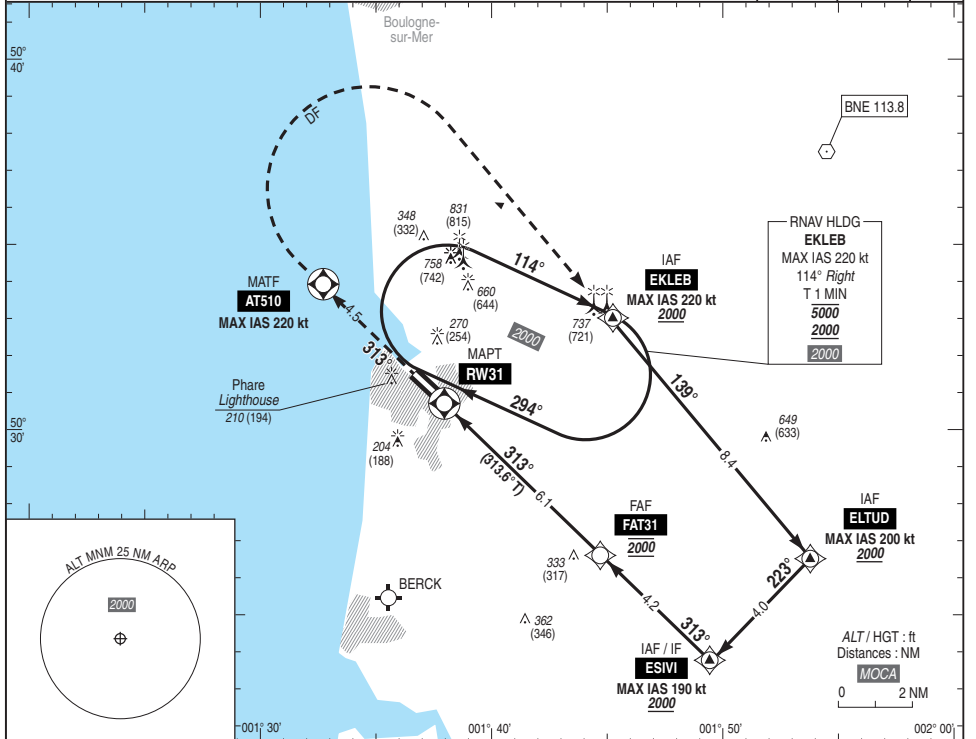
LE TOUQUET COTE D'OPALE

Instrument approach
CAT A B C

RNP RWY 31

ALT AD : 21, **DTHR : 16 (1 hPa)**

| | | | | |
|---|---|-----------------|---|-----------------------------|
| <p>ATIS : 123.130 APP : LILLE Approche/Approach 120.275 TWR : LE TOUQUET Tour/Tower 118.450 (1) GND : LE TOUQUET Sol/Ground 121.755</p> | <p>(1) Absence ATS : A/A FR seulement/only. Obtenir/Obtain QNH LILLE sur/on ATIS LILLE 119.330 ou auprès de/or from LILLE Approche.</p> | <p>RNP APCH</p> | <p>EGNOS CH 70006 E31A RDH : 50</p> | <p>VAR 1°E (20)</p> |
|---|---|-----------------|---|-----------------------------|



TA : 5000

API : Monter dans l'axe vers **AT510 RM 313°**, puis tourner à droite vers **EKLEB** en montée vers **2000** (1984). Monter à **1300** (1284) avant d'accélérer en palier.

Missed APCH : Climb straight ahead to **AT510 MAG 313°**, then turn right direct to **EKLEB**, climbing up to **2000** (1984). Climb up to **1300** (1284) prior to level acceleration.

DTHR ← (NM) REF HGT : ALT DTHR

| C A T | LPV API 2.5% | | | LNAV | | | MVL / Circling (2) | | MVL / Circling (2) | | DIST RW31 | | | | | | |
|-------|--------------|------|-----|-----------|------|-----|--------------------|------|--------------------|------|-----------|--------|--------|--------|--------|-------|-------|
| | DA (H) | RVR | OCH | MDA (H) | RVR | OCH | MDA (H) | VIS | MDA (H) | VIS | NM | 6 | 5 | 4 | 3 | 2 | 1 |
| A | 570 (550) | 1500 | 221 | 570 (550) | 1500 | | 570 (550) | 1500 | 830 (810) | 1500 | ALT | 1975 | 1655 | 1340 | 1020 | 700 | 385 |
| B | 570 (550) | 1600 | 231 | 570 (550) | 1600 | 398 | 570 (550) | 1600 | 830 (810) | 1600 | (HGT) | (1959) | (1639) | (1324) | (1004) | (684) | (369) |
| C | 710 (690) | 2400 | 240 | 710 (690) | 2400 | | 710 (690) | 2400 | 970 (950) | 2400 | | | | | | | |

Observations/Remarks : (2) MVL interdites au Nord de la piste / Circling prohibited North of RWY.
PAPI obligatoire de nuit. Circuit AD RWY 31 : droite / PAPI compulsory at night. AD circuit RWY 31 : right hand.
Panne de guidage GNSS lors de l'approche / Loss of guidance during approach : voir/see AIP ENR 1.5

| | | | | | | | | | | | |
|--------------|--------|-------|-------|-------|--------|--------|--------|--------|--------|--------|--------|
| FAF - DTHR | 6.1 NM | 70 kt | 80 kt | 90 kt | 100 kt | 110 kt | 120 kt | 130 kt | 140 kt | 150 kt | 160 kt |
| VSP (ft/min) | | 370 | 425 | 480 | 530 | 585 | 635 | 690 | 745 | 795 | 850 |

| RNP RWY 31 | | | | | | | | | | | | | |
|------------|--------------|-----------------|-------------------------|----------|--------------------|--------------------|---------------|----------------|-------------------------------|------------------------------|-----------------|--------------|------------------------------|
| RMK | Leg sequence | Path Terminator | Waypoint Identification | Fly Over | Direction MAGI (°) | Direction True (°) | Distance (NM) | Turn direction | MAG.VAR 2020 0.7°E | | REF NAV.AID : - | | |
| | | | | | | | | | MINI Altitude (FL or AMSL ft) | MAX Altitude (FL or AMSL ft) | | MAX IAS (kt) | Vertical angle (°) / TCH (m) |
| | HLDG | - | EKLEB | - | - | - | - | - | - | - | - | - | |
| | INA EKLEB | IF | EKLEB | - | - | - | - | - | - | 2000 | 220 | RNP APCH | |
| | | TF | ELTUD | - | 139 | 139.6 | 8.4 | - | - | 2000 | 200 | RNP APCH | |
| | INA ELTUD | TF | ESIVI | - | 223 | 223.7 | 4.0 | - | - | 2000 | 190 | RNP APCH | |
| | | IF | ELTUD | - | - | - | - | - | - | 2000 | 200 | RNP APCH | |
| | INA ESIVI | TF | ESIVI | - | 223 | 223.7 | 4.0 | - | - | 2000 | 190 | RNP APCH | |
| | | IF | ESIVI | - | - | - | - | - | - | 2000 | 190 | RNP APCH | |
| | APCH | IF | ESIVI | - | - | - | - | - | - | 2000 | 190 | RNP APCH | |
| | | TF | FAT31 | - | 313 | 313.6 | 4.2 | - | - | 2000 | 2000 | RNP APCH | |
| | | TF | RW031 | Yes | 313 | 313.6 | 6.1 | - | - | - | - | -3.0 / 15.0 | RNP APCH |
| | | TF | AT510 | Yes | 313 | 313.5 | 4.5 | - | - | - | 220 | 220 | RNP APCH |
| | | DF | EKLEB | - | - | - | - | R | - | - | - | RNP APCH | |

Input data

| | |
|-------------------------------------|---------------|
| Operation Type | 0 |
| SBAS Provider | 1 (EGNOS) |
| Airport Identifier | LFAT |
| Runway | 31 |
| Runway Letter | 0 (None) |
| Approach Performance Designator | 0 |
| Route Indicator | |
| Reference Path Data Selector | 0 |
| Reference Path Identifier | E31A |
| LTP/FTP Latitude | 503048.4310N |
| LTP/FTP Longitude | 0013747.5790E |
| LTP/FTP Ellipsoidal Height (metres) | 48.6 |
| FPAP Latitude | 503126.3210N |
| Delta FPAP Latitude (seconds) | 37.8900 |
| FPAP Longitude | 0013644.8990E |
| Delta FPAP Longitude (seconds) | -62.6800 |
| Threshold Crossing Height | 15.0 |
| TCH Units Selector | 1 (meters) |
| Glidepath Angle (degrees) | 3.00 |
| Course Width (metres) | 105.00 |
| Length Offset (metres) | 0 |
| HAL (metres) | 40.0 |
| VAL (metres) | 50.0 |

Output data

| | |
|----------------------|--|
| Data Block | 10 14 01 06 0C 1F 00 00 01 31 33 05 DE 92 AD 15 76 10 B3 00 E6 15 04 28 01 50 16 FE 2C 81 2C 01 64 00 C8 FA AB 84 4B 9B |
| Calculated CRC Value | AB844B9B |

Required Additional Data

| | |
|-------------------------------------|-----|
| ICAO Code | LF |
| LTP/FTP Orthometric Height (metres) | 4.8 |

