

Horaires sauf indication contraire / Timetables unless otherwise specified  
 AIP France : UTC HIV ; HOR ETE : - 1HR / UTC WIN ; SKED SUM : - 1HR  
 AIP CAR SAM NAM, AIP PAC-P, AIP PAC-N, AIP RUN: UTC

## AD 2 LFHY.1

Indicateur d'emplacement - nom de l'aérodrome *Aerodrome location indicator - name*

**LFHY - MOULINS MONTBEUGNY**

## AD 2 LFHY.2

Données géographiques et administratives de l'aérodrome *Aerodrome geographical and administrative data*

1	Position GEO ARP Situation de l'ARP / <i>ARP location</i>	46°32'04"N 003°25'18"E
2	Direction, distance de la ville <i>Direction, distance from city</i>	7 km SE Moulins
3	Altitude de référence / <i>Reference elevation</i> Température de référence / <i>Reference temperature</i>	915 ft
4	Ondulation du géoïde / <i>Geoid undulation</i>	157 ft
5	Déclinaison magnétique / <i>Magnetic variation</i> Année (variation annuelle) / <i>Year (annual change)</i>	1.43°E 2020 (0.17°)
6	Gestionnaire de l'AD / <i>AD administration</i> Adresse / <i>Address</i> Telephone FAX TELEX AFS	CCI DE MOULINS-VICHY 17 cours Jean Jaurès 03000 Moulins 04 70 35 40 00
7	Type de trafic / <i>Type of traffic</i>	IFR, VFR
8	Observations / <i>Remarks</i>	E-mail : aerodrome.moulins@wanadoo.fr

## AD 2 LFHY.3

Horaires *Operational hours*

1	Gestionnaire de l'AD / <i>AD administration</i>	
2	Douanes et police / <i>Customs and immigration</i>	
3	Services de santé / <i>Health and sanitary</i>	
4	BIA, BRIA / <i>AIS briefing office</i>	BORDEAUX (voir / see GEN).
5	BDP / <i>ARO</i>	
6	Bureau MET / <i>MET briefing office</i>	0500-1630
7	ATS	AFIS : MAR-VEN, sauf JF : 0800-1100, 1300-1700. En dehors de ces HOR, ouverture possible pour vols IFR ou commerciaux avec préavis le dernier jour ouvrable avant 1500 auprès de l'AFIS. TEL : 04 70 20 03 79 - FAX : 04 70 20 82 62. AFIS : TUE-FRI, except HOL : 0800-1100, 1300-1700. Outside these SKED, possible opening for IFR or commercial flights on request from AFIS on the last working day before 1500. TEL : 04 70 20 03 79 - FAX : 04 70 20 82 62.
8	Avitaillement / <i>Fueling</i>	HOR AFIS : paiement comptant, carte VISA Automate avec carte TOTAL H24 AFIS SKED : cash payment, VISA card. Fuel dispenser with TOTAL card : H24
9	Services de manutention / <i>Handling</i>	
10	Sûreté / <i>Safety</i>	
11	Dégivrage / <i>De-icing</i>	
12	Observations / <i>Remarks</i>	

## AD 2 LFHY.4

Services d'escale et d'assistance *Handling services and facilities*

1	Moyens de manutention de fret <i>Cargo handling facilities</i>	
2	Types de carburants et lubrifiants <i>Fuel and oil types</i>	Carburant : 100LL, JET A1 Possibilité d'avitaillement sous pression. Lubrifiant : NIL Fuel : 100LL, JET A1 Coopling available. Lubricant : NIL
3	Moyens et capacités d'avitaillement <i>Fueling facilities and capacities</i>	
4	Moyens de dégivrage / <i>De-icing facilities</i>	
5	Hangar pour aéronefs de passage <i>Hangar space for visiting aircraft</i>	Possible O/R
6	Réparations pour aéronefs de passage <i>Repair facilities for visiting aircraft</i>	
7	Observations / <i>Remarks</i>	

**AD 2 LFHY.5**

**Services aux passagers *Passenger facilities***

1	Hôtels	
2	Restaurants	
3	Moyens de transport / <i>Transportation facilities</i>	
4	Services médicaux / <i>Medical facilities</i>	
5	Services bancaires et postaux <i>Bank and Post Office</i>	
6	Office de tourisme / <i>Tourist office</i>	
7	Observations / <i>Remarks</i>	

**AD 2 LFHY.6**

**Services de sauvetage et de lutte contre l'incendie *Rescue and fire fighting services***

1	Niveau RFFS de l'AD <i>AD level for fire fighting</i>	1
2	Moyens de sauvetage / <i>Rescue equipment</i>	
3	Moyens d'enlèvement des aéronefs accidentés <i>Capability for removal of disabled aircraft</i>	
4	Observations / <i>Remarks</i>	

**AD 2 LFHY.7**

**Disponibilité saisonnière, déneigement *Seasonal availability, clearing***

1	Type d'équipements / <i>Type of clearing equipment</i>	
2	Priorités de dégagement / <i>Clearance priority</i>	
3	Observations / <i>Remarks</i>	

**AD 2 LFHY.8**

**Aires de trafic, TWY et emplacements de vérification *Aprons, TWY and check locations***

1	Revêtement de l'aire de trafic / <i>Apron surface</i>	
	Résistance de l'aire de trafic / <i>Apron strength</i>	
2	Largeur TWY / <i>TWY width</i>	
	Revêtement des TWY / <i>TWY surface</i>	
	Résistance des TWY / <i>TWY strength</i>	
3	Emplacement des ACL / <i>ACL location</i>	
	Altitude des ACL / <i>ACL elevation</i>	
4	Points de vérification VOR / <i>VOR checkpoints</i>	
5	Points de vérification INS / <i>INS checkpoints</i>	
6	Observations / <i>Remarks</i>	

**AD 2 LFHY.9**

**Guidage et contrôle des mouvements à la surface, balisage / *Surface movement guidance and control system, marking***

1	ID postes de stationnement <i>Aircraft stands ID signs</i>	
	Lignes de guidage TWY / <i>TWY guide lines</i>	
	Systèmes de guidage pour l'accostage des aéronefs <i>Visual docking/parking guidance system</i>	
2	Marquage RWY et TWY / <i>RWY and TWY marking</i>	
	Balisage RWY et TWY / <i>RWY and TWY lighting</i>	Voir/see AD 2 LFHY .14/15
3	Barres d'arrêt / <i>Stop bars</i>	
4	Observations / <i>Remarks</i>	

**AD 2 LFHY.10**

**Obstacles aux abords de l'aérodrome *Aerodrome obstacles***

Voir carte d'aérodrome OACI et cartes d'obstacles / <i>See aerodrome ICAO chart and obstacle charts</i>	
---	--

**AD 2 LFHY.11 Renseignements météorologiques Meteorological information**

1	Centre MET associé / <i>Associated MET Office</i>	LYON SAINT EXUPERY
2	Horaires de service / <i>Hours of service</i>	voir/see AD 2 LFHY .3
	Centre MET hors HOR / <i>MET Office outside HOR</i>	
3	Centre MET responsable des TAF <i>Office in charge of TAF</i>	
	Période de validité / <i>Validity period</i>	
4	Type de prévision d'atterrissage <i>Type of landing forecast</i>	
	Périodicité / <i>Interval of issuance</i>	
5	Briefing, consultation	T
6	Documentation de vol / <i>Flight documentation</i>	C-PL
	Langue utilisée / <i>Language used</i>	FR
7	Cartes, autres informations <i>Charts, other information</i>	
8	Équipement complémentaire <i>Supplementary equipment</i>	<b>AEROWEB PRO</b>
9	Organismes ATS desservis / <i>ATS units served</i>	<b>AFIS</b>
10	Informations complémentaires <i>Additional information</i>	TEL MET (IFR) : 04 72 23 98 08.

**AD 2 LFHY.12 Caractéristiques physiques des pistes Runway physical characteristics**

RWY ID	Orientation Geo (MAG)	Dimensions RWY	PCN	Surface	Position GEO THR (DTHR)	ALT	SWY CWY	Bande Strip
08	083 (082)	1300 x 30	11.8 F/D/W/U	revêtue / paved	46°32'01.65"N 003°24'55.19"E	THR: 890 ft		
26	263 (262)	1300 x 30	11.8 F/D/W/U	revêtue / paved	46°32'07.35"N 003°25'55.63"E	THR: 910 ft		
08R	083 (082)	843 x 80		non revêtue / not paved	46°32'00.20"N 003°25'07.23"E	THR: 902 ft		
26L	263 (262)	843 x 80		non revêtue / not paved	46°32'03.92"N 003°25'46.44"E	THR: 911 ft		

**AD 2 LFHY.13 Distances déclarées Declared distances**

RWY ID	TORA	TODA	ASDA	LDA	Observations Remarks
08	1300	1300	1300	1300	
26	1300	1300	1300	1300	
08R	843	843	843		
26L	843	843	843		

**AD 2 LFHY.14 Balisage d'approche et de piste Approach and runway lighting**

RWY ID	APCH		THR couleur colour	PAPI/VASIS	MEHT	TDZ Longueur Length	Balisage axial Centerline LGT			
							Longueur Length	Espacement Spacing	Couleur Colour	Intensité Intensity
RWY ID	Balisage latéral Edge lighting				Extrémité RWY end		SWY			
	Longueur Length	Espacement Spacing	Couleur Colour	Intensité Intensity	Couleur Colour	Longueur Length	Couleur Colour			

**AD 2 LFHY.15 Autres balisages, système d'alimentation de secours Other lighting, secondary power supply**

1	ABN IBN	
2	Té d'atterrissage / <i>LDI</i> Anémomètre / <i>Anemometer</i>	
3	Balisage axial TWY / <i>TWY centre line lighting</i> Balisage latéral TWY / <i>TWY edge lighting</i>	
4	Alimentation de secours / <i>Secondary power unit</i> Temps de commutation / <i>Switch-over time</i>	
5	Observations / <i>Remarks</i>	

**AD 2 LFHY.16 Aire de poser pour hélicoptères Helicopter landing area**

1	Description	
---	-------------	--

**AD 2 LFHY.17 Espaces ATS ATS airspaces**

Identification et limites latérales <i>Identification and lateral limits</i>	Classe <i>Class</i>	Limites verticales <i>Vertical limits</i>	Service / <i>Service</i> Indicatif d'appel (langue) <i>Call-sign (language)</i>	Observations <i>Remarks</i>
	G			NIL

**AD 2 LFHY.18 Moyens de radiocommunication ATS *ATS radiocommunication facilities***

Service	Indicatif d'appel (langue) <i>Call-sign (language)</i>	FREQ	HOR	Observations <i>Remarks</i>
AFIS	MOULINS Information (FR) <i>MOULINS Information (EN)</i>	125.200 MHz	HO	
VDF	MOULINS Gonio (FR) <i>MOULINS Homer (EN)</i>	125.200 MHz	HX	

**AD 2 LFHY.19 Moyens radio de navigation et d'atterrissage *Radio navigation and landing aids***

Type (CAT ILS)	ID	FREQ	HOR	Position GEO	ALT au pied <i>Root ALT</i>	Portée <i>Coverage</i>	RDH (pente) <i>(slope)</i>	Situation <i>Location</i>

**AD 2 LFHY.20 Règlements de circulation locaux *Local traffic regulations***

**AD 2 LFHY.21 Procédures antibruit *Noise abatement procedures***

**AD 2 LFHY.22 Procédures de vol *Flight procedures***

Vols au départ : Consignes recommandées pour un départ IFR :	Departures flights : Recommended instructions for IFR departures :
RWY 08 : monter RM 082° jusqu'à 1312 (400) puis route directe en montée jusqu'à l'altitude de sécurité en route.	RWY 08 : climb MAG 082° up to 1312 (400) then direct route climbing up to en-route safety altitude.
RWY 26 : monter RM 262° jusqu'à 1312 (400) puis route directe en montée jusqu'à l'altitude de sécurité en route.	RWY 26 : climb MAG 262° up to 1312 (400) then direct route climbing up to en-route safety altitude.

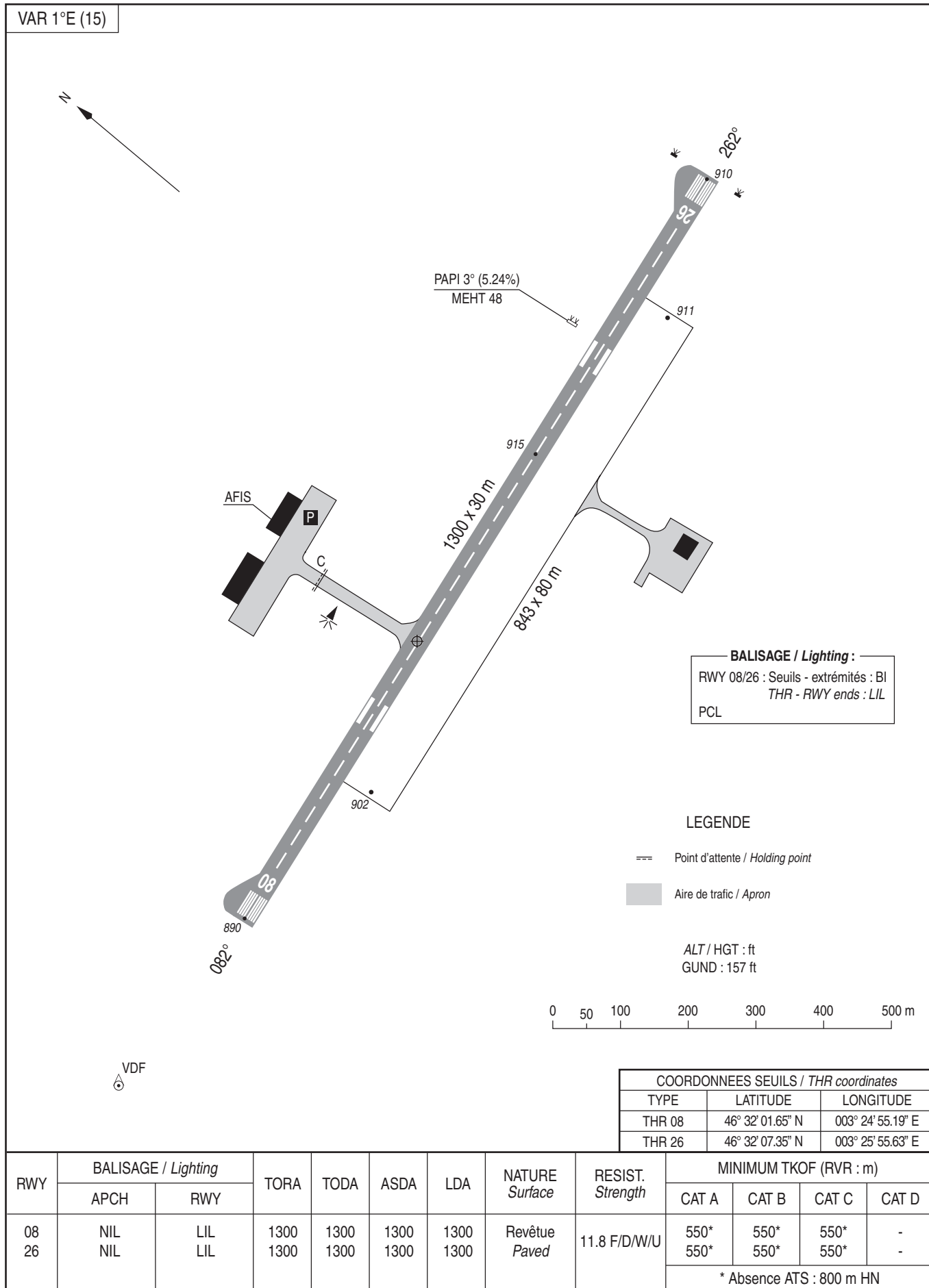
**AD 2 LFHY.23 Renseignements supplémentaires *Additional information***

AD réservé aux ACFT équipés de radio.	<i>AD reserved for radio-equipped ACFT.</i>
Equipement AD : PCL (n'allume pas le PAPI).	<i>AD equipment : PCL (doesn't switch the PAPI on).</i>
AD situé sous la TMA SAINT-YAN.	<i>AD located under SAINT-YAN TMA.</i>
Péril animalier : NIL	<i>Wildlife strike hazard : NIL</i>

**AD 2 LFHY.24 Cartes relatives à l'aérodrome *Charts related to the aerodrome***

**CARTE D'AERODROME**  
Aerodrome chart

**MOULINS MONTBEUGNY**  
46 32 04 N - 003 25 18 E  
ALT AD : 915 (33 hPa)



DATA

MOULINS MONTBEUGNY

## POINTS / REPERES ESSENTIELS DES PROCEDURES

*Waypoints / Procedures mains fixes*

Identification	Coordonnées <i>Coordinates</i>	RNAV	CONV	SID STAR	IAC
MOU	REF ENR 4.1	X			X
RW26	46°32'07.35" N 003°25'55.63" E	X			X
HY410	46°38'53.3" N 003°44'30.7" E	X			X
HY411	46°30'44.4" N 003°51'34.1" E	X			X
IHY26	46°33'56.0" N 003°45'28.1" E	X			X
FHY26	46°33'16.5" N 003°38'17.2" E	X			X
HY430	46°31'51.9" N 003°23'09.0" E	X			X

**APPROCHE AUX INSTRUMENTS**

**MOULINS MONTBEUGNY**

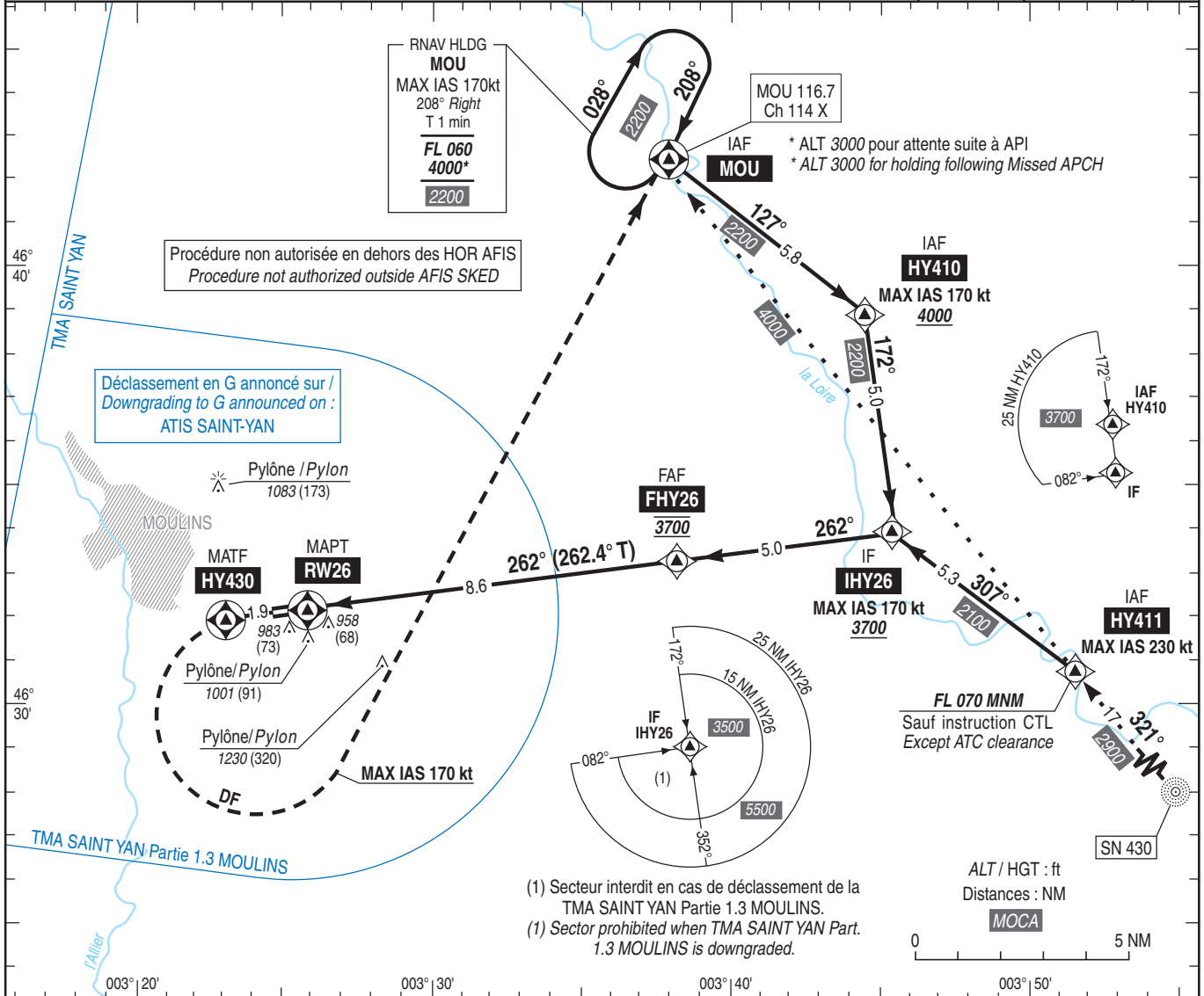
Instrument approach

CAT A B C

RNP RWY 26

ALT AD : 915, THR : 910 (33 hPa)

ATIS : SAINT-YAN : 132.480	RNP APCH	EGNOS Ch 41017 E26A RDH : 49	VAR 1° E (15)
APP : SAINT-YAN Approche / Approach 123.405 - 119.505 (s)			
TWR : NIL			
AFIS : MOULINS Information 125.200 - CLERMONT Information 120.675 lorsque SAINT-YAN est fermé / when SAINT-YAN is closed.			



TA : 5000

API : Monter vers **HY430** (RM 262°), puis tourner à **gauche** (MAX IAS 170 kt) direct vers **MOU** en montée vers **3000** (2090). Monter à 1800 (890) avant d'accélérer en palier. Contacter SAINT-YAN APP si actif.

Missed APCH: Climb up to **HY430** (MAG 262°), then turn **left** (MAX IAS 170 kt) direct to **MOU** climbing up to **3000** (2090). Climb up to 1800 (890) prior to level acceleration. Contact SAINT-YAN APP if active.

THR ← (NM)	0	8.6	13.6
MNM AD : distances verticales en pieds, RVR et VIS en mètres / vertical distances in feet, RVR and VIS in metres.			REF HGT : ALT THR

CAT	LPV (1)			LNAV			MVL / Circling HJ seulement / only		DIST RW26	1	2	3	4	5	6	7	8
	DA (H)	RVR	OCH	MDA (H)	RVR	OCH	MDA (H)	VIS									
A			204				1530 (620)	1500	NM	1278	1596	1914	2233	2551	2870	3188	3507
B	1160 (250)	1300	214	1220 (310)	1400	308	1530 (620)	1600	ALT	(368)	(586)	(1004)	(1223)	(1641)	(1960)	(2278)	(2597)
C			224				1630 (720)	2400	(HGT)								

Observations / Remarks : (1) MNM majorés / Increased MNM - Panne de guidage GNSS durant l'approche / Loss of GNSS guidance during approach : voir / see ENR 1.5.

FAF - THR	8.6 NM	70 kt 7 min 23	85 kt 6 min 05	100 kt 5 min 10	115 kt 4 min 29	130 kt 3 min 58	140 kt 3 min 41	150 kt 3 min 27	160 kt 3 min 14
VSP (ft/min)		372	451	531	610	690	743	796	849

**RNP RWY 26**

RMK	Leg sequence	Path Terminator	Waypoint Identification	Fly Over	Direction MAG (°)	Direction True (°)	Distance (NM)	Turn direction	MAG VAR 2015 0.6°E			REF NAVAID :-		
									MNM Altitude (FL or AMSL ft)	MAX Altitude (FL or AMSL ft)	MAX IAS (kt)	Vertical angle (°) / TCH (m)	NAV Spec	
	HLDG	-	MOU	-	-	-	-	-	-	-	-	-	-	-
	INA HY410	IF	HY410	-	-	-	-	-	4000	-	170	-	-	RNAV1
		TF	IHY26	-	172	172.4	5.0	-	3700	-	170	-	-	RNAV1
	INA MOU	IF	MOU	-	-	-	-	-	4000	-	170	-	-	RNAV1
		TF	HY410	-	127	127.7	5.8	-	4000	-	170	-	-	RNAV1
		TF	IHY26	-	172	172.4	5.0	-	3700	-	170	-	-	RNAV1
	INA HY411	IF	HY411	-	-	-	-	-	FL070	-	230	-	-	RNAV1
		TF	IHY26	-	307	307.2	5.3	-	3700	-	170	-	-	RNAV1
		IF	IHY26	-	-	-	-	-	3700	-	170	-	-	RNP APCH
	APCH	TF	FHY26	-	262	262.4	5.0	-	3700	3700	-	-	-	RNP APCH
		TF	RW26	Yes	262	262.4	8.6	-	-	-	-	-3.0° / 15	-	RNP APCH
		TF	HY430	Yes	262	262.4	1.9	-	-	-	-	-	-	RNP APCH
		DF	MOU	Yes	-	-	-	L	-	-	170	-	-	RNP APCH



## Input Data

Parameters	Values
Operation Type	0
SBAS Provider	1
Airport Identifier	LFHY
Runway	26
Runway Direction	0
Approach Performance Designator	0
Route Indicator	
Reference Path Data Selector	0
Reference Path Identifier	E26A
LTP/FTP Latitude	463207.3500N
LTP/FTP Longitude	0032555.6280E
LTP/FTP Ellipsoidal Height (metres)	325.2
FPAP Latitude	463159.9170N
Delta FPAP Latitude (seconds)	-7.4330
FPAP Longitude	0032436.8190E
Delta FPAP Longitude (seconds)	-78.8090
Threshold Crossing Height	49.2
TCH Units Selector	0
Glidepath Angle (degrees)	3.00
Course Width (metres)	105.00
Length Offset (metres)	400
HAL (metres)	40.0
VAL (metres)	50.0

## Output Data

Data Block	10 19 08 06 0C 1A 00 00 01 36 32 05 6C 87 F8 13 58 10 79 01 B4 20 EE C5 FF 4E 98 FD EC 01 2C 01 64 32 C8 FA 02 35 9B 18
Calculated CRC Value	02359B18

## Required Additional Data (not CRC wrapped)

These additional data are not required for CRC calculation, but they need to be provided to datahouses for procedure coding in ARINC 424 records.

Parameters	Values
ICAO Code	LF
LTP/FTP Orthometric Height (metres)	277.4
FPAP Orthometric Height (metres)	277.4