

Horaires sauf indication contraire / Timetables unless otherwise specified  
 AIP France : UTC HIV ; HOR ETE : - 1HR / UTC WIN ; SKED SUM : - 1HR  
 AIP CAR SAM NAM, AIP PAC-P, AIP PAC-N, AIP RUN: UTC

## AD 2 LFEC.1

Indicateur d'emplacement - nom de l'aérodrome *Aerodrome location indicator - name*

## LFEC - OUESSANT

## AD 2 LFEC.2

Données géographiques et administratives de l'aérodrome *Aerodrome geographical and administrative data*

1	Position GEO ARP Situation de l'ARP / <i>ARP location</i>	48°27'48"N 005°03'49"W Intersection RWY et TWY
2	Direction, distance de la ville <i>Direction, distance from city</i>	2 km E Lampaul
3	Altitude de référence / <i>Reference elevation</i> Température de référence / <i>Reference temperature</i>	142 ft
4	Ondulation du géoïde / <i>Geoid undulation</i>	167 ft
5	Déclinaison magnétique / <i>Magnetic variation</i> Année (variation annuelle) / <i>Year (annual change)</i>	1.35°W 2020 (0.19°)
6	Gestionnaire de l'AD / <i>AD administration</i> Adresse / <i>Address</i> Telephone FAX TELEX AFS	COMMUNE D'OUESSANT LAMPAUL 29242 OUESSANT 02 98 48 80 06
7	Type de trafic / <i>Type of traffic</i>	IFR, VFR
8	Observations / <i>Remarks</i>	E-mail : mairie.eusa@wanadoo.fr

## AD 2 LFEC.3

Horaires *Operational hours*

1	Gestionnaire de l'AD / <i>AD administration</i>	LUN-VEN : 0700-1100, 1230-1630 (Fermeture VEN à 1530)	MON-FRI : 0700-1100, 1230-1630 (Closed on FRI at 1530)
2	Douanes et police / <i>Customs and immigration</i>		
3	Services de santé / <i>Health and sanitary</i>		
4	BIA, BRIA / <i>AIS briefing office</i>	BORDEAUX (voir / see GEN).	
5	BDP / <i>ARO</i>		
6	Bureau MET / <i>MET briefing office</i>	0100-2200	
7	ATS	AFIS : LUN - VEN : 0615-1030, 1400-1645 SAM : 0615-1000 DIM - JF : fermé PPR la veille, exclusivement pour vols commerciaux non programmés. Aérodrome d'OUESSANT - TEL : 02 98 48 82 09. E-mail : ouessant.aerodrome@orange.fr	AFIS : MON - FRI : 0615-1030, 1400-1645 SAT : 0615-1000 SUN - HOL : closed PPR the day before, only for non scheduled commercial flights. Aérodrome d'OUESSANT - TEL : 02 98 48 82 09. E-mail : ouessant.aerodrome@orange.fr
8	Avitaillement / <i>Fueling</i>		
9	Services de manutention / <i>Handling</i>		
10	Sûreté / <i>Safety</i>		
11	Dégivrage / <i>De-icing</i>		
12	Observations / <i>Remarks</i>	GRF (Service d'évaluation et de report de l'état de surface de piste) : HOR AFIS.	GRF (Global Reporting Format) : AFIS SKED.

## AD 2 LFEC.4

Services d'escale et d'assistance *Handling services and facilities*

1	Moyens de manutention de fret <i>Cargo handling facilities</i>	
2	Types de carburants et lubrifiants <i>Fuel and oil types</i>	
3	Moyens et capacités d'avitaillement <i>Fueling facilities and capacities</i>	
4	Moyens de dégivrage / <i>De-icing facilities</i>	
5	Hangar pour aéronefs de passage <i>Hangar space for visiting aircraft</i>	
6	Réparations pour aéronefs de passage <i>Repair facilities for visiting aircraft</i>	
7	Observations / <i>Remarks</i>	

**AD 2 LFEC.5 Services aux passagers Passenger facilities**

1	Hôtels		
2	Restaurants		
3	Moyens de transport / <i>Transportation facilities</i>	TAXI sur l'AD Renseignements possibles auprès de l'Office du Tourisme	TAXI at AD Information from Office du Tourisme
4	Services médicaux / <i>Medical facilities</i>		
5	Services bancaires et postaux <i>Bank and Post Office</i>		
6	Office de tourisme / <i>Tourist office</i>	Place de l'Eglise, 29242 Ile d'Ouessant TEL : 02 98 48 85 83 - E-mail : contact@ot-ouessant.fr	
7	Observations / <i>Remarks</i>		

**AD 2 LFEC.6 Services de sauvetage et de lutte contre l'incendie Rescue and fire fighting services**

1	Niveau RFFS de l'AD <i>AD level for fire fighting</i>	2	
2	Moyens de sauvetage / <i>Rescue equipment</i>	VIP 2.5 + extincteur 50 kg sur parking.	VIP 2.5 + extinguisher 50 kg on parking.
3	Moyens d'enlèvement des aéronefs accidentés <i>Capability for removal of disabled aircraft</i>		
4	Observations / <i>Remarks</i>	Niveau 2 : 0730-0830, 1530-1630. En dehors de ces HOR, niveau 1 assuré, niveau 2 sur demande PPR PN 4 HR avant le vol du LUN au SAM midi et pendant les HOR AFIS.	Level 2 : 0730-0830, 1530-1630. Outside these SKED, level 1 provided, level 2 on request PPR PN 4 HR before the flight from MON to SAT midday and during AFIS SKED.

**AD 2 LFEC.7 Disponibilité saisonnière, déneigement Seasonal availability, clearing**

1	Type d'équipements / <i>Type of clearing equipment</i>		
2	Priorités de dégagement / <i>Clearance priority</i>		
3	Observations / <i>Remarks</i>		

**AD 2 LFEC.8 Aires de trafic, TWY et emplacements de vérification Aprons, TWY and check locations**

1	Revêtement de l'aire de trafic / <i>Apron surface</i>	Revêtue	Paved
	Résistance de l'aire de trafic / <i>Apron strength</i>	5.7 t	
2	Largeur TWY / <i>TWY width</i>	9.70 m	
	Revêtement des TWY / <i>TWY surface</i>	Revêtue	Paved
	Résistance des TWY / <i>TWY strength</i>	5.7 t	
3	Emplacement des ACL / <i>ACL location</i>	Parking avions	ACFT parking
	Altitude des ACL / <i>ACL elevation</i>	40 m	
4	Points de vérification VOR / <i>VOR checkpoints</i>		
5	Points de vérification INS / <i>INS checkpoints</i>		
6	Observations / <i>Remarks</i>		

**AD 2 LFEC.9 Guidage et contrôle des mouvements à la surface, balisage / Surface movement guidance and control system, marking**

1	ID postes de stationnement <i>Aircraft stands ID signs</i>		
	Lignes de guidage TWY / <i>TWY guide lines</i>		
	Systèmes de guidage pour l'accostage des aéronefs <i>Visual docking/parking guidance system</i>		
2	Marquage RWY et TWY / <i>RWY and TWY marking</i>		
	Balisage RWY et TWY / <i>RWY and TWY lighting</i>	Voir/see AD 2 LFEC .14/15	
3	Barres d'arrêt / <i>Stop bars</i>		
4	Observations / <i>Remarks</i>		

**AD 2 LFEC.10 Obstacles aux abords de l'aérodrome Aerodrome obstacles**

Voir carte d'aérodrome OACI et cartes d'obstacles / <i>See aerodrome ICAO chart and obstacle charts</i>
---

## AD 2 LFEC.11

Renseignements météorologiques *Meteorological information*

1	Centre MET associé / <i>Associated MET Office</i>	RENNES
2	Horaires de service / <i>Hours of service</i>	voir/see AD 2 LFEC .3
	Centre MET hors HOR / <i>MET Office outside HOR</i>	NANTES
3	Centre MET responsable des TAF <i>Office in charge of TAF</i>	
	Période de validité / <i>Validity period</i>	
4	Type de prévision d'atterrissage <i>Type of landing forecast</i>	
	Périodicité / <i>Interval of issuance</i>	
5	Briefing, consultation	T
6	Documentation de vol / <i>Flight documentation</i>	C-PL
	Langue utilisée / <i>Language used</i>	FR
7	Cartes, autres informations <i>Charts, other information</i>	
8	Équipement complémentaire <i>Supplementary equipment</i>	AEROWEB AEROWEB PRO
9	Organismes ATS desservis / <i>ATS units served</i>	AFIS
10	Informations complémentaires <i>Additional information</i>	TEL MET (IFR) : 02 22 51 54 16

## AD 2 LFEC.12

Caractéristiques physiques des pistes *Runway physical characteristics*

RWY ID	Orientation Geo (MAG)	Dimensions RWY	PCN	Surface	Position GEO THR (DTHR)	ALT	SWY CWY	Bande Strip
05	051 (053)	833 x 24	5.7 t	revêtue / paved	48°27'38.05"N 005°04'06.71"W ( 48°27'39.77"N 005°04'03.50"W )	THR: 119 ft DTHR : 120 ft	SWY 50 m CWY 30 m	1003 x 150
23	231 (233)	833 x 24	5.7 t	revêtue / paved	48°27'54.94"N 005°03'35.11"W ( 48°27'52.87"N 005°03'38.99"W )	THR: 142 ft DTHR : 139 ft	CWY 30 m	1003 x 150

## AD 2 LFEC.13

Distances déclarées *Declared distances*

RWY ID	TORA	TODA	ASDA	LDA	Observations Remarks
05	833	863	883	748	
23	833	863	833	730	

## AD 2 LFEC.14

Balisage d'approche et de piste *Approach and runway lighting*

RWY ID	APCH	THR couleur colour	PAPI/VASIS	MEHT	TDZ Longueur Length	Balisage axial <i>Centerline LGT</i>			
						Longueur Length	Espacement Spacing	Couleur Colour	Intensité Intensity
05		G							
23		G	PAPI 3.5 ° 6.1 %	23 ft					
RWY ID	Balisage latéral <i>Edge lighting</i>				Extrémité RWY end		SWY		
	Longueur Length	Espacement Spacing	Couleur Colour	Intensité Intensity	Couleur Colour	Longueur Length	Couleur Colour		
05	833 m	60 m	W	LIL	R				
23	833 m	60 m	W	LIL	R				

## AD 2 LFEC.15

Autres balisages, système d'alimentation de secours *Other lighting, secondary power supply*

1	ABN IBN	
2	Té d'atterrissage / <i>LDI</i> Anémomètre / <i>Anemometer</i>	
3	Balisage axial TWY / <i>TWY centre line lighting</i> Balisage latéral TWY / <i>TWY edge lighting</i>	B
4	Alimentation de secours / <i>Secondary power unit</i> Temps de commutation / <i>Switch-over time</i>	Groupe électrogène Power generator 8.7 s
5	Observations / <i>Remarks</i>	

## AD 2 LFEC.16

Aire de poser pour hélicoptères *Helicopter landing area*

1	Description	
---	-------------	--

## AD 2 LFEC.17

Espaces ATS *ATS airspaces*

Identification et limites latérales <i>Identification and lateral limits</i>	Classe <i>Class</i>	Limites verticales <i>Vertical limits</i>	Service / <i>Service</i> Indicatif d'appel (langue) <i>Call-sign (language)</i>	Observations <i>Remarks</i>
	G			NIL

**AD 2 LFEC.18 Moyens de radiocommunication ATS *ATS radiocommunication facilities***

Service	Indicatif d'appel (langue) <i>Call-sign (language)</i>	FREQ	HOR	Observations <i>Remarks</i>
AFIS	OUESSANT Information (FR)	118.100 MHz	HO	Exploitant : Ville d'Ouessant. - O/R pour transport et EVASAN.

**AD 2 LFEC.19 Moyens radio de navigation et d'atterrissage *Radio navigation and landing aids***

Type (CAT ILS)	ID	FREQ	HOR	Position GEO	ALT au pied <i>Root ALT</i>	Portée <i>Coverage</i>	RDH (pente) <i>(slope)</i>	Situation <i>Location</i>
NDB	OSA	351 kHz	H24	48°27'54.8"N 005°03'48.6"W	174 ft	25 NM 50NM		

**AD 2 LFEC.20 Règlements de circulation locaux *Local traffic regulations***

Roulage interdit hors RWY et TWY	<i>Taxiing prohibited except on RWY and TWY</i>
----------------------------------	---

**AD 2 LFEC.21 Procédures antibruit *Noise abatement procedures***

**AD 2 LFEC.22 Procédures de vol *Flight procedures***

**22.1 VOLS AU DEPART**

En raison de la présence de la zone D 18, en cas de départ IFR en l'absence de service ATS, demander la clairance à IROISE APP/INFO ou TEL : 02 98 32 02 32.

**Consignes recommandées pour un départ IFR**

RWY 05 : Monter dans l'axe (RM 053°) jusqu'à 800 (658) (1), puis route directe en montée jusqu'à l'altitude de sécurité en route. Ne pas tourner avant d'atteindre 800 (658).

(1) Obstacle Tour du Stiff situé à 1084 m de la DER à gauche de l'axe.

RWY 23 : Monter dans l'axe (RM 233°) jusqu'à 1000 (858), puis route directe en montée jusqu'à l'altitude de sécurité en route. Ne pas tourner avant la DER. Éviter le survol de l'agglomération de Lampaul.

**22.1 DEPARTING FLIGHT**

*Due to D 18 area, in case of IFR departure without ATS, request clearance from IROISE APP/INFO or TEL : 02 98 32 02 32.*

***Recommended instructions for IFR departures***

*RWY 05 : Climb straight ahead (MAG 053°) up to 800 (658) (1), then direct route up to enroute safety altitude. Do not turn before passing 800 (658).*

*(1) Obstacle Tour du Stiff located at 1084 m from DER to the left from axis.*

*RWY 23 : Climb straight ahead (MAG 233°) up to 1000 (858), then direct route up to enroute safety altitude. Do not turn before the DER. Avoid flying over Lampaul locality.*

**AD 2 LFEC.23 Renseignements supplémentaires *Additional information***

AD réservé aux ACFT munis de radio.	<i>AD reserved for radio-equipped ACFT.</i>
Péril animalier : occasionnel	<i>Wildlife strike hazard : random</i>

**AD 2 LFEC.24 Cartes relatives à l'aérodrome *Charts related to the aerodrome***

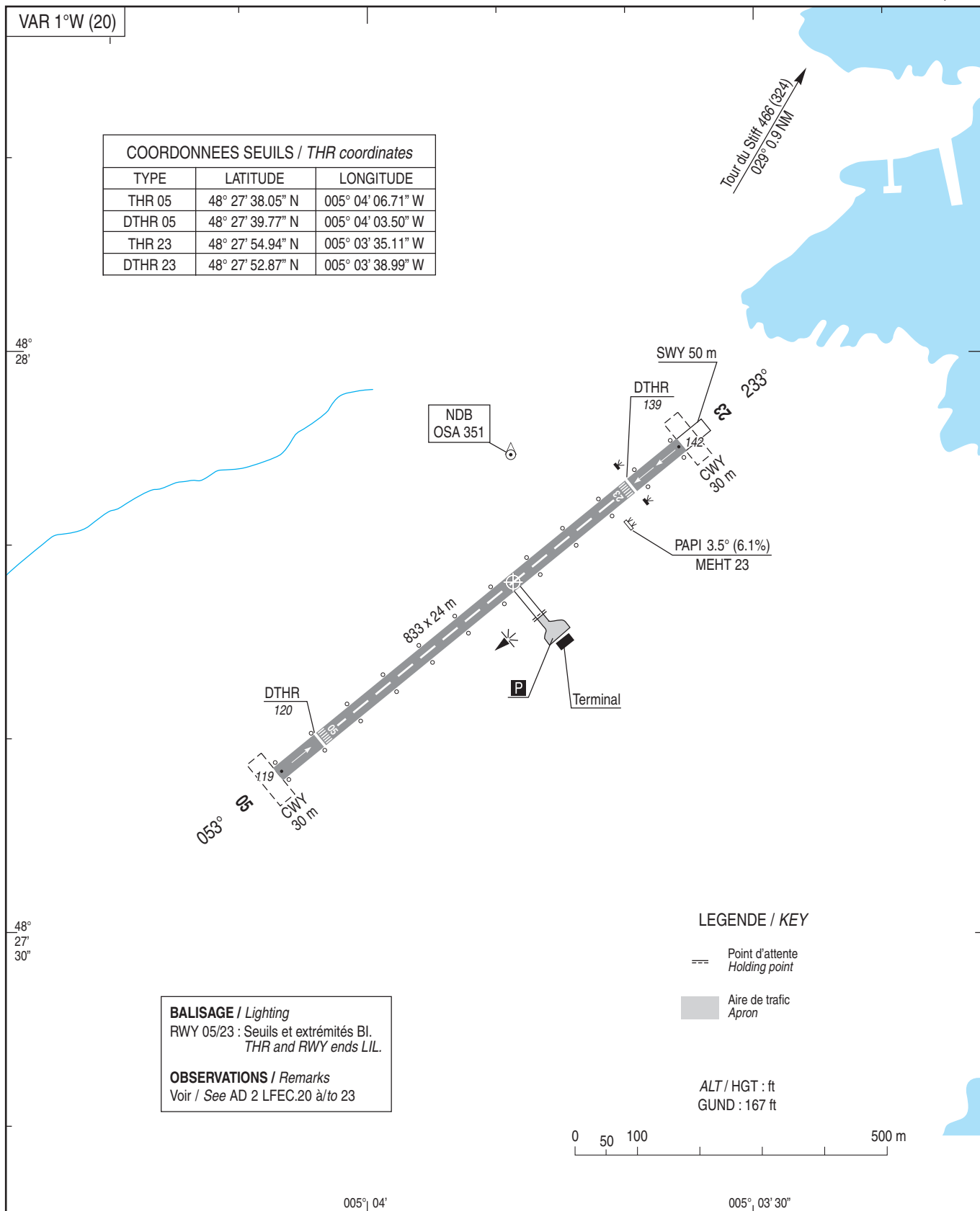
**CARTE D'AERODROME**  
Aerodrome chart

ATS : AFIS 118.100 (FR uniquement/*only*)

**OUESSANT**

48 27 48 N - 005 03 49 W

ALT AD : 142 (5 hPa)



RWY	BALISAGE/Lighting		TORA	TODA	ASDA	LDA	NATURE Surface	RESIST. Strength	MINIMUM TKOF (RVR : m)	
	APCH	RWY							CAT A	CAT B
05	NIL	LIL	833	863	883	748	Revêtuée Paved	5.7 t	600*	600*
23	NIL	LIL	833	863	833	730			600*	600*
* 800 m : HN ou/or absence ATS										

DATA

OUESSANT

## POINTS / REPERES ESSENTIELS DES PROCEDURES

*Way-points / Procedures main fixes*

Identification	Coordonnées <i>Coordinates</i>		RNAV	CONV	SID STAR	IAC
→ IAF NDB OSA	REF LFEC AD 2.19			x		x
RW05	48°27'39.77" N	005°04'03.50" W	x			x
RW23	48°27'52.87" N	005°03'38.99" W	x			x
→ MATER	REF ENR 4.4		x			x
→ IEC23	48°32'33.0" N	004°54'53.4" W	x			x
→ FEC23	48°30'25.6" N	004°58'52.9" W	x			x
→ IEC05	48°22'57.0" N	005°12'51.0" W	x			x
→ FEC05	48°25'04.9" N	002°08'52.7" W	x			x
EC401	48°30'06.5" N	005°06'40.8" W	x			x
EC404	48°34'53.4" N	004°57'42.8" W	x			x
EC410	48°26'00.1" N	005°07'09.7" W	x			x
EC504	48°25'17.1" N	005°15'40.9" W	x			x
EC510	48°29'32.4" N	005°00'32.6" W	x			x

**APPROCHE AUX INSTRUMENTS**

**OUESSANT**

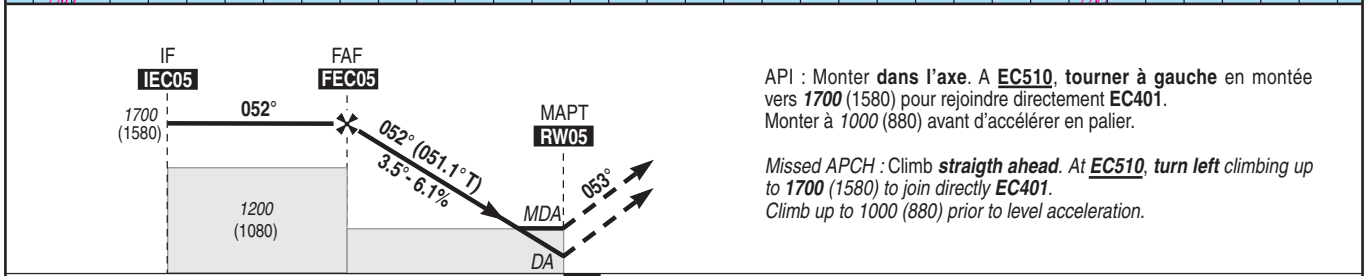
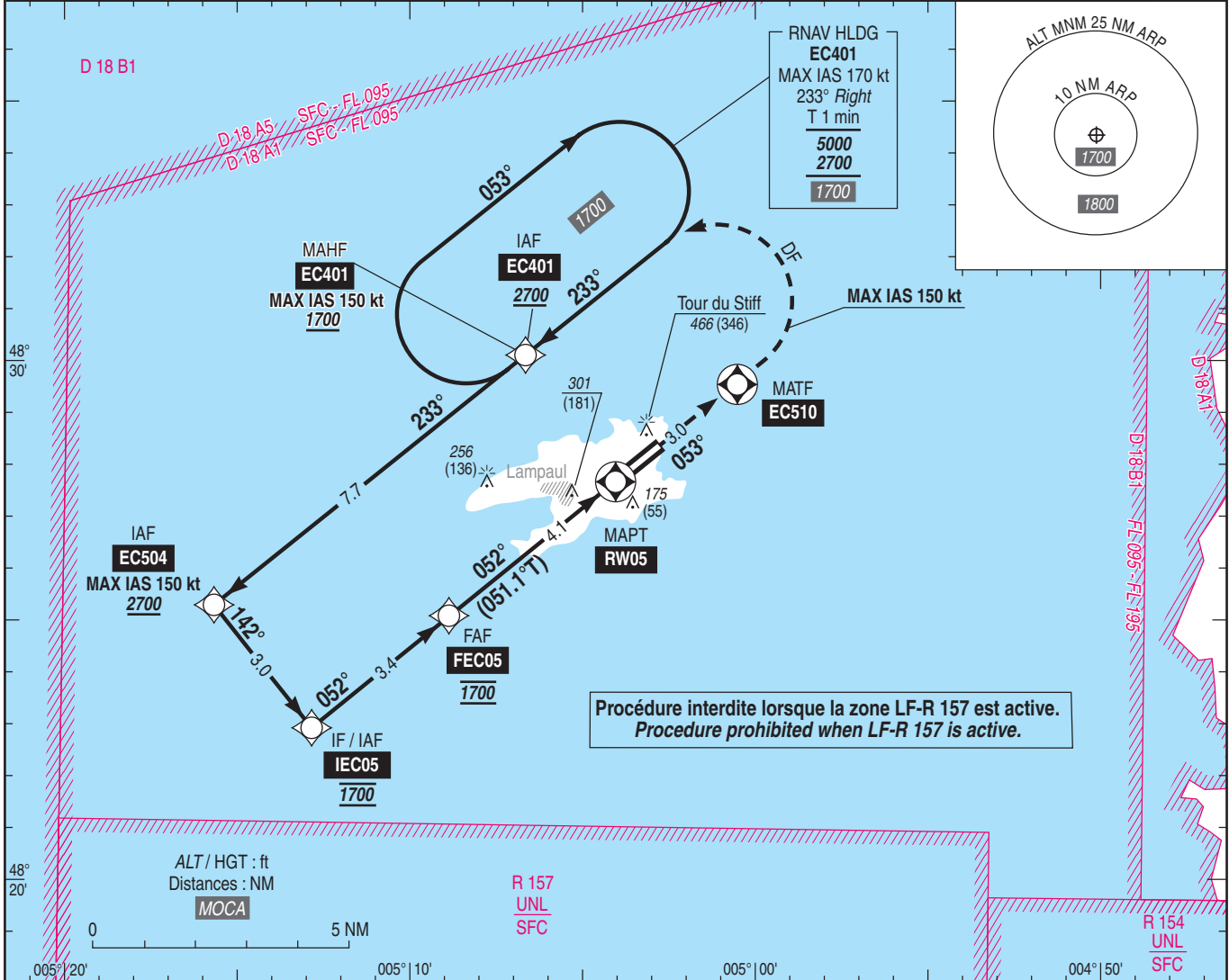
Instrument approach

CAT A B

ALT AD : 142, DTHR : 120 (5 hPa)

**RNP RWY 05**

APP : NIL TWR : NIL AFIS : OUESSANT Information 118.100 (FR seulement /only) Absence ATS : A/A FR seulement. Obtenir le QNH de BREST auprès de IROISE Information 119.575. A/A FR only. Obtain BREST QNH from IROISE Information 119.575.	<b>RNP APCH</b>	<b>EGNOS Ch 53234 E05A RDH : 49</b>	VAR 1° W (20)
---	---------------------	---	---------------------



MNM AD : distances verticales en pieds, RVR et VIS en mètres / vertical distances in feet, RVR and VIS in metres. REF HGT : ALT DTHR

CAT	LPV			LNAV			MVL / Circling (1)		MVL / Circling (1) Absence ATS sans QNH local / without local QNH		DIST RW05				
	DA (H)	RVR	OCH	MDA (H)	RVR	OCH	MDA (H)	VIS	MDA (H)	VIS	NM	1	2	3	4
A	480 (360)	1500	360	560 (440)	1500	555	770 (650)	1500	870 (750)	1500		541	913	1285	1656
B	500 (380)		375					1600		1600		(421)	(793)	(1165)	(1536)

Observations / Remarks : (1) Circuits AD RWY 05 et 23 : interdits au Nord de la piste. / AD circuits RWY 05 and 23 prohibited North of RWY.  
Panne de guidage GNSS lors de l'approche / Loss of GNSS guidance during approach : voir / see AIP ENR 1.5

FAF - RW05	4.1 NM	70 kt 3 min 32	80 kt 3 min 05	90 kt 2 min 45	100 kt 2 min 28	110 kt 2 min 15	120 kt 2 min 04	130 kt 1 min 54	140 kt 1 min 46	150 kt 1 min 39	160 kt 1 min 33
VSP (ft/min)		430	500	560	620	680	740	810	870	930	990

RNP RWY05														
RMK	Leg sequence	Path Terminator	Waypoint Identification	Fly Over	Direction MAG (°)	Direction True (°)	Distance (NM)	Turn direction	MAG VAR 2020 1.3°W			Ref NAVAID :		
									MMW Altitude (FL or AMSL ft)	MAX Altitude (FL or AMSL ft)	MAX IAS (kt)	Vertical angle (°) / TCH (m)	Nav Spec	
	HLDG		EC401											
	INA EC401	IF	EC401							2700				RNP APCH
		TF	EC504		233	231.2	7.7	L		2700	150			RNP APCH
		TF	<b>IEC05</b>		142	141.1	3.0	L		1700				RNP APCH
	INA EC504	IF	EC504		233	231.2	7.7	L		2700	150			RNP APCH
		TF	<b>IEC05</b>		142	141.1	3.0	L		1700				RNP APCH
		IF	<b>IEC05</b>							1700				RNP APCH
		TF	<b>FEC05</b>		052	051.1	3.4			1700				RNP APCH
	APCH	TF	RW05	Yes	052	051.1	4.1						<b>-3.5° / 15.0</b>	RNP APCH
		TF	EC510	Yes	053	051.2	3.0	L						RNP APCH
		DF	EC401							1700	150			RNP APCH



## Input data

Operation Type	0
SBAS Provider	1
Airport Identifier	LFEC
Runway	5
Runway Direction	0
Approach Performance Designator	0
Route Indicator	
Reference Path Data Selector	0
Reference Path Identifier	E05A
LTP/FTP Latitude	482739.7690N
LTP/FTP Longitude	0050403.5000W
LTP/FTP Ellipsoidal Height (metres)	87.5
FPAP Latitude	482814.1410N
Delta FPAP Latitude (seconds)	34.3720
FPAP Longitude	0050259.1780W
Delta FPAP Longitude (seconds)	64.3220
Threshold Crossing Height	15.00
TCH Units Selector	1
Glidepath Angle (degrees)	3.50
Course Width (metres)	105.00
Length Offset (metres)	952
HAL (metres)	40.0
VAL (metres)	50.0

## Output data

Data Block	10 03 05 06 0C 05 00 00 01 35 30 05 F2 16 CC 14 A8 40 D3 FD 6B 17 88 0C 01 84 F6 01 2C 81 5E 01 64 77 C8 FA 7E 46 D4 D9
Calculated CRC Value	7E46D4D9

## Required Additional Data

ICAO Code	EC
LTP/FTP Orthometric Height (metres)	36.6
FPAP Orthometric Height (metres)	36.6

**APPROCHE AUX INSTRUMENTS**

**OUESSANT**

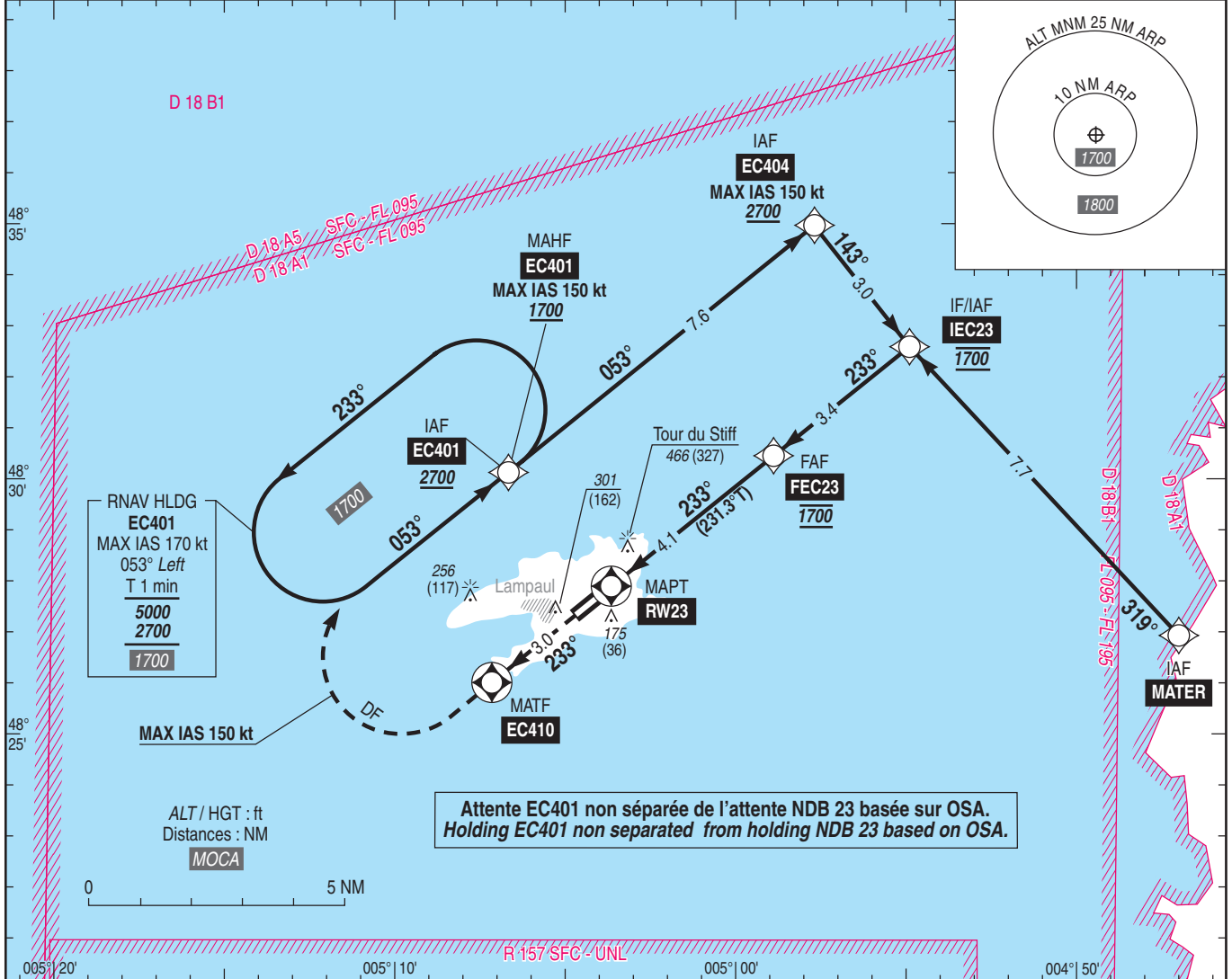
Instrument approach

CAT A B

ALT AD : 142, DTNR : 139 (5 hPa)

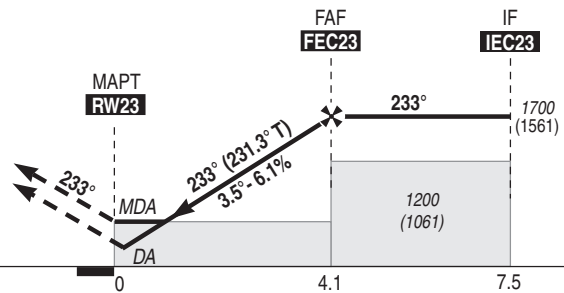
**RNP RWY 23**

APP : NIL TWR : NIL AFIS : OUESSANT Information 118.100 (FR seulement /only) Absence ATS : A/A FR seulement. Obtenir le QNH de BREST auprès de IROISE Information 119.575. A/A FR only. Obtain BREST QNH from IROISE Information 119.575.	<b>RNP APCH</b>	<b>EGNOS CH 53861 E23A</b> RDH : 49	<b>VAR 1° W (20)</b>
---	-----------------	--	----------------------



API : Monter dans l'axe. A EC410, tourner à droite en montée vers 1700 (1561) pour rejoindre directement EC401. Monter à 1000 (861) avant d'accélérer en palier.

Missed APCH : Climb straight ahead. At EC410, turn right climbing up to 1700 (1561) to join directly EC401. Climb up to 1000 (861) prior to level acceleration.



DTNR ← (NM)

MNM AD : distances verticales en pieds, RVR et VIS en mètres / vertical distances in feet, RVR and VIS in metres.

REF HGT : ALT DTNR

CAT	LPV			LNAV			MVL / Circling (1)		MVL / Circling (1) Absence ATS sans QNH local / without local QNH		DIST RW23						
	DA (H)	RVR	OCH	MDA (H)	RVR	OCH	MDA (H)	VIS	MDA (H)	VIS	NM	ALT (HGT)	1	2	3	4	
A	440 (300)	1400	279	720 (580)	1500	573	770 (630)	1500	870 (730)	1500	560 (421)	932 (793)	1304 (1165)	1675 (1536)			
B			294					1600		1600							

Observations / Remarks : (1) Circuits AD RWY 05 et 23 : interdits au Nord de la piste. / AD Circuits RWY 05 and 23 prohibited North of RWY.

Panne de guidage GNSS lors de l'approche / Loss of GNSS guidance during approach : voir / see AIP ENR 1.5

FAF - RW23	4.07 NM	70 kt	80 kt	90 kt	100 kt	110 kt	120 kt	130 kt	140 kt	150 kt	160 kt
VSP (ft/min)		430	500	560	620	680	740	810	870	930	990

RNP RWY23												
RMK	Leg sequence	Path Terminator	Waypoint Identification	Fly Over	Direction MAG (°)	Direction True (°)	Distance (NM)	Turn direction	MNM Altitude (FL or AMSL ft)	MAX IAS (kt)	Vertical angle (°) / TCH (m)	Nav Spec
	HLDG		EC401									
	INA WATER	IF	MATER		319	317.2	7.7	L	1700			RNP APCH
		TF	<b>IEC23</b>						2700			RNP APCH
	INA EC401	IF	EC401		053	051.2	7.6	R	2700	150		RNP APCH
		TF	EC404		143	141.3	3.0	R	1700			RNP APCH
	INA EC404	IF	<b>IEC23</b>									RNP APCH
		TF	EC404		143	141.3	3.0	R	1700			RNP APCH
		IF	<b>IEC23</b>						1700			RNP APCH
		TF	<b>IEC23</b>		233	231.3	3.4		1700			RNP APCH
	APCH	TF	RW23	Yes	233	231.3	4.1				-3.5° / 15.0	RNP APCH
		TF	EC410	Yes	233	231.2	3.0	R				RNP APCH
		DF	EC401						1700	150		RNP APCH

## Input Data

Parameters	Values
Operation Type	0
SBAS Provider	1
Airport Identifier	LFEC
Runway	23
Runway Direction	0
Approach Performance Designator	0
Route Indicator	
Reference Path Data Selector	0
Reference Path Identifier	E23A
LTP/FTP Latitude	482752.8670N
LTP/FTP Longitude	0050338.9885W
LTP/FTP Ellipsoidal Height (metres)	93.3
FPAP Latitude	482718.4870N
Delta FPAP Latitude (seconds)	-34.3800
FPAP Longitude	0050443.2940W
Delta FPAP Longitude (seconds)	-64.3055
Threshold Crossing Height	15.00
TCH Units Selector	1
Glidepath Angle (degrees)	3.50
Course Width (metres)	105.00
Length Offset (metres)	968
HAL (metres)	40.0
VAL (metres)	50.0

## Output Data

Data Block	10 03 05 06 0C 17 00 00 01 33 32 05 46 7D CC 14 27 00 D4 FD A5 17 68 F3 FE 9D 09 FE 2C 81 5E 01 64 79 C8 FA 39 70 E6 10
Calculated CRC Value	3970E610

## Required Additional Data (not CRC wrapped)

These additional data are not required for CRC calculation, but they need to be provided to datahouses for procedure coding in ARINC 424 records.

Parameters	Values
ICAO Code	EC
LTP/FTP Orthometric Height (metres)	42.4
FPAP Orthometric Height (metres)	42.4

**APPROCHE AUX INSTRUMENTS**

**OUESSANT**

Instrument approach

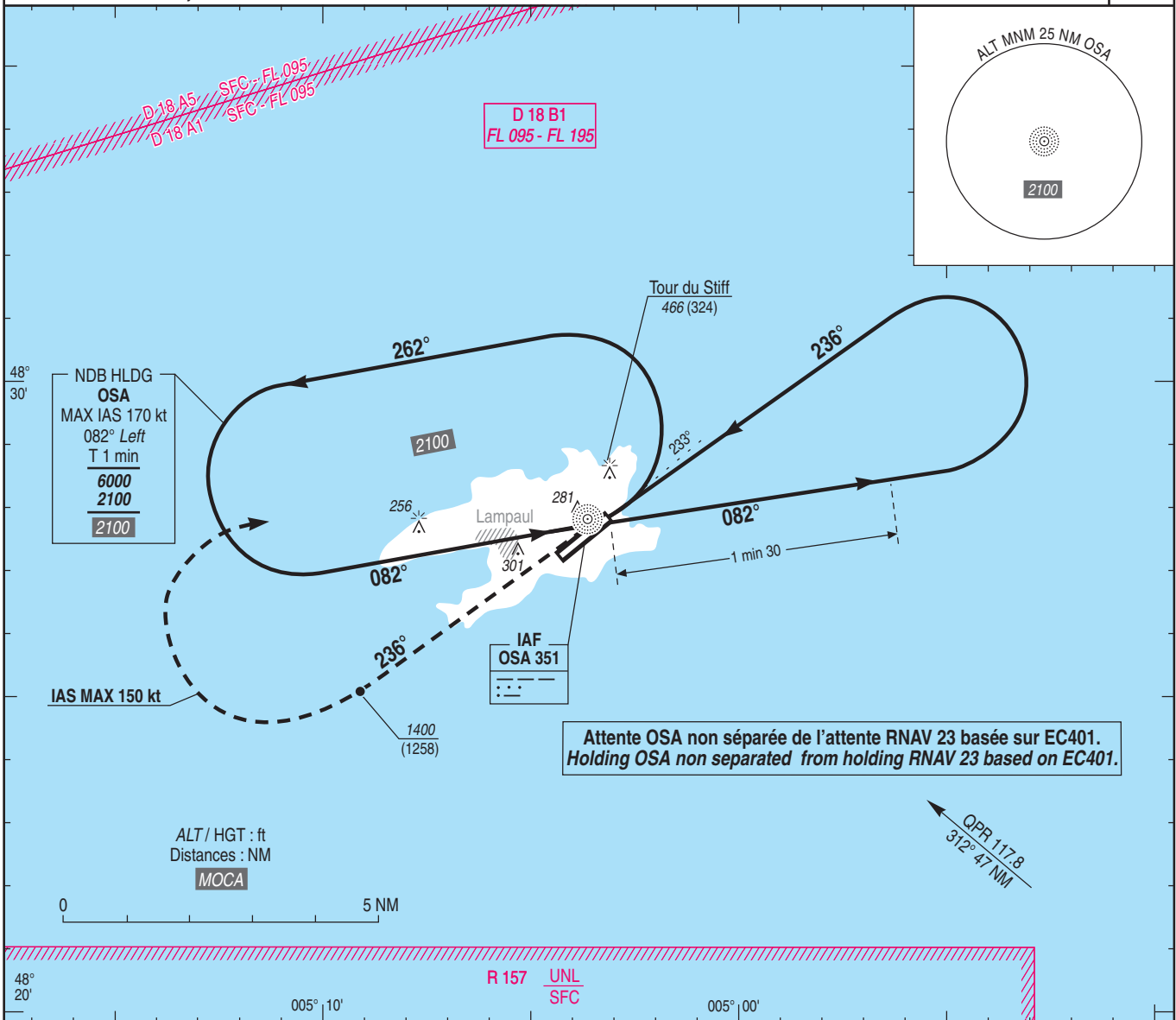
CAT A B

NDB RWY 23

ALT AD : 142 (6 hPa), DTHR : 139

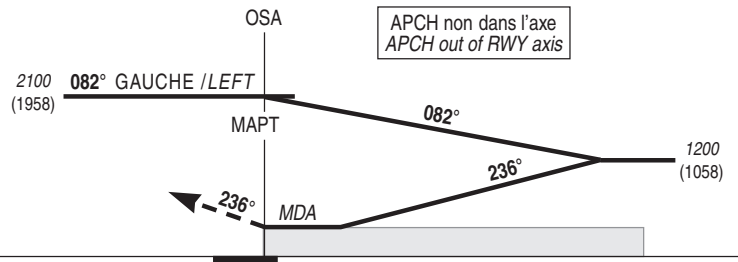
VAR  
1°W  
(20)

APP : NIL  
TWR : NIL  
AFIS : OUESSANT Information 118.100 (FR seulement /only)  
Absence ATS : A/A FR seulement. Obtenir le QNH de BREST auprès de IROISE Information 119.575.  
A/A FR only. Obtain BREST QNH from IROISE Information 119.575.



API : Monter au QDR 236° de OSA (RM 236°). A 1400 (1258) tourner à droite vers OSA en montée vers 2100.  
**Ne pas tourner avant le MAPT.**  
Monter à 1400 (1258) avant d'accélérer en palier.

Missed APCH : Climb QDR 236° OSA (MAG 236°). At 1400 (1258) turn right to OSA up to 2100.  
**Do not turn before MAPT.**  
Climb to 1400 (1258) prior to level acceleration.



MNM AD : distances verticales en pieds, RVR et VIS en mètres. / Vertical distances in feet, RVR and VIS in metres.

REF HGT : ALT AD

CAT	NDB (1)			MVL / Circling (1)		MVL / Circling (1) absence ATS HJ seulement /only	
	MDA (H)	RVR	OCH	MDA (H)	VIS	MDA (H)	VIS
A B	770 (630)	2900	623	770 (630)	2900	870 (730)	2900

Observations /Remarks : (1) Circuits AD RWY 05 et 23 : interdits au Nord de la piste. /AD circuits RWY 05 and 23 prohibited North of RWY.