

Horaires sauf indication contraire / Timetables unless otherwise specified
 AIP France : UTC HIV ; HOR ETE : - 1HR / UTC WIN ; SKED SUM : - 1HR
 AIP CAR SAM NAM, AIP PAC-P, AIP PAC-N, AIP RUN: UTC

AD 2 LFLO.1

Indicateur d'emplacement - nom de l'aérodrome *Aerodrome location indicator - name*

LFLO - ROANNE

AD 2 LFLO.2

Données géographiques et administratives de l'aérodrome *Aerodrome geographical and administrative data*

1	Position GEO ARP <i>Situation de l'ARP / ARP location</i>	46°03'10"N 003°59'59"E Intersection RWY et TWY A
2	Direction, distance de la ville <i>Direction, distance from city</i>	7 km WNW Roanne
3	Altitude de référence / <i>Reference elevation</i> Température de référence / <i>Reference temperature</i>	1106 ft
4	Ondulation du géoïde / <i>Geoid undulation</i>	162 ft
5	Déclinaison magnétique / <i>Magnetic variation</i> Année (variation annuelle) / <i>Year (annual change)</i>	1.60°E 2020 (0.17°)
6	Gestionnaire de l'AD / <i>AD administration</i> Adresse / <i>Address</i> Telephone FAX TELEX AFS	ROANNAIS AGGLOMERATION 63 rue Jean Jaurès, BP 5 42311 Roanne CEDEX 04 77 66 85 77 04 77 66 85 99
7	Type de trafic / <i>Type of traffic</i>	IFR, VFR
8	Observations / <i>Remarks</i>	E-mail : aeroport@roannais-agglomeration.fr

AD 2 LFLO.3

Horaires *Operational hours*

1	Gestionnaire de l'AD / <i>AD administration</i>	
2	Douanes et police / <i>Customs and immigration</i>	
3	Services de santé / <i>Health and sanitary</i>	
4	BIA, BRIA / <i>AIS briefing office</i>	BORDEAUX (voir / see GEN).
5	BDP / <i>ARO</i>	
6	Bureau MET / <i>MET briefing office</i>	
7	ATS	AFIS : LUN-VEN : 0800-1100, 1300-1700. SAM, DIM, JF : 01 JUN-30 SEP : 0900-1100, 1330-1700. Possibilité d'ouverture pour les autres trafics sur PPR la veille (le VEN PN avant 1600 pour les week-end). TEL : 04 77 66 83 55 - FAX et E-mail gestionnaire.
8	Avitaillement / <i>Fueling</i>	HOR AFIS
9	Services de manutention / <i>Handling</i>	
10	Sûreté / <i>Safety</i>	
11	Dégivrage / <i>De-icing</i>	
12	Observations / <i>Remarks</i>	GRF (Service d'évaluation et de report de l'état de surface de piste) : HOR RFFS

GRF (Global Reporting Format) : RFFS SKED

AD 2 LFLO.4

Services d'escale et d'assistance *Handling services and facilities*

1	Moyens de manutention de fret <i>Cargo handling facilities</i>	
2	Types de carburants et lubrifiants <i>Fuel and oil types</i>	Carburants : 100 LL, Jet A1, UL 91. Lubrifiants : NIL Paiement comptant, cartes bancaires, chèques. Tous carburants CB H24. Exo TIC uniquement en présence RFFS.
3	Moyens et capacités d'avitaillement <i>Fueling facilities and capacities</i>	Fuel: 100 LL, Jet A1, UL 91. Lubrifiants: NIL Cash, credit cards, cheques. All fuel H24 credit card. TIC exo with RFFS only.
4	Moyens de dégivrage / <i>De-icing facilities</i>	
5	Hangar pour aéronefs de passage <i>Hangar space for visiting aircraft</i>	O/R en fonction des disponibilités. O/R according to availability.
6	Réparations pour aéronefs de passage <i>Repair facilities for visiting aircraft</i>	Roanne Aéro Maintenance Aéroport de Roanne 42155 SAINT LEGER SUR ROANNE TEL 04 77 64 56 42 - 06 77 19 31 32. E-MAIL : roanne.aero@gmail.com
7	Observations / <i>Remarks</i>	

AD 2 LFLO.5

Services aux passagers *Passenger facilities*

1	Hôtels	A 3 km de l'aéroport.	3 km from the airport.
2	Restaurants	A 3 km de l'aéroport.	3 km from the airport.
3	Moyens de transport / <i>Transportation facilities</i>	Taxi et location de voitures sur demande.	Taxi and car rental O/R.
4	Services médicaux / <i>Medical facilities</i>		
5	Services bancaires et postaux <i>Bank and Post Office</i>		
6	Office de tourisme / <i>Tourist office</i>		
7	Observations / <i>Remarks</i>		

AD 2 LFLO.6

Services de sauvetage et de lutte contre l'incendie *Rescue and fire fighting services*

1	Niveau RFFS de l'AD <i>AD level for fire fighting</i>	2	
2	Moyens de sauvetage / <i>Rescue equipment</i>		
3	Moyens d'enlèvement des aéronefs accidentés <i>Capability for removal of disabled aircraft</i>		
4	Observations / <i>Remarks</i>	Niveau 2 : LUN-VEN : 0800-1100, 1300-1700. En dehors de ces HOR niveau 1. Niveau 2 disponible sur PPR le dernier jour ouvré avant 1600. FAX : 04 77 66 85 99.	Level 2 : MON-FRI : 0800-1100, 1300-1700. Outside these SKED level 1. Level 2 on PPR the last opening day before 1600. FAX : 04 77 66 85 99.

AD 2 LFLO.7

Evaluation et communication de l'état de surface des pistes, et plan neige *Runway surface condition assessment and reporting, and snow plan*

1	Type d'équipements / <i>Type of clearing equipment</i>		
2	Priorités de dégagement / <i>Clearance priority</i>		
3	Matériaux utilisés pour le traitement de la surface de l'aire de mouvement / <i>Material used for movement area surface treatment</i>		
4	Pistes spécialement préparées en condition hivernale / <i>Specially prepared winter runways</i>		
5	Observations / <i>Remarks</i>		

AD 2 LFLO.8

Aires de trafic, TWY et emplacements de vérification *Aprons, TWY and check locations*

1	Revêtement de l'aire de trafic / <i>Apron surface</i>	Revêtue	Paved
	Résistance de l'aire de trafic / <i>Apron strength</i>		
2	Largeur TWY / <i>TWY width</i>		
	Revêtement des TWY / <i>TWY surface</i>		
	Résistance des TWY / <i>TWY strength</i>	TWY B : MTOW < 3500 kg	
3	Emplacement des ACL / <i>ACL location</i>		
	Altitude des ACL / <i>ACL elevation</i>		
4	Points de vérification VOR / <i>VOR checkpoints</i>		
5	Points de vérification INS / <i>INS checkpoints</i>		
6	Observations / <i>Remarks</i>		

AD 2 LFLO.9

Guidage et contrôle des mouvements à la surface, balisage / *Surface movement guidance and control system, marking*

1	ID postes de stationnement <i>Aircraft stands ID signs</i>		
	Lignes de guidage TWY / <i>TWY guide lines</i>		
	Systèmes de guidage pour l'accostage des aéronefs <i>Visual docking/parking guidance system</i>		
2	Marquage RWY et TWY / <i>RWY and TWY marking</i>		
	Balisage RWY et TWY / <i>RWY and TWY lighting</i>	Voir/see AD 2 LFLO .14/15	
3	Barres d'arrêt / <i>Stop bars</i>		
4	Observations / <i>Remarks</i>		

AD 2 LFLO.10

Obstacles aux abords de l'aérodrome *Aerodrome obstacles*

Voir carte d'aérodrome OACI et cartes d'obstacles / <i>See aerodrome ICAO chart and obstacle charts</i>

AD 2 LFLO.11

Renseignements météorologiques *Meteorological information*

1	Centre MET associé / <i>Associated MET Office</i>	LYON SAINT EXUPERY
2	Horaires de service / <i>Hours of service</i>	voir/see AD 2 LFLO .3
	Centre MET hors HOR / <i>MET Office outside HOR</i>	
3	Centre MET responsable des TAF <i>Office in charge of TAF</i>	
	Période de validité / <i>Validity period</i>	
4	Type de prévision d'atterrissage <i>Type of landing forecast</i>	
	Périodicité / <i>Interval of issuance</i>	
5	Briefing, consultation	T
6	Documentation de vol / <i>Flight documentation</i>	C-PL
	Langue utilisée / <i>Language used</i>	FR
7	Cartes, autres informations <i>Charts, other information</i>	
8	Équipement complémentaire <i>Supplementary equipment</i>	AEROWEB PRO
9	Organismes ATS desservis / <i>ATS units served</i>	AFIS
10	Informations complémentaires <i>Additional information</i>	TEL MET (IFR) : 04 72 23 98 08.

AD 2 LFLO.12

Caractéristiques physiques des pistes *Runway physical characteristics*

RWY ID	Orientation Geo (MAG)	Dimensions RWY	PCN	Surface	Position GEO THR (DTHR)	ALT	SWY CWY	Bande Strip
02	016 (015)	1475 x 30	12 F/C/W/T	revêtue / paved	46°02'57.83"N 003°59'53.60"E (46°03'07.21"N 003°59'57.53"E)	THR: 1093 ft DTHR : 1099 ft		
20	196 (195)	1475 x 30	12 F/C/W/T	revêtue / paved	46°03'43.68"N 004°00'12.83"E	THR: 1068 ft	SWY 160 m	
02L	016 (015)	740 x 100		non revêtue / not paved	46°02'59.69"N 003°59'47.11"E	THR: 1093 ft		
20R	196 (195)	740 x 100		non revêtue / not paved	46°03'22.76"N 003°59'56.81"E	THR: 1100 ft		

AD 2 LFLO.13

Distances déclarées *Declared distances*

RWY ID	TORA	TODA	ASDA	LDA	Observations Remarks
02	1475	1475	1475	1173	
20	1475	1475	1635	1475	
02L	740	740	740	740	
20R	740	740	740	740	

AD 2 LFLO.14

Balisage d'approche et de piste *Approach and runway lighting*

RWY ID	APCH	THR couleur colour	PAPI/VASIS	MEHT	TDZ Longueur Length	Balisage axial Centerline LGT			
						Longueur Length	Espacement Spacing	Couleur Colour	Intensité Intensity
02		G							
20		G	PAPI 3.4 ° 5.9 %	33 ft					
RWY ID	Balisage latéral Edge lighting				Extrémité RWY end		SWY		
	Longueur Length	Espacement Spacing	Couleur Colour	Intensité Intensity	Couleur Colour	Longueur Length	Couleur Colour		
02	1475 m	60 m	W	LIL	R				
20	1475 m	60 m	W	LIL	R	160 m	R	(1)	

(1) PAPI : divergence axe de piste de 5° droite

AD 2 LFLO.15

Autres balisages, système d'alimentation de secours *Other lighting, secondary power supply*

1	ABN IBN	
2	Té d'atterrissage / <i>LDI</i> Anémomètre / <i>Anemometer</i>	
3	Balisage axial TWY / <i>TWY centre line lighting</i> Balisage latéral TWY / <i>TWY edge lighting</i>	
4	Alimentation de secours / <i>Secondary power unit</i> Temps de commutation / <i>Switch-over time</i>	
5	Observations / <i>Remarks</i>	

AD 2 LFLO.16

Aire de poser pour hélicoptères *Helicopter landing area*

1	Description	
---	-------------	--

AD 2 LFLO.17 Espaces ATS ATS airspaces

Identification et limites latérales <i>Identification and lateral limits</i>	Classe <i>Class</i>	Limites verticales <i>Vertical limits</i>	Service / Service Indicatif d'appel (langue) <i>Call-sign (language)</i>	Observations <i>Remarks</i>
	G			NIL

AD 2 LFLO.18 Moyens de radiocommunication ATS ATS radiocommunication facilities

Service	Indicatif d'appel (langue) <i>Call-sign (language)</i>	FREQ	HOR	Observations <i>Remarks</i>
AFIS	ROANNE Information (FR) <i>ROANNE Information (EN)</i>	120.905 MHz	HO	EN sur demande / on request PPR PN 48 HR

AD 2 LFLO.19 Moyens radio de navigation et d'atterrissage Radio navigation and landing aids

Type (CAT ILS)	ID	FREQ	HOR	Position GEO	ALT au pied <i>Root ALT</i>	Portée <i>Coverage</i>	RDH (pente) <i>(slope)</i>	Situation <i>Location</i>
VOR	ROA	110.25 MHz	H24	46°03'33.0"N 003°59'57.4"E	1095 ft	60NM FL250		223°/450m THR 20
NDB	RNN	358 kHz	H24	46°06'44.5"N 004°02'13.6"E	1164 ft	25NM		028°/3,44NM THR 20

AD 2 LFLO.20 Règlements de circulation locaux Local traffic regulations

20.1 MANOEUVRES AU SOL

Roulage interdit hors RWY et TWY.
TWY de liaison (au pied de la tour) entre A et B réservé aux ACFT d'envergure < 15m et de MTOW < 3500 kg.
RVR < 550 m : Utilisation TWY A uniquement.

20.1 GROUND HANDLING

*Taxiing prohibited except on RWY and TWY.
Connecting TWY (at the foot of TWR) between A and B reserved for ACFT which wingspan < 15 m and MTOW < 3500 kg.
RVR < 550 m : use of TWY A mandatory.*

AD 2 LFLO.21 Procédures antibruit Noise abatement procedures

AD 2 LFLO.22 Procédures de vol Flight procedures

Vols au départ	Outbound Aircraft
Consignes recommandées pour un départ IFR RWY 02 : Monter RM 015° (1) jusqu'à 3200 (2094), puis route directe en montée jusqu'à l'altitude de sécurité en route. (1) Cette consigne fait abstraction du bosquet d'arbres de 1101 ft situé à 103 m de la DER et 109 m à gauche de l'axe . RWY 20 : Monter à 5.6% (2) RM 195° jusqu'à 4100 (2994), puis route directe en montée jusqu'à l'altitude de sécurité en route. (2) Pente théorique de montée, obstacle le plus pénalisant : relief de 2730 ft à 10260 m de la DER et à 2730 m à droite de l'axe.	<i>Recommended instructions for IFR departures RWY 02 :Climb MAG 015° (1) up to 3200 (2094), then direct route up to enroute safety altitude. (1) This instruction disregards the 1101 ft tree group located at 103 m from the DER and 109 m to the left of RWY centreline. RWY 20 : Climb with 5.6% (2) MAG 195° up to 4100 (2994), then direct route up to enroute safety altitude. (2) Theoretical slope of climbing, most penalizing obstruction : mountain of 2730 ft at 10260 m from the DER and 2730 m to the right of RWY centreline.</i>

AD 2 LFLO.23 Renseignements supplémentaires Additional information

AD réservé aux ACFT munis de radio.	<i>AD reserved to radio-equipped aircraft.</i>
Equipement AD :	<i>AD equipment :</i>
PCL PPR PN 24 HR AFIS.	<i>PCL PPR PN 24 HR AFIS.</i>
PCL n'allume pas le PAPI.	<i>PAPI not turned on by PCL.</i>
Péril animalier : NIL.	<i>Wildlife strike hazard : NIL.</i>

AD 2 LFLO.24 Cartes relatives à l'aérodrome Charts related to the aerodrome

Pour la version PDF, les cartes figurent à la suite de la rubrique AD 2.25. *For the PDF version, charts to be found after item AD 2.25.*

AD 2 LFLO.25 Pénétration de la surface du segment à vue (VSS) Visual segment surface (VSS) penetration

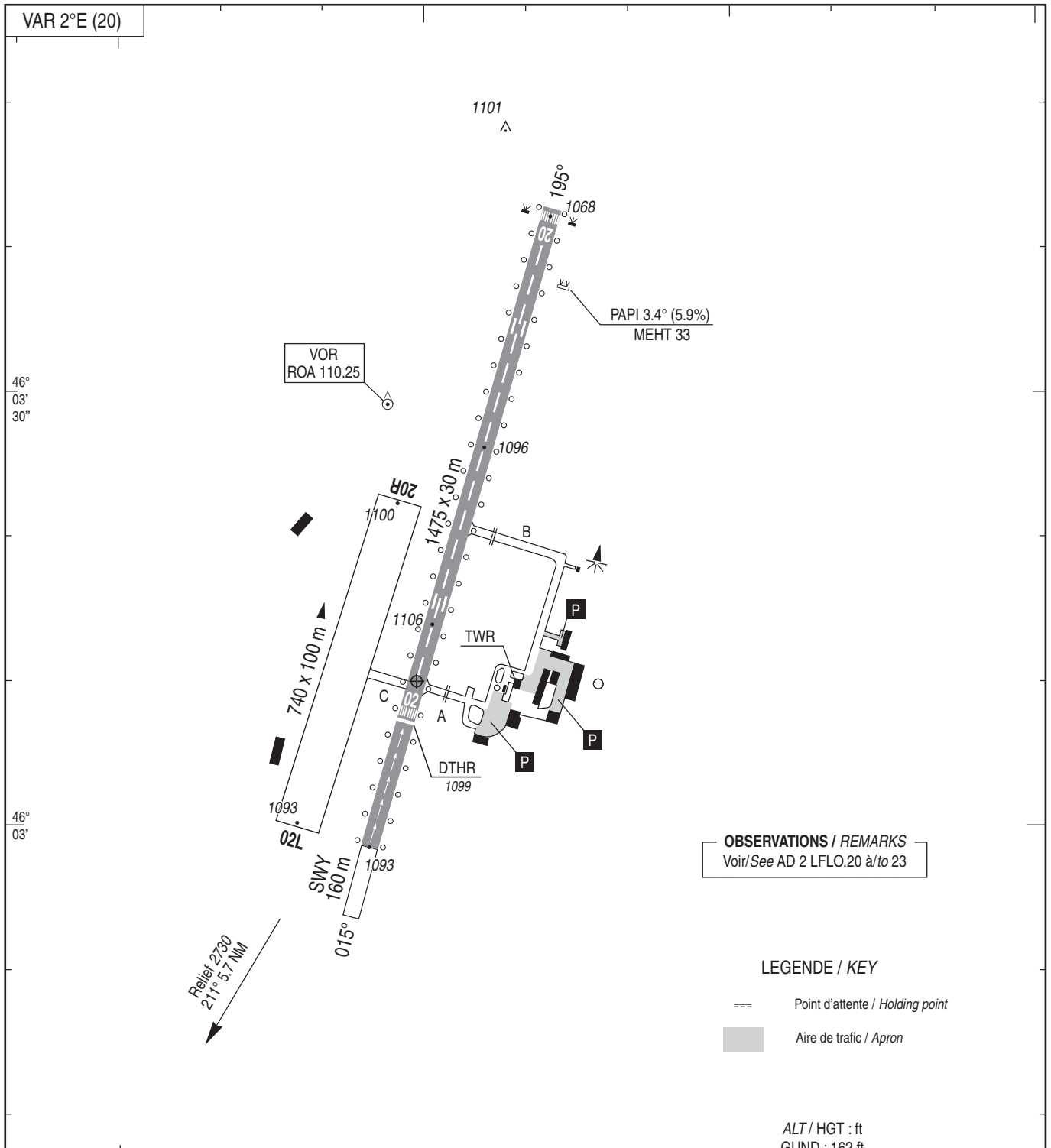
Liste des procédures avec VSS percée et minimums opérationnels concernés. *List of procedures for which the Visual Segment Surface is penetrated and concerned lines of operational minima.*

IDENTIFICATION DE LA PROCÉDURE <i>PROCEDURE IDENTIFICATION</i>	MINIMUMS OPÉRATIONNELS CONCERNÉS <i>LINE OF OPERATIONAL MINIMA</i>
voir cartes IAC en AD 2.24 / see IAC Charts in AD 2.24	

CARTE D'AERODROME
Aerodrome chart

AFIS : voir/see AD 2 LFLO.18

ROANNE
46 03 10 N - 003 59 59 E
ALT AD : 1106 (40 hPa)



OBSERVATIONS / REMARKS
Voir/See AD 2 LFLO.20 à/to 23

LEGENDE / KEY

- Point d'attente / Holding point
- Aire de trafic / Apron

ALT / HGT : ft
GUND : 162 ft



COORDONNEES SEUILS / THR coordinates		
TYPE	LATITUDE	LONGITUDE
THR 02	46° 02' 57.83" N	003° 59' 53.60" E
DTHR 02	46° 03' 07.21" N	003° 59' 57.53" E
THR 20	46° 03' 43.68" N	004° 00' 12.83" E

RWY	BALISAGE/Lighting		TORA	TODA	ASDA	LDA	NATURE Surface	RESIST. Strength	MINIMUM TKOF (RVR : m)			
	APCH	RWY							CAT A	CAT B	CAT C	CAT D
02	NIL	LIL	1475	1475	1475	1173	Revêtu	12 F/C/W/T	400*	400*	400*	-
20	NIL	LIL	1475	1475	1635	1475	Paved		400*	400*	400*	-
* 800 m HN												

DATA

ROANNE

Identification	Coordonnées <i>Coordinates</i>		RNAV	CONV	SID STAR	IAC
SN IAF	Refer to AD2 LFLN.19		X	X		X
RNN FAF VOR RWY20	Refer to AD2 LFLO.19			X		X
ROA MAPT VOR RWY20	Refer to AD2 LFLO.19			X		X
RW20	46°03'43.68"N	004°00'12.83"E	X			X

←

--	--	--	--	--	--	--

IF VOR RWY20	46°14'57.1"N	004°07'37.5"E		X		X
ILO20	46°13'46.6"N	004°04'26.6"E	X			X
FLO20	46°08'30.0"N	004°02'13.1"E	X			X
LO402	46°14'17.0"N	004°14'30.9"E	X			X
LO404	46°17'54.6"N	003°56'17.2"E	X			X
LO410	46°01'48.5"N	003°59'24.5"E	X			X

APPROCHE AUX INSTRUMENTS

ROANNE

Instrument approach

CAT A B C

ALT AD : 1106, THR : 1068 (39 hPa)

RNP RWY 20

APP : SAINT YAN Approche/Approach 123.405 - 119.505 (s)(1)

CLERMONT Approche/Approach 120.675 (2)

AFIS : ROANNE Information 120.905

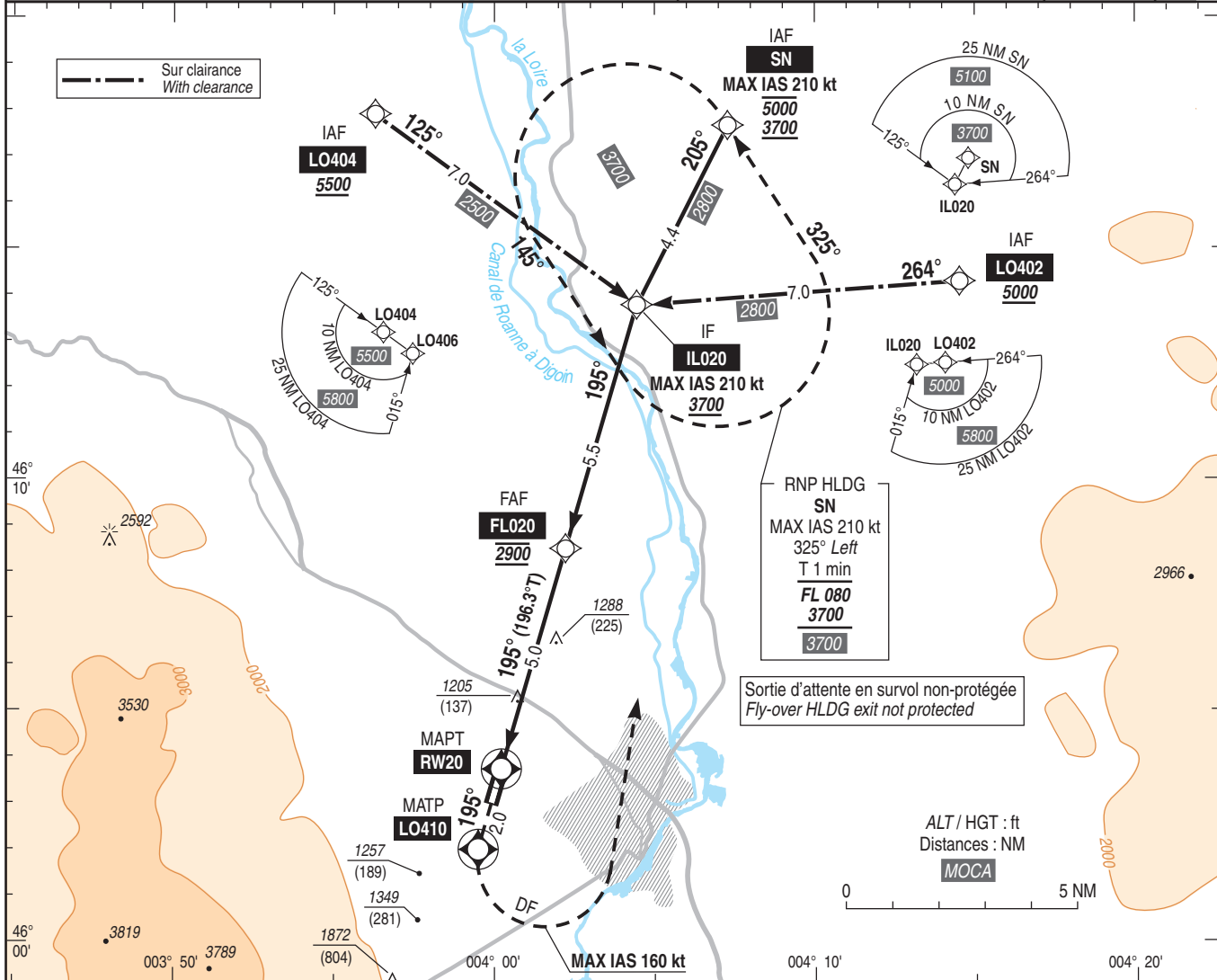
(1) Dans les limites de la TMA SAINT YAN / Within the limits of TMA SAINT YAN.

(2) Hors HOR SAINT YAN APP / Outside SAINT YAN APP SKED.

Procédure interdite hors HOR AFIS
Procedure prohibited outside AFIS SKED

RNP APCH

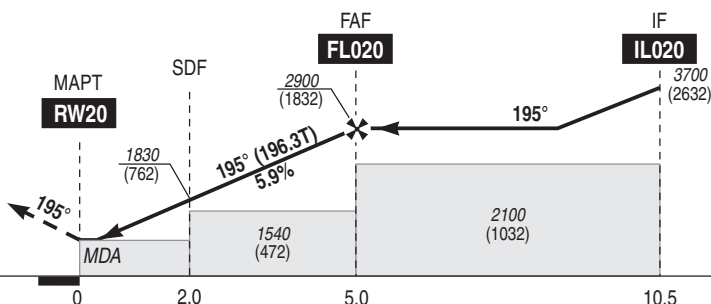
VAR
2°E
(20)



TA : 5000

API : Monter jusqu'à **LO410**, puis tourner à gauche (MAX IAS 160 kt) direct vers **SN** (MAX IAS 210 kt) en montée vers 3700 (2632). Monter à 2300 (1232) avant d'accélérer en palier.

Missed APCH: Climb up to **LO410**, then turn left (MAX IAS 160 kt) direct to **SN** (MAX IAS 210 kt) climbing up to 3700 (2632). Climb up to 2300 (1232) prior level acceleration.



THR ← (NM)

MNM AD : distances verticales en pieds, RVR et VIS en mètres / vertical distances in feet, RVR and VIS in metres.

REF HGT : ALT THR

CAT	LNAV			MVL / Circling (3)(4)		DIST RW20				
	MDA (H)	RVR	OCH	MDA (H)	VIS	NM	1	2	3	4
A	1500	1500	383	1550 (490)	1500	ALT	1480	1830	2190	2550
B	1460 (390)	1500	383	1650 (580)	1600	(HGT)	(412)	(762)	(1122)	(1482)
C	1800	1800	383	2270 (1200)	2400					

Observations / Remarks : (3) HJ seulement / only
(4) MVL interdite à l'Ouest de la piste pour les aéronefs de CAT B et C / Circling prohibited West of RWY for CAT B and C aircraft.

	70 kt	85 kt	100 kt	115 kt	130 kt	145 kt	160 kt
FL020 - RW20	5.0 NM	4 min 17	3 min 32	3 min 00	2 min 37	2 min 18	1 min 52
VSP (ft/min)		420	510	595	685	775	865
							955

DATA

ROANNE

RNP RWY 20													
RMK	MAG VAR 2020						1.60E		Ref NAVAIID : NIL				
	Leg sequence	Path Terminator	Waypoint Identification	Fly Over	Direction MAG (°)	Direction True (°)	Distance (NM)	Turn direction	MNM Altitude (FL or AMSL ft)	MAX Altitude (FL or AMSL ft)	MAX IAS (kt)	Vertical angle (°) / TCH (m)	Nav Spec
INA SN	IF	SN							3700	5000	210		RNP APCH
	TF	ILO20	N	205	206.9	4.4			3700		210		RNP APCH
INA LO402	IF	LO402							5000				RNP APCH
	TF	ILO20	N	264	265.9	7.0			3700		210		RNP APCH
INA LO404	IF	LO404							5500				RNP APCH
	TF	ILO20	N	125	126.1	7.0			3700		210		RNP APCH
	IF	ILO20							3700		210		RNP APCH
	TF	FLO20	N	195	196.3	5.5			2900	2900	160		RNP APCH
APCH	TF	RW20	Y	195	196.3	5.0						-3.4 / 15	RNP APCH
	TF	LO410	Y	195	196.3	2.0							RNP APCH
	DF	SN	N				L		3700		160		RNP APCH
HLDG	-	SN	-	-	-	-	-	-	-	-	-	-	RNP APCH

APPROCHE AUX INSTRUMENTS

ROANNE

Instrument approach

CAT A B C

ALT AD : 1106, THR : 1068 (39 hPa)

VOR RWY 20

APP : SAINT YAN Approche/Approach 123.405 - 119.505 (s)(1)

CLERMONT Approche/Approach 120.675 (2)

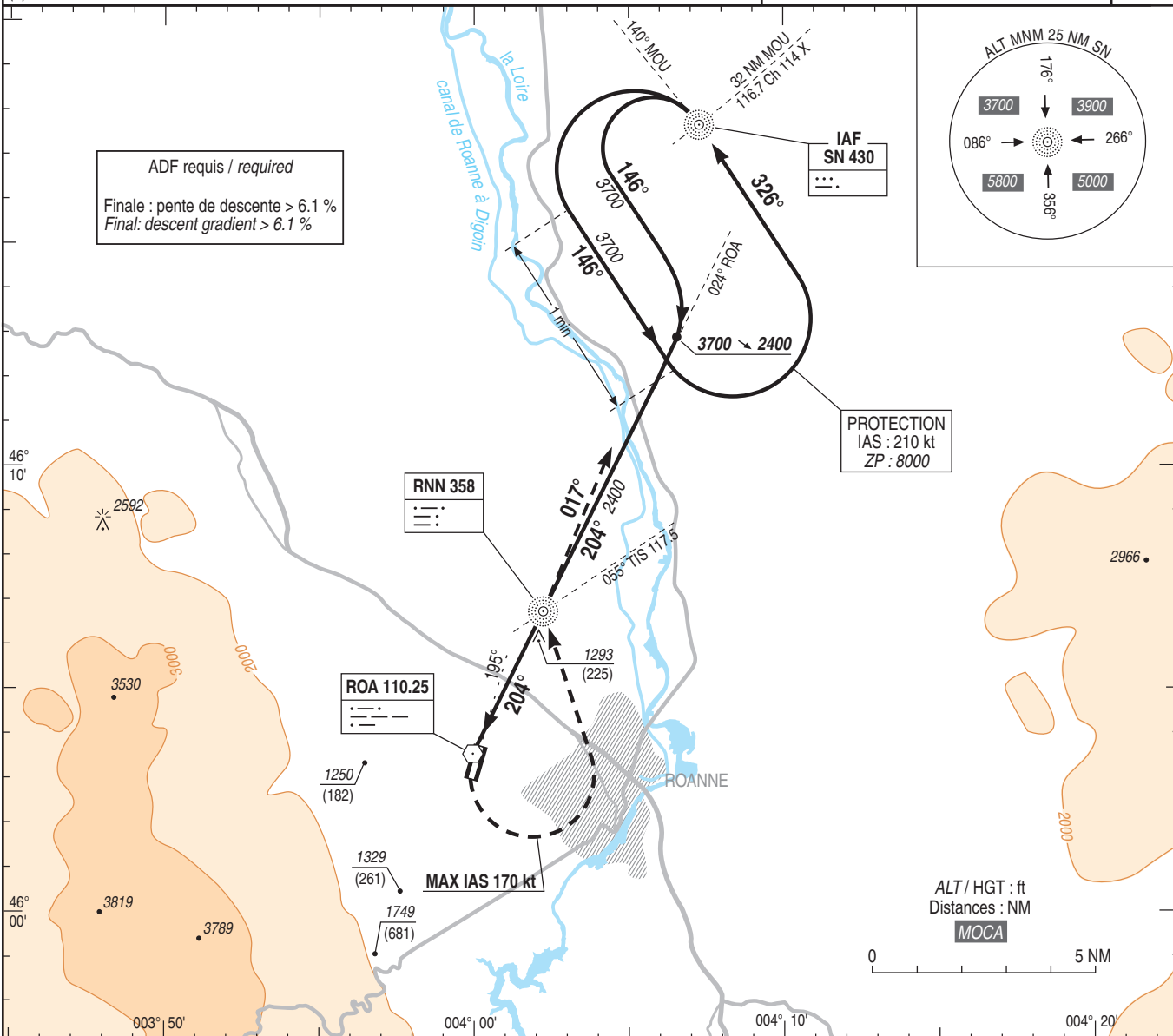
AFIS : ROANNE Information 120.905

(1) Dans les limites de la TMA SAINT YAN / Within the limits of TMA SAINT YAN.

(2) Hors HOR SAINT YAN APP / Outside SAINT YAN APP SKED.

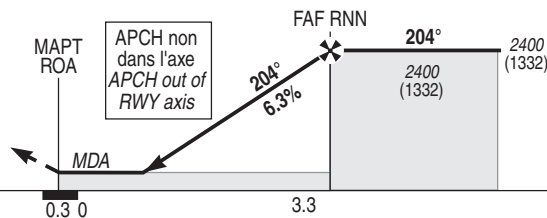
Procédure interdite hors HOR AFIS
Procedure prohibited outside AFIS SKED

VAR
2°E
(20)



TA : 5000

API : Au **MAPT**, tourner à **gauche** (MAX IAS 170 kt) vers **RNN** en montée vers **3700** (2632).
 A **RNN**, suivre le **QDR 017° RNN** (RM 017°) vers **SN**.
 Monter à **2400** (1332) avant d'accélérer en palier.
 Missed APCH: At **MAPT** turn **left** (MAX IAS 170 kt) to **RNN** climbing up to **3700** (2632).
 At **RNN**, follow **QDR 017° RNN** (MAG 017°) to **SN**.
 Climb up to **2400** (1332) prior level acceleration.



THR ← (NM)

0.3

0

3.3

MNM AD : distances verticales en pieds, RVR et VIS en mètres / vertical distances in feet, RVR and VIS in metres.

REF HGT : ALT THR

CAT	VOR			MVL / Circling (3)(4)	
	MDA (H)	RVR	OCH	MDA (H)	VIS
A	1540 (480)	1500	471	1550 (490)	1500
B	1540 (480)	1500	471	1630 (570)	1600
C	2150 (1090)	4900	1082	2150 (1090)	4900

Observations /Remarks : (3) HJ seulement / only

(4) MVL interdites à l'Ouest de l'axe de piste pour les aéronefs de CAT B et C / Circling prohibited West of RWY axis for CAT B and C aircraft.

FAF - MAPT	3.6 NM	70 kt	85 kt	100 kt	115 kt	130 kt	145 kt	160 kt
VSP (ft/min)		3 min 05	2 min 32	2 min 10	1 min 53	1 min 40	1 min 29	1 min 21
		450	540	640	735	830	925	1020