

Horaires sauf indication contraire / Timetables unless otherwise specified
 AIP France : UTC HIV ; HOR ETE : - 1HR / UTC WIN ; SKED SUM : - 1HR
 AIP CAR SAM NAM, AIP PAC-P, AIP PAC-N, AIP RUN: UTC

AD 2 LFBF.1

Indicateur d'emplacement - nom de l'aérodrome *Aerodrome location indicator - name*

LFBF - TOULOUSE FRANCAZAL

AD 2 LFBF.2

Données géographiques et administratives de l'aérodrome *Aerodrome geographical and administrative data*

1	Position GEO ARP Situation de l'ARP / <i>ARP location</i>	43°32'57"N 001°21'26"E THR 11
2	Direction, distance de la ville <i>Direction, distance from city</i>	4.3 NM SW TOULOUSE (31-HAUTE GARONNE)
3	Altitude de référence / <i>Reference elevation</i> Température de référence / <i>Reference temperature</i>	535 ft 28.6 ° C
4	Ondulation du géoïde / <i>Geoid undulation</i>	160 ft
5	Déclinaison magnétique / <i>Magnetic variation</i> Année (variation annuelle) / <i>Year (annual change)</i>	0.96°E 2020 (0.16°)
6	Gestionnaire de l'AD / <i>AD administration</i> Adresse / <i>Address</i> Telephone FAX TELEX AFS	SOCIETE D'EXPLOITATION DE TOULOUSE FRANCAZAL AEROPORT 135, avenue du Comminges - 31270 CUGNAUX 05 34 51 24 30 05 34 51 21 38 E-mail : afis.francazal@edeis.com
7	Type de trafic / <i>Type of traffic</i>	IFR, VFR
8	Observations / <i>Remarks</i>	

AD 2 LFBF.3

Horaires *Operational hours*

1	Gestionnaire de l'AD / <i>AD administration</i>	ATS SKED	
2	Douanes et police / <i>Customs and immigration</i>	LUN-VEN pour : - vols intra Schengen 0730-1630 - vols extra Schengen sans passagers 0730-1630 - vols extra Schengen avec passagers 0930-1030 et 1330-1530 PPR PN 48 HR obligatoire.	MON-FRI for : - intra Schengen flights 0730-1630 - extra Schengen flights without passengers 0730-1630 - extra Schengen flights with passengers 0930-1030 and 1330-1530 PPR PN 48 HR compulsory.
3	Services de santé / <i>Health and sanitary</i>	NIL	
4	BIA, BRIA / <i>AIS briefing office</i>	BORDEAUX (voir/see GEN)	
5	BDP / <i>ARO</i>	NIL.	
6	Bureau MET / <i>MET briefing office</i>	NIL	
7	ATS	AFIS sur PPR uniquement : - LUN-VEN : 0700-1800 LUN-VEN : Extension possible PPR AFIS avant 1600 le dernier jour ouvrable TEL et E-mail : voir AD 2.2.6 - SAM, DIM et JF : Ouverture exceptionnelle possible PPR PN 48HR avant 1100 le dernier jour ouvrable. Demande de PPR obligatoire par MyHandling.	AFIS on PPR only : - MON-FRI : 0700-1800 MON-FRI : Possible extension PPR AFIS before 1600 on the last working day TEL and E-mail : see AD 2.2.6 - SAT, SUN and public HOL : Special opening possible PPR PN 48HR before 1100 on the last working day PPR request mandatory by MyHandling
8	Avitaillement / <i>Fueling</i>	LUN-VEN : JET A1 0700-1630 SAM, DIM et JF : JET A1 O/R. Pour tout avitaillement contacter le RFFS 06 72 36 95 90 ou sslia.francazal@edeis.com Paiement CB, cartes AEG ou WFS, fuel release AEG ou WFS.	MON-FRI : JET A1 0700-1630 SAT, SUN and public HOL : JET A1 O/R. For any refueling contact rescue and fire fighting services to 06 72 36 95 90 or sslia.francazal@edeis.com Payment by credit card, AEG or WFS cards, AEG or WFS fuel release.
9	Services de manutention / <i>Handling</i>	NIL.	
10	Sûreté / <i>Safety</i>		
11	Dégivrage / <i>De-icing</i>	NIL	
12	Observations / <i>Remarks</i>	GRF (Service d'évaluation et de report de l'état de surface de piste) : HOR ATS.	GRF (Global Reporting Format) : SKED ATS.

AD 2 LFBF.4 Services d'escale et d'assistance Handling services and facilities

1	Moyens de manutention de fret <i>Cargo handling facilities</i>	NIL	
2	Types de carburants et lubrifiants <i>Fuel and oil types</i>	JET A1	JET A1
3	Moyens et capacités d'avitaillement <i>Fueling facilities and capacities</i>	Cuve JET A1 : 2x50 m3 : débit 57 m3/h.	JET A1 tank : 2x50 m3 : flow 57 m3/h.
4	Moyens de dégivrage / <i>De-icing facilities</i>	NIL.	
5	Hangar pour aéronefs de passage <i>Hangar space for visiting aircraft</i>	Hangars 5000 m2 disponibles - porte 65 m x 10 m - non chauffé.	5000 m2 hangars available - door 65 m x 10 m - not heated.
6	Réparations pour aéronefs de passage <i>Repair facilities for visiting aircraft</i>	NIL	
7	Observations / <i>Remarks</i>		

AD 2 LFBF.5 Services aux passagers Passenger facilities

1	Hôtels	A proximité	In the vicinity
2	Restaurants	A proximité.	In the vicinity.
3	Moyens de transport / <i>Transportation facilities</i>	Ligne de bus face AD - taxis - transports de groupes possibles sur place.	Bus station in front of AD - taxis - groups transportations available on site.
4	Services médicaux / <i>Medical facilities</i>	En ville : Purpan (12 km), Ranguel (12 km).	In town : Purpan (12 km), Ranguel (12 km).
5	Services bancaires et postaux <i>Bank and Post Office</i>	A proximité	In the vicinity
6	Office de tourisme / <i>Tourist office</i>	A proximité	In the vicinity
7	Observations / <i>Remarks</i>		

AD 2 LFBF.6 Services de sauvetage et de lutte contre l'incendie Rescue and fire fighting services

1	Niveau RFFS de l'AD <i>AD level for fire fighting</i>	5	
2	Moyens de sauvetage / <i>Rescue equipment</i>	VIM 60 : capacité eau 6100 l - poudre 250 kg. Emulseur 780 l. VIM 90P : capacité eau 9100 l - poudre 250 kg. Emulseur 1250 l.	VIM 60 : water capacity 6100 l - powder 250 kg. Foam compound 780 l. VIM 90P : water capacity 9100 l - powder 250 kg. Foam compound 1250 l.
3	Moyens d'enlèvement des aéronefs accidentés <i>Capability for removal of disabled aircraft</i>	Moyens civils sur demande.	Civil facilities on request.
4	Observations / <i>Remarks</i>	Plan de secours établi en lien avec préfecture LUN-VEN : 0700-1700. En dehors de ces HOR, RFFS déclassé niveau 1. Extension possible niveau 5 ou niveau 2 sur PPR la veille avant 1600. SAM, DIM et JF : niveau 1. Possibilité niveau 5 ou niveau 2 PPR PN 48 HR avant 1100. TEL : 06 72 36 95 90 E-mail : sslia.francazal@edeis.com	Assistance plan established in relation with prefecture. MON-FRI : 0700-1700. Outside these SKED, RFFS level 1. Possible extension level 5 or level 2 on PPR the previous day before 1600. SAT, SUN and public HOL : level 1. Possible extension level 5 or level 2 PPR PN 48 HR before 1100. Phone : 06 72 36 95 90 E-mail : sslia.francazal@edeis.com

AD 2 LFBF.7 Disponibilité saisonnière, déneigement Seasonal availability, clearing

1	Type d'équipements / <i>Type of clearing equipment</i>	Epaneur FORMIATE DE POTASSIUM.	POTASSIUM FORMATE spreader.
2	Priorités de dégagement / <i>Clearance priority</i>	Piste sur 30 m - TWY A2 et C3 - aire stationnement selon besoin.	RWY on 30 m - TWY A2 and C3 - parking area if needed.
3	Observations / <i>Remarks</i>		

AD 2 LFBF.8 Aires de trafic, TWY et emplacements de vérification Aprons, TWY and check locations

1	Revêtement de l'aire de trafic / <i>Apron surface</i>	BETON/BITUME	CONCRETE/BITUMEN
	Résistance de l'aire de trafic / <i>Apron strength</i>	PRKG Sud : 31 R/B/W/U.	South PRKG area : 31 R/B/W/U.
2	Largeur TWY / <i>TWY width</i>	TWY B: 22, 5 m TWY C1/C2/C3/C4/A1/A2/N: 15 m	
	Revêtement des TWY / <i>TWY surface</i>	TWY B : macadam/béton. TWY A1 et A2 : macadam. TWY N : béton.	TWY B : tarmac/concrete. TWY A1 and A2 : tarmac. TWY N : concrete.
	Résistance des TWY / <i>TWY strength</i>	TWY A1, B1 et C1 : 31 R/B/W/U TWY A2, B2, B3, C2, C3 et C4 : 29 F/B/W/T Voie de desserte Parking Sud : 25 F/C/W/T TWY N : 30 F/C/W/T	TWY A1, B1 and C1 : 31 R/B/W/U TWY A2, B2, B3, C2, C3 and C4 : 29 F/B/W/T Traffic lane South apron : 25 F/C/W/T TWY N : 30 F/C/W/T
3	Emplacement des ACL / <i>ACL location</i>	Point de manoeuvre QFU 11 et 29	Manoeuvring point QFU 11 and 29
	Altitude des ACL / <i>ACL elevation</i>	535 ft (163 m).	
4	Points de vérification VOR / <i>VOR checkpoints</i>		
5	Points de vérification INS / <i>INS checkpoints</i>		
6	Observations / <i>Remarks</i>		

AD 2 LFBF.9 Guidage et contrôle des mouvements à la surface, balisage / Surface movement guidance and control system, marking

1	ID postes de stationnement <i>Aircraft stands ID signs</i>	Emplacement PRKG. Bandes axiales jaunes.	PRKG area location. Yellow centerline strips.
	Lignes de guidage TWY / <i>TWY guide lines</i>	Bandes axiales jaunes.	Yellow centerline strips.
	Systèmes de guidage pour l'accostage des aéronefs <i>Visual docking/parking guidance system</i>	NIL.	
2	Marquage RWY et TWY / <i>RWY and TWY marking</i>	Ligne axiale, NR identification, marques de seuils, axes de voies de circulation, marque de distance constante.	Centerline, identification NR, THR markings, TWY centerlines, constant distance marking.
	Balisage RWY et TWY / <i>RWY and TWY lighting</i>	Voir/see AD 2 LFBF .14/15	
3	Barres d'arrêt / <i>Stop bars</i>	NIL.	
4	Observations / <i>Remarks</i>		

AD 2 LFBF.10 Obstacles aux abords de l'aérodrome *Aerodrome obstacles*

Voir carte d'aérodrome OACI et cartes d'obstacles / *See aerodrome ICAO chart and obstacle charts*

AD 2 LFBF.11 Renseignements météorologiques *Meteorological information*

1	Centre MET associé / <i>Associated MET Office</i>	TOULOUSE BLAGNAC, BORDEAUX MERIGNAC	
2	Horaires de service / <i>Hours of service</i>	voir/see AD 2 LFBF .3	
	Centre MET hors HOR / <i>MET Office outside HOR</i>		
3	Centre MET responsable des TAF <i>Office in charge of TAF</i>		
	Période de validité / <i>Validity period</i>		
4	Type de prévision d'atterrissage <i>Type of landing forecast</i>		
	Périodicité / <i>Interval of issuance</i>		
5	Briefing, consultation	T	
6	Documentation de vol / <i>Flight documentation</i>	C-PL	
	Langue utilisée / <i>Language used</i>	FR	
7	Cartes, autres informations <i>Charts, other information</i>		
8	Équipement complémentaire <i>Supplementary equipment</i>		
9	Organismes ATS desservis / <i>ATS units served</i>	AFIS	
10	Informations complémentaires <i>Additional information</i>	TEL MET (IFR) : 05 61 16 43 12	

AD 2 LFBF.12

Caractéristiques physiques des pistes Runway physical characteristics

RWY ID	Orientation Geo (MAG)	Dimensions RWY	PCN	Surface	Position GEO THR (DTHR)	ALT	SWY CWY	Bande Strip
11	115 (114)	1800 x 45	39 F/B/W/T	enrobé bitumineux / bituminous mix	43°32'56.70"N 001°21'25.91"E	THR: 534 ft		
29	295 (294)	1800 x 45	39 F/B/W/T	enrobé bitumineux / bituminous mix	43°32'32.17"N 001°22'38.65"E	THR: 533 ft		

AD 2 LFBF.13

Distances déclarées Declared distances

RWY ID	TORA	TODA	ASDA	LDA	Observations Remarks
11	1800	1800	1800	1800	
29	1800	1800	1800	1800	

AD 2 LFBF.14

Balises d'approche et de piste Approach and runway lighting

RWY ID	APCH	THR couleur colour	PAPI/VASIS	MEHT	TDZ Longueur Length	Balise axiale Centerline LGT			
						Longueur Length	Espacement Spacing	Couleur Colour	Intensité Intensity
11	- 900 m - HI	G-LIH G-LIL	PAPI 3.0 ° 5.2 %	45 ft					
29		G-LIH G-LIL	PAPI 3.0 ° 5.2 %	45 ft					
RWY ID	Balise latérale Edge lighting				Extrémité RWY end		SWY		
	Longueur Length	Espacement Spacing	Couleur Colour	Intensité Intensity	Couleur Colour	Longueur Length	Couleur Colour		
11	1800 m	60 m		■	R				
29	1800 m	60 m		■	R				

AD 2 LFBF.15

Autres balisages, système d'alimentation de secours Other lighting, secondary power supply

1	ABN IBN	
2	Té d'atterrissage / LDI Anémomètre / Anemometer	NIL.
3	Balise axiale TWY / TWY centre line lighting Balise latérale TWY / TWY edge lighting	300 feux bleus omnidirectionnels. 300 omnidirectional blue lights.
4	Alimentation de secours / Secondary power unit Temps de commutation / Switch-over time	Groupe électrogène Generator
5	Observations / Remarks	Manche à vent SUD éclairée. SOUTH lighted windsock.

AD 2 LFBF.16

Aire de poser pour hélicoptères Helicopter landing area

1	Description	43°32'45.5"N 001°22'45.4"E, carré de 15 m de côté, béton, 21 TRSI, réservé gendarmerie exclusivement.	43°32'45.5"N 001°22'45.4"E, square of 15 m a side, concrete, 21 TRSI, reserved exclusively for police.
---	-------------	---	--

AD 2 LFBF.17

Espaces ATS ATS airspaces

Identification et limites latérales Identification and lateral limits	Classe Class	Limites verticales Vertical limits	Service / Service Indicatif d'appel (langue) Call-sign (language)	Observations Remarks
	G			NIL

AD 2 LFBF.18

Moyens de radiocommunication ATS ATS radiocommunication facilities

Service	Indicatif d'appel (langue) Call-sign (language)	FREQ	HOR	Observations Remarks
AFIS	FRANCAZAL Information (FR) FRANCAZAL Information (EN)	118.800 MHz	HO	

AD 2 LFBF.19

Moyens radio de navigation et d'atterrissage Radio navigation and landing aids

Type (CAT ILS)	ID	FREQ	HOR	Position GEO	ALT au pied Root ALT	Portée Coverage	RDH (pente) (slope)	Situation Location
NDB	TLF	332 kHz	HO	43°35'49.9"N 001°12'40.6"E	650 ft			293°/6.99NM THR 11

AD 2 LFBF.20

Règlements de circulation locaux Local traffic regulations

- AD homologué pour les aéronefs dont la largeur hors-tout du train principal est inférieure à 9 m et dont l'empattement est inférieur à 18 m.

- AD approved for ACFE whose main gear overall width is less than 9 m and whose wheel base is less than 18 m.

AD 2 LFBF.21

Procédures antibruit Noise abatement procedures

AD 2 LFBF.22 Procédures de vol *Flight procedures***22.1 GENERALITES**

- Carte régionale et carte AMSR : voir AD 2 LFBO.
- Piste 11 : de nuit, minima LNAV-VNAV, LNAV et NDB relevés à ceux de la MVL.

22.1 GENERAL INFORMATION

- *Regional chart and AMSR chart : see AD 2 LFBO.*
- *RWY11 : at night, LNAV-VNAV, LNAV and NDB minima raised to those of the circling.*

AD 2 LFBF.23**Renseignements supplémentaires *Additional information***

- AD interdit au trafic commercial régulier et charter,
- AD réservé aux ACFT ayant reçu l'autorisation et les conditions d'utilisation par l'exploitant d'aérodrome,
- AD ouvert uniquement lorsque le service AFIS est actif,
- AD interdit aux vols d'entraînement de l'aviation légère et sportive,
- AD réservé aux ACFT munis de radio,
- Vols d'aéronefs sans équipage à bord autorisés (convention avec l'exploitant)
- Aire de lavage avion sur ligne de stationnement 6D.

Aéronefs non équipés en 8.33 kHz :

Sauf indication autre des services ATS, les aéronefs IFR ne disposant pas d'équipement de radiocommunication compatible en espacement 8.33 kHz et évoluant dans le SIV TOULOUSE contacteront les services ATS sur la fréquence TOULOUSE Information 121.250 Mhz.

Péril animalier :

Occasionnel.

- *AD prohibited to regular commercial traffic and charter,*
- *AD reserved for ACFT allowed and advised of operating conditions by AD operator,*
- *AD only opened when AFIS service is active,*
- *AD prohibited to light and sport aviation training flights,*
- *AD reserved for radio-equipped ACFT,*
- *Unmanned ACFT flights authorized (AD operator's agreement mandatory).*

- *Airplane washing area on apron line 6D.*

8.33 kHz non equipped ACFT :

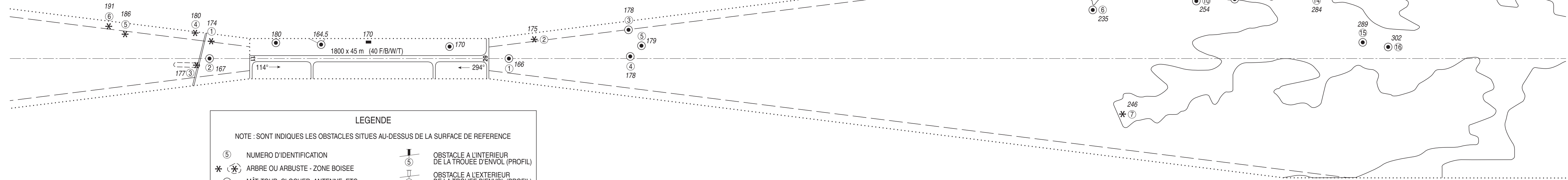
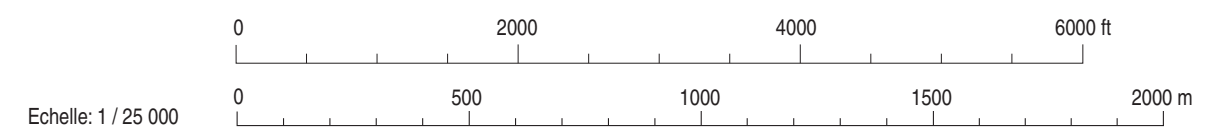
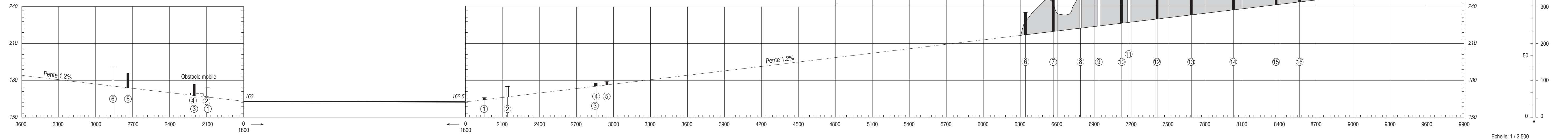
Unless otherwise specified by the ATS services, IFR ACFT not equipped with 8.33 kHz spacing compatible radio-communication equipment, operating within TOULOUSE FIS, will contact the ATS services on TOULOUSE Information frequency : 121.250 MHz.

Wildlife strike hazard :

Random.

AD 2 LFBF.24**Cartes relatives à l'aérodrome *Charts related to the aerodrome***

DISTANCES DECLAREES		
RWY 11		RWY 29
1800	TORA - Longueur de roulement utilisable au décollage	1800
1800	TODA - Distance de décollage utilisable	1800
1800	ASDA - Distance accélération-arrêt utilisable	1800
1800	LDA - Distance d'atterrissage utilisable	1800



LEGENDE

NOTE : SONT INDICES LES OBSTACLES SITUES AU-DESSUS DE LA SURFACE DE REFERENCE

⑤	NUMERO D'IDENTIFICATION	▬	OBSTACLE A L'INTERIEUR DE LA TROUEE D'ENVOL (PROFIL)
* (X)	ARBRE OU ARBUSTE - ZONE BOISEE	▬	OBSTACLE A L'EXTERIEUR DE LA TROUEE D'ENVOL (PROFIL)
●	MÂT, TOUR, CLOCHER, ANTENNE, ETC ...	---	TROUEE D'ENVOL
■	BATIMENT OU CONSTRUCTION IMPORTANTE	ZONE DE RELEVÉ D'OBSTACLES
▲	OBSTACLE NATUREL A L'INTERIEUR DE LA TROUEE D'ENVOL (PROFIL)		

Levé exécuté en août 2012
Nivellement rattaché au N.G.F.

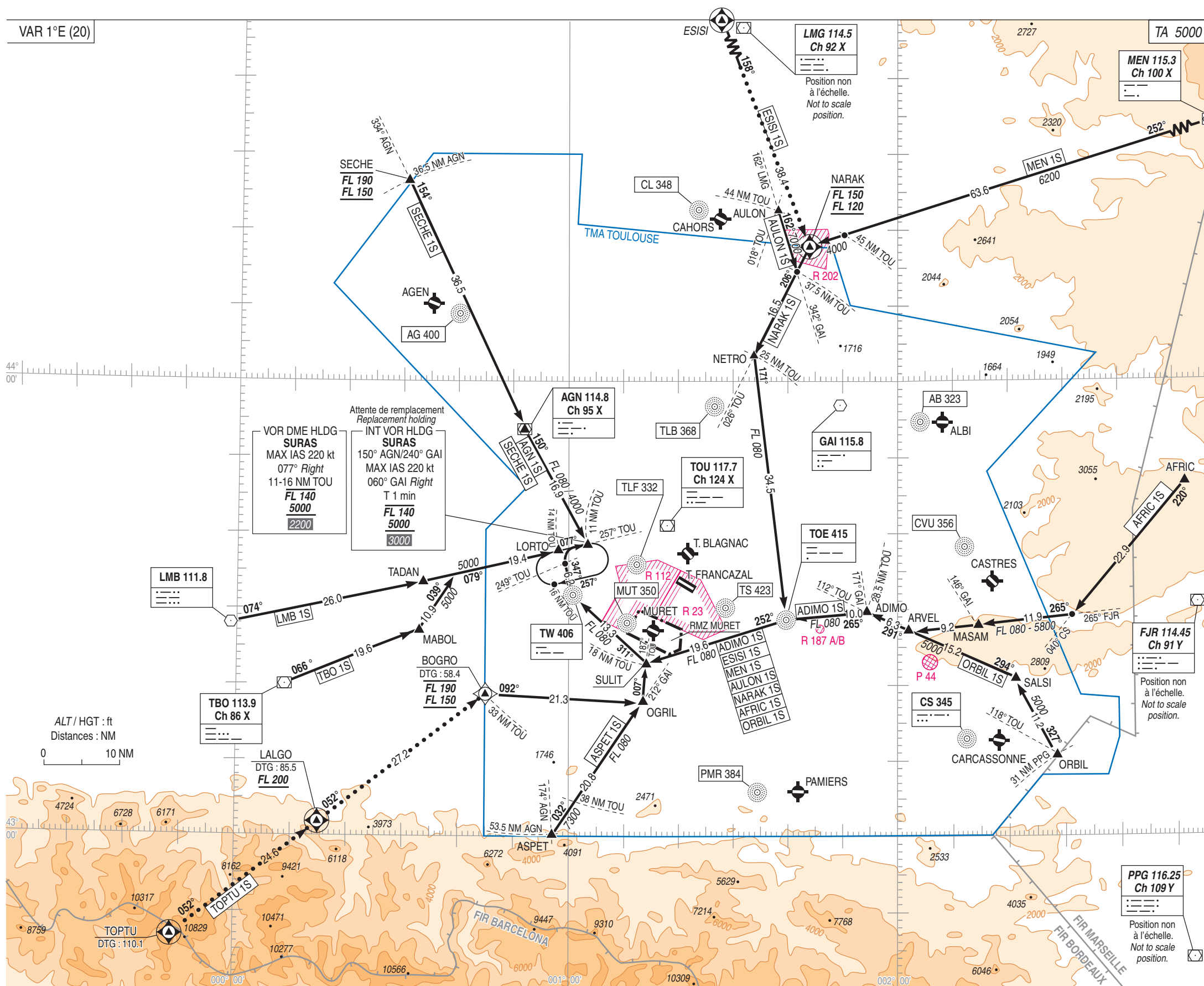
TOLERANCES CONFORMES AUX PRESCRIPTIONS DE L'OACI

**TOULOUSE FRANCAZAL
STAR RWY 11**
(Protégées pour/Protected for CAT A, B, C)

APP : TOULOUSE Approche/Approach 125.180
AFIS : FRANCAZAL Information 118.800

.....> RNAV 5 protégées pour capteur DME/DME et GNSS
RNAV 5 protected for DME/DME and GNSS sensor

VAR 1°E (20)



TOULOUSE FRANCAZAL
STAR RWY 11

STAR 11	Points caractéristiques <i>Characteristic points</i>	Coordonnées <i>Coordinates</i>	Remarques <i>Remarks</i>
ADIMO 1S	ADIMO TOE SULIT TW RDL 347° TW / RDL 249° TOU SURAS (IAF)	Voir / See ENR 4.4 Voir / See AD2 LFBO.19 Voir / See ENR 4.4 Voir / See AD2 LFBO.19 43 36 04 N - 001 00 34 E Voir / See ENR 4.4	IAF expect 4000 AMSL
AFRIC 1S FIR	AFRIC RDL 265° D 64 NM FJR MASAM ARVEL ADIMO TOE SULIT TW RDL 347° TW / RDL 249° TOU SURAS (IAF)	Voir / See ENR 4.4 43 28 29 N - 002 29 55 E Voir / See ENR 4.4 Voir / See ENR 4.4 Voir / See ENR 4.4 Voir / See AD2 LFBO.19 Voir / See ENR 4.4 Voir / See AD2 LFBO.19 43 36 04 N - 001 00 34 E Voir / See ENR 4.4	IAF expect 4000 AMSL
AGN 1S	AGN SURAS (IAF)	Voir / See ENR 4.1 Voir / See ENR 4.4	IAF expect 4000 AMSL
ASPET 1S FIR	ASPET OGRIL SULIT TW RDL 347° TW / RDL 249° TOU SURAS (IAF)	Voir / See ENR 4.4 Voir / See ENR 4.4 Voir / See ENR 4.4 Voir / See AD2 LFBO.19 43 36 04 N - 001 00 34 E Voir / See ENR 4.4	IAF expect 4000 AMSL
AULON 1S FIR avec / with RFL < 115	AULON RDL 026° D 37,5 NM TOU NETRO TOE SULIT TW RDL 347° TW / RDL 249° TOU SURAS (IAF)	Voir / See ENR 4.4 44 14 13 N - 001 42 24 E Voir / See ENR 4.4 Voir / See AD2 LFBO.19 Voir / See ENR 4.4 Voir / See AD2 LFBO.19 43 36 04 N - 001 00 34 E Voir / See ENR 4.4	IAF expect 4000 AMSL
ESISI 1S UIR et / and FIR avec / with RFL > 115 RNAV	ESISI NARAK NETRO TOE SULIT TW RDL 347° TW / RDL 249° TOU SURAS (IAF)	Voir / See ENR 4.4 Voir / See ENR 4.4 Voir / See ENR 4.4 Voir / See AD2 LFBO.19 Voir / See ENR 4.4 Voir / See AD2 LFBO.19 43 36 04 N - 001 00 34 E Voir / See ENR 4.4	IAF expect 4000 AMSL
TOPTU 1S UIR	TOPTU LALGO BOGRO OGRIL SULIT TW RDL 347° TW / RDL 249° TOU SURAS (IAF)	Voir / See ENR 4.4 Voir / See ENR 4.4 Voir / See ENR 4.4 Voir / See ENR 4.4 Voir / See ENR 4.4 Voir / See AD2 LFBO.19 43 36 04 N - 001 00 34 E Voir / See ENR 4.4	FL 200 MNM FL 150 MNM - FL 190 MAX IAF expect 4000 AMSL
LMB 1S	LMB TADAN LORTO SURAS (IAF)	Voir / See ENR 4.1 Voir / See ENR 4.4 Voir / See ENR 4.4 Voir / See ENR 4.4	IAF expect 4000 AMSL

TOULOUSE FRANCAZAL
STAR RWY 11

STAR 11	Points caractéristiques <i>Characteristic points</i>	Coordonnées <i>Coordinates</i>	Remarques <i>Remarks</i>
MEN 1S FIR	MEN NARAK NETRO TOE SULIT TW RDL 347° TW / RDL 249° TOU SURAS (IAF)	Voir / See ENR 4.1 Voir / See ENR 4.4 Voir / See ENR 4.4 Voir / See AD2 LFBO.19 Voir / See ENR 4.4 Voir / See AD2 LFBO.19 43 36 04 N - 001 00 34 E Voir / See ENR 4.4	IAF expect 4000 AMSL
NARAK 1S	NARAK NETRO TOE SULIT TW RDL 347° TW / RDL 249° TOU SURAS (IAF)	Voir / See ENR 4.4 Voir / See ENR 4.4 Voir / See AD2 LFBO.19 Voir / See ENR 4.4 Voir / See AD2 LFBO.19 43 36 04 N - 001 00 34 E Voir / See ENR 4.4	IAF expect 4000 AMSL
ORBIL 1S FIR	ORBIL SALSI ARVEL ADIMO TOE SULIT TW RDL 347° TW / RDL 249° TOU SURAS (IAF)	Voir / See ENR 4.4 Voir / See ENR 4.4 Voir / See ENR 4.4 Voir / See ENR 4.4 Voir / See AD2 LFBO.19 Voir / See ENR 4.4 Voir / See AD2 LFBO.19 43 36 04 N - 001 00 34 E Voir / See ENR 4.4	IAF expect 4000 AMSL
SECHE 1S	SECHE AGN SURAS (IAF)	Voir / See ENR 4.4 Voir / See ENR 4.1 Voir / See ENR 4.4	IAF expect 4000 AMSL
TBO 1S	TBO MABOL RDL 258° D 27 NM TOU LORTO SURAS (IAF)	Voir / See ENR 4.1 Voir / See ENR 4.4 43 35 46 N - 000 42 15 E Voir / See ENR 4.4 Voir / See ENR 4.4	IAF expect 4000 AMSL

Panne de radiocommunication

- Suivre ou rejoindre la STAR autorisée ou à défaut la plus proche.
- Se présenter à l'IAF **SURAS** au dernier niveau assigné collationné s'il est utilisable
- Attendre à ce niveau jusqu'à l'heure la plus tardive des deux heures suivantes :
 - HAP
 - Heure d'arrivée dans l'attente plus 10 minutes.
- Descendre dans le circuit d'attente jusqu'à 4000 ft AMSL.
- Quitter l'IAF pour entreprendre la procédure d'approche.

Radiocommunication failure

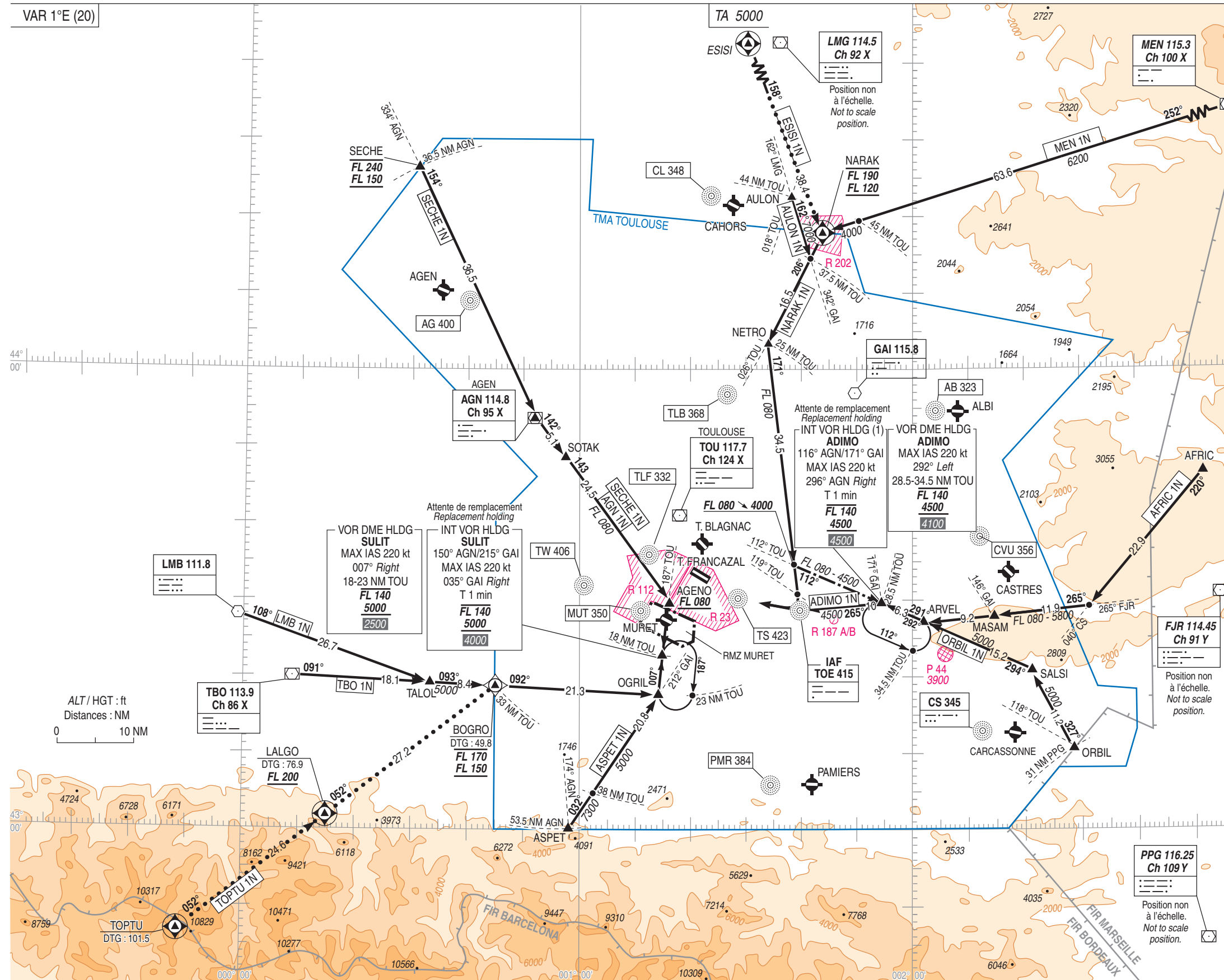
- Join or follow the STAR assigned or the very next one by default.
- Overflight the IAF **SURAS** at latest FL assigned and read back if this level is usable in holding pattern or failing this at the highest level of this pattern.
- Perform this holding pattern till the latest time of :
 - EAT
 - 10 minutes after the time entering in pattern.
- Descend within the pattern up to 4000 ft AMSL.
- Leave IAF in order to perform the approach procedure.

TOULOUSE FRANCAZAL
STAR RWY 29
(Protégées pour/Protected for CAT A, B, C)

APP : TOULOUSE Approche/Approach 125.180
AFIS : FRANCAZAL Information 118.800

- > Utilisable uniquement sur instruction CTL.
Usable only on CTL instruction.
-> RNAV 5 protégées pour senseur DME/DME et GNSS
RNAV 5 protected for DME/DME and GNSS sensor

VAR 1°E (20)



TOULOUSE FRANCAZAL
STAR RWY 29

STAR 29	Points caractéristiques <i>Characteristic points</i>	Coordonnées <i>Coordinates</i>	Remarques <i>Remarks</i>
ADIMO 1N	ADIMO TOE (IAF)	Voir / See ENR 4.4 Voir / See AD2 LFB0.19	IAF expect 4000 AMSL
AFRIC 1N FIR	AFRIC RDL 265° D 64 NM FJR MASAM ARVEL ADIMO TOE (IAF)	Voir / See ENR 4.4 43 28 29 N - 002 29 55 E Voir / See ENR 4.4 Voir / See ENR 4.4 Voir / See ENR 4.4 Voir / See AD2 LFB0.19	IAF expect 4000 AMSL
AGN 1N	AGN SOTAK AGENO SULIT (IAF)	Voir / See ENR 4.1 Voir / See ENR 4.4 Voir / See ENR 4.4 Voir / See ENR 4.4	IAF expect 4000 AMSL
ASPET 1N FIR	ASPET OGRIL SULIT (IAF)	Voir / See ENR 4.4 Voir / See ENR 4.4 Voir / See ENR 4.4	IAF expect 4000 AMSL
AULON 1N FIR avec / with RFL < 115	AULON RDL 026° D 37,5 NM TOU NETRO TOE (IAF)	Voir / See ENR 4.4 44 14 13 N - 001 42 24 E Voir / See ENR 4.4 Voir / See AD2 LFB0.19	IAF expect 4000 AMSL
ESISI 1N UIR et / and FIR avec / with RFL > 115 RNAV	ESISI NARAK NETRO TOE (IAF)	Voir / See ENR 4.4 Voir / See ENR 4.4 Voir / See ENR 4.4 Voir / See AD2 LFB0.19	IAF expect 4000 AMSL
TOPTU 1N UIR	TOPTU LALGO BOGRO OGRIL SULIT (IAF)	Voir / See ENR 4.4 Voir / See ENR 4.4 Voir / See ENR 4.4 Voir / See ENR 4.4 Voir / See ENR 4.4	FL 200 MNM FL 150 MNM - FL 170 MAX IAF expect 4000 AMSL
LMB 1N	LMB TALOL BOGRO OGRIL SULIT (IAF)	Voir / See ENR 4.1 Voir / See ENR 4.4 Voir / See ENR 4.4 Voir / See ENR 4.4 Voir / See ENR 4.4	FL 150 MNM - FL 170 MAX IAF expect 4000 AMSL
MEN 1N FIR	MEN NARAK NETRO TOE (IAF)	Voir / See ENR 4.1 Voir / See ENR 4.4 Voir / See ENR 4.4 Voir / See AD2 LFB0.19	IAF expect 4000 AMSL
NARAK 1N UIR RNAV	NARAK NETRO TOE (IAF)	Voir / See ENR 4.4 Voir / See ENR 4.4 Voir / See AD2 LFB0.19	IAF expect 4000 AMSL

TOULOUSE FRANCAZAL
STAR RWY 29

STAR 29	Points caractéristiques <i>Characteristic points</i>	Coordonnées <i>Coordinates</i>	Remarques <i>Remarks</i>
ORBIT 1N FIR	ORBIL SALSI ARVEL ADIMO TOE (IAF)	Voir / See ENR 4.4 Voir / See ENR 4.4 Voir / See ENR 4.4 Voir / See ENR 4.4 Voir / See AD2 LFBO.19	IAF expect 4000 AMSL
SECHE 1N	SECHE AGN SOTAK AGENO SULIT (IAF)	Voir / See ENR 4.4 Voir / See ENR 4.1 Voir / See ENR 4.4 Voir / See ENR 4.4 Voir / See ENR 4.4	FL 240 MAX - FL 150 MNM IAF expect 4000 AMSL
TBO 1N	TBO TALOL BOGRO OGRIL SULIT (IAF)	Voir / See ENR 4.1 Voir / See ENR 4.4 Voir / See ENR 4.4 Voir / See ENR 4.4 Voir / See ENR 4.4	FL 150 MNM - FL 170 MAX IAF expect 4000 AMSL

Panne de radiocommunication

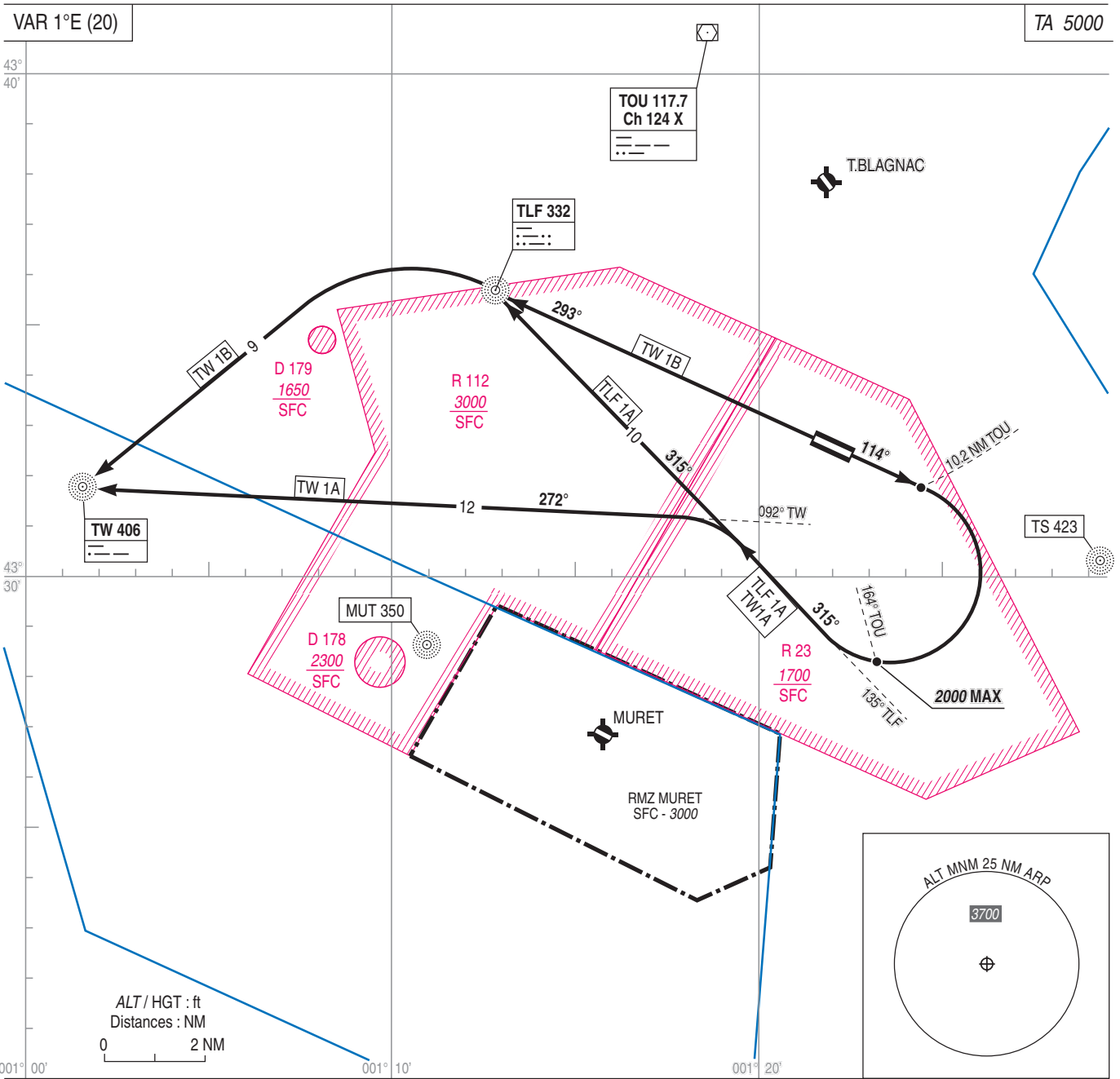
- Suivre ou rejoindre la STAR autorisée ou à défaut la plus proche.
- Se présenter à l'IAF **SULIT** ou **ADIMO** au dernier niveau assigné collationné s'il est utilisable.
- Attendre à ce niveau jusqu'à l'heure la plus tardive des deux heures suivantes :
 - HAP.
 - Heure d'arrivée dans l'attente plus 10 minutes.
- Descendre dans le circuit d'attente **SULIT** jusqu'à 4000 ft AMSL ou **ADIMO** jusqu'à 4500 ft AMSL.
- Quitter l'IAF pour entreprendre la procédure d'approche.

Radiocommunication failure

- Join or follow the STAR assigned or the very next one by default.
- Overfly IAF **SULIT** or **ADIMO** at latest FL assigned and read back if this level is usable in holding pattern or failing this at the highest level of this pattern.
- Perform this holding pattern till the latest time of :
 - EAT.
 - 10 minutes after the time entering in pattern.
- Descend within the pattern **SULIT** down to 4000 ft AMSL or **ADIMO** down to 4500 ft AMSL.
- Leave IAF in order to perform the approach procedure.

TOULOUSE FRANCAZAL
SID CONV RWY 11 et /and RWY 29
(Protégés pour/Protected for CAT A, B, C)

APP : TOULOUSE Approche/Approach 125.180
AFIS : FRANCAZAL Information 118.800



TOULOUSE FRANCAZAL
SID CONV RWY 11 / RWY 29
 (Protégés pour / Protected for CAT A, B, C)

1 ITINERAIRES

Pentes dues aux contraintes ATS :

En cas d'impossibilité de respecter la pente ATS prescrite, le pilote doit en aviser le contrôle lors de la mise en route.

1 ROUTES

ATS slopes :

If not able to comply with ATS slope, the pilot must notify the TWR when first contacting.

SID 11	ROUTES	CLR initiale	RMK
TW 1A	<p>Monter dans l'axe. A 10.2 NM TOU (1.85 NM de la DER), tourner à droite pour intercepter et suivre le QDR 135° TLF (RM 315°) puis tourner à gauche pour intercepter et suivre le QDR 092° TW (RM 272°) jusqu'à TW. 2000 MAX jusqu'au RDL 164° TOU.</p> <p><i>Climb RWY axis. At 10.2 NM TOU (1.85 NM from DER), turn right to intercept and follow QDR 135° TLF (MAG 315°), then turn left to intercept and follow QDR 092° TW (MAG 272°) until TW. 2000 MAX until RDL 164° TOU.</i></p>	3500 AMSL	Pente minimale de montée = 3.8% jusqu'à 2000 (1) ;
TLF 1A	<p>Monter dans l'axe. A 10.2 NM TOU (1.85 NM de la DER), tourner à droite pour intercepter et suivre le QDR 135° TLF (RM 315°) jusqu'à TLF. 2000 MAX jusqu'au RDL 164° TOU.</p> <p><i>Climb RWY axis. At 10.2 NM TOU (1.85 NM from DER), turn right to intercept and follow QDR 135° TLF (MAG 315°) until TLF. 2000 MAX until RDL 164° TOU.</i></p>	3000 AMSL	Puis Pente ATS = 7%.
SID 29	ROUTES	CLR initiale	RMK
TW 1B	<p>Monter QDM 293° TLF. A TLF tourner à gauche jusqu'à TW.</p> <p><i>Climb QDM 293° TLF. At TLF turn left until TW.</i></p>	3500 AMSL	Pente ATS = 7% (2).

2 PENTES MINIMALES THEORIQUES DE MONTEE

(1) RWY 11 : Pente minimale théorique : 3.8%.

Obstacle pénalisant : végétation de 568 (34) ft située à 216 m de la DER et à 143 m à gauche de l'axe.

(2) RWY 29 : Pente minimale théorique : 5.5%.

Obstacle pénalisant : végétation de 595 (60) ft située à 304 m de la DER et à 202 m à gauche de l'axe.

2 MINIMUM THEORETICAL CLIMB GRADIENTS

(1) RWY 11 : Minimum theoretical climb gradient : 3.8%.

Penalizing obstacle : vegetation of 568 (34) ft located at 216 m from DER and 143 m to the left of axis.

(2) RWY 29 : Minimum theoretical climb gradient : 5.5%.

Penalizing obstacle : vegetation of 595 (60) ft located at 304 m from DER and 202 m to the left of axis.

3 PANNE DE COMMUNICATION

Afficher code 7600.

En VMC : faire demi-tour pour atterrir sur l'aérodrome par circuit sud des installations.

En IMC : poursuivre le vol jusqu'aux limites de la TMA en respectant la trajectoire de départ au dernier FL assigné, puis entreprendre la montée jusqu'au FL de croisière.

Si le dernier FL assigné est incompatible avec l'altitude minimale de sécurité, poursuivre la montée vers le FL de croisière.

Si la panne survient au cours d'un départ guidé radar, rejoindre au plus tôt le SID assigné.

3 RADIO COMMUNICATIONS FAILURE

Squawk 7600.

In VMC : turn back and land on AD using circuit in south of AD.

In IMC : keep on flying until TMA limits complying with the track of departure at the last assigned FL, then climb up to the cruising level.

If the last assigned FL is incompatible with the minimum safety altitude, keep climbing up to the cruising level.

If the failure occurs during a radar guidance departure, join as soon as possible the assigned SID.

CARTE D'AERODROME

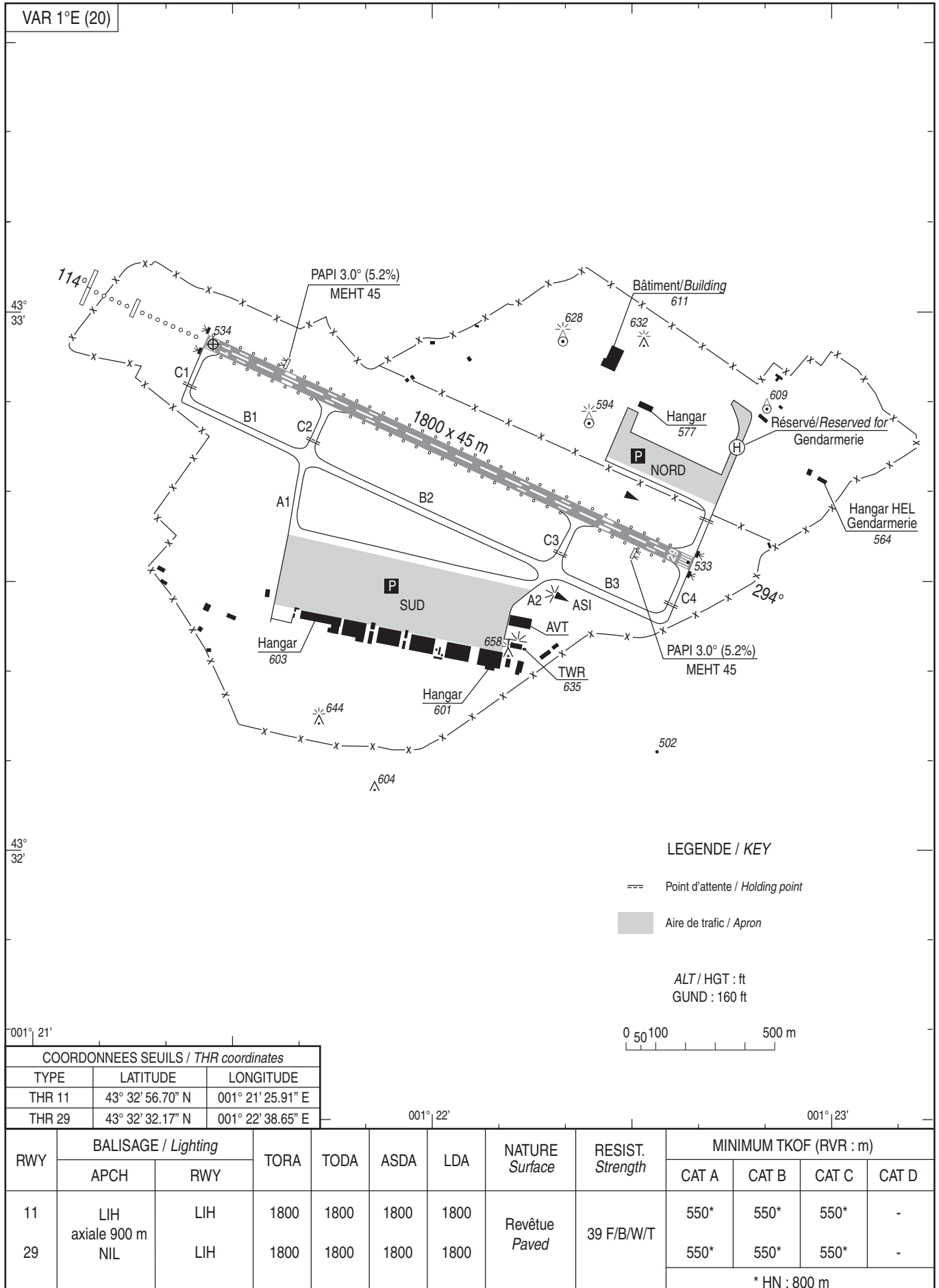
AFIS : FRANCAZAL Information 118.800

TOULOUSE FRANCAZAL

Aerodrome chart

43 32 57 N - 001 21 26 E

ALT AD : 535 (20 hPa)



DATA

TOULOUSE FRANCAZAL

POINTS / REPERES ESSENTIELS DES PROCEDURES

Waypoints / Procedures main fixes

Identification	Coordonnées <i>Coordinates</i>	RNAV	CONV	SID STAR	IAC
AGN	REF ENR 4.1		X	X	X
CS	REF AD2 LFMK.19		X	X	
FJR	REF ENR 4.1		X	X	
GAI	REF ENR 4.1		X	X	
LMB	REF ENR 4.1		X	X	
LMG	REF ENR 4.1		X	X	
MEN	REF ENR 4.1		X	X	
MUT	REF AD2 LFBR.19		X		X
PPG	REF ENR 4.1		X	X	
TBO	REF ENR 4.1		X	X	
TLF	REF AD2 LFBF.19		X	X	X
TOE	REF AD2 LFBO.19		X	X	X
TOU	REF AD2 LFBO.19		X	X	X
TS	REF AD2 LFBO.19		X		X
TW	REF AD2 LFBO.19	X	X	X	X

→	ADIMO	REF ENR 4.4		X	X	
→	AFRIC	REF ENR 4.4		X	X	
→	AGENO	REF ENR 4.4		X	X	
→	ARVEL	REF ENR 4.4		X	X	
→	ASPET	REF ENR 4.4		X	X	
→	AULON	REF ENR 4.4		X	X	
→	BOGRO	REF ENR 4.4	X	X	X	
→	ESISI	REF ENR 4.4	X		X	
→	LALGO	REF ENR 4.4	X		X	
→	LORTO	REF ENR 4.4		X	X	
→	MABOL	REF ENR 4.4		X	X	
→	MASAM	REF ENR 4.4		X	X	
→	NARAK	REF ENR 4.4	X	X	X	
→	NETRO	REF ENR 4.4		X	X	
→	OGRIL	REF ENR 4.4		X	X	
→	ORBIL	REF ENR 4.4		X	X	
→	SALSI	REF ENR 4.4		X	X	
→	SECHE	REF ENR 4.4		X	X	
→	SOTAK	REF ENR 4.4		X	X	
→	SULIT	REF ENR 4.4	X	X	X	X
→	SURAS	REF ENR 4.4	X	X	X	X
→	TADAN	REF ENR 4.4		X	X	
→	TALOL	REF ENR 4.4		X	X	
→	TOPTU	REF ENR 4.4	X		X	

DATA

TOULOUSE FRANCAZAL

Identification	Coordonnées <i>Coordinates</i>		RNAV	CONV	SID STAR	IAC
FAF NDB RWY 11	REF AD2 LFBF.19			X		X
IF NDB RWY 11	43°36'51.7" N	001°09'18.4" E		X		X
FAF NDB z and y RWY 29	REF AD2 LFBF.19			X		X
IF NDBy RWY 29	43°29'47.9" N	001°33'56.1" E		X		X
IF NDBz RWY 29	43°28'33.3" N	001°31'07.1" E		X		X
IBF11	43°37'23.1" N	001°08'12.2" E	X			X
FBF11	43°36'07.8" N	001°11'57.3" E	X			X
RW11	43°32'56.70" N	001°21'25.91" E	X			X
BF110	43°32'06.2" N	001°23'55.6" E	X			X
BF112	43°32'05.4" N	001°17'44.4" E	X			X
BF302	43°23'43.6" N	001°29'18.3" E	X			X
BF304	43°24'00.8" N	001°34'46.7" E	X			X
IBF29	43°27'38.8" N	001°37'05.2" E	X			X
FBF29	43°29'20.2" N	001°32'06.5" E	X			X
RW29	43°32'32.17" N	001°22'38.65" E	X			X
BF310	43°35'53.7" N	001°12'39.4" E	X			X

APPROCHE AUX INSTRUMENTS

TOULOUSE FRANCAZAL

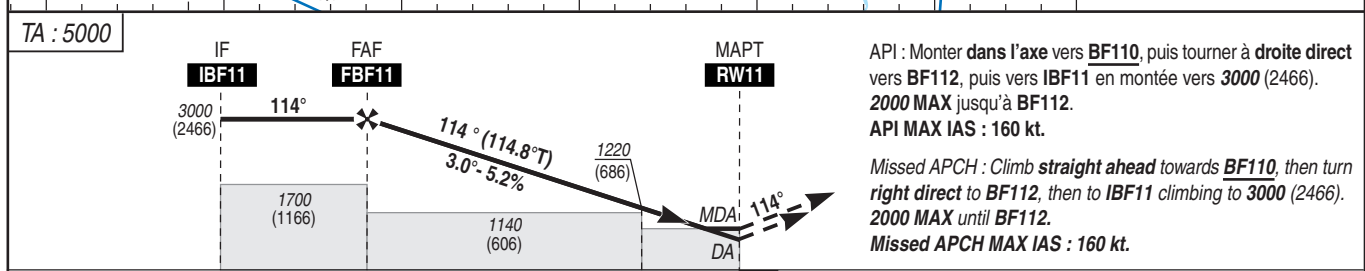
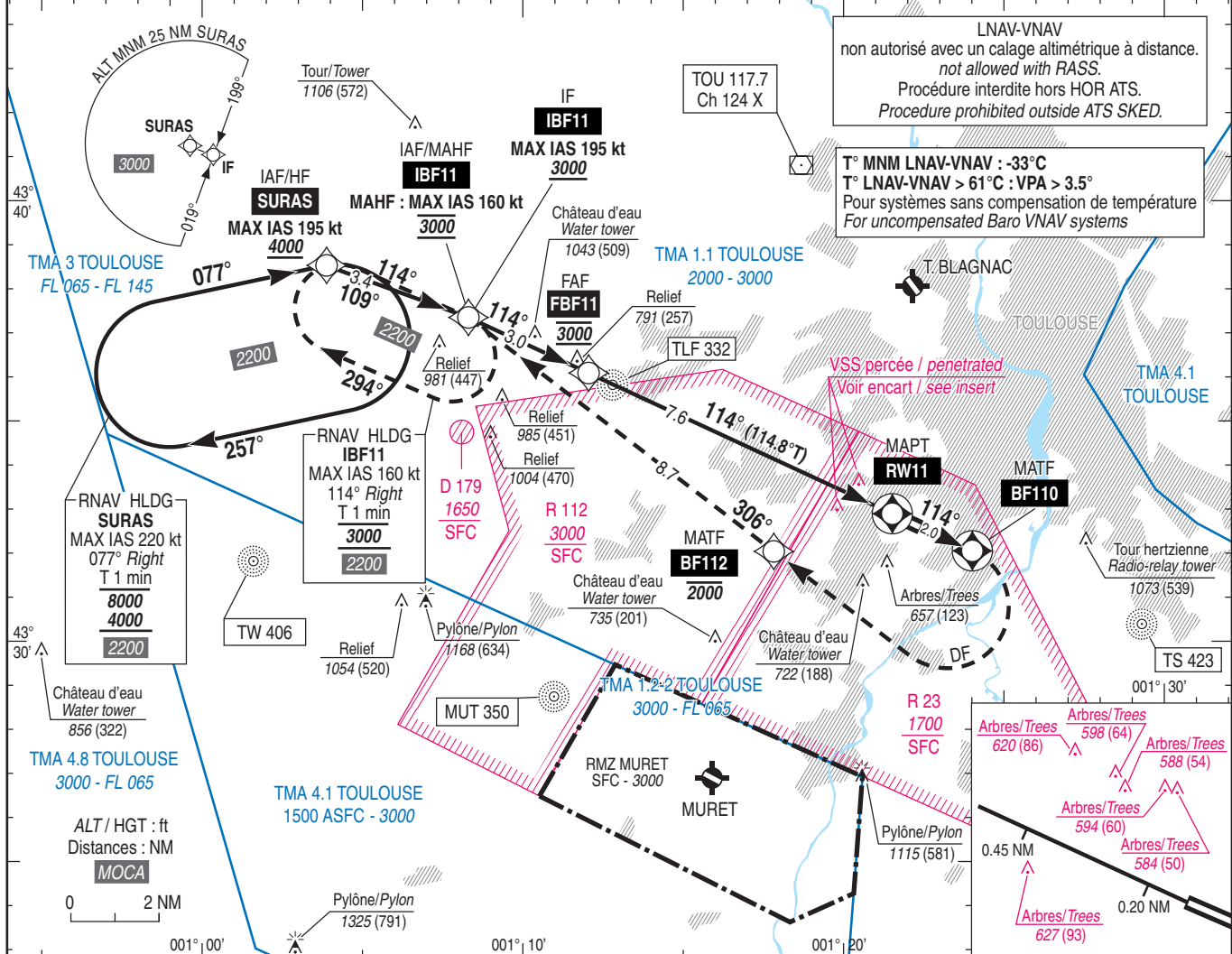
Instrument approach

CAT A B C

ALT AD : 535, THR : 534 (20 hPa)

RNP RWY 11

APP : TOULOUSE Approche / Approach 125.180 AFIS : FRANCAZAL information 118.800	RNP APCH	EGNOS CH 53868 E11A RDH : 50	VAR 1° E (20)
--	----------	---------------------------------------	---------------------



API : Monter dans l'axe vers **BF110**, puis tourner à **droite direct** vers **BF112**, puis vers **IBF11** en montée vers **3000** (2466).
2000 MAX jusqu'à **BF112**.
API MAX IAS : 160 kt.

Missed APCH : Climb **straight ahead** towards **BF110**, then turn **right direct** to **BF112**, then to **IBF11** climbing to **3000** (2466).
2000 MAX until **BF112**.
Missed APCH MAX IAS : 160 kt.

→ THR (NM) 10.6 7.6 2.0 0

MNM AD : distances verticales en pieds, RVR et VIS en mètres / vertical distances in feet, RVR and VIS in metres. REF HGT : ALT THR

CAT	LPV			LNAV/VNAV (1)			LNAV (1)			MVL / Circling (2)		DIST RW11						
	DA (H)	RVR	OCH	DA (H)	RVR	OCH	MDA (H)	RVR	OCH	MDA (H)	VIS	NM	7	6	5	4	3	2
A	790 (250)	550	233	820 (280)	600	277	910 (370)	1000	369	1020 (490)	1500	ALT (HGT)	2810 (2276)	2490 (1956)	2180 (1646)	1860 (1326)	1540 (1006)	1220 (686)
B	790 (250)	550	245	830 (290)	650	290				1280 (750)	1600							
C	790 (260)	600	253	850 (310)	700	309				1420 (890)	2400							

Observations / Remarks : (1) De nuit, minima relevés à ceux de la MVL / At night, minima raised to those of the circling.
(2) MVL interdite au Nord de la piste / Circling prohibited North of RWY.
Panne de guidage GNSS durant l'approche / Loss of GNSS guidance during approach : voir/see AIP ENR 1.5.

FAF - MAPT	7.6 NM	70 kt	6 min 30	85 kt	5 min 21	100 kt	4 min 33	115 kt	3 min 58	130 kt	3 min 30	145 kt	3 min 08	160 kt	2 min 51
VSP (ft/min)		370		450		530		610		690		770		850	

RNP RWY 11														
RMK	Leg sequence	MAG VAR 2020 1°E						Ref NAVAIID :						
		Path Terminator	Waypoint Identification	Fly Over	Direction MAG (°)	Direction True (°)	Distance (NM)	Turn direction	MNM Altitude (FL or AMSL ft)	MAX Altitude (FL or AMSL ft)	MAX IAS (kt)	Vertical angle (°) / TCH (m)	Nav Spec	
	HLDG	-	SURAS	-	-	-	-	-	-	-	-	-	-	-
		-	IBF11	-	-	-	-	-	-	-	-	-	-	-
	INA SURAS	IF	SURAS	-	-	-	-	-	-	195	-	-	RNP APCH	
		TF	IBF11	-	109.8	3.4	-	-	-	195	-	-	RNP APCH	
	INA IBF11	HF	IBF11	-	-	-	-	-	-	-	-	-	RNP APCH	
		IF	IBF11	-	-	-	-	-	-	-	-	-	RNP APCH	
		TF	FBF11	-	114	3.0	-	-	-	-	-	-	RNP APCH	
		TF	RW11	Yes	114	7.6	-	-	-	-	-	-3.0° / 15	RNP APCH	
	APCH	TF	BF110	Yes	114	2.0	-	-	-	-	-	-	RNP APCH	
		DF	BF112	-	-	-	R	-	-	-	-	-	RNP APCH	
		TF	IBF11	-	306	8.7	-	307.4	-	160	-	-	RNP APCH	

Input data

Operation Type	0
SBAS Provider	1 (EGNOS)
Airport Identifier	LFBF
Runway	11
Runway Letter	0 (None)
Approach Performance Designator	0
Route Indicator	
Reference Path Data Selector	0
Reference Path Identifier	E11A
LTP/FTP Latitude	433256.6965N
LTP/FTP Longitude	0012125.9060E
LTP/FTP Ellipsoidal Height (metres)	211.6
FPAP Latitude	433232.1695N
Delta FPAP Latitude (seconds)	-24.5270
FPAP Longitude	0012238.6550E
Delta FPAP Longitude (seconds)	72.7490
Threshold Crossing Height	15.0
TCH Units Selector	1 (meters)
Glidepath Angle (degrees)	3.00
Course Width (metres)	105.00
Length Offset (metres)	0
HAL (metres)	40.0
VAL (metres)	35.0

Output data

Data Block	10 06 02 06 0C 0B 00 00 01 31 31 05 F1 71 B0 12 24 1B 95 00 44 1C 62 40 FF 5A 38 02 2C 81 2C 01 64 00 C8 AF 27 C7 DC 69
Calculated CRC Value	27C7DC69

Required Additional Data

ICAO Code	LF
LTP/FTP Orthometric Height (metres)	162.8

APPROCHE AUX INSTRUMENTS

TOULOUSE FRANCAZAL

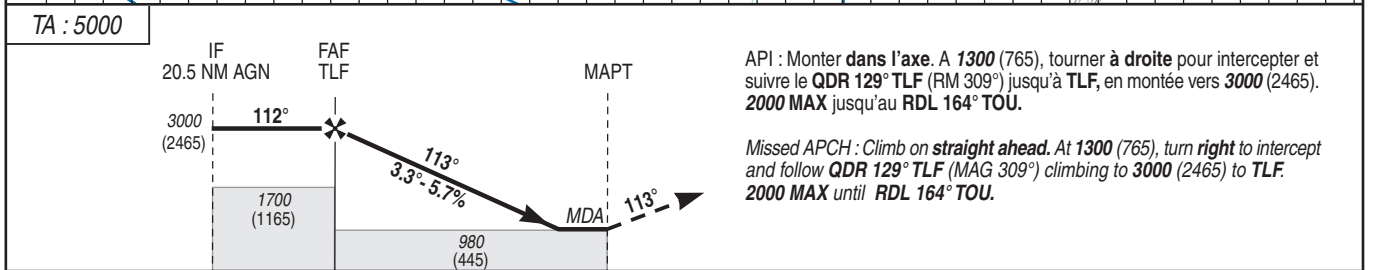
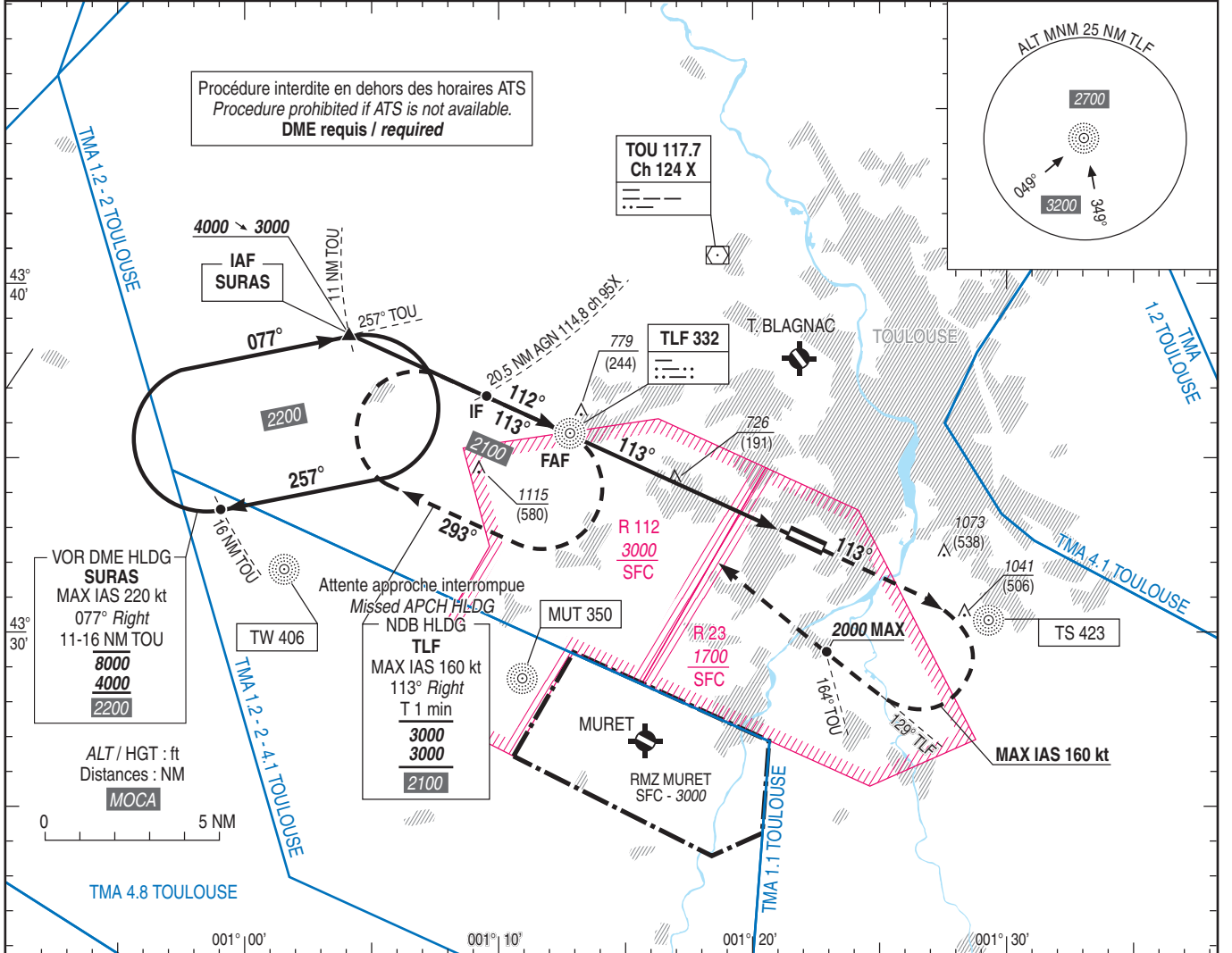
Instrument approach

CAT A B C

ALT AD : 535 (20 hPa), THR : 534

NDB RWY 11

<p>APP : TOULOUSE Approche/Approach 125.180 AFIS : FRANCAZAL information 118.800</p>	<p>VAR 1°E (20)</p>
--	-----------------------------



→ THR (NM) 9.6 7 0.6

MNM AD : distances verticales en pieds, RVR et VIS en mètres. / Vertical distances in feet, RVR and VIS in metres. REF HGT : ALT AD

CAT	NDB (1)			MVL/Circling (2)	
	MDA (H)	RVR	OCH	MDA (H)	VIS
A				1110 (580)	1500
B	980 (440)	1300	437	1240 (710)	1600
C				1500 (960)	2400

Observations/Remarks : (1) De nuit, minima relevés à ceux de la MVL. / At night, minima raised to those of the Circling.
(2) MVL interdite au nord de la piste. / Circling prohibited north of RWY.

FAF - MAPT	6.4 NM	70 kt 5 min 29	85 kt 4 min 31	100 kt 3 min 50	115 kt 3 min 20	130 kt 2 min 57	145 kt 2 min 39	160 kt 2 min 24
VSP (ft/min)		400	490	580	660	750	840	920

APPROCHE AUX INSTRUMENTS

TOULOUSE FRANCAZAL

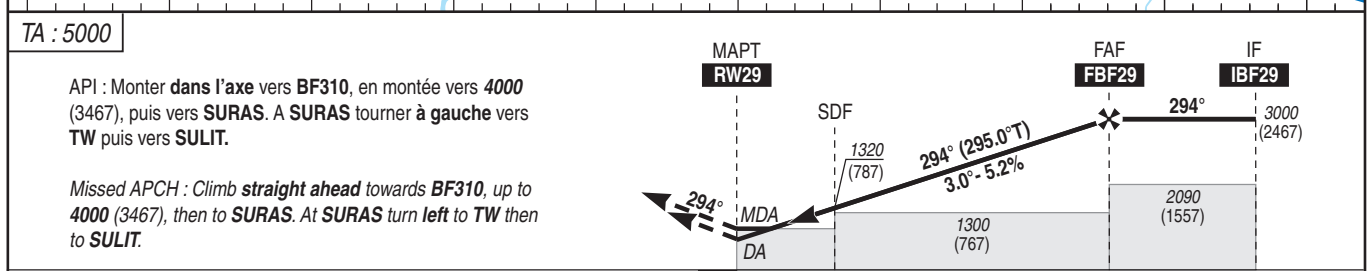
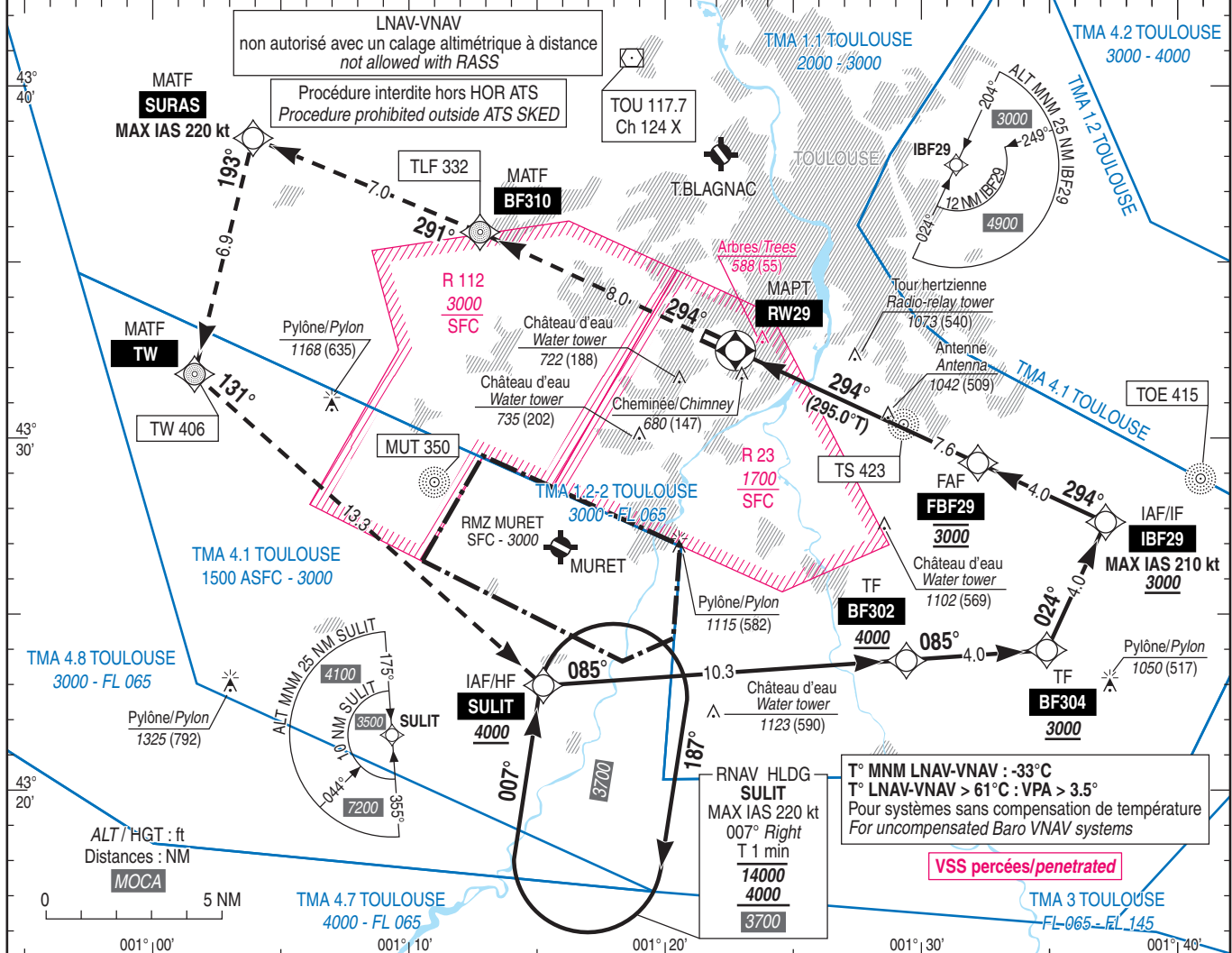
Instrument approach

CAT A B C

ALT AD : 535, THR : 533 (20 hPa)

RNP RWY 29

APP : TOULOUSE Approche / Approach 125.180	RNP APCH	EGNOS CH 70003 E29A RDH : 50	VAR 1°E (20)
AFIS : FRANCAZAL information 118.800			



THR ← (NM) 0 2.3 7.6 11.6

MNM AD : distances verticales en pieds, RVR et VIS en mètres / vertical distances in feet, RVR and VIS in metres. REF HGT : ALT THR

CAT	LPV			LNAV/VNAV			LNAV			MVL / Circling (1)		DIST RW29						
	DA (H)	RVR	OCH	DA (H)	RVR	OCH	MDA (H)	RVR	OCH	MDA (H)	VIS	NM	7	6	5	4	3	2
A	790 (250)	1300	234	810 (280)	1300	277		1500		1020 (490)	1500	ALT	2810	2490	2170	1860	1540	1220
B	790 (250)	1300	246	830 (290)	1400	288	920 (390)	1500	384	1280 (750)	1600	(HGT)	(2277)	(1957)	(1637)	(1327)	(1007)	(687)
C	790 (260)	1300	254	830 (300)	1400	296		1800		1420 (890)	2400							

Observations / Remarks : (1) MVL interdite au Nord de la piste / Circling prohibited North of RWY.
Panne de guidage GNSS durant l'approche / Loss of GNSS guidance during approach : voir/see AIP ENR 1.5.

FAF - MAPT	7.6 NM	70 kt	85 kt	100 kt	115 kt	130 kt	145 kt	160 kt
VSP (ft/min)		370	450	530	610	690	770	850

RNP RWY 29													
RMK	MAG VAR 2020 1°E						RefNAVAID :						
	Leg sequence	Path Terminator	Waypoint Identification	Fly Over	Direction MAG (°)	Direction True (°)	Distance (NM)	Turn direction	MNM Altitude (FL or AMSL ft)	MAX Altitude (FL or AMSL ft)	MAX IAS (kt)	Vertical angle (°) / TCH (m)	Nav Spec
HLDG	-	SULIT	-	-	-	-	-	-	-	-	-	-	-
INA SULIT	IF	SULIT	-	-	-	-	-	-	4000	-	-	-	RNP APCH
	TF	BF302	-	085	086.0	10.3	-	-	4000	-	-	-	RNP APCH
	TF	BF304	-	085	085.9	4.0	-	-	3000	-	-	-	RNP APCH
	TF	IBF29	-	024	024.8	4.0	-	-	3000	-	210	-	RNP APCH
INA IBF29	IF	IBF29	-	-	-	-	-	-	3000	-	210	-	RNP APCH
	IF	IBF29	-	-	-	-	-	-	3000	-	210	-	RNP APCH
	TF	FBF29	-	294	295.0	4.0	-	-	3000	3000	-	-	RNP APCH
APCH	TF	RW29	Yes	294	295.0	7.6	-	-	-	-	-	-3.0° / 15	RNP APCH
	TF	BF310	-	294	294.9	8.0	-	-	-	-	-	-	RNP APCH
	TF	SURAS	-	291	292.4	7.0	-	-	-	-	220	-	RNP APCH
	TF	TW	-	193	193.7	6.9	L	-	-	-	-	-	RNP APCH
	TF	SULIT	-	131	131.5	13.3	-	-	4000	-	-	-	RNP APCH
	TF	SULIT	-	-	-	-	-	-	-	-	-	-	RNP APCH

TOULOUSE FRANCAZAL

SBAS FAS DATA BLOCK RNP RWY 29

Input data

Operation Type	0
SBAS Provider	1 (EGNOS)
Airport Identifier	LFBB
Runway	29
Runway Letter	0 (None)
Approach Performance Designator	0
Route Indicator	
Reference Path Data Selector	0
Reference Path Identifier	E29A
LTP/FTP Latitude	433232.1695N
LTP/FTP Longitude	0012238.6550E
LTP/FTP Ellipsoidal Height (metres)	211.2
FPAP Latitude	433256.6965N
Delta FPAP Latitude (seconds)	24.5270
FPAP Longitude	0012125.9060E
Delta FPAP Longitude (seconds)	-72.7490
Threshold Crossing Height	15.0
TCH Units Selector	1 (meters)
Glidepath Angle (degrees)	3.00
Course Width (metres)	105.00
Length Offset (metres)	0
HAL (metres)	40.0
VAL (metres)	35.0

Output data

Data Block	10 06 02 06 0C 1D 00 00 01 39 32 05 53 B2 AF 12 7E 53 97 00 40 1C 9E BF 00 A6 C7 FD 2C 81 2C 01 64 00 C8 AF E6 F5 EB 68
Calculated CRC Value	E6F5EB68

Required Additional Data

ICAO Code	LF
LTP/FTP Orthometric Height (metres)	162.4

APPROCHE AUX INSTRUMENTS

TOULOUSE FRANCAZAL

Instrument approach

CAT A B C

ALT AD : 535 (20 hPa), THR : 533

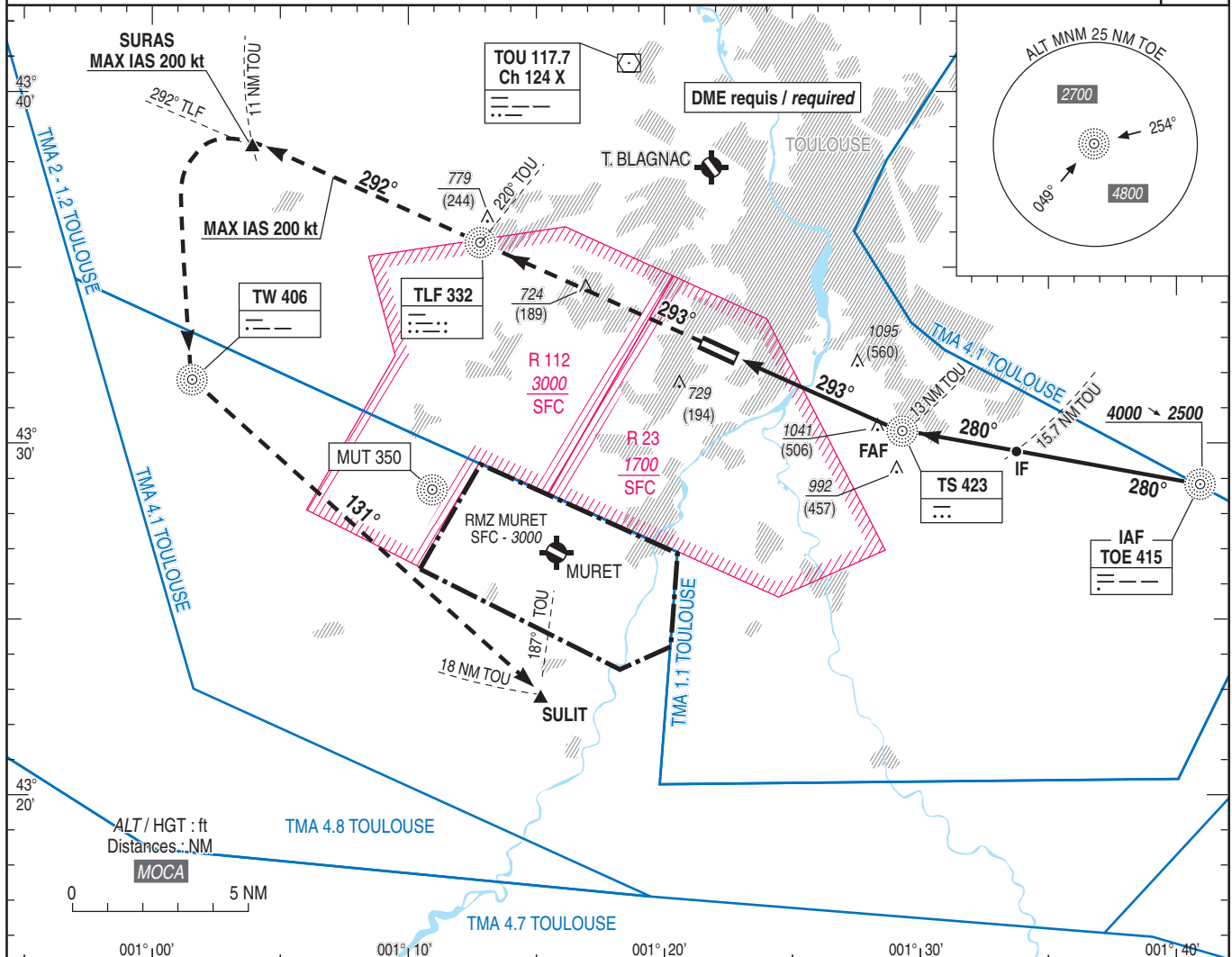
NDB Y RWY 29

APP : TOULOUSE Approche/Approach 125.180

AFIS : FRANCAZAL information 118.800

Procédure interdite en dehors des horaires ATS / Procedure prohibited if ATS is not available.

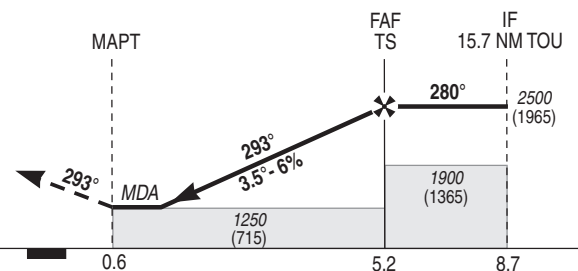
VAR
1°E
(20)



TA : 5000

API : Monter sur le QDR 113° TLF (RM 293°) jusqu'à TLF, puis suivre le QDR 292° TLF (RM 292°) jusqu'à SURAS (MAX IAS 200 kt).
A SURAS, tourner à gauche jusqu'à TW, puis tourner à gauche pour intercepter et suivre le QDR 131° TW (RM 131°), en montée vers 4000 (3465) jusqu'à SULIT.

Missed APCH : climb QDR 113° TLF (MAG 293°) up to TLF, then follow QDR 292° TLF (MAG 292°) up to SURAS (MAX IAS 200 kt).
At SURAS, turn left up to TW, then turn left to intercept and follow QDR 131° TW (MAG 131°), climbing up to 4000 (3465) to SULIT.



THR ← (NM)

MNM AD : distances verticales en pieds, RVR et VIS en mètres. / Vertical distances in feet, RVR and VIS in metres.

REF HGT : ALT AD

CAT	NDB Y			(1) MVL/Circling	
	MDA (H)	RVR	OCH	MDA (H)	VIS
A		1500		1250 (710)	1500
B	1250 (710)	1500	706	1250 (710)	1600
C		2400		1500 (960)	2400

Observations/Remarks : (1) MVL interdite au nord de la piste. / Circling prohibited north of RWY.

	70 kt	85 kt	100 kt	115 kt	130 kt	145 kt	160 kt
FAF - MAPT	4.6 NM	3 min 57	3 min 15	2 min 46	2 min 24	2 min 07	1 min 54
VSP (ft/min)		430	520	610	700	800	890

APPROCHE AUX INSTRUMENTS

TOULOUSE FRANCAZAL

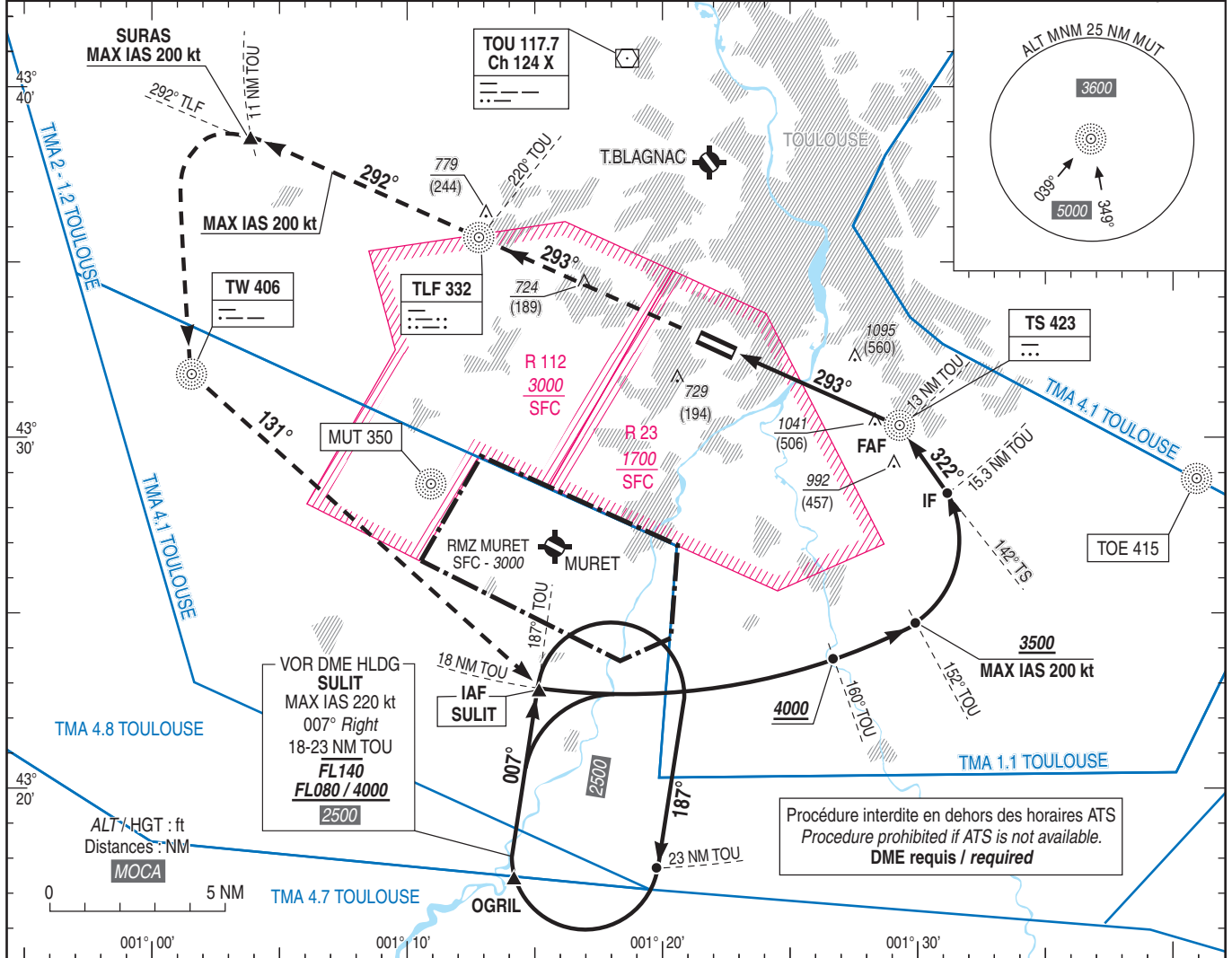
Instrument approach

CAT A B C

ALT AD : 535 (20 hPa), THR : 533

NDB Z RWY 29

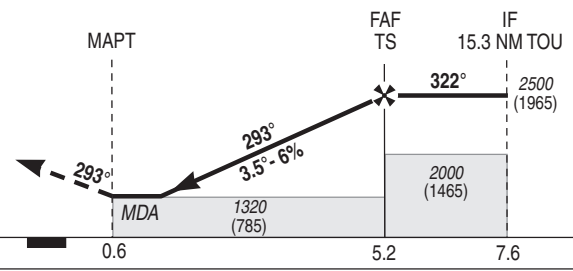
<p>APP : TOULOUSE Approche / Approach 125.180 AFIS : FRANCAZAL Information 118.800</p>	<p>VAR 1°E (20)</p>
--	-----------------------------



TA : 5000

API : Monter sur le **QDR 113° TLF** (RM 293°) jusqu'à **TLF**, puis suivre le **QDR 292° TLF** (RM 292°) jusqu'à **SURAS** (MAX IAS 200 kt).
 A **SURAS**, tourner à **gauche** jusqu'à **TW**, puis tourner à **gauche** pour intercepter et suivre le **QDR 131° TW** (RM 131°), en montée vers **4000** (3465) jusqu'à **SULIT**.

Missed APCH : climb **QDR 113° TLF** (MAG 293°) up to **TLF**, then follow **QDR 292° TLF** (MAG 292°) up to **SURAS** (MAX IAS 200 kt).
 At **SURAS**, turn **left** up to **TW**, then turn **left** to intercept and follow **QDR 131° TW** (MAG 131°), climbing up to **4000** (3465) to **SULIT**.



THR ← (NM)

MNM AD : distances verticales en pieds, RVR et VIS en mètres / vertical distances in feet, RVR and VIS in metres. REF HGT : ALT AD

CAT	NDB Z			MVL / Circling (1)	
	MDA (H)	RVR	OCH	MDA (H)	VIS
A		1500		1320 (780)	1500
B	1320 (780)	1500	779	1320 (780)	1600
C		2400		1500 (960)	2400

Observations / Remarks : (1) MVL interdite au nord de la piste / Circling prohibited north of RWY.

FAF - MAPT	4.6 NM	70 kt 3 min 57	85 kt 3 min 15	100 kt 2 min 46	115 kt 2 min 24	130 kt 2 min 07	145 kt 1 min 54	160 kt 1 min 44
VSP (ft/min)		430	520	610	700	800	890	980