

☛ **1 CARTE REGIONALE**

→ Voir 50-1 de MELUN VILLAROCHE LFPM.

☛ **2 CARTE RADAR (AMSR)**

→ Voir 60-1 de MELUN VILLAROCHE LFPM.

Points caractéristiques RNAV

STAR RNAV LFQB RWY 17

Codage proposé / Proposed coding

RMK											MAG VAR 2015	0.7°E		
	P/T	ID	DTG DTHR08	Fly Over	Direction MAG °	Direction True °	Distance (NM or min)	Turn	MINM level (FL or AMSL ft)	MAX level (FL or AMSL ft)	IAS MAX (kt)	Nav Spec		
CTL 1U														
	IF	CTL										RNAV 1 (GNSS only)		
	TF	ARSIL			150	150.9	39.6		2700			RNAV 1 (GNSS only)		
IAF	TF	NEXOT			216	217.1	4.9		2500		230	RNAV 1 (GNSS only)		
DIKOL 1U														
	IF	DIKOL										RNAV 1 (GNSS only)		
	TF	ARSIL			179	179.2	34.7		2700			RNAV 1 (GNSS only)		
IAF	TF	NEXOT			216	217.1	4.9		2500		230	RNAV 1 (GNSS only)		
ERTIP 1U														
	IF	ERTIP										RNAV 1 (GNSS only)		
IAF	TF	EVLJK			331	332.2	25.1		2500		230	RNAV 1 (GNSS only)		
BOLLY 1U														
	IF	BOLLY										RNAV 1 (GNSS only)		
IAF	TF	EVLJK			356	356.4	24.8		2500		230	RNAV 1 (GNSS only)		
LUREN 1U														
	IF	LUREN										RNAV 1 (GNSS only)		
IAF	TF	OGMAP			353	353.8	27.7		2500		230	RNAV 1 (GNSS only)		
PTV 1U														
	IF	PTV										RNAV 1 (GNSS only)		
	TF	OB600			087	087.4	51.3					RNAV 1 (GNSS only)		
IAF	TF	OGMAP			033	033.5	21.4		2500		230	RNAV 1 (GNSS only)		
Attentes / Holdings														
HLDG	HM	NEXOT		Yes	173	173.7	T 1 min	R	2500	FL060	200	RNAV 1 (GNSS only) /RNP APCH		

VAR : 1°E (15)
 TA : 5000

IAF EVLIK / NEXOT / OGMAP

PROCEDURE DE DEGAGEMENT DE LA TMA
 Utiliser la trajectoire de départ TRO vers AX au premier niveau de sécurité et rechercher les conditions VMC.

STAR BOLLY 1U
CTL 1U
DIKOL 1U
ERTIP 1U
LUREN 1U
PTV 1U

RNAV 1 GNSS seulement

Attente RNAV 1
NEXOT
 MAX IAS 200 kt
 T 1 MIN
 FL 060
 2500

DIKOL
 49°08'15"N
 004°02'57"E

CTL
 49°08'16"N
 003°34'40"E

ARSIL
 48°33'36"N
 004°03'42"E
 2700

IAF EVLIK
 48°30'15"N
 004°06'45"E
 IAS MAX 230 kt
 2500

IAF OGMAP
 48°29'03"N
 003°50'19"E
 IAS MAX 230 kt
 2500

IAF / IF NEXOT
 48°29'43"N
 003°59'17"E
 IAS MAX 230 kt
 2500

48°
30'

TMA PARIS 4.1

TROYES

PTV
 48°09'20"N
 002°15'33"E

QB 600
 48°11'16"N
 003°32'33"E

TMA SEINE 2

ERTIP
 48°08'04"N
 004°24'24"E

TMA PARIS 7.1

LUREN
 48°01'33"N
 003°54'50"E

BOLLY
 48°05'31"N
 004°09'04"E

48°
00'

TMA PARIS 1

ALT et HGT en ft
 Distances en NM

003° | 30'

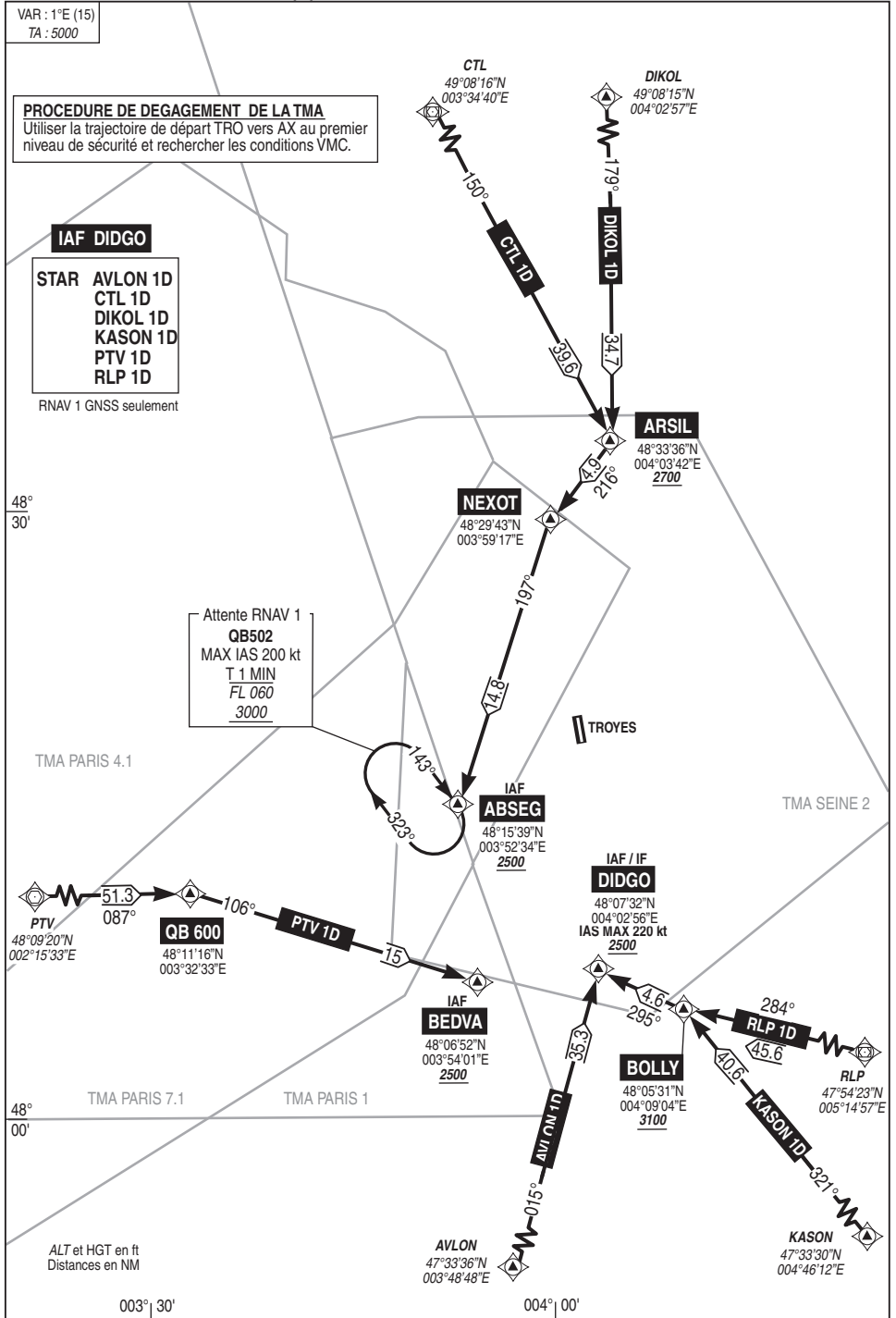
004° | 00'

Points caractéristiques RNAV

STAR RNAV LFQB RWY 35

Codage proposé / Proposed coding

RMK									MAG VAR 2015 0.7°E			
	P/T	ID	DTG DTHR08	Fly Over	Direction MAG °	Direction True °	Distance (NM or min)	Turn	MMM level (FL or AMSL ft)	MAX level (FL or AMSL ft)	IAS MAX (kt)	Nav Spec
CTL 1D												
	IF	CTL										RNAV 1 (GNSS only)
	TF	ARSIL			150	150.9	39.6		2700			RNAV 1 (GNSS only)
	TF	NEXOT			216	217.1	4.9					RNAV 1 (GNSS only)
IAF	TF	ABSEG			197	197.7	14.8		2500			RNAV 1 (GNSS only)
DIKOL 1D												
	IF	DIKOL										RNAV 1 (GNSS only)
	TF	ARSIL			179	179.2	34.7		2700			RNAV 1 (GNSS only)
	TF	NEXOT			216	217.1	4.9					RNAV 1 (GNSS only)
IAF	TF	ABSEG			197	197.7	14.8		2500			RNAV 1 (GNSS only)
RLP 1D												
	IF	RLP										RNAV 1 (GNSS only)
	TF	BOLLY			284	284.5	45.6		3100			RNAV 1 (GNSS only)
IAF	TF	DIDGO			295	296.1	4.6		2500		220	RNAV 1 (GNSS only)
KASON 1D												
	IF	KASON										RNAV 1 (GNSS only)
	TF	BOLLY			321	322.2	40.6		3100			RNAV 1 (GNSS only)
IAF	TF	DIDGO			295	296.1	4.6		2500		220	RNAV 1 (GNSS only)
AVLON 1D												
	IF	AVLON										RNAV 1 (GNSS only)
IAF	TF	DIDGO			015	015.6	35.3		2500		220	RNAV 1 (GNSS only)
PTV 1D												
	IF	PTV										RNAV 1 (GNSS only)
	TF	QB600			087	087.4	51.3					RNAV 1 (GNSS only)
IAF	TF	BEDVA			106	106.9	15.0		2500			RNAV 1 (GNSS only)
Attentes / Holdings												
HLDG	HM	ABSEG		Yes	143	144.0	T 1 min	R	3000	FL060	200	RNAV 1 (GNSS only) /RNP APCH



DEP OMNIDIRECTIONNELS

Secteur W de l'axe : Dès la DER, monter RM 188° jusqu'à 1000 (612), puis route directe en montée jusqu'à l'ALT de sécurité en route.

Secteur E de l'axe : Dès la DER, monter RM 188° jusqu'à 2000 (1612), puis route directe en montée jusqu'à l'ALT de sécurité en route.

SID	CLR MONTEE INITIALE	SID
← ARSIL 4S		← KASON 4S
Dès la DER, monter RM 188°. A 800 (412), à droite vers TRO. A TRO, à droite RM 061° pour intercepter et suivre RDL 010° TRO (RM 010°) vers TY. A TY, suivre le QDR 013° TY vers ARSIL.		Dès la DER, monter RM 188° pour intercepter et suivre le RDL 141° TRO (RM 141°) vers KASON.
← BRY 4S		← LUREN 4S
Dès la DER, monter RM 188°. A 800 (412), à droite vers TRO, pour suivre ensuite le RDL 289° TRO (RM 289°) vers BRY.		Dès la DER, monter RM 188°. A 800 (412), à droite vers TRO, pour suivre ensuite le RDL 188° TRO (RM 188°) vers LUREN.
← ERTIP 4S		← OKRIX 4S
Dès la DER, monter RM 188°. Au RDL 068° TRO, tourner à gauche pour intercepter et suivre le RDL 111° TRO (RM 111°) vers ERTIP.		Dès la DER, monter RM 188°. A 800 (412), à droite vers TRO, puis suivre ensuite le RDL 222° TRO (RM 222°) vers OKRIX.

PANNE DE COM

Afficher **7600**.

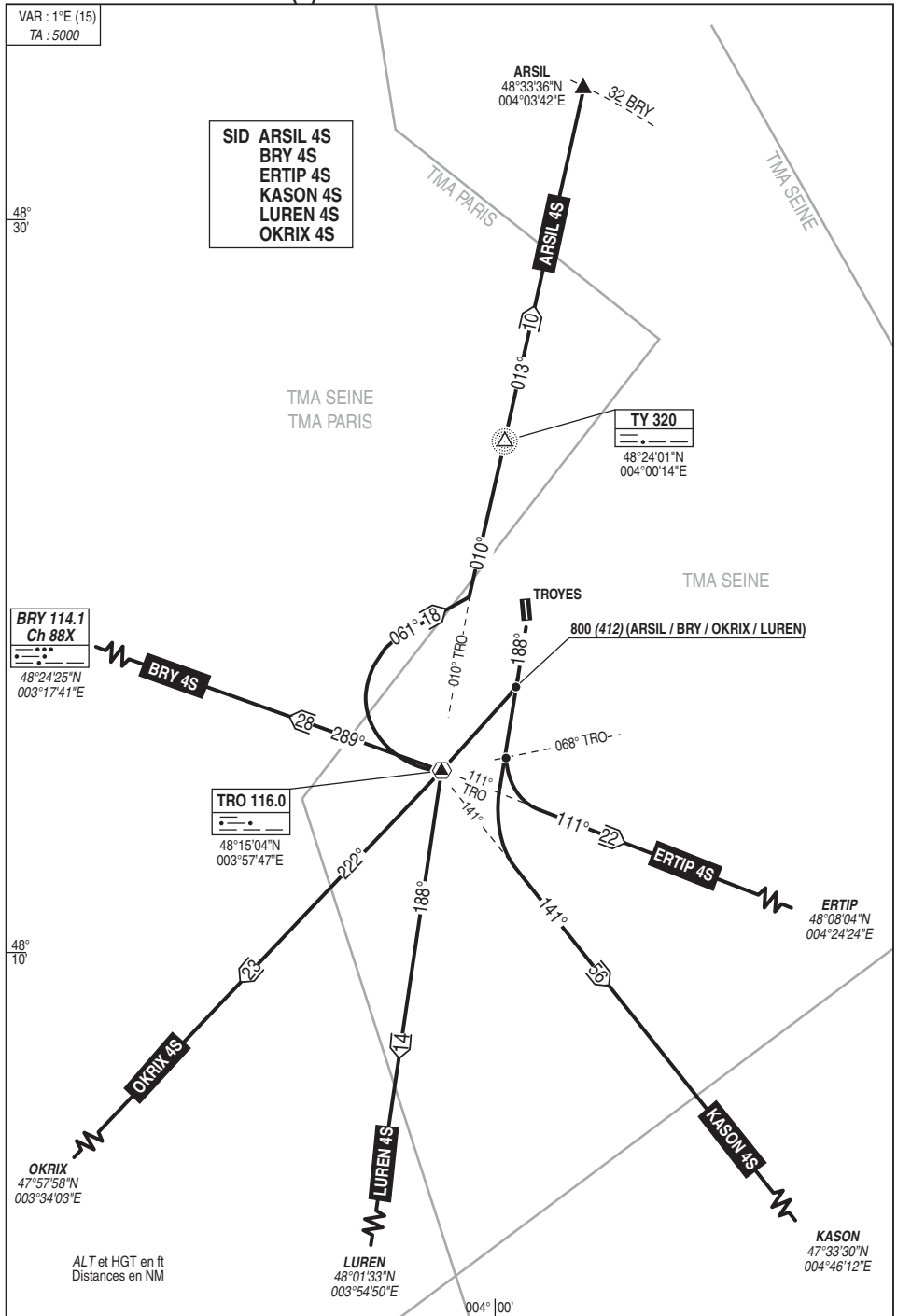
En VMC : Faire demi-tour.

En IMC : Poursuivre son vol jusqu'aux limites de la TMA au dernier FL assigné ou si celui-ci n'est pas compatible avec les obstacles au premier FL de sécurité, ensuite appliquer les éléments du PLN en vigueur.

AFIS TROYES : 123.725
APP SEINE : 120.325 118.050 (S)

CAT A, B, C
18 AUG 16

80-2 TROYES BARBEREY LFQB
SID RWY 17



DEP OMNIDIRECTIONNELS

Monter RM 353° jusqu'à 1000 (612) puis route directe en montée jusqu'à l'ALT de sécurité en route.

SID	CLR MONTEE INITIALE	SID
← ARSIL 4N		← KASON 4N
Monter dans l'axe QDM 353° vers TY. A TY, à droite pour intercepter et suivre QDR 013° TY vers ARSIL.		Monter dans l'axe QDM 353° vers TY. A TY, à gauche pour intercepter et suivre RDL 340° TRO (RM 160°) jusqu'à TRO, puis suivre le RDL 141° TRO (RM 141°) vers KASON.
← BRY 4N		← LUREN 4N
Monter dans l'axe QDM 353° vers TY. A TY, à gauche RM 222° pour intercepter et suivre RDL 289° TRO (RM 289°) vers BRY.		Monter dans l'axe QDM 353° vers TY. A TY, à gauche pour intercepter et suivre RDL 340° TRO (RM 160°) jusqu'à TRO, puis suivre le RDL 188° TRO (RM 188°) vers LUREN.
← ERTIP 4N		← OKRIX 4N
Monter dans l'axe QDM 353° vers TY. A TY, à gauche pour intercepter et suivre RDL 340° TRO (RM 160°) jusqu'à TRO, puis suivre le RDL 111° TRO (RM 111°) vers ERTIP.		Monter dans l'axe QDM 353° vers TY. A TY, à gauche pour intercepter et suivre RDL 340° TRO (RM 160°) jusqu'à TRO, puis suivre le RDL 222° TRO (RM 222°) vers OKRIX.

PANNE DE COM

Afficher **7600**.

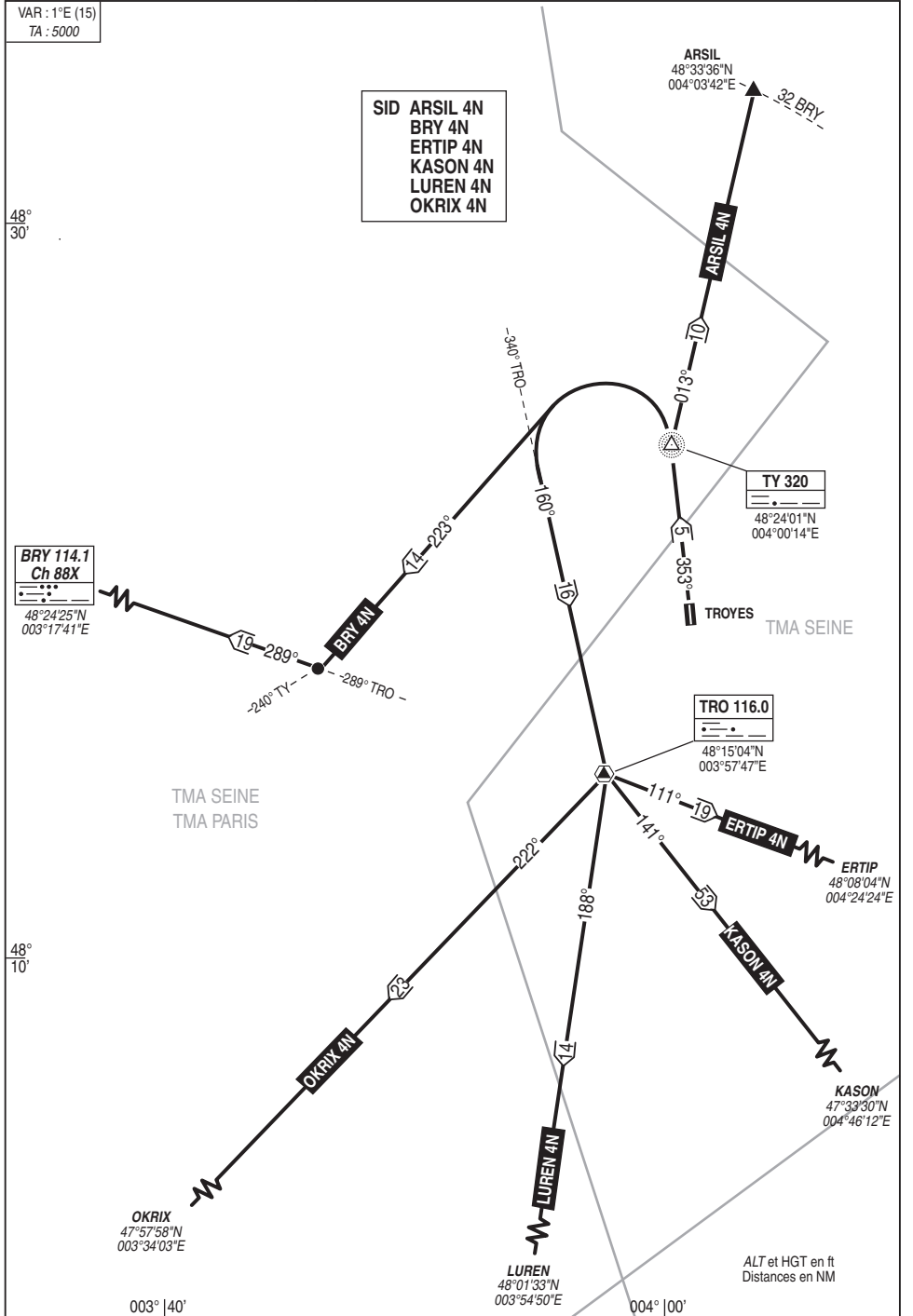
En VMC : Faire demi-tour pour un LDG sur l'AD.

En IMC : Poursuivre son vol jusqu'aux limites de la TMA au dernier FL assigné ou si celui-ci n'est pas compatible avec les obstacles au premier FL de sécurité; ensuite appliquer les éléments du PLN en vigueur.

AFIS TROYES : 123.725
 APP SEINE : 120.325 118.050 (S)

CAT A, B, C
 18 AUG 16

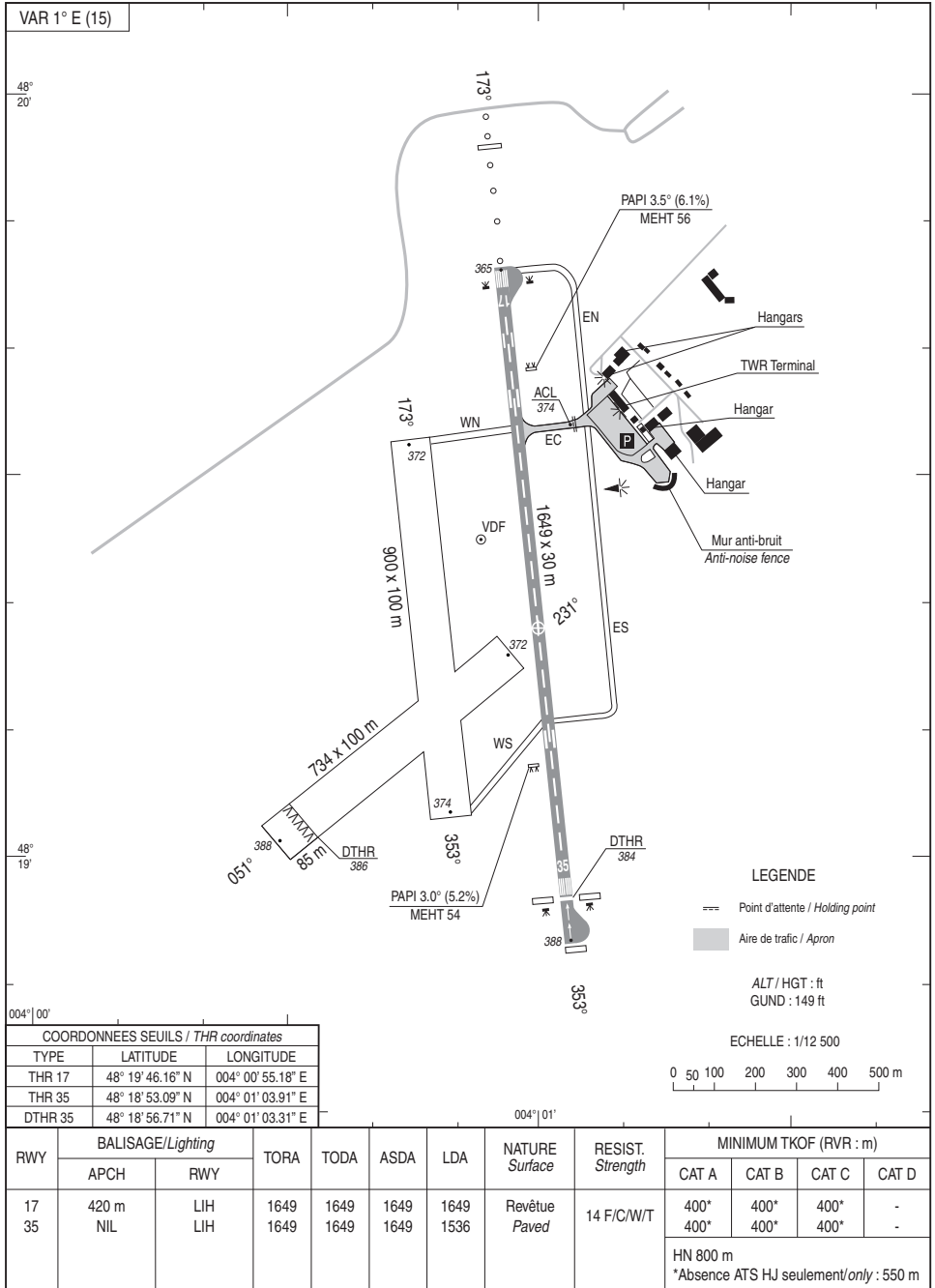
80-4 TROYES BARBEREY LFQB
 SID RWY 35



CARTE D'AERODROME
Aerodrome chart

STAP : 123.725 (FR) absence ATS

TROYES BARBEREY
48 19 18 N - 004 01 00 E
ALT AD : 389 (14 hPa)



DATA

TROYES BARBEREY

POINTS / REPERES ESSENTIELS DES PROCEDURES

Waypoints / Procedures main fixes

Identification	Coordonnées <i>Coordinates</i>	RNAV	CONV	SID STAR	IAC
BRY	REF ENR 4.1		X	X	
CTL	REF ENR 4.1	X	X	X	
DJL	REF ENR 4.1		X	X	
PTV	REF ENR 4.1	X	X	X	
REM	REF ENR 4.1		X	X	
RLP	REF ENR 4.1		X	X	
TRO	REF ENR 4.1		X	X	
TY	REF AD 2 LFQB 19		X	X	X
ABSEG	REF ENR 4.4	X		X	X
ARSIL	REF ENR 4.4	X	X	X	
AVLON	REF ENR 4.4	X		X	
BEDVA	REF ENR 4.4	X		X	X
BOLLY	REF ENR 4.4	X		X	
DIDGO	REF ENR 4.4	X		X	X
DIKOL	REF ENR 4.4	X		X	
ERTIP	REF ENR 4.4		X	X	
EVLIK	REF ENR 4.4	X		X	X
KASON	REF ENR 4.4	X	X	X	
LUREN	REF ENR 4.4		X	X	
OGMAP	REF ENR 4.4	X		X	X
OKRIX	REF ENR 4.4		X	X	
NEXOT	REF ENR 4.4	X		X	X
QB410	48°16'29.5" N 004°01'27.5" E	X			X
QB412	48°21'36.3" N 003°51'33.8" E	X			X
QB600	48°11'15.9" N 003°32'32.8" E	X		X	
FQB17	48°25'20.7" N 004°00'00.1" E	X			X
FQB35	48°12'29.9" N 004°02'06.8" E	X			X
RW17	48°19'46.17" N 004°00'55.18" E	X			X
RW35	48°18'56.71" N 004°01'03.31" E	X			X

Données complémentaires à la page DATA 01

IDENTIFICATION	COORDONNEES	RNAV	CONV
IAF EVLIK	48°30'15.4"N - 004°06'45.1"E	X	
IAF OGMAP	48°29'03.2"N - 003°50'18.8"E	X	
IAF/IF NEXOT	48°29'42.9"N - 003°59'16.7"E	X	
IAF ABSEG	48°15'38.7"N - 003°52'33.9"E	X	
IAF BEDVA	48°06'52.4"N - 003°54'01.4"E	X	
IAF/IF DIDGO	48°07'31.8"N - 004°02'55.5"E	X	
IAFTY	48°24'00.7"N - 004°00'14.3"E		X

APPROCHE AUX INSTRUMENTS

TROYES BARBEREY

Instrument approach

CAT A B C

ALT AD : 389, THR : 365 (14 hPa)

RNP RWY 17

APP : SEINE Approche/Approach 120.325 - 118.050 au-dessus de / above 2000

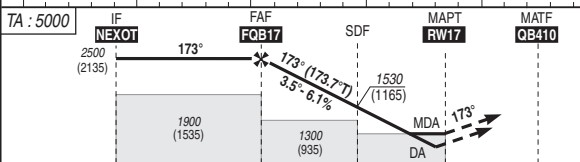
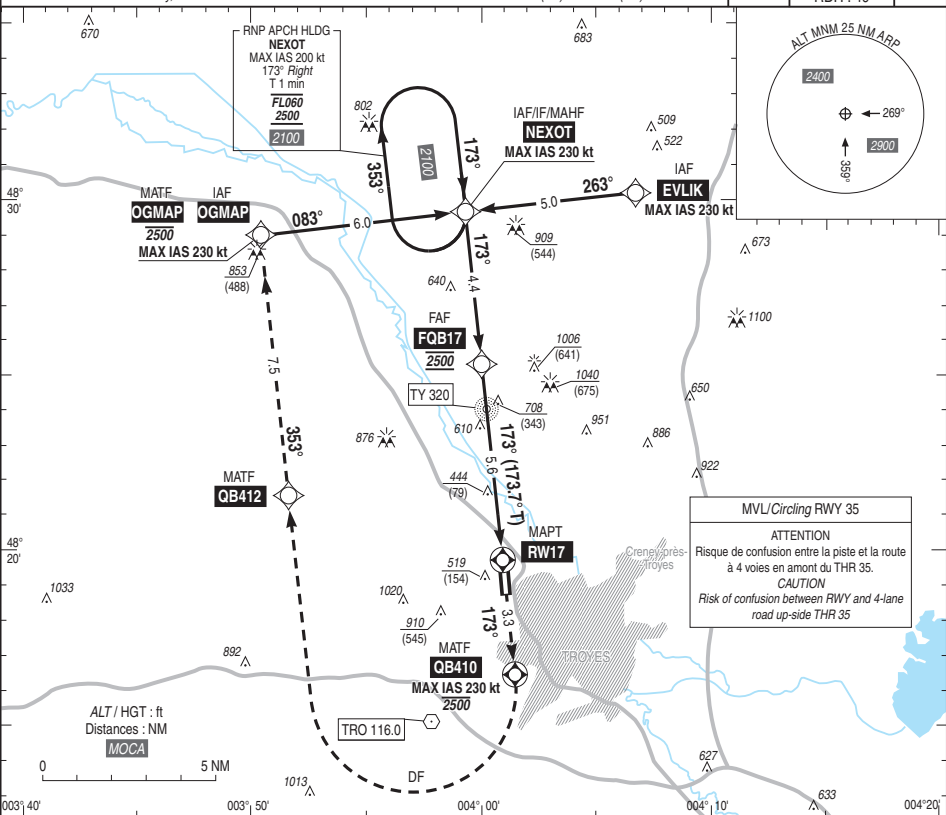
TWR : NIL (AD non contrôlé / not controlled)

AFIS : TROYES Info 123.725 (1)

(1) Absence ATS : A/A FR seulement, obtenir le QNH local sur STAP ou le QNH d'ORLY auprès d'ATIS ORLY 126.505 (FR) - 131.355 (EN)

A/A FR only, obtain local QNH from STAP or ORLY QNH from ORLY ATIS 126.505 (FR) - 131.355 (EN)

RNP APCH	EGNOS CH 63831 E 17 A RDH : 49	VAR 1° E (15)
-------------	---	---------------------



API : Monter vers **QB410**, puis tourner à **droite** direct vers **QB412** (MAX IAS 230 kt) pour rejoindre **OGMAP** puis **NEXOT**, pour intégrer l'attente en montée vers **2500** (2135). Monter à **1500** (1135) avant d'accélérer en palier.

Missed APCH : Climb to **QB410**, then turn **right** direct to **QB412** (MAX IAS 230 kt) then join **OGMAP** and **NEXOT**, to enter holding climbing up to **2500** (2135). Climb up to **1500** (1135) prior to level acceleration.

MINM AD : distances verticales en pieds, RVR et VIS en mètres / vertical distances in feet, RVR and VIS in metres. REF HGT : ALT THR

CAT	LPV			LNAV			MVL / Circling (1)		MVL / Circling (1)	
	DA (H)	RVR	OCH	MDA (H)	RVR	OCH	MDA (H)	VIS	MDA (H)	VIS
A	570 (200)	181	700 (340)	335	1350 (990)	1500	1670 (1310)	1500		
B	570 (200)	800	196	700 (340)	1100	335	1350 (990)	1600	1670 (1310)	1600
C	580 (210)	206	710 (350)	342	1350 (990)	2400	1670 (1310)	2400	1670 (1310)	2400

DIST MAPT	5	4	3	2	1
ALT (HGT)	2270 (1905)	1900 (1535)	1530 (1165)	1160 (795)	790 (425)

STAP, paramètres disponibles : vent, HBN, T, DP et QNH
STAP, available data : wind, cloud base, T, DP and QNH

Observations/Remarks : (1) MVL interdites à l'Est de la piste. / Circling prohibited East of RWY.

FAF - MAPT	5.6 NM	70 kt 4 min 49	85 kt 3 min 58	100 kt 3 min 22	115 kt 2 min 56	130 kt 2 min 35	145 kt 2 min 19	160 kt 2 min 06
VSP (ft/min)		435	525	620	710	805	900	990

TABLEAU POUR LES INTEGRATEURS DE DONNEES

Table for data integrators

RNP RWY 17														
RMK	Leg sequence	Path Terminator	Waypoint Identification	Fly Over	Direction MAG (°)	Direction True (°)	Distance (NM)	Turn direction	MAG VAR 2015 0.7°E			REF NAV/AD :-		
									MINN Altitude (FL or AMSL ft)	MAX Altitude (FL or AMSL ft)	MAX IAS (kt)	Vertical angle (°) / TCH (m)	NAV Spec	
	HLDG	-	NEXOT	-	-	-	-	-	-	-	-	-	-	-
	INA EVLIK	IF	EVLIK	-	-	-	-	-	-	-	230	-	-	RNP APCH
		TF	NEXOT	-	263	263.8	5.0	-	-	-	230	-	-	RNP APCH
	INA OGMAP	IF	OGMAP	-	-	-	-	-	-	-	230	-	-	RNP APCH
		TF	NEXOT	-	083	083.6	6.0	-	-	-	230	-	-	RNP APCH
	INA NEXOT	IF	NEXOT	-	-	-	-	-	-	-	230	-	-	RNP APCH
		TF	NEXOT	-	-	-	-	-	-	-	230	-	-	RNP APCH
		TF	FQB17	-	173	173.7	4.4	-	-	2500	2500	-	-	RNP APCH
		TF	RW17	Yes	173	173.7	5.6	-	-	-	-	-3.5 / 15.0	-	RNP APCH
	APCH	TF	QB410	Yes	173	173.7	3.3	-	-	2500	230	-	-	RNP APCH
		DF	QB412	-	-	-	-	R	-	-	-	-	-	RNP APCH
		TF	OGMAP	-	353	353.6	7.5	-	-	2500	230	-	-	RNP APCH
		TF	NEXOT	-	083	083.6	6.0	-	-	-	230	-	-	RNP APCH

Input data

Operation Type	0
SBAS Provider	1 (EGNOS)
Airport Identifier	LFQB
Runway	17
Runway Letter	0 (None)
Approach Performance Designator	0
Route Indicator	
Reference Path Data Selector	0
Reference Path Identifier	E17A
LTP/FTP Latitude	481946.1710N
LTP/FTP Longitude	0040055.1810E
LTP/FTP Ellipsoidal Height (metres)	156.7
FPAP Latitude	481851.6220N
Delta FPAP Latitude (seconds)	-54.5490
FPAP Longitude	0040104.1520E
Delta FPAP Longitude (seconds)	8.9710
Threshold Crossing Height	15.0
TCH Units Selector	1 (meters)
Glidepath Angle (degrees)	3.50
Course Width (metres)	105.00
Length Offset (metres)	48
HAL (metres)	40.0
VAL (metres)	35.0

Output data

Data Block	10 02 11 06 0C 11 00 00 01 37 31 05 F6 A2 BD 14 1A 23 B9 01 1F 1A D6 55 FE 16 46 00 2C 81 5E 01 64 06 C8 AF F1 FE 5C A8
Calculated CRC Value	F1FE5CA8

Required Additional Data

ICAO Code	LF
LTP/FTP Orthometric Height (metres)	111.3

APPROCHE AUX INSTRUMENTS

TROYES BARBEREY

Instrument approach

CAT A B C

RNP RWY 35

ALT AD : 389, **DTHR : 384 (14hPa)**

APP : SEINE Approche/Approach 120.325 - 118.050 au dessus de/above 2000

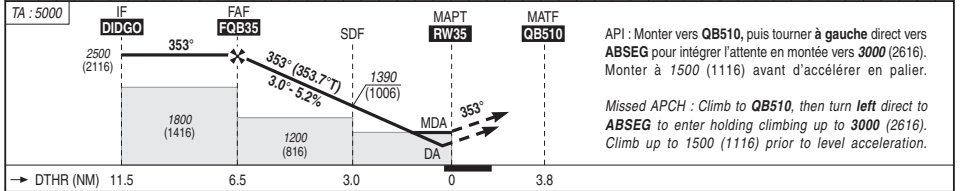
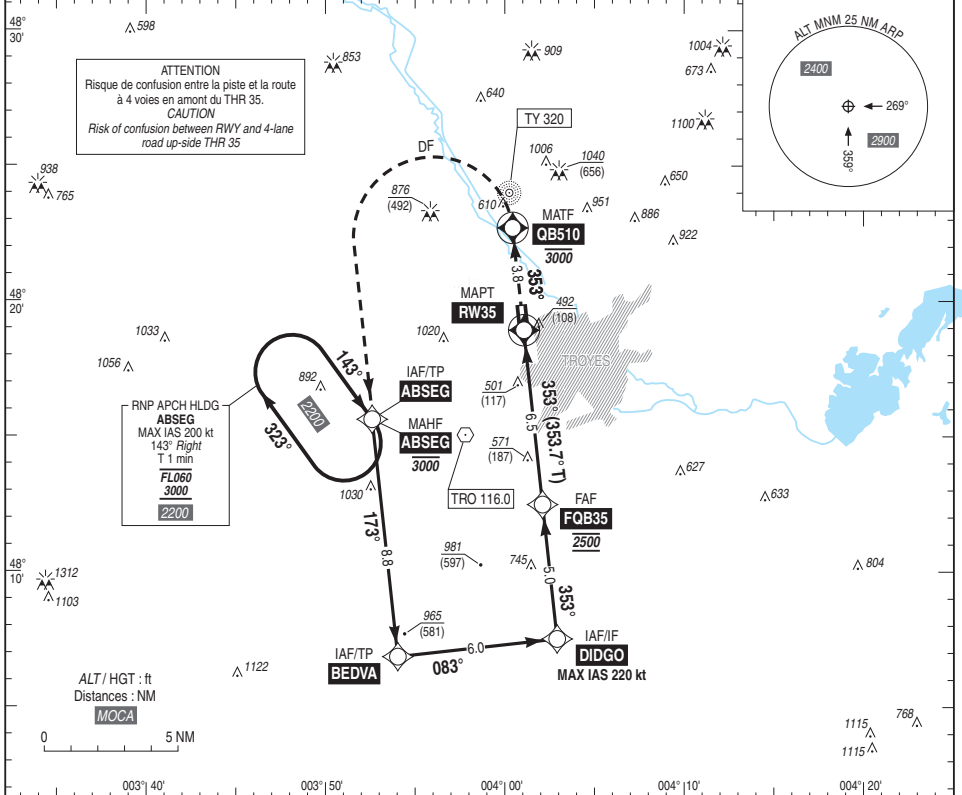
TWR : NIL (AD non contrôlé/not controlled)

AFIS : TROYES Information 123.725 (1)

(1) Absence ATS : A/A FR seulement, obtenir le QNH local sur STAP ou le QNH d'ORLY auprès d'ATIS ORLY 126.505 (FR) - 131.355 (EN)

A/A FR only, obtain local QNH with STAP or ORLY QNH from ORLY ATIS 126.505 (FR) - 131.355 (EN)

RNP APCH	EGNOS Ch 70009 E35A RDH : 49	VAR 1°E (15)
-------------	---	--------------------



API : Monter vers **QB510**, puis tourner à gauche direct vers **ABSEG** pour intégrer l'attente en montée vers **3000** (2616). Monter à **1500** (1116) avant d'accélérer en palier.

Missed APCH : Climb to **QB510**, then turn left direct to **ABSEG** to enter holding climbing up to **3000** (2616). Climb up to **1500** (1116) prior to level acceleration.

MNM AD : distances verticales en pieds, RVR et VIS en mètres. / Vertical distances in feet, RVR and VIS in metres. REF HGT : ALT DTHR

CAT	LPV			LNAV			MVL / Circling (1) Absence ATS sans/without QNH local				DIST RW35							
	DA (H)	RVR	OCH	MDA (H)	RVR	OCH	MDA (H)	VIS	MDA (H)	VIS	NM	ALT (HGT)	6	5	4	3	2	1
A	690 (300)	1400	193	810 (430)	1700	427	1350 (960)	1700	1670 (1290)	1700	1700	1700	2340 (1956)	2030 (1646)	1710 (1326)	1390 (1006)	1070 (686)	750 (366)
B							1350 (960)	1700	1670 (1290)	1700	1700	1700						
C							1350 (960)	2400	1670 (1290)	2400	2400	2400						

Observations/Remarks : (1) MVL interdites à l'Est de la piste. / Circling prohibited East of RWY.

FAF - DTHR	6.5 NM	70 kt	85 kt	100 kt	115 kt	130 kt	145 kt	160 kt
VSP (ft/min)	370	450	530	610	690	770	850	

TABEAU POUR LES INTEGRATEURS DE DONNEES

Table for data integrators

RNP RWY 35												
RMK	Leg sequence	Path Terminator	Waypoint Identification	Fly Over	Direction MAG (°)	Direction True (°)	Distance (NM)	Turn direction	MAG VAR 2015 -0.7°E		REF NAV AID :-	
									MMM Altitude (FL or AMSL ft)	MAX Altitude (FL or AMSL ft)	Vertical angle (°) / TCH (m)	NAV Spec
	HLDG	-	ABSEG	-	-	-	-	-	-	-	-	-
	INA ABSEG	IF	ABSEG	-	-	-	-	-	-	-	-	RNP APCH
		TF	BEDVA	-	173	173.6	8.8	-	-	-	-	RNP APCH
		TF	DIDGO	-	083	083.6	6.0	-	-	220	-	RNP APCH
	INA BEDVA	IF	BEDVA	-	-	-	-	-	-	-	-	RNP APCH
		TF	DIDGO	-	083	083.6	6.0	-	-	220	-	RNP APCH
	INA DIDGO	IF	DIDGO	-	-	-	-	-	-	220	-	RNP APCH
		IF	DIDGO	-	-	-	-	-	-	220	-	RNP APCH
		TF	FOB35	-	353	353.7	5.0	-	-	2500	-	RNP APCH
	APCH	TF	RW35	Yes	353	353.7	6.5	-	-	-	-3.0 / 15.0	RNP APCH
		TF	QB510	Yes	353	353.7	3.8	-	-	3000	-	RNP APCH
		DF	ABSEG	-	-	-	-	L	-	3000	-	RNP APCH

Input data

Operation Type	0
SBAS Provider	1 (EGNOS)
Airport Identifier	LFQB
Runway	35
Runway Letter	0 (None)
Approach Performance Designator	0
Route Indicator	
Reference Path Data Selector	0
Reference Path Identifier	E35A
LTP/FTP Latitude	481856.7110N
LTP/FTP Longitude	0040103.3100E
LTP/FTP Ellipsoidal Height (metres)	162.4
FPAP Latitude	481951.2600N
Delta FPAP Latitude (seconds)	54.5490
FPAP Longitude	0040054.3440E
Delta FPAP Longitude (seconds)	-8.9660
Threshold Crossing Height	15.0
TCH Units Selector	1 (meters)
Glidepath Angle (degrees)	3.00
Course Width (metres)	105.00
Length Offset (metres)	160
HAL (metres)	40.0
VAL (metres)	35.0

Output data

Data Block	10 02 11 06 0C 23 00 00 01 35 33 05 8E 20 BC 14 9C 62 B9 01 58 1A 2A AA 01 F4 B9 FF 2C 81 2C 01 64 14 C8 AF C2 BB F2 F0
Calculated CRC Value	C2BBF2F0

Required Additional Data

ICAO Code	LF
LTP/FTP Orthometric Height (metres)	117.0

APPROCHE AUX INSTRUMENTS

TROYES BARBEREY

Instrument approach

CAT A B C

NDB RWY 17

ALT AD : 389, THR : 365 (14 hPa)

APP : SEINE Approche/Approach 120.325 - 118.050 au-dessus de / above 2000

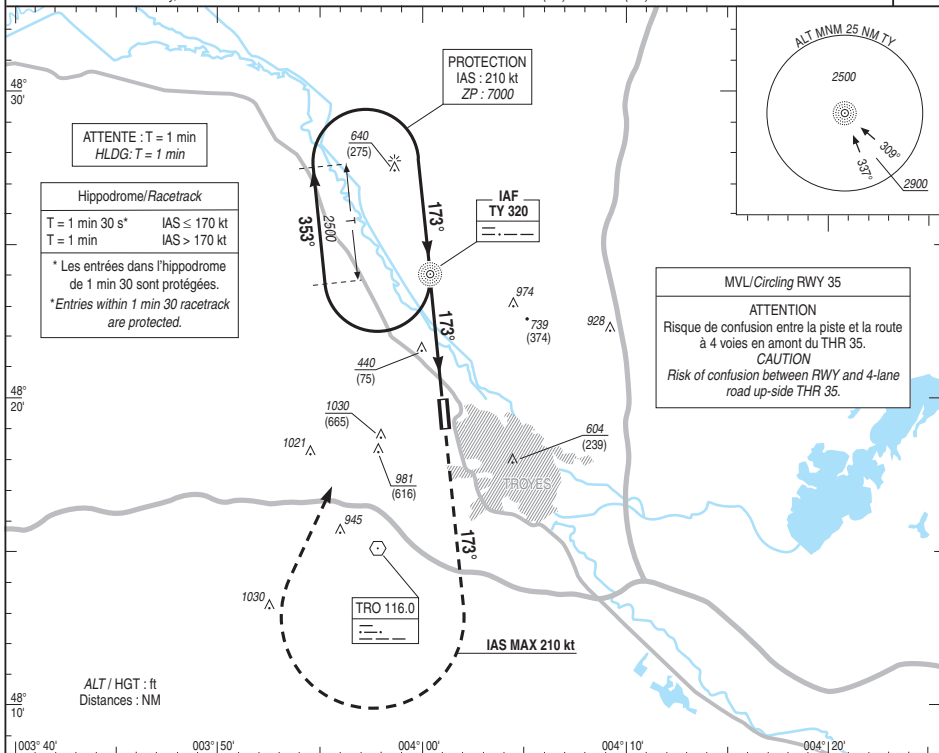
TWR : NIL (AD non contrôlé/not controlled)

AFIS : TROYES info 123.725 (1)

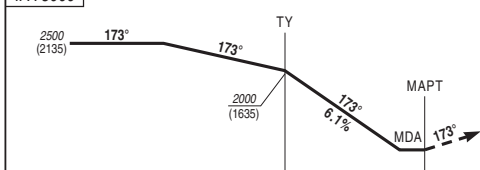
(1) Absence ATIS : A/A FR seulement, obtenir le QNH local sur STAP ou le QNH d'ORLY auprès d'ATIS ORLY 126.5 (FR) - 131.350 (EN)

A/A FR only, obtain local QNH from STAP or ORLY QNH from ORLY ATIS 126.5 (FR) - 131.350 (EN)

VAR
1°E
(15)



TA : 5000



API : Monter QDR 173° de TY (RM 173°). A 1500 (1135), tourner à droite vers TY en montée vers 2500 (2135), sauf instructions du CTL.

Ne pas tourner avant le MAPT.

Monter à 1700 (1335) avant d'accélérer en palier.

Missed APCH : Climb QDR 173° TY (MAG 173°). At 1500 (1135), turn right to TY climbing up to 2500 (2135), except ATC instruction. Do not turn before MAPT.

Climb up to 1700 (1335) prior to level acceleration.

MNM AD : distances verticales en pieds, RVR et VIS en mètres / vertical distances in feet, RVR and VIS in metres.

REF HGT : ALT THR

CAT	NDB OCH : 642		MVL/Circling ⁽¹⁾		MVL/Circling ⁽¹⁾ Absence ATIS sans/without QNH local	
	MDA (H)	RVR	MDA (H)	VIS	MDA (H)	VIS
A	1500	1290 (920)	1500	1610 (1250)	1500	1500
B	1010 (650)	1500	1330 (970)	1600	1660 (1300)	1600
C	2400	2400	1430 (1070)	2400	1760 (1400)	2400

STAP, paramètres disponibles : vent, HBN, T, DP et QNH.
STAP, available data : wind, cloud base, T, DP and QNH.

Observations/Remarks : (1) MVL interdites à l'Est de la piste. Circuit AD RWY 17 et 23 : Droite / Circling is forbidden E of RWY. AD circuit RWY 17 and 23: Right hand.

TY - MAPT	3.8 NM	70 kt	85 kt	100 kt	115 kt	130 kt	145 kt	160 kt
TY - THR	4.3 NM	3 min 13	2 min 40	2 min 16	1 min 58	1 min 44	1 min 33	1 min 25
VSP (ft/min)		371	469	554	686	721	802	883