

Horaires sauf indication contraire / Timetables unless otherwise specified
AIP France : UTC HIV ; HOR ETE : - 1HR / UTC WIN ; SKED SUM : - 1HR
AIP CAR SAM NAM, AIP PAC-P, AIP PAC-N, AIP RUN: UTC

AD 2 LFAV.1

Indicateur d'emplacement - nom de l'aérodrome *Aerodrome location indicator - name*

LFAV - VALENCIENNES DENAIN

AD 2 LFAV.2

Données géographiques et administratives de l'aérodrome *Aerodrome geographical and administrative data*

1	Position GEO ARP Situation de l'ARP / <i>ARP location</i>	50°19'29"N 003°27'56"E
2	Direction, distance de la ville <i>Direction, distance from city</i>	4 km SW Valenciennes
3	Altitude de référence / <i>Reference elevation</i>	165 ft
	Température de référence / <i>Reference temperature</i>	26.1 ° C
4	Ondulation du géoïde / <i>Geoid undulation</i>	144 ft
5	Déclinaison magnétique / <i>Magnetic variation</i>	1.29°E
	Année (variation annuelle) / <i>Year (annual change)</i>	2020 (0.19°)
6	Gestionnaire de l'AD / <i>AD administration</i>	SYNDICAT MIXTE DE L'AERODROME DE VALENCIENNES DENAIN
	Adresse / <i>Address</i>	Syndicat Mixte pour l'Aménagement et l'Exploitation de l'Aérodrome de Valenciennes Denain Aérodrome du Hainault. ZI n° 2 59121 Prouvy
	Telephone	03 27 21 03 66
	FAX	03 27 21 03 34
	TELEX	
	AFS	
7	Type de trafic / <i>Type of traffic</i>	IFR, VFR
8	Observations / <i>Remarks</i>	

AD 2 LFAV.3

Horaires *Operational hours*

1	Gestionnaire de l'AD / <i>AD administration</i>	
2	Douanes et police / <i>Customs and immigration</i>	
3	Services de santé / <i>Health and sanitary</i>	
4	BIA, BRIA / <i>AIS briefing office</i>	BORDEAUX (voir / see GEN).
5	BDP / <i>ARO</i>	
6	Bureau MET / <i>MET briefing office</i>	NIL (voir/see AD 2 LFAV.3)
7	ATS	<p>LUN-VEN : 0715 - 1100, 1315 - 1700. En dehors de ces horaires O/R par FAX avant 1700. SAM, DIM et JF : O/R par FAX le jour ouvrable précédent avant 1100 pour vols EVASAN et Officiels uniquement. PPR exploitant d'aérodrome par FAX le jour ouvrable précédent avant 1100 pour vols commerciaux et d'affaires. TEL : 03 27 21 11 60 - FAX : 03 27 21 11 24 E-mail : afis.valenciennes@orange.fr</p> <p>MON-FRI : 0715 - 1100, 1315 - 1700. Outside these SKED O/R by FAX before 1700. SAT, SUN and HOL : O/R by FAX before 1100 on the previous working day for air ambulance and official flights only. PPR AD operator by FAX before 1100 on the previous working day for commercial and business flights. TEL : 03 27 21 11 60 - FAX : 03 27 21 11 24 E-mail : afis.valenciennes@orange.fr</p>
8	Avitaillement / <i>Fueling</i>	
9	Services de manutention / <i>Handling</i>	
10	Sûreté / <i>Safety</i>	
11	Dégivrage / <i>De-icing</i>	
12	Observations / <i>Remarks</i>	GRF (Service d'évaluation et de report de l'état de surface de piste) : HOR ATS. GRF (Global Reporting Format) : ATS SKED.

AD 2 LFAV.4

Services d'escale et d'assistance *Handling services and facilities*

1	Moyens de manutention de fret <i>Cargo handling facilities</i>		
2	Types de carburants et lubrifiants <i>Fuel and oil types</i>	Carburants : (AIR BP) 100 LL-JET A1. (CIV-MIL) Paiement comptant - CB Lubrifiants : NIL	Fuel : (AIR BP) 100 LL-JET A1. (CIV-MIL) Cash payment - credit card Lubrifiants : NIL
3	Moyens et capacités d'avitaillement <i>Fueling facilities and capacities</i>		
4	Moyens de dégivrage / <i>De-icing facilities</i>		
5	Hangar pour aéronefs de passage <i>Hangar space for visiting aircraft</i>	Possible	
6	Réparations pour aéronefs de passage <i>Repair facilities for visiting aircraft</i>	ULM Technologie Maintenance TEL : 03 27 33 20 20. JOEN SERVICE OY-France - Aéroport de Valenciennes - Avenue Marc Lefrancq - 59121 PROUVY TEL : 03 27 31 84 88 - FAX : 03 54 00 06 99 Email : lfav@joenservice.com	
7	Observations / <i>Remarks</i>		

AD 2 LFAV.5

Services aux passagers *Passenger facilities*

1	Hôtels	A proximité	In the vicinity
2	Restaurants		
3	Moyens de transport / <i>Transportation facilities</i>	Taxis	Taxis
4	Services médicaux / <i>Medical facilities</i>		
5	Services bancaires et postaux <i>Bank and Post Office</i>		
6	Office de tourisme / <i>Tourist office</i>		
7	Observations / <i>Remarks</i>		

AD 2 LFAV.6

Services de sauvetage et de lutte contre l'incendie *Rescue and fire fighting services*

1	Niveau RFFS de l'AD <i>AD level for fire fighting</i>	4	
2	Moyens de sauvetage / <i>Rescue equipment</i>		
3	Moyens d'enlèvement des aéronefs accidentés <i>Capability for removal of disabled aircraft</i>		
4	Observations / <i>Remarks</i>	Niveau 4 HOR AFIS, niveau 1 hors HOR AFIS et 2,3,4 sur demande.	Level 4 AFIS SKED, level 1 outside AFIS SKED and 2,3,4 on request.

AD 2 LFAV.7

Evaluation et communication de l'état de surface des pistes, et plan neige *Runway surface condition assessment and reporting, and snow plan*

1	Type d'équipements / <i>Type of clearing equipment</i>		
2	Priorités de dégagement / <i>Clearance priority</i>		
3	Matériaux utilisés pour le traitement de la surface de l'aire de mouvement / <i>Material used for movement area surface treatment</i>		
4	Pistes spécialement préparées en condition hivernale / <i>Specially prepared winter runways</i>		
5	Observations / <i>Remarks</i>		

AD 2 LFAV.8

Aires de trafic, TWY et emplacements de vérification *Aprons, TWY and check locations*

1	Revêtement de l'aire de trafic / <i>Apron surface</i>		
	Résistance de l'aire de trafic / <i>Apron strength</i>		
2	Largeur TWY / <i>TWY width</i>		
	Revêtement des TWY / <i>TWY surface</i>		
	Résistance des TWY / <i>TWY strength</i>		
3	Emplacement des ACL / <i>ACL location</i>		
	Altitude des ACL / <i>ACL elevation</i>		
4	Points de vérification VOR / <i>VOR checkpoints</i>		
5	Points de vérification INS / <i>INS checkpoints</i>		
6	Observations / <i>Remarks</i>	Entre le PRKG principal et le seuil 24, voie de circulation C non revêtue.	Between main apron and THR 24, taxiway C unpaved.

AD 2 LFAV.9 **Guidage et contrôle des mouvements à la surface, balisage / Surface movement guidance and control system, marking**

1	ID postes de stationnement <i>Aircraft stands ID signs</i>	
	Lignes de guidage TWY / <i>TWY guide lines</i>	
	Systèmes de guidage pour l'accostage des aéronefs <i>Visual docking/parking guidance system</i>	
2	Marquage RWY et TWY / <i>RWY and TWY marking</i>	
	Balisage RWY et TWY / <i>RWY and TWY lighting</i>	Voir/see AD 2 LFAV .14/15
3	Barres d'arrêt / <i>Stop bars</i>	
4	Observations / <i>Remarks</i>	

AD 2 LFAV.10 **Obstacles aux abords de l'aérodrome *Aerodrome obstacles***Voir carte d'aérodrome OACI et cartes d'obstacles / *See aerodrome ICAO chart and obstacle charts***AD 2 LFAV.11** **Renseignements météorologiques *Meteorological information***

1	Centre MET associé / <i>Associated MET Office</i>	LILLE
2	Horaires de service / <i>Hours of service</i>	voir/see AD 2 LFAV .3
	Centre MET hors HOR / <i>MET Office outside HOR</i>	BALE-MULHOUSE
3	Centre MET responsable des TAF <i>Office in charge of TAF</i>	
	Période de validité / <i>Validity period</i>	
4	Type de prévision d'atterrissage <i>Type of landing forecast</i>	
	Périodicité / <i>Interval of issuance</i>	
5	Briefing, consultation	T
6	Documentation de vol / <i>Flight documentation</i>	C-PL
	Langue utilisée / <i>Language used</i>	FR
7	Cartes, autres informations <i>Charts, other information</i>	
8	Équipement complémentaire <i>Supplementary equipment</i>	
9	Organismes ATS desservis / <i>ATS units served</i>	AFIS
10	Informations complémentaires <i>Additional information</i>	TEL MET (IFR) : 03 62 72 52 25

AD 2 LFAV.12 **Caractéristiques physiques des pistes *Runway physical characteristics***

RWY ID	Orientation Geo (MAG)	Dimensions RWY	PCN	Surface	Position GEO THR (DTHR)	ALT	SWY CWY	Bande <i>Strip</i>
06	061 (060)	625 x 50		non revêtue / not paved	50°19'39.51"N 003°27'20.12"E	THR: 164 ft		
24	241 (240)	625 x 50		non revêtue / not paved	50°19'49.16"N 003°27'47.81"E	THR: 171 ft		
11	111 (110)	1708 x 45	11 R/D/W/T	revêtue / paved	50°19'42.73"N 003°27'00.18"E (50°19'40.75"N 003°27'08.32"E)	THR: 161 ft DTHR : 162 ft		(1)
29	291 (290)	1708 x 45	11 R/D/W/T	revêtue / paved	50°19'23.09"N 003°28'20.90"E (50°19'24.43"N 003°28'15.40"E)	THR: 156 ft DTHR : 159 ft		(2)
11L	111 (109)	620 x 50		non revêtue / not paved	50°19'39.74"N 003°27'27.32"E	THR: 161 ft		
29R	291 (289)	620 x 50		non revêtue / not paved	50°19'32.65"N 003°27'56.57"E	THR: 172 ft		

(1) PCN 11 F/D/W/T entre début RWY 29 et DTHR 29 / PCN 11 F/D/W/T between beginning of RWY 29 and DTHR 29.

(2) PCN 11 F/D/W/T entre début RWY 29 et DTHR 29 / PCN 11 F/D/W/T between beginning of RWY 29 and DTHR 29.

AD 2 LFAV.13 **Distances déclarées *Declared distances***

RWY ID	TORA	TODA	ASDA	LDA	Observations <i>Remarks</i>
06	625	625	625		
24	625	625	625		
11	1685	1685	1685	1513	Distances déclarées réduites : RWY 11 : cause shelter LOC situé à 127 m de l'extrémité de piste. Declared distances reduced : RWY 11 : due to LOC shelter located 127 m away from RWY end.
29	1618	1678	1708	1592	Distances déclarées réduites : RWY 29 : cause gabarit routier de la RD 630 dépassant la trouée de décollage 29. Declared distances reduced : RWY 29 : due to RD 630 height restriction barrier in take-off funnel 29.
11L	620	620	620		
29R	620	620	620		

AD 2 LFAV.14 **Balisage d'approche et de piste *Approach and runway lighting***

AD 2 LFAV.15 **Autres balisages, système d'alimentation de secours *Other lighting, secondary power supply***

1	ABN IBN	
2	Té d'atterrissage / <i>LDI</i> Anémomètre / <i>Anemometer</i>	
3	Balisage axial TWY / <i>TWY centre line lighting</i> Balisage latéral TWY / <i>TWY edge lighting</i>	
4	Alimentation de secours / <i>Secondary power unit</i> Temps de commutation / <i>Switch-over time</i>	Tous balisages lumineux. / All lightings. < 1 s.
5	Observations / <i>Remarks</i>	

AD 2 LFAV.16 **Aire de poser pour hélicoptères *Helicopter landing area***

1	Description
---	-------------

AD 2 LFAV.17 **Espaces ATS *ATS airspaces***

Identification et limites latérales <i>Identification and lateral limits</i>	Classe <i>Class</i>	Limites verticales <i>Vertical limits</i>	Service / Service Indicatif d'appel (langue) <i>Call-sign (language)</i>	Observations <i>Remarks</i>
	G			NIL

AD 2 LFAV.18 **Moyens de radiocommunication ATS *ATS radiocommunication facilities***

Service	Indicatif d'appel (langue) <i>Call-sign (language)</i>	FREQ	HOR	Observations <i>Remarks</i>
AFIS	VALENCIENNES Information (FR) VALENCIENNES Information (EN)	122.605 MHz	HO	
A/A	VALENCIENNES (FR)	122.605 MHz	HO	Absence ATS

AD 2 LFAV.19 **Moyens radio de navigation et d'atterrissage *Radio navigation and landing aids***

Type (CAT ILS)	ID	FREQ	HOR	Position GEO	ALT au pied <i>Root ALT</i>	Portée <i>Coverage</i>	RDH (pente) <i>(slope)</i>	Situation <i>Location</i>
NDB	VS	317 kHz	H24	50°21'07.7"N 003°21'14.1"E	162 ft	25NM		293°/4.05 NM DTHR 11

AD 2 LFAV.20 **Règlements de circulation locaux *Local traffic regulations***

AD 2 LFAV.21 **Procédures antibruit *Noise abatement procedures***

AD 2 LFAV.22 **Procédures de vol *Flight procedures***

Vols au départ : Consignes recommandées pour un départ IFR : RWY 11 : monter RM 110° jusqu'à 700 (535) puis route directe en montée jusqu'à l'altitude de sécurité en route. RWY 29 : monter RM 290° jusqu'à 700 (535) puis route directe en montée jusqu'à l'altitude de sécurité en route. Utilisation APU : uniquement 30 min avant le départ.	Flight departures : Recommended instructions for IFR departures : RWY 11 : climb MAG 110° up to 700 (535) then direct route climbing to en route safety altitude. RWY 29 : climb MAG 290° up to 700 (535) then direct route climbing to en route safety altitude. Use of APU : 30 min before departure only.
---	--

AD 2 LFAV.23 **Renseignements supplémentaires *Additional information***

23.1 BALISAGE PCL : PN AFIS. Feux de protection de piste : TWY A. 23.2 PERIL ANIMALIER Occasionnel.	23.1 LIGHTING PCL : PN AFIS. Runway protection lights : TWY A. 23.2 WILDLIFE STRIKE HAZARD Random.
---	--

AD 2 LFAV.24 **Cartes relatives à l'aérodrome *Charts related to the aerodrome***

Pour la version PDF, les cartes figurent à la suite de la rubrique AD 2.25. / For the PDF version, charts to be found after item AD 2.25.

AD 2 LFAV.25 **Pénétration de la surface du segment à vue (VSS) *Visual segment surface (VSS) penetration***

Liste des procédures avec VSS percée et minimums opérationnels concernés. / List of procedures for which the Visual Segment Surface is penetrated and concerned lines of operational minima.

IDENTIFICATION DE LA PROCÉDURE <i>PROCEDURE IDENTIFICATION</i>	MINIMUMS OPÉRATIONNELS CONCERNÉS <i>LINE OF OPERATIONAL MINIMA</i>
voir cartes IAC en AD 2.24 / see IAC Charts in AD 2.24	

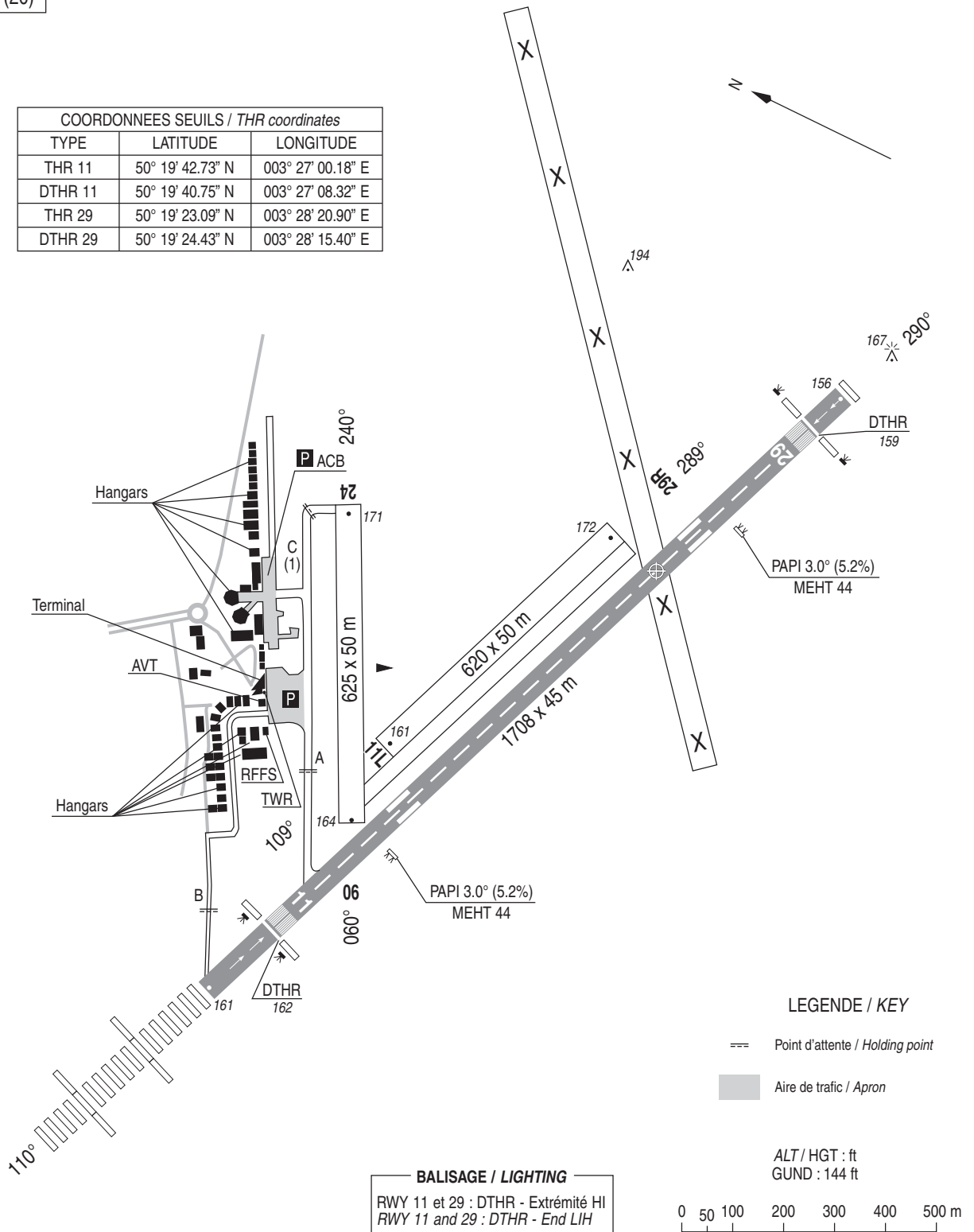
CARTE D'AERODROME
Aerodrome chart

AFIS : VALENCIENNES Information 122.605

VALENCIENNES DENAIN
50 19 29 N - 003 27 56 E
ALT AD : 165 (6 hPa)

VAR 1° E (20)

COORDONNEES SEUILS / THR coordinates		
TYPE	LATITUDE	LONGITUDE
THR 11	50° 19' 42.73" N	003° 27' 00.18" E
DTHR 11	50° 19' 40.75" N	003° 27' 08.32" E
THR 29	50° 19' 23.09" N	003° 28' 20.90" E
DTHR 29	50° 19' 24.43" N	003° 28' 15.40" E



RWY	BALISAGE / Lighting		TORA (2)	TODA (2)	ASDA (2)	LDA (2)	NATURE Surface	RESIST. Strength	MINIMUM TKOF (RVR : m)			
	APCH	RWY							CAT A	CAT B	CAT C	CAT D
11	420 m LIH	LIH	1685	1685	1685	1513	Revêtu	11 R/D/W/T	400	400	400	-
29	NIL	LIH	1618	1678	1708	1592	Paved	(3)	400	400	400	-

OBSERVATIONS / Remarks : (1) Voir/See AD 2 LFAV.8 - (2) Voir/See AD 2 LFAV.13 - (3) Voir/See AD 2 LFAV.12

DATA

VALENCIENNES DENAIN

POINTS / REPERES ESSENTIELS DES PROCEDURES
Way-points / Procedures main fixes

Identification	Coordonnées <i>Coordinates</i>	RNAV	CONV	SID STAR	IAC
VS	REF AD 2 LFAV.19		X		X
BOBMA	REF ENR 4.4	X			X
ERLED	REF ENR 4.4	X			X
EXEKO	REF ENR 4.4	X			X
NAVAN	REF ENR 4.4	X			X
VADEP	REF ENR 4.4	X			X
VAMOP	REF ENR 4.4	X			X
FAV11	50°21'40.0" N 003°18'56.3" E	X			X
RW11	50°19'40.75"N 003°27'08.32"E	X			X
AV510	50°18'36.8" N 003°31' 30.8" E	X			X
FAV29	50°16'16.9" N 003°41'02.0" E	X			X
RW29	50°19'24.43" N 003°28'15.40" E	X			X
AV410	50°20'38.9" N 003°23'09.0" E	X			X
AV412	50°24'06.4" N 003°25'12.1" E	X			X
AV414	50°25'36.2" N 003°32'32.8" E	X			X
AV416	50°23'04.2" N 003°35'03.0" E	X			X

APPROCHE AUX INSTRUMENTS

VALENCIENNES DENAIN

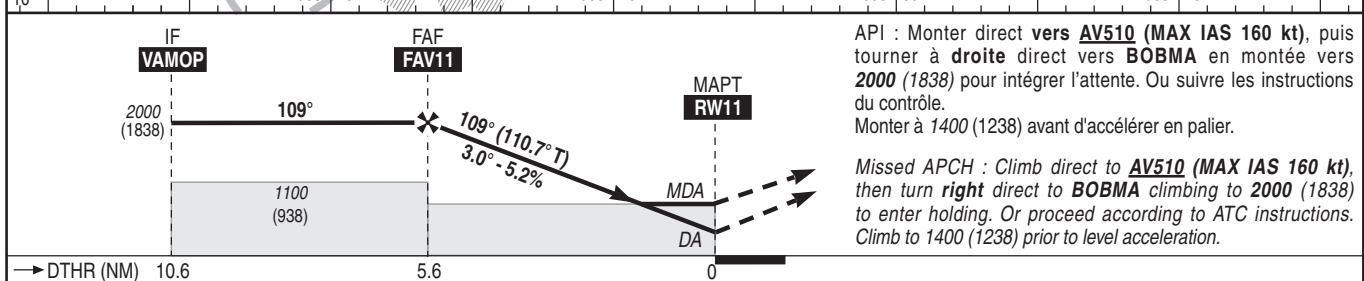
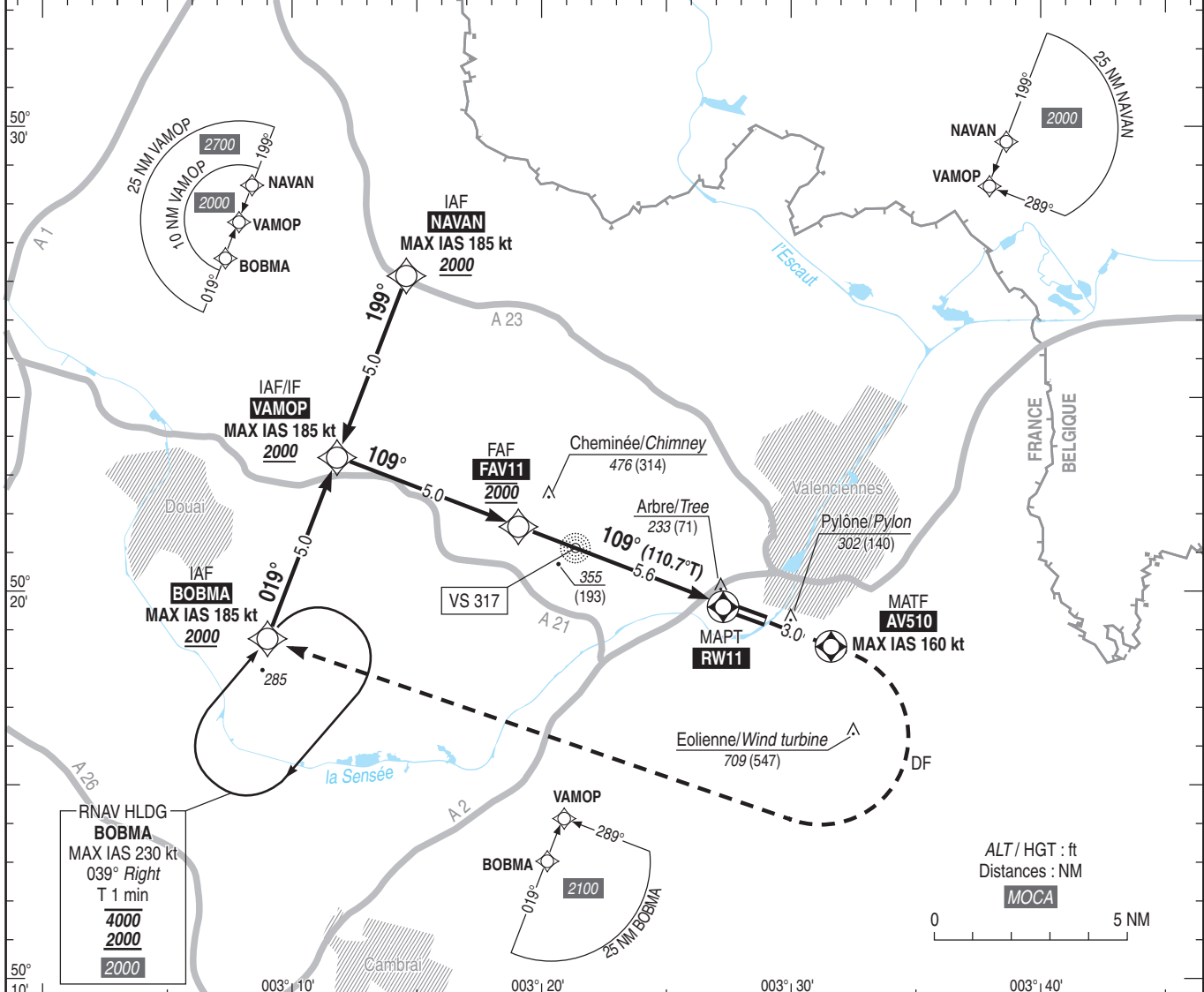
Instrument approach

CAT A B C

ALT AD : 165, DTHR : 162 (6 hPa)

RNP RWY 11

APP : LILLE Approche/Approach 126.480 (dans les limites TMA LILLE / within the limits of LILLE TMA)	RNP APCH	EGNOS 95683 E11A RDH : 49	VAR 1° E (20)
TWR : NIL (AD non contrôlé/AD not controlled)			
AFIS : VALENCIENNES Information 122.605			
Absence ATS : A/A FR seulement. Obtenir le QNH de LILLE sur ATIS LILLE 119.330 ou auprès de LILLE Approche A/A FR only. Obtain LILLE QNH from LILLE ATIS 119.330 or from LILLE Approach			



MNM AD : distances verticales en pieds, RVR et VIS en mètres / vertical distances in feet, RVR and VIS in metres. REF HGT : ALT DTHR

CAT	LPV			LNAV			MVL / Circling (1)		MVL / Circling absence ATS (1)		DIST RW11					
	DA (H)	RVR	OCH	MDA (H)	RVR	OCH	MDA (H)	VIS	MDA (H)	VIS	NM	5	4	3	2	1
A			218	650 (490)	1500	488	790 (630)	1500	890 (730)	1500						
B	420 (250)	800	230	650 (490)	1500	488	790 (630)	1600	890 (730)	1600						
C			238	650 (490)	1800		1250 (1090)	2400	1350 (1190)	2400	5	4	3	2	1	
											1800	1480	1170	850	530	
											(1638)	(1318)	(1008)	(688)	(368)	

Observations / Remarks : (1) MVL CAT C interdite au Nord de la piste / Circling CAT C prohibited North of RWY.
Panne de guidage GNSS lors de l'approche / Loss of GNSS guidance during approach : voir / see AIP ENR 1.5.

FAF - DTHR	5.6 NM	70 kt	85 kt	100 kt	115 kt	130 kt	160 kt
VSP (ft/min)		4 min 49	3 min 58	3 min 22	2 min 56	2 min 36	2 min 06
		370	450	530	610	690	850

RNP RWY 11														
RMK	Leg sequence	Path Terminator	Waypoint Identification	Fly Over	Direction MAG (°)	Direction True (°)	Distance (NM)	Turn direction	MAG VAR 2020 1.3°E			REF NAVAID :-		
									MNIM Altitude (FL or AMSL ft)	MAX Altitude (FL or AMSL ft)	MAX IAS (kt)	Vertical angle (°) / TCH (m)	NAV Spec	
	HLDG	-	BOBMA	-	-	-	-	-	-	-	-	-	-	-
	INA BOBMA	IF	BOBMA	-	-	-	-	-	-	2000	-	185	-	RNP APCH
		TF	VAMOP	-	019	020.6	5.0	-	-	2000	-	185	-	RNP APCH
	INA NAVAN	IF	NAVAN	-	-	-	-	-	-	2000	-	185	-	RNP APCH
		TF	VAMOP	-	199	200.6	5.0	-	-	2000	-	185	-	RNP APCH
	INA VAMOP	IF	VAMOP	-	-	-	-	-	-	2000	-	185	-	RNP APCH
		IF	VAMOP	-	-	-	-	-	-	2000	-	185	-	RNP APCH
		TF	FAV11	-	109	110.6	5.0	-	-	2000	2000	-	-	RNP APCH
	APCH	TF	RW11	Yes	109	110.7	5.6	-	-	-	-	-	-3.0° / 15.0	RNP APCH
		TF	AV510	Yes	110	110.8	3.0	-	-	-	-	160	-	RNP APCH
		DF	BOBMA	-	-	-	-	R	-	-	-	185	-	RNP APCH

Input data

Operation Type	0
SBAS Provider	1 (EGNOS)
Airport Identifier	LFAV
Runway	11
Runway Letter	0 (None)
Approach Performance Designator	0
Route Indicator	
Reference Path Data Selector	0
Reference Path Identifier	E11A
LTP/FTP Latitude	501940.7500N
LTP/FTP Longitude	0032708.3200E
LTP/FTP Ellipsoidal Height (metres)	93.2
FPAP Latitude	501921.2610N
Delta FPAP Latitude (seconds)	-19.4890
FPAP Longitude	0032828.4190E
Delta FPAP Longitude (seconds)	80.0990
Threshold Crossing Height	15.0
TCH Units Selector	1 (meters)
Glidepath Angle (degrees)	3.00
Course Width (metres)	105.00
Length Offset (metres)	160
HAL (metres)	40.0
VAL (metres)	35.0

Output data

Data Block	10 16 01 06 0C 0B 00 00 01 31 31 05 9C 32 99 15 40 48 7B 01 A4 17 BE 67 FF C6 71 02 2C 81 2C 01 64 14 C8 AF ED 6F 81 EC
Calculated CRC Value	ED6F81EC

Required Additional Data

ICAO Code	LF
LTP/FTP Orthometric Height (metres)	49.2

APPROCHE AUX INSTRUMENTS

VALENCIENNES DENAIN

Instrument approach

CAT A B C

NDB RWY 11

ALT AD : 165 (6 hPa), DTHR : 162

APP : LILLE Approche/Approach 126.480 (dans les limites TMA LILLE/within TMA LILLE limits)

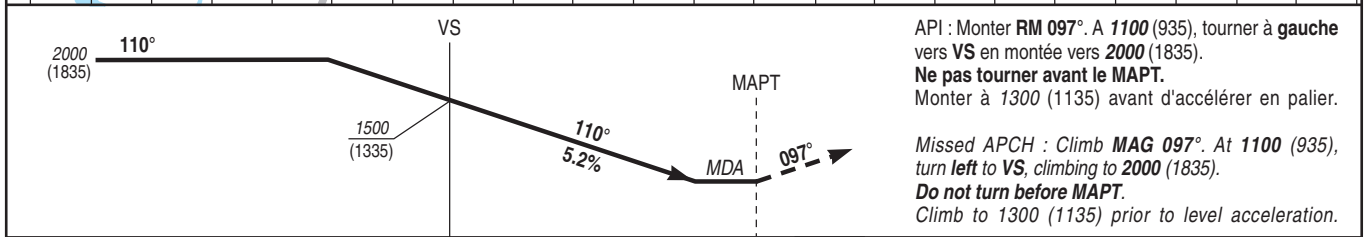
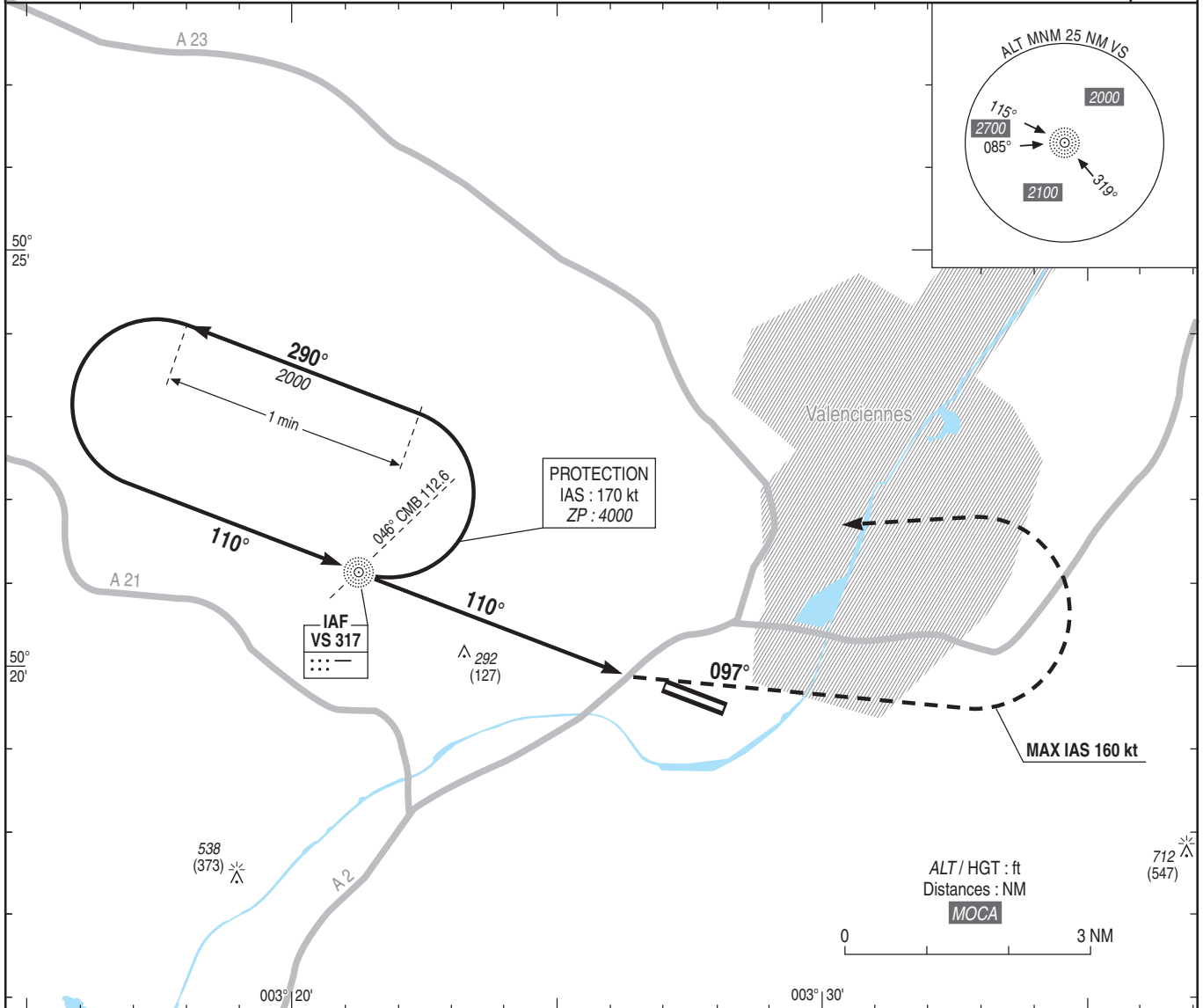
TWR : NIL (AD non contrôlé/AD not controlled)

AFIS : VALENCIENNES Information 122.605

Absence ATS : A/A FR seulement. Obtenir le QNH de LILLE sur ATIS LILLE 119.330 ou auprès de LILLE Approche

A/A FR only. Obtain LILLE QNH from LILLE ATIS 119.330 or from LILLE Approach

VAR
1° E
(20)



API : Monter RM 097°. A 1100 (935), tourner à gauche vers VS en montée vers 2000 (1835).
Ne pas tourner avant le MAPT.
Monter à 1300 (1135) avant d'accélérer en palier.

Missed APCH : Climb MAG 097°. At 1100 (935), turn left to VS, climbing to 2000 (1835).
Do not turn before MAPT.
Climb to 1300 (1135) prior to level acceleration.

→ DTHR (NM) 4 0.7

MNM AD : distances verticales en pieds, RVR et VIS en mètres / vertical distances in feet, RVR and VIS in metres. REF HGT : ALT AD

CAT	NDB			MVL / Circling (1)		MVL / Circling absence ATS (1)	
	MDA (H)	RVR	OCH	MDA (H)	VIS	MDA (H)	VIS
A				790 (630)	1500	890 (730)	1500
B	650 (490)	1400	485	790 (630)	1600	890 (730)	1600
C				1250 (1090)	2400	1350 (1190)	2400

Observations/Remarks : (1) MVL CAT C interdite au Nord de la piste / Circling CAT C prohibited North of RWY.

		70 kt	90 kt	110 kt	130 kt	150 kt	160 kt
NDB - MAPT	3.3 NM	2 min 50	2 min 12	1 min 48	1 min 32	1 min 20	1 min 14
VSP (ft/min)		380	485	590	700	805	860

APPROCHE AUX INSTRUMENTS

VALENCIENNES DENAIN

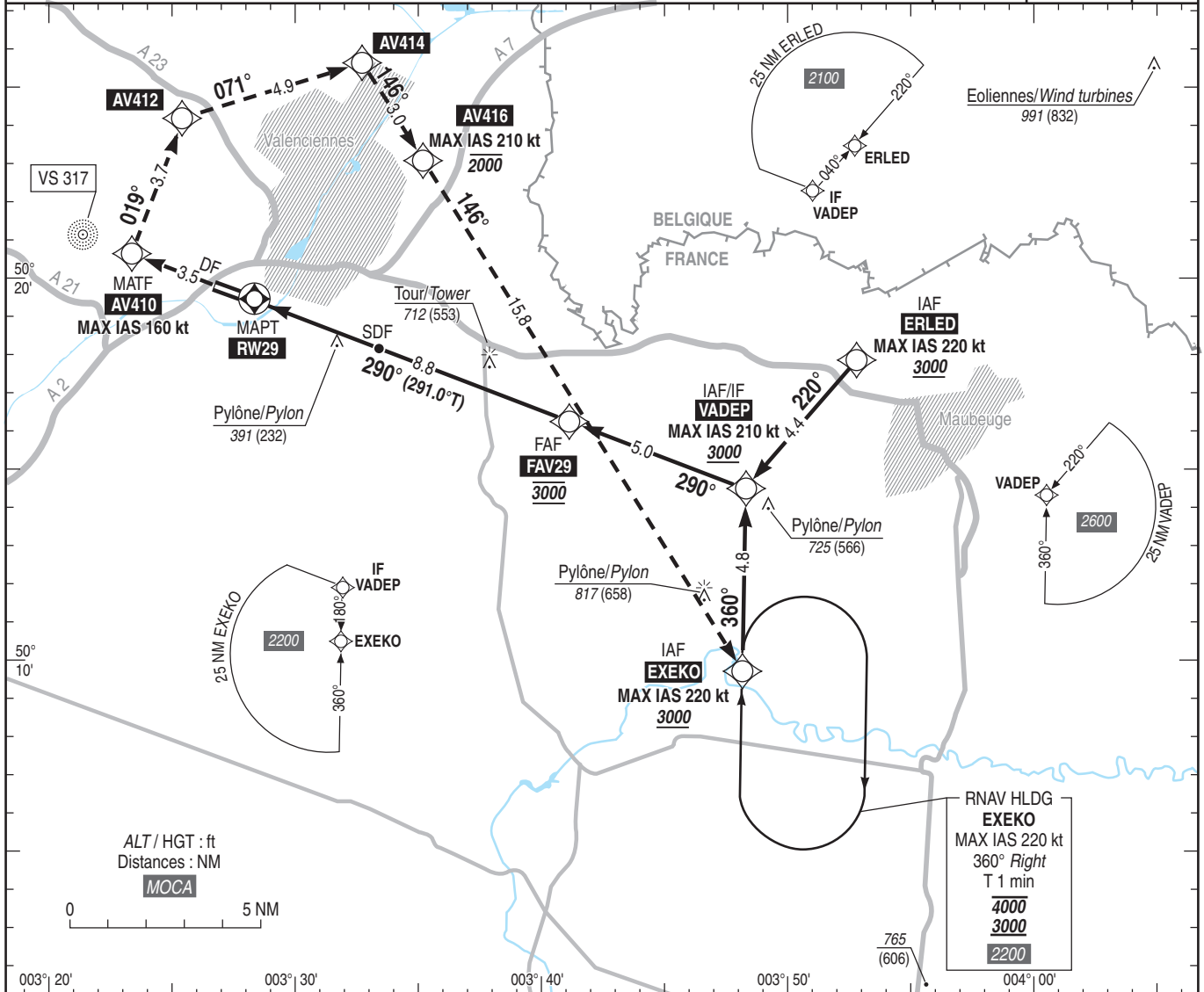
Instrument approach

CAT A B C

ALT AD : 165, DTHR : 159 (6 hPa)

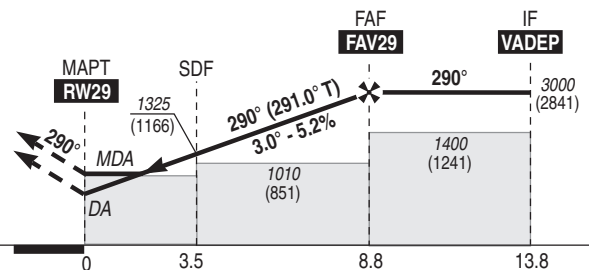
RNP RWY 29

<p>APP : LILLE Approche/Approach 126.480 (dans les limites TMA LILLE/within the limits of LILLE TMA) TWR : NIL (AD non contrôlé/AD not controlled) AFIS : VALENCIENNES Information 122.605 Absence ATS : A/A FR seulement. Obtenir le QNH de LILLE sur ATIS LILLE 119.330 ou auprès de LILLE Approche A/A FR only. Obtain LILLE QNH from LILLE ATIS 119.330 or from LILLE Approach</p>	<p>RNP APCH</p>	<p>EGNOS 96141 E29A RDH : 49</p>	<p>VAR 1° E (20)</p>
---	------------------------	---	-------------------------------------



API : Monter direct vers AV410 (MAX IAS 160 kt). Sauf instruction du contrôle, tourner à droite vers AV412 puis vers AV 414, puis vers AV 416, en montée vers 2000 (1841) MAX (MAX IAS 210 kt), puis monter vers EXEKO et intégrer l'attente à 3000 (2841). Monter à 1400 (1241) avant d'accélérer en palier.

Missed APCH : Climb direct to AV410 (MAX IAS 160 kt). Except ATC instructions, turn right to AV412, then to AV414, then to AV416 climbing to 2000 (1841) MAX (MAX IAS 210 kt) then climb to EXEKO to enter holding at 3000 (2841). Climb to 1400 (1241) prior to level acceleration.



DTHR ← (NM)
MNM AD : distances verticales en pieds, RVR et VIS en mètres / vertical distances in feet, RVR and VIS in metres. REF HGT : ALT DTHR

CAT	LPV			LNAV			MVL / Circling (1)		MVL / Circling absence ATS (1)		DIST RW29							
	DA (H)	RVR	OCH	MDA (H)	RVR	OCH	MDA (H)	VIS	MDA (H)	VIS	NM	2	3	4	5	6	7	8
A			275	640 (480)	1500	478	790 (630)	1500	890 (730)	1500		850	1160	1480	1800	2120	2440	2760
B	460 (300)	1400			1500		790 (630)	1600	890 (730)	1600		(691)	(1001)	(1321)	(1641)	(1961)	(2281)	(2601)
C			294		2200		1250 (1090)	2400	1350 (1190)	2400								

Observations / Remarks : (1) MVL CAT C interdite au Nord de la piste / Circling CAT C prohibited North of RWY.
 Panne de guidage GNSS lors de l'approche / Loss of GNSS guidance during approach : voir/ see AIP ENR 1.5.

FAF - DTHR	8.8 NM	70 kt	7 min 31	85 kt	6 min 11	100 kt	5 min 16	115 kt	4 min 35	130 kt	4 min 03	160 kt	3 min 17
VSP (ft/min)		370		450		530		610		690		850	

RNP RWY 29														
RMK	Leg sequence	Path Terminator	Waypoint Identification	Fly Over	Direction MAG (°)	Direction True (°)	Distance (NM)	Turn direction	MAG VAR 2020 1.3°E			REF NAV AID :-		
									MNM Altitude (FL or AMSL ft)	MAX Altitude (FL or AMSL ft)	MAX IAS (kt)	Vertical angle (°) / TCH (m)	NAV Spec	
	HLDG	-	EXEKO	-	-	-	-	-	-	-	-	-	-	-
	INA EXEKO	IF	EXEKO	-	-	-	-	-	-	3000	-	220	-	RNP APCH
		TF	VADEP	-	360	001.1	4.8	-	-	3000	-	210	-	RNP APCH
	INA ERLED	IF	ERLED	-	-	-	-	-	-	3000	-	220	-	RNP APCH
		TF	VADEP	-	220	221.1	4.4	-	-	3000	-	210	-	RNP APCH
	INA VADEP	IF	VADEP	-	-	-	-	-	-	3000	-	210	-	RNP APCH
		IF	VADEP	-	-	-	-	-	-	3000	-	210	-	RNP APCH
		TF	FAV29	-	290	291.1	5.0	-	-	3000	3000	-	-	RNP APCH
		TF	RW29	Yes	290	291.0	8.8	-	-	-	-	-	-3.0° / 15.0	RNP APCH
		DF	AV410	-	290	290.8	3.5	-	-	-	-	160	-	RNP APCH
	APCH	TF	AV412	-	019	020.8	3.7	-	-	-	-	-	-	RNP APCH
		TF	AV414	-	071	072.3	4.9	-	-	-	-	-	-	RNP APCH
		TF	AV416	-	146	147.7	3.0	-	-	-	2000	210	-	RNP APCH
		TF	EXEKO	-	146	147.8	15.8	-	-	3000	-	220	-	RNP APCH

Input data

Operation Type	0
SBAS Provider	1 (EGNOS)
Airport Identifier	LFAV
Runway	29
Runway Letter	0 (None)
Approach Performance Designator	0
Route Indicator	
Reference Path Data Selector	0
Reference Path Identifier	E29A
LTP/FTP Latitude	501924.4310N
LTP/FTP Longitude	0032815.3980E
LTP/FTP Ellipsoidal Height (metres)	92.5
FPAP Latitude	501943.9180N
Delta FPAP Latitude (seconds)	19.4870
FPAP Longitude	0032655.2960E
Delta FPAP Longitude (seconds)	-80.1020
Threshold Crossing Height	15.0
TCH Units Selector	1 (meters)
Glidepath Angle (degrees)	3.00
Course Width (metres)	105.00
Length Offset (metres)	104
HAL (metres)	40.0
VAL (metres)	50.0

Output data

Data Block	10 16 01 06 0C 1D 00 00 01 39 32 05 1E B3 98 15 4C 54 7D 01 9D 17 3E 98 00 34 8E FD 2C 81 2C 01 64 0D C8 FA 40 3E 45 46
Calculated CRC Value	403E4546

Required Additional Data

ICAO Code	LF
LTP/FTP Orthometric Height (metres)	48.5