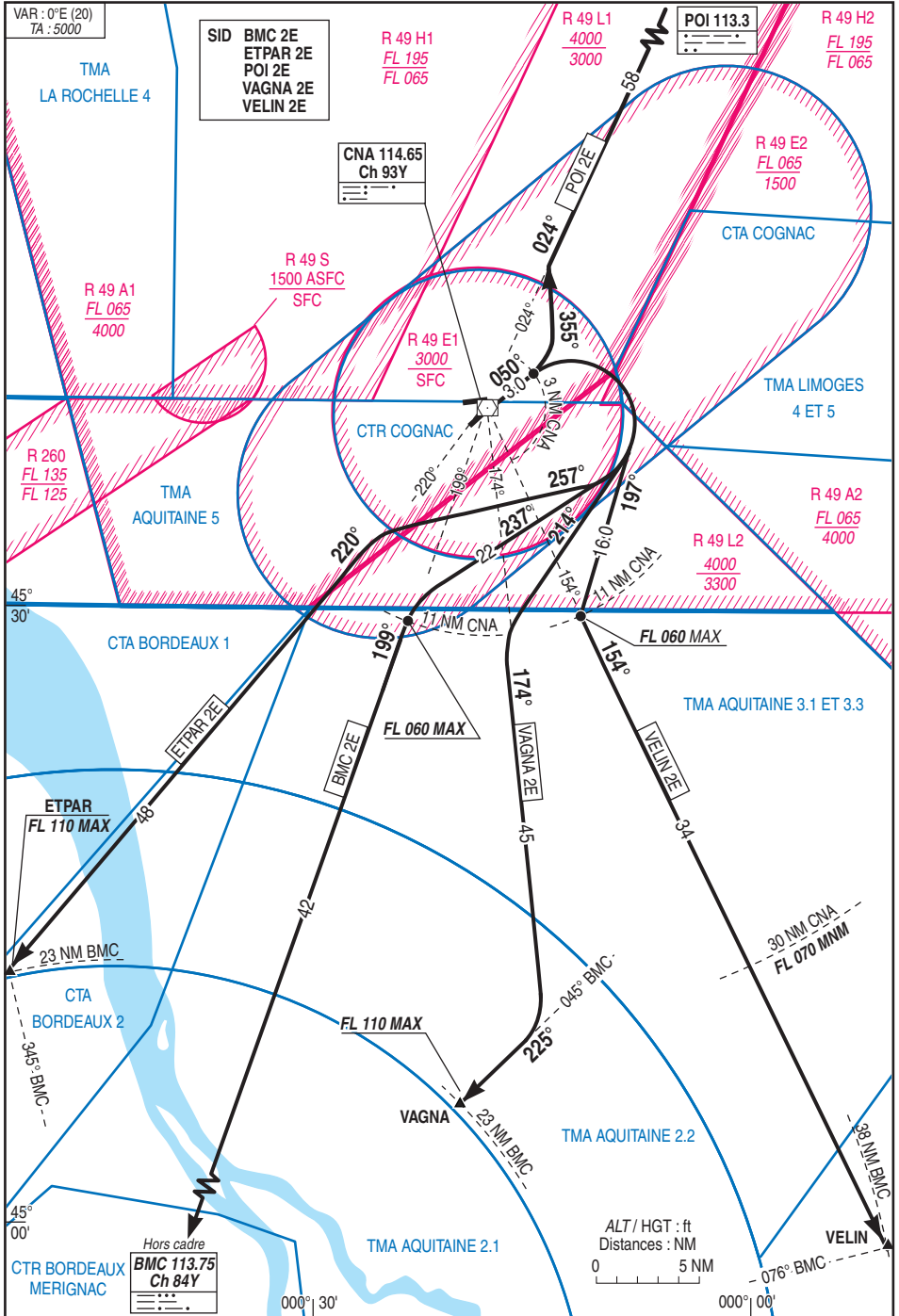


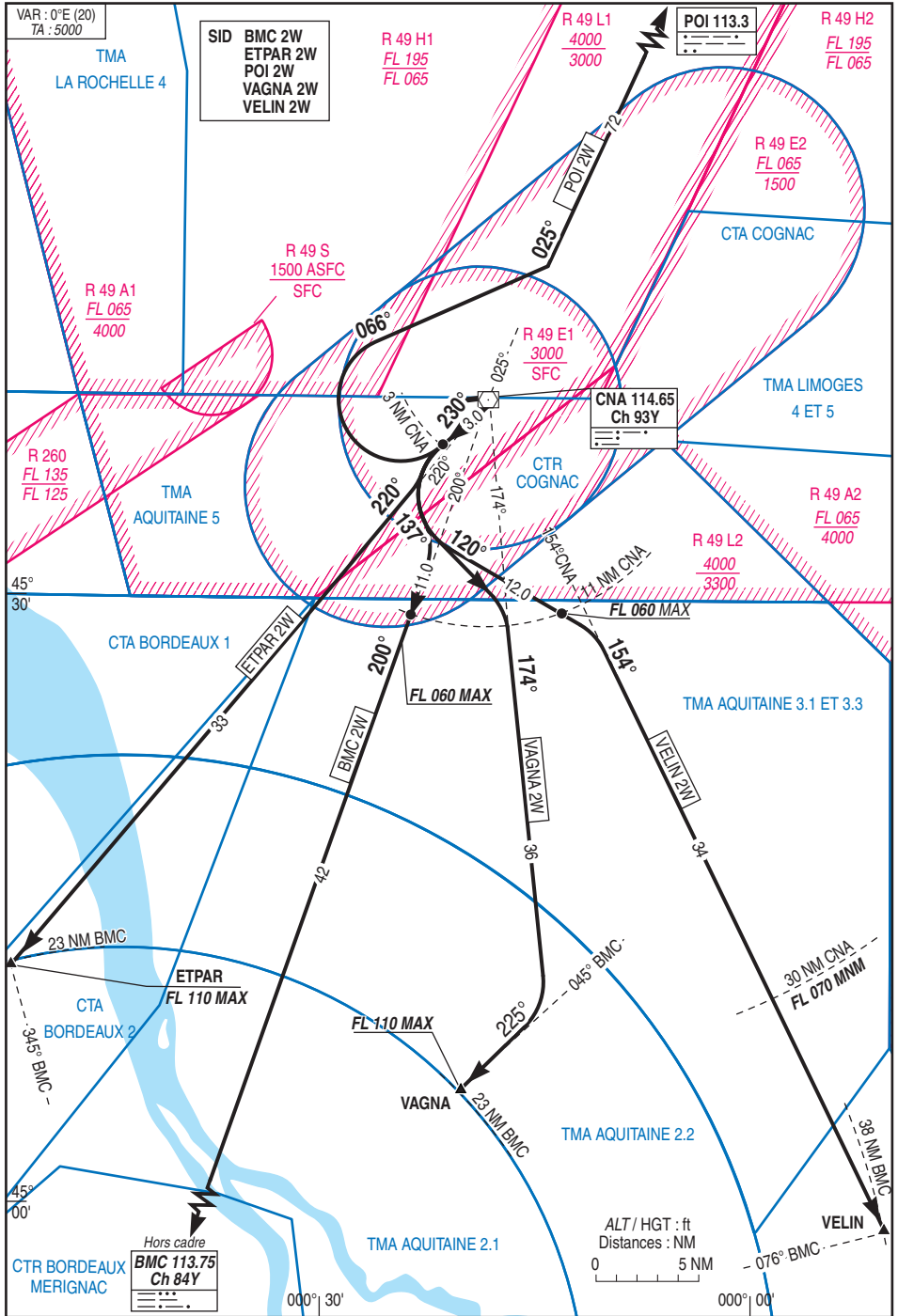
21 APR 22



09 SEP 21

DEPARTS OMNIDIRECTIONNELS		
<p>RWY05 : Monter RM 050° jusqu'à 600 (498) puis route directe jusqu'à l'ALT de sécurité en route. RWY23 : Monter RM 230° jusqu'à 600 (521) puis route directe jusqu'à l'ALT de sécurité en route.</p>		
SID RWY05	CLR MONTÉE INITIALE	SID RWY23
BMC 2E		BMC 2W
<p>Monter RM 050° jusqu'à 3 NM CNA. A 3 NM CNA, à droite RM 237° en montée vers FL 060 MAX à 11 NM CNA, pour intercepter et suivre RDL 199° CNA (RM 199°) vers BMC.</p>	<p>Monter RM 230° jusqu'à 3 NM CNA. A 3 NM CNA, à gauche en montée vers FL 060 MAX à 11 NM CNA, pour intercepter et suivre RDL 200° CNA (RM 200°) vers BMC.</p>	← ←
ETPAR 2E		ETPAR 2W
Utilisé pour ACFT destination CAZAUX.	Utilisé pour ACFT destination CAZAUX.	
<p>Monter RM 050° jusqu'à 3 NM CNA. A 3 NM CNA, à droite RM 257° pour intercepter et suivre RDL 220° CNA (RM 220°) vers ETPAR (FL 110 MAX).</p>	<p>Monter RM 230° jusqu'à 3 NM CNA. A 3 NM CNA, à gauche pour intercepter et suivre RDL 220° CNA (RM 220°) en montée vers le FL assigné vers ETPAR (FL 110 MAX).</p>	
POI 2E		POI 2W
<p>Monter RM 050° jusqu'à 3 NM CNA. A 3 NM CNA, à gauche RM 355° en montée vers le FL assigné, pour intercepter et suivre RDL 024° CNA (RM 024°) vers POI.</p>	<p>Monter RM 230° jusqu'à 3 NM CNA. A 3 NM CNA, à droite RM 066° en montée vers le FL assigné pour intercepter et suivre RDL 025° CNA (RM 025°) vers POI.</p>	←
VAGNA 2E		VAGNA 2W
Utilisé pour ACFT destination BORDEAUX.	Utilisé pour ACFT destination BORDEAUX.	
<p>Monter RM 050° jusqu'à 3 NM CNA. A 3 NM CNA, à droite RM 214° en montée vers le FL assigné (FL 110 MAX), pour intercepter et suivre RDL 174° CNA (RM 174°). Au RDL 045° BMC, à droite (RM 225°) vers VAGNA.</p>	<p>Monter RM 230° jusqu'à 3 NM CNA. A 3 NM CNA, à gauche RM 137° en montée vers le FL assigné (FL 110 MAX), pour intercepter et suivre RDL 174° CNA (RM 174°). Au RDL 045° BMC, à droite (RM 225°) vers VAGNA.</p>	←
VELIN 2E		VELIN 2W
Utilisé pour ACFT destination MONT DE MARSAN, FL 100 MAX.	Utilisé pour ACFT destination MONT DE MARSAN, FL 100 MAX.	
<p>Monter RM 050° jusqu'à 3 NM CNA. A 3 NM CNA, à droite RM 197° en montée vers FL 060 MAX à 11 NM CNA, pour intercepter et suivre RDL 154° CNA (RM 154°) vers VELIN (30 NM CNA : FL070 MNM).</p>	<p>Monter RM 230° jusqu'à 3 NM CNA. A 3 NM CNA, à gauche RM 120° en montée vers FL 060 MAX à 11 NM CNA, pour intercepter et suivre RDL 154° CNA (RM 154°) vers VELIN (30 NM CNA : FL070 MNM).</p>	←
<p>PANNE DE COMMUNICATION En VMC : Faire demi-tour. En IMC : Poursuivre le vol jusqu'au premier point de CLR au dernier FL assigné, puis entreprendre la montée jusqu'au FL de croisière indiqué dans le PLN en vigueur.</p>		

21 APR 22



CARTE D'AERODROME

COGNAC CHATEAUBERNARD

AD 2 LFBG MIL A

ALT AD : 103 (4 hPa)

04 NOV 21

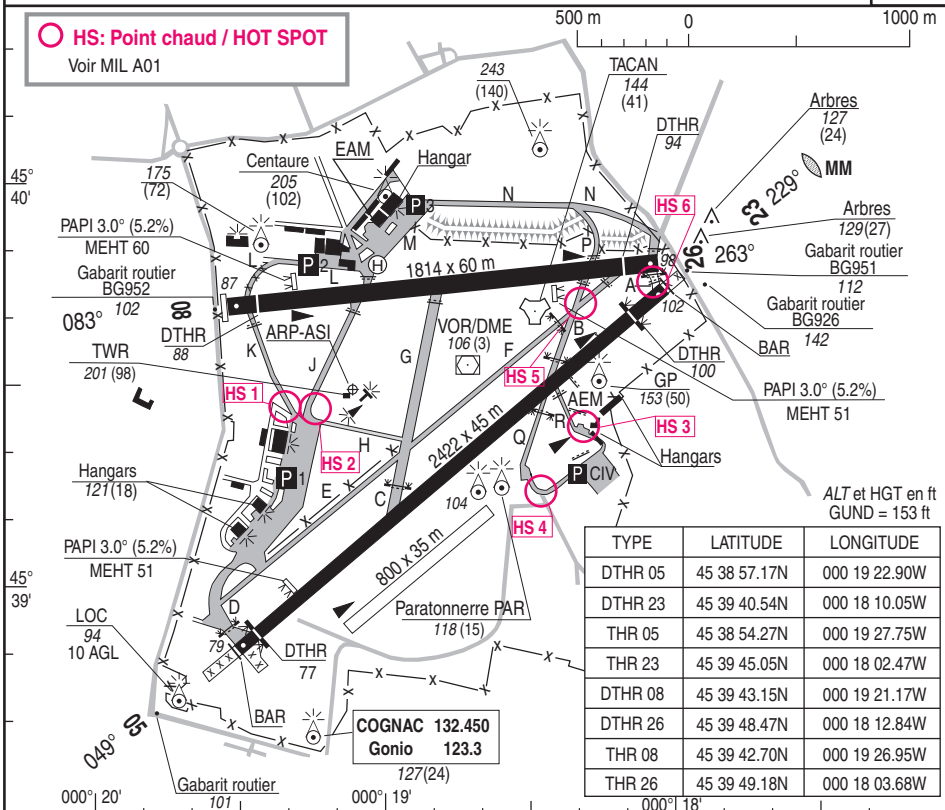
45 39 30N - 000 19 03W

ATIS : COGNAC 386.625 (réservée MIL)
 ATS : Lun / Jeu : 0715/1600 - Ven : 0715/1400 - Sam / Dim / JF : fermé (ETE -1H)
 AVT : HOR ATS
 F18 - F34/F35 - O/R O 135 - O 155

BRIA : HOR ATS ☎ 05.57.92.60.84

BDP/BIA (Section opérations) : HOR ATS ☎ 05.79.20.03.58

VAR
 0°E
 (20)



RWY	BALISAGE		DISTANCES DECLAREES				NAT.	MINIMUMS TKOF (RVR en m)			
	APPROCHE	PISTE	TORA	TODA	ASDA	LDA		RESI.	CAT A	CAT B	CAT C
05	NIL	HI	2422	2422	2422	2284	Revêtu 38 F/C/W/T	400	400	400	400
23	NIL	HI	2422	2422	2422	2207		400	400	400	400
08	NIL	BI	1814	1814	1814	1688	Revêtu 41 F/C/W/T				
26	NIL	BI	1814	1814	1814	1614					

DEPARTS OMNIDIRECTIONNELS

RWY05 : Monter RM 050° jusqu'à 600 (497) puis route directe en montée jusqu'à l'altitude de sécurité en route.
 RWY23 : Monter à RM 230° jusqu'à 600 (497) puis route directe en montée jusqu'à l'altitude de sécurité en route.

BALISAGE :

Tous seuils : Verts
 05/23 : extrémités rouges
 08/26 : extrémités rouges

OBSERVATIONS :

Réservé aux aéronefs munis de radio.
 Pour tout aéronef équipé d'une UHF : informations contenues dans l'ATIS à connaître avant le premier contact avec Cognac Approche ou Cognac Sol.
 Informations disponibles uniquement durant les heures ATS.

ATTENTION PARTICULIERE

○ HS: HOT SPOT

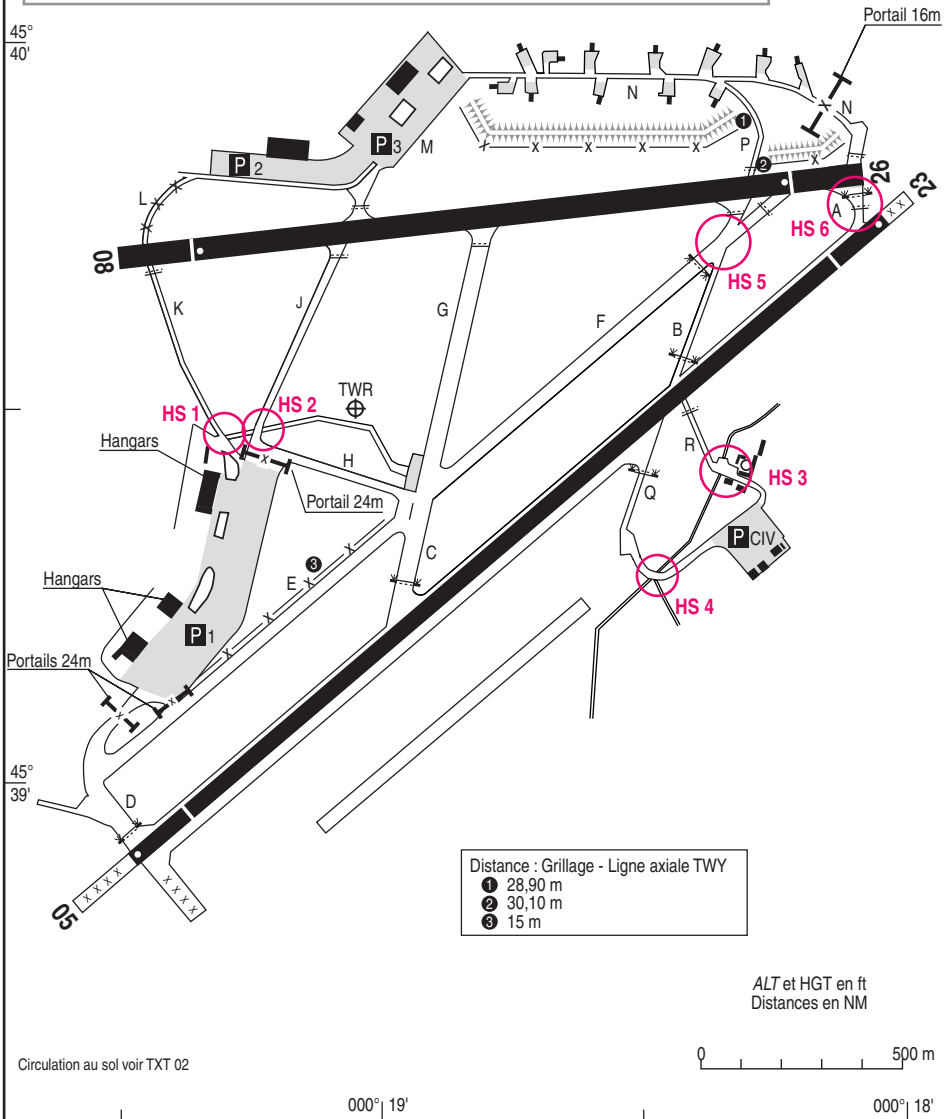
HS1 et HS2: Croisements trafics routiers et aérien fréquents

HS3: Incursions fréquentes de véhicules routiers sur TWY R

HS4: Incursions fréquentes de véhicules routiers sur TWY Q

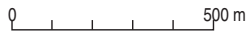
HS5: Risque d'incursion de la piste 08/26 en cas de départ QFU23 lorsque QFU26 en service

HS6: Risque de confusion de point d'attente avant piste (points d'attente 23 et 26 proches)



Distance : Grillage - Ligne axiale TWY
 ① 28,90 m
 ② 30,10 m
 ③ 15 m

ALT et HGT en ft
 Distances en NM



Circulation au sol voir TXT 02

17 JUN 21

CONSIGNES PARTICULIERES DE ROULAGE :**RESTRICTIONS :**

- **TWY E** : utilisation limitée aux appareils avec une envergure < à 15m (présence d'un grillage en bordure),
- **TWY N côté Est** : utilisation limitée aux appareils avec une envergure < à 14m (largeur du portail électrique non conforme),
- **TWY R** : utilisable uniquement de jour (non balisé de nuit).

Code A : Tous TWY utilisables.

- Vitesse 10kt MAX sur TWY D, K et N (partie EST après TWY P)

Code B : Tous TWY utilisables sauf : E, K, N (partie EST après TWY P) et R

- Vitesse sur TWY J, H, L et Q 10kt MAX.

Code C : Tous TWY utilisables sauf : B, E, J, K, L, N (partie EST après TWY P), R et Q.

- Vitesse sur TWY F 10kt MAX.

Code D : TWY utilisables : A, C, G, M et P vitesse MAX 10kt**Roulage C130 et A400M** : Depuis PRKG P3,

- Pour THR 08 : TWY M
- Pour THR 26 : P via N ou M
- Pour THR 23 et 25 : P via N puis A

Roulage C160 : Depuis PRKG P3,

- Pour THR 23 ou 26 : TWY M ou P via N et A
- Vitesse sur TWY P limitée à 10kt max
- Pour THR 08 : TWY M
- Pour THR 05 : TWY M, G et C

Trouées de décollage percées par obstacles :

- Départ piste 23, THR 05 : obst. BG950, gabarit routier alt : 101ft
 obst. clôture périphérique
- Départ piste 05, THR 23 : obst. BG951, gabarit routier alt : 112ft
- Départ piste 26, THR 08 : obst. BG952, gabarit routier alt : 102ft
 obst. clôture périphérique
- Départ piste 08, THR 26 : obst. clôture périphérique

COGNAC CHATEAUBERNARD
AD 2 LFBG MIL A 03
Altitudes Minimales de Guidage

ALT AD : 103 (4 hPa)

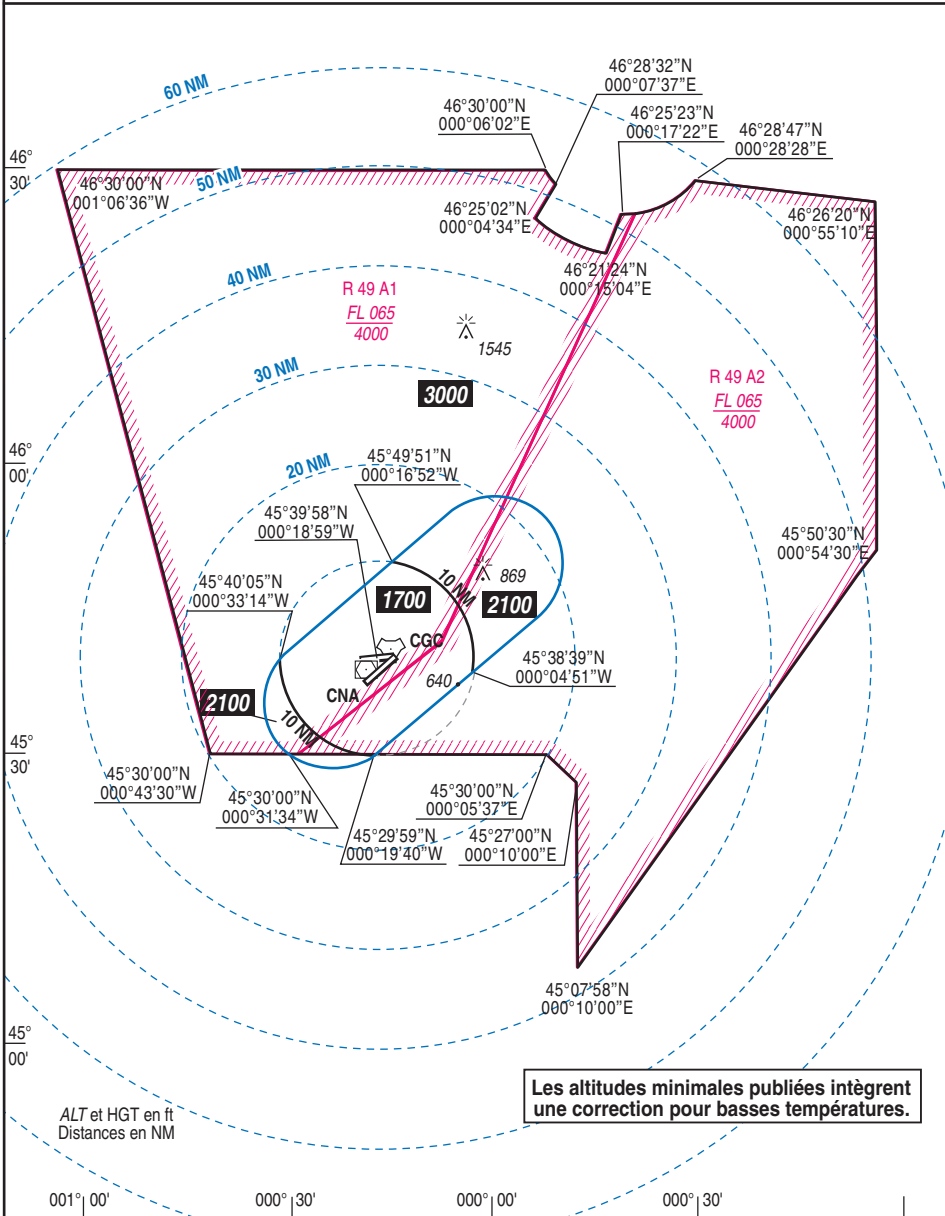
31 DEC 20

APP : MARSAN Approche 119.700 142.450 344.175 (1)
 TWR : MARSAN Tour 122.100 142.750 (1) 282.350 (1)
 (1) Réserve MIL

VAR
 0°E
 (20)

PANNE DE COM : Appliquer la réglementation nationale.

AMG correspondant au mode de fonctionnement nominal du système de surveillance de l'organisme de contrôle.



27 JAN 22

Identification	Coordonnées Coordinates	RNAV	CONV	SID STAR	IAC
BMC	44°49'37,0" N 000°43'16,0" W		X	X	
CNA	45°39'34,4" N 000°18'41,9" W		X	X	X
CGC	45°39'41,3" N 000°18'28,3" W		X		X
OC	45°44'26,2" N 000°09'39,9" W		X		X
POI	46°34'51,6" N 000°17'53,5" E		X	X	
RW05	45°38'57,17" N 000°19'22,90" W	X			X
RW23	45°39'40,54" N 000°18'10,05" W	X			X
ETPAR	45°11'45,3" N 005°41'42,4" W		X	X	
LODKO	45°47'15,7" N 000°05'34,9" W		X		X
RISPU	45°51'32,1" N 000°19'16,9" W		X		X
VAGNA	45°05'43,3" N 000°20'14,2" W		X	X	
VELIN	44°58'48,0" N 000°09'20,0" E		X	X	
FAF LOC 23	45°43'39,0" N 000°11'28,6" W		X		X
FAF TACAN 23	45°43'09,9" N 000°10'49,2" W		X		X
FAF VOR X et Y 05	45°34'48,1" N 000°25'58,7" W		X		X
FAF VOR 23	45°43'06,2" N 000°10'55,7" W		X		X
FBG05	45°34'56,3" N 000°26'06,5" W	X			X
FBG23	45°43'38,0" N 000°11'30,4" W	X			X
IAF/IF TACAN 23 (NE)	45°44'34,6" N 000°07'42,1" W		X		X
IBG05	45°32'51,8" N 000°29'34,5" W	X			X
IBG23	45°46'12,9" N 000°07'08,7" W	X			X
IF ILS V ou/or LOC V 23	45°45'28,5" N 000°08'38,3" W		X		X
IF ILS X ou/or LOC X 23	45°45'13,3" N 000°09'04,2" W		X		X
IF PAR Y et Z 05	45°33'58,8" N 000°28'10,7" W		X		X
IF PAR Z 23	45°45'19,2" N 000°08'32,8" W		X		X
IF RADAR PAR 05	45°32'31,3" N 000°30'15,6" W		X		X
IF RADAR PAR 23	45°46'05,4" N 000°07'13,8" W		X		X
IF VOR X et Y 05	45°33'42,2" N 000°27'39,0" W		X		X
IF VOR W 23	45°44'18,0" N 000°08'17,3" W		X		X
IF VOR Y 23	45°44'34,3" N 000°07'41,3" W		X		X
BG421	45°50'01,9" N 000°11'45,6" W	X			X
BG422	45°42'23,7" N 000°02'32,4" W	X			X
BG423	45°36'26,3" N 000°23'35,8" W	X			X
BG424	45°40'14,9" N 000°28'12,7" W	X			X
BG430	45°38'39,1" N 000°25'06,2" W	X			X
BG431	45°35'17,8" N 000°32'31,9" W	X			X
BG432	45°30'48,5" N 000°27'05,1" W	X			X
BG433	45°41'51,8" N 000°14'29,3" W	X			X
BG434	45°45'40,5" N 000°19'06,3" W	X			X

APPROCHE AUX INSTRUMENTS
CAT. A B C D

COGNAC CHATEAUBERNARD

AD 2 LFBG MIL B

PAR Z RWY05

ALT AD : 103, DTHR : 77 (3 hPa)

21 APR 22

ATIS : COGNAC 386.625 (*)

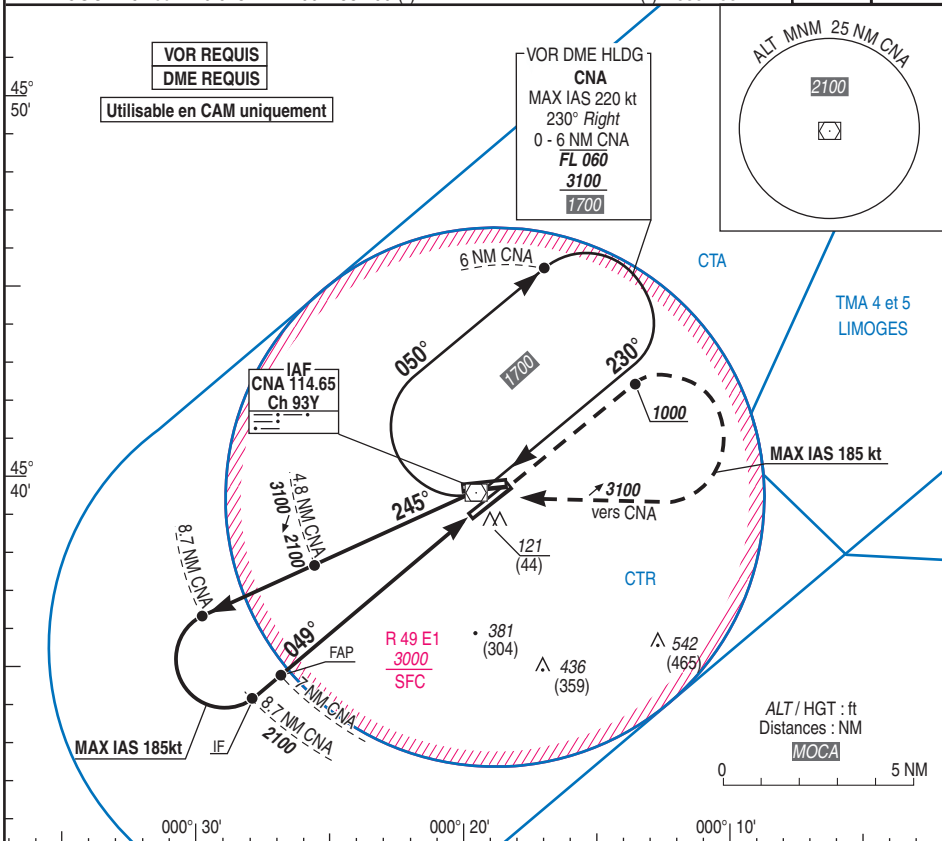
APP : COGNAC Approche 132.450 142.450 (*) 387.300 (*)

TWR : COGNAC Tour 120.075 122.100 253.200 (*)

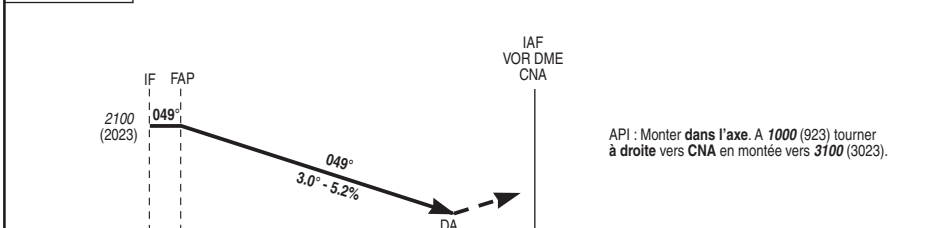
(*) Réserve MIL

PAR
RDH : 50

VAR
0°E
(20)



TA : 5000



API : Monter dans l'axe. A 1000 (923) tourner à droite vers CNA en montée vers 3100 (3023).

Observations : (1) MVL 05/23 au sud et 08/26 sur clairance. REF HGT : ALT DTHR

CAT	PAR			MVL (1)		REF HGT : ALT DTHR
	DA (H)	RVR	OCH	MDA (H)	VIS	
	A	280 (200)		175	680 (600)	
B	280 (200)	1200	185	680 (600)	1600	
C	280 (200)		195	830 (760)	2400	
D	290 (210)		205	940 (860)	3600	

Observations : (1) MVL 05/23 au sud et 08/26 sur clairance.

APPROCHE AUX INSTRUMENTS
CAT. A B C D

COGNAC CHATEAUBERNARD

AD 2 LFBG MIL C

RADAR PAR RWY05

ALT AD : 103, DTHR : 77 (3 hPa)

16 JUN 22

ATIS : COGNAC 386.625 (*)

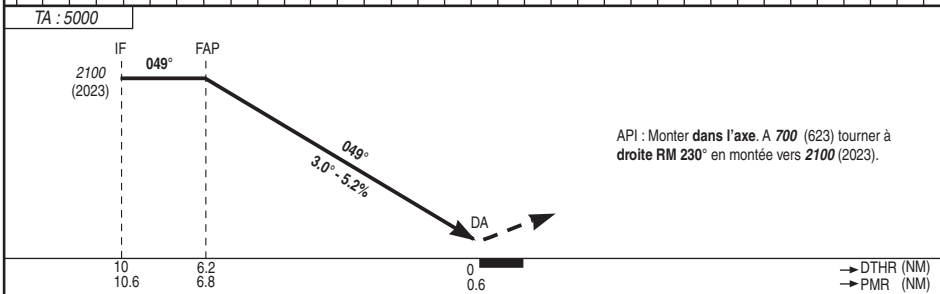
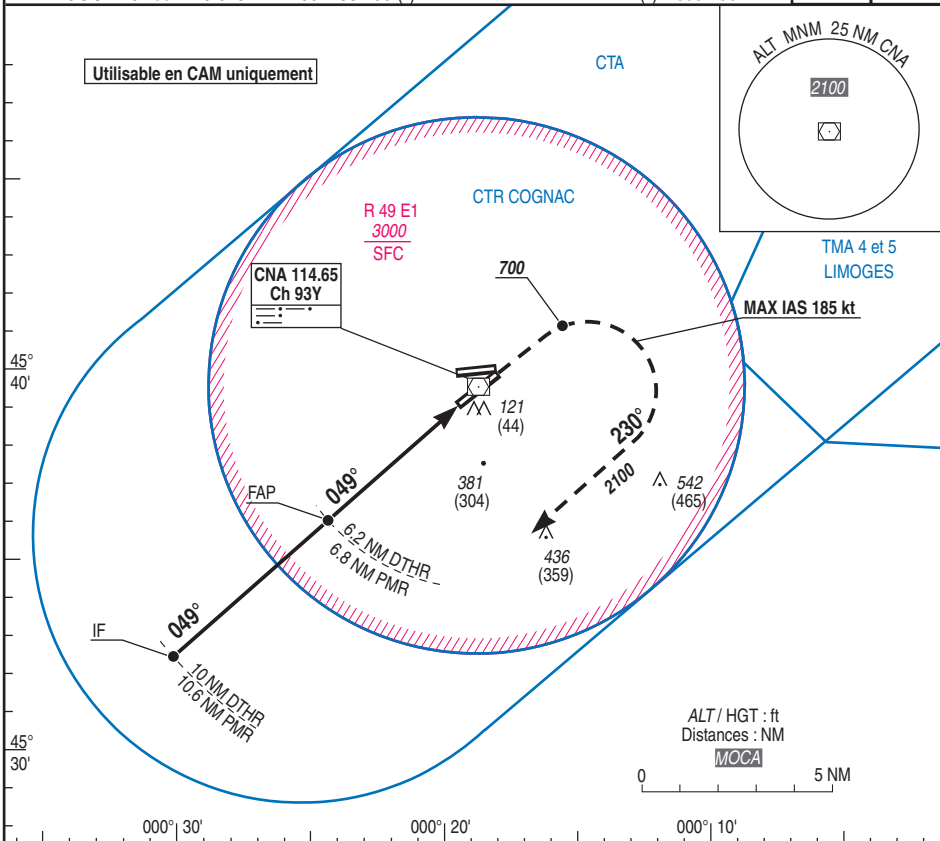
APP : COGNAC Approche 132.450 142.450 (*) 387.300 (*)

TWR : COGNAC Tour 120.075 122.100 253.200 (*)

(*) Réserve MIL

PAR
RDH : 50

VAR
0°E
(20)



MNM AD : distances verticales en pieds, RVR et VIS en mètres

REF HGT : ALT DTHR

CAT	PAR			MVL (1)	
	DA (H)	RVR	OCH	MDA (H)	VIS
A	280 (200)	1200	175	680 (600)	1500
B	280 (200)		185	680 (600)	1600
C	280 (200)		195	830 (760)	2400
D	290 (210)		205	940 (860)	3600

Observations : (1) MVL 05/23 au sud et 08/26 sur clairance.

APPROCHE AUX INSTRUMENTS
CAT. A B C D

COGNAC CHATEAUBERNARD
AD 2 LFBG MIL D
VOR Y RWY05

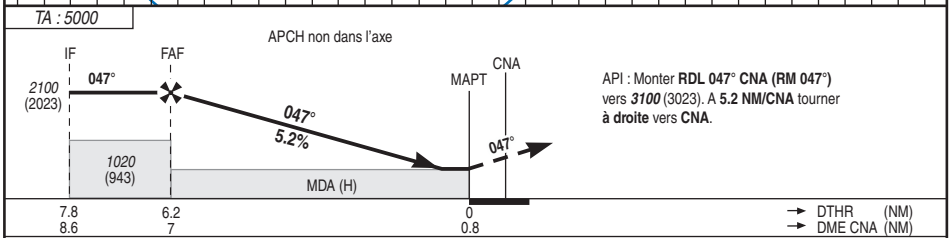
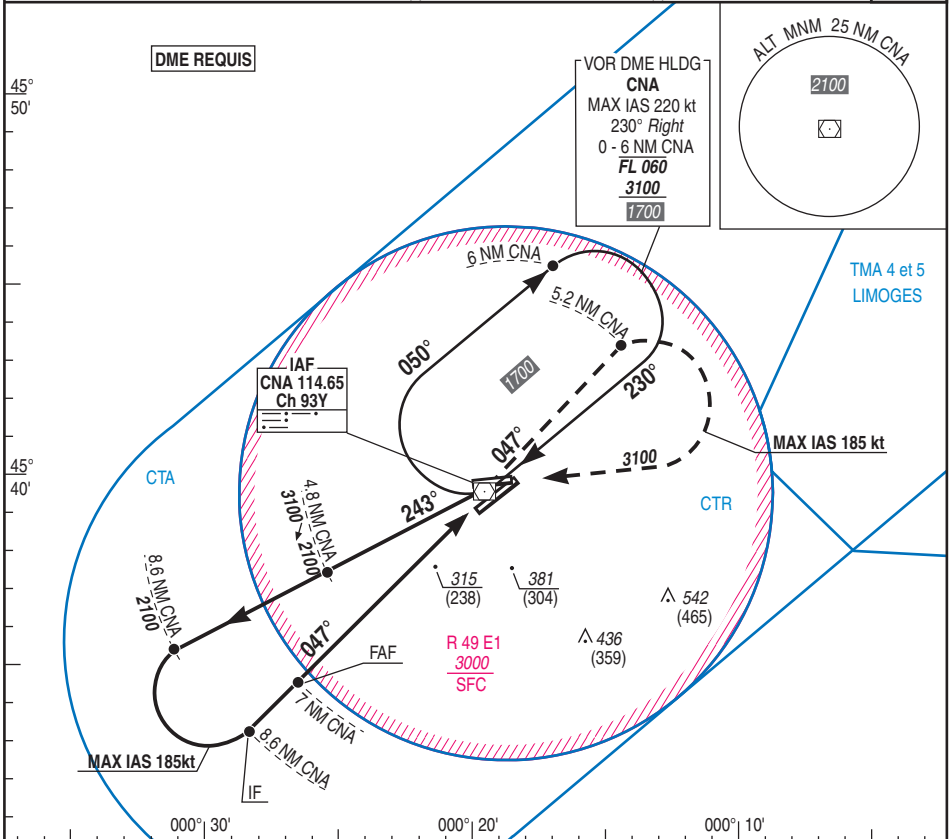
ALT AD : 103. DTHR : 77 (3 hPa)

16 JUN 22

ATIS : COGNAC 386.625 (*)
APP : COGNAC Approche 132.450 142.450 (*) 387.300 (*)
TWR : COGNAC Tour 120.075 122.100 253.200 (*)

(*) Réserve MIL

VAR
0°E
(20)



MNM AD : distances verticales en pieds, RVR et VIS en mètres REF HGT : ALT DTHR

CAT	VOR DME			MVL (1)		DME CNA				
	MDA (H)	RVR	OCH	MDA (H)	VIS	NM	6	5	4	3
A		1500		680 (600)	1500	ALT	1780	1470	1150	840
B		1500		680 (600)	1600	(HGT)	(1703)	(1393)	(1073)	(763)
C	570 (490)	2300	485	830 (760)	2400					
D		2300		940 (860)	3600					

Observations : (1) MVL 05/23 au sud et 08/26 sur clairance.

	70 kt	85 kt	100 kt	115 kt	130 kt	160 kt	185 kt
FAF - MAPT	6.2 NM	5 min 19	4 min 23	3 min 43	3 min 14	2 min 52	2 min 20
VSP (ft/min)	370	450	525	605	685	845	975

DIRCAM

AMDT 07/22 CHG : Renommage.

©

APPROCHE AUX INSTRUMENTS

CAT. A B C

ALT AD : 103, DTHR : 77 (3 hPa)

16 JUN 22

COGNAC CHATEAUBERNARD

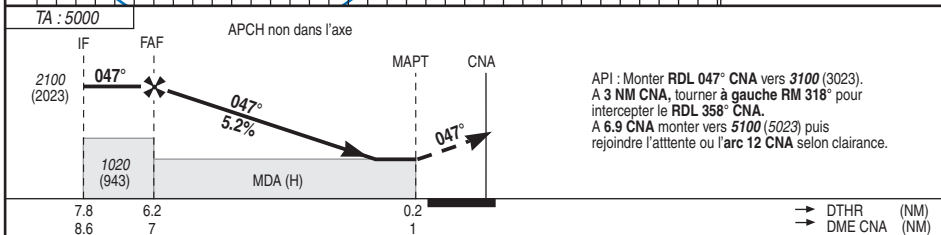
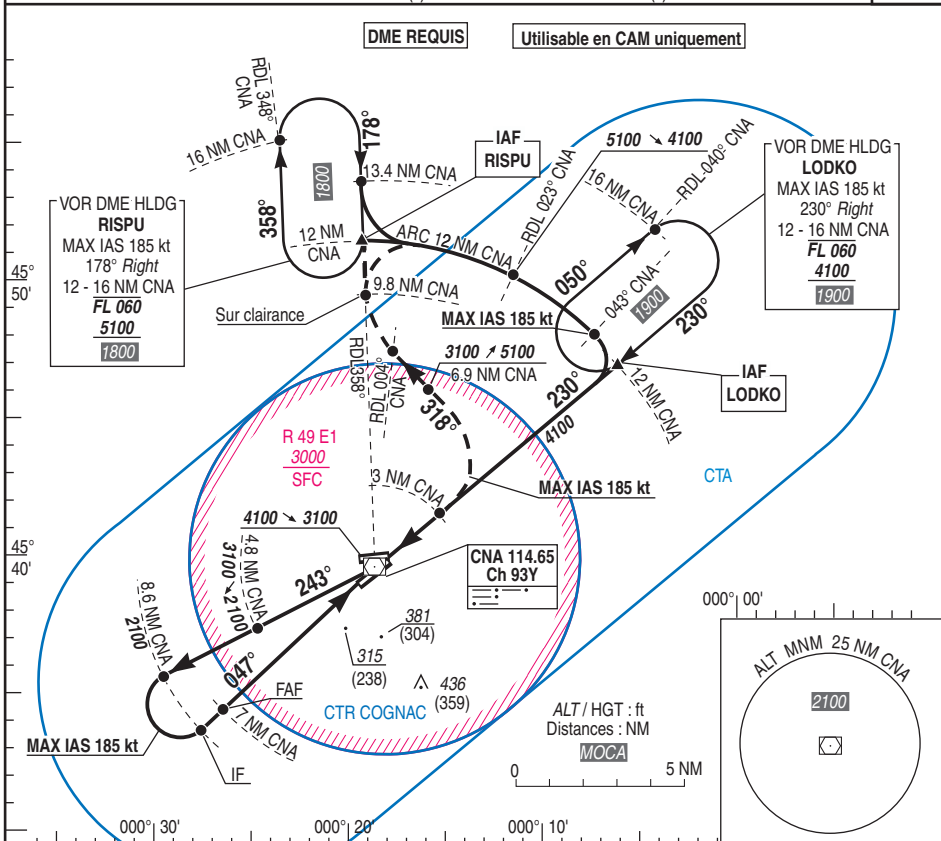
AD 2 LFBG MIL E

VOR X RWY05

ATIS : COGNAC 386.625 (*)
 APP : COGNAC Approche 132.450 142.450 (*) 387.300 (*)
 TWR : COGNAC Tour 120.075 122.100 253.200 (*)

(*) Réserve MIL

VAR
 0°E
 (20)



API : Monter RDL 047° CNA vers 3100 (3023).
 A 3 NM CNA, tourner à gauche RM 318° pour intercepter le RDL 358° CNA.
 A 6.9 CNA monter vers 5100 (5023) puis rejoindre l'attente ou l'arc 12 CNA selon clairance.

MNM AD : distances verticales en pieds, RVR et VIS en mètres REF HGT : ALT DTHR

CAT	VOR DME			MVL (1)		DME CNA				
	MDA (H)	RVR	OCH	MDA (H)	VIS	NM	6	5	4	3
A		1500		680 (600)	1500	NM	6	5	4	3
B	570 (490)	1500	485	680 (600)	1600	ALT	1780	1470	1150	840
C		2300		830 (760)	2400	(HGT)	(1703)	(1393)	(1073)	(763)

Observations : (1) MVL 05/23 au sud et 08/26 sur clairance.

	70 kt	85 kt	100 kt	115 kt	130 kt	160 kt	185 kt
FAF - MAPT	6.0 NM	5 min 09	4 min 14	3 min 36	3 min 08	2 min 46	2 min 15
VSP (ft/min)	370	450	450	525	605	685	845

DIRCAM

AMDT 07/22 CHG : Renommage.

©

APPROCHE AUX INSTRUMENTS CAT. A B C

COGNAC CHATEAUBERNARD

AD 2 LFBG MIL F

RNP Y RWY05

ALT AD : 103. **DTHR : 77 (3 hPa)**

16 JUN 22

ATIS : COGNAC 386.625 (*)

APP : COGNAC Approche 132.450 142.450 (*) 387.300 (*)

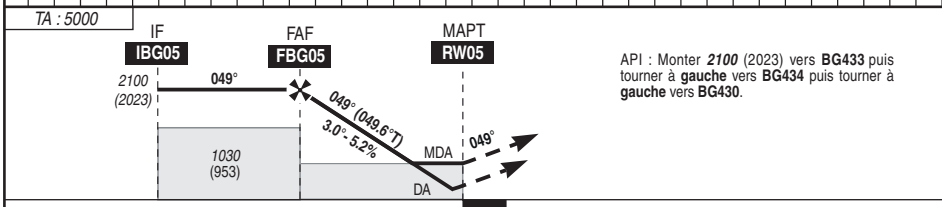
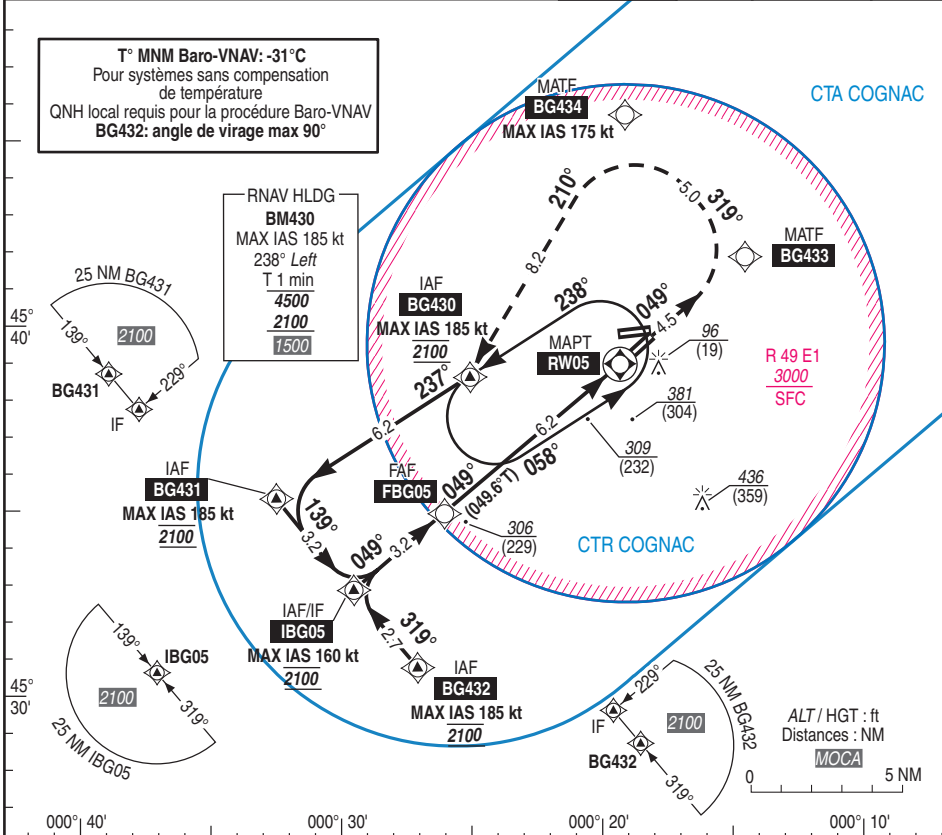
TWR : COGNAC Tour 120.075 122.100 253.200 (*) (*) Réserve MIL

ALS CODE
A400 M ONLY
A83-U12
THR

RNP
APCH

EGNOS
Ch 93112
E05A
RDH / TCH : 49

VAR
0°E
(20)



MNM AD : distances verticales en pieds, RVR et VIS en mètres REF HGT : ALT DTHR

CAT	LPV			LNAV / VNAV			LNAV			MVL (1)		DIST RW05				
	DA (H)	RVR	OCH	MDA (H)	RVR	OCH	MDA (H)	RVR	OCH	MDA (H)	VIS	NM	5	4	3	2
A			149	440 (360)	1500	354	1500			680 (600)	1500	ALT	1720	1400	1080	760
B	280 (200)	1200	161	450 (370)	1500	366	560 (480)	1500	475	680 (600)	1600	(HGT)	(1643)	(1323)	(1003)	(683)
C			170	460 (380)	1700	374		2200		830 (760)	2400					

Observations : (1) MVL 05/23 au sud et 08/26 sur clairance.

	70 kt	85 kt	100 kt	115 kt	130 kt	145 kt	160 kt
FAF - MAPT	6.2 NM	5 min 19	4 min 23	3 min 43	3 min 14	2 min 52	2 min 34
VSP (ft/min)	370	450	530	610	690	770	850

DIRCAM

AMDT 07/22 CHG : Renommage.

©

16 JUN 22

RNP RWY 05

RMK	MAG VAR 2020 0,4°E										Ref NAV/aid :		
	Leg sequence	Path Termi-nator	Waypoint Identification	Fly Over	Direction MAG (°)	Direction True (°)	Distance (NM)	Turn direction	MINM Altitude (FL or AMSL ft)	MAX Altitude (FL or AMSL ft)	MAX IAS (kt)	Vertical angle (°) / TCH (m)	Nav Spec
	HLDG		BG430										RNAV1 / RNP APCH
		IF	BG430					2100	2100	185			RNAV1 / RNP APCH
	INA BG430	TF	BG431		237	237,3	6,2						RNAV1 / RNP APCH
		TF	IBG05		139	139,5	3,2			160			RNAV1 / RNP APCH
	INA BG431	IF	BG431					2100	2100	185			RNAV1 / RNP APCH
		TF	IBG05		139	139,5	3,2			160			RNAV1 / RNP APCH
	INA BG432	IF	BG432					2100	2100	185			RNAV1 / RNP APCH
		TF	IBG05		319	319,6	2,7			160			RNAV1 / RNP APCH
		IF	IBG05					2100	2100	160			RNAV1 / RNP APCH
		TF	FBG05		49	49,5	3,2						RNP APCH
		TF	RW05	Yes	49	49,6	6,2					-3,00 / 15	RNP APCH
	APCH	TF	BG433		49	49,7	4,5						RNP APCH
		TF	BG434		319	319,7	5	L		175			RNP APCH
		TF	BG430		210	210,9	8,2	L	2100	2100	185		RNP APCH

16 JUN 22

Input data

Operation Type	0
SBAS Provider	1 (EGNOS)
Airport Identifier	LFBG
Runway	05
Runway Letter	0 (None)
Approach Performance Designator	0
Route Indicator	Y
Reference Path Data Selector	0
Reference Path Identifier	E05A
LTP/FTP Latitude	453857.1655N
LTP/FTP Longitude	0001922.8960W
LTP/FTP Ellipsoidal Height (metres)	69.8
FPAP Latitude	453943.7880N
Delta FPAP Latitude (seconds)	46.6225
FPAP Longitude	0001804.5900W
Delta FPAP Longitude (seconds)	78.3060
Threshold Crossing Height	15.0
TCH Units Selector	1 (meters)
Glidepath Angle (degrees)	3.00
Course Width (metres)	105.00
Length Offset (metres)	0
HAL (metres)	40.0
VAL (metres)	35.0

Output data

Data Block	10 07 02 06 0C 05 C8 00 01 35 30 05 1B 2C 97 13 E0 82 DC FF BA 16 3D 6C 01 C4 63 02 2C 81 2C 01 64 00 C8 AF F5 35 E4 89
Calculated CRC Value	F535E489

Required Additional Data

ICAO Code	LF
LTP/FTP Orthometric Height (metres)	23.4

APPROCHE AUX INSTRUMENTS CAT. A B C

COGNAC CHATEAUBERNARD AD 2 LFBG MIL G ILS X ou LOC X RWY23

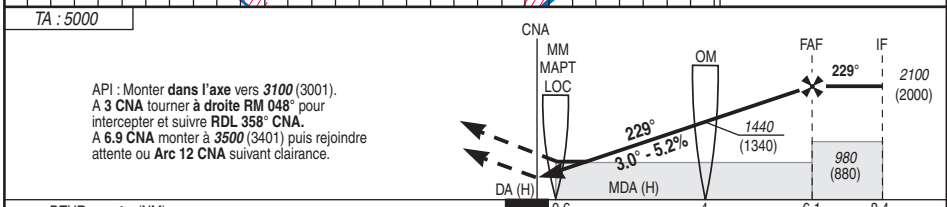
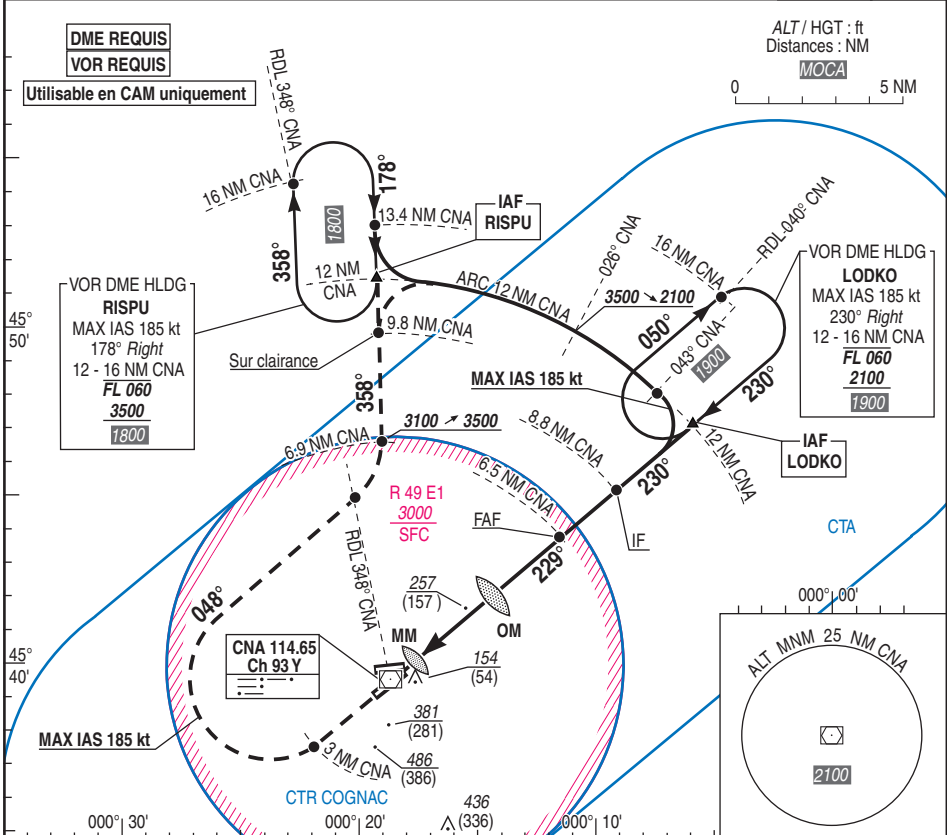
ALT AD : 103. **DTHR : 100 (4 hPa)**

16 JUN 22

ATIS : COGNAC 386.625 (*)
APP : COGNAC Approche 132.450 142.450 (*) 387.300 (*)
TWR : COGNAC Tour 120.075 122.100 253.200 (*) (*) Réserve MIL

ILS
CGC 109.9
RDH : 51

VAR
0°E
(20)



API : Monter dans l'axe vers 3100 (3001).
A 3 CNA tourner à droite RIM 048° pour intercepter et suivre RDL 358° CNA.
A 6.9 CNA monter à 3500 (3401) puis rejoindre attente ou Arc 12 CNA suivant clairance.

MNM AD : distances verticales en pieds, RVR et VIS en mètres REF HGT : ALT DTHR

CAT	ILS (1)			LOC			MVL (2)		DME CNA / LOC					
	DA (H)	RVR	OCH	MDA (H)	RVR	OCH	MDA (H)	VIS	NM	6	5	4	3	2
A			140		1500		680 (580)	1500	ALT	1940	1620	1310	990	670
B	300 (200)	1200	149	510 (410)	1500	403	680 (580)	1600	(HGT)	(1840)	(1520)	(1210)	(890)	(570)
C			160		1900		830 (730)	2400						

Observations : (1) OCH ILS CAT AB: Plan sol - (2) MVL 05/23 au sud et 08/26 sur clairance.

	4.0 NM	70 kt	85 kt	100 kt	115 kt	130 kt	160 kt	185 kt
OM - DTHR		3 min 26	2 min 49	2 min 24	2 min 05	1 min 51	1 min 30	1 min 18
OM - MAPT	3.4 NM		2 min 55	2 min 24	2 min 02	1 min 46	1 min 16	1 min 06
VSP (ft/min)		370	450	525	605	685	845	975

APPROCHE AUX INSTRUMENTS
CAT. A B C

COGNAC CHATEAUBERNARD

AD 2 LFBG MIL H

ALT AD : 103, DTHR : 100 (4 hPa)

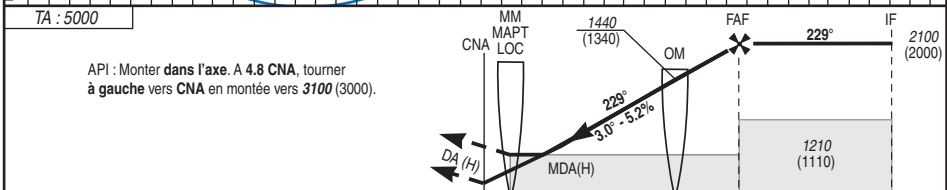
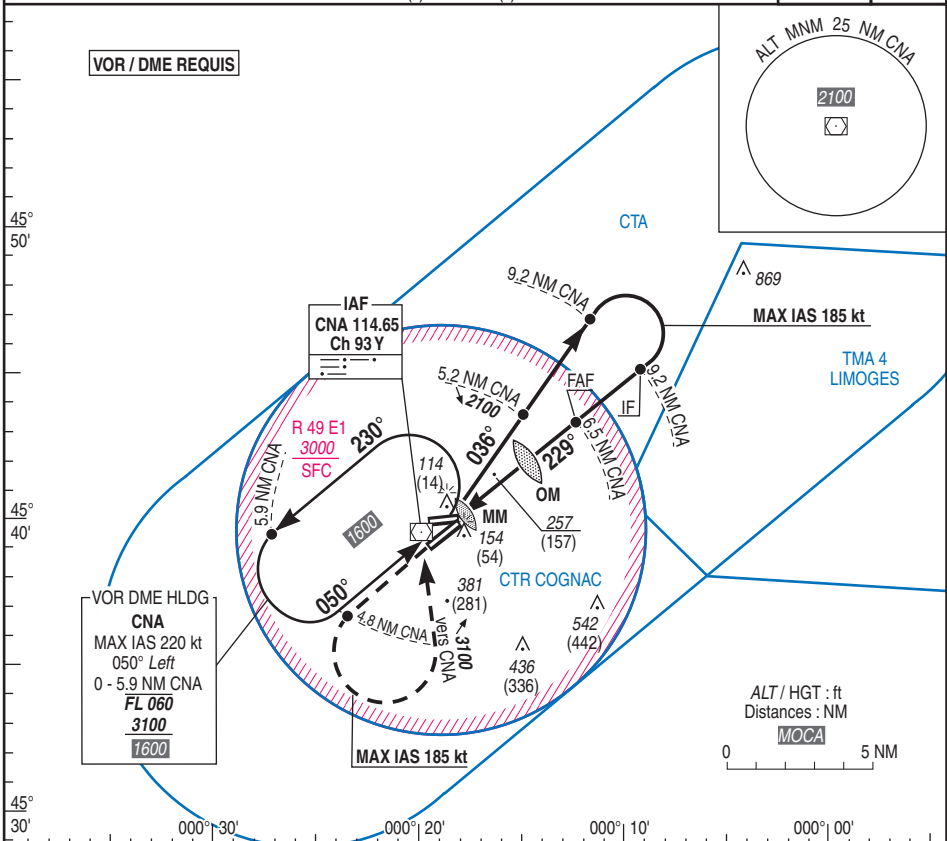
16 JUN 22

ILS V ou LOC V RWY23

ATIS : COGNAC 386.625 (*)
APP : COGNAC Approche 132.450 142.450 (*) 387.300 (*)
TWR : COGNAC Tour 120.075 122.100 253.200 (*) (*) Réserve MIL

ILS X
CGC 109.9
RDH : 51

VAR
0°E
(20)



DTHR (NM) ← (NM)
DME CNA ← (NM)

MNM AD : distances verticales en pieds, RVR et VIS en mètres REF HGT : ALT DTHR

CAT	ILS (1)			LOC			MVL (2)		DME CNA / LOC					
	DA (H)	RVR	OCH	MDA (H)	RVR	OCH	MDA (H)	VIS	NM	6	5	4	3	2
A			140	1500			680 (580)	1500	ALT	1940	1620	1310	990	670
B			149	1500			680 (580)	1600	(HGT)	(1840)	(1520)	(1210)	(890)	(570)
C	300 (200)	1200	160	510 (410)	1900	403	830 (730)	2400						
D			173	2000			940 (840)	3600						

Observations : (1) OCH ILS CAT AB: Plan sol - (2) MVL 05/23 au sud et 08/26 sur clairance.

	OM - THR	OM - MM	VSP (ft/min)	70 kt	85 kt	100 kt	115 kt	130 kt	160 kt	185 kt
	4.0 NM	3.4 NM		3 min 26	2 min 49	2 min 24	2 min 05	1 min 51	1 min 30	1 min 18
				2 min 55	2 min 24	2 min 02	1 min 46	1 min 34	1 min 16	1 min 06
				370	450	530	610	690	850	980

DIRCAM

AMDT 07/22 CHG : Renommage.

©

APPROCHE AUX INSTRUMENTS CAT. A B C

COGNAC CHATEAUBERNARD

AD 2 LFBG MIL J

ALT AD : 103, DTHR : 100 (4 hPa)

16 JUN 22

PAR Z RWY23

ATIS : COGNAC 386.625 (*)

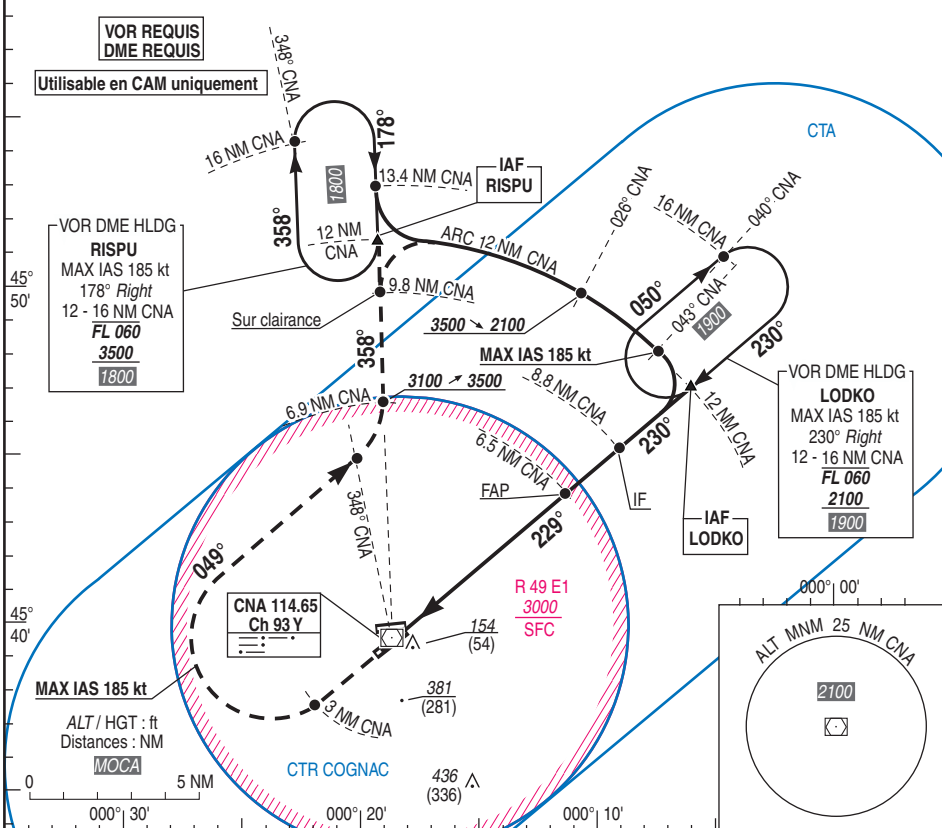
APP : COGNAC Approche 132.450 142.450 (*) 387.300 (*)

TWR : COGNAC Tour 120.075 122.100 253.200 (*)

(*) Réserve MIL

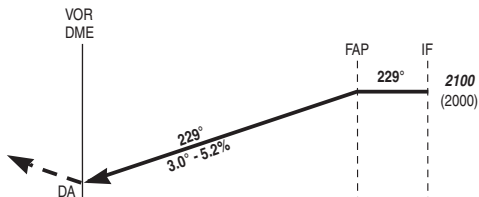
PAR
RDH : 49

VAR
0°E
(20)



TA : 5000

API : Monter dans l'axe vers 3100 (3000).
A 3 CNA tourner à droite RM 049° pour intercepter et suivre RDL 358° (RM 358°) CNA.
A 6.9 CNA monter à 3500 (3400) puis rejoindre attente ou Arc 12 CNA suivant clairance.



DTHR ← (NM)
DME ← (NM)

FAP 6.1 8.4
IF 6.5 8.8

MNM AD : distances verticales en pieds, RVR et VIS en mètres

REF HGT : ALT DTHR

CAT	PAR			MVL (1)	
	DA (H)	RVR	OCH	MDA (H)	VIS
A	300 (200)		167	680 (580)	1500
B	300 (200)	1200	194	680 (580)	1600
C	310 (210)		205	830 (730)	2400

Observations : (1) MVL 05/23 au sud et 08/26 sur clairance.

APPROCHE AUX INSTRUMENTS CAT. A B C D

ALT AD : 103, DTHR : 100 (4 hPa)

16 JUN 22

COGNAC CHATEAUBERNARD

AD 2 LFBG MIL K

RADAR PAR RWY23

ATIS : COGNAC 386.625 (*)

APP : COGNAC Approche 132.450 142.450 (*) 387.300 (*)

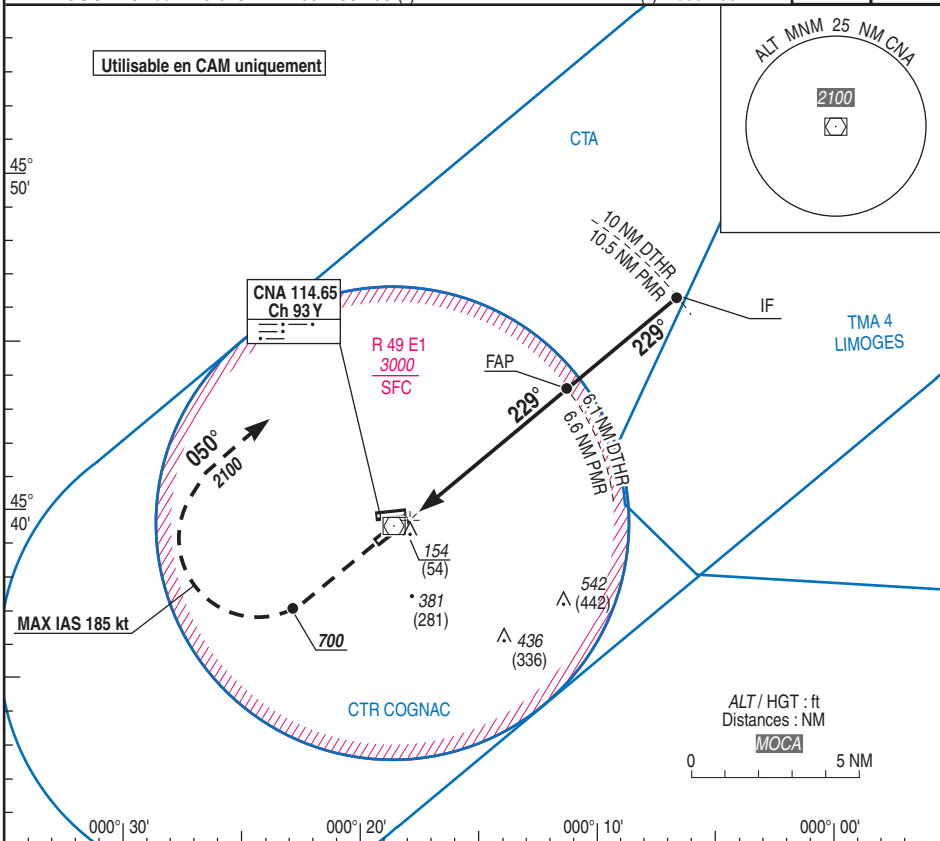
TWR : COGNAC Tour 120.075 122.100 253.200 (*)

(*) Réserve MIL

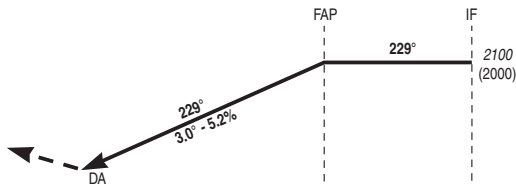
PAR
RDH : 49

VAR
0°E
(20)

Utilisable en CAM uniquement



API : Monter dans l'axe. A 700 (600) tourner à droite RM 050° vers 2100 (2000) et suivre instruction.



DTHR ← (NM)
PMR ← (NM)

FAP 6.1
IF 10
229°
2100 (2000)

MNM AD : distances verticales en pieds, RVR et VIS en mètres

REF HGT : ALT DTHR

CAT	PAR			MVL (1)	
	DA (H)	RVR	OCH	MDA (H)	VIS
A	300 (200)	1200	167	680 (580)	1500
B	300 (200)		194	680 (580)	1600
C	310 (210)	205	830 (730)	2400	
D	320 (220)	215	940 (840)	3600	

Observations : (1) MVL 05/23 au sud et 08/26 sur clairance.

APPROCHE AUX INSTRUMENTS CAT. A B C

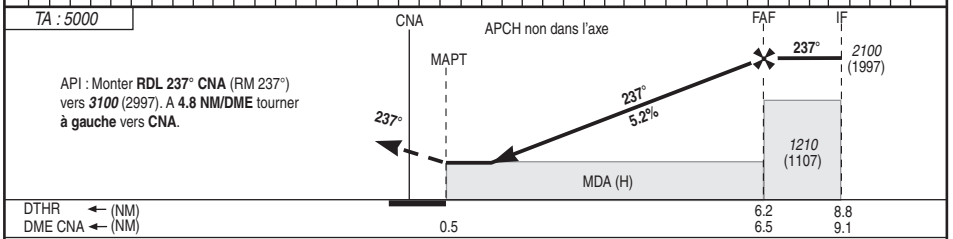
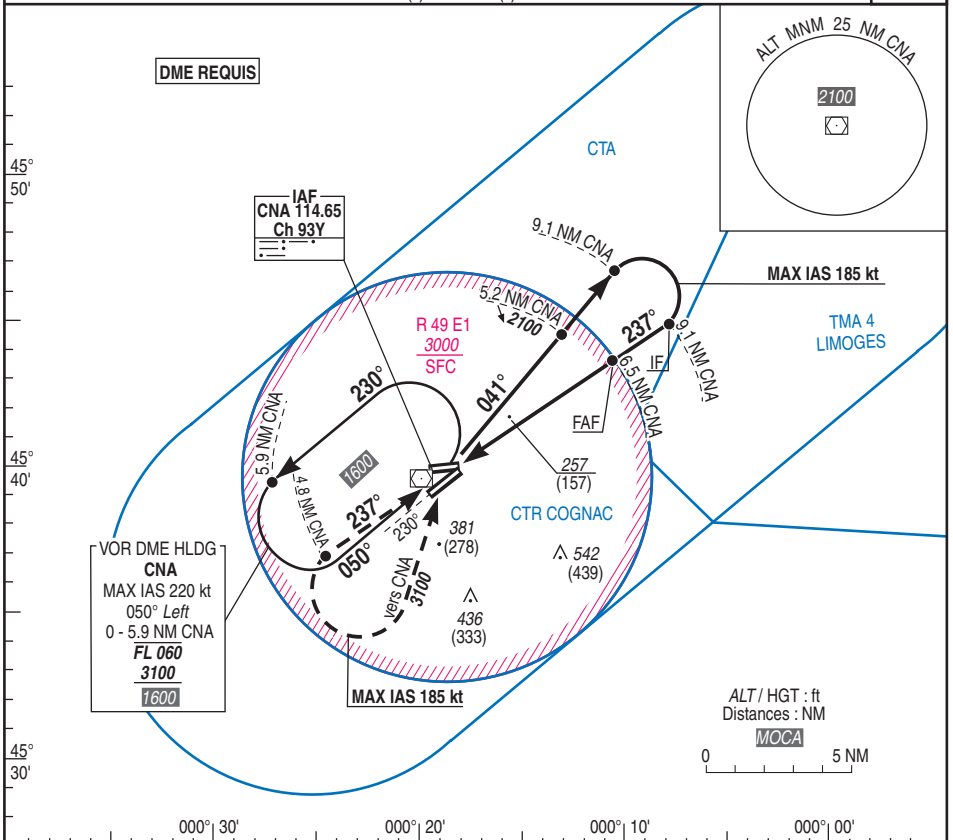
COGNAC CHATEAUBERNARD
AD 2 LFBG MIL L
VOR Y RWY23

ALT AD : 103 (4 hPa), DTHR : 100

16 JUN 22

ATIS : COGNAC 386.625 (*)
APP : COGNAC Approche 132.450 142.450 (*) 387.300 (*)
TWR : COGNAC Tour 120.075 122.100 253.200 (*) (*) Réserve MIL

VAR
0°E
(20)



DTHR ← (NM) 0.5 6.2 8.8
DME CNA ← (NM) 6.5 9.1

MNM AD : distances verticales en pieds, RVR et VIS en mètres REF HGT : ALT AD

CAT	VOR DME			MVL (1)		DME CNA					
	MDA (H)	RVR	OCH	MDA (H)	VIS	NM	6	5	4	3	2
A		1500		680 (580)	1500	ALT	1940	1620	1310	990	670
B		1500		680 (580)	1600	(HGT)	(1837)	(1517)	(1207)	(887)	(567)
C	510 (400)	1900	400	830 (730)	2400						
D		2000		940 (840)	3600						

Observations : (1) MVL 05/23 au sud et 08/26 sur clairance.

		70 kt	85 kt	100 kt	115 kt	130 kt	160 kt	185 kt
FAF - MAPT	6.0 NM	5 min 09	4 min 14	3 min 36	3 min 08	2 min 46	2 min 15	1 min 57
VSP (ft/min)		370	450	525	605	685	845	975

DIRCAM

AMDT 07/22 CHG : Renommage.

©

APPROCHE AUX INSTRUMENTS
CAT. A B C

COGNAC CHATEAUBERNARD

AD 2 LFBG MIL M

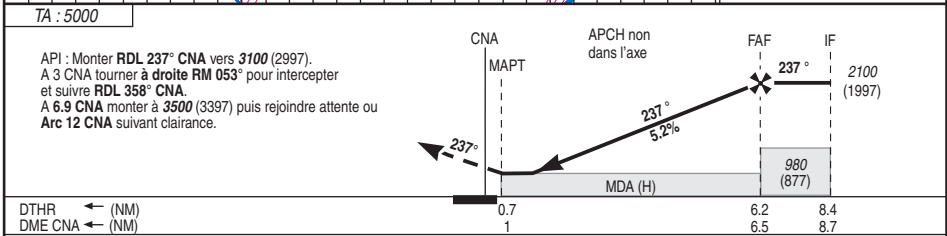
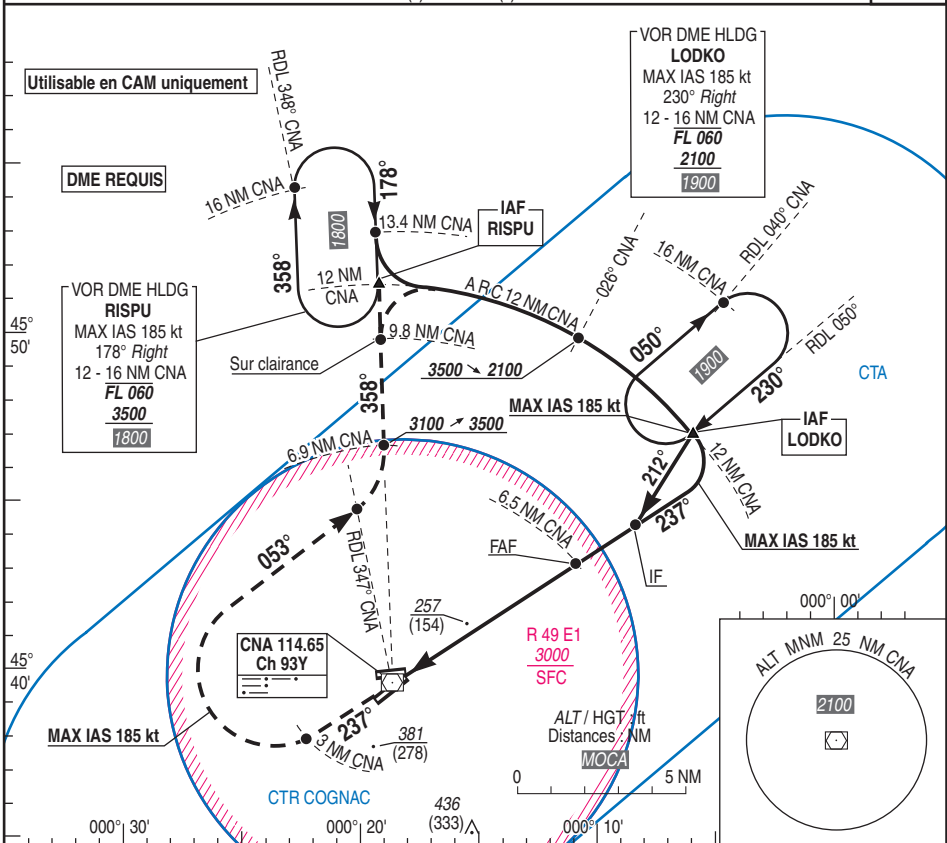
ALT AD : 103 (4 hPa), DTHR : 100

16 JUN 22

VOR X RWY23

ATIS : COGNAC 386.625 (*)
APP : COGNAC Approche 132.450 142.450 (*) 387.300 (*)
TWR : COGNAC Tour 120.075 122.100 253.200 (*) (*) Réserve MIL

VAR
0°E
(20)



DTHR (NM) ← (NM) DME CNA (NM) ← (NM)

MNM AD : distances verticales en pieds, RVR et VIS en mètres REF HGT : ALT AD

CAT	VOR DME			MVL (1)		DME CNA					
	MDA (H)	RVR	OCH	MDA (H)	VIS	NM	6	5	4	3	2
A		1500		680 (580)	1500	ALT	1940	1620	1310	990	670
B	510 (400)	1500	400	680 (580)	1600	(HGT)	(1837)	(1517)	(1207)	(887)	(567)
C		1900		830 (730)	2400						

Observations : (1) MVL 05/23 au sud et 08/26 sur clairance.

	70 kt	85 kt	100 kt	115 kt	130 kt	160 kt	185 kt
FAF - MAPT	5.5 NM	4 min 43	3 min 53	3 min 18	2 min 52	2 min 32	2 min 04
VSP (ft/min)		370	450	525	605	685	845

APPROCHE AUX INSTRUMENTS CAT. A B C

COGNAC CHATEAUBERNARD AD 2 LFBG MIL N RNP RWY23

ALT AD : 103. **DTHR : 100 (4 hPa)**

16 JUN 22

ATIS : COGNAC 386.625 (*)

APP : COGNAC Approche 132.450 142.450 (*) 387.300 (*)

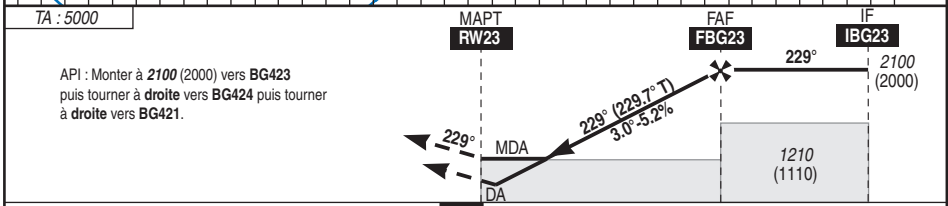
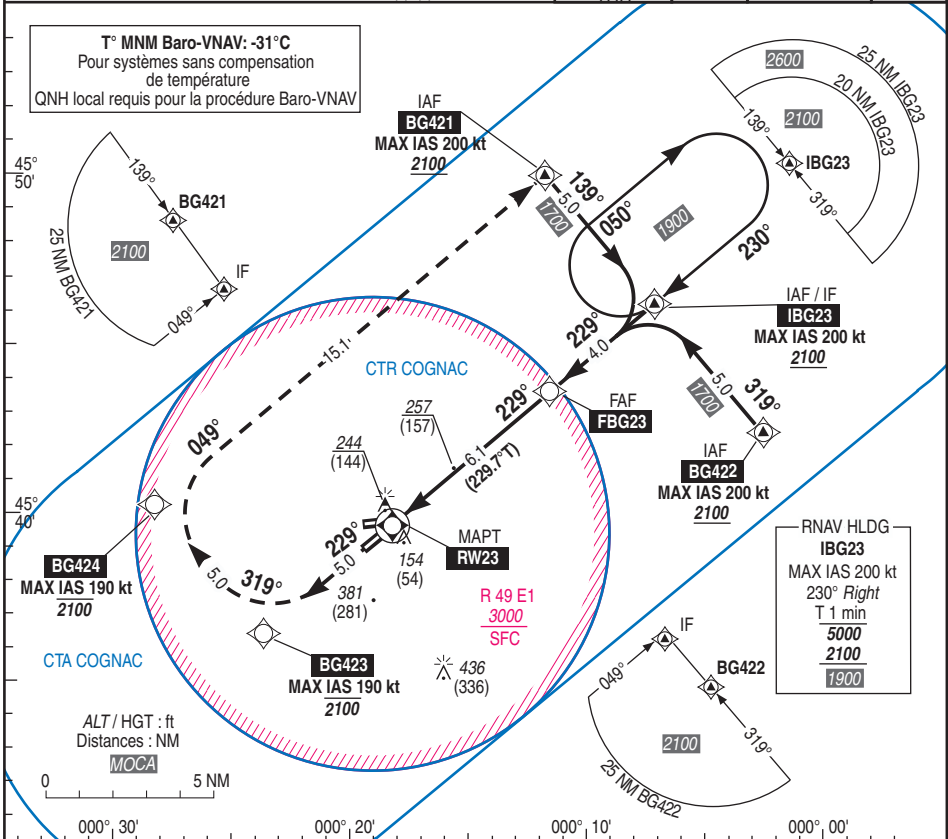
TWR : COGNAC Tour 120.075 122.100 253.200 (*) (*) Réserve MIL

ALS CODE
A400 M ONLY
CZC-9DC
THR

RNP
APCH

EGNOS
Ch 90857
E23A
RDH/TCH : 51

VAR
0°E
(20)



DTHR ← (NM) 0 6.1 10.1

MNM AD : distances verticales en pieds, RVR et VIS en mètres REF HGT : ALT DTDR

CAT	LPV			LNAV / VNAV			LNAV			MVL (1)		DIST RW23				
	DA (H)	RVR	OCH	DA (H)	RVR	OCH	MDA (H)	RVR	OCH	MDA (H)	VIS	NM	2	3	4	5
A	300 (200)		184	380 (280)	1300	274				680 (580)	1500					
B	300 (200)	1200	196	390 (290)	1400	286	510 (410)	1500	403	680 (580)	1600					
C	310 (210)		204	400 (300)	1400	294		1900		830 (730)	2400					

(HGT) (690) (1010) (1320) (1640)

Observations : (1) MVL 05/23 au sud et 08/26 sur clairance.

	70 kt	85 kt	100 kt	115 kt	130 kt	145 kt	160 kt
FAF - MAPT	6.1 NM	5 min 14	4 min 18	3 min 40	3 min 11	2 min 49	2 min 17
VSP (ft/min)	370	450	530	610	690	770	850

DIRCAM

AMDT 07/22 CHG : Renommage.

©

16 JUN 22

RNP RWY 23

RMK	MAG VAR 2020 0,4°E										Ref NAVAID :-		
	Leg sequence	Path Terminator	Waypoint Identification	Fly Over	Direction MAG (°)	Direction True (°)	Distance (NM)	Turn direction	MMM Altitude (FL or AMSL ft)	MAX Altitude (FL or AMSL ft)	MAX IAS (kt)	Vertical angle (°) / TCH (m)	Nav Spec
	HLDG		IBG23										RNAV 1 / RNP APCH
	INA BG421	IF	BG421										RNAV 1 / RNP APCH
		TF	IBG23		139	139,7	5,0		2100	200			RNAV 1 / RNP APCH
	INA BG422	IF	BG422										RNAV 1 / RNP APCH
		TF	IBG23		319	319,9	5,0		2100	200			RNAV 1 / RNP APCH
		IF	IBG23						2100	200			RNAV 1 / RNP APCH
		TF	FBG23		229	229,8	4,0		2100	2100			RNP APCH
		TF	RW23	yes	229	229,7	6,1					-3,0° / 15,5	RNP APCH
		TF	BG423		229	229,7	5,0						RNP APCH
		TF	BG424		319	319,7	5,0			190			RNP APCH
		TF	BG421		049	49,6	15,1			200	2100		RNP APCH

16 JUN 22

Input data

Operation Type	0
SBAS Provider	1
Airport Identifier	LFBG
Runway	23
Runway Direction	0
Approach Performance Designator	0
Route Indicator	
Reference Path Data Selector	0
Reference Path Identifier	E23A
LTP/FTP Latitude	453940.5400N
LTP/FTP Longitude	0001810.0510W
LTP/FTP Ellipsoidal Height (metres)	76.9
FPAP Latitude	453854.5260N
Delta FPAP Latitude (seconds)	-46.0140
FPAP Longitude	0001927.3420W
Delta FPAP Longitude (seconds)	-77.2910
Threshold Crossing Height	15.5
TCH Units Selector	1
Glidepath Angle (degrees)	3.00
Course Width (metres)	105.00
Length Offset (metres)	48
HAL (metres)	40.0
VAL (metres)	35.0

Output data

Data Block	10 07 02 06 0C 17 00 00 01 33 32 05 F8 7E 98 13 FA BB DE FF 01 17 84 98 FE 2A A4 FD 36 81 2C 01 64 06 C8 AF 5A 4F 41 26
Calculated CRC Value	5A4F4126

Required Additional Data

ICAO Code	LF
LTP/FTP Orthometric Height (metres)	30.4
FPAP Orthometric Height (metres)	30.4

