

ATIS : 140.075

APP : DAX Approche 122.050 335.775

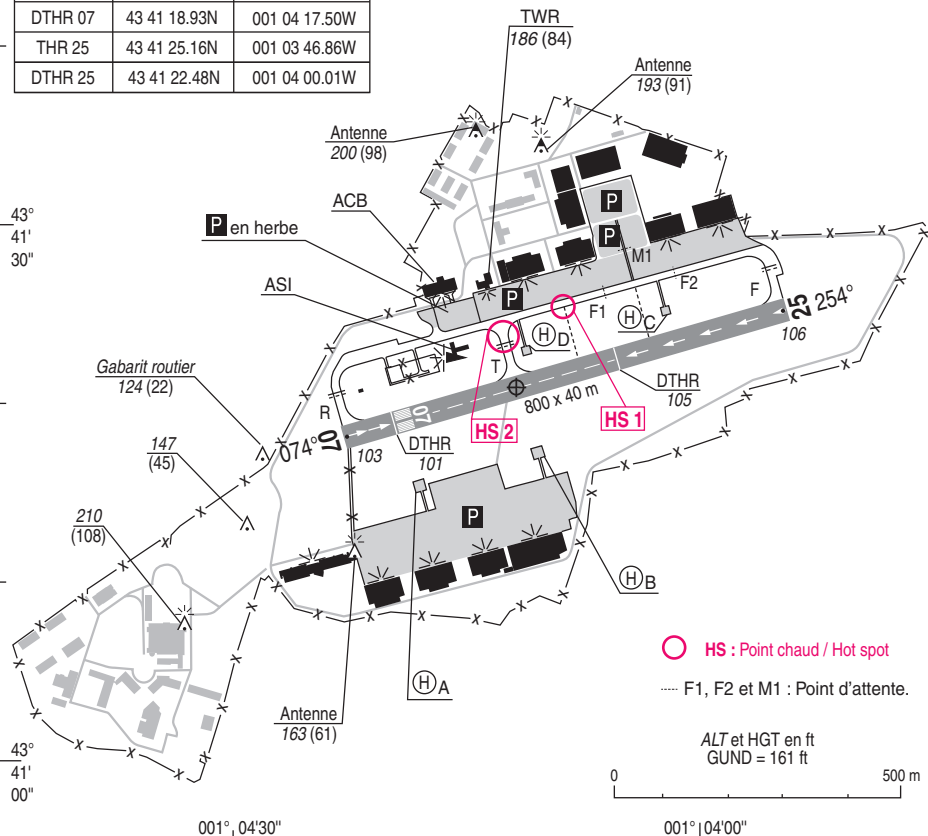
SOL : DAX Sol : 121.775

TWR : 118.325 336.550

BRIA BORDEAUX ☎ 05.57.92.60.84

VAR
0°
(20)

TYPE	LATITUDE	LONGITUDE
THR 07	43 41 18.15N	001 04 21.33W
DTHR 07	43 41 18.93N	001 04 17.50W
THR 25	43 41 25.16N	001 03 46.86W
DTHR 25	43 41 22.48N	001 04 00.01W



RWY	BALISAGE		DISTANCES DECLAREES				NAT.	RESI.	MINIMUMS TKOF (RVR en m)			
	APPROCHE	PISTE	TORA	TODA	ASDA	LDA			CAT A	CAT B	CAT C	CAT D
07	NIL	BI	800	800	800	710	Revêtue	-	-	-	-	
25 (1)	NIL	BI	800	800	800	494	14 F/C/W/T	-	-	-	-	

(1) : Absence de marques d'identification de piste

ATTENTION PARTICULIERE :

HS 1 : Distance de roulage très courte entre le point d'attente et le PRKG Nord

HS 2 : TWY d'entrée et de sortie de RWY

BALISAGE :

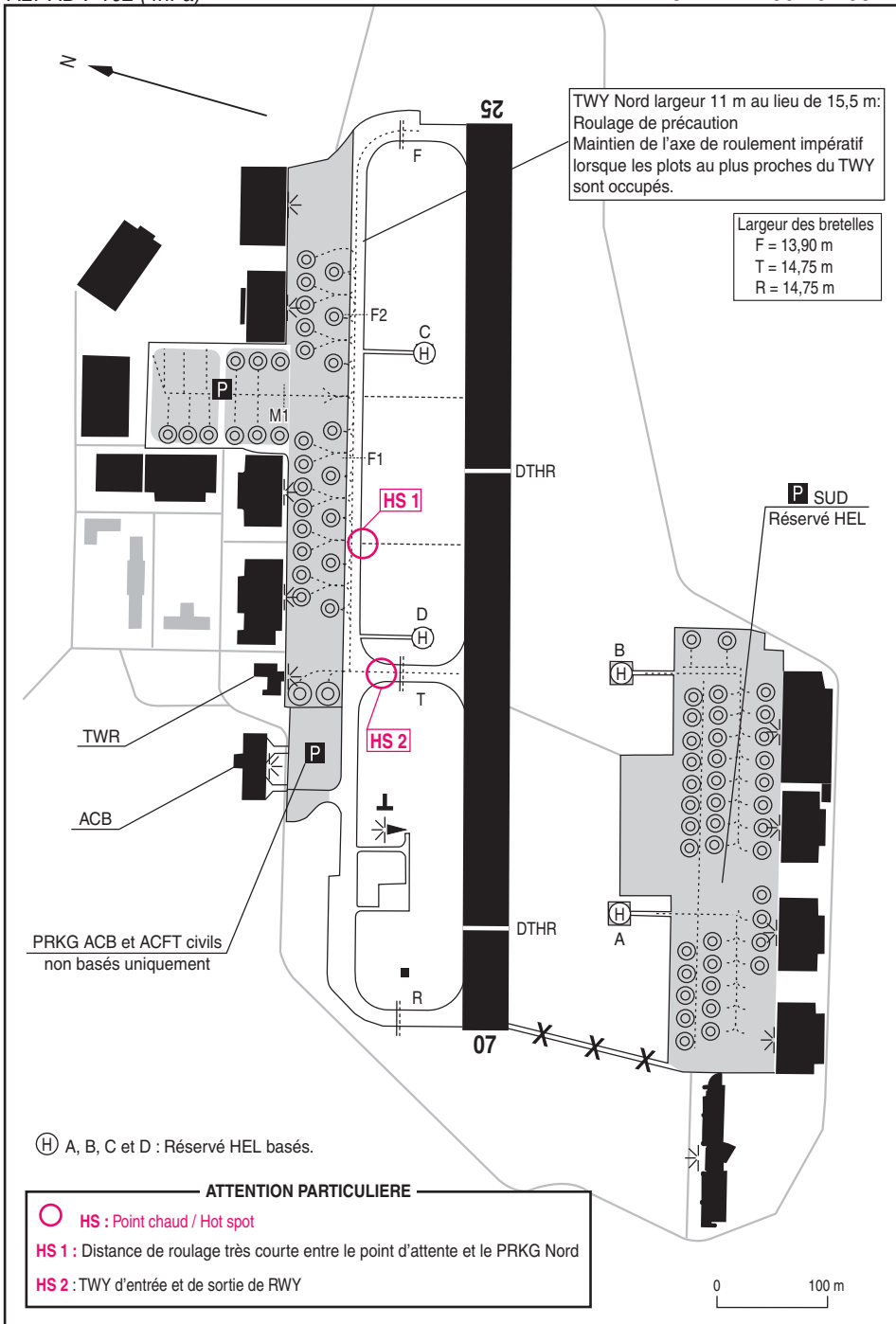
- Extrémités RWY25 : 06 feux rouges
- RWY : balisage latéral BI blanc, espacement 50m
- TWY : balisage latéral bleu
- Feux ABN/IBN : O/R 15 min
- APP et FATO : 12 feux omni jaunes sur A et B
- Hangars balisés de nuit : O/R 1h

OBSERVATIONS :

- VFR de nuit et CAM V de nuit non agréé.
- Atterrissage et décollage interdits en dehors des pistes.
- Roulage interdit en dehors des voies de circulation sauf pour les aéronefs à voilure tournante.
- LUN/VEN : activité intense ACFT et HEL.

ALT AD : 102 (4hPa)

16 MAY 24



TWY Nord largeur 11 m au lieu de 15,5 m:
Roulage de précaution
Maintien de l'axe de roulement impératif
lorsque les plots au plus proches du TWY
sont occupés.

Largeur des bretelles
F = 13,90 m
T = 14,75 m
R = 14,75 m

P SUD
Réservé HEL

PRKG ACB et ACFT civils
non basés uniquement

(H) A, B, C et D : Réservé HEL basés.

ATTENTION PARTICULIERE

- HS : Point chaud / Hot spot
- HS 1** : Distance de roulage très courte entre le point d'attente et le PRKG Nord
- HS 2** : TWY d'entrée et de sortie de RWY