

# CARTE D'AERODROME

Usage restreint

## ETAIN ROUVRES

### AD 2 LFQE MIL A

ALT AD : 760 (28 hPa)

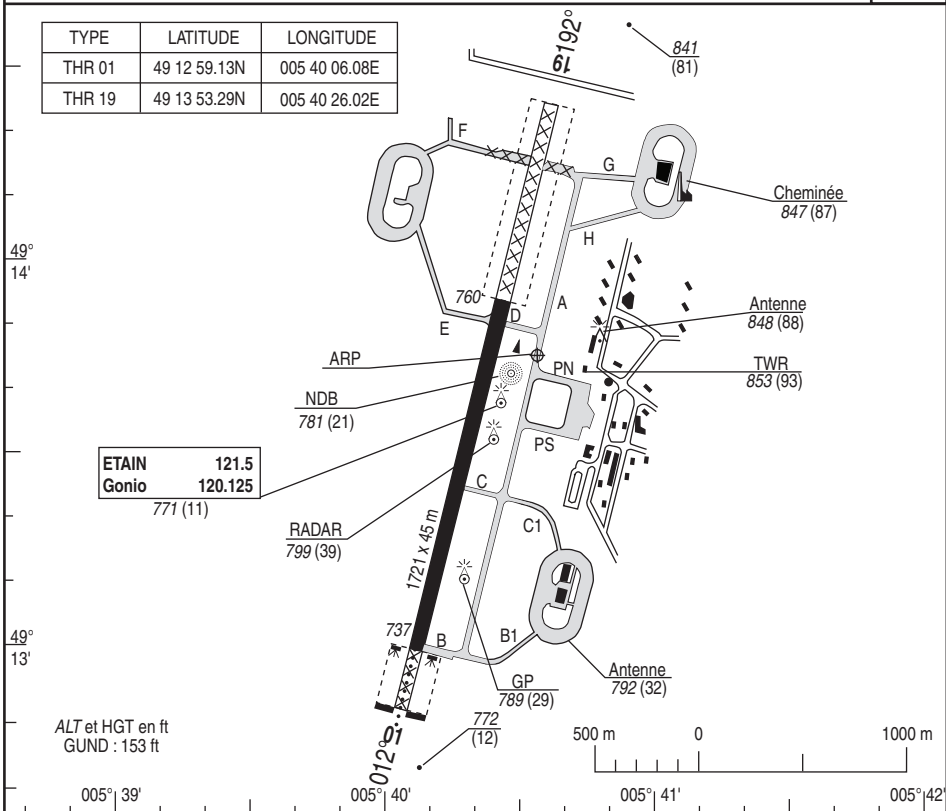
25 MAR 21

49 13 45N - 005 40 34E

GND : ETAIN Sol 138.1  
 AVT : H24 préavis 24 H carburant : F34-O135-O150-O155-H615-C629  
 HOR ATS activable H 24 activité réelle connue par ETAIN  
 APP O/R ou RAI 120.125  
 LUN/JEU : 0700-1600 VEN : 0700-1100 HN O/R avant 1100  
 SAM/DIM/JF:O/R le dernier jour ouvrable avant 1100. (ETE -1H)

BDP/BIA : HOR ATS ☎ 03.29.87.82.39  
 (PNIA) : 863.552.8239  
 BRIA H24 ☎ 01.48.62.53.14

VAR  
 2°E  
 (20)



RWY	BALISAGE		DISTANCES DECLAREES				NAT.	MINIMUMS TKOF (RVR en m)			
	APPROCHE	PISTE	TORA	TODA	ASDA	LDA		RESI.	CAT A	CAT B	CAT C
01	HI axiale 420m	HI	1721	2676	1721	1721	Revêtue	550*	550*		
19	NIL	HI	1721	1996	1721	1721	22 F/C/W/T	550*	550*		

#### CONSIGNES RECOMMANDEES POUR UN DEPART IFR

RWY 01 : Monter à 4.1% RM 012° jusqu'à 860 (100)(1), puis monter jusqu'à 1800 (1040), puis route directe en montée jusqu'à l'altitude minimale de sécurité en route.

RWY 19 : Monter à 4.6% RM 192° jusqu'à 790 (30)(2), puis monter jusqu'à 1800 (1040), puis route directe en montée jusqu'à l'altitude minimale de sécurité en route.

- (1) Pente théorique de montée : obstacle le plus pénalisant : végétation de 841 ft situé à 529 m de la DER, 284 m à droite de l'axe.
- (2) Pente théorique de montée : obstacle le plus pénalisant : végétation de 772 ft situé à 201 m de la DER, 127 m à gauche de l'axe.

BALISAGE :  
 SEUILS : HI TWY : BI RWY HI : feux à éclats en 01.

OBSERVATIONS :  
 PLN obligatoire à l'arrivée : Hors horaires ATS pour les ACFT basés et H24 pour les ACFT non basés.  
 \* Inutilisable hors piste et TWY.  
 \* 800 m de nuit.

# MOUVEMENTS A LA SURFACE

**ETAIN ROUVRES**

AD 2 LfqE MIL A 01

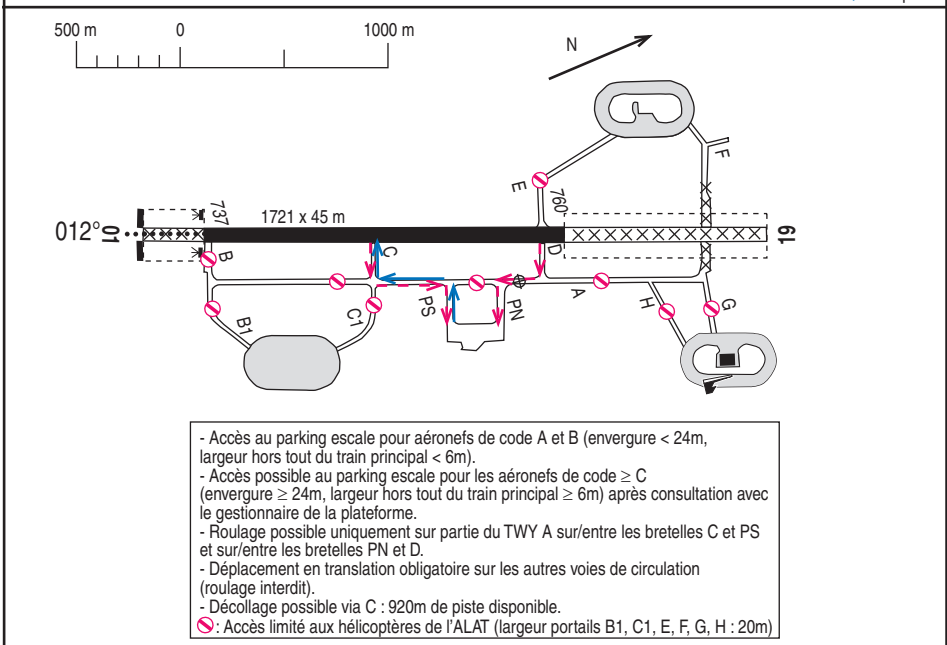
ALT AD : 760 (28 hPa)

01 MAR 18

49 13 45N - 005 40 34E

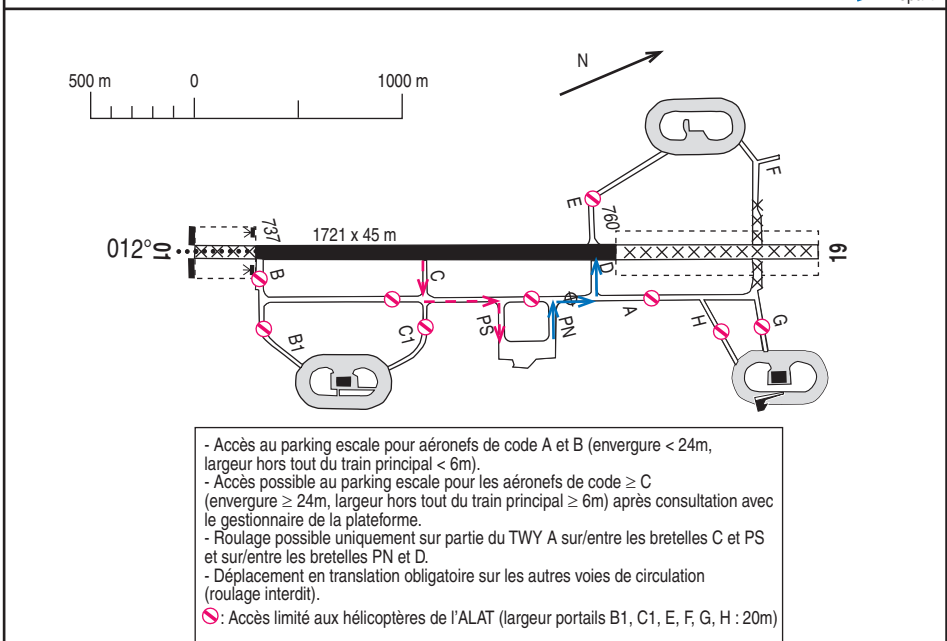
**Configuration NORD :**  
Piste 01 en service

---> : Arrivée  
---> : Départ



**Configuration SUD :**  
Piste 19 en service

---> : Arrivée  
---> : Départ



05 DEC 19

## POINTS / REPERES ESSENTIELS DES PROCEDURES

Identification	Coordonnées <i>Coordinates</i>	RNAV	CONV	SID STAR	IAC
ETN	49°13'42,9" N 005°40'28,1" E		X		X
RW01	49°12'59,13" N 005°40'06,08" E	X			X
RW19	49°13'53,29" N 005°40'26,02" E	X			X
FAF LOC 01	49°08'05,8" N 005°38'18,4" E		X		X
FAF NDB Z 01	49°08'07,1" N 005°38'11,0" E		X		X
FE19Y	49°15'49,8" N 005°41'09,0" E	X			X
FE19Z	49°19'02,7" N 005°42'20,2" E	X			X
FQE01	49°08'03,8" N 005°38'17,6" E	X			X
IF ILS ou LOC 01	49°05'22,6" N 005°37'18,6" E		X		X
IF NDB Z 01	49°05'25,0" N 005°37'05,0" E		X		X
IE19Y	49°18'44,7" N 005°42'13,5" E	X			X
IE19Z	49°22'55,8" N 005°43'46,4" E	X			X
QE400	49°02'14,0" N 005°36'09,6" E	X			X
QE401	49°16'52,2" N 005°41'32,0" E	X			X
QE402	49°18'02,3" N 005°34'06,4" E	X			X
QE403	49°11'43,4" N 005°31'47,8" E	X			X
QE404	49°03'23,8" N 005°28'46,1" E	X			X
QE410	49°13'55,2" N 005°34'10,1" E	X			X
QE411	49°23'59,0" N 005°37'04,7" E	X			X
QE421	49°16'32,0" N 005°36'41,8" E	X			X
QE422	49°19'26,8" N 005°37'46,0" E	X			X
QE425	49°11'56,7" N 005°39'43,1" E	X			X



# APPROCHE AUX INSTRUMENTS CAT. A B

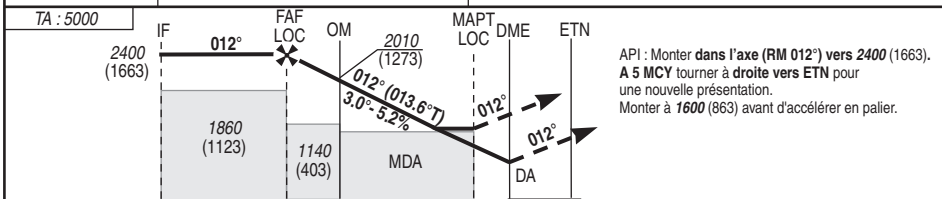
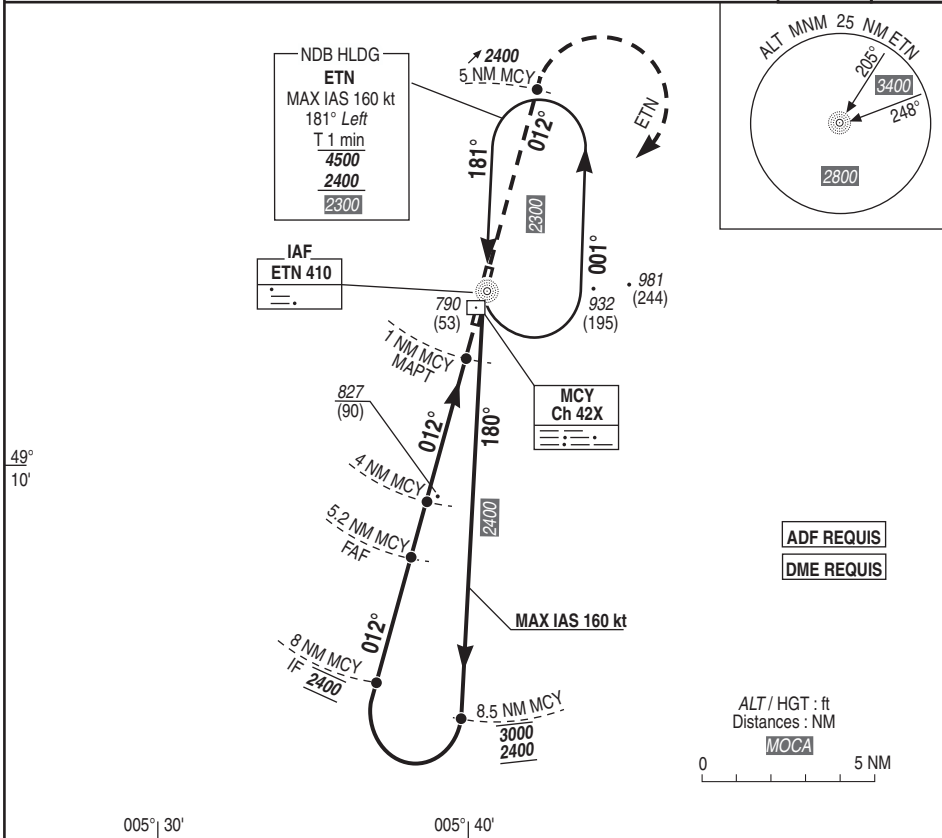
ALT AD : 760 , THR : 737 (27 hPa)

25 MAR 21

**ETAIN ROUVRES**  
AD 2 LFQE MIL B  
ILS ou LOC RWY01

APP : ETAIN Approche 120.125 374.125 (O/R)  
TWR : ETAIN Tour 118.950  
GND : ETAIN Sol 138.100

<b>ILS + DME</b>	VAR
<b>MCY 110.5</b>	2°E
RDH : 56	(20)



→ THR (NM) 7.8    5    3.8    0.8  
→ DME (NM) 8    5.2    4    1

MNM AD : distances verticales en pieds, RVR et VIS en mètres REF HGT : ALT THR

CAT	ILS (1)			LOC (1)			MVL	LOC DME MCY					
	DA (H)	RVR	OCH	MDA (H)	RVR	OCH	MDA (H)	VIS	NM	5	4	3	2
A			183	1080 (340)	1500	336	1230 (500)	1500	ALT	2330	2010	1690	1380
B	990 (250)	1300	195	1080 (340)	1500	336	1280 (540)	1600	(HGT)	(1593)	(1273)	(953)	(643)

Observations : (1) minima majorés.

	70 kt	80 kt	90 kt	100 kt	110 kt	120 kt	130 kt
OM - THR	3.8 NM	2 min 15	2 min 51	2 min 32	2 min 17	2 min 04	1 min 45
FAF - MAPT	4.2 NM	3 min 36	3 min 09	2 min 48	2 min 31	2 min 17	1 min 56
VSP (ft/min)	370	425	475	530	585	635	690

# APPROCHE AUX INSTRUMENTS CAT. A B

ALT AD : 760 , THR : 737 (27 hPa)

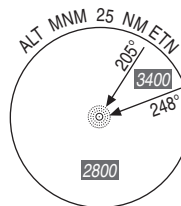
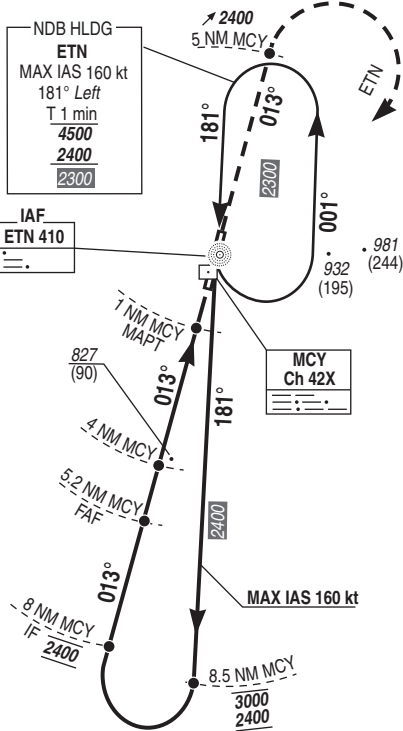
25 MAR 21

**ETAIN ROUVRES**  
AD 2 LFQE MIL C  
NDB Z RWY01

APP : ETAIN Approche 120.125 374.125 (O/R)  
TWR : ETAIN Tour 118.950  
GND : ETAIN Sol 138.100

VAR  
2°E  
(20)

**DME REQUIS**



49°  
10'

ALT / HGT : ft  
Distances : NM

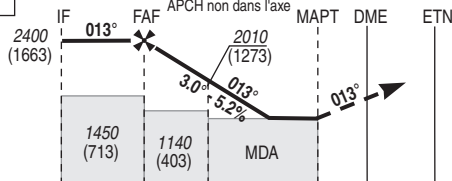
MOCA

0 5 NM

005° 30'

005° 40'

TA : 5000



API : Monter RDL 013° ETN (RM 013°) vers 2400 (1663). A 5 NM MCY tourner à droite vers ETN pour une nouvelle présentation. Monter à 1600 (863) avant d'accélérer en palier.

→ THR (NM) 7.8  
→ DME (NM) 8

5  
5.2

3.8  
4

0.8  
1

MNM AD : distances verticales en pieds, RVR et VIS en mètres

REF HGT : ALT THR

CAT	NDB DME (1)			MVL		DME MCY				
	MDA (H)	RVR	OCH	MDA (H)	VIS	NM	5	4	3	2
A				1230 (500)	1500	ALT	2330	2010	1690	1380
B	1080 (340)	1500	336	1280 (540)	1600	(HGT)	(1593)	(1273)	(953)	(643)

Observations : (1) minima majorés.

		70 kt	80 kt	90 kt	100 kt	110 kt	120 kt	130 kt
FAF THR	5.0 NM	4 min 17	3 min 45	3 min 20	3 min 00	2 min 44	2 min 30	2 min 18
VSP (ft/min)		370	425	475	530	585	635	690

DIRCAM

AMDT 04/21 CHG : VAR.

©

# APPROCHE AUX INSTRUMENTS CAT. A B

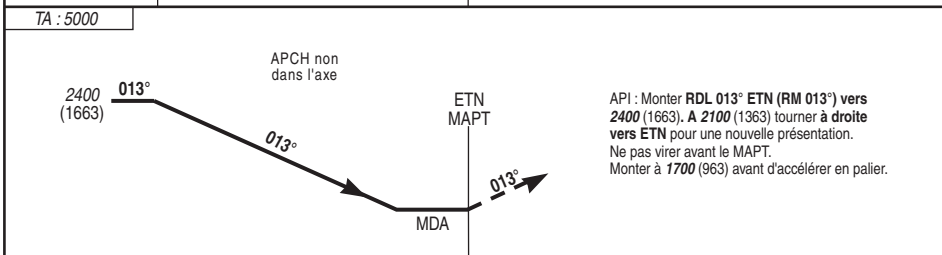
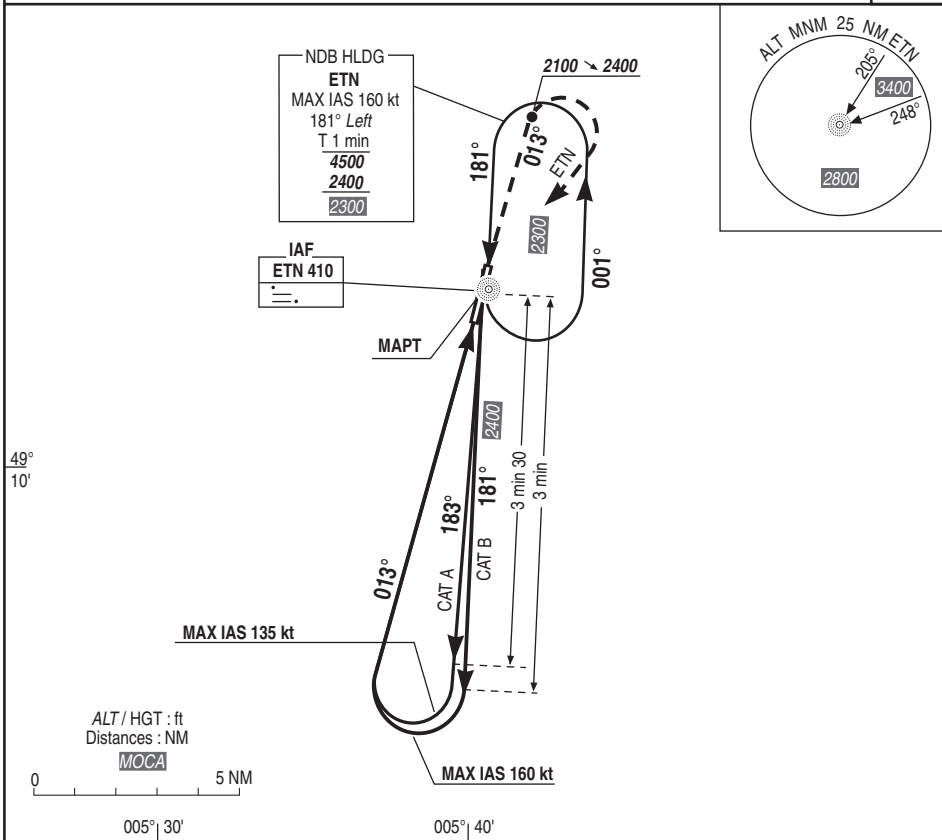
ALT AD : 760, THR : 737 (27 hPa)

25 MAR 21

**ETAIN ROUVRES**  
AD 2 LFQE MIL D  
NDB Y RWY01

APP : ETAIN Approche 120.125 374.125 (O/R)  
TWR : ETAIN Tour 118.950  
GND : ETAIN Sol 138.100

VAR  
2°E  
(20)



MNM AD : distances verticales en pieds, RVR et VIS en mètres REF HGT : ALT THR

CAT	NDB (1)		
	MDA (H)	RVR	OCH
A B	1690 (950)	4300	947

Observations : (1) obstacle base OCH hors cadre : Végétation 1388 (651).

# APPROCHE AUX INSTRUMENTS CAT. A B C

ALT AD : 760 , THR : 737 (26 hPa)

22 APR 21

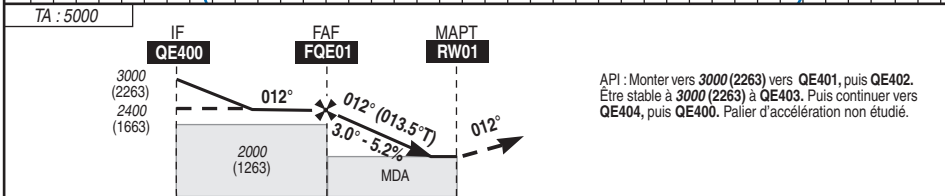
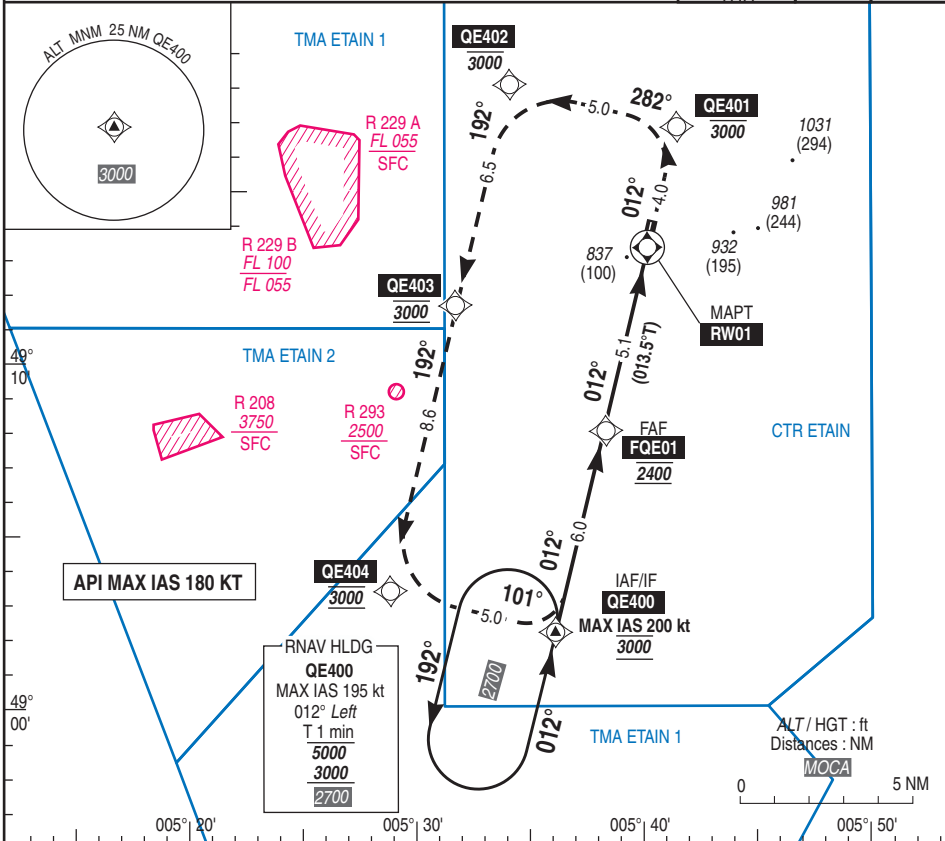
**ETAIN ROUVRES**  
AD 2 LFQE MIL E  
RNP RWY01

APP : ETAIN Approche 120.125 374.125 (O/R)  
TWR : ETAIN Tour 118.950  
GND : ETAIN Sol 138.100

ALS CODE  
A400 M ONLY  
1TY-E6U  
THR

RNP  
APCH

VAR  
2°E  
(20)



THR (NM) → 11.1 5.1 0

MNM AD : distances verticales en pieds, RVR et VIS en mètres REF HGT : ALT THR

CAT	LNAV			MVL		DIST RW01
	MDA (H)	RVR	OCH	MDA (H)	VIS	
A		1500		1230 (500)	1500	NM 5 4 3 2 1 ALT 2380 2060 1740 1420 1100 (HGT) (1643) (1323) (1003) (683) (363)
B	1100 (360)	1500	354	1280 (540)	1600	
C		2400		1430 (690)	2400	

Observations :

	70 kt	80 kt	100 kt	115 kt	130 kt	145 kt	185 kt
FAF - MAPT	5.1 NM	4 min 22	3 min 36	3 min 04	2 min 40	2 min 21	2 min 07
VSP (ft/min)		370	450	530	610	690	770



25 MAR 21

RNP RWY01													
RMK	MAG VAR 2020 2.0°E						REF NAVAID :-						
	Leg sequence	Path Terminator	Waypoint Identification	Fly Over	Direction MAG (°)	Direction True (°)	Distance (NM)	Turn direction	MNIM Altitude (FL or AMSL ft)	MAX Altitude (FL or AMSL ft)	MAX IAS (kt)	Vertical angle (°) / TCH (m)	NAV Spec
	HLDG		QE400										RNAV 1 / RNP APCH
		IF	QE400						3000	3000	200		RNAV 1 / RNP APCH
		TF	FQE01		012	013,5	6,0		2400	2400			RNP APCH
		TF	RW01	Yes	012	013,5	5,1					-3,0 / 15	RNP APCH
		TF	QE401		012	013,6	4,0			3000	180		RNP APCH
	APCH	TF	QE402		282	283,6	5,0			3000	180		RNP APCH
		TF	QE403		192	193,5	6,5		3000	3000	180		RNP APCH
		TF	QE404		192	193,5	8,6		3000	3000	180		RNP APCH
		TF	QE400		101	103,4	5,0		3000	3000	200		RNAV 1 / RNP APCH

# APPROCHE AUX INSTRUMENTS

CAT. A B

ALT AD : 760 (28 hPa), THR : 760

25 MAR 21

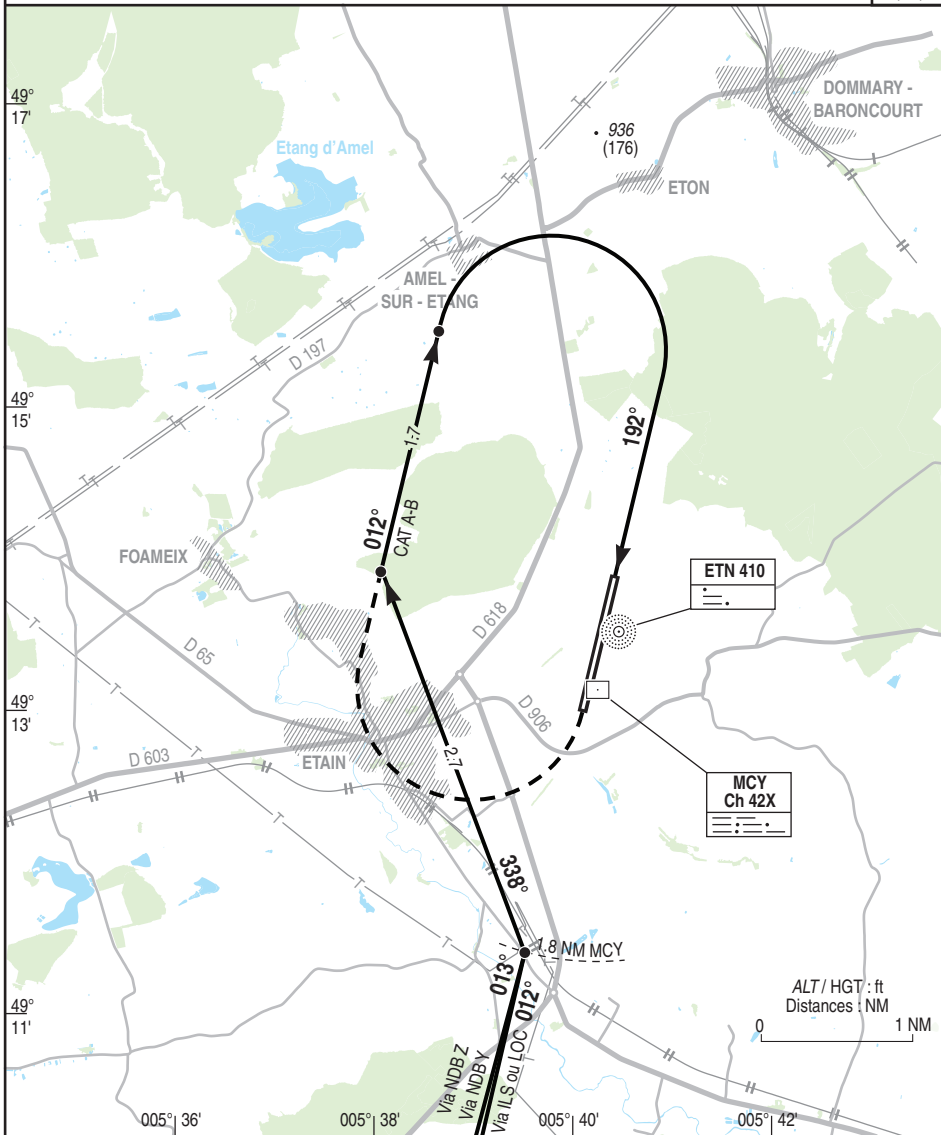
# ETAIN

AD 2 LQFE MIL F

VPT RWY19

APP : ETAIN Approche 120.125 374.125 (O/R)  
 TWR : ETAIN Tour 118.950  
 GND : ETAIN Sol 138.100

VAR  
 2°E  
 (20)



MNM AD : distances verticales en pieds, RVR et VIS en mètres

REF HGT : ALT AD

CAT	VPT NDB		VPT ILS et LOC NDB-DME	
	MDA (H)	VIS	MDA (H)	VIS
A			1240 (480)	1500
B	1690 (950)	4300	1260 (500)	1600

	80 kt	90 kt	100 kt	110 kt	120 kt	135 kt
2.7 NM	2 min 02	1 min 48	1 min 37	1 min 28	1 min 21	1 min 12
1.7 NM	1 min 16	1 min 08	1 min 01	0 min 56	0 min 51	0 min 45

Observations :

DIRCAM

AMDT 04/21 CHG : VAR, normalisation.

©

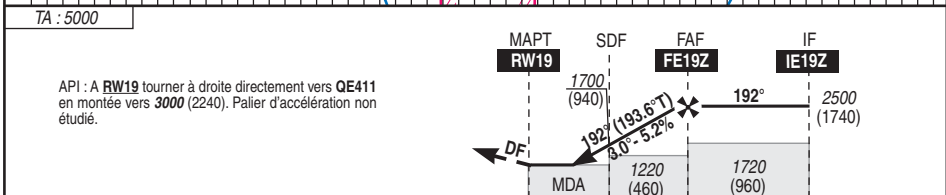
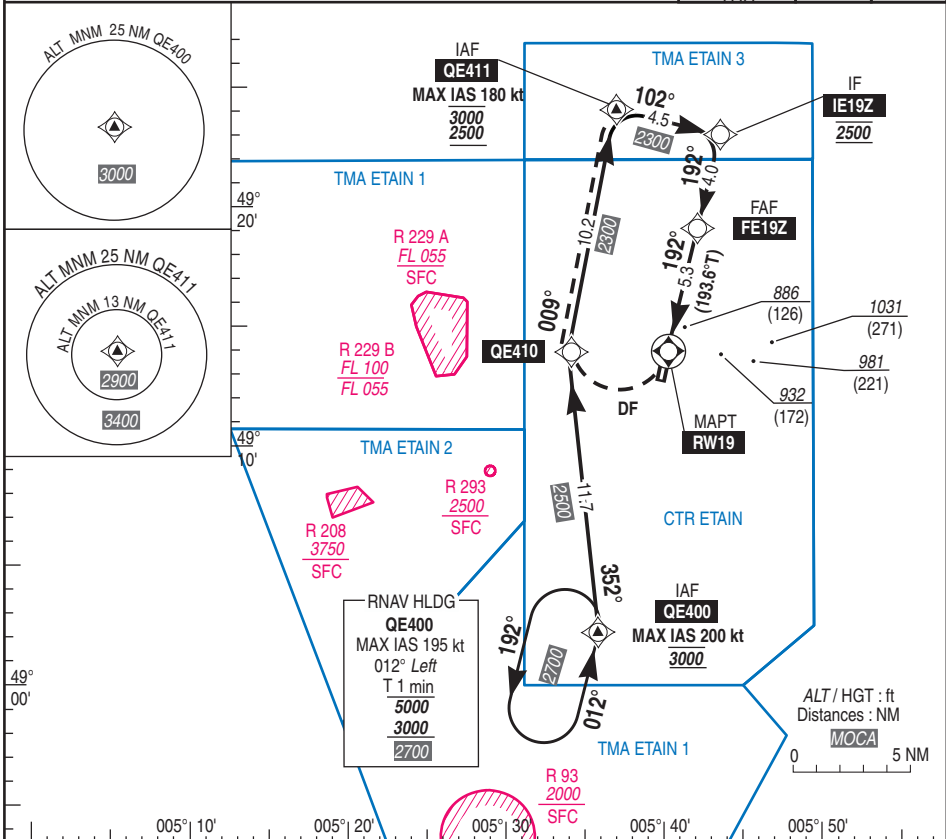
# APPROCHE AUX INSTRUMENTS CAT. A B C

ALT AD : 760 , THR : 760 (27 hPa)

22 APR 21

**ETAIN ROUVRES**  
AD 2 LFQE MIL G  
RNP Z RWY19

APP : ETAIN Approche 120.125 374.125 (O/R) TWR : ETAIN Tour 118.950 GND : ETAIN Sol 138.100	ALS CODE A400 M ONLY 2J2-0MW THR	RNP APCH	VAR 2°E (20)
---	---	-------------	--------------------



MNM AD : distances verticales en pieds, RVR et VIS en mètres REF HGT : ALT THR

CAT	LNAV			MVL		DIST RWY19				
	MDA (H)	RVR	OCH	MDA (H)	VIS	NM	2	3	4	5
A		1500		1230 (470)	1500	ALT	1450	1760	2080	2400
B	1140 (380)	1500	372	1280 (520)	1600	(HGT)	(690)	(1000)	(1320)	(1640)
C		1700		1430 (670)	2400					

Observations :

		70 kt	85 kt	100 kt	115 kt	130 kt	145 kt	160 kt
FAF - MAPT	5.3 NM	4 min 33	3 min 44	3 min 11	2 min 46	2 min 27	2 min 12	1 min 59
VSP (ft/min)		370	450	530	610	690	770	850

25 MAR 21

RNP Z RWY19													
RMK	MAG VAR 2020 2.0°E						REF NAVID :-						
	Leg sequence	Path Terminator	Waypoint Identification	Fly Over	Direction MAG (°)	Direction True (°)	Distance (NM)	Turn direction	MMN Altitude (FL or AMSL ft)	MAX Altitude (FL or AMSL ft)	MAX IAS (kt)	Vertical angle (°) / TCH (m)	NAV Spec
	HLDG		QE400										RNAV 1 / RNP APCH
		IF	QE400						3000	3000	200		RNAV 1 / RNP APCH
	INA QE400	TF	QE410		352	353.6	11.8						RNAV 1 / RNP APCH
		TF	QE411		009	010.7	10.3				180		RNAV 1 / RNP APCH
		TF	IE19Z		102	103.5	4.5		2500	2500			RNAV 1 / RNP APCH
	INA QE411	IF	QE411						2500	3000	180		RNAV 1 / RNP APCH
		TF	IE19Z		102	103.5	4.5		2500	2500			RNAV 1 / RNP APCH
		IF	IE19Z						2500	2500	180		RNAV 1 / RNP APCH
	APCH	TF	FE19Z		192	193.6	4.0						RNP APCH
		TF	RW19	Yes	192	193.6	5.3					-3.0 / 15	RNP APCH
		DF	QE411					R		3000	180		RNAV 1 / RNP APCH

# APPROCHE AUX INSTRUMENTS CAT. H



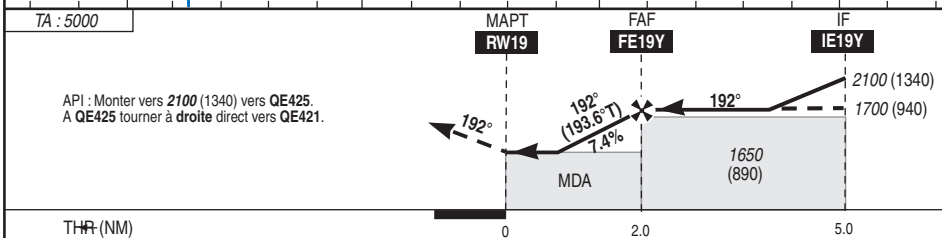
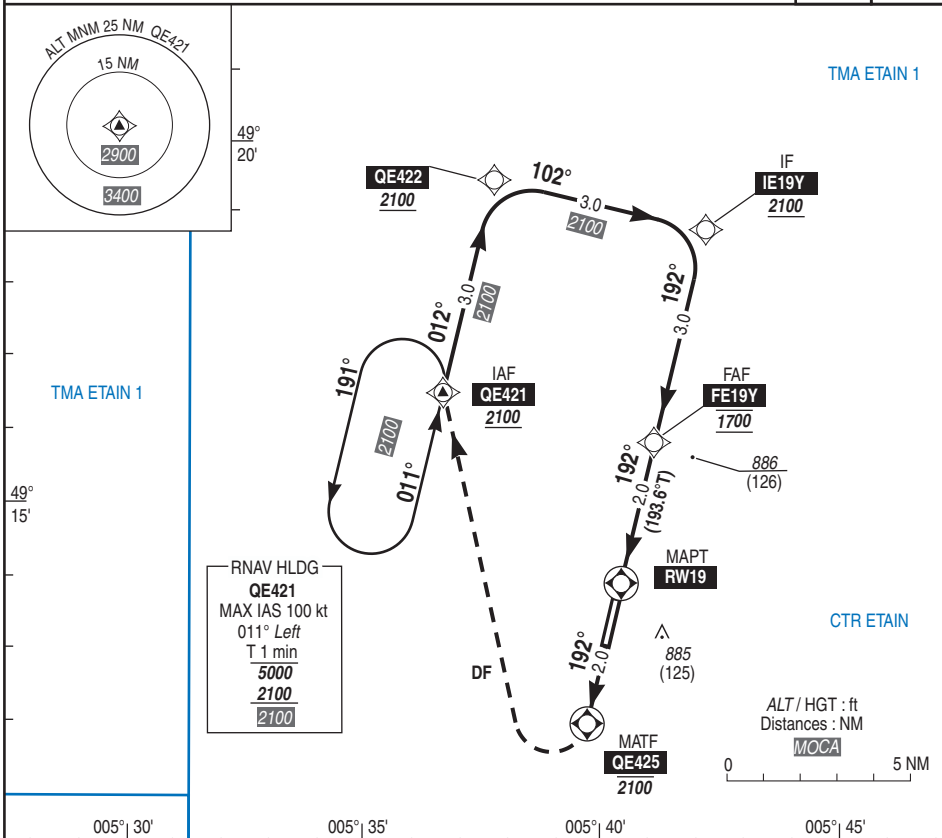
**ETAIN ROUVRES**  
AD 2 LFQE HEL 01  
RNP Y RWY19

ALT AD : 760 , THR : 760 (28 hPa)

25 MAR 21

APP : ETAIN Approche 120.125 374.125 (O/R)  
TWR : ETAIN Tour 118.950  
GND : ETAIN Sol 138.100

RNP APCH	VAR 2°E (20)
-------------	--------------------



THR (NM) REF HGT : ALT THR

MNM AD : distances verticales en pieds, RVR et VIS en mètres

CAT	LNAV			MVL		DIST RW19		
	MDAh (Hh)	RVR	OCH	MDAh (Hh)	VIS	NM	1	2
H	1140 (380)	1000	372	1140 (380)	1000	ALT (HGT)	1250 (490)	1700 (940)

Observations :

	70 kt	80 kt	90 kt
FAF - MAPT	2.0 NM	1 min 43	1 min 30
VSP (ft/min)	370	425	480

25 MAR 21

RNP Y RWY19													
RMK	Leg sequence	Path Terminator	Waypoint Identification	Fly Over	Direction MAG (°)	Direction True (°)	Distance (NM)	Turn direction	MAG VAR 2020 2.0°E			REF NAV AID :-	
									MMN Altitude (FL or AMSL ft)	MAX Altitude (FL or AMSL ft)	MAX IAS (kt)		Vertical angle (°) / TCH (m)
	HLDG		QE421										RNAV 1 / RNP APCH
		IF	QE421						2100				RNAV 1 / RNP APCH
	INA QE421	TF	QE422		012	013,5	3,0		2100				RNAV 1 / RNP APCH
		TF	IE19Y		102	103,5	3,0		2100				RNAV 1 / RNP APCH
		IF	IE19Y						2100				RNAV 1 / RNP APCH
		TF	FE19Y		192	193,6	3,0		1700	1700			RNP APCH
	APCH	TF	RW19	Yes	192	193,6	2,0					- 4,3 / 10,7	RNP APCH
		TF	QE425	Yes	192	193,6	2,0			2100			RNP APCH
		DF	QE421					R	2100				RNAV 1 / RNP APCH