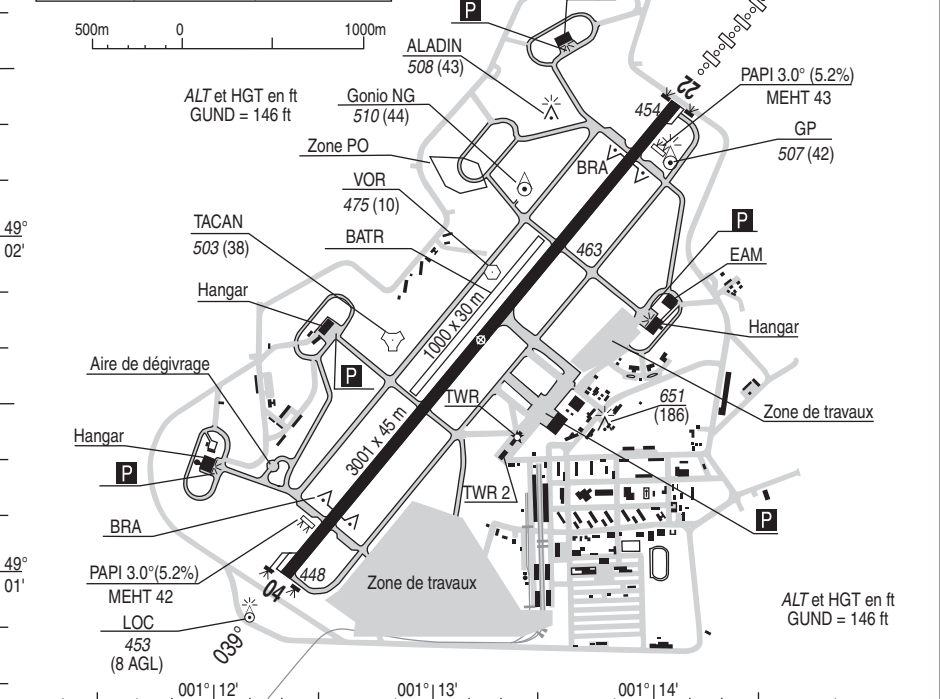


ATIS EVREUX : 138.225
 EVREUX SOL : 122.100 257.800
 AVT : HIV : Lun/Ven : 0500/1930 - (ETE : -1H)
 O/T : PPR 1H
 F34 - F35 - F18 (préavis 15 jours) / O135 - O138 - O150 - O156 - O159

BIA/BOB : HORS ATS ☎ 02.76.57.40.08
 862.105.40.08
 BRIA BORDEAUX ☎ 05.57.92.60.84

VAR
 1°E
 (20)

TYPE	LATITUDE	LONGITUDE
THR 04	49 01 05.93N	001 12 24.16E
THR 22	49 02 20.49N	001 13 58.87E



RWY	BALISAGE		DISTANCES DECLAREES				NAT.	MINIMUMS TKOF (RVR en m)			
	APPROCHE	PISTE	TORA	TODA	ASDA	LDA		RESI.	CAT A	CAT B	CAT C
04	NIL	HI axiale O/R	3001	3001	3001	3001	Revêtue	400	400	400	400
22	HI axiale 900m	HI axiale O/R	3001	3001	3001	3001	24 F/C/W/T	400	400	400	400

DEPARTS RECOMMANDEES POUR UN DEPART IFR

RWY 04 : Monter RM 039° à 5% jusqu'à 8 NM EVX (1), puis route directe en montée vers l'altitude de sécurité en route.
 RWY 22 : Monter RM 219° à 5% jusqu'à 9 NM EVX (1), puis route directe en montée vers l'altitude de sécurité en route.
 (1) : Pente ATS, si impossibilité de maintenir cette pente aviser l'ATC dès la mise en route.

BALISAGE :

Seuils : HI vert.
 Extrémités : HI rouge.
 Ligne axiale HI
 Rampe d'approche 900m RWY22
 RWY04/22 : Panneaux distances : 300m
 Feux bleus intersection RWY/TWY
 TXY non balisés

OBSERVATIONS :

CIV utilisable uniquement en cas d'application de plans particuliers.
 - ATS : Lun/Mer : 0700/1600 Jeu/Ven : 0700/1500
 Sam/Dim et JF : O/R avant 1400 le dernier jour ouvrable.
 - O/T : O/R avant 1400 la veille. ETE : -1 h.
 Présence possible BRA sur la piste (opposé)
 seuil QFU en service

MOUVEMENTS A LA SURFACE

Usage restreint

EVREUX FAUVILLE
AD 2 LFOE MIL A 01
49 01 43N-001 13 12E

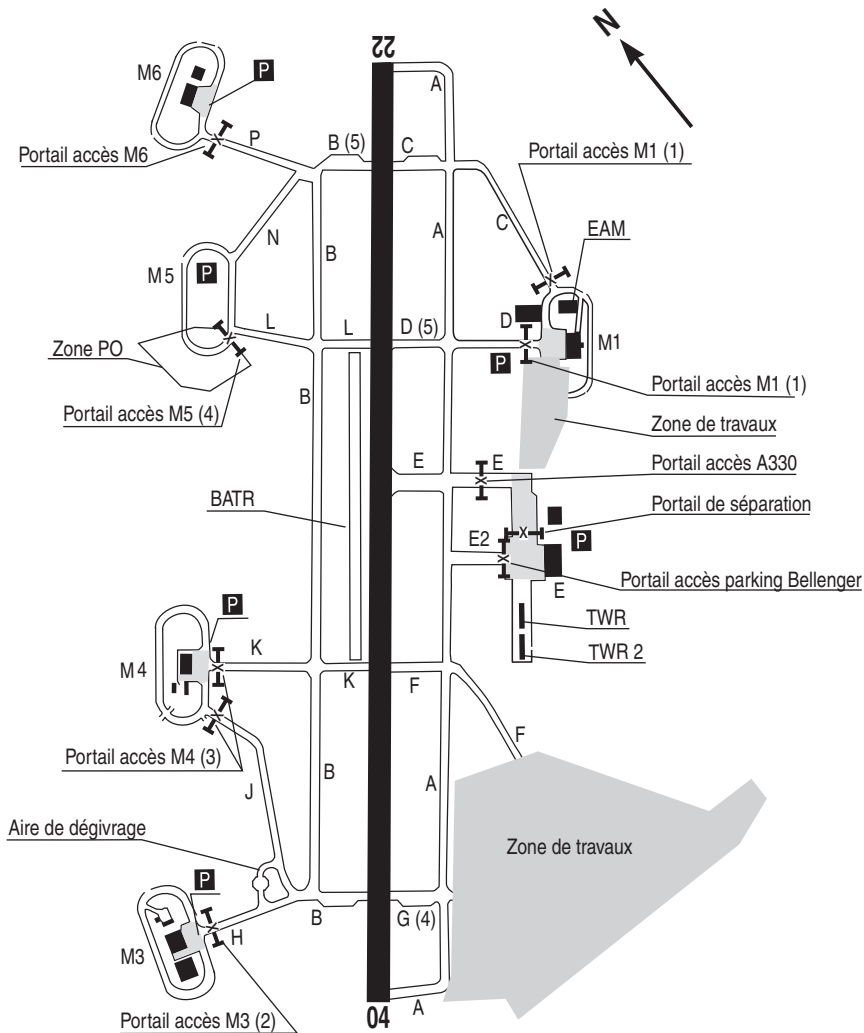
ALT AD : 465 (17 hPa)

15 JUL 21

ATIS EVREUX : 138.225
 EVREUX SOL : 122.100 257.800
 AVT : HIV : Lun/Ven : 0500/1930 - (ETE : -1H)
 O/T : PPR 1H
 F34 - F35 - F18 (préavis 15 jours) / O135 - O138 - O150 - O156 - O159

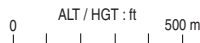
BIA/BOB : HORS ATS ☎ 02.76.57.40.08
 861.105.40.08
 BRIA BORDEAUX ☎ 05.57.92.60.84

VAR
 1°E
 (20)



Circulation au sol :

- (1) Portail accès M1 bretelles C et D. Distance axe TWY / portail 24m. ACFT autorisés (hors C160 et CN35) envergure ≤ 45m. Vitesse MAX 15 kts.
- (2) Portail accès M3 bretelle H. Distance axe TWY / portail 28m. ACFT autorisés (hors C160 et CN35) envergure ≤ 45m. Vitesse MAX 15 kts.
- (3) Portail accès M4 bretelle J. Distance axe TWY / portail 18m. ACFT autorisés (hors C160 et CN35) envergure ≤ 30m. Vitesse MAX 15 kts. Bretelle K. Distance axe TWY / portail 21m. ACFT autorisés (hors C160 et CN35) envergure ≤ 40m. Vitesse MAX 15 kts.
- (4) Bretelles B, D et G utilisables par ACFT basés excepté A 330-AUG.



EVREUX FAUVILLE
AD 2 LFOE MIL A 02

ALT AD : 465 (17 hPa)

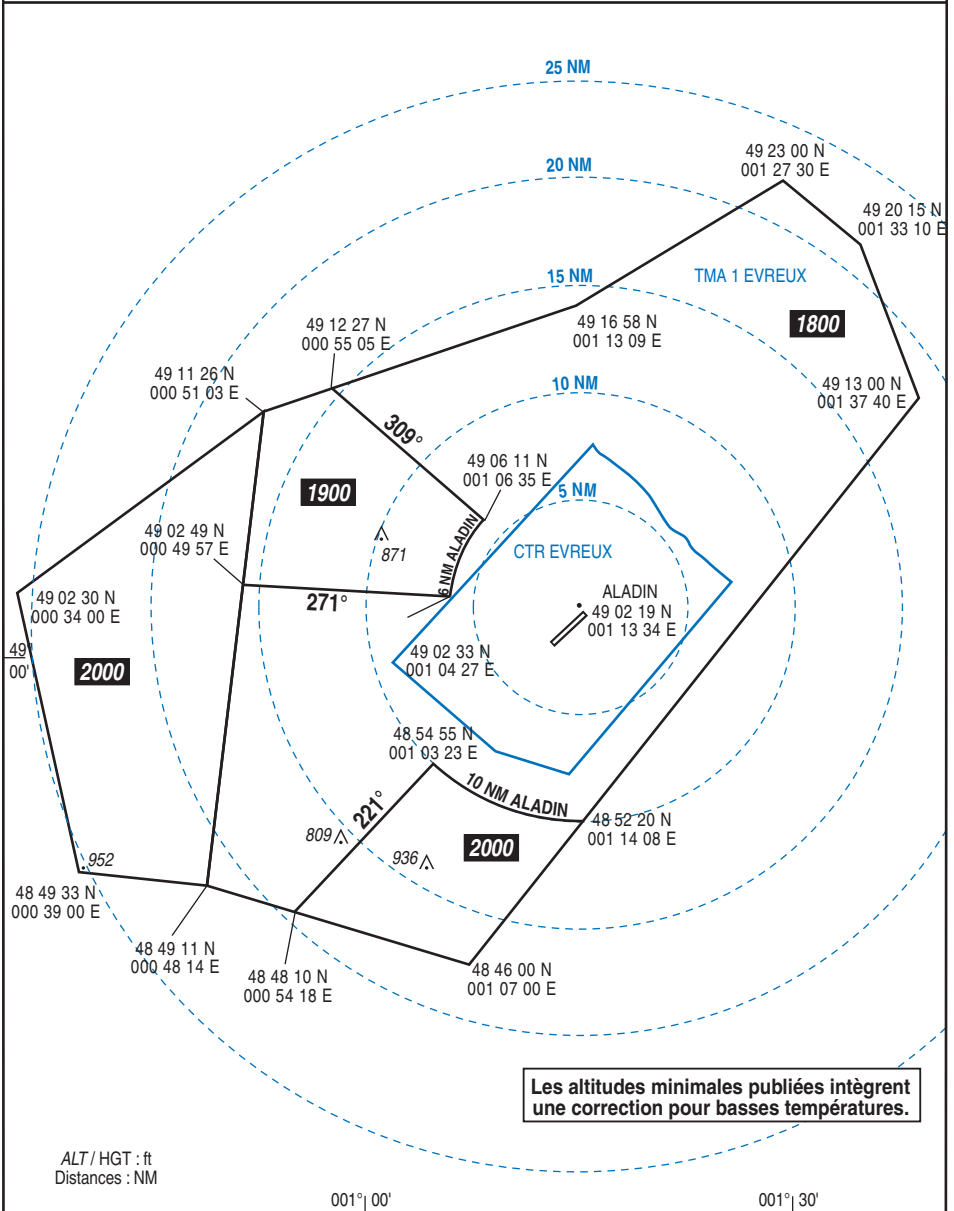
22 APR 21

Altitudes Minimales de Guidage

APP : 118.125 142.450 362.200
 TWR : 119.700 125.375 399.525

VAR
 1°E
 (20)

PANNE DE COM : Appliquer la réglementation nationale.



26 MAY 16

POINTS MESURÉS	LATITUDE	LONGITUDE
Seuils 04	49°01'06,00"N	001°12'24,25"E
Seuils 22	49°02'20,49 "N	001°13'58,87"E
STA M101	49°01'46,46"N	001°13'52,42"E
STA M102	49°01'48,34"N	001°13'52,46"E
STA M103	49°01'49,69"N	001°13'50,24"E
STA M104	49°01'50,72"N	001°13'49,70"E
STA M105	49°01'49,67"N	001°13'46,89"E
STA M106	49°01'45,97"N	001°13'45,50"E
STA M107	49°01'43,96"N	001°13'43,54"E
STA M108	49°01'52,57"N	001°13'57,99"E
STA M109	49°01'51,95"N	001°14'01,74"E
STA M110	49°01'49,91"N	001°14'03,94"E
STA M111	49°01'47,41"N	001°14'04,28"E
STA M201	49°01'09,98"N	001°13'07,51"E
STA M202	49°01'08,74"N	001°13'10,81"E
STA M215	49°01'08,85"N	001°13'00,78"E
STA EE1	49°01'31,16"N	001°13'27,14"E
STA M301	49°01'18,99"N	001°12'09,36"E
STA M302	49°01'16,97"N	001°12'07,15"E
STA M303	49°01'15,88"N	001°12'03,65"E
STA M304	49°01'16,07"N	001°12'00,05"E
STA M305	49°01'17,38"N	001°11'56,98"E
STA M306	49°01'19,68"N	001°11'55,15"E
STA M307	49°01'22,18"N	001°11'55,42"E
STA M308	49°01'24,66"N	001°11'54,84"E
STA M310	49°01'28,40"N	001°11'58,78"E
STA M311	49°01'30,43"N	001°12'01,00"E
STA M312	49°01'31,60"N	001°12'04,35"E
STA M313	49°01'31,32"N	001°12'08,12"E
STA M314	49°01'29,98"N	001°12'11,34"E
STA M315	49°01'27,72"N	001°12'12,99"E
STA M316	49°01'25,21"N	001°12'12,71"E
STA M401	49°01'38,35"N	001°12'28,75"E
STA M402	49°01'39,47"N	001°12'25,37"E
STA M403	49°01'41,44"N	001°12'22,95"E
STA M404	49°01'43,97 "N	001°12'22,74"E
STA M405	49°01'46,26"N	001°12'24,36"E
STA M406	49°01'48,72"N	001°12'25,11"E
STA M408	49°01'51,16"N	001°12'31,08"E
STA M409	49°01'52,62"N	001°12'34,01"E
STA M410	49°01'52,91"N	001°12'37,73"E
STA M411	49°01'51,92"N	001°12'41,22"E
STA M412	49°01'49,86"N	001°12'43,42"E

28 APR 16

POINTS MESURÉS	LATITUDE	LONGITUDE
STA M413	49°01'48,53"N	001°12'37,16"E
STA M414	49°01'47,35"N	001°12'43,75"E
STA M415	49°01'45,08"N	001°12'42,14"E
STA M416	49°01'40,02"N	001°12'35,70"E
STA M601	49°02'25,50"N	001°13'27,81"E
STA M602	49°02'26,15"N	001°13'24,12"E
STA M603	49°02'27,92"N	001°13'21,39"E
STA M604	49°02'30,37"N	001°13'20,24"E
STA M605	49°02'32,83"N	001°13'21,22"E
STA M606	49°02'34,66"N	001°13'24,01"E
STA M607	49°02'36,80"N	001°13'25,99"E
STA M608	49°02'37,89"N	001°13'28,91"E
STA M610	49°02'38,65"N	001°13'36,48"E
STA M611	49°02'37,98"N	001°13'40,26"E
STA M612	49°02'36,15"N	001°13'42,98"E
STA M613	49°02'33,69"N	001°13'44,05"E
STA M614	49°02'31,28"N	001°13'42,85"E
STA M615	49°02'29,39"N	001°13'40,25"E
STA M616	49°02'27,73"N	001°13'35,97"E
STA M617	49°02'29,90"N	001°13'34,00"E

05 NOV 20

POINTS / REPERES ESSENTIELS DES PROCEDURES

Identification	Coordonnées <i>Coordinates</i>	RNAV	CONV	SID STAR	IAC
EVX TACAN	49°01'42,7" N 001°12'50,5" E		X		X
EVX VOR	49°01'54,1" N 001°13'15,1" E		X		X
RW04	49°01'05,93" N 001°12'24,16" E	X			X
RW22	49°02'20,49" N 001°13'58,87" E	X			X
OLTAF	49°06'44,3" N 001°20'14,6" E		X		X
FAF LOC 22	49°05'56,7" N 001°18'34,1" E		X		X
FAF TACAN 04	48°57'17,4" N 001°08'08,6" E		X		X
FAF TACAN 22	49°05'48,4" N 001°18'52,1" E		X		X
FOE04	48°57'14,2" N 001°07'30,5" E	X			X
FOE22	49°06'11,0" N 001°18'52,4" E	X			X
IOE04	48°53'37,7" N 001°02'57,0" E	X			X
IOE22	49°09'47,0" N 001°23'28,3" E	X			X
OE401	48°49'18,7" N 001°06'45,7" E	X			X
OE402	48°49'47,1" N 000°58'06,7" E	X			X
OE403	48°55'18,7" N 000°55'48,8" E	X			X
OE406	49°05'41,9" N 001°18'15,2" E	X			X
OE407	49°09'51,5" N 001°10'39,2" E	X			X
OE421	49°14'06,5" N 001°19'39,4" E	X			X
OE422	49°13'36,5" N 001°28'22,5" E	X			X
OE426	48°57'44,3" N 001°08'08,6" E	X			X
OE427	49°01'53,9" N 001°00'33,8" E	X			X

APPROCHE AUX INSTRUMENTS CAT. A B C D

ALT AD : 465 , THR : 448 (17 hPa)

05 NOV 20

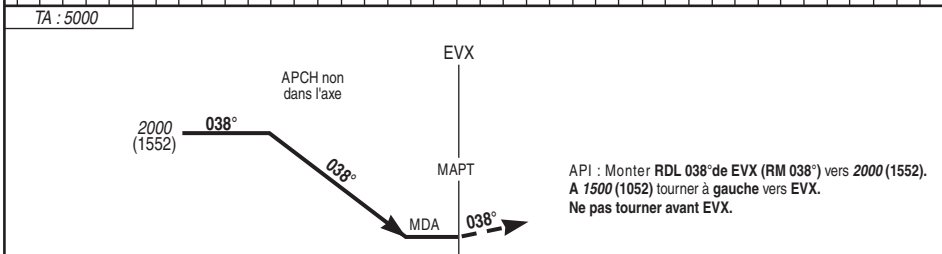
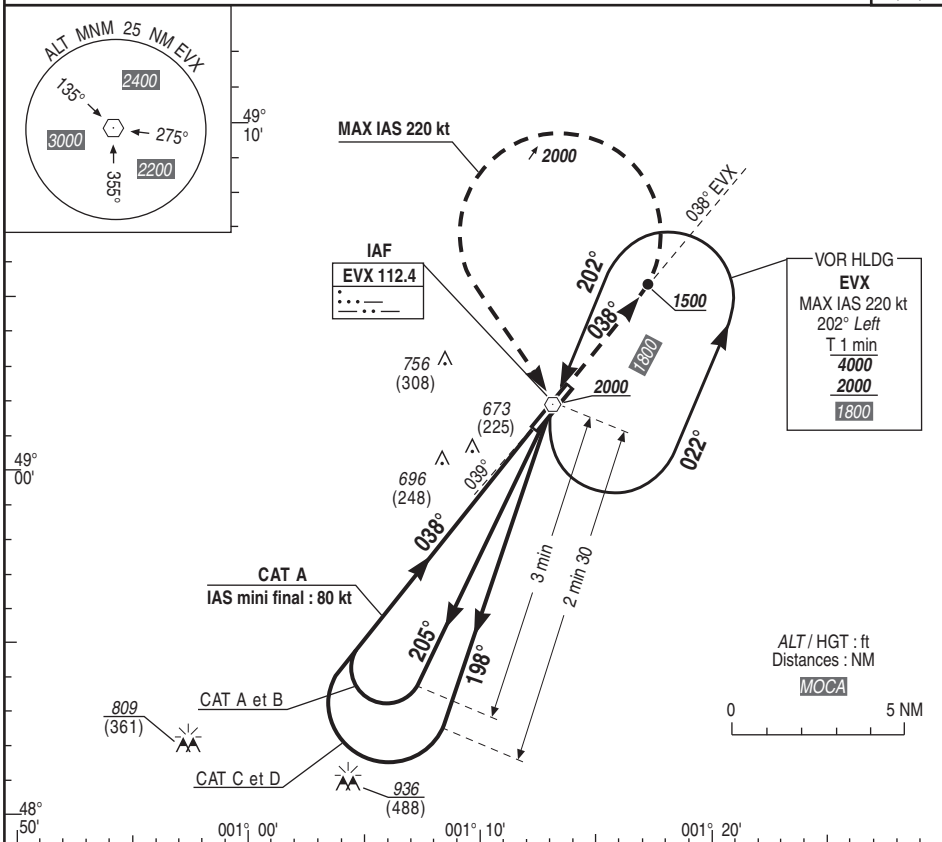
EVREUX FAUVILLE

AD 2 LFOE MIL B

VOR RWY04

ATIS : Evreux 138.225
APP : Evreux Approche 118.125 142.450 362.200
TWR : Evreux Tour 122.100 125.375 119.700 399.525

VAR
1°E
(20)



MNM AD : distances verticales en pieds, RVR et VIS en mètres

REF HGT : ALT THR

CAT	VOR			MVL	
	MDA (H)	RVR	OCH	MDA (H)	VIS
A	1020 (570)	2600	570	1020 (570)	2600
B	1020 (570)	2600	570	1020 (570)	2600
C	1110 (660)	3000	657	1110 (660)	3000
D	1110 (660)	3000	657	1170 (720)	3600

Observations :

DIRCAM

AMDT 13/20 CHG : Révision obstacles, VAR.

©

APPROCHE AUX INSTRUMENTS CAT. A B C D

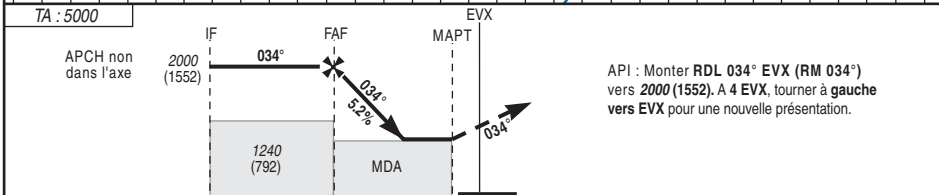
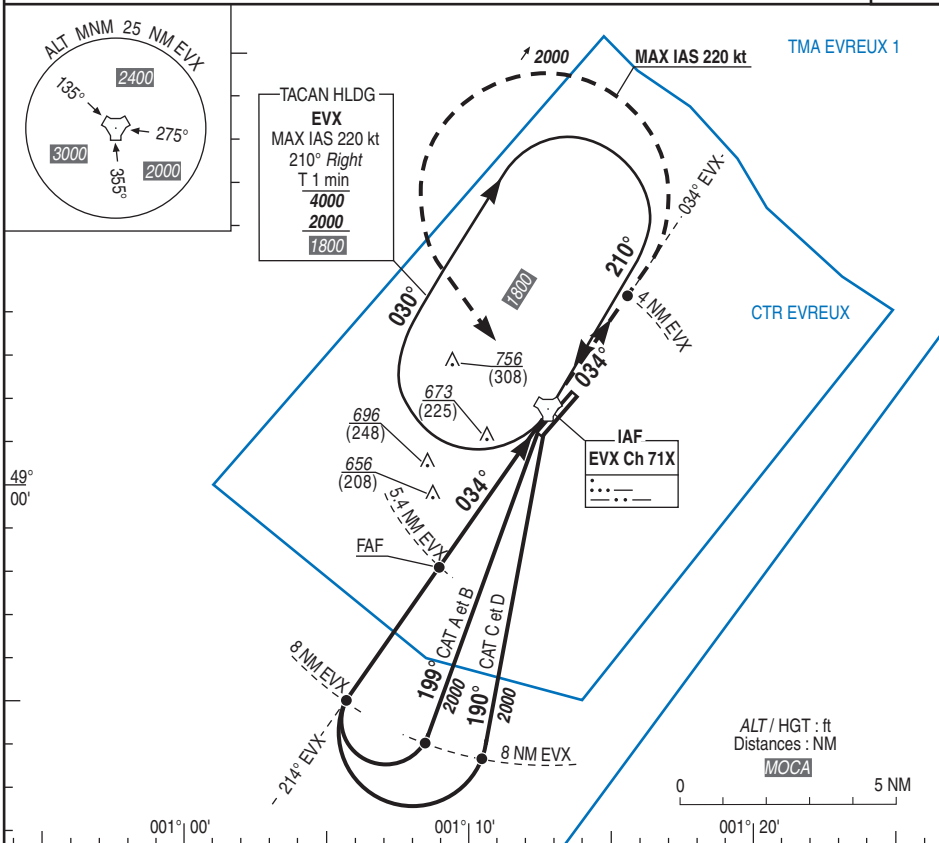
ALT AD : 465 , **THR : 448 (17 hPa)**

01 DEC 22

EVREUX FAUVILLE
AD 2 LFOE MIL C
TACAN RWY04

ATIS : Evreux 138.225
APP : Evreux Approche 118.125 142.450 362.200
TWR : Evreux Tour 122.100 125.375 119.700 399.525

VAR
1°E
(20)



API : Monter RDL 034° EVX (RM 034°)
vers 2000 (1552). A 4 EVX, tourner à gauche
vers EVX pour une nouvelle présentation.

→ THR (NM) 4.7
→ TAC (NM) 8

MNM AD : distances verticales en pieds, RVR et VIS en mètres REF HGT : ALT THR

CAT	TACAN			MVL		TAC EVX				
	MDA (H)	RVR	OCH	MDA (H)	VIS	NM	5	4	3	2
A	1500			970 (530)	1500	ALT	1870	1550	1240	920
B	1500			1000 (550)	1600	(HGT)	(1406)	(1086)	(776)	(456)
C	910 (460)		454	1150 (710)	2400					
D	2100			1170 (720)	3600					

Observations :

	70 kt	85 kt	100 kt	115 kt	130 kt	160 kt	185 kt
FAF - MAPT	4.4 NM	3 min 46	3 min 06	2 min 38	2 min 18	2 min 02	1 min 39
VSP (ft/min)	370	450	525	605	685	845	975

APPROCHE AUX INSTRUMENTS CAT. A B C D

ALT AD : 465 (17hPa), THR : 448

05 NOV 20

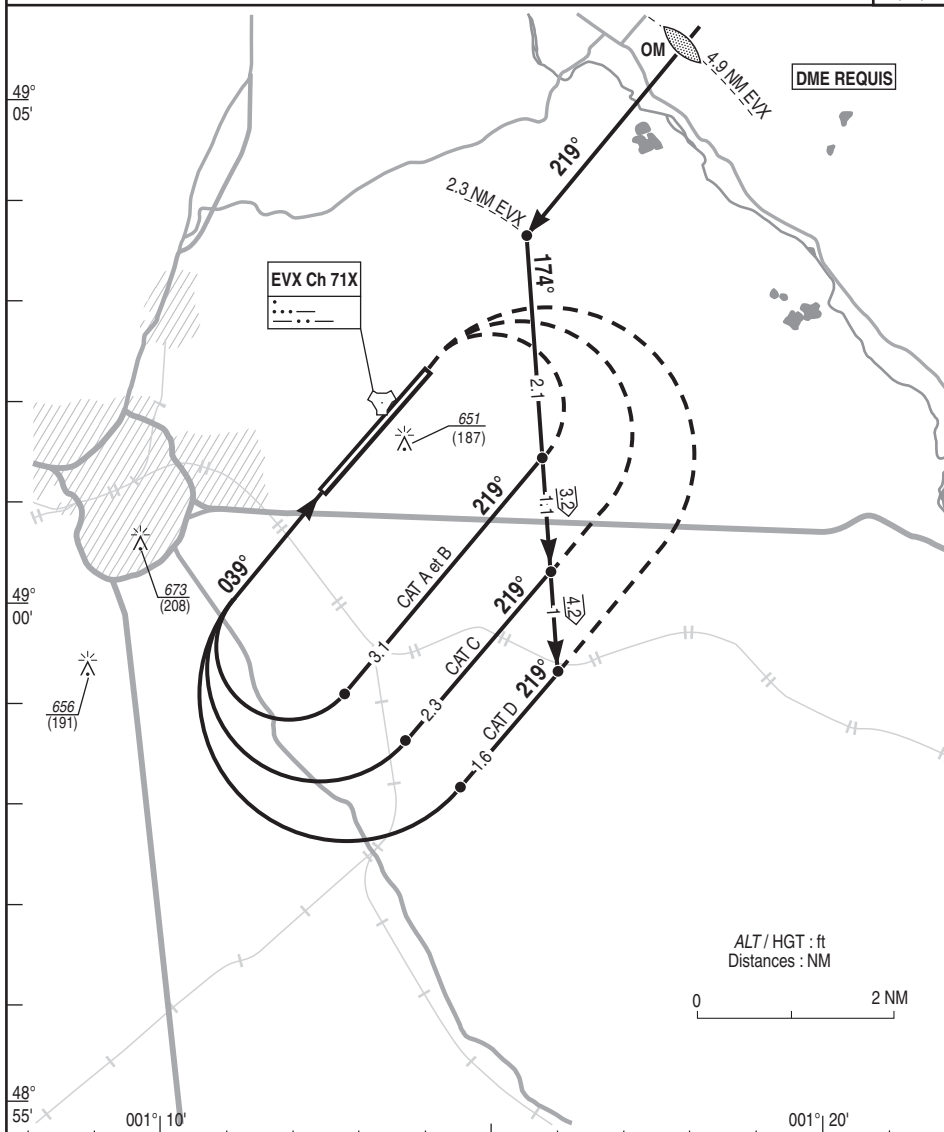
EVREUX FAUVILLE

AD 2 LFOE MIL D

VPT RWY04

ATIS : Evreux 138.225
APP : Evreux Approche 118.125 142.450 362.200
TWR : Evreux Tour 122.100 125.375 119.700 399.525

VAR
1°E
(20)



MNM AD : distances verticales en pieds, RVR et VIS en mètres

REF HGT : ALT AD

CAT	VPT	
	MDA (H)	VIS
A	950 (490)	1500
B	970 (500)	1600
C	1070 (600)	2400
D	1170 (700)	3600

Observations :

DIRCAM

AMDT 13/20 CHG : Révision obstacles, VAR.

©

APPROCHE AUX INSTRUMENTS CAT. A B C D

ALT AD : 465 , THR : 448 (17 hPa)

25 MAR 21

EVREUX FAUVILLE
AD 2 LFOE MIL E
RNP RWY04

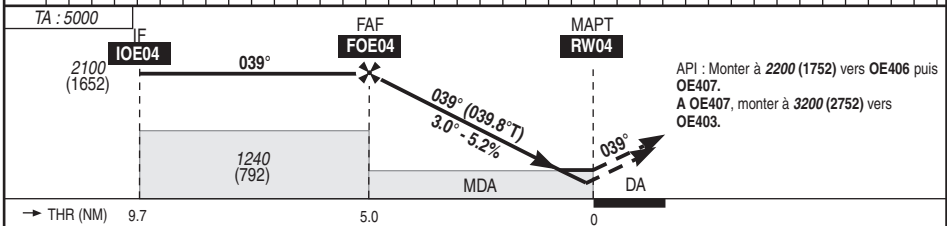
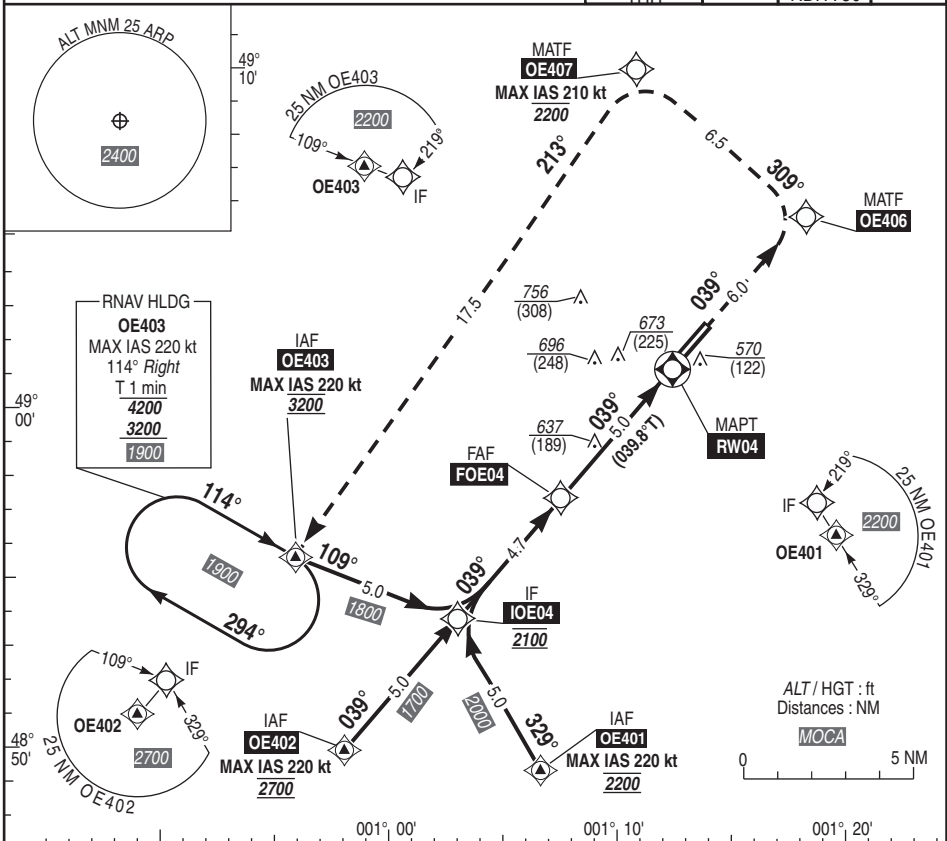
ATIS : Evreux 138.225
APP : Evreux Approche 118.125 142.450 362.200
TWR : Evreux Tour 122.100 125.375 119.700 399.525

ALS CODE
A400 M ONLY
RUH-4T1
THR

RNP
APCH

EGNOS
CH 88010
E04A
RDH : 50

VAR
1°E
(20)



MNMD : distances verticales en pieds, RVR et VIS en mètres

REF HGT : ALT THR

CAT	LPV			LNAV			MVL		DIST RWY04	4	3	2
	DA (H)	RVR	OCH	MDA (H)	RVR	OCH	MDA (H)	VIS				
A	700 (250)		236	1500			970 (530)	1500	ALT	1770	1450	1140
B	700 (250)		249	1500			1000 (550)	1600	(HGT)	(1322)	(1002)	(692)
C	710 (260)	1300	257	890 (440)		435	1150 (710)	2400				
D	720 (270)		267				1170 (720)	3600				

Observations :

		70 kt	85 kt	100 kt	115 kt	130 kt	160 kt	185 kt
FAF - MAPT	5.0 NM	4 min 17	3 min 32	3 min 00	2 min 37	2 min 18	1 min 52	1 min 37
VSP (ft/min)		370	450	530	610	690	850	980

DIRCAM

AMDT 04/21 CHG : Normalisation.

©

05 NOV 20

RNP RWY04													
RMK	MAG VAR 2020 0,7°E						Ref NAVAID :						
	Leg sequence	Path Terminator	Waypoint Identification	Fly Over	Direction MAG (°)	Direction True (°)	Distance (NM)	Turn direction	MNIM Altitude (FL or AMSL ft)	MAX Altitude (FL or AMSL ft)	MAX IAS (kt)	Vertical angle (°) / TCH (m)	Nav Spec
	HLDG		OE403										RNAV1 / RNP APCH
	INA OE401	IF	OE401						2200	2200	220		RNAV1 / RNP APCH
		TF	IOE04		329	329,9	5,0		2100	2100			RNAV1 / RNP APCH
	INA OE402	IF	OE402						2700	2700	220		RNAV1 / RNP APCH
		TF	IOE04		039	039,7	5,0		2100	2100			RNAV1 / RNP APCH
	INA OE403	IF	OE403						3200	3200	220		RNAV1 / RNP APCH
		TF	IOE04		109	109,8	5,0		2100	2100			RNAV1 / RNP APCH
		IF	IOE04						2100	2100	220		RNAV1 / RNP APCH
		TF	FOE04		039	039,7	4,7		2100	2100			RNP APCH
		TF	RW04	Yes	039	039,8	5,0					-3,0 / 15	RNP APCH
	APCH	TF	OE406		039	039,9	6,0						RNP APCH
		TF	OE407		309	309,9	6,5			2200	210		RNP APCH
		TF	OE403		213	213,9	17,5		3200	3200	220		RNP APCH

27 JAN 22

Input data

Operation Type	0
SBAS Provider	1 (EGNOS)
Airport Identifier	LFOE
Runway	04
Runway Letter	0 (None)
Approach Performance Designator	0
Route Indicator	
Reference Path Data Selector	0
Reference Path Identifier	E04A
LTP / FTP Latitude	490105.9280N
LTP / FTP Longitude	0011224.1560E
LTP / FTP Ellipsoidal Height (metres)	181.0
FPAP Latitude	490220.4910N
Delta FPAP Latitude (seconds)	74.5630
FPAP Longitude	0011358.8740E
Delta FPAP Longitude (seconds)	94.7180
Threshold Crossing Height	15.0
TCH Units Selector	1 (meters)
Glidepath Angle (degrees)	3.00
Course Width (metres)	105.00
Length Offset (metres)	0
HAL (metres)	40.0
VAL (metres)	50.0

Output data

Data Block	10 05 0F 06 0C 04 00 00 01 34 30 05 10 50 09 15 B8 92 84 00 12 1B 86 46 02 FC E3 02 2C 81 2C 01 64 00 C8 FA F7 9B 5E 3F
Calculated CRC Value	F79B5E3F

Required Additional Data

ICAO Code	LF
LTP / FTP Orthometric Height (metres)	181.0

APPROCHE AUX INSTRUMENTS CAT. A B C D

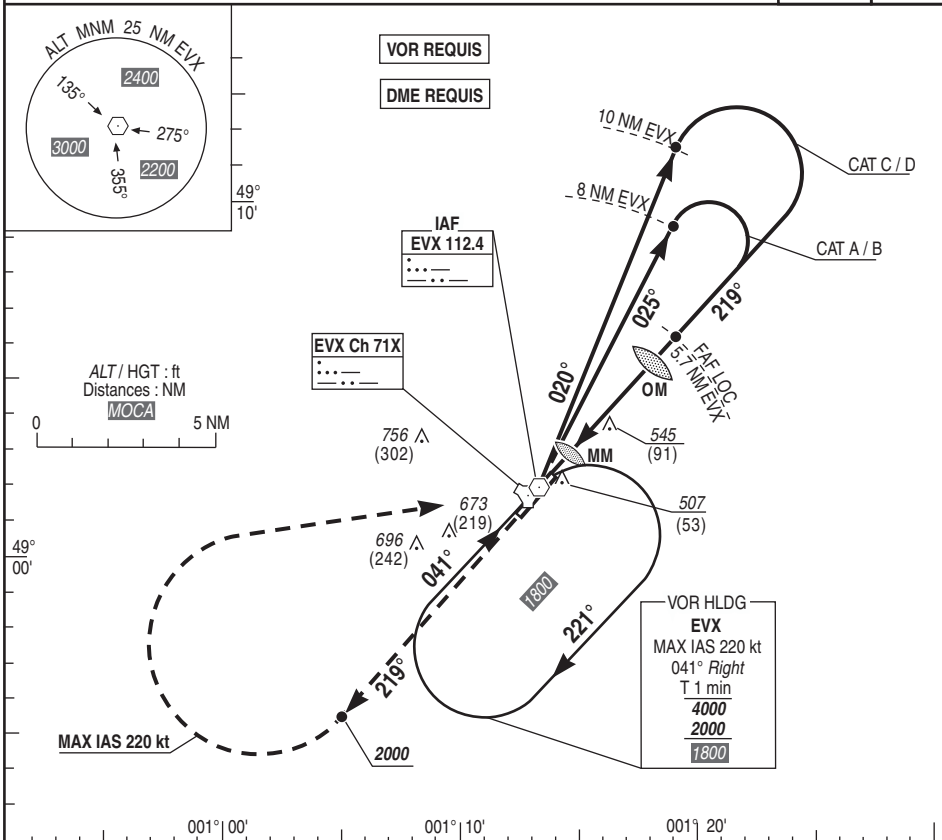
ALT AD : 465 , THR : 454 (17 hPa)

05 NOV 20

EVREUX FAUVILLE
AD 2 LFOE MIL F
ILS Z ou LOC Z RWY22

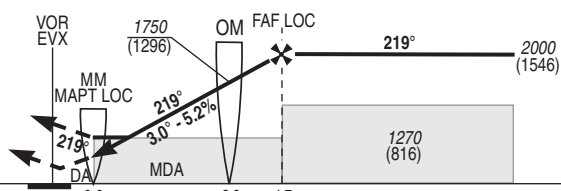
ATIS : Evreux 138.225
APP : Evreux Approche 118.125 142.450 362.200
TWR : Evreux Tour 122.100 125.375 119.700 399.525

ILS	VAR
EVX 111.3	1°E
RDH : 49	(20)



TA : 5000

API : Monter dans l'axe RM 219°. A 2000 (1546) tourner à droite vers EVX. Ne pas tourner avant MM.
Monter à 2000 (1546) avant d'accélérer en palier.



THR ← (NM)
TAC ← (NM)

0.6	3.9	4.7
1.6	4.9	5.7

MNM AD : distances verticales en pieds, RVR et VIS en mètres REF HGT : ALT THR

CAT	ILS (2)			LOC			MVL		LOC DMETAC				
	DA (H)	RVR	OCH (1)	MDA (H)	RVR	OCH	MDA (H)	VIS	NM	5	4	3	2
A			140				970 (520)	1500	ALT	1780	1460	1150	830
B			149				1000 (540)	1600	(HGT)	(1326)	(1006)	(696)	(376)
C	710 (250)	800	159	800 (340)	800	337	1150 (700)	2400					
D			172				1170 (710)	3600					

Observations : (1) CAT AB : Plan sol. (2) Minimums majorés.

OM - THR	3.9 NM	70 kt	3 min 21	85 kt	100 kt	115 kt	130 kt	160 kt	185 kt
OM - MM	3.3 NM		2 min 45		2 min 20	2 min 02	1 min 48	1 min 28	1 min 16
VSP (ft/min)			2 min 50		2 min 20	1 min 59	1 min 31	1 min 14	1 min 04
			370	450	525	605	685	845	975

DIRCAM

AMDT 13/20 CHG : Révision obstacles, VAR, normalisation.

©

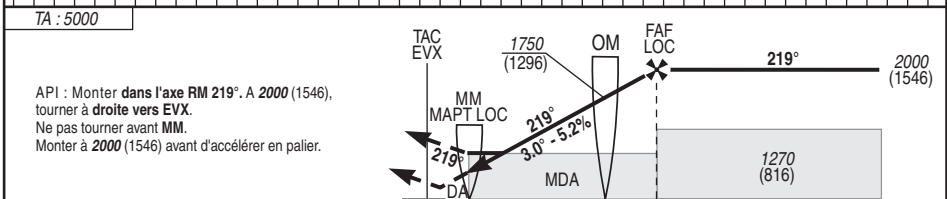
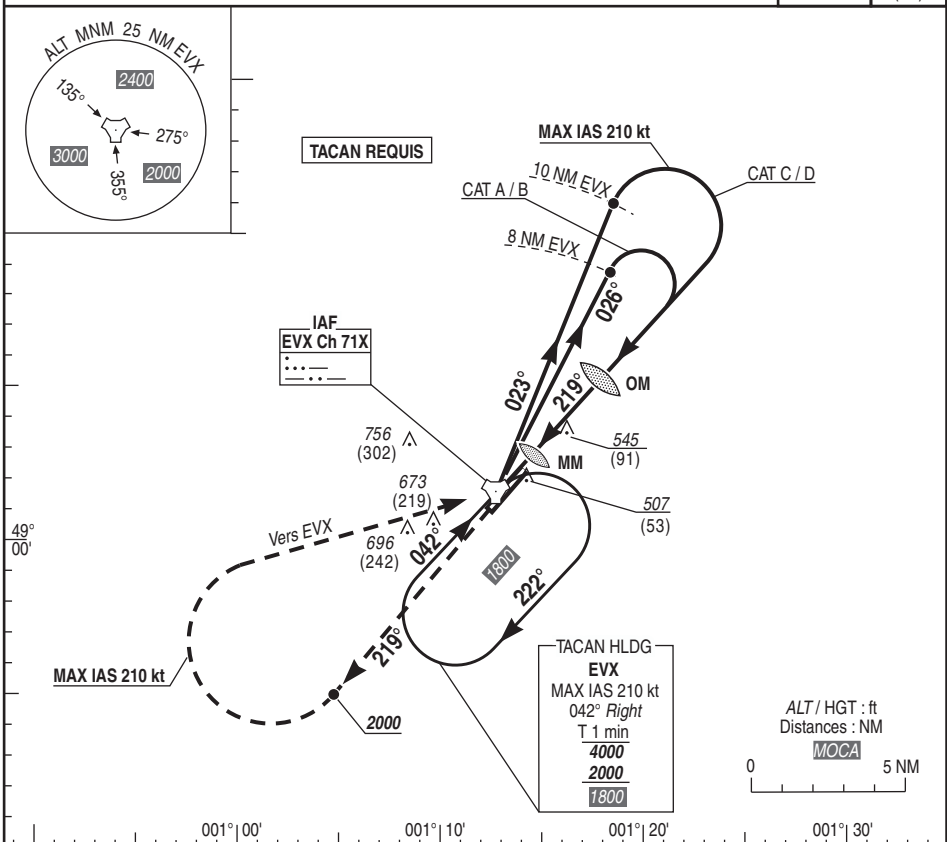
APPROCHE AUX INSTRUMENTS CAT. A B C D

ALT AD : 465 , THR : 454 (17 hPa)

05 NOV 20

EVREUX FAUVILLE
AD 2 LFOE MIL G
ILS Y ou LOC Y RWY22

ATIS : Evreux 138.225 APP : Evreux Approche 118.125 142.450 362.200 TWR : Evreux Tour 122.100 125.375 119.700 399.525	ILS EVX 111.3 RDH : 49	VAR 1°E (20)
---	--	---------------------------



THR ← (NM)	0.6	3.9	4.7	11
TAC ← (NM)	1.6	4.9	5.7	

MNMM AD : distances verticales en pieds, RVR et VIS en mètres REF HGT : ALT THR

CAT	ILS (2)			LOC			MVL		LOC DMETAC				
	DA (H)	RVR	OCH (1)	MDA (H)	RVR	OCH	MDA (H)	VIS	NM	5	4	3	2
A			140				970 (520)	1500	ALT	1780	1460	1150	830
B			149				1000 (540)	1600	(HGT)	(1326)	(1006)	(696)	(376)
C	710 (250)	800	159	800 (340)	800	337	1150 (700)	2400					
D			172				1170 (710)	3600					

Observations : (1) CAT ABC : Plan sol. (2) Minimums majorés.

OM - THR	3.9 NM	70 kt	85 kt	100 kt	115 kt	130 kt	160 kt	185 kt
OM - MM	3.3 NM	3 min 21	2 min 45	2 min 20	2 min 02	1 min 48	1 min 28	1 min 16
VSP (ft/min)		2 min 50	2 min 20	1 min 59	1 min 43	1 min 31	1 min 14	1 min 04
		370	450	525	605	685	845	975

APPROCHE AUX INSTRUMENTS CAT. A B C D

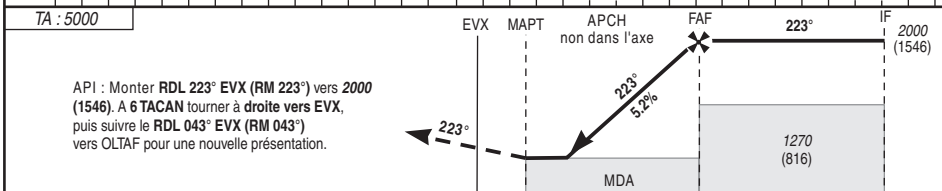
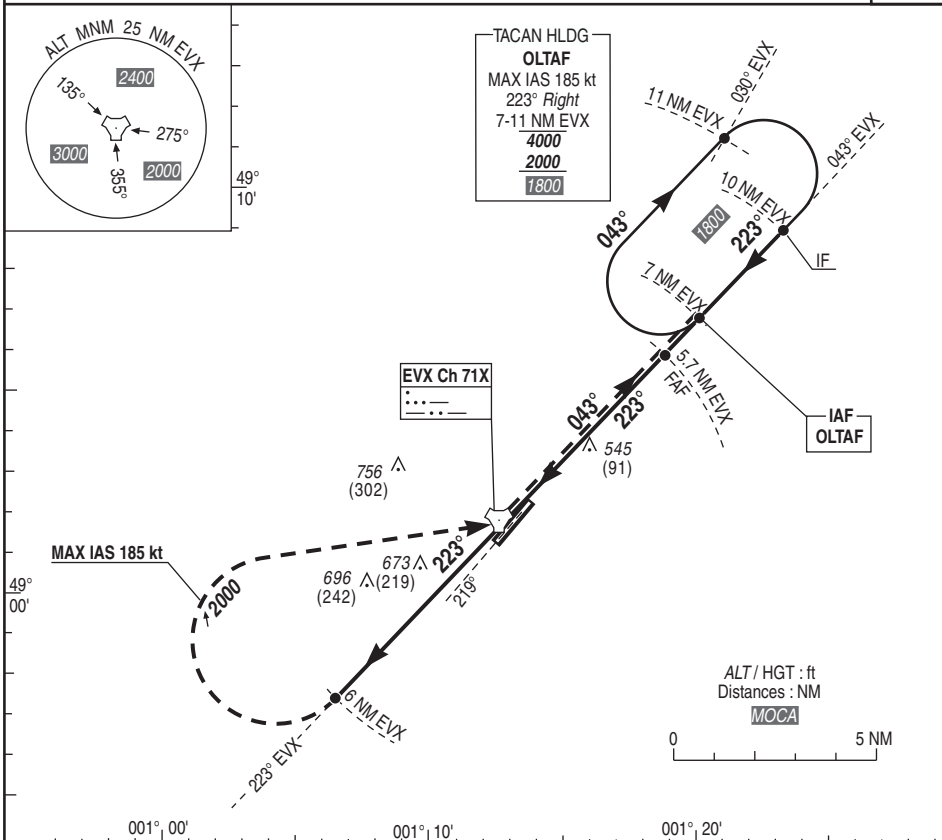
ALT AD : 465 , THR : 454 (17 hPa)

23 FEB 23

EVREUX FAUVILLE
AD 2 LFOE MIL H
TACAN RWY22

ATIS : Evreux 138.225
APP : Evreux Approche 118.125 142.450 362.200
TWR : Evreux Tour 122.100 125.375 119.700 399.525

VAR
1°E
(20)



API : Monter RDL 223° EVX (RM 223°) vers 2000 (1546). A 6 TACAN tourner à droite vers EVX, puis suivre le RDL 043° EVX (RM 043°) vers OLTAF pour une nouvelle présentation.

THR ← (NM) 0.6 4.7
TAC ← (NM) 1.6 5.7 10

MNM AD : distances verticales en pieds, RVR et VIS en mètres REF HGT : ALT THR

CAT	TACAN			MVL		TACAN			
	MDA (H)	RVR	OCH	MDA (H)	VIS	NM	5	4	3
A				970 (520)	1500	ALT	1780	1460	1150
B				1000 (540)	1600	(HGT)	(1316)	(996)	(686)
C	800 (340)	900	337	1150 (700)	2400				
D				1170 (710)	3600				

Observations :

	70 kt	85 kt	100 kt	115 kt	130 kt	160 kt	185 kt
FAF - MAPT	4.1 NM	3 min 31	2 min 54	2 min 28	2 min 08	1 min 54	1 min 32
VSP (ft/min)		370	450	530	610	680	840

APPROCHE AUX INSTRUMENTS

CAT. A B C D

ALT AD : 465 (17hPa), THR : 454

23 FEB 23

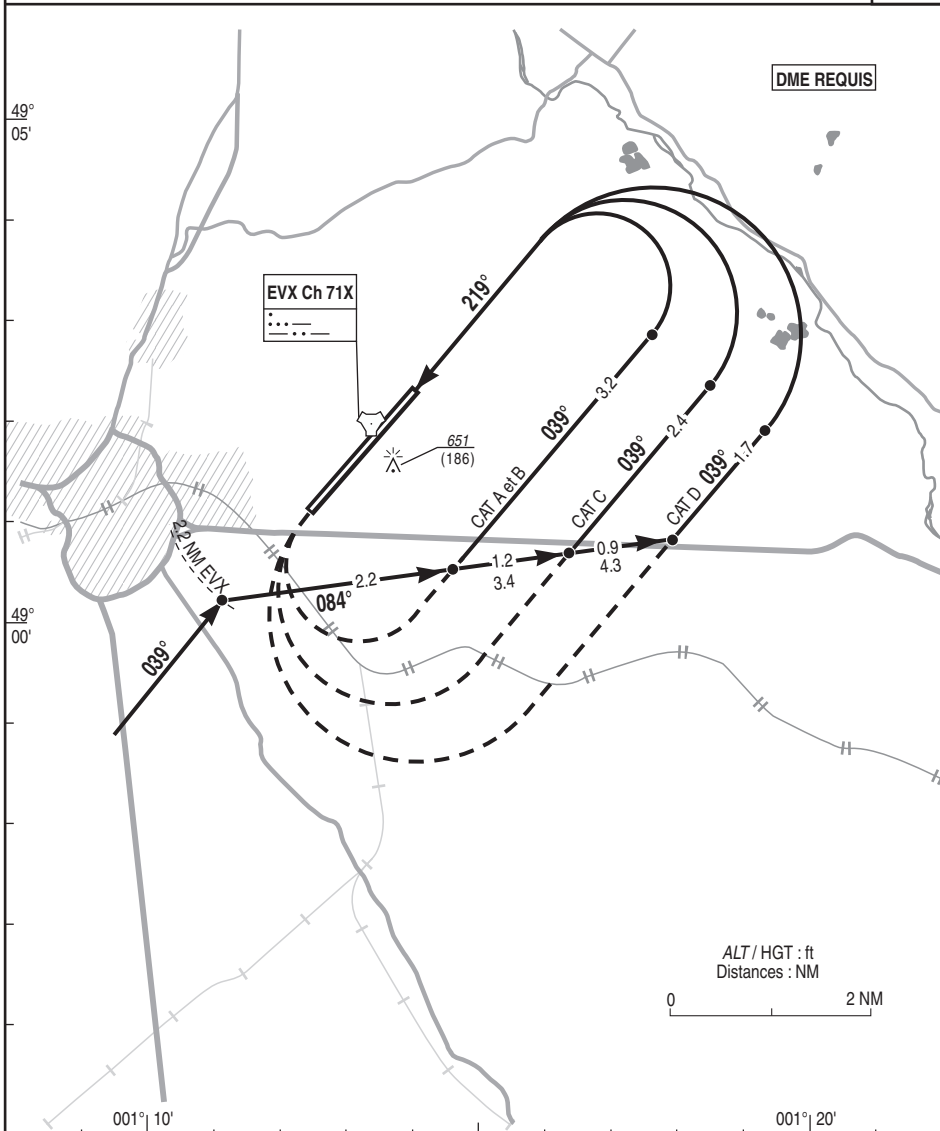
EVREUX FAUVILLE

AD 2 LFOE MIL J

VPT RWY22

ATIS : Evreux 138.225
 APP : Evreux Approche 118.125 142.450 362.200
 TWR : Evreux Tour 122.100 125.375 119.700 399.525

VAR
 1°E
 (20)



MNM AD : distances verticales en pieds, RVR et VIS en mètres

REF HGT : ALT AD

CAT	VPT	
	MDA (H)	VIS
A	1020 (560)	2500
B	1020 (560)	2500
C	1110 (650)	3000
D	1170 (700)	3600

Observations :

APPROCHE AUX INSTRUMENTS CAT. A B C D

ALT AD : 465 , THR : 454 (17 hPa)

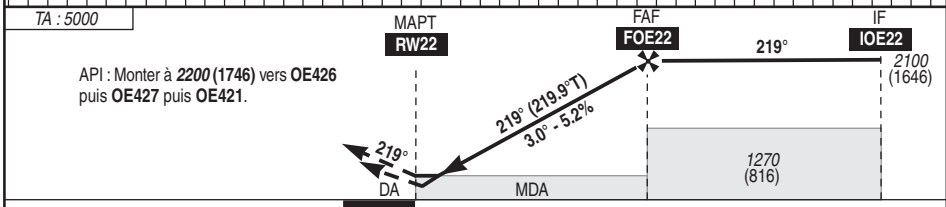
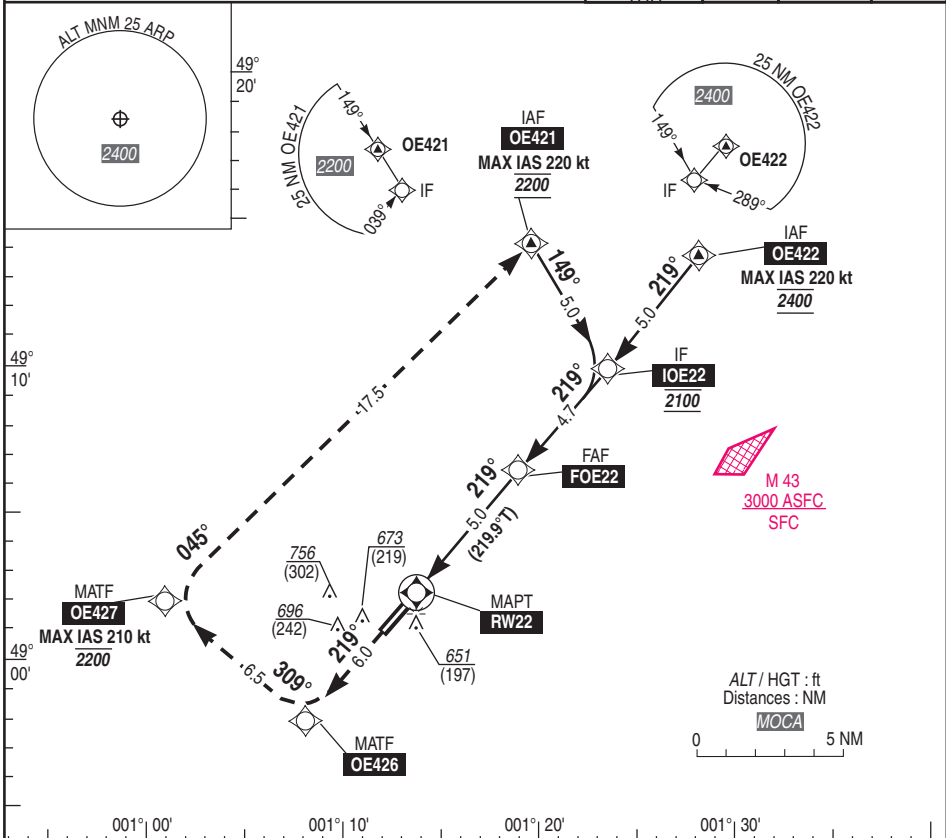
23 FEB 23

EVREUX FAUVILLE

AD 2 LFOE MIL K

RNP RWY22

ATIS : Evreux 138.225 APP : Evreux Approche 118.125 142.450 362.200 TWR : Evreux Tour 122.100 125.375 119.700 399.525	ALS CODE A400 M ONLY R2Z-HF8 THR	RNP APCH	EGNOS CH 88476 E22A RDH : 50	VAR 1°E (20)
---	--	-------------	---------------------------------------	--------------------



THR ← (NM) 0 5 9.7

MNM AD : distances verticales en pieds, RVR et VIS en mètres REF HGT : ALT THR

CAT	LPV (1)			LNAV			MVL		DIST RW22 ALT (HGT)	2 1140 (686)	3 1460 (1006)	4 1780 (1326)
	DA (H)	RVR	OCH	MDA (H)	RVR	OCH	MDA (H)	VIS				
A			199				970 (520)	1500				
B	710 (250)	800	211	830 (370)	1000	368	1000 (540)	1600				
C			219				1150 (700)	2400				
D			230				1170 (710)	3600				

Observations : (1) Minimums majorés.

FAF - MAPT	5.0 NM	4 min 17	3 min 32	3 min 00	2 min 37	2 min 18	1 min 52	1 min 37
VSP (ft/min)		370	450	530	610	690	850	980

23 FEB 23

RNP RWY 22

RMK	MAG VAR 2020 0,7°E										Ref NAVAID :		
	Leg sequence	Path Terminator	Waypoint Identification	Fly Over	Direction MAG (°)	Direction True (°)	Distance (NM)	Turn direction	MMM Altitude (FL or AMSL ft)	MAX Altitude (FL or AMSL ft)	MAX IAS (kt)	Vertical angle (°) / TCH (m)	Nav Spec
INA OE421	IF	OE421							2200	2200	220		RNAV1 / RNP APCH
	TF	IOE22		149	149,8	5,0			2100	2100			RNAV1 / RNP APCH
INA OE422	IF	OE422							2400	2400	220		RNAV1 / RNP APCH
	TF	IOE22		219	220,1	5,0			2100	2100			RNAV1 / RNP APCH
APCH	IF	IOE22							2100	2100	220		RNAV1 / RNP APCH
	TF	FOE22		219	220,0	4,7			2100	2100			RNP APCH
	TF	RW22	Yes	219	219,9	5,0						-3,0 / 15	RNP APCH
	TF	OE426		219	219,9	6,0							RNP APCH
	TF	OE427		309	309,9	6,5				2200	210		RNP APCH
	TF	OE421		045	045,6	17,5			2200	2200	220		RNP APCH

23 FEB 23

Input data

Operation Type	0
SBAS Provider	1 (EGNOS)
Airport Identifier	LFOE
Runway	22
Runway Letter	0 (None)
Approach Performance Designator	0
Route Indicator	
Reference Path Data Selector	0
Reference Path Identifier	E22A
LTP / FTP Latitude	490220.4910N
LTP / FTP Longitude	0011358.8740E
LTP / FTP Ellipsoidal Height (metres)	182.8
FPAP Latitude	490105.9280N
Delta FPAP Latitude (seconds)	-74.5630
FPAP Longitude	0011224.1560E
Delta FPAP Longitude (seconds)	-94.7180
Threshold Crossing Height	15.0
TCH Units Selector	1 (meters)
Glidepath Angle (degrees)	3.00
Course Width (metres)	105.00
Length Offset (metres)	0
HAL (metres)	40.0
VAL (metres)	50.0

Output data

Data Block	10 05 0F 06 0C 16 00 00 01 32
	32 05 96 96 0B 15 B4 76 87 00
	24 1B 7A B9 FD 04 1C FD 2C 81
	2C 01 64 00 C8 FA 6E 38 FF B6
Calculated CRC Value	6E38FFB6

Required Additional Data

ICAO Code	LF
LTP / FTP Orthometric Height (metres)	182.8

