

CARTE D'AERODROME

Usage restreint

HYERES LE PALYVESTRE

43 05 50 N - 006 08 46 E

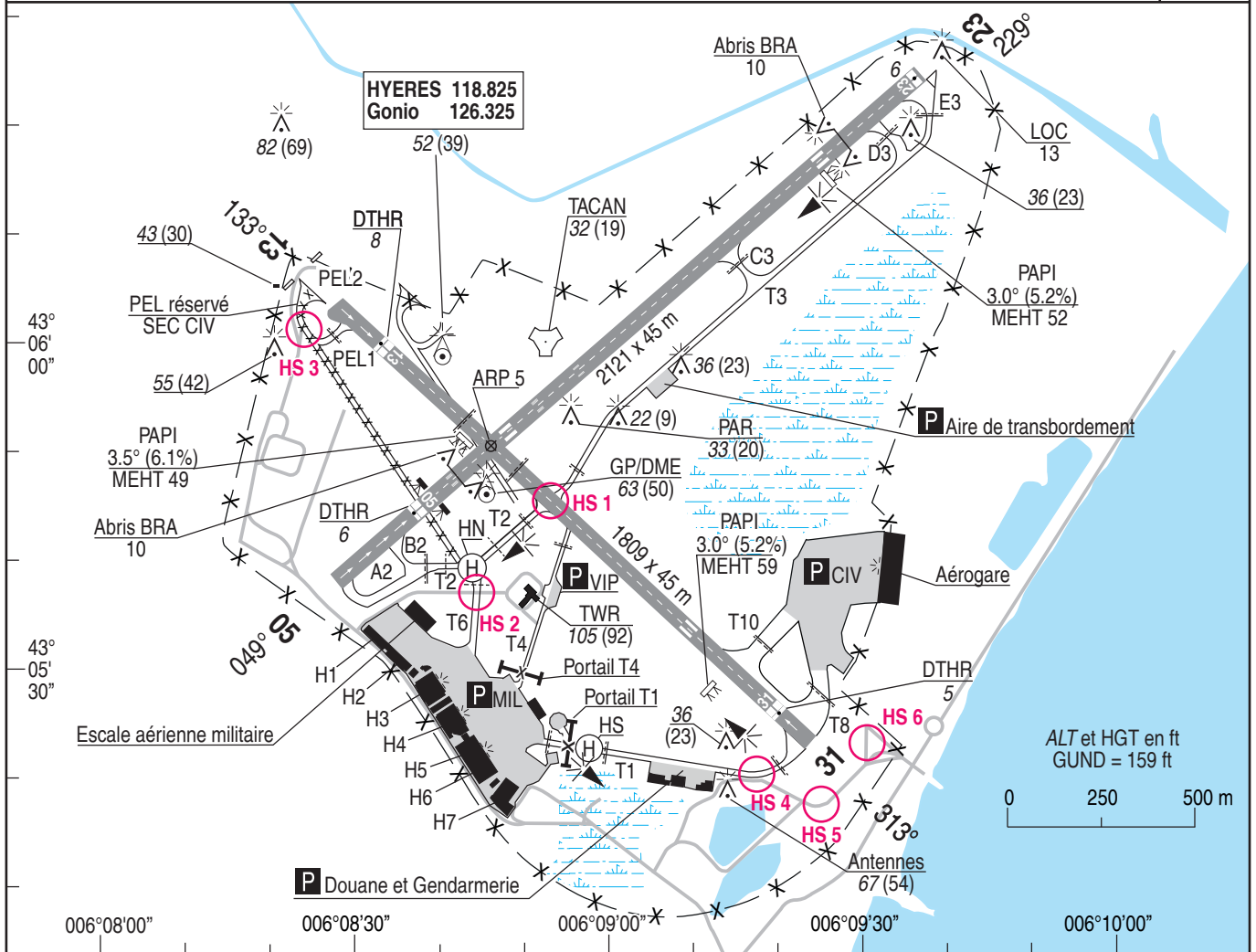
ALT AD : 13 (1 hPa)

HYERES SOL : 121.8
ATIS : 129.650
AVT : F 34
O135 - O138 - O147 - O150 - O159
H515 - C630

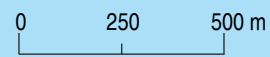
HOR AVT MIL : Lun/Ven HOR ATS et O/R 1h00
CIV : 0500/2000 - O/T la veille (ETE - 1h)
HOR ATS : Annoncés par NOTAM

BDP : H24 ☎04.22.44.45.07
BNIA : H24 ☎05.57.92.60.84

VAR
2°E
(20)



ALT et HGT en ft
GUND = 159 ft



RWY	BALISAGE		TORA	TODA	ASDA	LDA	NATURE Surface	RESIST. Strength	MINIMUM TKOF (RVR : m)					
	APCH	RWY							CAT A	CAT B	CAT C	CAT D	CAT H	
05 23	2 feux à éclats NIL	HI/BI HI/BI	2121 2061	2121 2061	2121 2061	1850 2061	Revêtue	49 F/C/W/T		≥ 400				200 200
13 31	NIL NIL	BI BI	1809 1795-1809 ⁽¹⁾	1809 1795-1809 ⁽¹⁾	1809 1795-1809 ⁽¹⁾	1622 1686-1700 ⁽¹⁾	Revêtue	51 F/C/W/T		≥ 550				200 200

COORDONNEES SEUILS

TYPE	LATITUDE	LONGITUDE
THR 23	43 06 21.98N	006 09 39.43E
DTHR 05	43 05 44.52N	006 08 35.62E
DTHR 13	43 06 00.09N	006 08 32.57E
DTHR 31	43 05 25.40N	006 09 19.78E
HN	43 05 39.25N	006 08 42.18E
HS	43 05 23.13N	006 08 56.11E

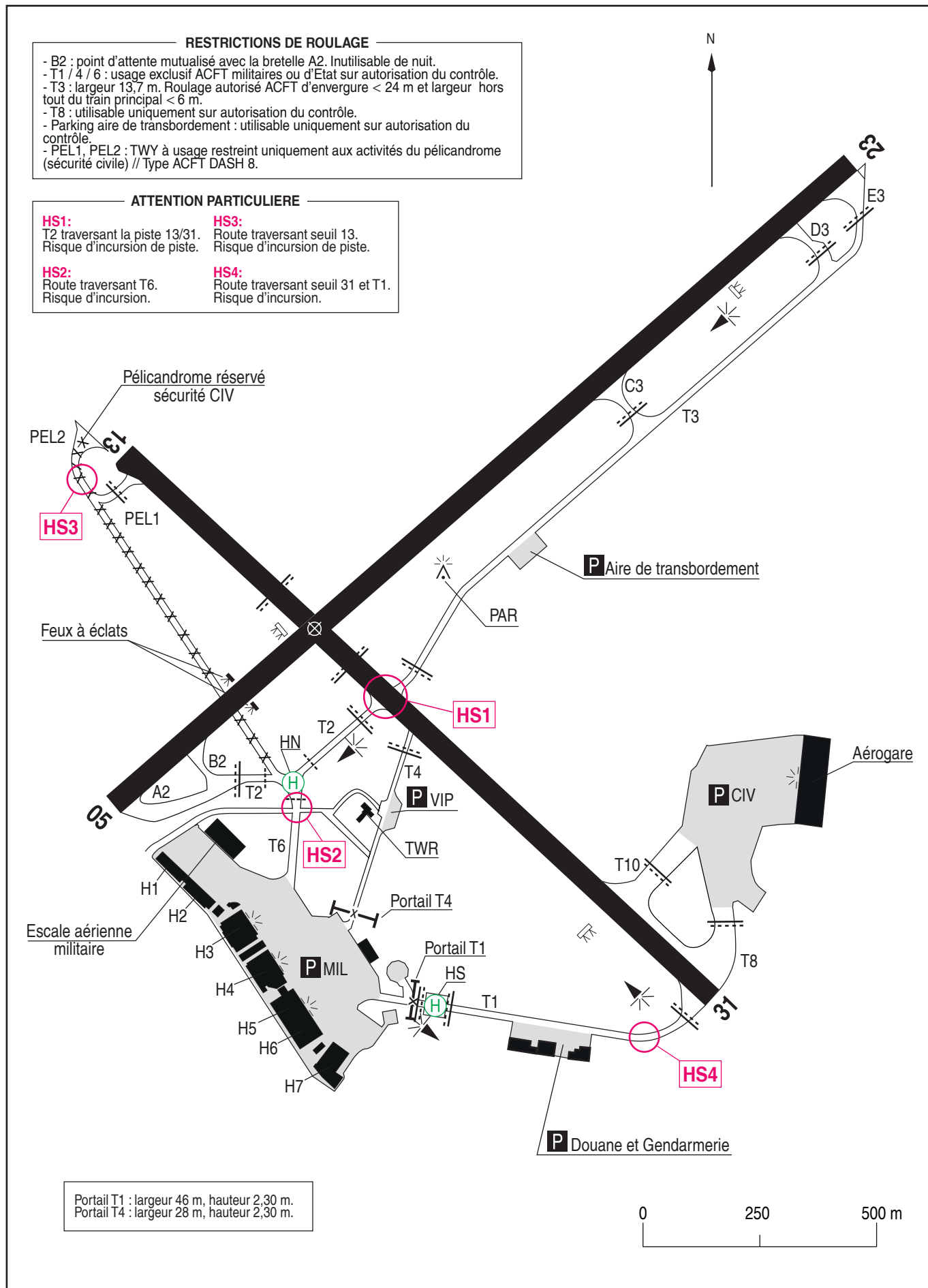
OBSERVATIONS :

- PAPI 05 : Utilisation obligatoire de jour comme de nuit.
- Le roulage sur les brins d'arrêt est déconseillé aux avions légers et aux avions ayant des petites roues ou une faible garde au sol. Les distances déclarées ne prennent pas en compte les distances des brins d'arrêt / seuil.
- Raquette de retournement extrémité piste 13 jusqu'à A321.
- ATT RWY 13 : Interdit (sauf dérogation du directeur d'aérodrome).
- ATT RWY 31 : Interdit en composante vent arrière.
- RWY 05-23 piste principale.
- RWY 13-31 piste secondaire utilisable uniquement lorsque les conditions météorologiques ne permettent plus l'utilisation de la 05-23 ou en cas d'indisponibilité de celle-ci.
- Tous QFU, limitation vent travers maximum, calculé sur le vent moyen :
 - 25 kts piste sèche
 - 20 kts piste mouillée
- Brins BAK 05/23 (7cm hors sol) : présence sur piste annoncée par NOTAM et ATIS.
- Brins textiles 05/23 (7cm hors sol) : présence sur piste annoncée par NOTAM et ATIS.
- Brins textiles 13/31 (7cm hors sol) : présence sur piste annoncée par NOTAM et ATIS.
- (1) : Utilisation de la piste 31 avec ces valeurs uniquement lorsque le vent moyenné de face est supérieur ou égal à 20 Kts
- Pour A/C d'état, présence obligatoire des parqueurs pour la mise en route.

BALISAGE :
- Seuils : Vert
- Extrémités : Rouge

MOUVEMENTS A LA SURFACE

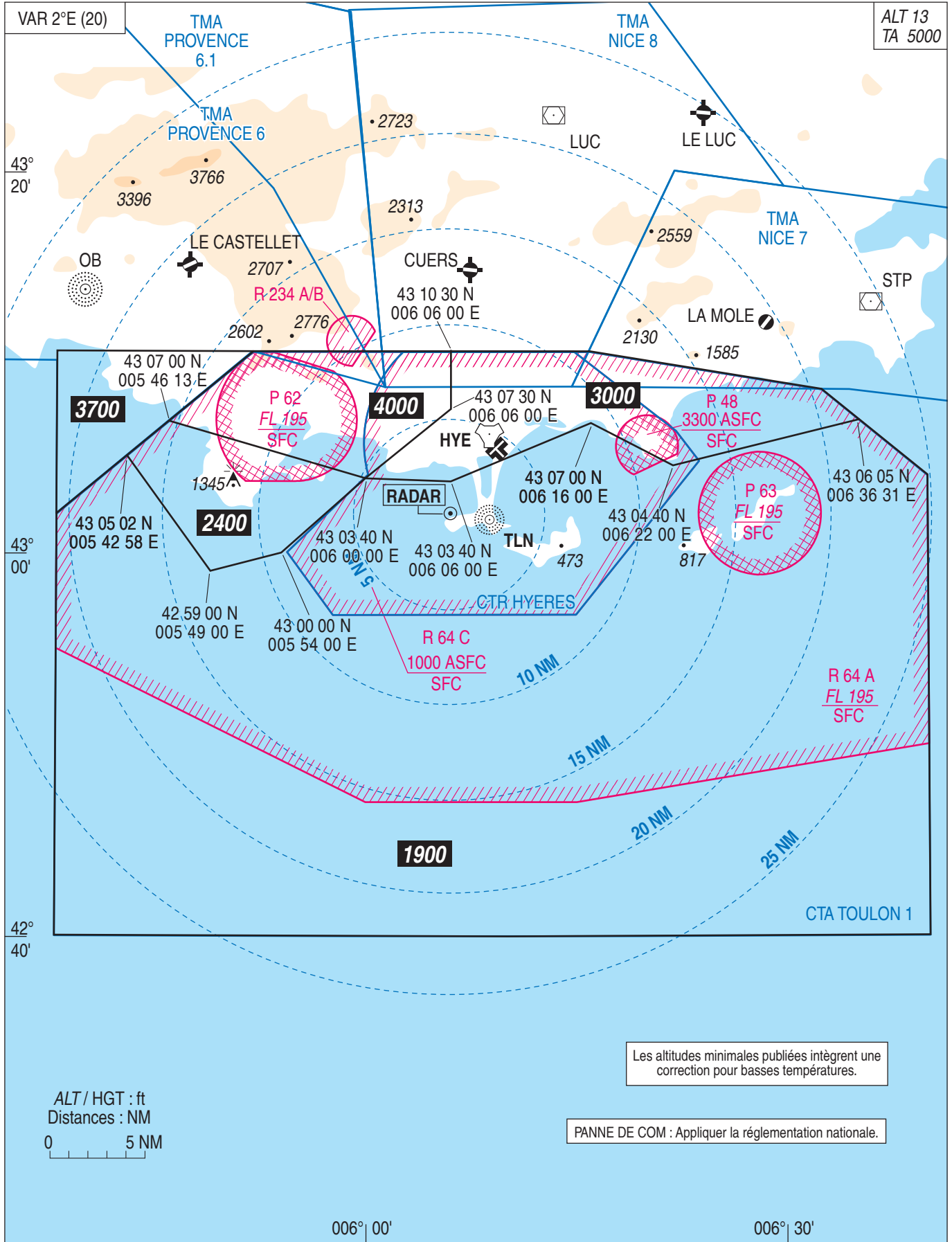
HYERES LE PALYVESTRE



HYERES LE PALYVESTRE Altitudes Minimales de Guidage

APP : TOULON Approche 126.325 339.250*
TOULON Radar 125.200 342.575 *
TWR : HYERES Tour 121.000 121.800(S) 343.325*

*Reservée MIL



Les altitudes minimales publiées intègrent une correction pour basses températures.

PANNE DE COM : Appliquer la réglementation nationale.

ALT / HGT : ft
Distances : NM
0 5 NM

DATA

HYERES LE PALYVESTRE

POINTS / REPÈRES ESSENTIELS DES PROCÉDURES

Identification	Coordonnées <i>Coordinates</i>		RNAV	CONV	SID STAR	IAC
HYE	43°06'01.1"N	006°08'51.5"E		X	X	X
MTG	43°23'10.7"N	005°05'12.6"E		X	X	
STP	43°13'10.1"N	006°36'06.5"E		X	X	
TLN	43°01'57.8"N	006°09'10.1"E		X	X	X
RW05	43°05'44,51" N	006°08'35,61" E	X	X		X

ABDIL	44°09'09.0"N	005°20'31.0"E	X		X	
ABILI	43°34'04.0"N	005°40'29.0"E	X		X	
ABLAK	43°30'05.0"N	005°26'18.0"E	X		X	
AMFOU	43°35'45.0"N	006°06'04.0"E	X		X	
BATEX	43°40'11.0"N	005°43'11.0"E	X		X	
BIRGO	43°23'30.0"N	006°07'11.0"E		X	X	
CUERS	43°13'34.0"N	006°08'04.0"E		X	X	
EPOLO	42°52'58.0"N	006°32'05.0"E		X	X	
GILON	43°26'39.0"N	006°06'54.0"E	X		X	
JULEE	43°00'46.0"N	005°38'00.0"E		X	X	
LERMA	43°09'57.0"N	007°04'23.0"E		X	X	
MEDUS	43°10'30.0"N	006°08'21.7"E				
OMARD	43°06'17.0"N	007°35'28.0"E		X	X	
PALME	42°58'28.1"N	005°56'08.3"E		X	X	X
PERUS	44°09'12.0"N	006°06'12.0"E	X		X	
RUBEB	43°45'15.0"N	005°34'12.0"E	X		X	
RUBIT	43°13'20.0"N	006°24'44.0"E		X	X	
→ TODAC	42°56'36.3"N	005°53'06.7"E		X		X
TUPOX	43°58'33.0"N	005°24'11.0"E	X		X	
UGLET	43°34'52.0"N	005°52'31.0"E	X		X	
VAREK	42°18'47.0"N	007°58'50.0"E		X	X	
XATEL	44°16'13.0"N	005°10'43.0"E	X		X	

FAF LOC 05	43°02'26.3"N	006°02'58.9"E		X		X
FTH05	43°02'28,2" N	006°03'01,8" E	X			X
IF ILS/LOC 05	43°00'33.5"N	005°59'47.7"E		X		X
IF PAR 05	43°00'33.6"N	005°59'47.5"E		X		X
ITH05	42°59'19,6" N	005°57'42,2" E	X			X
MAPT LOC RWY 05	43°05'11.7"N	006°07'39.9"E		X		X
MATF ILS/LOC 05	43°08'56.7"N	006°14'03.4"E		X		X

TH420	42°56'11,6" N	005°52'23,7" E	X			X
TH421	42°54'35,5" N	005°59'53,5" E	X		X	X
TH422	43°08'33,3" N	006°13'23,4" E	X			X
TH423	43°04'39,0" N	006°17'39,3" E	X			X

RNP RWY05														
RMK	GNSS only						MAG VAR 2020 2,1°E						Ref NAV AID :-	
	Leg sequence	Path Terminator	Waypoint Identification	Fly Over	Direction MAG (°)	Direction True (°)	Distance (NM)	Turn direction	MINM Altitude (FL or AMSL ft)	MAX Altitude (FL or AMSL ft)	MAX IAS (kt)	Vertical angle (°) / TCH (m)	Nav Spec	
HLDG		TH421											RNAV 1 / RNP APCH	
INA TH420	IF	TH420								210			RNAV 1 / RNP APCH	
	TF	ITH05			049	051,2	5,0		2000				RNAV 1 / RNP APCH	
INA TH421	IF	TH421								210			RNAV 1 / RNP APCH	
	TF	ITH05			339	341,3	5,0		2000				RNAV 1 / RNP APCH	
APCH	IF	ITH05								210			RNAV 1 / RNP APCH	
	TF	FTH05			049	051,2	5,0		2000				RNP APCH	
	TF	RW05	YES		049	051,2	5,2					-3,5 / 15,6	RNP APCH	
	TF	TH422			049	051,3	4,5							
	TF	TH423			139	141,3	5,0		3000		185		RNP APCH	
	TF	TH421			230	232,5	16,5	R			210		RNP APCH	

HYERES LE PALYVESTRE

SBAS FAS DATA BLOCK RNP RWY05

Input data

Operation Type	0
SBAS Provider	1 (EGNOS)
Airport Identifier	LFTH
Runway	05
Runway Letter	0 (None)
Approach Performance Designator	0
Route Indicator	
Reference Path Data Selector	0
Reference Path Identifier	E05A
LTP/FTP Latitude	430544.5090N
LTP/FTP Longitude	0060835.6100E
LTP/FTP Ellipsoidal Height (metres)	50.1
FPAP Latitude	430621.9800N
Delta FPAP Latitude (seconds)	37.4710
FPAP Longitude	0060939.4400E
Delta FPAP Longitude (seconds)	63.8300
Threshold Crossing Height	15.6
TCH Units Selector	1 (meters)
Glidepath Angle (degrees)	3.50
Course Width (metres)	105.00
Length Offset (metres)	0
HAL (metres)	40.0
VAL (metres)	35.0

Output data

Data Block	10 08 14 06 0C 05 00 00 01 35 30 05 7A A2 7E 12 34 EA A2 02 F5 15 BE 24 01 AC F2 01 38 81 5E 01 64 00 C8 AF BA 3B 62 3B
Calculated CRC Value	BA3B623B

Required Additional Data

ICAO Code	LF
LTP/FTP Orthometric Height (metres)	1.9

HYERES LE PALYVESTRE
STAR RWY ALL
Protégés pour CAT A, B, C, D

STAR	Points caractéristiques		Coordonnées		Remarques
CUERS 2	▲	CUERS	43°13'34.0"N	006°08'04.0"E	
	▲	TLN	43°01'57.7"N	006°09'10.1"E	
	▲	PALME	42°58'28.1"N	005°56'08.3"E	
JULEE 2	▲	JULEE	43°00'46.0"N	005°38'00.0"E	
	▲	PALME	42°58'28.1"N	005°56'08.3"E	
RUBIT 2	▲	STP	43°13'10.1"N	006°36'06.5"E	
	▲	RUBIT	43°13'20.0"N	006°24'44.0"E	
	▲	TLN	43°01'57.7"N	006°09'10.1"E	
	▲	PALME	42°58'28.1"N	005°56'08.3"E	
STP 2		STP	43°13'10.1"N	006°36'06.5"E	
	▲	TLN	43°01'57.7"N	006°09'10.1"E	
	▲	PALME	42°58'28.1"N	005°56'08.3"E	
VAREK 2H	▲	VAREK	42°18'47.0"N	007°58'50.0"E	
	▲	TLN	43°01'57.7"N	006°09'10.1"E	
	▲	PALME	42°58'28.1"N	005°56'08.3"E	
VAREK 2P	▲	VAREK	42°18'47.0"N	007°58'50.0"E	3000 ft MIN
	▲	PALME	42°58'28.1"N	005°56'08.3"E	3000 ft MIN

STAR RNAV RWY ALL											
RMK								MAG VAR 2020 2,1E		REF NAVAIID: -	
Procedure Identification	Path Terminator	Waypoint Identification	Fly Over	Direction MAG (°)	Direction True (°)	Distance (NM)	Turn direction	MNM Altitude (FL or AMSL ft)	MAX Altitude (FL or AMSL ft)	MAX IAS (kt)	NAV Spec
LERMA 2T											
-	IF	LERMA	-	-	-	-	-	-	-	-	RNAV 5
-	TF	EPOLO	-	232	234,5	29,1	-	3800	-	250	RNAV 5
-	TF	TH421	-	272	274,1	23,7	-	2400	-	-	RNAV 5
OMARD 2T											
-	IF	OMARD	-	-	-	-	-	-	-	-	RNAV 5
-	TF	EPOLO	-	252	254,4	48,4	-	3800	-	250	RNAV 5
-	TF	TH421	-	272	274,1	23,7	-	2400	-	-	RNAV 5

HYERES LE PALYVESTRE
STAR RNAV Hautes Altitudes RWY ALL
Protégés pour CAT A, B, C, D

STAR RNAV RWY ALL HA											
RMK	MEDUS-PALME : CONV only							MAG VAR 2020 2,1E		REF NAVAID: -	
Procedure Identification	Path Terminator	Waypoint Identification	Fly Over	Direction MAG (°)	Direction True (°)	Distance (NM)	Turn direction	MNM Altitude (FL or AMSL ft)	MAX Altitude (FL or AMSL ft)	MAX IAS (kt)	NAV Spec
XATEL 3T											
-	IF	XATEL	-	-	-	-	-	-	FL 310	-	RNAV 5
-	TF	TUPOX	-	149	151,2	20,2	-	-	-	-	RNAV 5
-	TF	RUBEB	-	149	151,4	15,1	-	FL 200	FL 240	280	RNAV 5
-	TF	BATEX	-	126	127,8	8,3	-	-	-	-	RNAV 5
-	TF	UGLET	-	126	128,0	8,6	-	FL 120	FL 160	-	RNAV 5
-	TF	GILON	-	126	128,0	13,3	-	-	-	-	RNAV 5
-	TF	CUERS	-	174	176,3	13,1	-	-	-	-	RNAV 5
-	TF	MEDUS	-	174	176,0	3,1	-	-	FL120	250	RNAV 5
ABDIL 3T											
-	IF	ABDIL	-	-	-	-	-	-	FL 190	-	RNAV 5
-	TF	TUPOX	-	164	166,0	10,9	-	-	-	-	RNAV 5
-	TF	RUBEB	-	149	151,4	15,1	-	-	-	-	RNAV 5
-	TF	BATEX	-	126	127,8	8,3	-	-	-	-	RNAV 5
-	TF	UGLET	-	126	128,0	8,6	-	FL 120	FL 160	-	RNAV 5
-	TF	GILON	-	126	128,0	13,3	-	-	-	-	RNAV 5
-	TF	CUERS	-	174	176,3	13,1	-	-	-	-	RNAV 5
-	TF	MEDUS	-	174	176,0	3,1	-	-	FL120	250	RNAV 5
TUPOX 3T											
-	IF	TUPOX	-	-	-	-	-	-	-	-	RNAV 5
-	TF	RUBEB	-	149	151,4	15,1	-	FL 200	FL 240	280	RNAV 5
-	TF	BATEX	-	126	127,8	8,3	-	-	-	-	RNAV 5
-	TF	UGLET	-	126	128,0	8,6	-	FL 120	FL 160	-	RNAV 5
-	TF	GILON	-	126	128,0	13,3	-	-	-	-	RNAV 5
-	TF	CUERS	-	174	176,3	13,1	-	-	-	-	RNAV 5
-	TF	MEDUS	-	174	176,0	3,1	-	-	FL120	250	RNAV 5
PERUS 3T											
-	IF	PERUS	-	-	-	-	-	-	FL 190	-	RNAV 5
-	TF	AMFOU	-	178	180,2	33,4	-	FL 120	FL 160	-	RNAV 5
-	TF	GILON	-	174	176,2	9,1	-	-	-	-	RNAV 5
-	TF	CUERS	-	174	176,3	13,1	-	-	-	-	RNAV 5
-	TF	MEDUS	-	174	176,0	3,1	-	-	FL120	250	RNAV 5
ABLAK 3T											
-	IF	ABLAK	-	-	-	-	-	-	FL 200	-	RNAV 5
-	TF	ABILI	-	67	068,8	11,1	-	-	-	-	RNAV 5
-	TF	UGLET	-	83	084,7	8,8	-	FL 120	FL 160	-	RNAV 5
-	TF	GILON	-	126	128,0	13,3	-	-	-	-	RNAV 5
-	TF	CUERS	-	174	176,3	13,1	-	-	-	-	RNAV 5
-	TF	MEDUS	-	174	176,0	3,1	-	-	FL120	250	RNAV 5

HYERES LE PLYVESTRE
SID CONV RWY 05 - 23
Protégés pour CAT A, B, C, D

DEPARTS RWY05 :**DEPARTS INITIAUX :**

Monter à 11.5% (1) dans l'axe jusqu'à 60 (55), puis à 5% jusqu'à 1000 (995) puis suivre la trajectoire SID.

Ne pas tourner avant 2 NM HYE

(1) Obstacle le plus pénalisant : arbre d'altitude 56 ft situé à 94 m de la DER et à 130 m à gauche dans l'axe.

Abstraction : arbre d'altitude 32 ft situé à 16 m de la DER et à 90 m à gauche de la DER.

DEPARTS OMNIDIRECTIONNELS :

Monter à 11.5% (2) dans l'axe jusqu'à 60 (55), puis à 5% jusqu'à 1200 (1195), puis route directe en montée jusqu'à l'altitude de sécurité.

(2) Obstacle le plus pénalisant : arbre d'altitude 61 ft situé à 86 m de la DER et à 90 m à droite de l'axe.

Abstraction : arbre d'altitude 56 ft situé à 55 m de la DER et à 111 m à gauche de la DER.

DEPARTS RWY 23 :**DEPARTS INITIAUX :**

Monter à 5.9% (3) jusqu'à 1000 (994) puis suivre la trajectoire SID. Ne pas tourner avant la DER.

(3) Obstacle le plus pénalisant : hangar d'altitude 34 ft situé à 76 m de la DER et à 153 m à gauche de l'axe.

DEPARTS OMNIDIRECTIONNELS :

Monter à 5.9% (4) dans l'axe jusqu'à 2500 (2494), puis route directe en montée jusqu'à l'altitude de sécurité.

(4) Obstacle le plus pénalisant : hangar d'altitude 34 ft situé 76 m de la DER et à 153 m à gauche de l'axe.

SID RWY05	CLR MONTÉE INITIALE		SID RWY23
BIRGO 2E	Par CTL	Par CTL	BIRGO 2W
Après départ initial, tourner à droite pour intercepter et suivre QDR 354°TLN (RM 354°) en montée vers CUERS puis BIRGO. (5)		Après départ initial, tourner à gauche pour intercepter et suivre QDR 354° TLN (RM 354°) en montée vers CUERS puis BIRGO. (5)	
JULEE 2E	Par CTL	Par CTL	JULEE 2W
Après départ initial, tourner à droite vers TLN. A TLN, QDR 259°TLN (RM 259°) pour intercepter et suivre RDL 131° MTG (RM 311°) en montée vers JULEE.		Après départ initial, tourner à droite pour intercepter et suivre QDR 259°TLN (RM 259°) en montée vers le RDL 131° MTG (RM 311°) vers JULEE.	
STP 2E	Par CTL	Par CTL	STP 2W
Après départ initial, tourner à droite RM 107° pour intercepter et suivre RDL 238°STP (RM 058°) vers STP (7).		Après départ initial, tourner à gauche pour intercepter et suivre RDL 238°STP (RM 058°) en montée vers STP (7).	
VAREK 2E	Par CTL	Par CTL	VAREK 2W
Après départ initial, tourner à droite RM 177° pour intercepter et suivre QDR 116° TLN (RM 116°) vers VAREK.		Après départ initial, tourner à gauche pour intercepter et suivre QDR 116°TLN (RM 116°) en montée vers VAREK	

(5) BIRGO : Seuls les départs vers les terrains dépendant de la TMA de NICE COTE D'AZUR LFMN sont autorisés, avec un FL110 maximal en croisière.

(7) FLO80 MNM en sortie de CTA.

PANNE DE COM

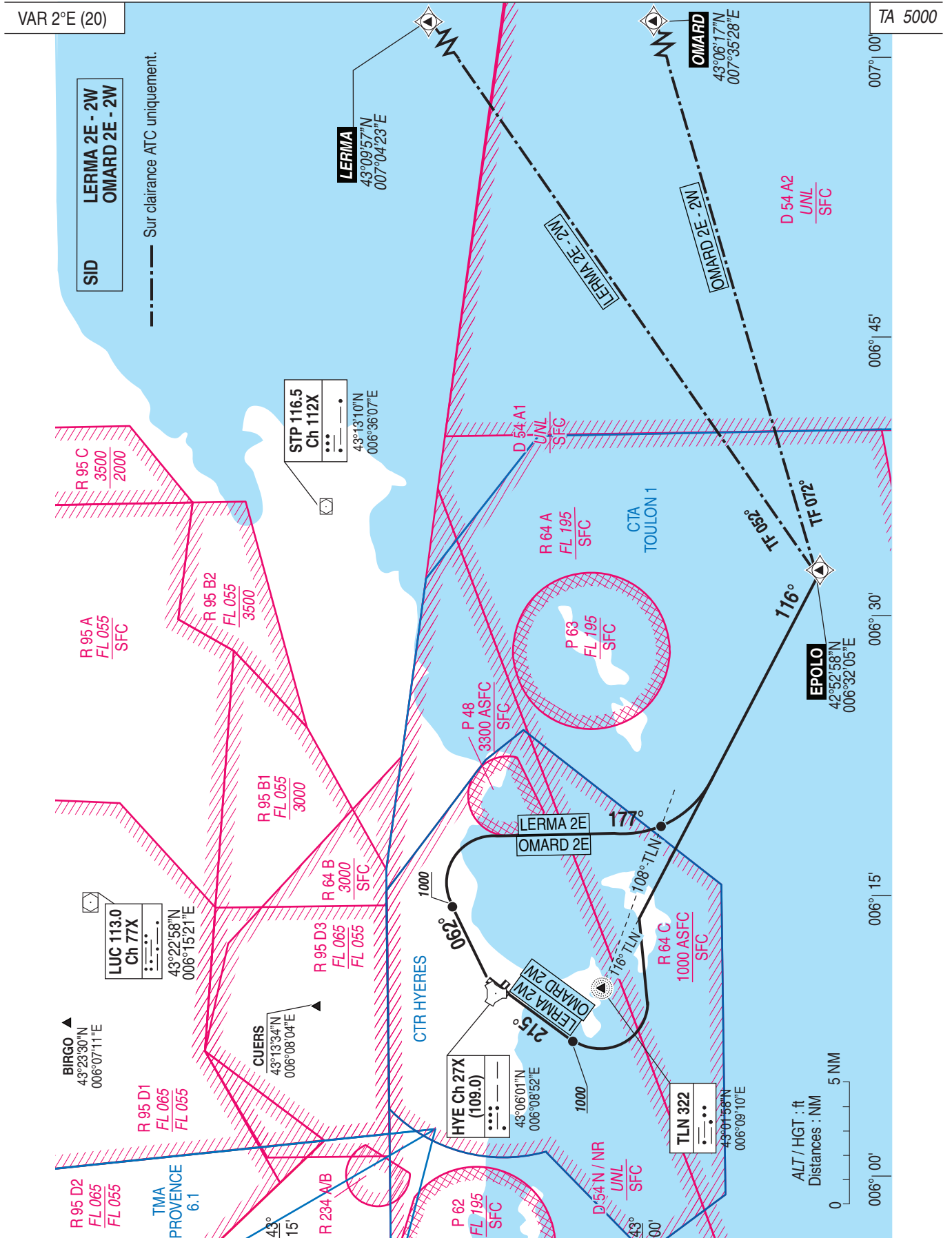
Afficher 7600.

En VMC : faire demi-tour pour un LDG sur l'AD.

En IMC : Appliquer la procédure définie dans la réglementation nationale.

HYERES LE PALYVESTRE SID RNAV RWY 05 - 23 Protégés pour CAT A, B, C, D

ATIS HYERES : 129.650



HYERES LE PLYVESTRE
SID RNAV RWY 05 - 23
Protégés pour CAT A, B, C, D

DEPARTS INITIAUX RWY05 :

Monter à 11.5% (1) RM 062° jusqu'à 60 (55), puis à 5% jusqu'à 1000 (995), puis suivre la trajectoire SID.
Ne pas tourner avant 2NM HYE.

(1) Obstacle le plus pénalisant : arbre d'altitude 61 ft situé à 86 m de la DER et à 90 m à droite de l'axe. Abstraction d'arbres d'altitude 56 ft situé à 55 m de la DER et à 111 m à gauche de la DER.

DEPARTS INITIAUX RWY23 :

Monter à 5.9% RM 215° jusqu'à 1000 (994) (2) puis suivre la trajectoire standard. Ne pas tourner avant la DER

(2) Pente théorique de montée : obstacle le plus pénalisant : hangar de 43 ft à 162 m de la DER à droite.

SID RWY05	CLR MONTÉE INITIALE		SID RWY23
LERMA 2E	Par CTL	Par CTL	LERMA 2W
P48 : Activable par NOTAM.			
Après départ initial, tournez à droite RM 177° pour intercepter et suivre le radial 116° TLN (RM 116°) en montée vers EPOLO puis LERMA. Passage en RNAV 5 à la verticale de EPOLO .		Après départ initial, tournez à gauche pour intercepter et suivre le radial 116° TLN (RM 116°) en montée vers EPOLO puis LERMA. Passage en RNAV 5 à la verticale de EPOLO .	
OMARD 2E	Par CTL	Par CTL	OMARD 2W
P 48 ACTIVE : Utilisable sous surveillance radar.			
Après départ initial, tournez à droite RM 177° pour intercepter et suivre le radial 116° TLN (RM 116°) en montée vers EPOLO puis OMARD Passage en RNAV 5 à la verticale de EPOLO .		Après départ initial, tournez à gauche pour intercepter et suivre le radial 116° TLN (RM 116°) en montée vers EPOLO puis OMARD. Passage en RNAV 5 à la verticale de EPOLO .	

TABLEAU POUR INTEGRATEUR DE DONNEES

LERMA 2E - 2W			
WAYPOINT	COORDONNEES	TYPE	PATH INDICATOR
EPOLO	42°52'58.0"N 006°32'05.0"E	FB	IF
LERMA	43°09'57.4"N 007°04'22.7"E	FB	TF
OMARD 2E - 2W			
WAYPOINT	COORDONNEES	TYPE	PATH INDICATOR
EPOLO	42°52'58.0"N 006°32'05.0"E	FB	IF
OMARD	43°06'17.0"N 007°35'28.0"E	FB	TF

PANNE DE COM

Afficher 7600.

En VMC : faire demi-tour pour un LDG sur l'AD.

En IMC : Appliquer la procédure définie dans la réglementation nationale.

HYERES LE PALYVESTRE
SID CONV RWY 13
Protégés pour CAT A, B, C, D

DEPARTS OMNIDIRECTIONNELS**Sous surveillance radar**

Monter RM 133° jusqu'à 6.1 NM HYE à 6.3 % (1) jusqu'à 70 (63), puis route directe en montée vers l'altitude de sécurité en route.

SID RWY13	SID RWY13
BIRGO 1S	JULEE 1S
Monter RM 133° à 6.3% (1) jusqu'à 70 (62), puis poursuivre la montée. A 6.1 NM HYE, tourner à droite vers TLN pour intercepter et suivre le QDR 354 TLN (RM 354°) vers BIRGO (4).	Monter RM 133° à 6.3 % (2). A 6.1 NM HYE, tourner à droite RM 299° pour intercepter et suivre le QDR 259° TLN (RM 259°) puis intercepter et suivre le RDL 131° MTG (RM 311°) vers JULEE.
STP 1S	STP 1S
P 48 inactive	P 48 active
Monter RM 133° à 6.3 % (1) jusqu'à 70 (62), puis poursuivre la montée. A 4 NM HYE, tourner à gauche RM 028° pour intercepter et suivre le RDL 238° STP (RM 058°) vers STP. FL80 MNM en sortie de CTA	Monter RM 133° à 9.7 % (3) (2) jusqu'à 4000 (3992), puis poursuivre la montée. A 4 NM HYE, tourner à gauche RM 028° pour intercepter et suivre le RDL 238° STP (RM 058°) vers STP. FL80 MNM en sortie de CTA

(1) Pente théorique de montée **6.3 % (2) jusqu'à 70 (62)** : Obstacle le plus pénalisant : ligne d'arbres de 37 ft située à 89 m de la DER et à 141 m à droite de l'axe et ligne d'arbres de 43 ft située à 186 m de la DER et à 153 m à gauche de l'axe.

(2) Cette pente fait abstraction:

De la végétation de 70 ft à 69 m de la DER et à 153 m à gauche de l'axe.

(3) Pente ATS: **9.7 % jusqu'à 4000 (3992)**. Si impossibilité de maintenir cette pente ATS se reporter à (1) et prévenir ATC.

(4) BIRGO : Seuls les départs vers les terrains dépendant de la TMA de NICE COTE D'AZUR LFMN sont autorisés, avec un FL 110 maximal en croisière.

PANNE DE COMMUNICATION

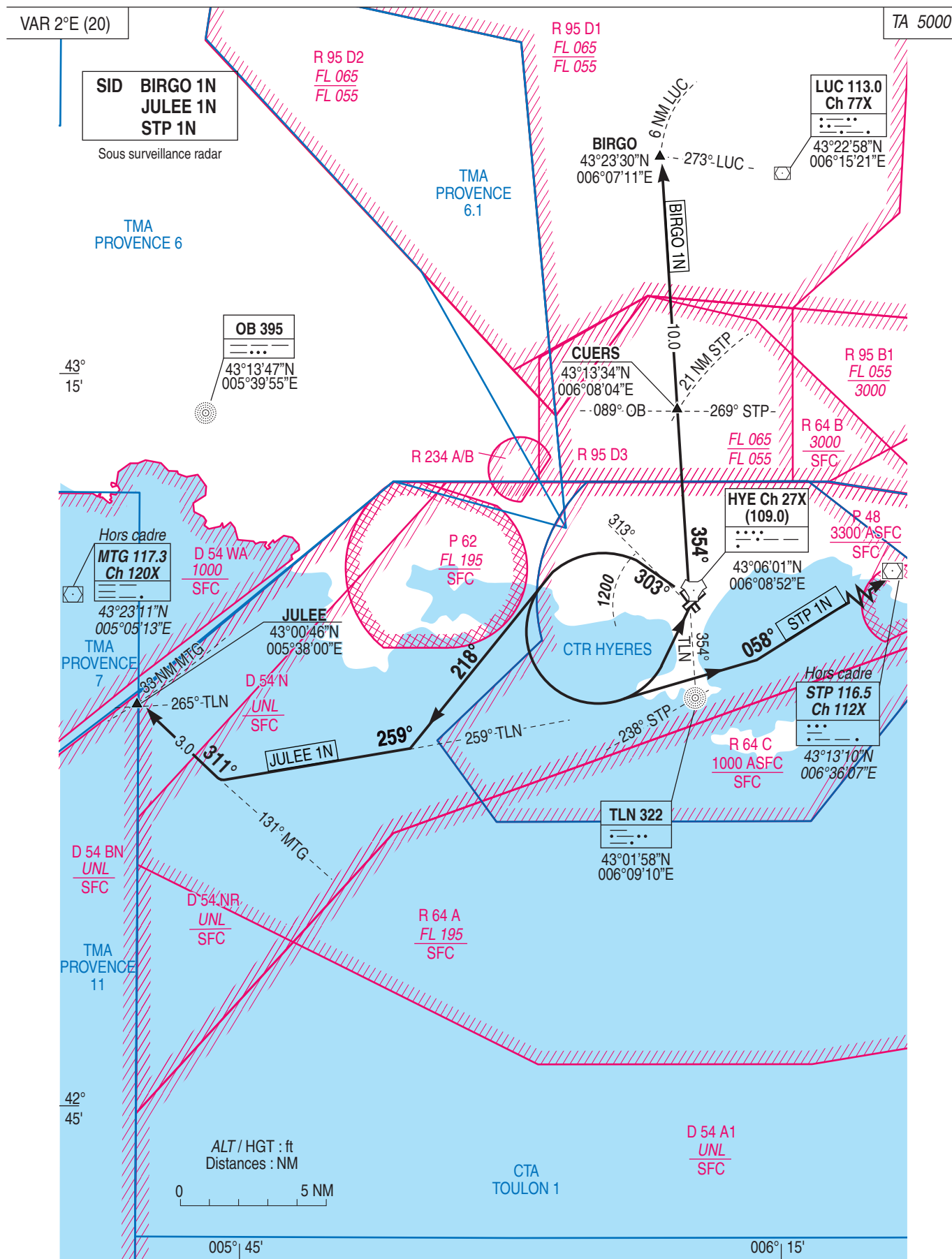
Afficher 7600.

En VMC : faire demi-tour pour un atterrissage sur l'AD.

En IMC : Appliquer la procédure définie dans la réglementation nationale.

HYERES LE PALYVESTRE SID CONV RWY 31 Protégés pour CAT A, B, C, D

ATIS HYERES : 129.650



HYERES LE PLYVESTRE
SID CONV RWY 31
Protégés pour CAT A, B, C, D

DEPARTS RWY31 :**DEPARTS OMNIDIRECTIONNELS (SOUS SURVEILLANCE RADAR) :**

Monter à 9% (1) dans l'axe jusqu'à 2500 (2495), puis route directe en montée jusqu'à l'altitude de sécurité.

(1) Obstacle le plus pénalisant : arbre d'altitude 666 ft situé à 2810 m de la DER et à 815 m à gauche de l'axe. Abstraction bâtiment de 43 ft situé à 26 m de la DER et à 114 m à droite de la DER.

SID RWY31	CLR MONTEE INITIALE		SID RWY31
BIRGO 1N	Par CTL	Par CTL	STP 1N
Sous surveillance radar.		Sous surveillance radar.	
Monter (2) RM 303°. A 1200 (1195), tourner à gauche pour intercepter et suivre RDL 354°TLN (RM 354°) en montée vers CUERS puis BIRGO. (3)		Monter (2) RM 303°. A 1200 (1195), tourner à gauche pour intercepter et suivre RDL 238°STP (RM 058°) en montée vers STP. FL80 MNM en sortie de CTA	
JULEE 1N	Par CTL		
Sous surveillance radar.			
Monter (2) RM 303°. A 1200 (1195), tourner à gauche RM 218° pour intercepter et suivre RDL 259°TLN (RM 259°) en montée puis suivre RDL 131°MTG (RM 311°) vers JULEE.			

(2) PDG : 9% MNM jusqu'à 2700 (2695);

obstacle le plus pénalisant : arbre d'altitude 666 ft situé à 2810 m de la DER et à 815 m à gauche de l'axe. Abstraction bâtiment d'altitude 43 ft situé à 26 m de la DER et à 114 m à droite de la DER.

(3) BIRGO : Seuls les départs vers les terrains dépendant de la TMA de NICE COTE D'AZUR LFMN sont autorisés, avec un FL 110 maximal en croisière.

PANNE DE COMMUNICATION

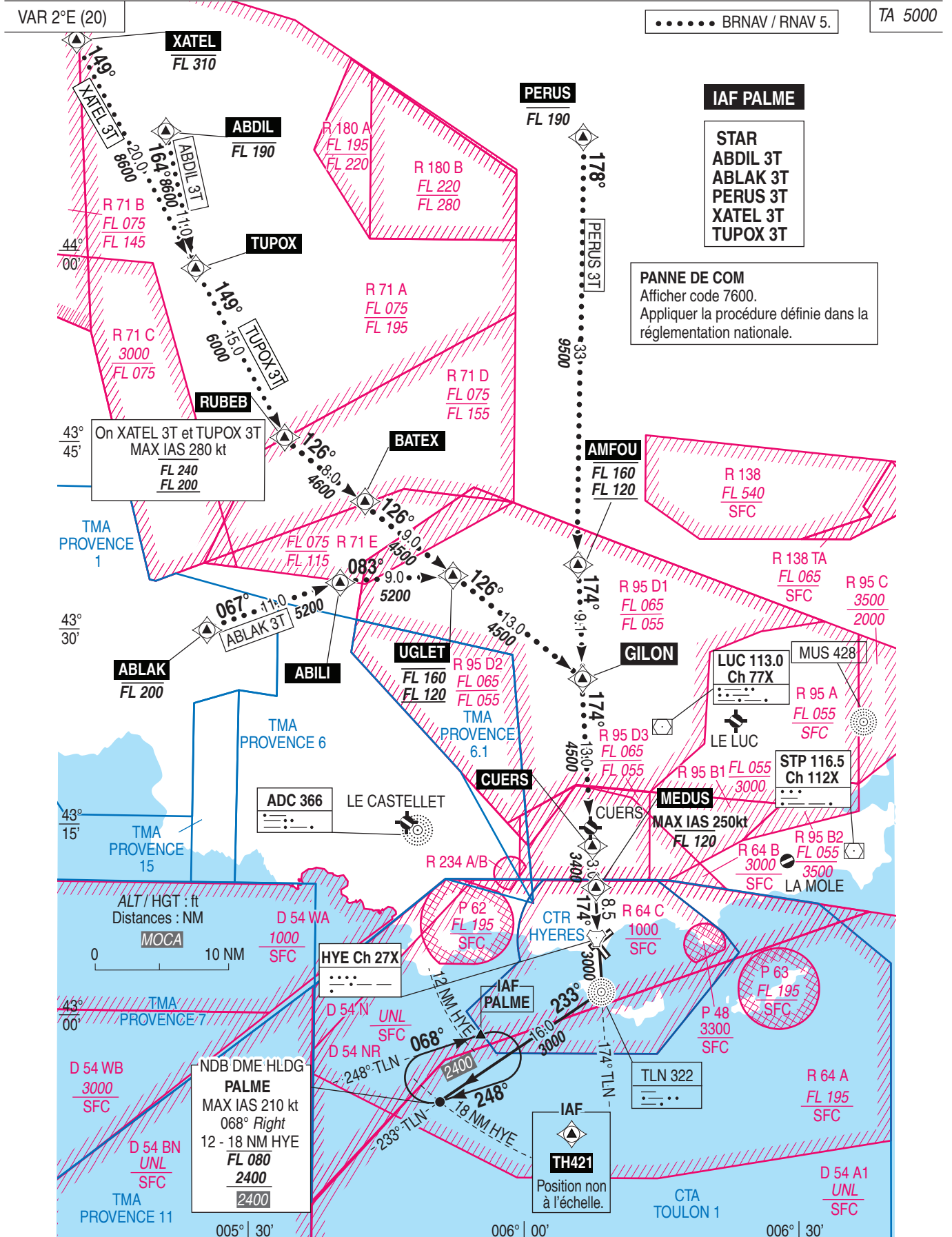
Afficher 7600.

En VMC : faire demi-tour pour un LDG sur l'AD.

En IMC : appliquer la procédure définie dans la réglementation nationale.

HYERES LE PALYVESTRE
STAR RNAV Hautes Altitudes RWY ALL
Protégés pour CAT A, B, C, D

ATIS HYERES : 129.650



APPROCHE AUX INSTRUMENTS

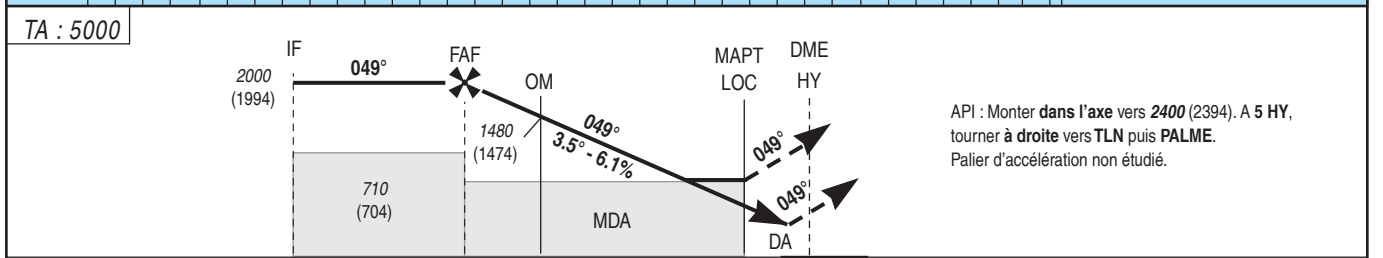
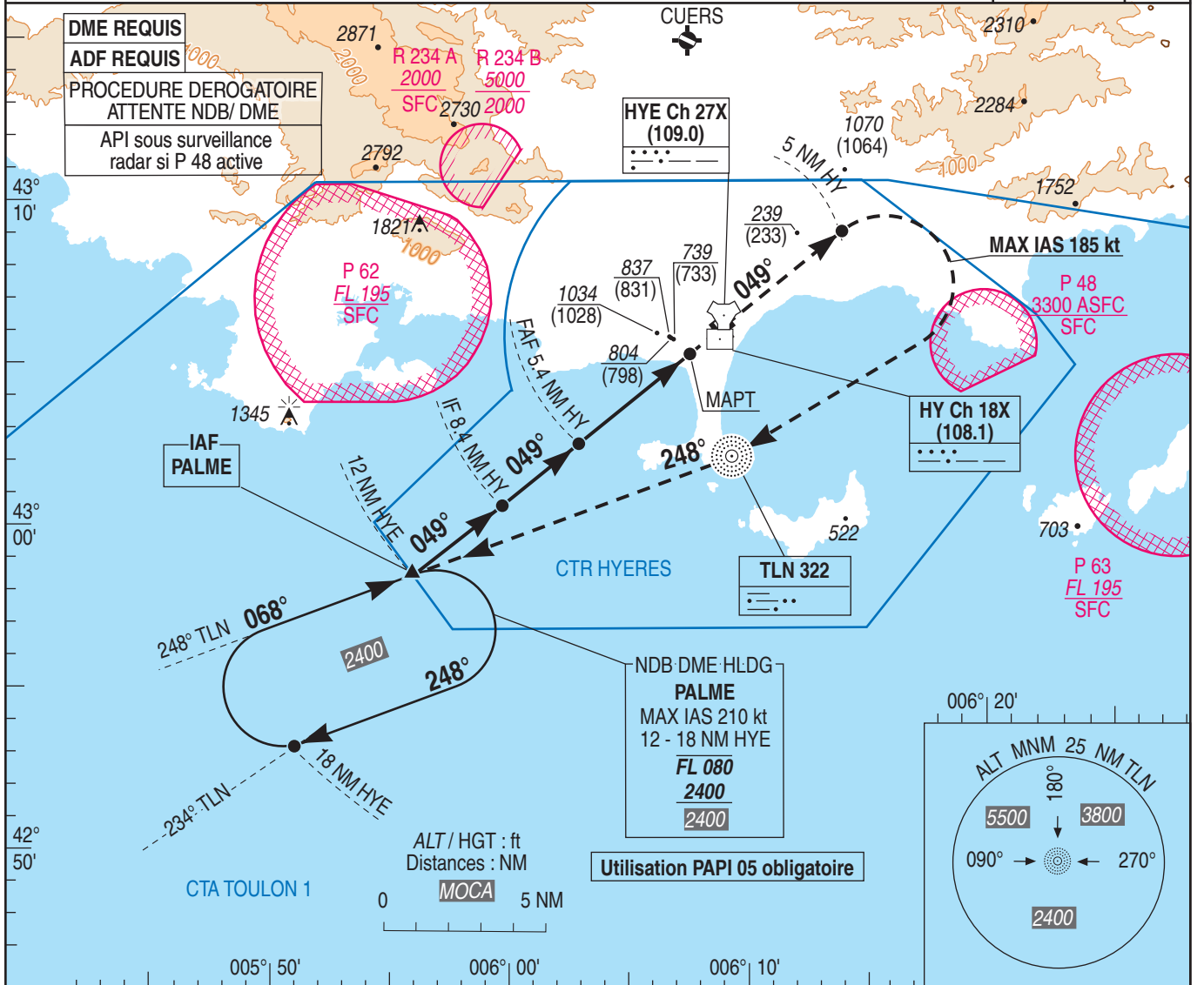
HYERES LE PALYVESTRE

CAT A B C D

ALT AD : 13, DTHR : 6 (1 hPa)

ILS ou LOC RWY05

APP : TOULON Approche 126.325 339.250* TOULON Radar 125.200 342.575* TWR : HYERES Tour 121.000 121.800(S) 343.325*	TOULON Précision : 123.300 232.525* ATIS : 129.650 *Réservée MIL	ILS - DME HY 108.1 RDH : 51	VAR 2°E (20)
--	--	-----------------------------------	--------------------



API : Monter dans l'axe vers 2400 (2394). A 5 HY, tourner à droite vers TLN puis PALME. Palier d'accélération non étudié.

→ HY (NM)	8.4	5.4	4	1
→ DTHR (NM)	8.3	5.3	3.9	0.9

MNM AD : distances verticales en pieds, RVR et VIS en mètres. REF HGT : ALT DTHR

CAT	ILS API 2.5%			ILS (1) API 3%			LOC + DME HY			MVL (3)		DME HY NM 5 4 3 2 ALT 1860 1490 1120 750 (HGT) (1854) (1484) (1114) (744)
	DA (H)	RVR (2)	OCH	DA (H)	RVR (2)	OCH	MDA (H)	RVR (2)	OCH	MDA (H)	VIS	
A	340 (330)	1500	326	260 (250)		226				1110 (1100)	1500	
B	350 (350)	1500	341	260 (250)	1300	241	750 (740)	1500	736	1140 (1130)	1600	
C	360 (360)	1600	351	260 (260)		251		2400		1240 (1230)	2400	
D	370 (370)	1700	363	270 (270)		263		2400		1430 (1430)	3600	

Observations : (1) Minimums majorés. (2) de nuit, appliquer VIS MVL. (3) MVL interdites au Nord de l'axe 05/23 - MVL 13 : interdite.

FAF - MAPT	4.4 NM	70 kt 3 min 46	85 kt 3 min 06	100 kt 2 min 38	115 kt 2 min 18	130 kt 2 min 02	160 kt 1 min 39	185 kt 1 min 26
VSP (ft/min)		430	520	615	705	800	985	1135

APPROCHE AUX INSTRUMENTS

HYERES LE PALYVESTRE

CAT A B C D

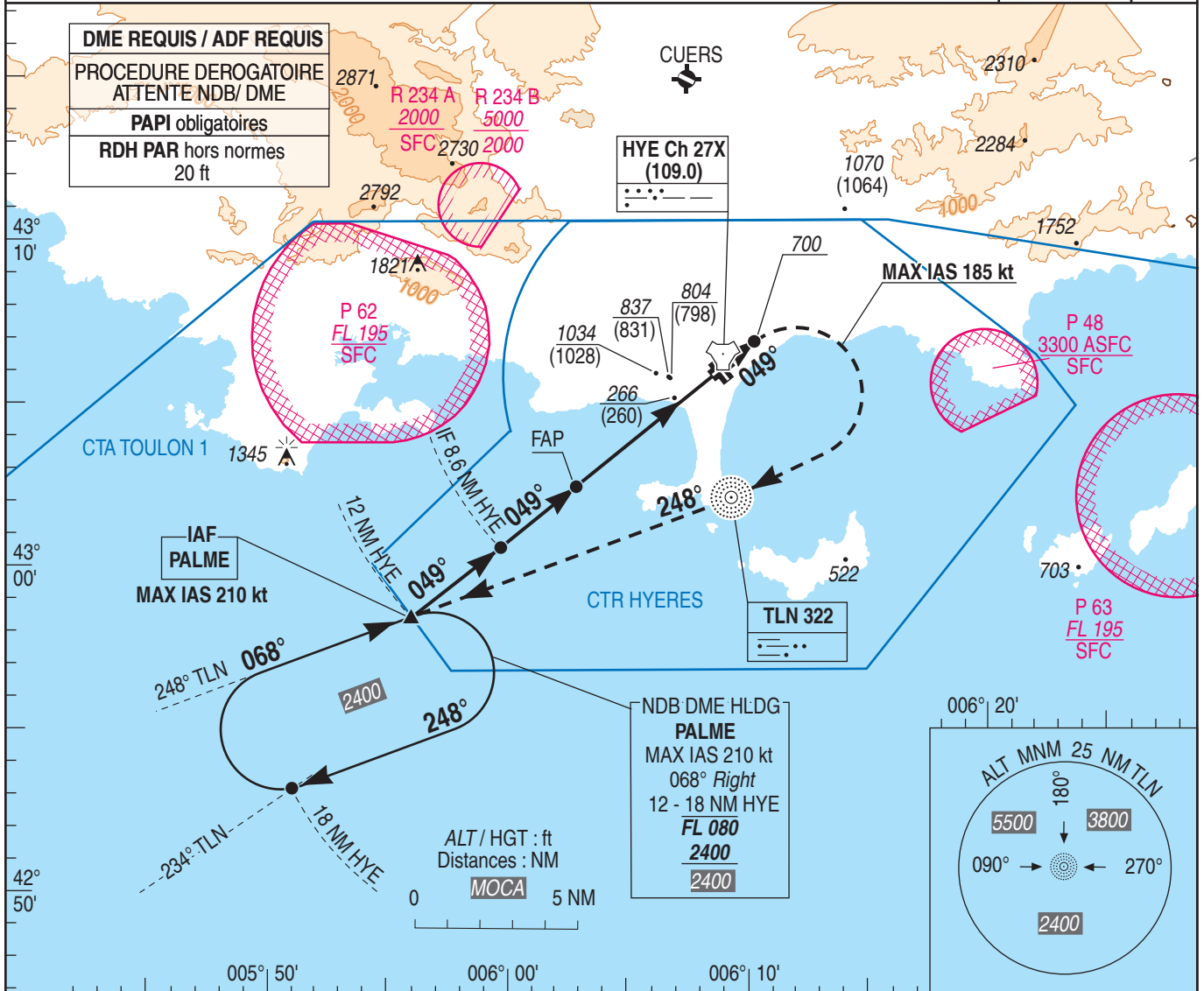
ALT AD : 13, DTHR : 6 (1 hPa)

PAR RWY05

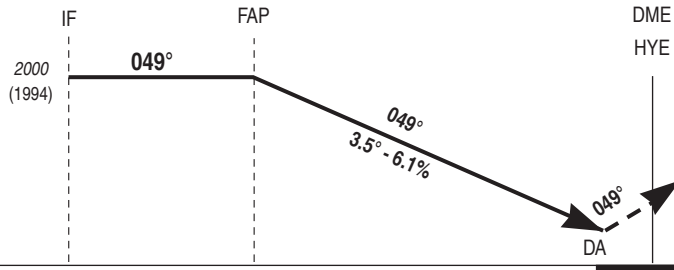
APP : TOULON Approche 126.325 339.250*
TOULON Radar 125.200 342.575*
TWR : HYERES Tour 121.000 121.800(S) 343.325*

TOULON Précision : 123.300 232.525*
ATIS : 129.650
*Réservée MIL

PAR
RDH : 20
VAR
2°E
(20)



TA : 5000



API : Monter dans l'axe vers 3000 (2994). A 700 (694), tourner à droite vers TLN puis PALME. Palier d'accélération non étudié.

→ HYE (NM) 8.6
→ DTHR (NM) 8.4 5.3

MNM AD : distances verticales en pieds, RVR et VIS en mètres.

REF HGT : ALT DTHR

CAT	PAR (1)			MVL (3)	
	DA (H)	RVR (2)	OCH	MDA (H)	VIS
A	410 (400)	1500	398	1100 (1100)	1500
B	420 (410)	1500	410	1140 (1130)	1600
C	430 (430)	2000	422	1240 (1230)	2400
D	440 (440)	2000	434	1430 (1430)	3600

Observations : (1) Minimums majorés. (2) de nuit, appliquer VIS MVL. (3) MVL interdites au Nord de l'axe 05/23 - MVL 13 : interdite.

APPROCHE AUX INSTRUMENTS

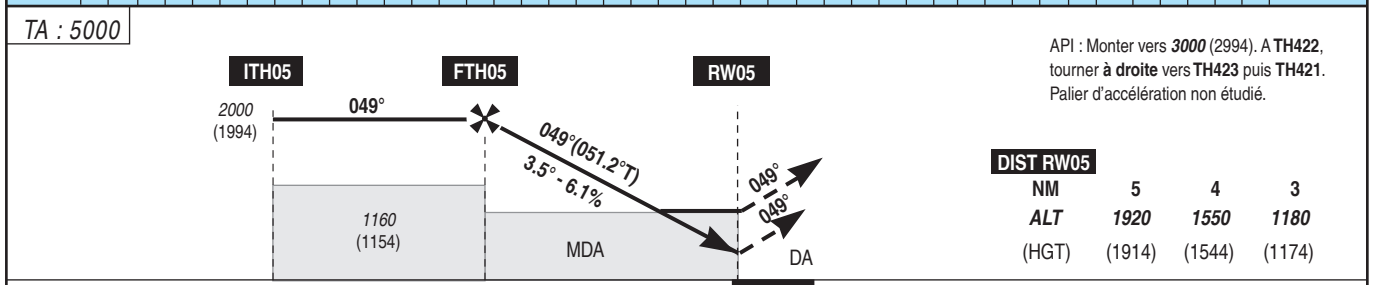
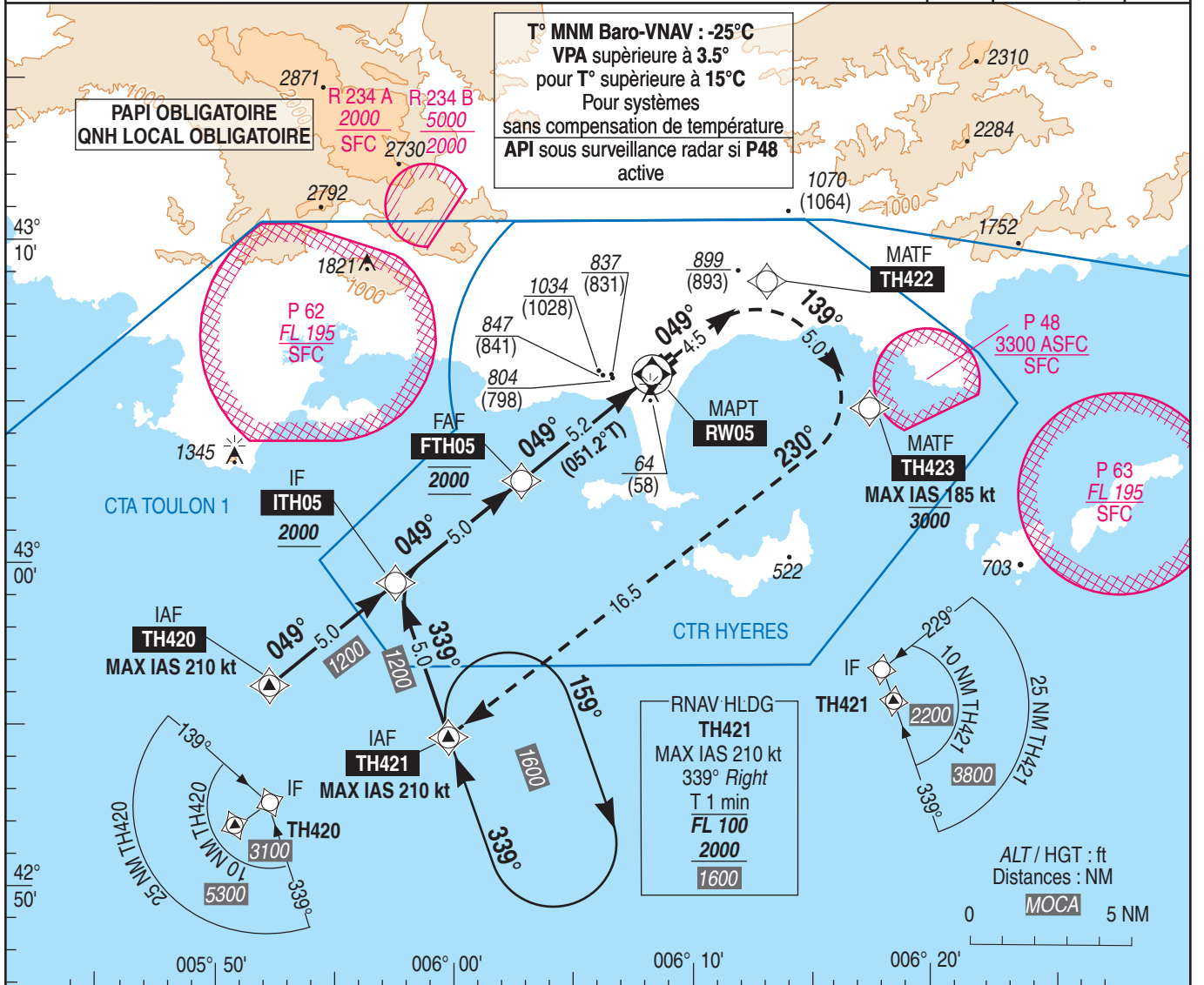
HYERES LE PALYVESTRE

CAT A B C D

ALT AD : 13, DTHR : 6 (1 hPa)

RNP RWY05

APP : TOULON Approche 126.325 339.250* TOULON Radar 125.200 342.575* TWR : HYERES Tour 121.000 121.800(S) 343.325*	TOULON Précision : 123.300 232.525* ATIS : 129.650 *Réservée MIL	RNAV 1 RNP APCH	EGNOS Ch 94006 E05A RDH : 51	VAR 2°E (20)
--	--	-----------------------	---------------------------------------	--------------------



MNM AD : distances verticales en pieds, RVR et VIS en mètres. REF HGT : ALT DTHR

CAT	ILS API 2.5%			LPV (1) API 4.5%			LNAV / VNAV			LNAV			MVL (3)	
	DA (H)	RVR (2)	OCH	DA (H)	RVR (2)	OCH	DA (H)	RVR (2)	OCH	MDA (H)	RVR (2)	OCH	MDA (H)	VIS
A	520 (510)	1500	506			194	880 (870)	1500	870				1100 (1100)	1500
B	530 (520)	1500	520	260 (250)	1300	209	900 (890)	1500	885	910 (910)	1500	903	1140 (1130)	1600
C	540 (530)	2400	530			219	920 (910)	2400	907				1240 (1230)	2400
D	550 (550)	2400	543			231	910 (910)	2400	903				1430 (1430)	3600

Observations : (1) minimums majorés. (2) de nuit, appliquer VIS MVL. (3) MVL interdites au Nord de l'axe 05/23 - MVL 13 : interdite.

FAF - MAPT	5.2 NM	70 kt 4 min 29	85 kt 3 min 41	100 kt 3 min 08	115 kt 2 min 44	130 kt 2 min 25	160 kt 1 min 58	185 kt 1 min 42
VSP (ft/min)		430	530	620	710	810	990	1150