

CARTE D'AERODROME

MIL fermé à la CAP

LANDIVISIAU

AD 2 LFRJ MIL A

ALT AD : 348 (13 hPa)

15 JUN 23

48 31 49N - 004 09 06W

ATIS : LANDI Information 142.225

AVT : F34 (MIL) / O150 - O156 - O159 - H515 (MIL) / H537 - HO

ATS : HO

BDP HOR ATS : ☎ 02.98.24.26.32

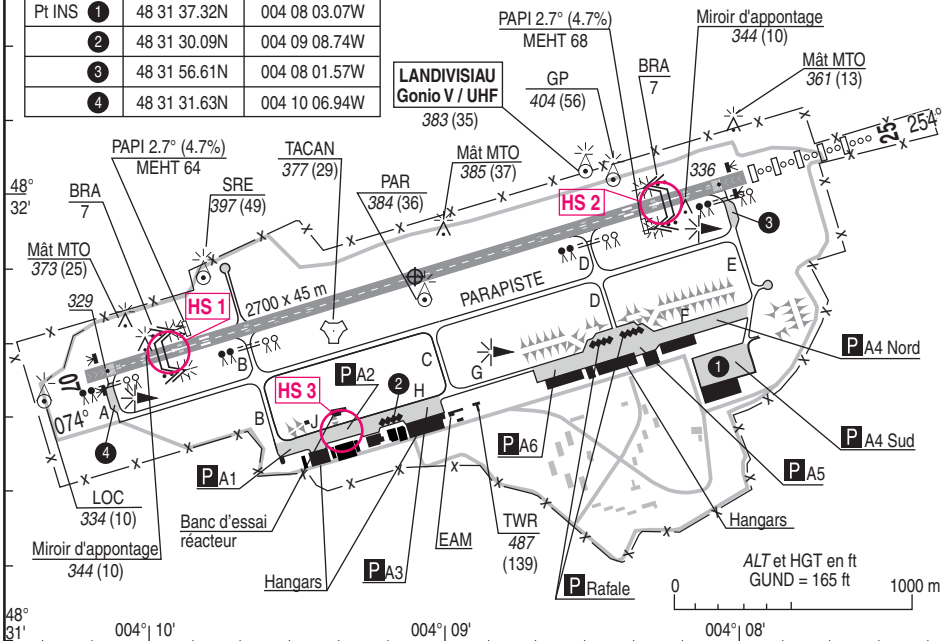
BRIA (BORDEAUX) H24 : ☎ 05.57.92.60.84

VAR
1°W
(20)

TYPE	LATITUDE	LONGITUDE
THR 07	48 31 36.28N	004 10 09.42W
THR 25	48 32 01.40N	004 08 03.35W
Pt INS ①	48 31 37.32N	004 08 03.07W
②	48 31 30.09N	004 09 08.74W
③	48 31 56.61N	004 08 01.57W
④	48 31 31.63N	004 10 06.94W

HS: Point chaud / HOT SPOT

Voir MIL A01



RWY	BALISAGE		DISTANCES DECLAREES				NAT.	MINIMUMS TKOF (RVR en m)			
	APPROCHE	PISTE	TORA (1)	TODA (1)	ASDA (1)	LDA		RESI.	CAT A	CAT B	CAT C
07	NIL	HI / BI	2700	2700	2700	2700	Revêtue	250	250	250	300
25	HI AXIALE	HI / BI	2700	2700	2700	2700	64 R/A/W/T	250	250	250	300

CONSIGNES RECOMMANDEES POUR UN DEPART IFR

RWY 07 : Monter RM 074° jusqu'à 900 (552) puis route directe en montée jusqu'à l'altitude de sécurité en route.
Ne pas tourner avant la DER.

RWY 25 : Monter RM 254° jusqu'à 900 (552) puis route directe en montée jusqu'à l'altitude de sécurité en route.
Ne pas tourner avant la DER.

BALISAGE :
SEUIL RWY 07/25 : 16 verts BI
Extrémités RWY 07/25 : 8 rouges BI
Latéral RWY 07/25 : 2700/60m blancs omn. BI
Panneaux lumineux de distance restante tous les 300 m.
Panneau lumineux jaune BI au niveau de chaque brin d'arrêt.

OBSERVATIONS :
MIL : demande de PPR obligatoire à LFRJZPX sauf ACFT relevant de l'aéronautique navale, avec préavis minimum de 48H.
Le n° de PPR doit figurer en case 18 du FPL.
(1) Aéronefs non basés : TORA=TODA=ASDA=2410m cause présence d'infrastructures spécifiques dans la bande. 2700 m possible sur demande.
Marquage RWY : Ronds jaunes sous chaque brin d'arrêt BAK 12.
Marquage axe d'appontage jaune (180 m x 50 m) partie gauche de chaque QFU, 210 m du seuil.
Mire blanche triangulaire d'appontage placée sur ligne axiale d'appontage.
A chaque QFU, présence de BRA.
Présence d'optiques d'appontage, stationnés en permanence à 25m côté gauche de l'axe de piste, hauteur 10ft ASFC, balisés de nuit.
Distance par rapport au seuil:
RWY 07 193 m
RWY 25 175 m
Marquage TWY : Mire blanche triangulaire d'appontage à 210 m de chaque extrémité de la parapiste.

MOUVEMENTS A LA SURFACE

LANDIVISIAU

AD 2 LFRJ MIL A 01

ALT AD : 348 (13 hPa)

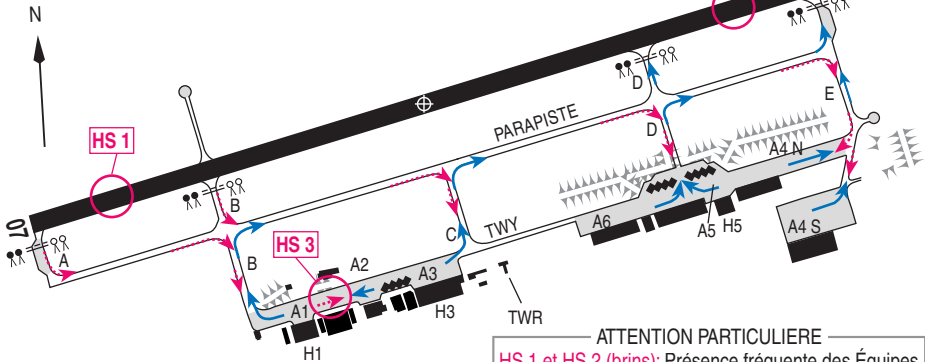
15 JUN 23

48 31 49N - 004 09 06W

CONFIGURATION OUEST :
PISTE 25 en service

←..... ARR
←..... DEP

Aéronefs code 4D : Voie A, E, et Parapiste utilisables, stationnement en aire A4S.
Convoyage par véhicule "follow me" de nuit et par RVR inférieure à 1600m.



Envergure MAX

- A, E et parapiste : 52 m
- B (Nord parapiste), C, D (Nord parapiste) : 36 m
- B (Sud parapiste) : 24 m
- D (Sud parapiste) : 11 m

ATTENTION PARTICULIERE

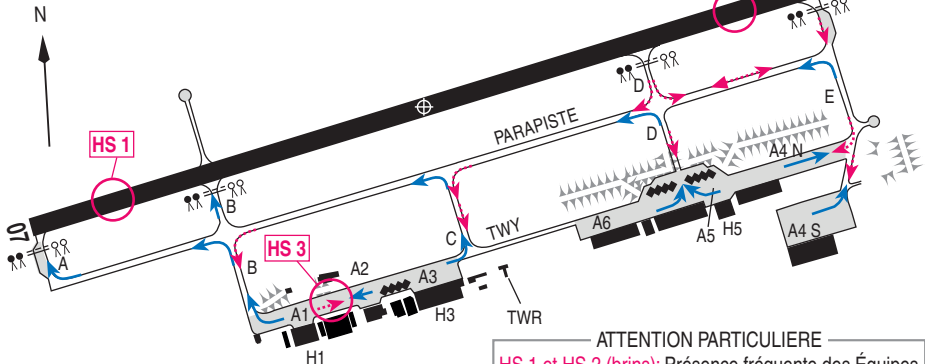
HS 1 et HS 2 (brins) : Présence fréquente des Équipes d'Installation d'Aérodrome aux abords de piste
HS 3 : Présence fréquente de personnel accédant au Banc d'Essais Réacteur sur la voie de desserte



CONFIGURATION EST :
PISTE 07 en service

←..... ARR
←..... DEP

Aéronefs code 4D : Voie A, E, et Parapiste utilisables, stationnement en aire A4S.
Convoyage par véhicule "follow me" de nuit et par RVR inférieure à 1600m.



Envergure MAX

- A, E et parapiste : 52 m
- B (Nord parapiste), C, D (Nord parapiste) : 36 m
- B (Sud parapiste) : 24 m
- D (Sud parapiste) : 11 m

ATTENTION PARTICULIERE

HS 1 et HS 2 (brins) : Présence fréquente des Équipes d'Installation d'Aérodrome aux abords de piste
HS 3 : Présence fréquente de personnel accédant au Banc d'Essais Réacteur sur la voie de desserte



LANDIVISIAU

AD 2 LFRJ MIL A 02

Altitudes Minimales de Guidage

ALT AD : 348 (13 hPa)

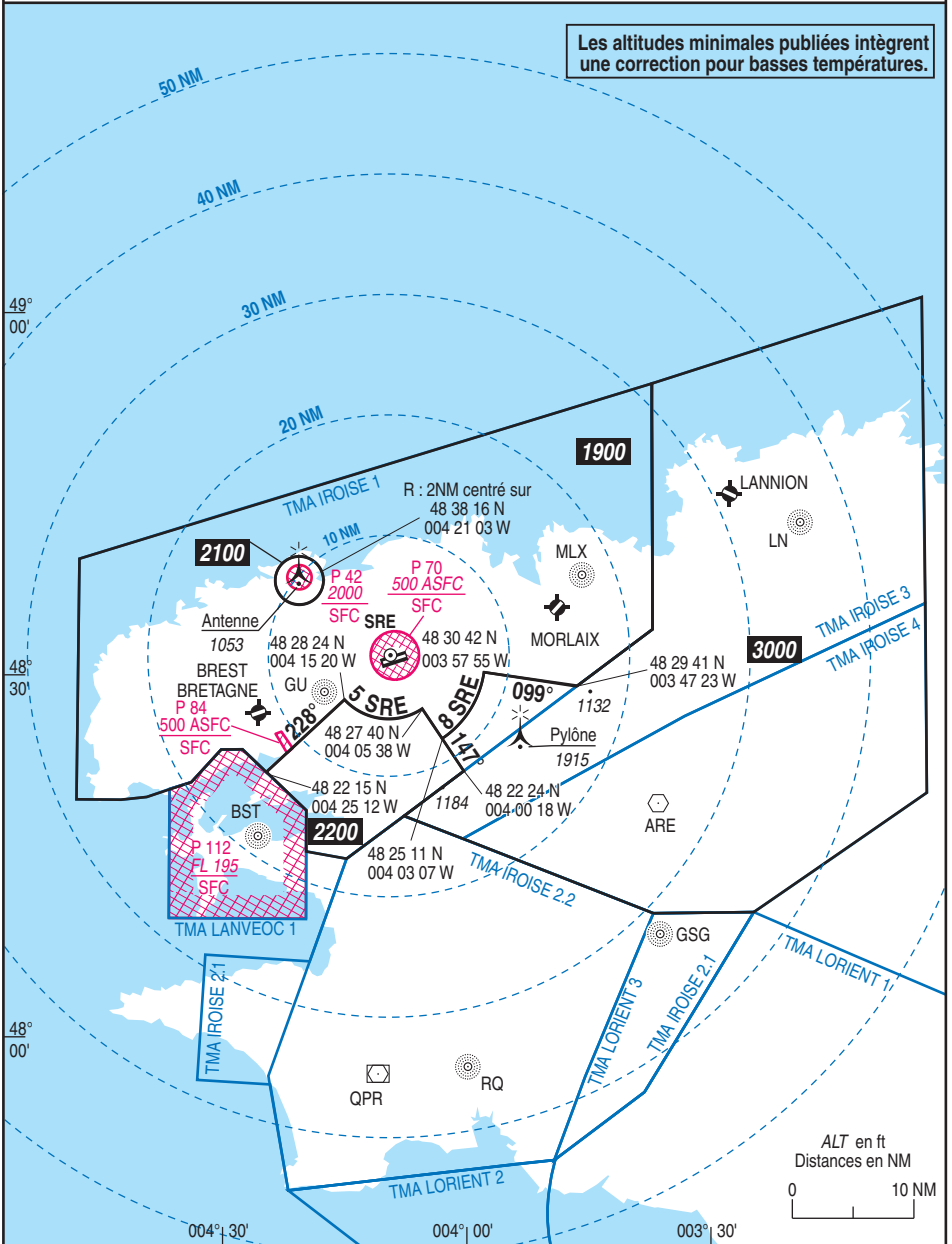
01 DEC 22

APP : LANDI Approche 122.400 119.700 (S) 357.025 (1)
TWR : LANDI Tour 119.200 119.700 (S) 233.750 (1)
ATIS : 142.225

(1) Réservee MIL

VAR
1°W
(20)

PANNE DE COM : Appliquer la réglementation nationale.



21 APR 22

POINTS / REPERES ESSENTIELS DES PROCEDURES

Identification	Coordonnées	Coordonnées	RNAV	CONV	SID STAR	IAC
LD	48°32'01,4"N	004°08'23,2"W		X		X
LDV TACAN	48°31'41,8"N	004°09'22,7"W		X		X
RW07	48°31'36,28"N	004°10'09,42"W	X			X
RW25	48°32'01,40"N	004°08'03,35"W	X			X
DIVOK	48°36'02,6"N	003°47'46,5"W		X		X
FAF LOC 25	48°33'37,1"N	003°59'59,7"W		X		X
FAF TACAN 07	48°29'52,8"N	004°18'17,6"W		X		X
FAF TACAN 25	48°33'35,4"N	004°00'01,3"W		X		X
FRJ07	48°29'58,5"N	004°18'18,2"W	X			X
FRJ25	48°33'38,1"N	003°59'55,8"W	X			X
IF LOC 25	48°34'14,7"N	003°56'49,2"W		X		X
IF PAR 07	48°29'21,0"N	004°20'52,8"W		X		X
IF PAR 25	48°34'13,6"N	003°56'51,1"W		X		X
IF RADAR PAR 07	48°29'20,8"N	004°21'26,1"W		X		X
IF RADAR PAR 25	48°34'15,5"N	003°56'47,5"W		X		X
IRJ07	48°28'31,5"N	004°25'29,8"W	X			X
IRJ25	48°35'03,5"N	003°52'42,7"W	X			X
MAPT LOC 25	48°32'02,8"N	004°07'56,2"W		X		X
MAPT TACAN 07	48°31'31,3"N	004°10'14,5"W		X		X
MAPT TACAN 25	48°31'59,3"N	004°07'56,4"W		X		X
RJ400	48°39'51,1"N	003°54'50,4"W	X			X
RJ401	48°36'29,3"N	003°45'27,9"W	X			X
RJ402	48°30'16,6"N	003°50'32,2"W	X			X
RJ405	48°30'35,5"N	004°15'15,7"W	X			X
RJ406	48°35'22,8"N	004°17'24,8"W	X			X
RJ407	48°33'17,6"N	004°27'44,8"W	X			X
RJ410	48°33'02,3"N	004°02'57,0"W	X			X
RJ411	48°37'49,4"N	004°05'06,9"W	X			X

APPROCHE AUX INSTRUMENTS

CAT. A B C D

ALT AD : 348, THR : 329 (12 hPa)

22 APR 21

LANDIVISIAU

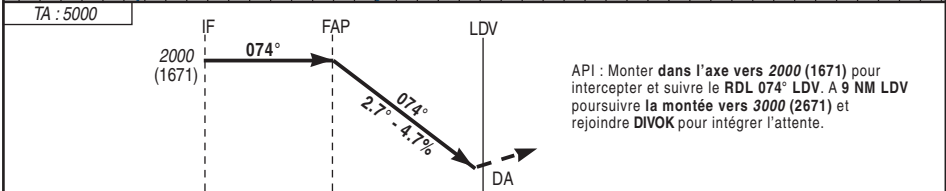
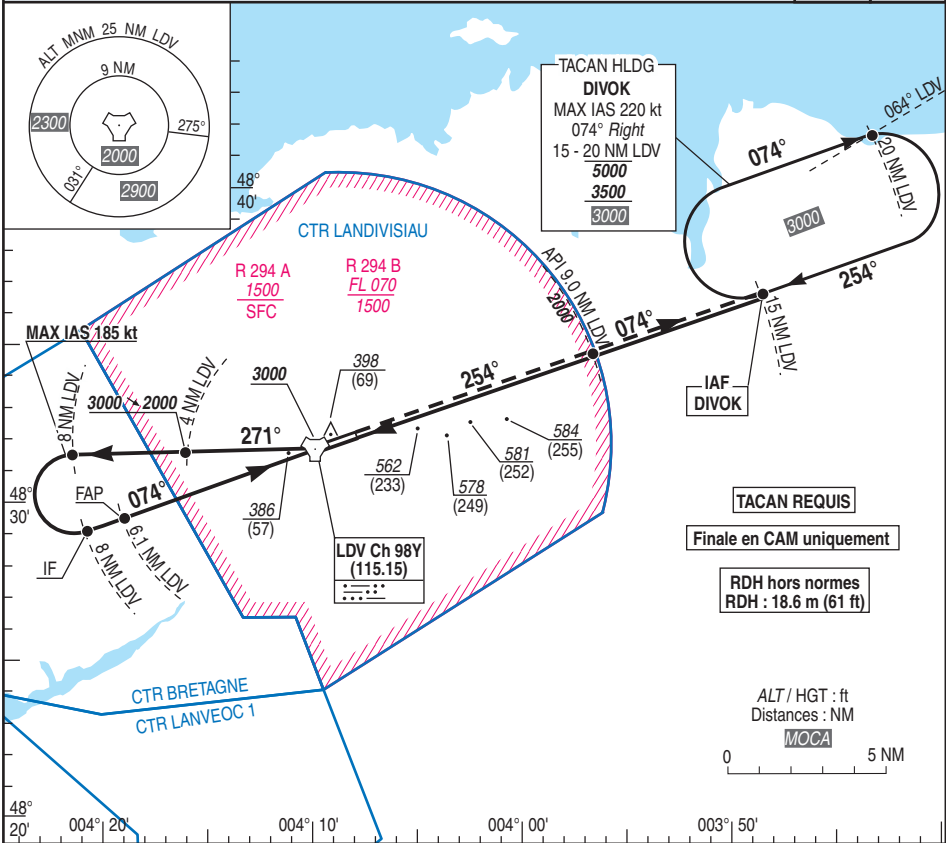
AD 2 LFRJ MIL B

PAR RWY07

APP : LANDI Approche 122.400 119.700 (S) 357.025 (*)
 TWR : LANDI Tour 119.200 120.900 (S) 233.750 (*)
 ATIS : 142.225

(*) Réserve MIL

PAR RDH : 61
 VAR 1°W (20)



API : Monter dans l'axe vers 2000 (1671) pour intercepter et suivre le RDL 074° LDV. A 9 NM LDV poursuivre la montée vers 3000 (2671) et rejoindre DIVOK pour intégrer l'attente.

MNM AD : distances verticales en pieds, RVR et VIS en mètres REF HGT : ALT THR

CAT	PAR			MVL (1)		TDZ / NM	4	2
	DA (H)	RVR	OCH	MDA (H)	VIS			
A	530 (200)		187	860 (530)	1500	ALT	1480	910
B	530 (200)		197	880 (550)	1600	(HGT)	(1151)	(581)
C	540 (210)	1200	207	980 (650)	2400			
D	560 (230)		229	1050 (720)	3600			

Observations : (1) Interdite au sud de la piste.

	70 kt	85 kt	100 kt	115 kt	130 kt	160 kt	185 kt
FAP-THR	5.6 NM	4 min 48	3 min 57	3 min 22	2 min 55	2 min 35	2 min 06

APPROCHE AUX INSTRUMENTS

CAT. A B C D

ALT AD : 348, THR : 329 (12 hPa)

16 JUN 22

LANDIVISIAU

AD 2 LFRJ MIL C

TACAN RWY07

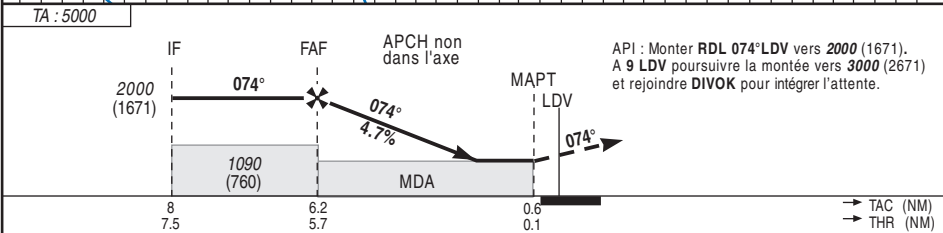
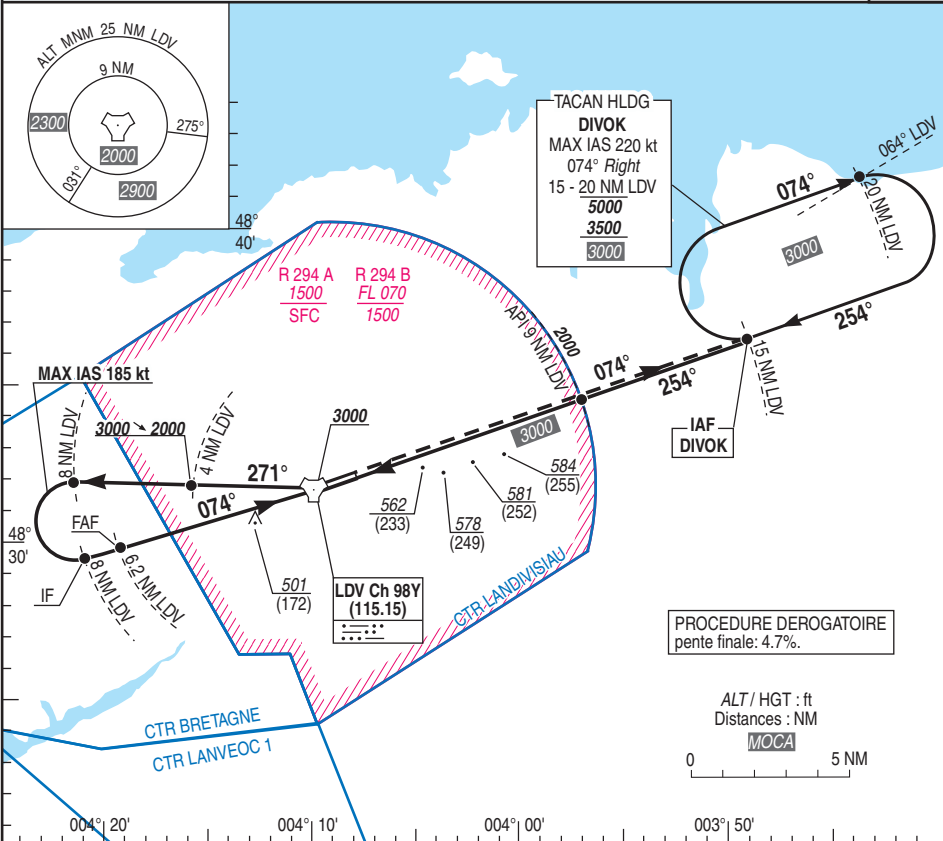
APP : LANDI Approche 122.400 119.700 (S) 357.025 (*)

TWR : LANDI Tour 119.200 120.900 (S) 233.750 (*)

ATIS : 142.225

(*) Réservee MIL

VAR
1°W
(20)



MNM AD : distances verticales en pieds, RVR et VIS en mètres REF HGT : ALT THR

CAT	TACAN			MVL (1)		TACAN				
	MDA (H)	RVR	OCH	MDA (H)	VIS	NM	5	4	3	2
A	1500			860 (530)	1500	5	1660	1380	1090	810
B	1500			880 (550)	1600	(HGT)	(1331)	(1051)	(761)	(481)
C	750 (420)	1900	418	980 (650)	2400					
D	1900			1050 (720)	3600					

Observations : (1) Interdite au sud de la piste.

	70 kt	85 kt	100 kt	115 kt	130 kt	160 kt	185 kt
FAF - MAPT	5.6 NM	4 min 48	3 min 57	3 min 22	2 min 55	2 min 35	2 min 06
VSP (ft/min)		335	405	475	550	620	880

DIRCAM

AMDT 07/22 CHG : Renommage.

©

APPROCHE AUX INSTRUMENTS

CAT. A B C D

ALT AD : 348, THR : 329 (12 hPa)

16 JUN 22

LANDIVISIAU

AD 2 LFRJ MIL D

RNP RWY07

APP : LANDI Approche 122.400 119.700 (S) 357.025 (*)

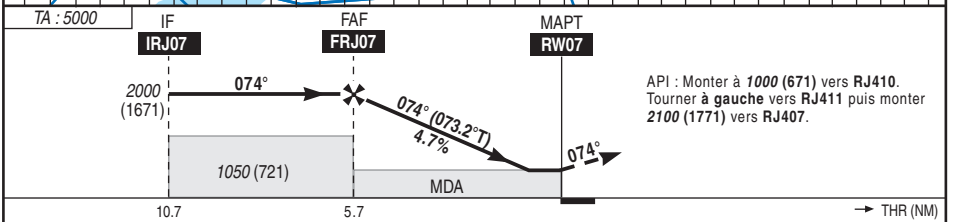
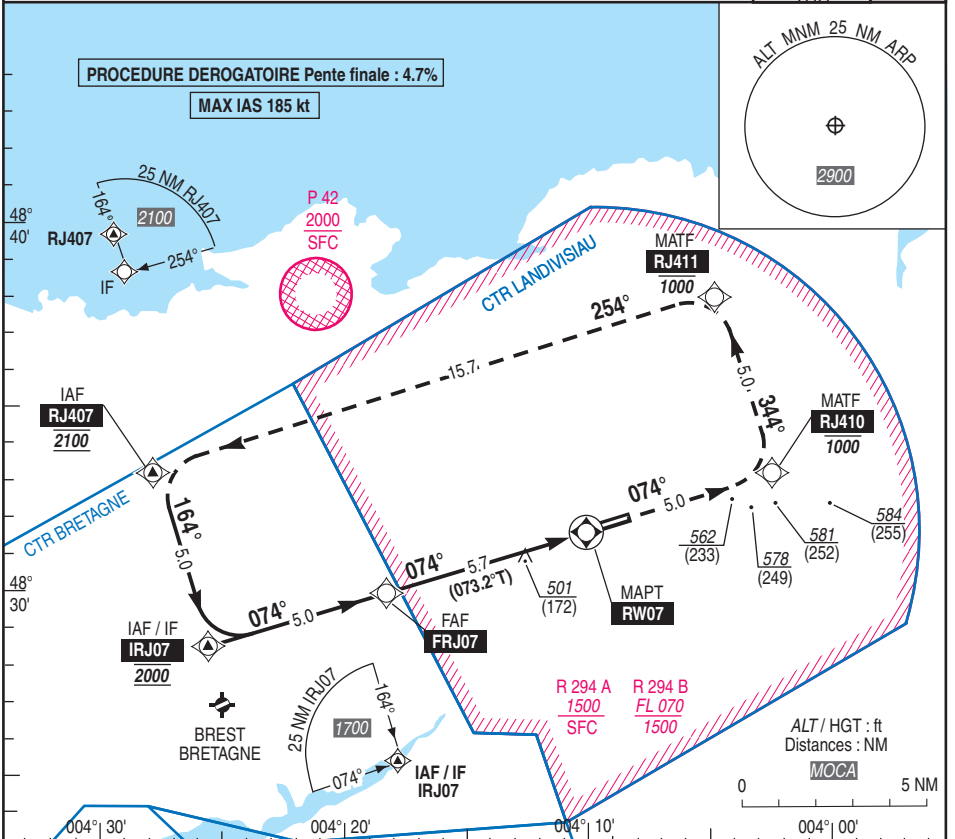
TWR : LANDI Tour 119.200 120.900 (S) 233.750 (*)

ATIS : 142.225

(*) Réserve MIL

ALS CODE
A400 M ONLY
K4H-J4L
THR

VAR
1°W
(20)



MNM AD : distances verticales en pieds, RVR et VIS en mètres REF HGT : ALT THR

Cat	LNAV			MVL (1)		DIST RW07	5	4	3	2
	MDA (H)	RVR	OCH	MDA (H)	VIS					
A	1500			860 (530)	1500	NM	1820	1530	1240	960
B	1500			880 (550)	1600	ALT	(1491)	(1201)	(911)	(631)
C	750 (420)		418	980 (650)	2400	(HGT)				
D	1900			1050 (720)	3600					

Observations : (1) Interdite au sud de la piste.

FAF - MAPT	5.7 NM	70 kt	85 kt	100 kt	115 kt	130 kt	160 kt	185 kt
VSP (ft/min)		4 min 51	4 min 00	3 min 24	2 min 57	2 min 37	2 min 07	1 min 50
		335	410	480	550	625	765	880

DIRCAM

AMDT 07/22 CHG : Renommage.

©

16 JUN 22

RNP RWY 07												
RMK	GNSSE only						MAG VAR 2020 1,0°W			Ref NAVAID :-		
Leg sequence	Path Terminator	Waypoint Identification	Fly Over	Direction MAG (°)	Direction True (°)	Distance (NM)	Turn direction	MNM Altitude (FL or AMSL ft)	MAX Altitude (FL or AMSL ft)	MAX IAS (kt)	Vertical angle (°) / TCH (m)	Nav Spec
INA RJ407	IF	RJ407						2100	2100	185		RNAV 1 / RNP APCH
	TF	IRJ07		164	162,6	5,0		2000	2000			RNAV 1 / RNP APCH
APCH	IF	FRJ07		074	073,1	5,0		2000		185		RNAV 1 / RNP APCH
	TF	RW07	Yes	074	073,2	5,7					-2,7 / 15	RNP APCH
	TF	RJ410		074	073,3	5,0				185		RNP APCH
	DF	RJ411		344	343,3	5,0			1000			RNP APCH
	TF	RJ407		254	253,4	15,7		2100	2100			RNP APCH

APPROCHE AUX INSTRUMENTS

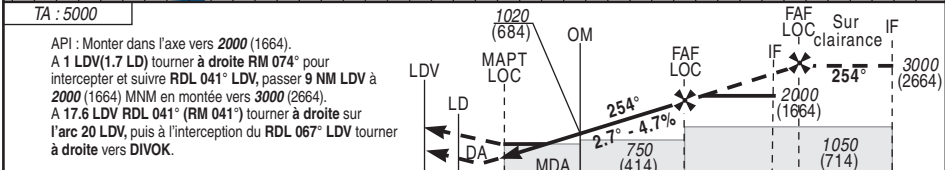
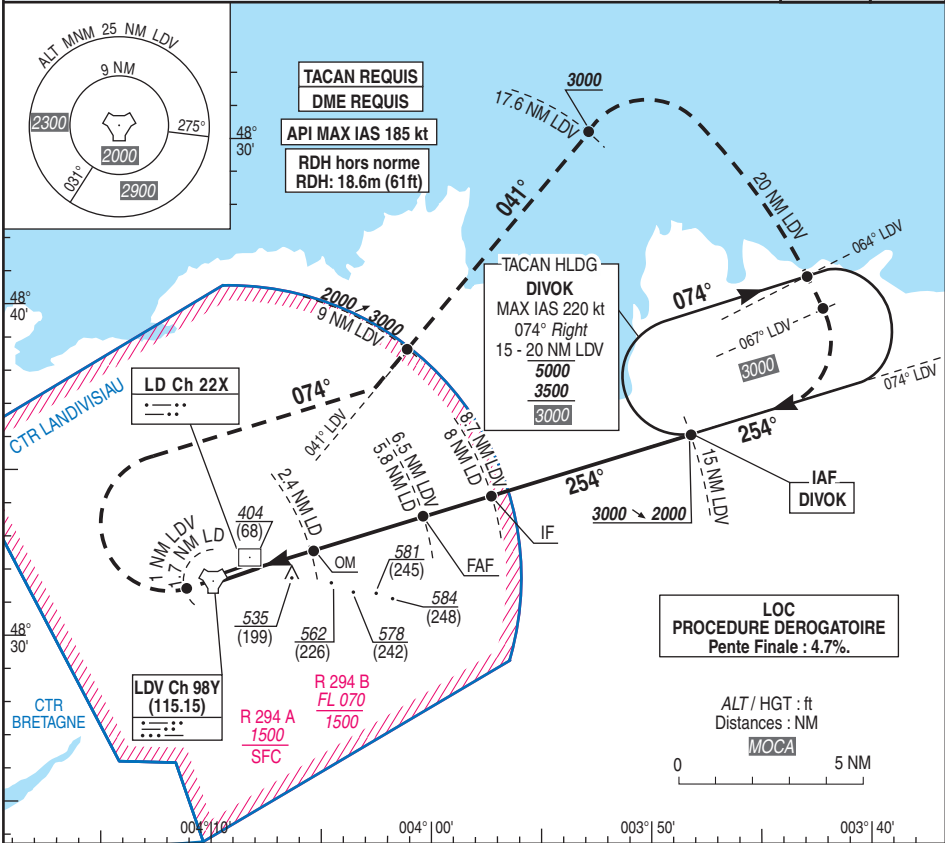
CAT. A B C D

ALT AD : 348, THR : 336 (12 hPa)

16 JUN 22

LANDIVISIAU
AD 2 LFRJ MIL E
ILS OU LOC RWY25

APP : LANDI Approche 122.400 119.700 (S) 357.025 (*)	ILS LD : 108.5 RDH : 61	VAR 1°W (20)
TWR : LANDI Tour 119.200 120.900 (S) 233.750 (*)		
ATIS : 142.225	(*) Réserve MIL	



DME ATT LD	← (NM)								
TAC LDV	← (NM)								
THR	← (NM)								
		0.3	2.4	5.8	8	9.3	11.5		
		0.1	2.2	6.5	8.7	10	12.2		
				5.6	7.8	9.1	11.3		

MNM AD : distances verticales en pieds, RVR et VIS en mètres REF HGT : ALT THR

CAT	ILS			LOC + DME ATT			MVL (1)		DME ATT LD				
	DA (H)	RVR	OCH	MDA (H)	RVR	OCH	MDA (H)	VIS	NM	2	3	4	5
A			154				860 (530)	1500					
B			164				880 (550)	1600					
C	540 (200)	550	175	720 (380)	1000	379	980 (650)	2400					
D			186				1050 (720)	3600					
										2	3	4	5
									(HGT)	(584)	(864)	(1154)	(1444)

Observations : (1) Interdite au sud de la piste.

FAF - MAPT	5.5 NM	70 kt	85 kt	100 kt	115 kt	130 kt	160 kt	185 kt
VSP (ft/min)		4 min 43	3 min 53	3 min 18	2 min 52	2 min 32	2 min 04	1 min 47
		335	405	475	550	620	760	880

APPROCHE AUX INSTRUMENTS

CAT. A B C D

ALT AD : 348, THR : 336 (12 hPa)

16 JUN 22

LANDIVISIAU
AD 2 LFRJ MIL F
PAR RWY25

APP : LANDI Approche 122.400 119.700 (S) 357.025 (*)

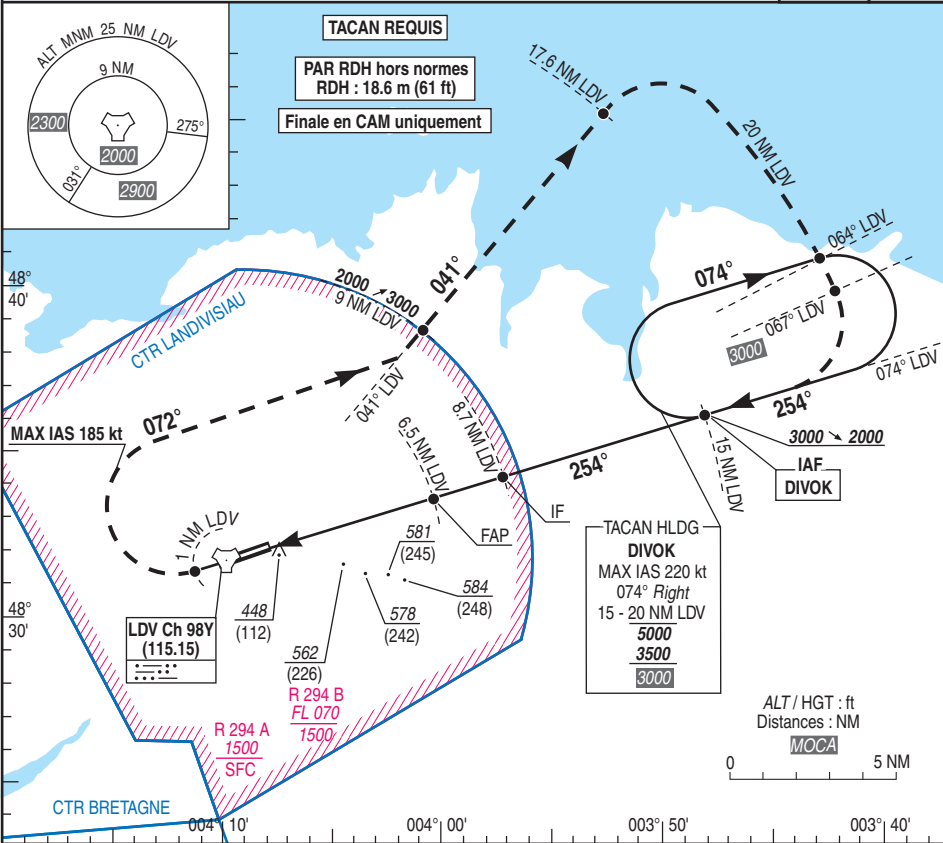
TWR : LANDI Tour 119.200 120.900 (S) 233.750 (*)

ATIS : 142.225

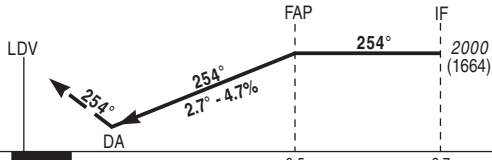
(*) Réservee MIL

PAR
RDH : 61

VAR
1°W
(20)



API : Monter RDL 254° LDV vers 2000 (1664). A 1 NM LDV tourner à **droite** RM 072° pour intercepter et suivre le RDL 041° LDV, passer 9 NM LDV à 2000 (1664) MNM en montée vers 3000 (2664). A 17.6 NM LDV, tourner à **droite** pour intercepter et suivre l'arc 20 NM LDV, à l'interception du RDL 067° LDV, tourner à **droite** pour intercepter et suivre le RDL 074° LDV (RM 254°) et rejoindre DIVOK.



TAC LDV ← (NM)
THR ← (NM)

6.5 5.6 8.7 7.8

MNM AD : distances verticales en pieds, RVR et VIS en mètres

REF HGT : ALT THR

Cat	PAR			MVL (1)		TDZ / NM	4	2
	DA (H)	RVR	OCH	MDA (H)	VIS			
A	590 (250)	550	243	860 (530)	1500		1480	910
B	600 (260)	600	253	880 (550)	1600		(1150)	(580)
C	610 (270)	600	263	980 (650)	2400			
D	620 (280)	600	272	1050 (720)	3600			

Observations : (1) Interdite au sud de la piste.

FAP - THR	5.6 NM	70 kt 4 min 48	85 kt 3 min 57	100 kt 3 min 22	115 kt 2 min 55	130 kt 2 min 35	160 kt 2 min 06	185 kt 1 min 49
-----------	--------	-------------------	-------------------	--------------------	--------------------	--------------------	--------------------	--------------------

APPROCHE AUX INSTRUMENTS

CAT. A B C D

ALT AD : 348, THR : 336 (12 hPa)

16 JUN 22

LANDIVISIAU

AD 2 LFRJ MIL G

TACAN RWY25

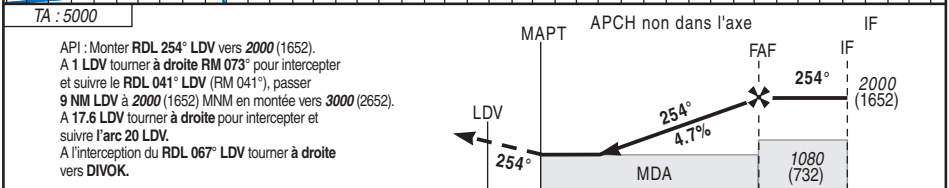
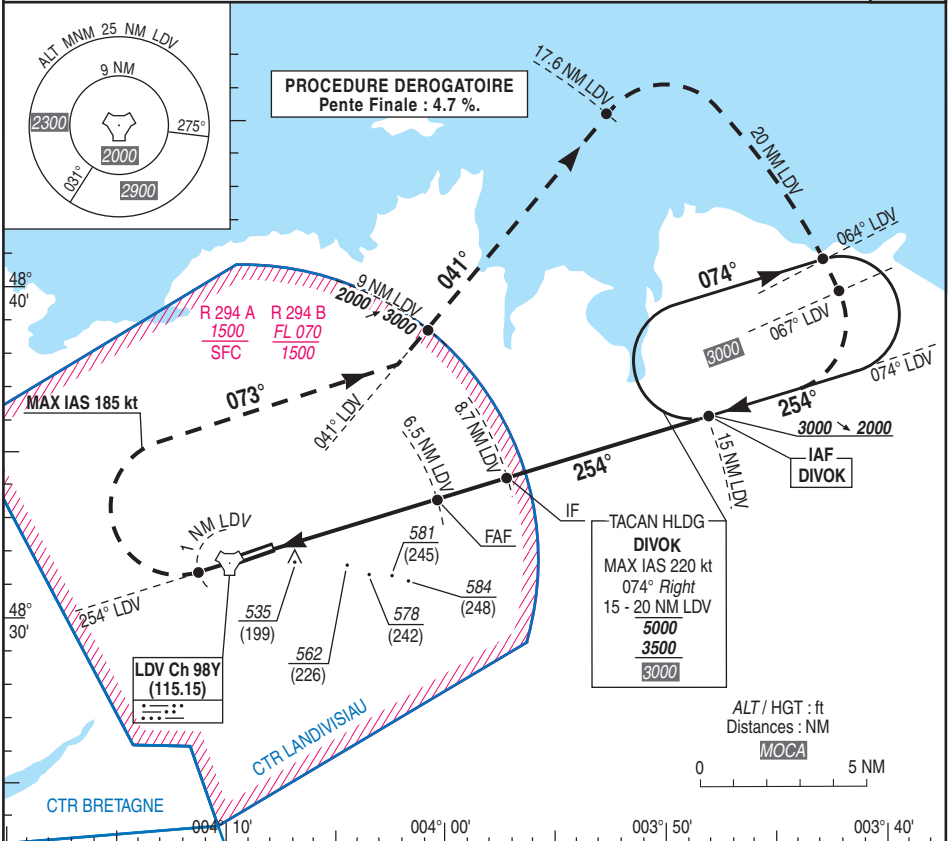
APP : LANDI Approche 122.400 119.700 (S) 357.025 (*)

TWR : LANDI Tour 119.200 120.900 (S) 233.750 (*)

ATIS : 142.225

(*) Réserve MIL

VAR
1°W
(20)



MNM AD : distances verticales en pieds, RVR et VIS en mètres REF HGT : ALT THR

CAT	TACAN			MVL (1)		TACAN LDV				
	MDA (H)	RVR	OCH	MDA (H)	VIS	NM	3	4	5	6
A				860 (530)	1500	990	1280	1570	1860	
B	790 (450)	1400	446	880 (550)	1600	(HGT) (654)	(944)	(1234)	(1524)	
C				980 (650)	2400					
D				1050 (720)	3600					

Observations : (1) Interdite au sud de la piste.

	5.5 NM	70 kt	85 kt	100 kt	115 kt	130 kt	160 kt	185 kt
FAF - MAPT		335	405	475	550	620	760	880
VSP (ft/min)		4 min 43	3 min 53	3 min 18	2 min 52	2 min 32	2 min 04	1 min 47

DIRCAM

AMDT 07/22 CHG : Renommage.

©

APPROCHE AUX INSTRUMENTS

CAT. A B C D

ALT AD : 348, THR : 336 (12 hPa)

16 JUN 22

LANDIVISIAU

AD 2 LFRJ MIL H

RNP RWY25

APP : LANDI Approche 122.400 119.700 (S) 357.025 (*)

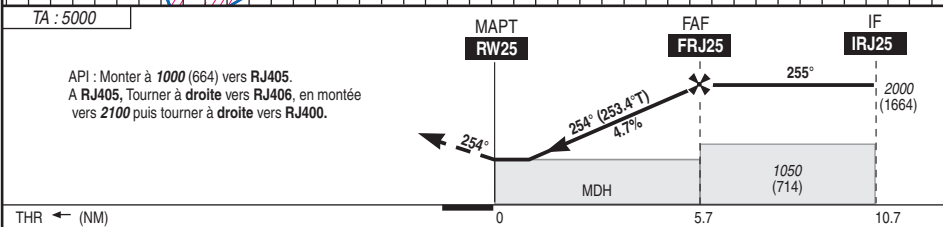
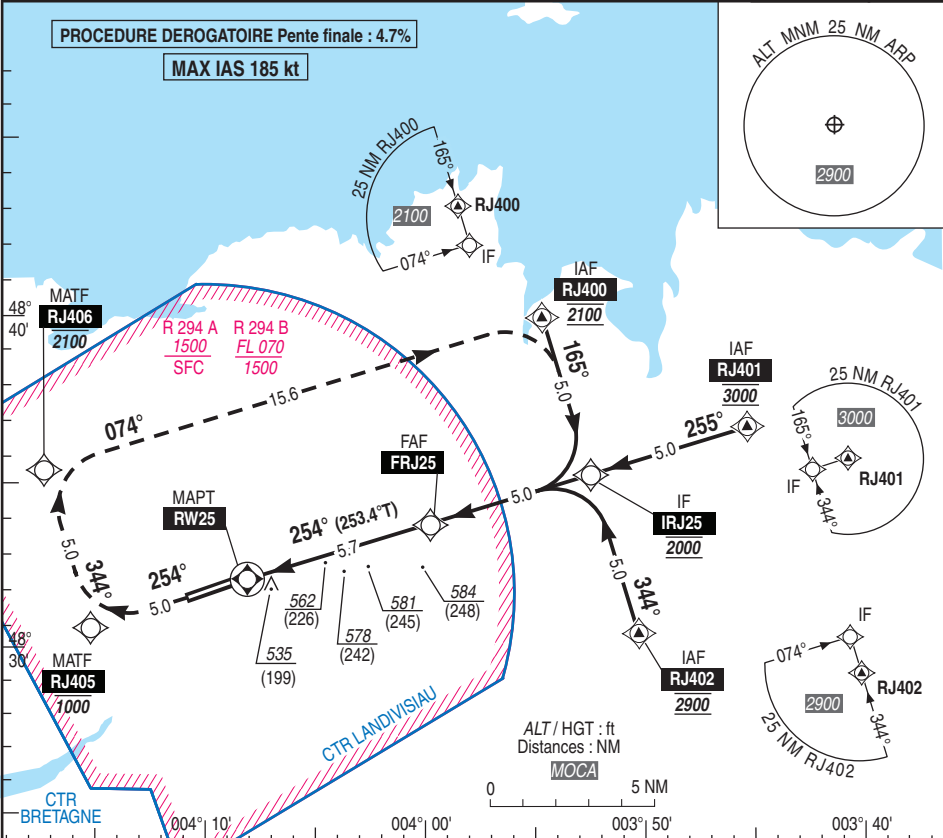
TWR : LANDI Tour 119.200 120.900 (S) 233.750 (*)

ATIS : 142.225

(*) Réserve MIL

ALS CODE
A400 M ONLY
LA4-G7N
THR

VAR
1°W
(20)



THR ← (NM) 0 5.7 10.7

MNMM AD : distances verticales en pieds, RVR et VIS en mètres REF HGT : ALT THR

Cat	LNAV			MVL (1)		DIST RW25	2	3	4	5
	MDA (H)	RVR	OCH	MDA (H)	VIS					
A				860 (530)	1500	NM	2	3	4	5
B				880 (550)	1600	ALT	960	1250	1540	1820
C	790 (450)	1400	445	980 (650)	2400	(HGT)	(624)	(914)	(1204)	(1484)
D				1050 (720)	3600					

Observations : (1) Interdite au sud de la piste. VSS percée.

FAF - MAPT	70 kt	85 kt	100 kt	115 kt	130 kt	160 kt	185 kt
VSP (ft/min)	5.7 NM	4 min 50	3 min 59	3 min 23	2 min 56	2 min 36	2 min 07
		335	410	480	550	625	765
							885

DIRCAM

AMDT 07/22 CHG : Renommage.

©

16 JUN 22

RNP RWY 25													
RMK	GNSS only						MAG VAR 2020 1,0°W			RefNAVAID :-			
	Leg sequence	Path Terminator	Waypoint Identification	Fly Over	Direction MAG (°)	Direction True (°)	Distance (NIM)	Turn direction	MINM Altitude (FL or AMSL ft)	MAX Altitude (FL or AMSL ft)	MAX IAS (kt)	Vertical angle (°) / TCH (m)	Nav Spec
INA R,J400	IF	R,J400							2100	2100	185		RNAV 1 / RNP APCH
	TF	IR,J25			165	163,6	5,0		2000	2000			RNAV 1 / RNP APCH
INA R,J401	IF	R,J401							3000	3000	185		RNAV 1 / RNP APCH
	TF	IR,J25			255	253,5	5,0		2000	2000			RNAV 1 / RNP APCH
INA R,J402	IF	R,J402							2900	2900	185		RNAV 1 / RNP APCH
	TF	IR,J25			344	343,2	5,0		2000	2000			RNAV 1 / RNP APCH
APCH	IF	IR,J25							2000	2000	185		RNAV 1 / RNP APCH
	TF	FR,J25			255	253,5	5,0						RNP APCH
	TF	RW25	Yes		254	253,4	5,6					-2,7 / 15	RNP APCH
	TF	R,J405			254	253,4	5,0			1000	185		RNP APCH
	TF	R,J406			344	343,4	5,0						RNP APCH
	TF	R,J400			074	073,2	15,6		2100	2100			RNP APCH

