

# CARTE D'AERODROME

MIL fermé à la CAP

## LANVEOC POULMIC

AD 2 LFRL MIL A

ALT AD : 287 (11 hPa)

15 JUN 23

48 16 57N - 004 26 37W

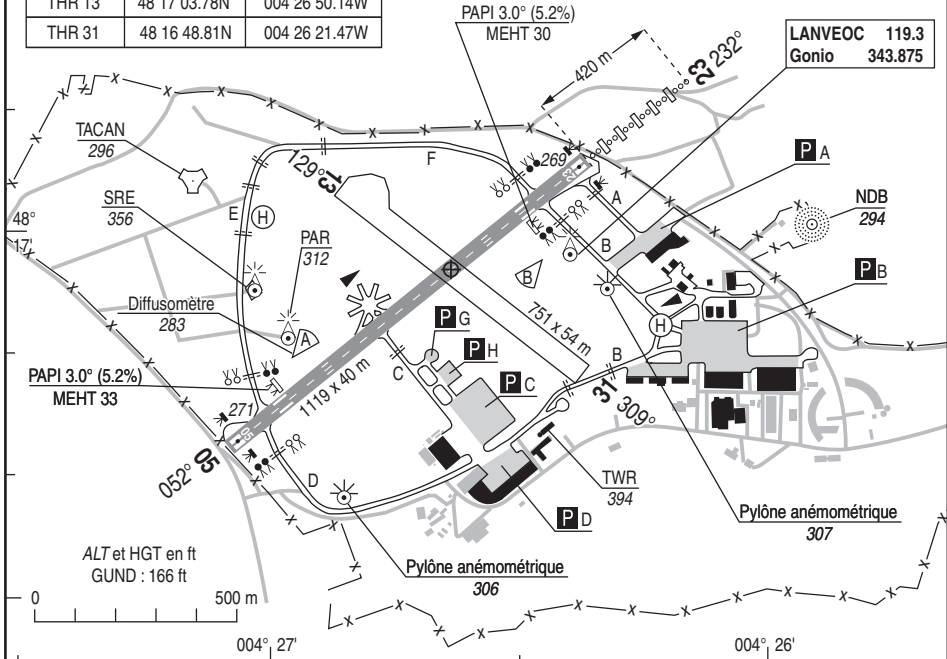
ATIS LANVEOC : 143.475 118.840  
 LANVEOC SOL : 121.900  
 BDP/BIA : HOR ATS  
 ☎ 02.98.23.30.11

AVT : HOR ATS  
 F18 - F34  
 O133-O135-0138-O150-O156  
 O159-H515

ATS : Lun/Jeu : 0730/1530  
 Ven : 0730/1430  
 Sam/Dim/JF O/R avant 1400 le  
 dernier jour ouvrable (ETE - 1H)

VAR  
 1°W  
 (20)

TYPE	LATITUDE	LONGITUDE
THR 05	48 16 43.05N	004 27 03.43W
THR 23	48 17 05.78N	004 26 21.18W
THR 13	48 17 03.78N	004 26 50.14W
THR 31	48 16 48.81N	004 26 21.47W



RWY	BALISAGE		DISTANCES DECLAREES				NAT.	MINIMUMS TKOF (RVR en m)		
	APPROCHE	PISTE	TORA	TODA	ASDA	LDA		RESI.	CAT A	CAT B
05	NIL	LED	1119	1119	1119	1119	Revêtement	250	250	250
23	LED	LED	1119	1119	1119	1119	13 F/C/W/T	250	250	250
13	NIL	NIL	751	751	751	751	-	-	-	-
31	NIL	NIL	751	751	751	751	-	-	-	-

### DEPARTS OMNIDIRECTIONNELS

RWY05 : Monter RM 052° jusqu'à 1300 (1013), puis route directe en montée jusqu'à l'altitude minimale de sécurité en route. Ne pas tourner avant la DER.  
 RWY23 : Monter RM 232° jusqu'à 1300 (1013), puis route directe en montée jusqu'à l'altitude minimale de sécurité en route. Ne pas tourner avant la DER.

**BALISAGE :**  
 TWY PRKG : BL  
 Les VDC E et F ne sont pas balisées  
 Balisage latéral de piste blanc et jaune sur les 400 derniers mètres  
 Balisage full LED sauf PAPI et RTIL.

**OBSERVATIONS :**  
 Roulage prudent sous surveillance renforcée de la part des équipages des aéronefs de code supérieur à B.  
 VDC B : usage limité aux ACFT basés d'envergure ≤ 14,40 m.  
 VDC C : prudence au roulage pour les ACFT d'envergure ≥ 36 m ou d'empatement ≥ 18m ou largeur hors tout ≥ 9 m. Sur demande du pilote, guidage par les parqueurs lors du roulage.  
 Si RVR < 550 m, la circulation des ACFT, au DEP ou à l'ARR, de ou vers le PRKG C ne s'effectue que sur la VDC C.  
 VDC D : usage limité aux ACFT basés d'envergure ≤ 14,40 m.  
 VDC E et F : interdits de nuit ou si RVR < 800 m (pas de balisage lumineux latéral). Usage limité aux ACFT basés d'envergure ≤ 14,40 m. Distance axe VDC E et clôture du SRE : 11,60 m.  
 Toute VDC : prudence au roulage à l'approche des panneaux de points d'arrêt (hauteur hors normes, entre 113 et 148 cm – position : entre 5 et 11 m du bord de la VDC).


ATIS LANVEOC : 143.475 118.840  
LANVEOC SOL : 121.900

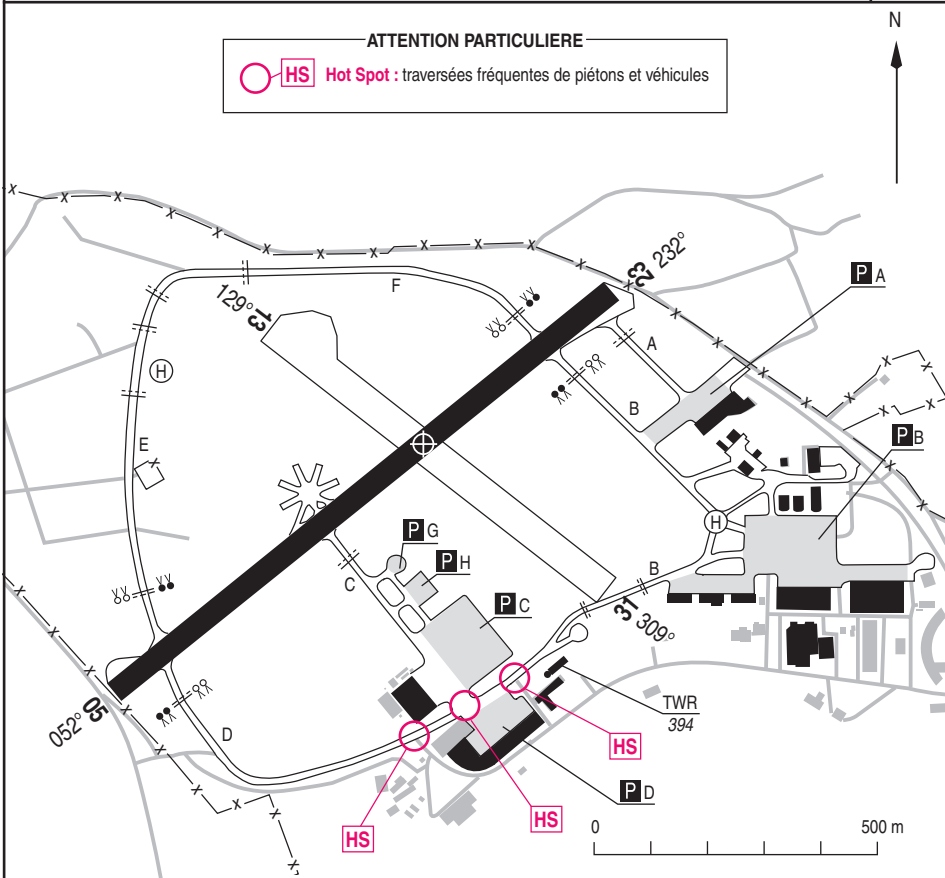
AVT : HOR ATS  
F18 - F34  
O133-O135-0138-O150-O156  
O159-H515

BDP/BIA : HOR ATS ☎ 02.98.23.30.11

VAR  
1°W  
(20)

ATTENTION PARTICULIERE

 **HS Hot Spot** : traversées fréquentes de piétons et véhicules



RESTRICTIONS DE ROULAGE

**TWY B :**

Usage limité aux ACFT basés d'envergure ≤ 14,40 m (type SR20)  
Distance axe TWY B / feu de signalisation : 15,50 m

**TWY C (largeur TWY C : 15 m) :**

Prudence au roulage pour les ACFT d'envergure ≥ 36 m ou d'empatement ≥ 18 m ou largeur hors tout ≥ 9 m  
Sur demande du pilote, guidage par les parqueurs lors du roulage

**TWY D :**

Usage limité aux ACFT basés d'envergure ≤ 14,40 m (type SR20)

**TWY E et F :**

Interdits de nuit ou si RVR < 800m (pas de balisage lumineux latéral)  
Usage limité aux ACFT basés d'envergure ≤ 14,40 m (type SR20)  
Distance axe TWY E / clôture du centaure : 11,60 m

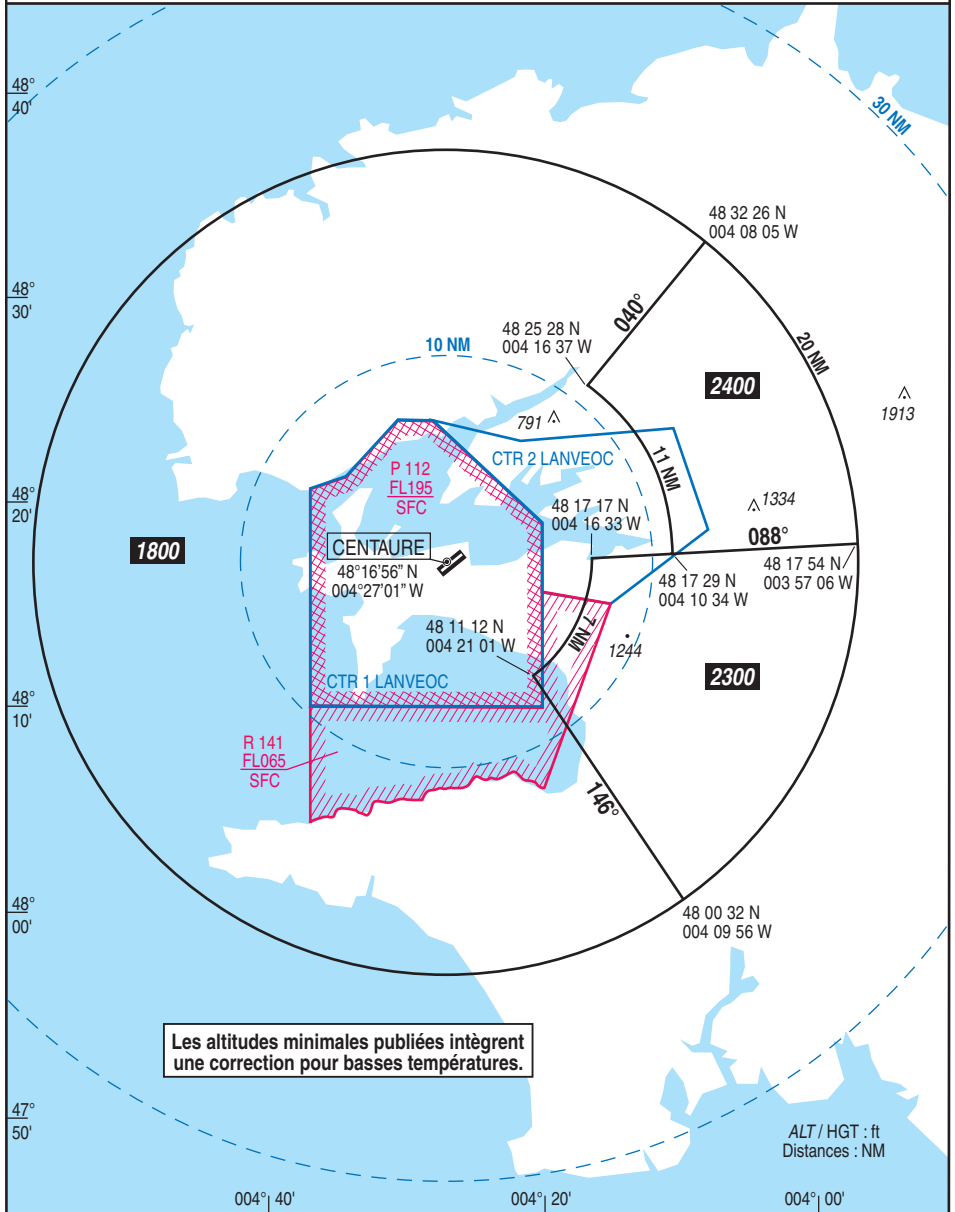
**TOUT TWY :**

Prudence au roulage à l'approche des panneaux de point d'arrêt (hauteur hors norme : entre 113 et 148 cm / position : entre 5 et 11 m du bord de TWY)

APP : LANVEOC Approche 120.600 275.275  
 TWR : LANVEOC Tour 123.200 378.075  
 ATIS : 143.475 118.840

VAR  
 1°W  
 (20)

PANNE DE COM : Appliquer la réglementation nationale.



06 OCT 22

**POINTS / REPERES ESSENTIELS DES PROCEDURES**

Identification	Coordonnées <i>Coordinates</i>		RNAV	CONV	SID STAR	IAC
BST NDB	48°17'01,0" N	004°25'56,0" W		X		X
BST TACAN	48°17'04,3" N	004°27'07,6" W		X		X
RW05	48°16'43,1" N	004°27'03,4" W	X			X
KOCBU	48°10'36,2" N	004°31'06,7" W		X		X
FAF TACAN 05	48°12'40,8" N	004°32'04,5" W		X		X
FAF TACAN 23	48°19'22,9" N	004°20'19,1" W		X		X
FRL05	48°13'24,4" N	004°33'11,9" W	X			X
FRL23	48°20'00,0" N	004°19'45,0" W	X			X
IF RADAR PAR 23	48°21'19,4" N	004°18'28,6" W		X		X
IF TACAN 05	48°11'28,9" N	004°33'25,4" W		X		X
IF TACAN 23	48°20'41,6" N	004°16'26,5" W		X		X
IRL05	48°10'15,8" N	004°39'00,5" W	X			X
IRL23	48°22'09,7" N	004°14'42,4" W	X			X
MRL23	48°17'24,6" N	004°25'46,2" W	X			X
RL400	48°12'48,5" N	004°36'27,7" W	X			X
RL411	48°06'22,4" N	004°34'19,2" W	X			X
RL412	48°07'06,9" N	004°44'49,0" W	X			X
RL413	48°14'09,1" N	004°43'41,8" W	X			X
RL416	48°18'20,9" N	004°24'01,5" W	X			X
RL417	48°11'58,7" N	004°24'04,8" W	X			X

# APPROCHE AUX INSTRUMENTS CAT. A B C

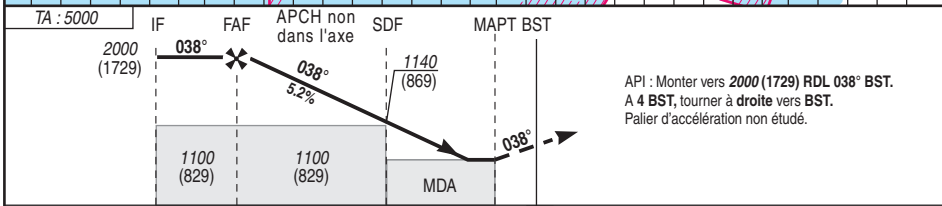
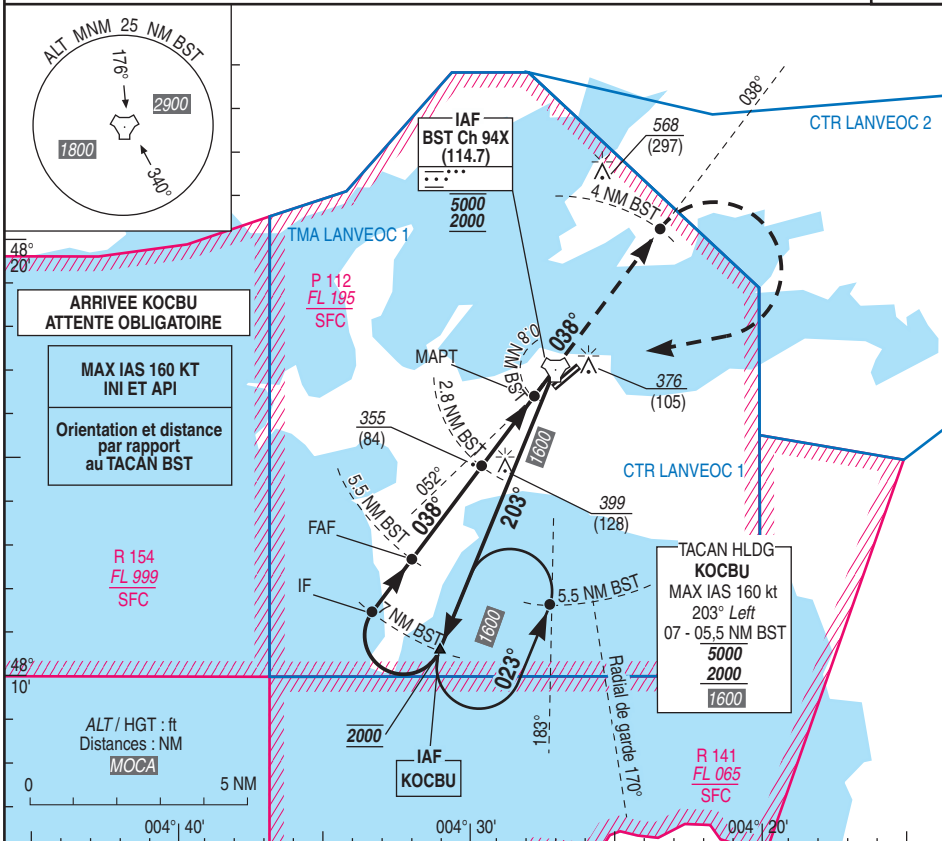
ALT AD : 287, THR : 271 (10 hPa)

25 MAR 21

**LANVEOC POULMIC**  
AD 2 LFRM MIL B  
TACAN RWY05

APP : LANVEOC Approche 120.600 275.275  
TWR : LANVEOC Tour 123.200 378.075

VAR  
1°W  
(20)



→ THR (NM)	6,7	5,2	2,5	0,6
→ BST (NM)	7	5,5	2,8	0,8

MNM AD : distances verticales en pieds, RVR et VIS en mètres REF HGT : ALT THR

CAT	TACAN			MVL		DIST BST				
	MDA (H)	RVR	OCH	MDA (H)	VIS	NM	5	4	3	2
A	620 (340)	1500	340	690 (420)	1500	ALT	1850	1530	1220	900
B	660 (380)	1500	380	790 (520)	1600	(HGT)	(1579)	(1259)	(949)	(629)
C	690 (410)	1900	410	970 (700)	2400					

Observations :

FAF - MAPT	4.7 NM	70 kt	85 kt	100 kt	115 kt	130 kt	145 kt	160 kt
YSP (ft/min)		370	450	530	610	690	770	850
		4 min 02	3 min 19	2 min 49	2 min 27	2 min 10	1 min 57	1 min 46

# APPROCHE AUX INSTRUMENTS

CAT. A B C

ALT AD : 287, THR : 271 (10 hPa)

02 DEC 21

LANVEOC POULMIC

AD 2 LFRM MIL C

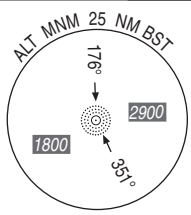
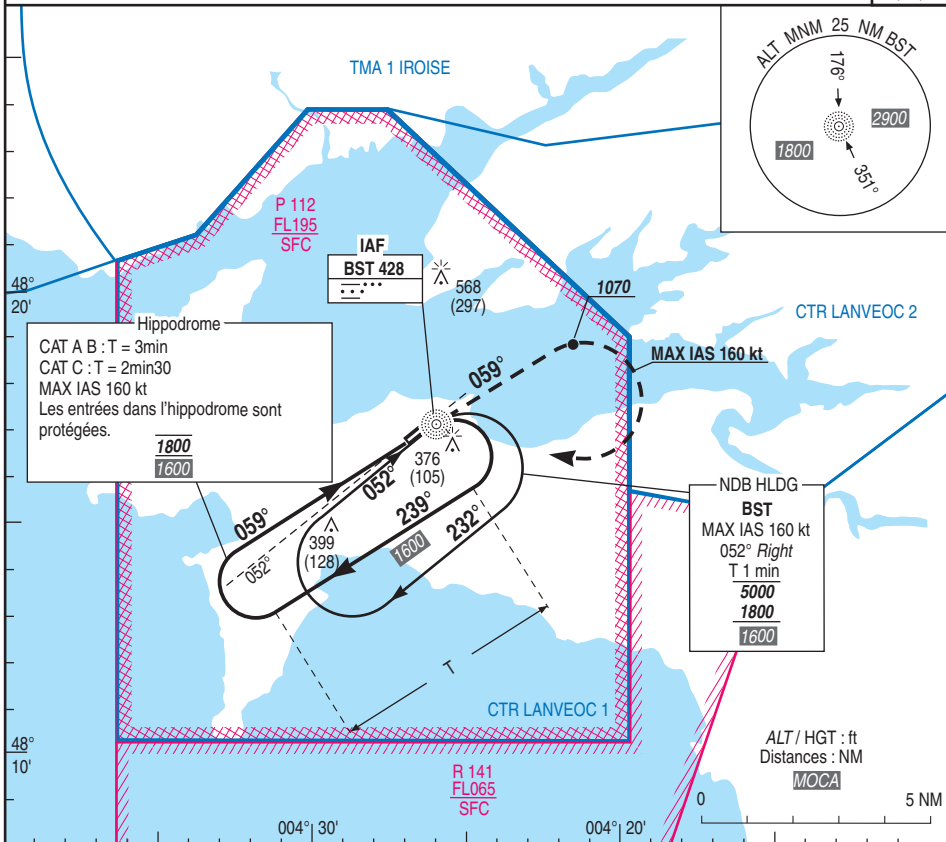
NDB RWY05

APP : LANVEOC Approche 120.600 275.275

TWR : LANVEOC Tour 123.200 378.075

ATIS : 143.475 118.840

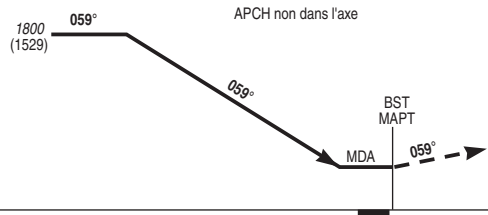
VAR  
1°W  
(20)



Hippodrome  
CAT A B : T = 3min  
CAT C : T = 2min30  
MAX IAS 160 kt  
Les entrées dans l'hippodrome sont protégées.

NDB HLDG  
BST  
MAX IAS 160 kt  
052° Right  
T 1 min  
5000  
1800  
1600

TA : 5000



API : Monter au QDR 059° de BST (RM 059°). A 1070 (799) tourner à droite vers BST en montée vers 1800 (1529). Ne pas tourner avant le mapt. Palier d'accélération non étudié.

→ THR (NM)

MNM AD : distances verticales en pieds, RVR et VIS en mètres

REF HGT : ALT THR

CAT	NDB			MVL	
	MDA (H)	RVR	OCH	MDA (H)	VIS
A				700 (430)	2000
B	700 (430)	2000	424	790 (520)	2000
C				970 (700)	2400

Observations :

DIRCAM

AMDT 13/21 CHG : Fréquence ATIS.

©

# APPROCHE AUX INSTRUMENTS CAT. A B C

**LANVEOC POULMIC**  
AD 2 LFRL MIL D  
RNP RWY05

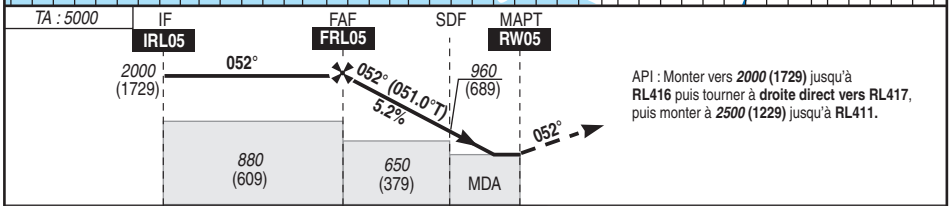
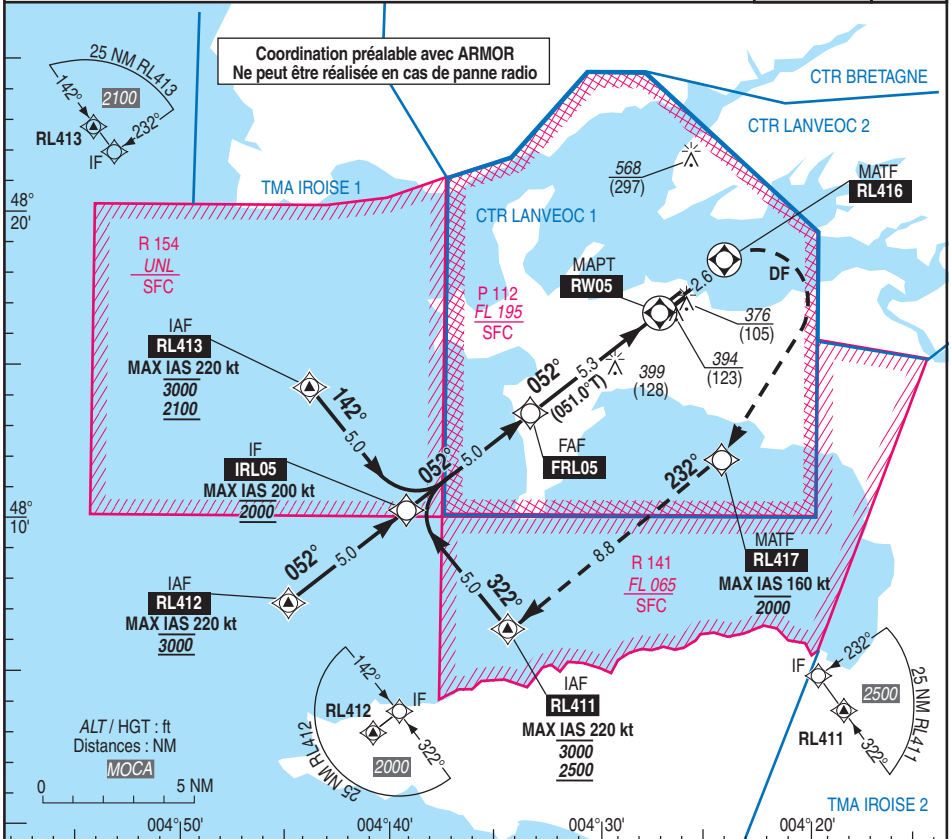
ALT AD : 287, THR : 271 (10 hPa)

15 JUN 23

APP : LANVEOC Approche 120.600 275.275  
TWR : LANVEOC Tour 123.200 378.075

ALS CODE  
A400 M ONLY  
**JW2-A6H**  
THR

VAR  
1°W  
(20)



→ THR (NM) 10.3 5.3 2 0

MNM AD : distances verticales en pieds, RVR et VIS en mètres REF HGT : ALT THR

CAT	LNAV			MVL		DIST RW05				
	MDA (H)	RVR	OCH	MDA (H)	VIS	NM	5	4	3	2
A		1500		690 (420)	1500	ALT	1920	1600	1280	960
B	640 (370)	1500	369	790 (520)	1600	(HGT)	(1649)	(1329)	(1009)	(689)
C		1700		970 (700)	2400					

Observations :

		70 kt	85 kt	100 kt	115 kt	130 kt	160 kt
FAF - MAPT	5.3 NM	4 min 31	3 min 43	3 min 10	2 min 45	2 min 26	1 min 59
VSP (ft/min)		370	450	530	610	690	850

13 AUG 20

RNP RWY 05													
RMK	GNSS only					MAG VAR 2020 1,1°W					Ref NAVAID :-		
	Leg sequence	Path Terminator	Waypoint Identification	Fly Over	Direction MAG (°)	Direction True (°)	Distance (NM)	Turn direction	MNM Altitude (FL or AMSL ft)	MAX Altitude (FL or AMSL ft)	MAX IAS (kt)	Vertical angle (°) / TCH (m)	Nav Spec
INA RL411	IF	RL411							2500	3000	220		RNAV 1 / RNP APCH
	TF	IRL05		322	321,1	5,0			2000	2000	200		RNAV 1 / RNP APCH
INA RL412	IF	RL412								3000	220		RNAV 1 / RNP APCH
	TF	IRL05		052	051,0	5,0			2000	2000	200		RNAV 1 / RNP APCH
INA RL413	IF	RL413							2100	3000	220		RNAV 1 / RNP APCH
	TF	IRL05		142	141,1	5,0			2000	2000	200		RNAV 1 / RNP APCH
APCH	IF	IRL05								2000	200		RNAV 1 / RNP APCH
	TF	FRL05		052	051,0	5,0			2000				RNP APCH
	TF	RW05	Yes	052	051,0	5,3						-3,0 / 15	RNP APCH
	TF	RL416	Yes	052	051,1	2,6							RNP APCH
	DF	RL417					R			2000	160		RNP APCH
	TF	RL411		232	230,8	8,8			2500	3000	220		RNP APCH



# APPROCHE AUX INSTRUMENTS CAT. A B C

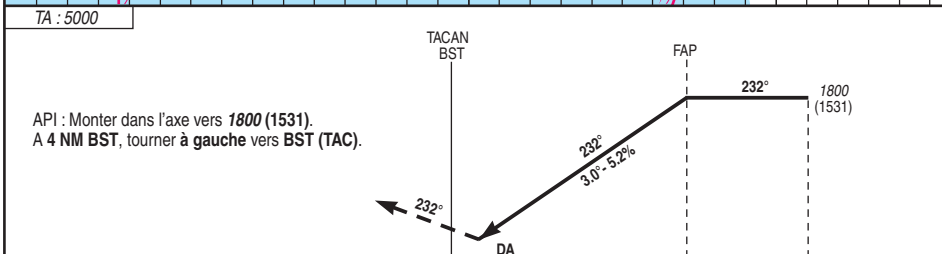
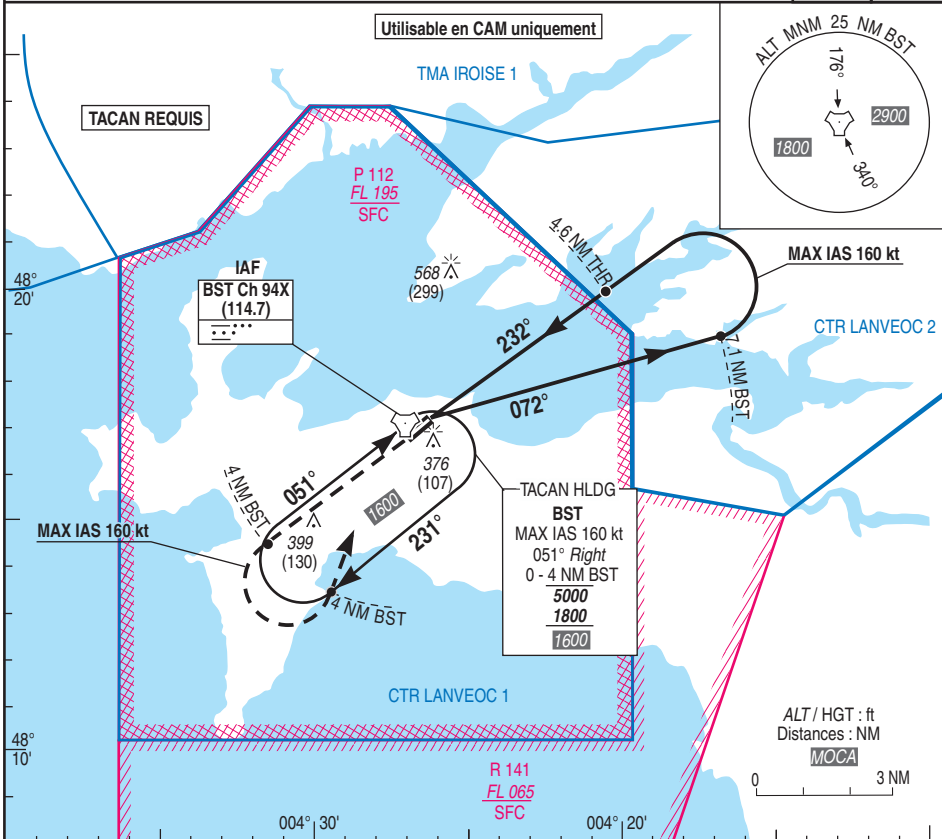
# LANVEOC POULMIC AD 2 LFRM MIL E PAR Z RWY23

ALT AD : 287, THR : 269 (10 hPa)

02 DEC 21

APP : LANVEOC Approche 120.600 275.275  
TWR : LANVEOC Tour 123.200 378.075  
ATIS : 143.475 118.840

PAR	VAR
RDH : 58	1°W (20)



API : Monter dans l'axe vers 1800 (1531).  
A 4 NM BST, tourner à gauche vers BST (TAC).

THR ← (NM) 0.4  
TAC ← (NM) 6.7

MNM AD : distances verticales en pieds, RVR et VIS en mètres REF HGT : ALT THR

CAT	PAR			MVL	
	DA (H)	RVR	OCH	MDA (H)	VIS
A	510 (240)		239	690 (420)	1500
B	520 (250)	800	249	790 (520)	1600
C	530 (260)		259	970 (700)	2400

Observations :

# APPROCHE AUX INSTRUMENTS CAT. A B C

ALT AD : 287, THR : 269 (10 hPa)

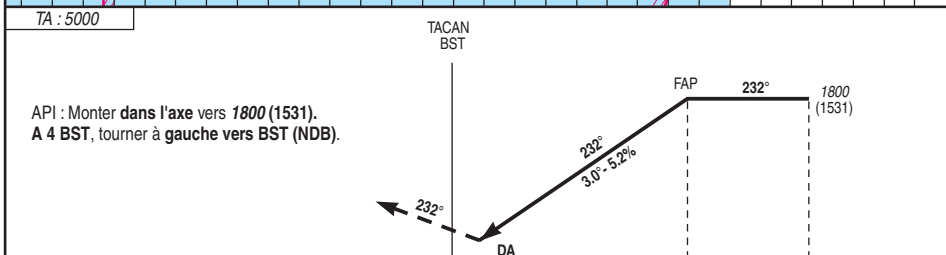
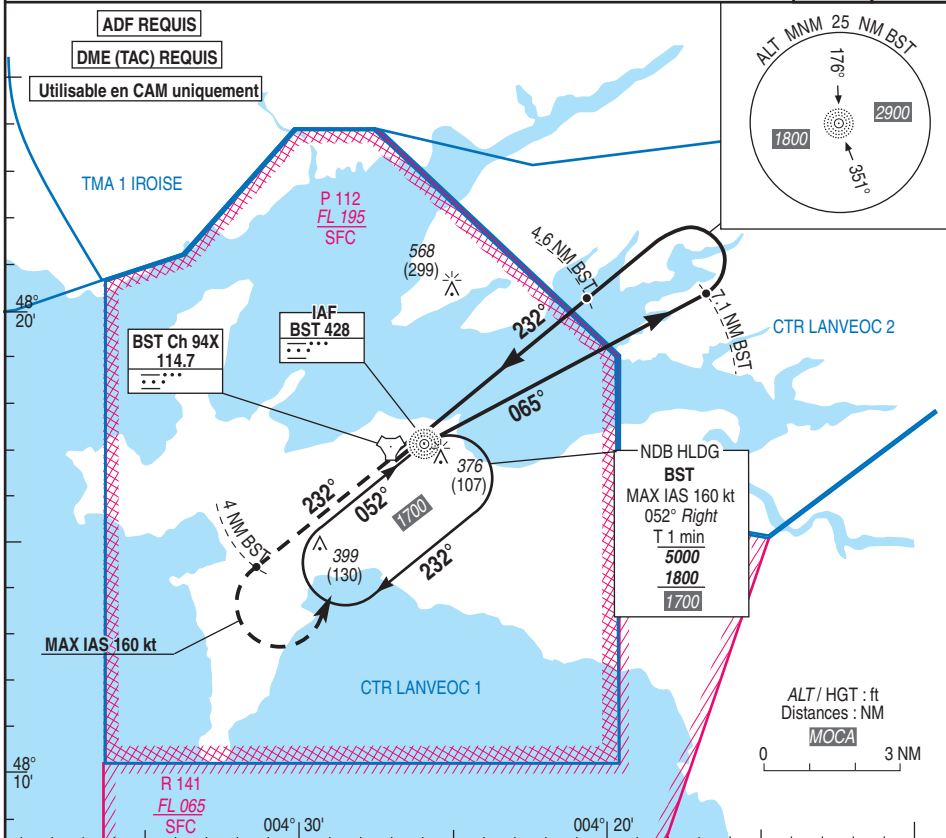
02 DEC 21

**LANVEOC POULMIC**  
AD 2 LFRM MIL F  
PAR Y RWY23

APP : LANVEOC Approche 120.600 275.275  
TWR : LANVEOC Tour 123.200 378.075  
ATIS : 143.475 118.840

FIN : LANVEOC Précision 119.300 343.875

PAR	VAR
RDH : 58	1°W (20)



THR ← (NM) 0.4 4.6 6.7  
TAC ← (NM) 0.4 5 7.1

MNM AD : distances verticales en pieds, RVR et VIS en mètres REF HGT : ALT THR

CAT	PAR			MVL	
	DA (H)	RVR	OCH	MDA (H)	VIS
A	510 (240)		239	690 (420)	1500
B	520 (250)	800	249	790 (520)	1600
C	530 (260)		259	970 (700)	2400

Observations :

DIRCAM

AMDT 13/21 CHG : Fréquence ATIS.

©

# APPROCHE AUX INSTRUMENTS CAT. A B C

**LANVEOC POULMIC**  
AD 2 LFRM MIL G  
RADAR - PAR RWY23

ALT AD : 287, THR : 269 (10 hPa)

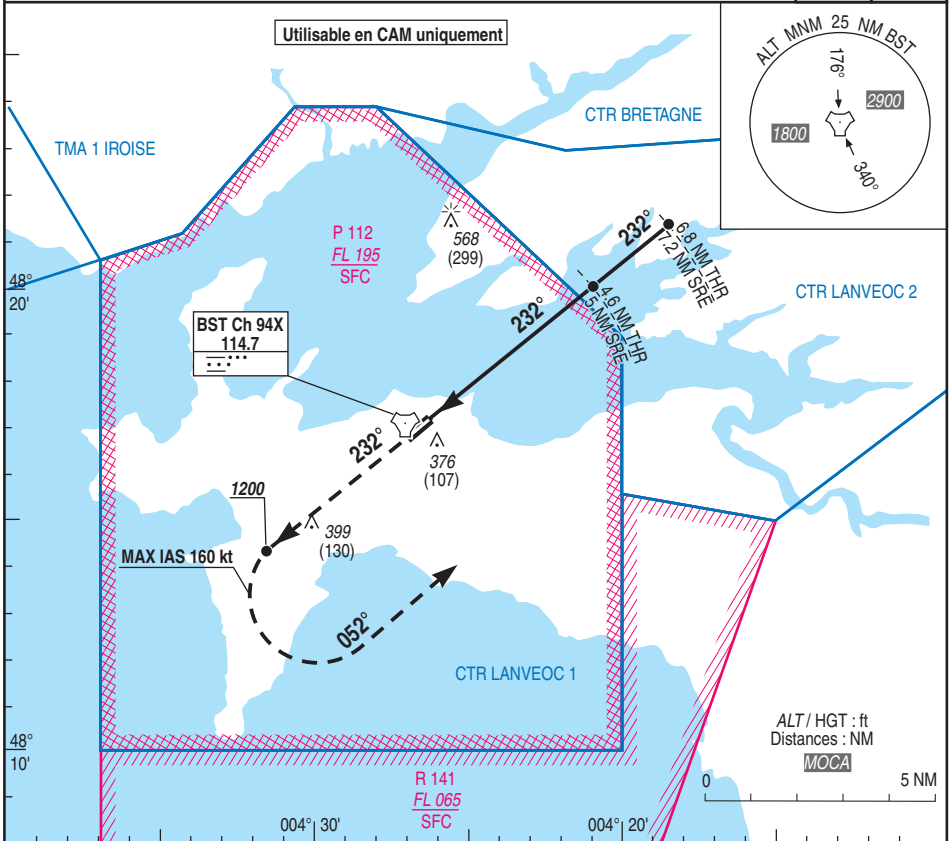
02 DEC 21

APP : LANVEOC Approche 120.600 275.275  
TWR : LANVEOC Tour 123.200 378.075  
ATIS : 143.475 118.840

FIN : LANVEOC Précision 119.300 343.875

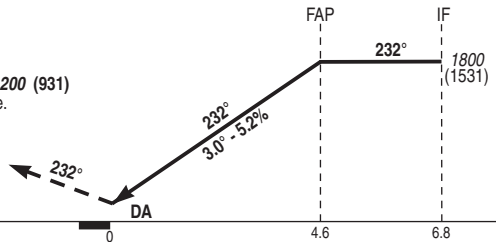
RDH : 58

VAR  
1°W  
(20)



TA : 5000

API : Monter vers 1800 (1531) dans l'axe. A 1200 (931) tourner à gauche RM 052° et suivre clairance.



THR ← (NM)  
SRE ← (NM)

MNM AD : distances verticales en pieds, RVR et VIS en mètres

REF HGT : ALT THR

CAT	PAR			MVL	
	DA (H)	RVR	OCH	MDA (H)	RVR
A	510 (240)		239	690 (420)	1500
B	520 (250)	800	249	790 (520)	1600
C	530 (260)		259	970 (700)	2400

Observations :

# APPROCHE AUX INSTRUMENTS CAT. A B C

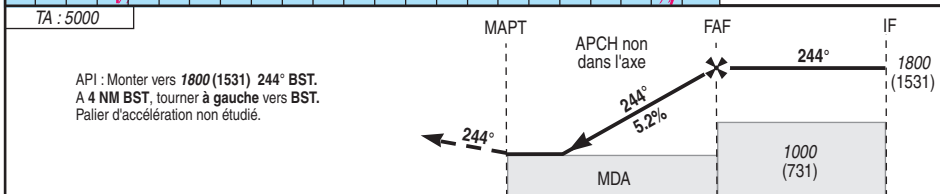
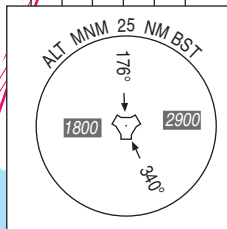
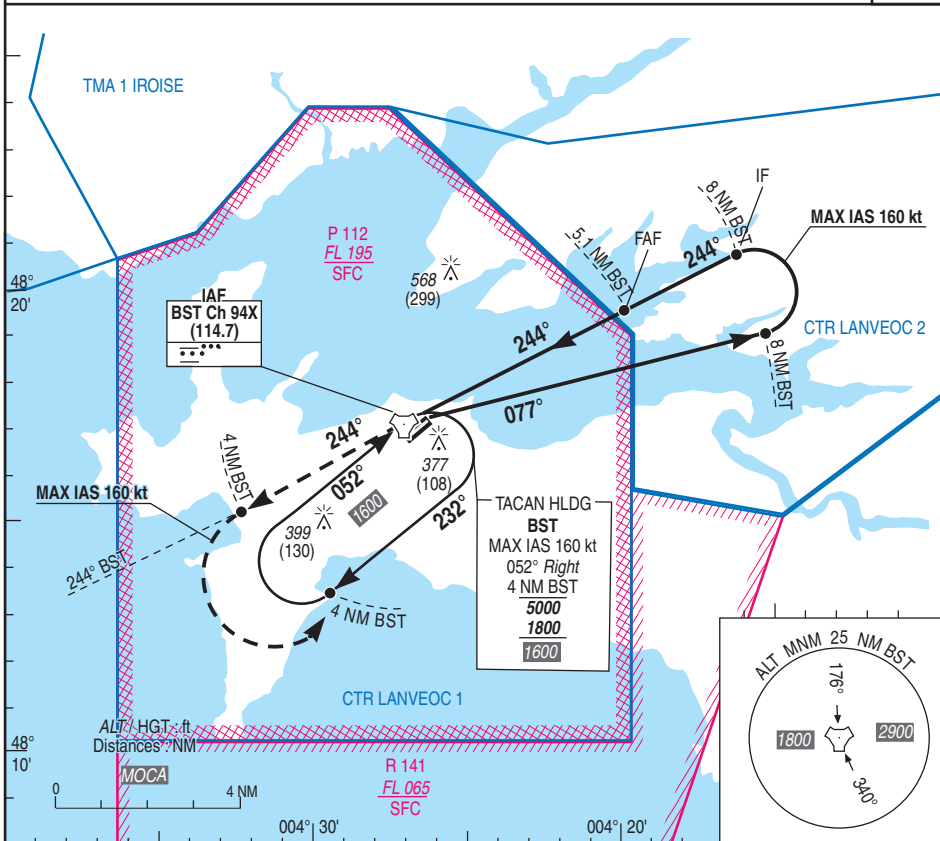
ALT AD : 287, THR : 269 (10 hPa)

02 DEC 21

**LANVEOC POULMIC**  
AD 2 LFRM MIL H  
TACAN RWY23

APP : LANVEOC Approche 120.600 275.275  
TWR : LANVEOC Tour 123.200 378.075  
ATIS : 143.475 118.840

VAR  
1°W  
(20)



API : Monter vers 1800 (1531) 244° BST.  
A 4 NM BST, tourner à gauche vers BST.  
Palier d'accélération non étudié.

THR ← (NM) 0.6 4.7 8  
TAC ← (NM) 1 5.1

MNM AD : distances verticales en pieds, RVR et VIS en mètres

REF HGT : ALT THR

CAT	TACAN			MVL		TACAN	NM	2	3	4
	MDA (H)	RVR	OCH	MDA (H)	VIS					
A	630 (360)	1200	354	690 (420)	1500	ALT	820	1130	1450	
B	650 (380)	1300	380	790 (520)	1600					
C	680 (410)	1500	410	970 (700)	2400					

Observations :

		70 kt	85 kt	100 kt	115 kt	130 kt	160 kt
FAF - MAPT	4.1 NM	3 min 31	2 min 54	2 min 28	2 min 08	1 min 54	1 min 32
VSP (ft/min)		370	450	525	605	690	845

DIRCAM

AMDT 13/21 CHG : Fréquence ATIS.

©

# APPROCHE AUX INSTRUMENTS CAT. A B C

## LANVEOC POULMIC

AD 2 LFRL MIL J

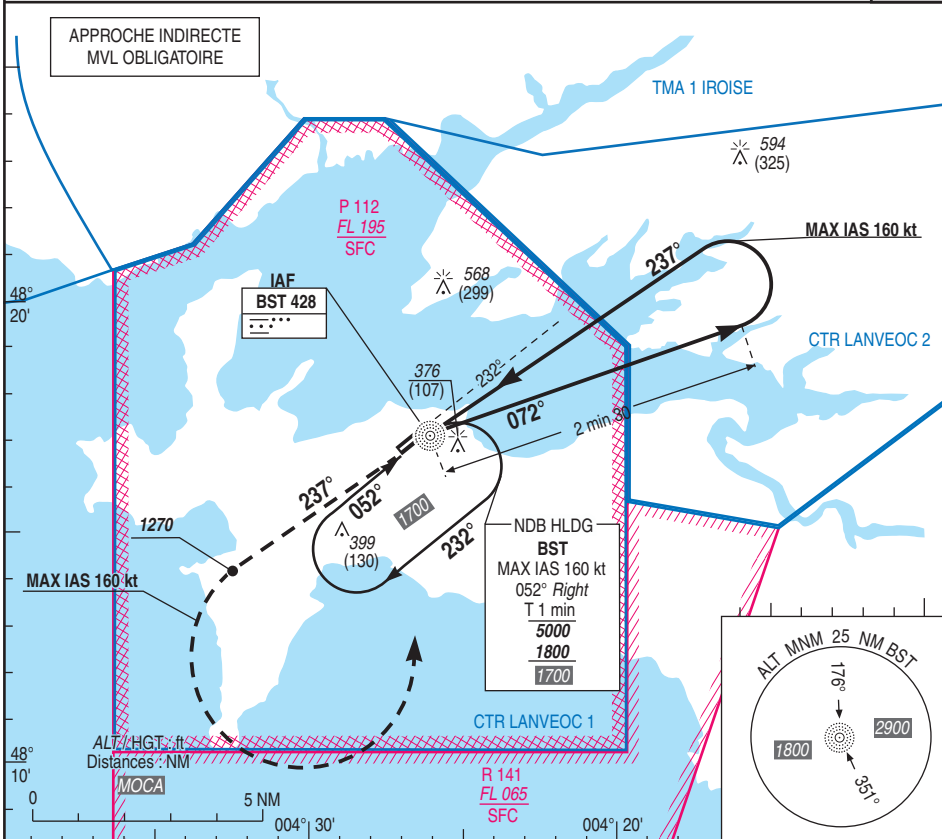
NDB MVL RWY23

ALT AD : 287, THR : 269 (10 hPa)

02 DEC 21

APP : LANVEOC Approche 120.600 275.275  
TWR : LANVEOC Tour 123.200 378.075  
ATIS : 143.475 118.840

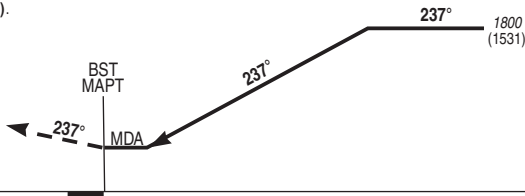
VAR  
1°W  
(20)



TA : 5000

API : Monter au QDR 237° de BST (RM 237°).  
A 1270 (1001) tourner à gauche vers BST  
en montée vers 1800 (1531).  
**Ne pas tourner avant le MAPT.**  
Palier d'accélération non étudié.

APCH non dans l'axe



MNM AD : distances verticales en pieds, RVR et VIS en mètres

REF HGT : ALT THR

CAT	NDB MVL		
	MDA (H)	RVR	OCH
A	890 (630)	2500	
B	890 (630)	2500	621
C	970 (700)	2800	

Observations :

DIRCAM

AMDT 13/21 CHG : Fréquence ATIS.

©

# APPROCHE AUX INSTRUMENTS

CAT. A B C

ALT AD : 287, THR : 269 (10 hPa)

25 MAR 21

# LANVEOC POULMIC

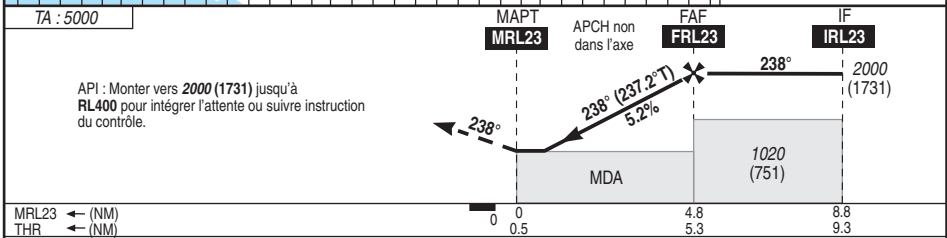
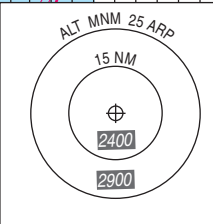
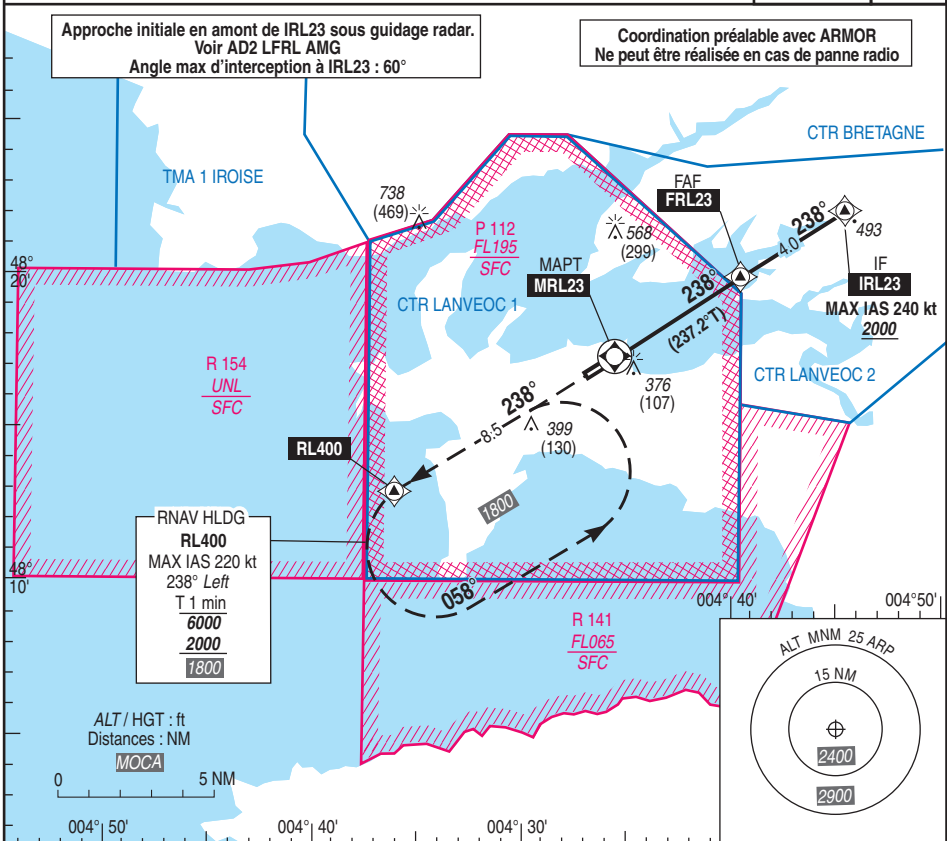
AD 2 LFRL MIL K

RNP RWY23

APP : LANVEOC Approche 120.600 275.275  
TWR : LANVEOC Tour 123.200 378.075

ALS CODE  
A400 M ONLY  
**P9C-AHC**  
MAPT

VAR  
1°W  
(20)



MINM AD : distances verticales en pieds, RVR et VIS en mètres      REF HGT : ALT THR

CAT	LNAV			MVL		DIST MRL23
	MDA (H)	RVR	OCH	MDA (H)	VIS	
A				690 (420)	1500	NM 2 3 4 ALT 1120 1440 1760 (HGT) (851) (1171) (1491)
B	630 (360)	1200	354	790 (520)	1600	
C				970 (700)	2400	

Observations :

	70 kt	85 kt	100 kt	115 kt	130 kt	160 kt
FAF - MAPT	4.8 NM	4 min 06	3 min 22	2 min 52	2 min 30	2 min 12
VSP (ft/min)	370	450	530	610	690	850

13 AUG 20

RNP RWY 23													
RMK	GNSS only				MAG VAR 2020 1,1°W				Ref NAVAID :-				
	Leg sequence	Path Termini- nator	Waypoint Identification	Fly Over	Direction MAG (°)	Direction True (°)	Distance (NM)	Turn direction	MNM Altitude (FL or AMSL ft)	MAX Altitude (FL or AMSL ft)	MAX IAS (kt)	Vertical angle (°) / TCH (m)	Nav Spec
HLDG			RL400										RNAV 1 / RNP APCH
INA	sous guidage radar (voir AD2 LFR/AMG)												
APCH	IF		IRL23								240		RNAV 1 / RNP APCH
	TF		FRL23		238	237,3	4,0		2000				RNP APCH
	TF		MRL23	Yes	238	237,2	4,8					-3,0 / 15	RNP APCH
	TF		RL400		238	237,3	8,5		2000	6000	220		RNP APCH

# APPROCHE AUX INSTRUMENTS CAT. H

ALT AD : 287, THR : 269 (10 hPa)



06 OCT 22

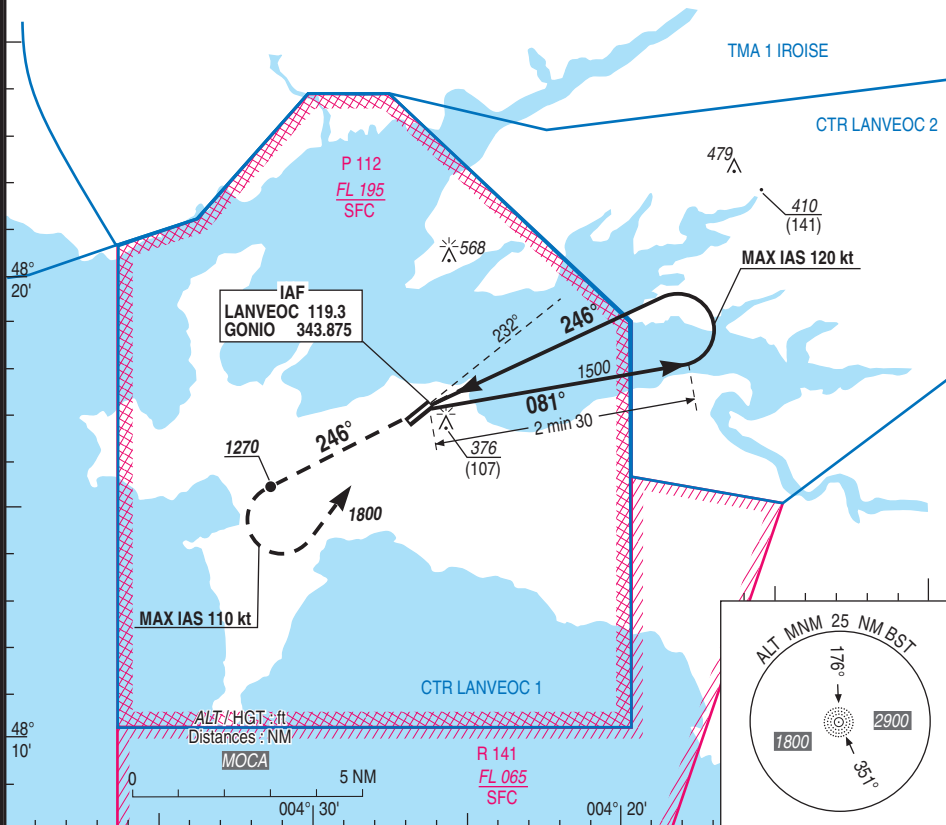
## LANVEOC POULMIC

AD 2 LFRL HEL 01

VDF MVL RWY23

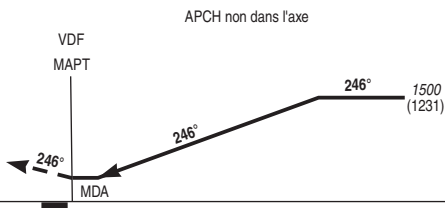
APP : LANVEOC Approche 120.600 275.275  
TWR : LANVEOC Tour 123.200 378.075  
ATIS : 143.475 118.840

VAR  
1°W  
(20)



TA : 5000

API : Monter RM 246°. A 1270 (1001),  
tourner à gauche en montée vers 1800 (1531)  
et suivre les instructions du contrôle.  
**Ne pas tourner avant le MAPT.**



MNM AD : distances verticales en pieds, RVR et VIS en mètres

REF HGT : ALT THR

CAT	VDF MVL		
	MDAh (Hh)	RVR	OCH
H	710 (440)	1000	437

Observations :

DIRCAM

AMDT 11/22 CHG : Modification orientations magnétiques.

©