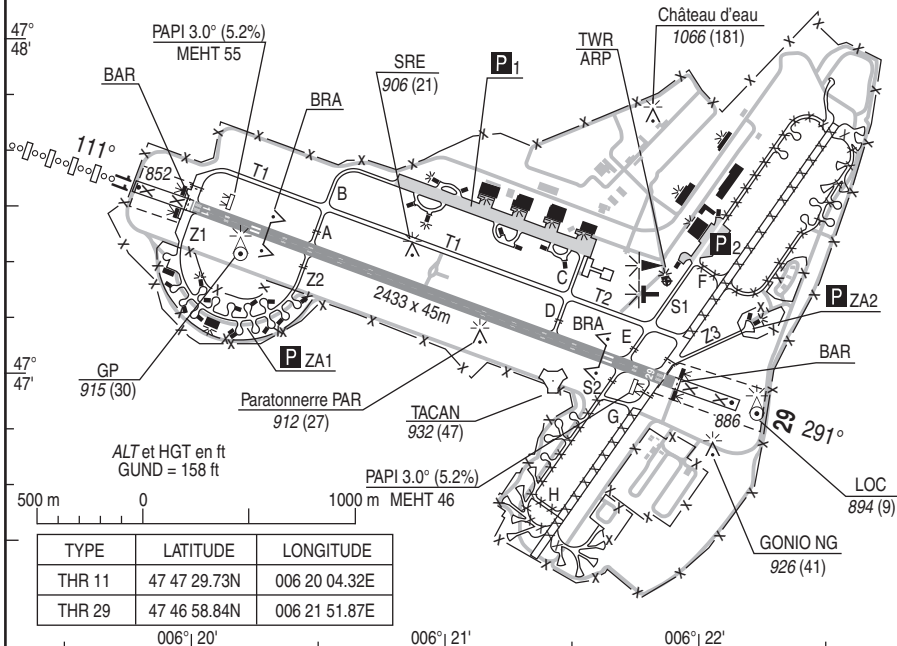


LUXEUIL Sol : 122.100 257.800
 HOR ATS : Lun-Jeu 0700/1620 ou fin des vols.
 Ven 0700/1400 (ETE - 1h) ou fin des vols.
 Sam/Dim/JF/HN O/R avant 1200 le dernier J.O.
 AVT : F 34 - H 515 - O 135 - O 138 - O 150 - O156
 HOR AVT : HOR ATS

BIA / section opérations : HOR ATS ☎ 03.70.56.12.18
 ou 863.116.1218
 BNA : BORDEAUX H24 ☎ 05.57.92.60.84

VAR
 2°E
 (20)



RWY	BALISAGE		DISTANCES DECLAREES				NAT.	MINIMUMS TKOF (RVR en m)			
	APPROCHE	PISTE	TORA	TODA	ASDA	LDA		RESI.	CAT A	CAT B	CAT C
11	HI OTAN 900m	HI / BI	2433	2803	2433	2433	Revêtue	550	550	550	550
29	NIL	HI / BI	2433	2708	2433	2433	22 FIC/W/T	550	550	550	550

DEPARTS OMNIDIRECTIONNELS

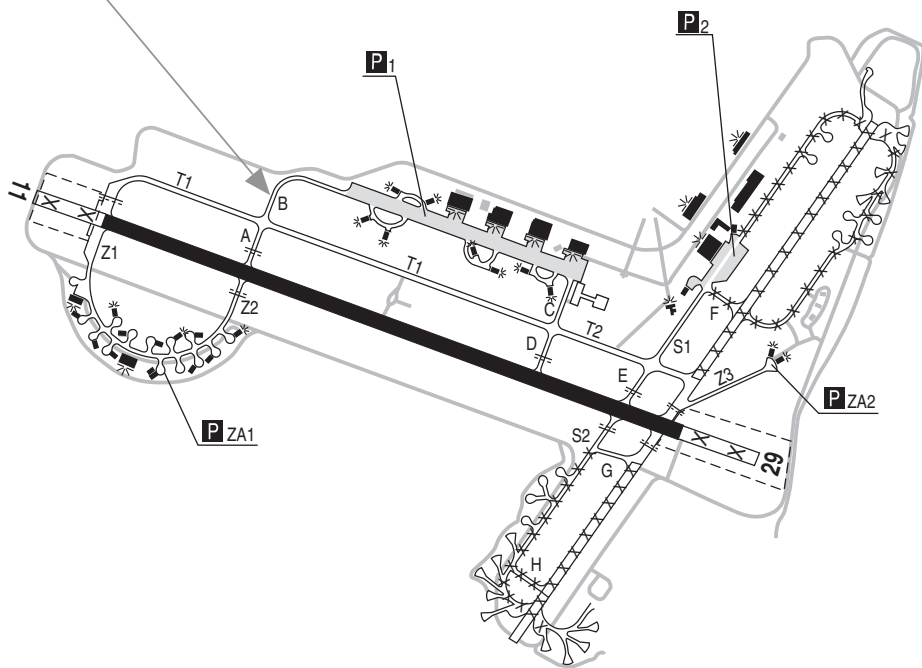
RWY 11 : Monter RM 111° à 4.7% (1) jusqu'à 5000 (4114). A 1500 (614), route directe en montée jusqu'à l'altitude de sécurité en route.
 (1) Pente théorique de montée, obstacle déterminant, arbre de 993 ft à 728 m de la DER et 116 m à droite de l'axe.
 Si abstraction de cet obstacle, relief de 4186 ft (3300 ft) situé au Ballon de Servance, dans le 081° pour 17.8 nm de LXI générant une pente de 4.7% jusqu'à 5000 (4114).
 RWY 29 : Monter RM 291° à 5.4% (1) jusqu'à 970 (118) puis à 4% (2) jusqu'à 5000 (4148). A 1500 (648), route directe en montée jusqu'à l'altitude de sécurité en route.
 (1) Pente théorique de montée, obstacle déterminant, arbre de 950 ft à 552 m de la DER et 120 m à gauche de l'axe.
 (2) Pente théorique de montée, obstacle déterminant, relief de 4186 ft (3300 ft) situé au Ballon de Servance, dans le 081° pour 17.8 nm de LXI.

BALISAGE :
 BAR
 Seuils : Vert
 Extrémités : Rouge

OBSERVATIONS :
 Les prolongements d'arrêt QFU 11/29 sont déclassés avec présence de balisage diurne réglementaire : apposition de croix blanches de portion de piste déclassée sur les PA.
 Bretelle B réservée aux ACFT de lettre de code A (jusqu'à 15 mètres d'envergure, largeur du train principal moins de 4,5m).
 Aérodrome réservé aux aéronefs munis de radio.



RESTRICTION DE ROULAGE BRETELLE B
Aéronefs autorisés lettre de code A



APP : 338.725 129.925
TWR : 244.350 257.800 122.100

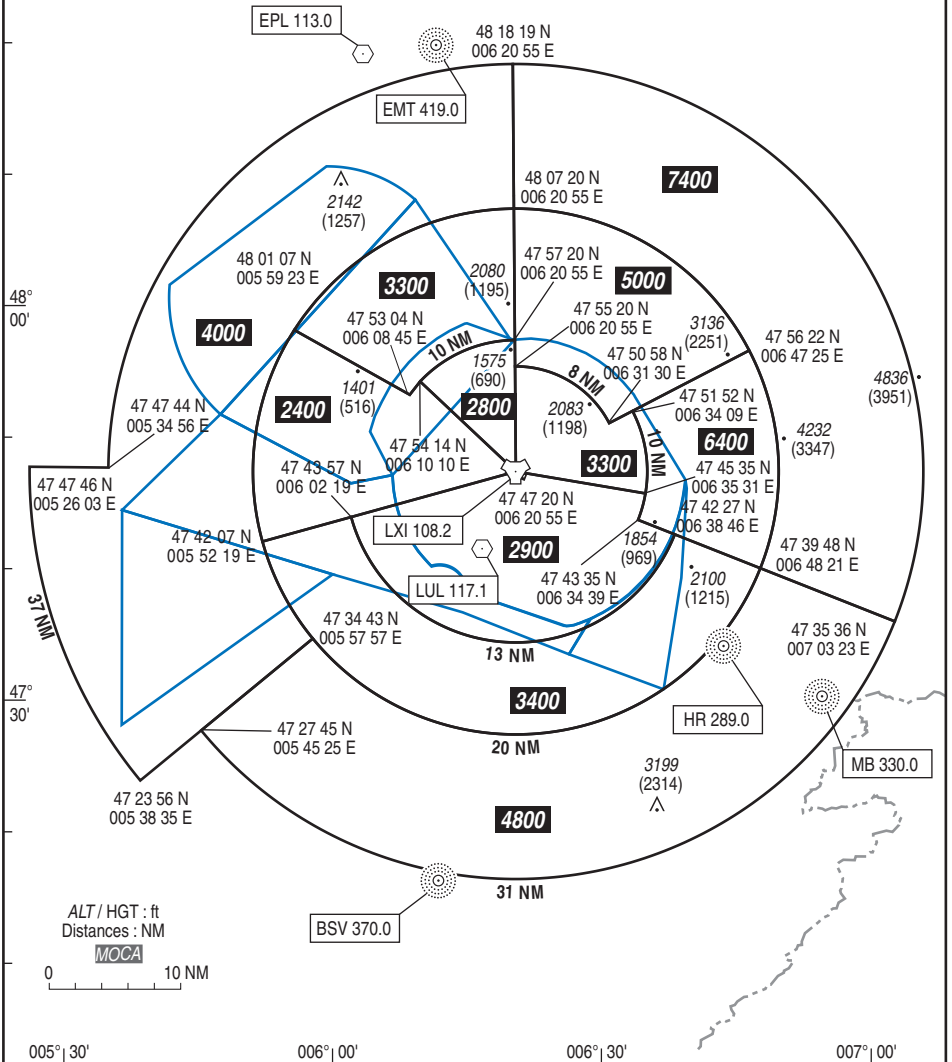
VAR
2°E
(20)

PANNE DE COM : Appliquer la réglementation nationale.

AMG correspondant au mode de fonctionnement nominal du système de surveillance de l'organisme de controle.

TA : 5000

Les altitudes minimales publiées intègrent une correction pour basses températures.



15 JUN 23

POINTS / REPERES ESSENTIELS DES PROCEDURES

Identification	Coordonnées <i>Coordonnées</i>		RNAV	CONV	SID STAR	IAC
LXI	47°46'59,4" N	006°21'25,6" E		X		X
RW11	47°47'29,73" N	006°20'04,32" E	X			X
FAF LOC 11	47°49'56,1" N	006°11'32,2" E		X		X
FAF RADAR 29	47°44'18,8" N	006°31'08,3" E		X		X
FSX11	47°49'56,5" N	006°11'31,6" E	X			X
FSX29	47°44'32,8" N	006°28'43,8" E	X			X
IF ILS ou LOC 11	47°51'16,2" N	006°06'23,5" E		X		X
IF RADAR PAR 11	47°51'25,0" N	006°06'20,7" E		X		X
IF RADAR PAR 29 / RADAR 29	47°43'03,0" N	006°35'28,8" E		X		X
ISX11	47°52'16,6" N	006°03'19,3" E	X			X
ISX29	47°42'39,4" N	006°33'57,0" E	X			X
MAP29	47°46'48,96" N	006°22'26,24" E	X			X
SX412	47°47'53,2" N	005°57'15,3" E	X			X
SX413	47°54'36,9" N	005°55'06,7" E	X			X
SX414	47°58'15,9" N	006°03'46,0" E	X			X
SX417	47°45'55,6" N	006°25'31,6" E	X			X
SX421	47°43'53,9" N	006°11'39,8" E	X			X
SX422	47°39'10,5" N	006°19'20,4" E	X			X
SX423	47°37'38,8" N	006°25'19,9" E	X			X
SX424	47°39'08,3" N	006°31'08,5" E	X			X
SX427	47°49'10,0" N	006°15'53,6" E	X			X

APPROCHE AUX INSTRUMENTS CAT. A B C D

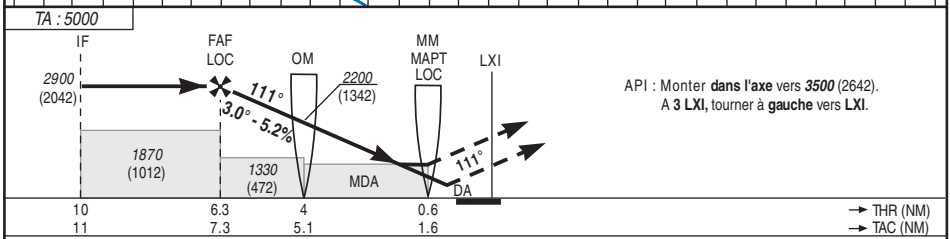
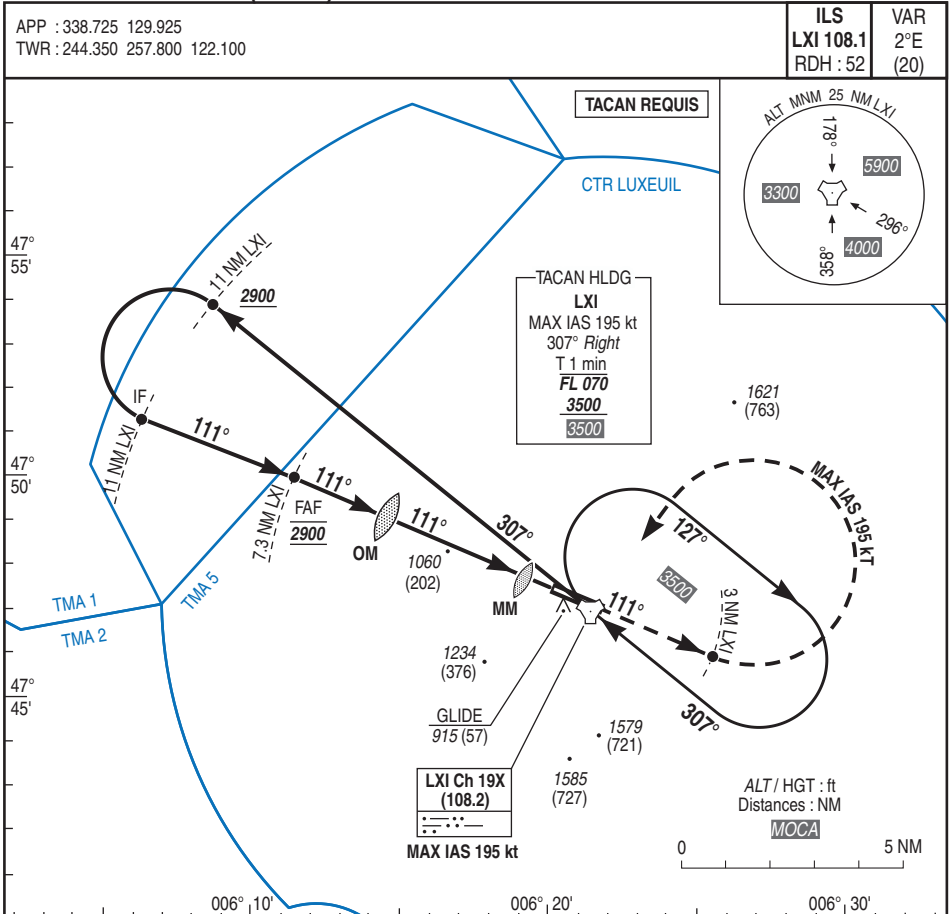
ALT AD : 885 THR : 858 (31 hPa)

18 MAY 23

LUXEUIL SAINT SAUVEUR

AD 2 LFSX MIL B

ILS ou LOC RWY11



MNM AD : distances verticales en pieds, RVR et VIS en mètres REF HGT : ALT THR

CAT	ILS			LOC			MVL			DME LXI						
	DA (H)	RVR	OCH	MDA (H)	RVR	OCH	MDA (H)	VIS	OCH	NM	7	6	5	4	3	2
A			148		1400		1530 (680)	1500	671	ALT	2810	2490	2170	1850	1530	1210
B			158		1400		1880 (1020)	1600	1016	(HGT)	(1952)	(1632)	(1312)	(992)	(672)	(352)
C	1060 (200)	550	172	1310 (450)	1400	448	1980 (1130)	2400	1121							
D			185		1400		2020 (1160)	3600	1157							

Observations :

	OM - THR	OM - MM	VSP	70 kt	85 kt	100 kt	115 kt	130 kt	160 kt	185 kt
	4.0 NM	3.5 NM		3 min 26	2 min 49	2 min 24	2 min 05	1 min 51	1 min 30	1 min 18
				3 min 00	2 min 28	2 min 06	1 min 50	1 min 37	1 min 19	1 min 08
				370	450	530	605	685	845	975

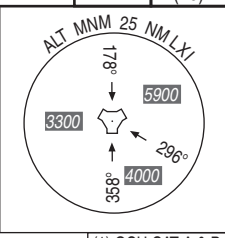
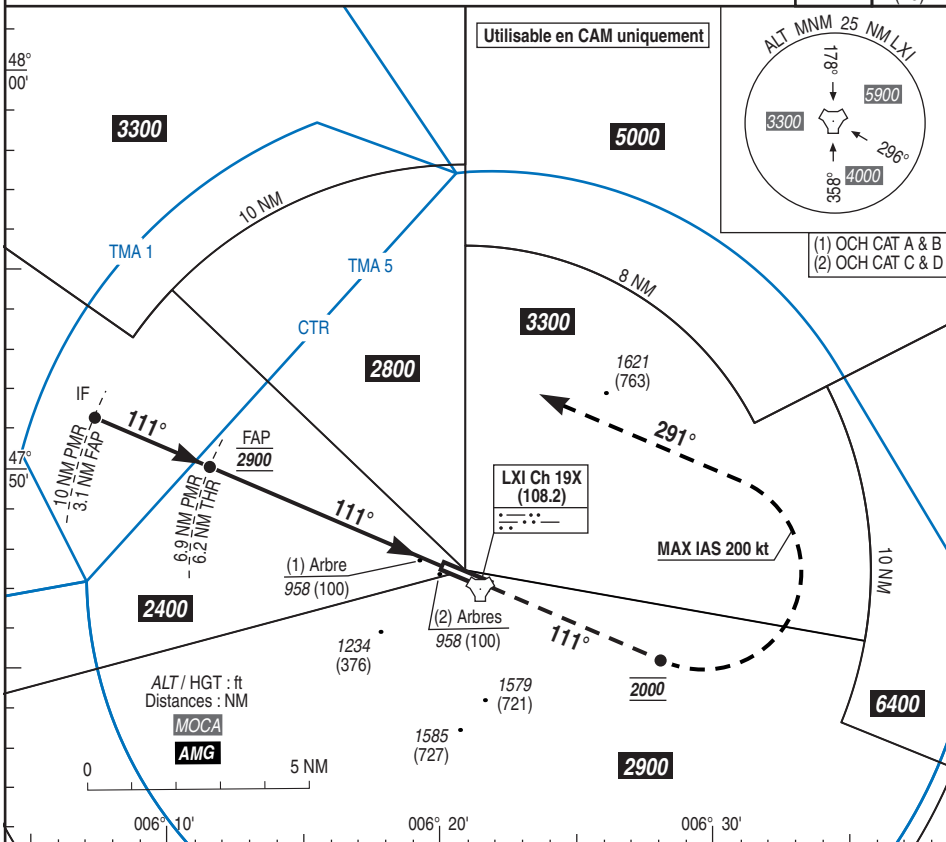
APPROCHE AUX INSTRUMENTS CAT. A B C D

ALT AD : 885, THR : 858 (31 hPa)

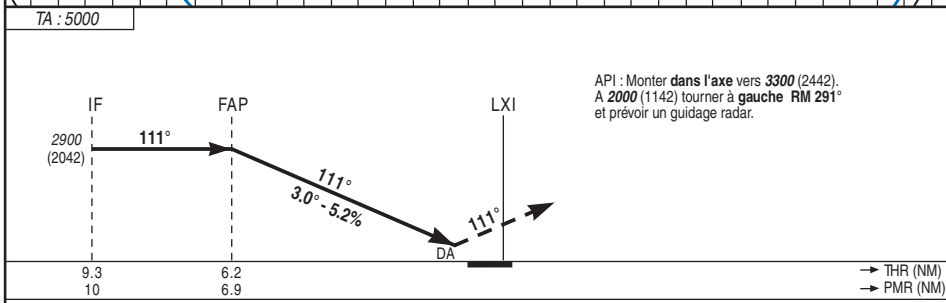
18 MAY 23

LUXEUIL SAINT SAUVEUR
AD 2 LFSX MIL C
RADAR PAR RWY11

APP : 338.725 129.925	PAR	VAR
TWR : 244.350 257.800 122.100	RDH : 52	2°E (20)



- (1) OCH CAT A & B
- (2) OCH CAT C & D



MNM AD : distances verticales en pieds, RVR et VIS en mètres REF HGT : ALT THR

CAT	PAR			MVL		
	DA (H)	RVR	OCH	MDA (H)	VIS	OCH
A	1090 (240)	550	231	1530 (680)	1500	671
B	1100 (250)	550	241	1880 (1020)	1600	1016
C	1110 (260)	600	251	1980 (1130)	2400	1121
D	1120 (270)	600	261	2020 (1160)	3600	1157

Observations :

DIRCAM

AMDT 06/23 CHG : Révision et fréquences APP / TWR.

©

28 JAN 21

RNP RWY11

RMK	MAG VAR 2020 - 2.2°E										REF NAVID :-		
	Leg sequence	Path Terminator	Waypoint Identification	Fly Over	Direction MAG (°)	Direction True (°)	Distance (NM)	Turn direction	MNM Altitude (FL or AMSL ft)	MAX Altitude (FL or AMSL ft)	MAX IAS (kt)	Vertical angle (°) / TCH (m)	NAV Spec
	HLDG		SX414										
	INA SX412	IF	SX412						4000		220		RNAV 1 / RNP APCH
		TF	ISX11		041	042,9			2900				RNAV 1 / RNP APCH
	INA SX413	IF	SX413						3200				RNAV 1 / RNP APCH
		TF	ISX11		111	112,9			2900				RNAV 1 / RNP APCH
	INA SX414	IF	SX414						4500		220		RNAV 1 / RNP APCH
		TF	ISX11		181	182,9			2900				RNAV 1 / RNP APCH
		IF	ISX11						2900				RNAV 1 / RNP APCH
		TF	FSX11		111	112,9			2900	2900			RNP APCH
	APCH	TF	RW11	Yes	111	113,0	6,2					-3,0 / 15	RNP APCH
		TF	SX417	Yes	111	113,0	4,0						RNP APCH
		DF	SX414					L	2900		220		RNP APCH
		IF	ISX11						2900				RNAV 1 / RNP APCH
		TF	FSX11		111	112,9	6,0		2900	2900			RNP APCH
	APCH	TF	RW11	Yes	111	113,0	6,2					-3,0 / 15	RNP APCH
		TF	SX417	Yes	111	113,0	4,0						RNP APCH
		DF	SX412					R	4000		220		RNP APCH

05 DEC 19

Input data

Operation Type	0
SBAS Provider	1
Airport Identifier	LFSX
Runway	11
Runway Direction	0
Approach Performance Designator	0
Route Indicator	
Reference Path Data Selector	0
Reference Path Identifier	E11A
LTP/FTP Latitude	474729.7270N
LTP/FTP Longitude	0062004.3250E
LTP/FTP Ellipsoidal Height (metres)	309.7
FPAP Latitude	474654.1580N
Delta FPAP Latitude (seconds)	-35.5690
FPAP Longitude	0062208.1810E
Delta FPAP Longitude (seconds)	123.8560
Threshold Crossing Height	52.0
TCH Units Selector	0
Glidepath Angle (degrees)	3.00
Course Width (metres)	105.00
Length Offset (metres)	0
HAL (metres)	40.0
VAL (metres)	35.0

Output data

Data Block	10 18 13 06 0C 0B 00 00 01 31 31 05 7E 8A 82 14 CA EE B7 02 19 20 1E EA FE A0 C7 03 08 02 2C 01 64 00 C8 AF 34 25 B2 54
Calculated CRC Value	3425B254

Required Additional Data

ICAO Code	LF
LTP/FTP Orthometric Height (metres)	261.5
FPAP Orthometric Height (metres)	261.5

APPROCHE AUX INSTRUMENTS CAT. A B C D

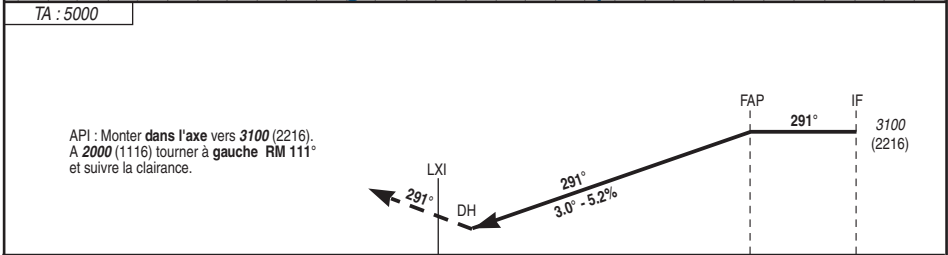
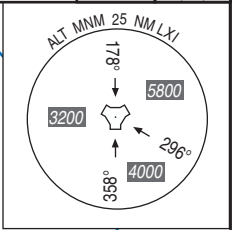
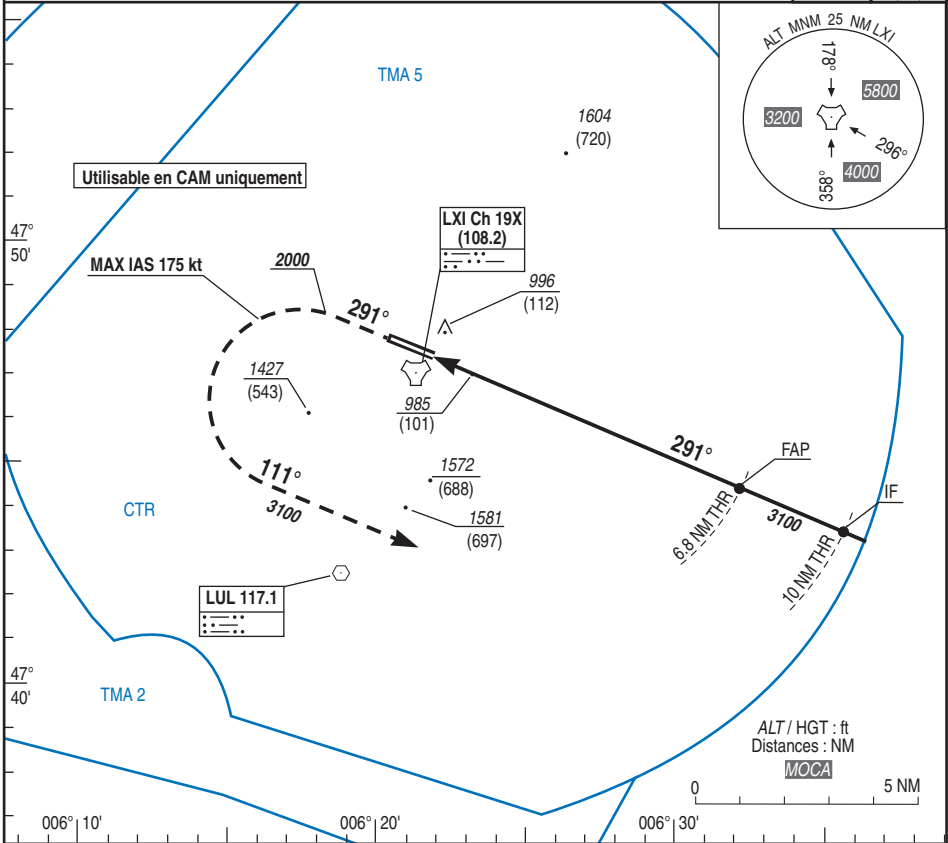
ALT AD : 885, THR : 884 (32 hPa)

18 MAY 23

LUXEUIL SAINT SAUVEUR
AD 2 LFSX MIL E
RADAR - PAR RWY29

APP : 338.725 129.925
TWR : 244.350 257.800 122.100

PAR	VAR
RDH : 50	2°E (20)



API : Monter dans l'axe vers 3100 (2216).
A 2000 (1116) tourner à gauche RM 111°
et suivre la clairance.

THR ← (NM)
PMR ← (NM)

FAP	IF
291°	3100 (2216)
6.8	10
7.4	10.7

MNM AD : (1) Minimums majorés. (2) MVL HJ.

REF HGT : ALT THR

CAT	PAR (1)			MVL (2)	
	DA (H)	RVR	OCH	MDA (H)	VIS
A	1100 (210)	1200	209	1730 (840)	1500
B	1140 (260)	1300	253	1870 (990)	1600
C	1150 (270)	1300	263	1980 (1110)	2400
D	1160 (280)	1300	273	2000 (1120)	3600

Observations : (1) Minimums majorés (2) MVL HJ.

APPROCHE AUX INSTRUMENTS CAT. A B C D

LUXEUIL SAINT SAUVEUR

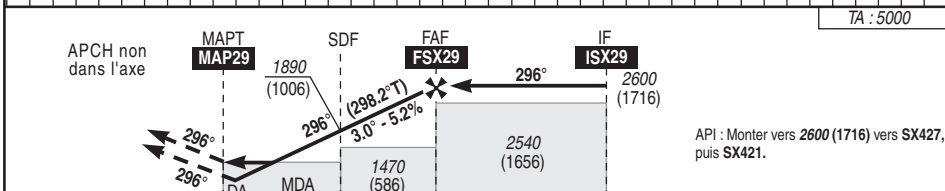
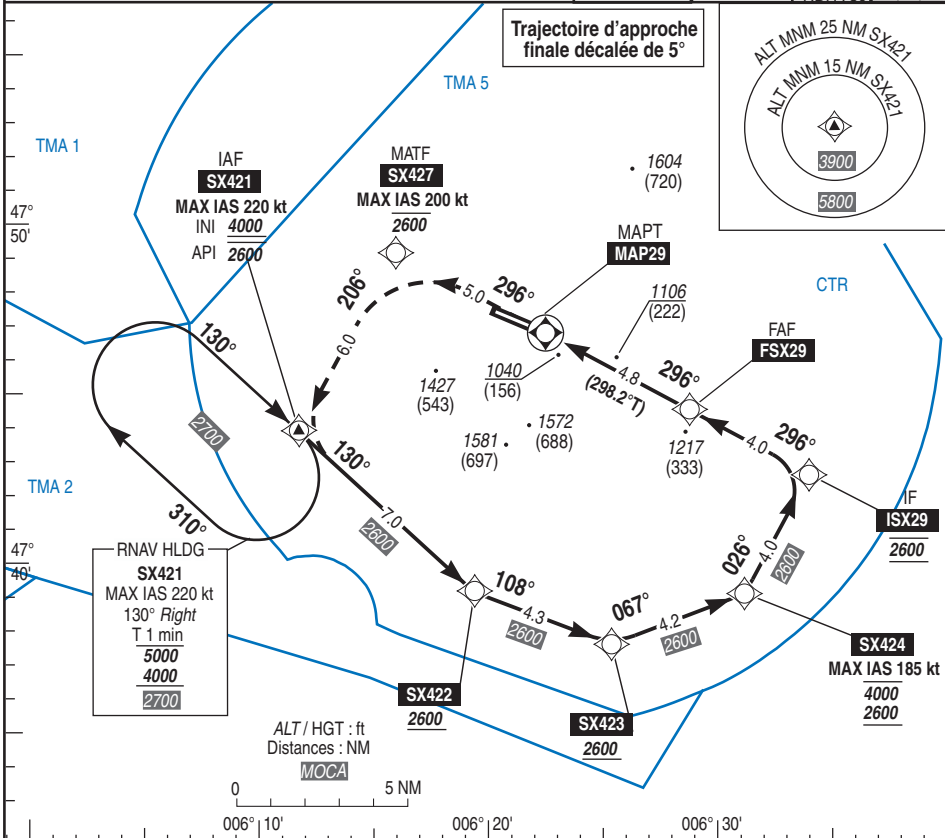
AD 2 LFSX MIL F

ALT AD : 885, THR : 884 (32 hPa)

18 MAY 23

RNP RWY29

APP : 338.725 129.925 TWR : 244.350 257.800 122.100	ALS CODE A400 M ONLY 0M9-P89 MAPT	RNP APCH	EGNOS CH 70890 E29A BDH : 50	VAR 2°E (20)
--	---	----------	---------------------------------------	--------------------



THR	← (NM)	0.4	3	5.2	9.2
MAPT	← (NM)	0	2.6	4.8	8.8

MNM AD : distances verticales en pieds, RVR et VIS en mètres REF HGT : ALT THR

CAT	LPV			LNAV			MVL (1)		DIST MAP29					
	DA (H)	RVR	OCH	MDA (H)	RVR	OCH	MDA (H)	VIS	NM	5	4	3	2	1
A	1170 (290)		286		1500		1730 (840)	1500	ALT	2660	2340	2020	1700	1390
B	1190 (300)		299		1500		1870 (900)	1600	(HGT)	(1776)	(1456)	(1136)	(816)	(506)
C	1200 (310)	1400	307	1360 (470)	2200	468	1980 (1100)	2400						
D	1210 (320)		317		2200		2000 (1120)	3600						

Observations : (1) HJ seulement.

FAF - MAPT	4.8 NM	70 kt	85 kt	100 kt	115 kt	130 kt	160 kt	185 kt
VSP (ft/min)		370	450	530	610	690	850	980
		4 min 07	3 min 23	2 min 53	2 min 30	2 min 13	1 min 48	1 min 33

20 APR 23

RNP RWY29												
RMK	MAG VAR 2020 - 2.2°E REF NAV/ID : -											
Leg sequence	Path Terminator	Waypoint Identification	Fly Over	Direction MAG (°)	Direction True (°)	Distance (NM)	Turn direction	MINM Altitude (FL or AMSL ft)	MAX Altitude (FL or AMSL ft)	MAX IAS (kt)	Vertical angle (°) / TCH (m)	NAV Spec
HLDG	HM	SX421										RNAV 1 / RNP APCH
	IF	SX421						4000		220		RNAV 1 / RNP APCH
INA SX421	TF	SX422		130	132.3	7.0		2600				RNAV 1 / RNP APCH
	TF	SX423		108	110.6	4.3		2600				RNAV 1 / RNP APCH
	TF	SX424		067	069.2	4.2		2600	4000	185		RNAV 1 / RNP APCH
	TF	ISX29		026	028.3	4.0		2600	2600			RNAV 1 / RNP APCH
APCH	IF	ISX29						2600	2600	185		RNAV 1 / RNP APCH
	TF	FSX29		296	298.2	4.0						RNP APCH
	TF	MAP29	Yes	296	298.2	4.8					-3.0 / 15	RNP APCH
	TF	SX427		296	298.1	5.0			2600	200		RNP APCH
	TF	SX421		206	208.4	6.0			2600	220		RNP APCH

20 APR 23

Input data

Operation Type	0
SBAS Provider	1
Airport Identifier	LFSX
Runway	29
Runway Direction	0
Approach Performance Designator	0
Route Indicator	
Reference Path Data Selector	0
Reference Path Identifier	E29A
LTP/FTP Latitude	474700.8180N
LTP/FTP Longitude	0062153.2740E
LTP/FTP Ellipsoidal Height (metres)	317.6
FPAP Latitude	474737.9100N
Delta FPAP Latitude (seconds)	37.0920
FPAP Longitude	0062010.1270E
Delta FPAP Longitude (seconds)	-103.1470
Threshold Crossing Height	15.0
TCH Units Selector	1
Glidepath Angle (degrees)	3.00
Course Width (metres)	105.00
Length Offset (metres)	0
HAL (metres)	40.0
VAL (metres)	50.0

Output data

Data Block	10 18 13 06 0C 1D 00 00 01 39 32 05 A4 A8 81 14 F4 41 BB 02 68 20 C8 21 01 2A DA FC 2C 81 2C 01 64 00 C8 FA 49 37 B9 E8
Calculated CRC Value	4937B9E8

Required Additional Data

ICAO Code	LF
LTP/FTP Orthometric Height (metres)	269.4
FPAP Orthometric Height (metres)	269.4

