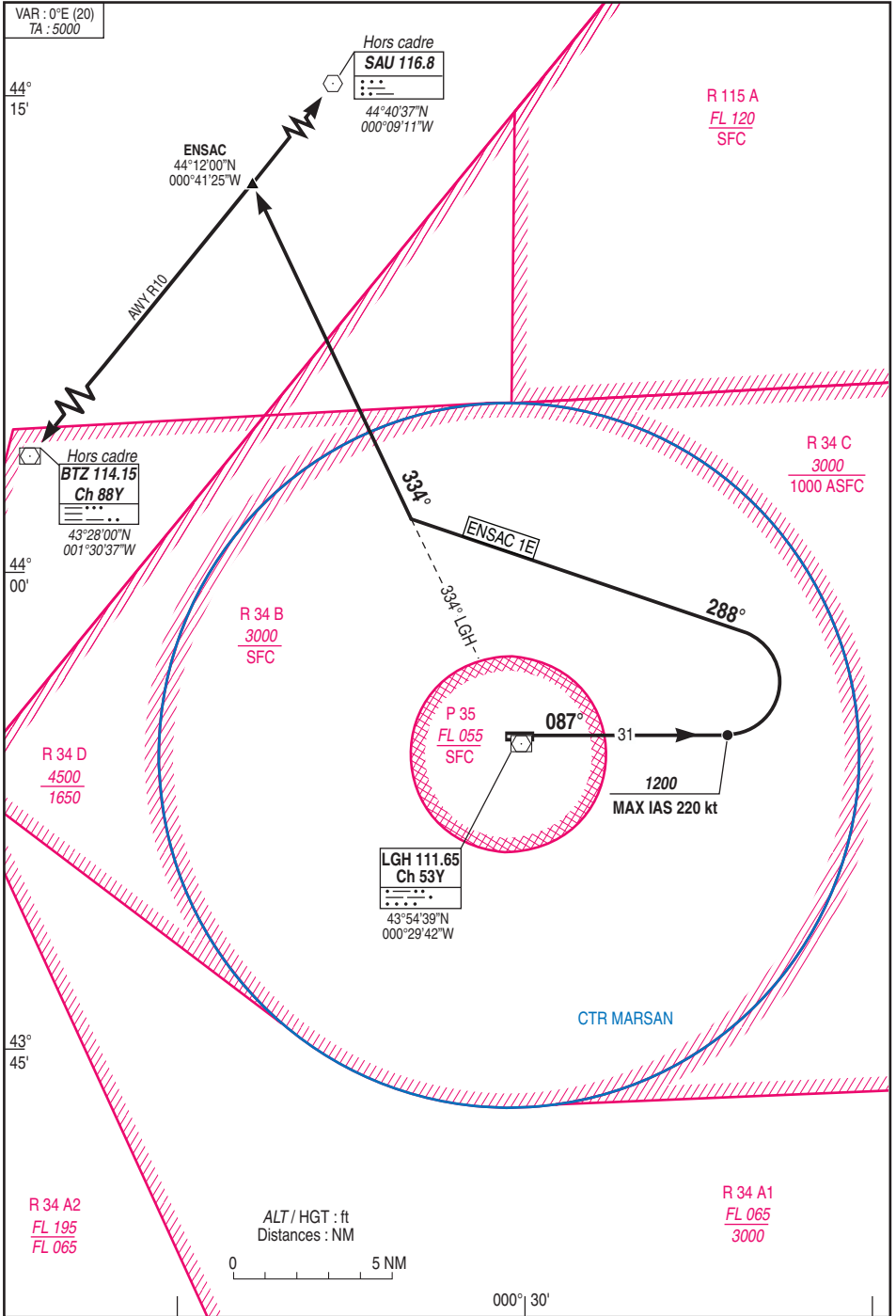


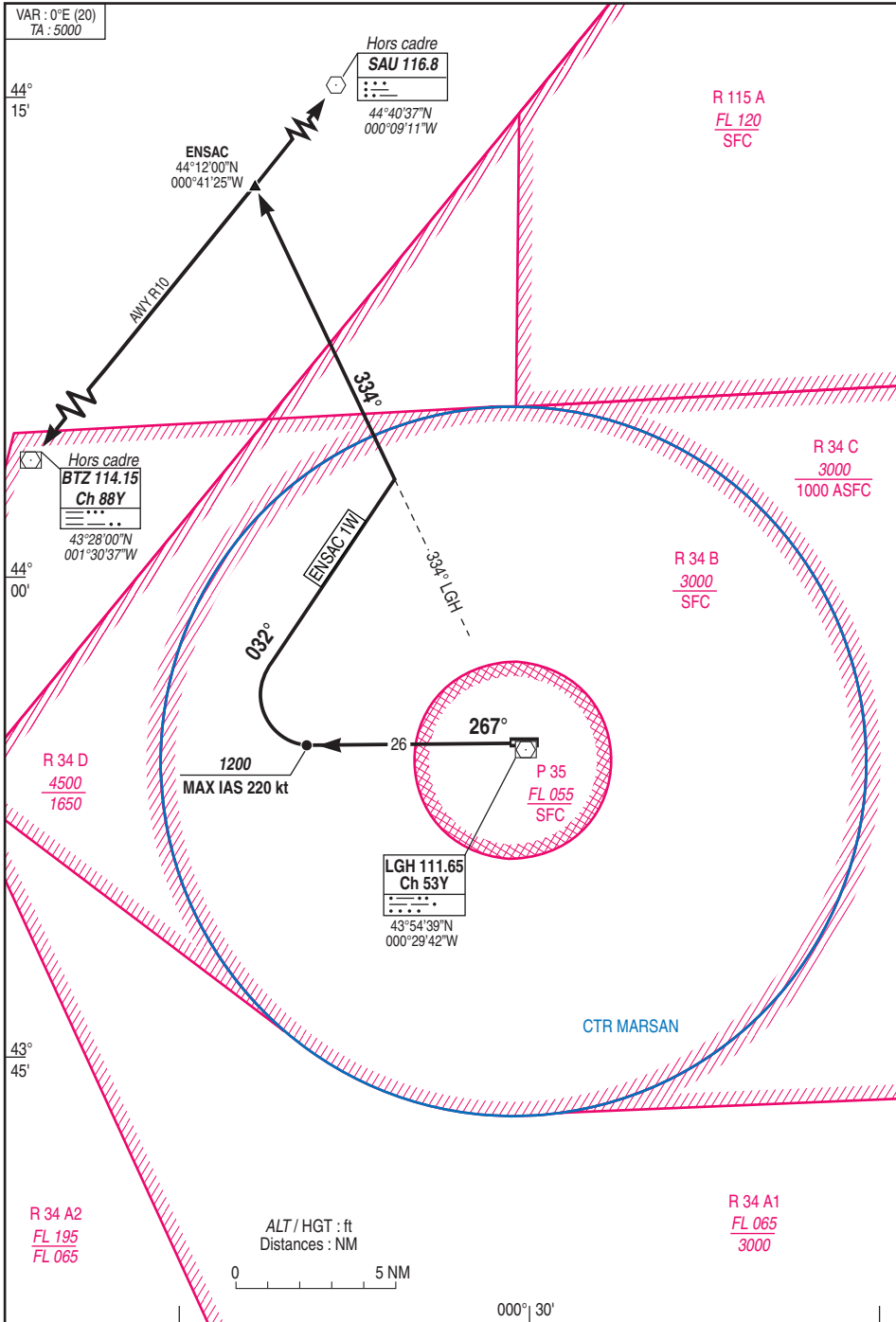
23 JUL 15

SID RWY 09	CLR MONTÉE INITIALE	SID RWY 27
ENSAC 1E		← ENSAC 1W
<p>Monter RM 087° à 7.3 % (1). A 1200 (997), tourner à GAUCHE RM 288° pour intercepter et suivre le RDL 334° LGH (RM 334°) vers ENSAC. Ne pas tourner avant la DER.</p> <p>(1) Pente ATS : 7.3 % jusqu'au FL 70. En cas d'impossibilité de maintenir cette pente, prévenir ATC à la mise en route.</p>	<p>Monter RM 267° à 9.4 % (1). A 1200 (997), tourner à DROITE RM 032° pour intercepter et suivre le RDL 334° LGH (RM 334°) vers ENSAC. Ne pas tourner avant la DER.</p> <p>(1) Pente ATS : 9.4 % jusqu'au FL70. En cas d'impossibilité de maintenir cette pente, prévenir ATC à la mise en route, pente théorique de montée 4.1% (2) jusqu'à 260 (57).</p> <p>(2) Obstacle le plus pénalisant : végétation de 240ft située à 550m de la DER à droite de l'axe.</p>	
<p><u>PANNE DE COMMUNICATION</u></p> <p>Afficher 7600. Appliquer la réglementation nationale.</p>		

31 DEC 20



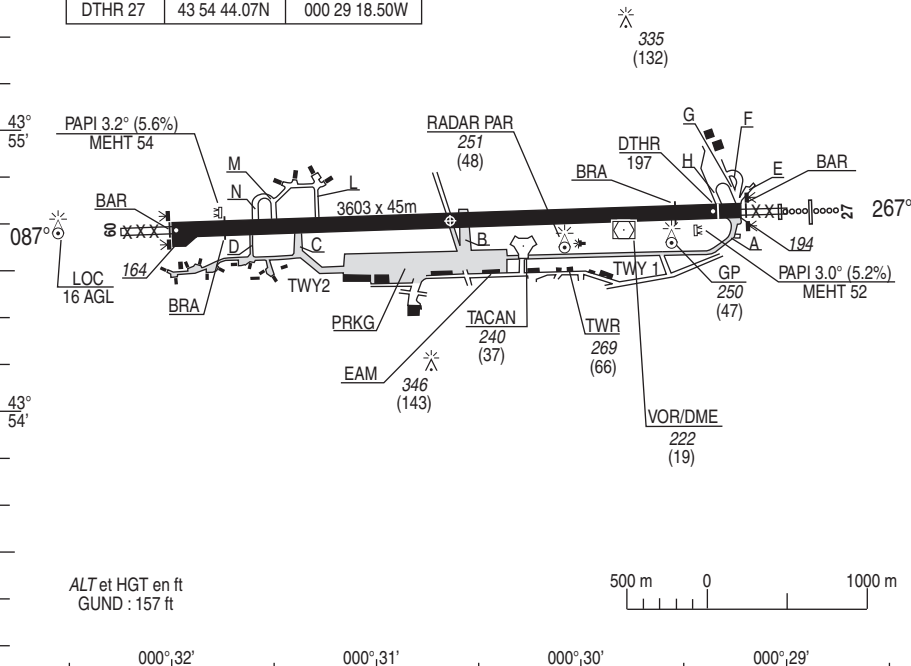
31 DEC 20



ATS : Lun-Jeu 0730/1600 et O/R avant 1530, Ven 0730/1430 et O/R avant 1330. ETE - 1h
 AVT : 0710/1600 - HNO : préavis de 1h (astreinte)
 Carburants : F 18 - F34
 Lubrifiants : O 138 - O 150 - O 156 - O 159 - H 515 - H 537
 BDP/BIA : HOR ATS • 05.58.46.77.51 - (PNIA) 811.118.2810
 BRIA : BORDEAUX MERIGNAC • 05.57.92.60.84

VAR
 0°E
 (20)

TYPE	LATITUDE	LONGITUDE
THR 09	43 54 38.58N	000 31 54.40W
THR 27	43 54 44.25N	000 29 13.07W
DTHR 27	43 54 44.07N	000 29 18.50W



ALT et HGT en ft
 GUND : 157 ft

RWY	BALISAGE		DISTANCES DECLAREES				NAT.	MINIMUMS TKOF (RVR en m)			
	APPROCHE	PISTE	TORA	TODA	ASDA	LDA		RESI.	CAT A	CAT B	CAT C
09	NIL	HI	3603	3603	3603	3603	Revêtue	550	550	550	550
27	HI 720m	HI	3603	3603	3603	3482	32 R/B/W/T	550	550	550	550

CONSIGNES RECOMMANDEES POUR UN DEPART IFR

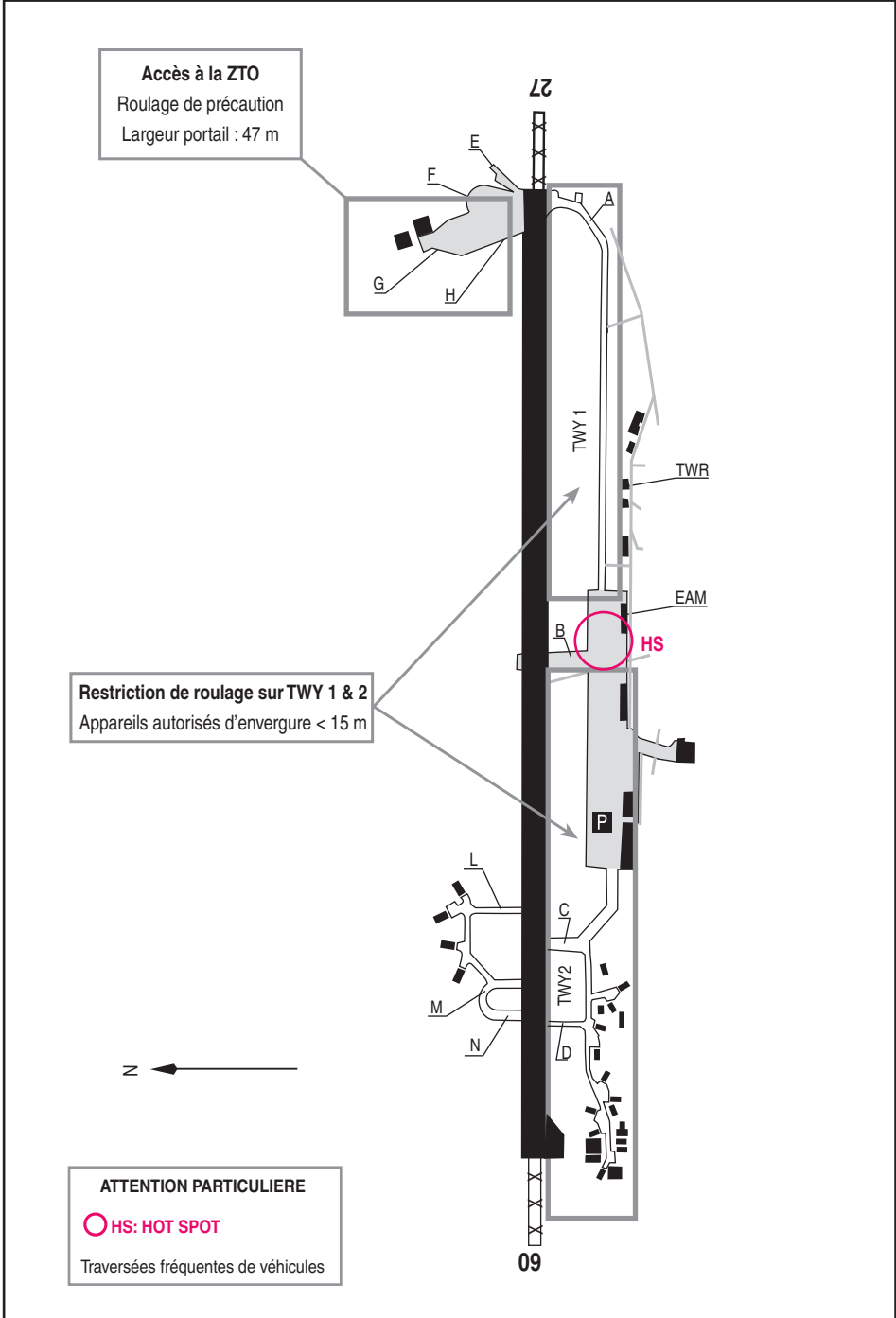
RWY09 - Monter RM 087° jusqu'à 1200 (997), puis route directe en montée jusqu'à l'altitude de sécurité en route.
 RWY27 - Monter à 4.1% RM 267° jusqu'à 260 (57) (1), puis monter vers 1200 (997), puis route directe en montée jusqu'à l'altitude de sécurité en route.
 (1) Pente théorique de montée; obstacle le plus pénalisant; végétation de 240 ft située à 550 m de la DER à droite de l'axe.

BALISAGE :

- RWY09 : BAR
 : BRA
 - RWY27 : BAR-DTHR
 : BRA
 Seuils 09/27 : Vert
 Extrémités 09/27 : Rouge

OBSERVATIONS :

Forces portantes :
 - Seuils 09 et 27 : 32 R/B/W/T
 Balle traçante intégrée à la ligne d'APP.



MONT DE MARSAN AD 2 LFBM MIL A 02

ALT AD : 203 (8 hPa)

31 DEC 20

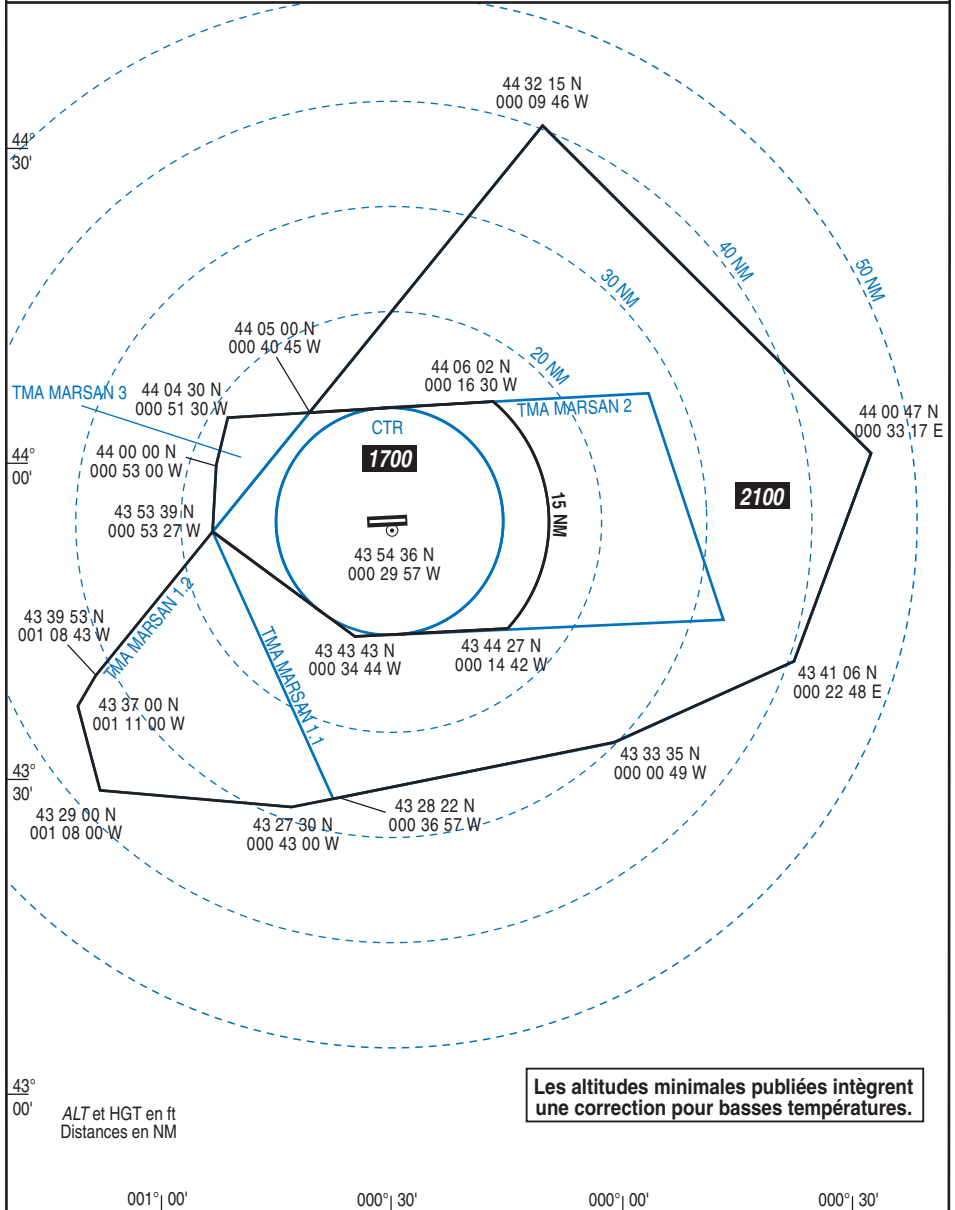
Altitudes Minimales de Guidage

APP : MARSAN Approche 119.700 142.450 344.175 (1)
TWR : MARSAN Tour 122.100 142.750 (1) 282.350 (1)
(1) Réservée MIL

VAR
0°E
(20)

PANNE DE COM : Appliquer la réglementation nationale.

AMG correspondant au mode de fonctionnement nominal du système de surveillance de l'organisme de contrôle.



Les altitudes minimales publiées intègrent une correction pour basses températures.

ALT et HGT en ft
Distances en NM

31 DEC 20

POINTS / REPERES ESSENTIELS DES PROCEDURES

IDENTIFICATION / FONCTION	COORDONNEES	RNAV	CONV
CORMA - IAF RWY09/27	43°55'17.9"N - 000°12'17.8"W		X
UROGO - IAF RWY09/27	43°55'58.9"N - 000°12'21.8"W		X
POHKI - IAF RWY09/27	43°55'18.4"N - 000°11'44.3"W		X
LGH - IAF RWY27	43°54'39.0"N - 000°29'42.0"W		X
IF RADAR-PAR RWY09	43°54'12.8"N - 000°43'46.7"W		X
IF PAR Z RWY09	43°54'14.9"N - 000°44'54.4"W		X
IF PARY RWY09	43°54'12.8"N - 000°43'46.7"W		X
IF RADAR-PAR / ILS RWY27	43°55'08.2"N - 000°17'31.7"W		X
IF PAR Z / ILS Z RWY27	43°55'11.5"N - 000°15'53.1"W		X
IF PARY / ILS Y RWY27	43°55'10.3"N - 000°16'27.1"W		X
IF TACAN RWY27	43°55'37.7"N - 000°16'30.1"W		X
FAP PAR RWY09	43°54'20.0"N - 000°40'31.6"W		X
FAF TACAN RWY09	43°54'35.3"N - 000°40'38.3"W		X
FAP PAR / ILS RWY27	43°55'01.5"N - 000°20'50.5"W		X
FAF LOC RWY27	43°55'01.7"N - 000°20'46.0"W		X
FAF TACAN RWY27	43°55'18.7"N - 000°20'46.1"W		X
BM401	43°55'29,6"N - 000°07'00,5"W	X	
BM402	44°00'15,0"N - 000°14'15,2"W	X	
BM403	43°50'15,6"N - 000°13'35,1"W	X	
BM404	43°55'15,3"N - 000°13'55,2"W	X	
BM405	43°55'01,5"N - 000°20'49,8"W	X	
BM406	43°54'26,4"N - 000°37'35,9"W	X	
BM407	44°00'55,9"N - 000°38'02,0"W	X	
BM415	43°55'01,5"N - 000°20'50,5"W	X	
BM421	43°59'04,2"N - 000°47'47,0"W	X	
BM422	43°55'13,1"N - 000°15'18,1"W	X	
BM423	43°59'55,5"N - 000°23'57,8"W	X	
BM424	43°54'04,6"N - 000°47'26,0"W	X	
BM425	43°54'20,0"N - 000°40'31,6"W	X	
BM426	43°54'51,6"N - 000°25'41,3"W	X	
RW27	43°54'44,07"N - 000°29'18,50"W	X	
RW09	43°54'38,58"N - 000°31'54,40"W	X	

APPROCHE AUX INSTRUMENTS
CAT. A B C D

ALT AD : 203 , THR : 164 (6 hPa)

31 DEC 20

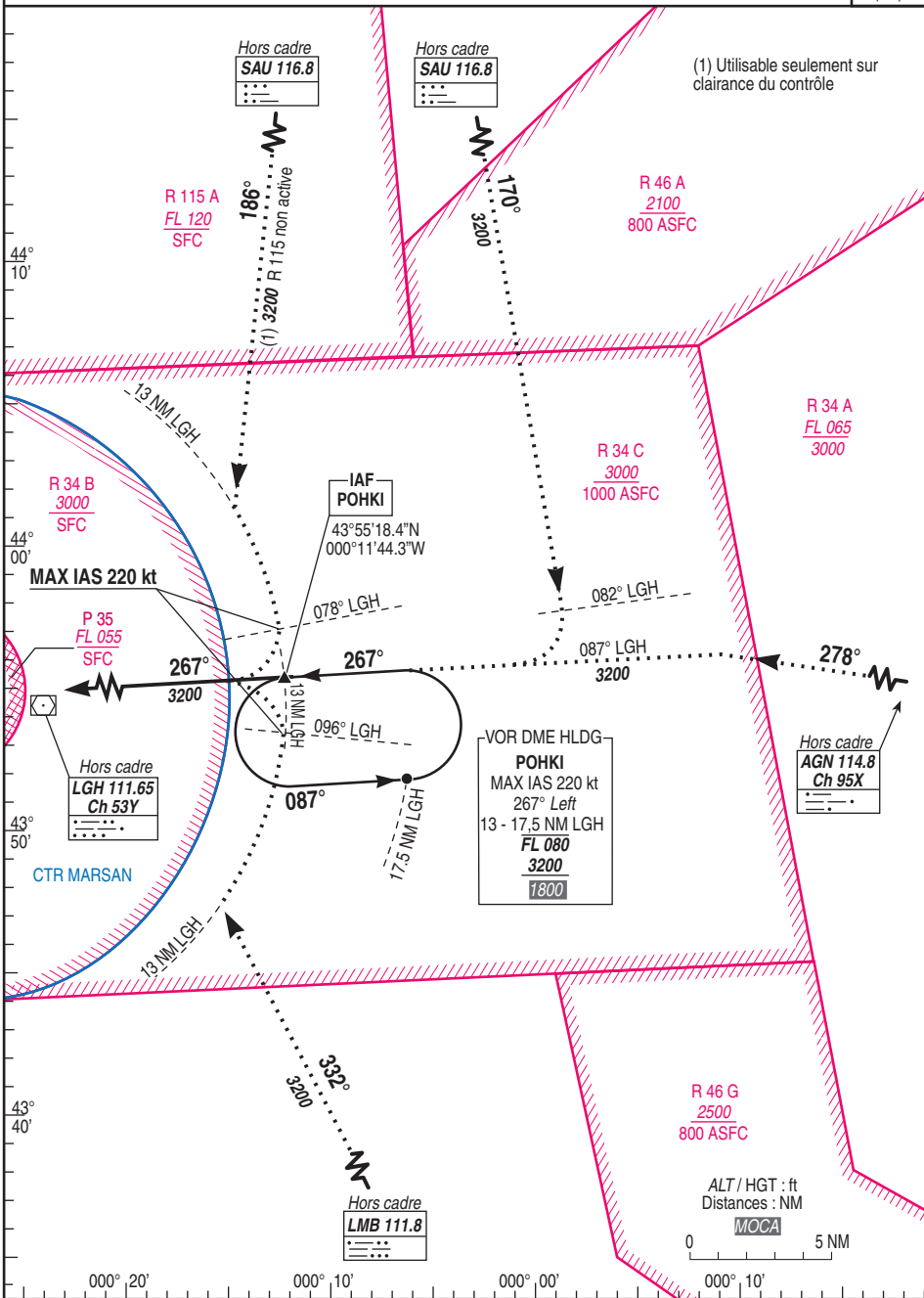
MONT DE MARSAN

AD 2 LFBM MIL B

INA POHKI RWY09

APP : MARSAN Approche 119.700 142.450 344.175 (1)
TWR : MARSAN Tour 122.100 142.750 (1) 282.350 (1)
(1) Réservee ML

VAR
0°E
(20)



(1) Utilisable seulement sur clearance du contrôle

APPROCHE AUX INSTRUMENTS CAT. A B C D

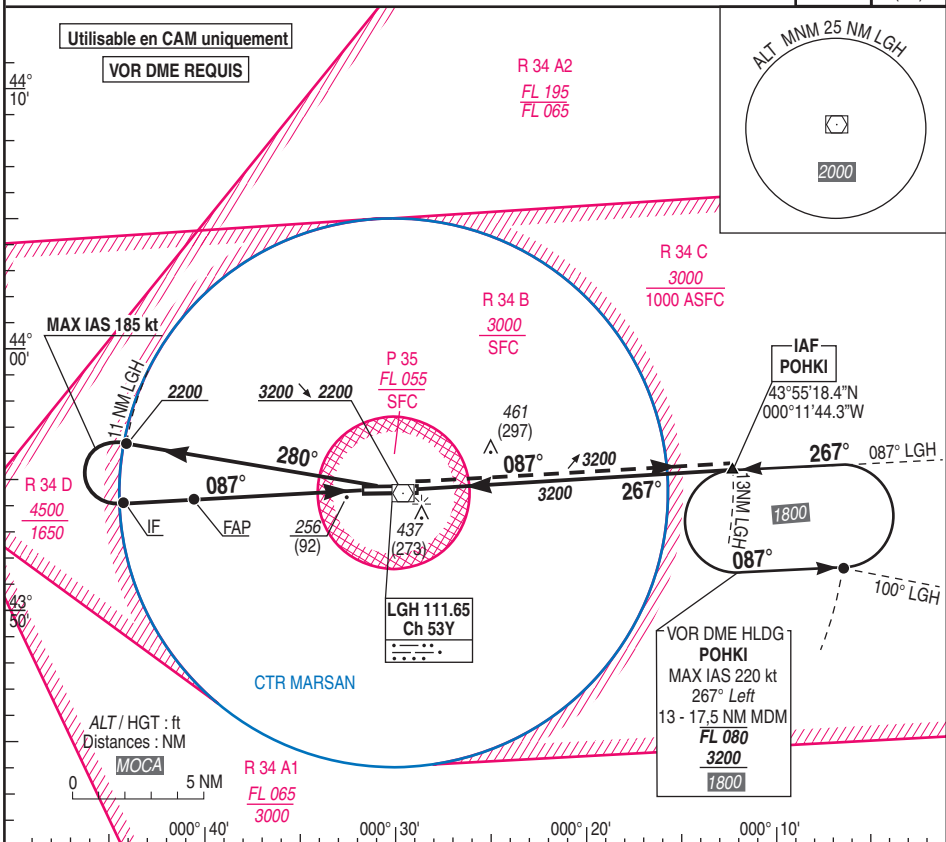
ALT AD : 203, THR : 164 (6 hPa)

31 DEC 20

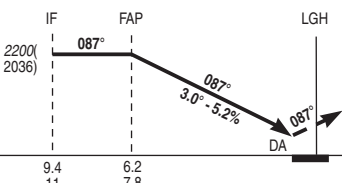
MONT DE MARSAN
AD 2 LFBM MIL C
FNA PAR Z RWY09

APP : MARSAN Approche 119.700 142.450 344.175 (1)
TWR : MARSAN Tour 122.100 142.750 (1) 282.350 (1)
(1) Réserve MIL

PAR RDH : 50	VAR 0°E (20)
------------------------	---------------------------



TA : 5000



API : Monter RDL 087° LGH (RM 087°) pour rejoindre l'attente à 3200 (3036).
Monter à 1000 (836) avant d'accélérer en palier.

MNM AD : distances verticales en pieds, RVR et VIS en mètres REF HGT : ALT THR

CAT	PAR (1)			MVL (2)	
	DA (H)	RVR	OCH	MDA (H)	VIS
A	420 (250)	1300	224	740 (570)	1500
B	420 (250)		233	740 (570)	1600
C	420 (250)		243	870 (700)	2400
D	430 (260)		253	870 (700)	3600

Observations : (1) Minimums majorés. (2) Interdites au sud de la piste.

DIRCAM

AMDT 01/21 CHG : Renommage IAF POHKI, VAR, Normalisation.

©

APPROCHE AUX INSTRUMENTS CAT. A B C D

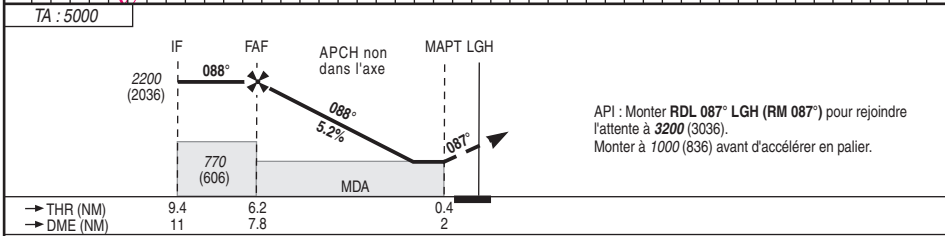
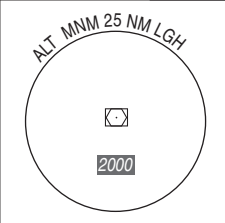
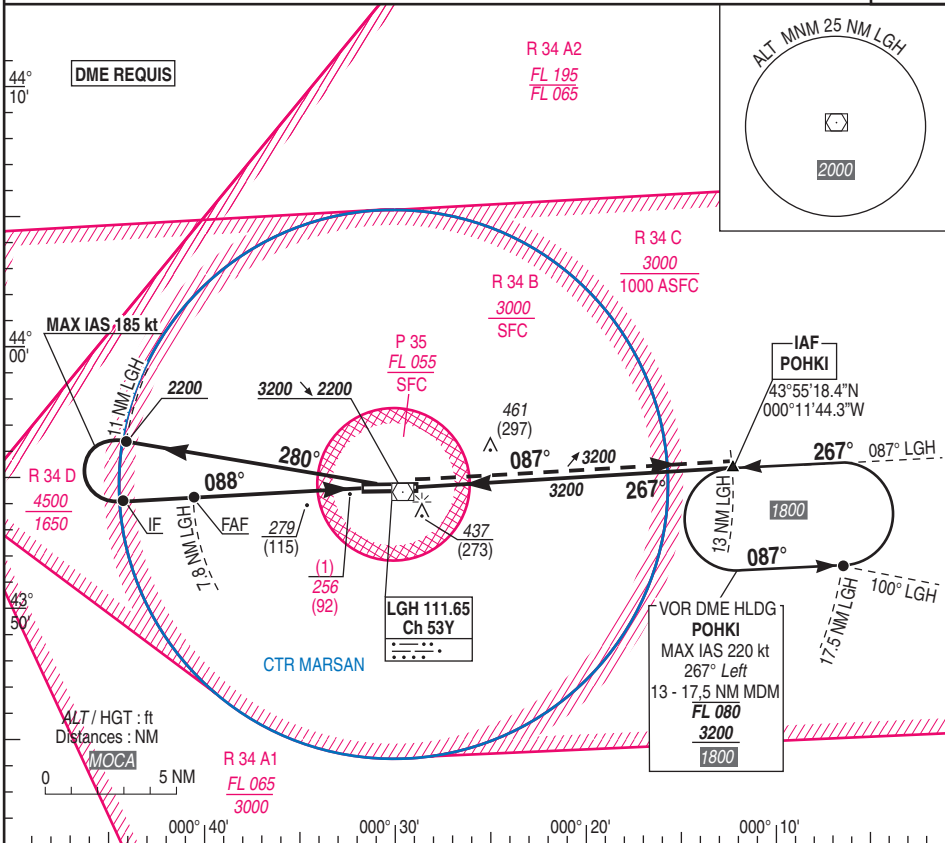
MONT DE MARSAN
AD 2 LFBM MIL D
FNA VOR RWY09

ALT AD : 203, THR : 164 (6 hPa)

31 DEC 20

APP : MARSAN Approche 119.700 142.450 344.175 (1)
TWR : MARSAN Tour 122.100 142.750 (1) 282.350 (1)
(1) Réserve MIL

VAR
0°E
(20)



API : Monter RDL 087° LGH (RM 087°) pour rejoindre l'attente à 3200 (3036).
Monter à 1000 (836) avant d'accélérer en palier.

MNMM AD : distances verticales en pieds, RVR et VIS en mètres REF HGT : ALT THR

CAT	VOR DME			MVL (2)		VOR DME					
	MDA (H)	RVR	OCH	MDA (H)	VIS	NM	7	6	5	4	3
A	1500			740 (570)	1500	ALT	1920	1610	1290	970	660
B	1500			740 (570)	1600	(HGT)	(1756)	(1446)	(1126)	(806)	(496)
C	530 (370)	1700	361	870 (700)	2400						
D	1700			870 (700)	3600						

Observations : (1) VSS percée. (2) Interdites au sud de la piste.

		70 kt	85 kt	100 kt	115 kt	130 kt	160 kt	185 kt
FAF - MAPT	5.8 NM	4 min 58	4 min 06	3 min 29	3 min 02	2 min 41	2 min 11	1 min 53
VSP (ft/min)		370	450	530	610	685	845	975

DIRCAM

AMDT 01/21 CHG : Renommage IAF POHKI, VAR, Normalisation.

©

APPROCHE AUX INSTRUMENTS CAT. A B C D

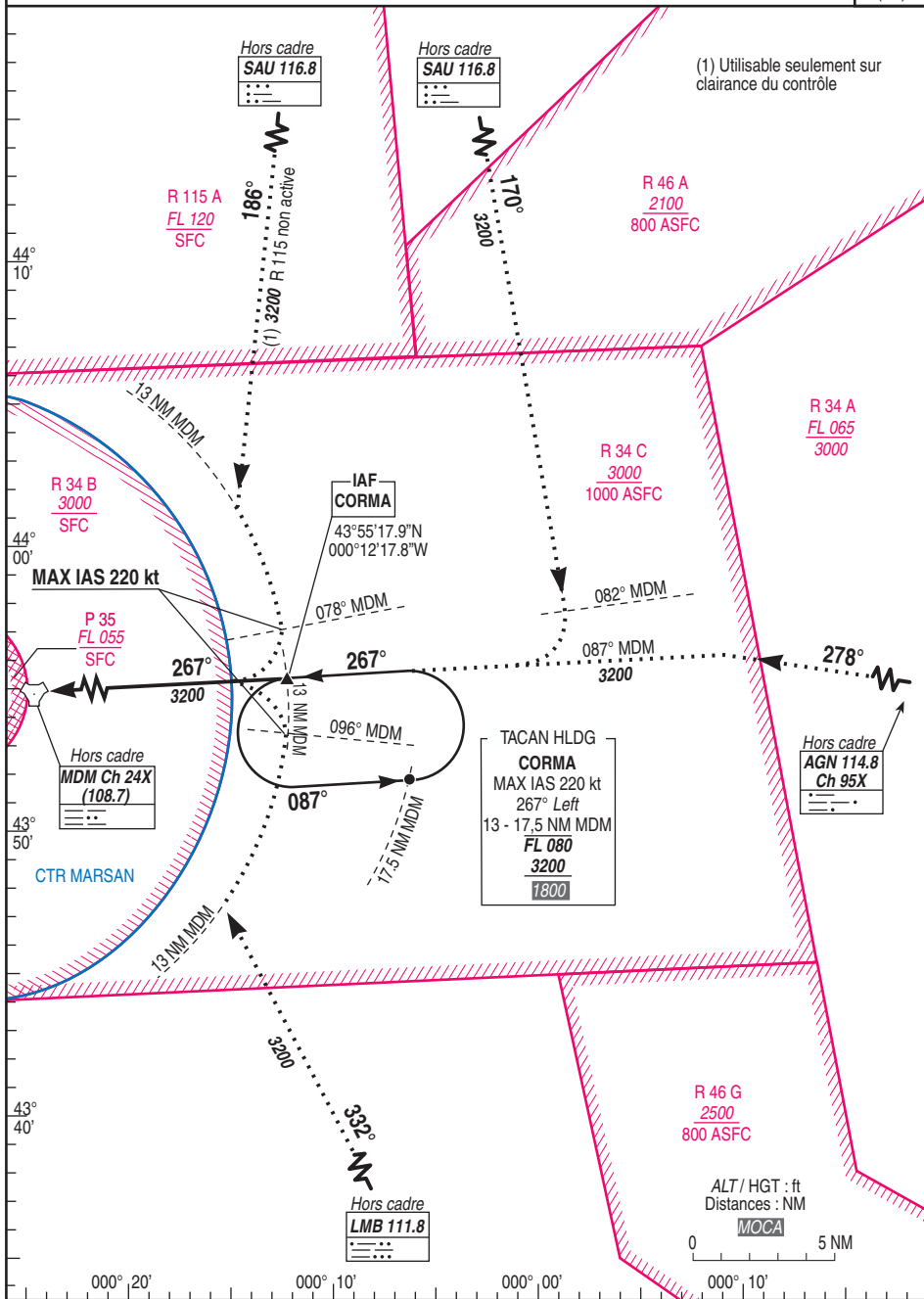
ALT AD : 203, THR : 164 (6 hPa)

31 DEC 20

MONT DE MARSAN
AD 2 LFBM MIL E
INA CORMA RWY09

APP : MARSAN Approche 119.700 142.450 344.175 (1)
TWR : MARSAN Tour 122.100 142.750 (1) 282.350 (1)
(1) Réserve MIL

VAR
0°E
(20)



(1) Utilisable seulement sur
clairance du contrôle

APPROCHE AUX INSTRUMENTS CAT. A B C D

ALT AD : 203, THR : 164 (6 hPa)

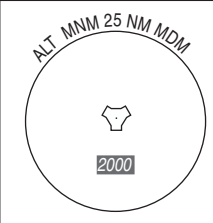
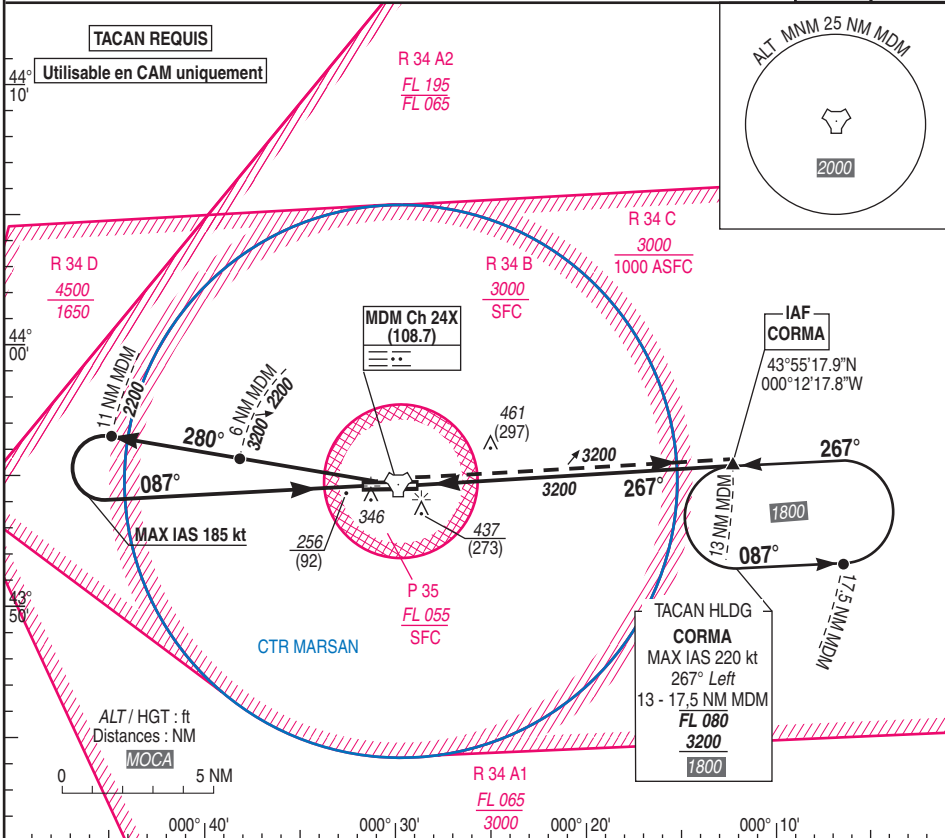
31 DEC 20

MONT DE MARSAN
AD 2 LFBM MIL F
FNA PAR Y RWY09

APP : MARSAN Approche 119.700 142.450 344.175 (1)
TWR : MARSAN Tour 122.100 142.750 (1) 282.350 (1)
(1) Réserve MIL

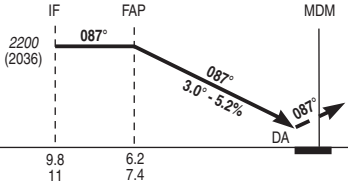
PAR
RDH : 50

VAR
0°E
(20)



TACAN HLDG
CORMA
MAX IAS 220 kt
267° Left
13 - 17.5 NM MDM
FL 080
3200
1800

API : Monter dans l'axe pour rejoindre l'attente à 3200 (3036). Monter à 1000 (836) avant d'accélérer en palier.



MNM AD : distances verticales en pieds, RVR et VIS en mètres REF HGT : ALT THR

CAT	PAR (1)			MVL (2)	
	DA (H)	RVR	OCH	MDA (H)	VIS
A	420 (250)	1300	224	740 (570)	1500
B	420 (250)		233	740 (570)	1600
C	420 (250)		243	870 (700)	2400
D	430 (260)		253	870 (700)	3600

Observations : (1) Minimums majorés. (2) Interdites au sud de la piste.

APPROCHE AUX INSTRUMENTS CAT. A B C D

MONT DE MARSAN
AD 2 LFBM MIL G
RADAR PAR RWY09

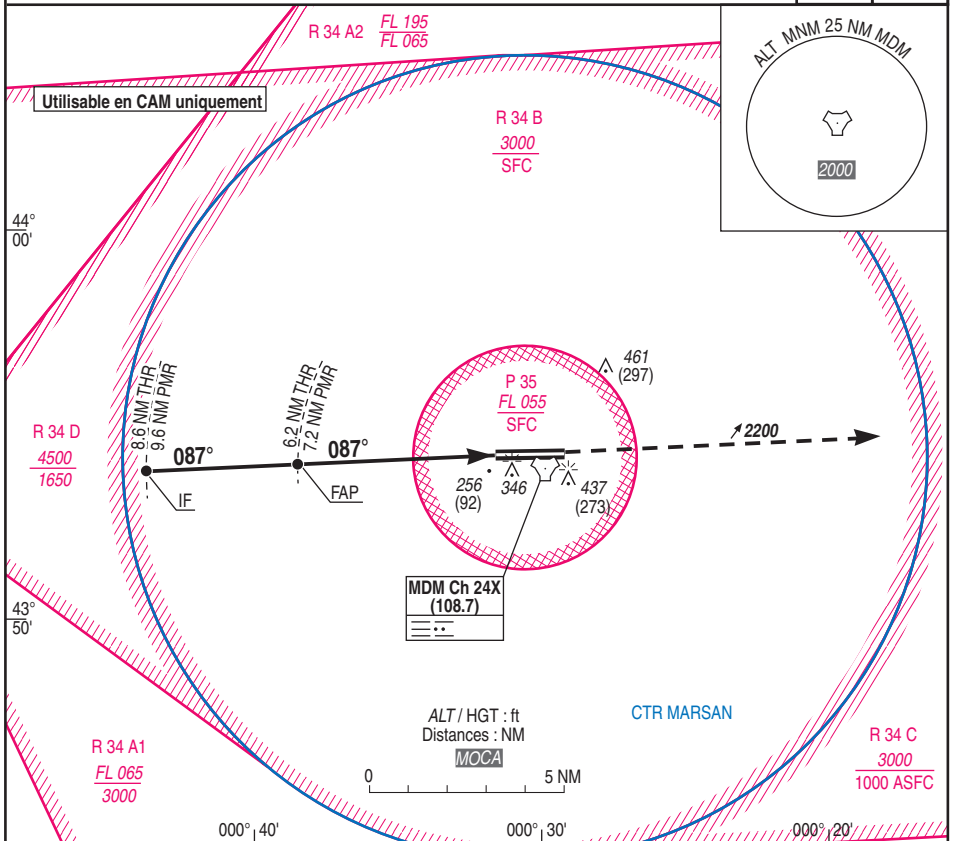
ALT AD : 203, THR : 164 (6 hPa)

31 DEC 20

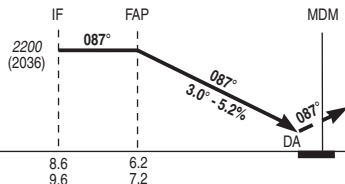
APP : MARSAN Approche 119.700 142.450 344.175 (1)
TWR : MARSAN Tour 122.100 142.750 (1) 282.350 (1)
(1) Réserve MIL

PAR
RDH : 50

VAR
0°E
(20)



TA : 5000



API : Monter dans l'axe à 2200 (2036)
puis suivre clairance.

→ THR (NM)
→ PMR (NM)

MNM AD : distances verticales en pieds, RVR et VIS en mètres

REF HGT : ALT THR

CAT	PAR (1)			MVL (2)	
	DA (H)	RVR	OCH	MDA (H)	VIS
A	420 (250)	1300	224	740 (570)	1500
B	420 (250)		233	740 (570)	1600
C	420 (250)		243	870 (700)	2400
D	430 (260)		253	870 (700)	3600

Observations : (1) Minimums majorés. (2) Interdites au sud de la piste.

APPROCHE AUX INSTRUMENTS CAT. A B C D

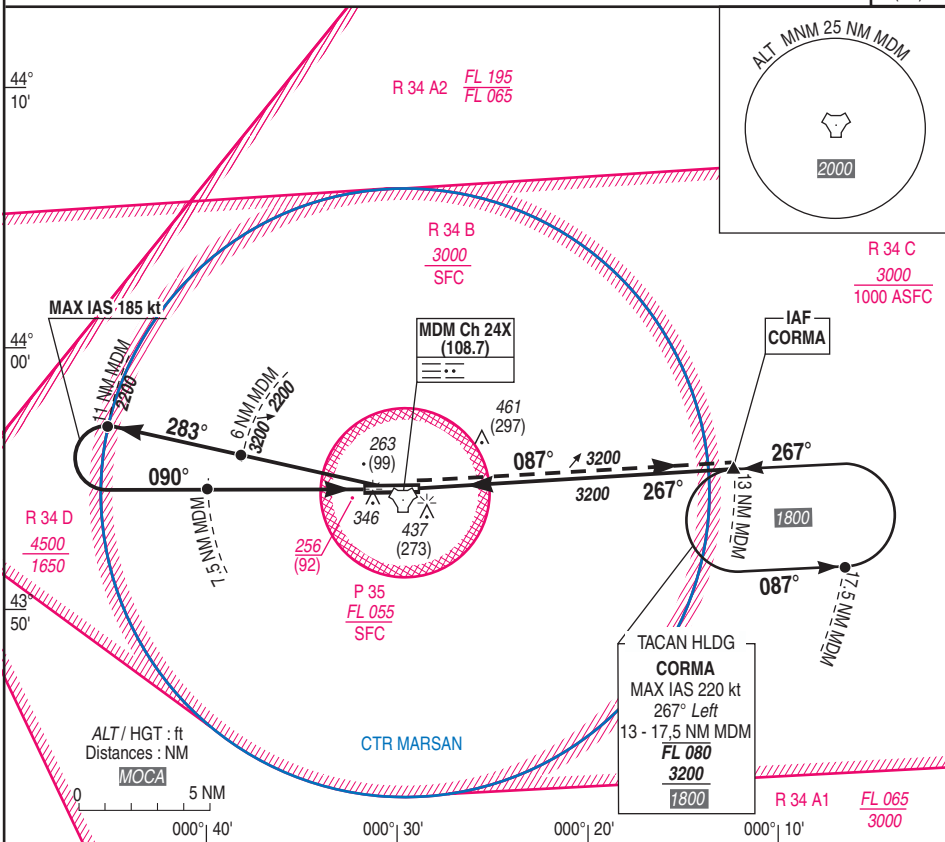
ALT AD : 203, THR : 164 (6 hPa)

31 DEC 20

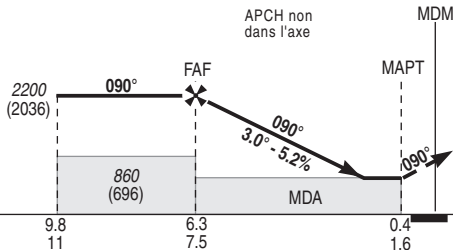
MONT DE MARSAN
AD 2 LFBM MIL H
FNA TACAN RWY09

APP : MARSAN Approche 119.700 142.450 344.175 (1)
TWR : MARSAN Tour 122.100 142.750 (1) 282.350 (1)
(1) Réserve MIL

VAR
0°E
(20)



TA : 5000



API : Monter vers 3200 (3036) vers MDM (RM 090°).
Verticale MDM suivre RDL 087° MDM (RM 087°)
jusqu'à CORMA.
Monter à 1000 (836) avant d'accélérer en palier.

→ THR (NM)
→ TAC (NM)

MMM AD : distances verticales en pieds, RVR et VIS en mètres

REF HGT : ALT THR

CAT	TACAN			MVL (1)	
	MDA (H)	RVR	OCH	MDA (H)	VIS
A	1500			740 (570)	1500
B	1500			740 (570)	1600
C	510 (350)	345		870 (700)	2400
D	1600			870 (700)	3600

TACAN

NM	7	6	5	4	3
ALT	2050	1730	1420	1100	790
(HGT)	(1886)	(1566)	(1256)	(936)	(626)

Observations : VSS percée. (1) Interdites au sud de la piste.

APPROCHE AUX INSTRUMENTS CAT. A B C D

MONT DE MARSAN
AD 2 LFBM MIL J
RNP RWY09

ALT AD : 203, THR : 164 (6 hPa)

25 MAR 21

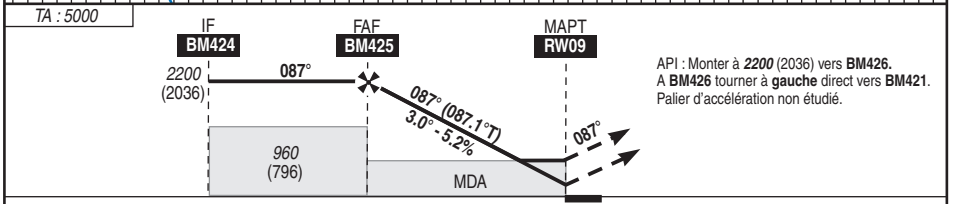
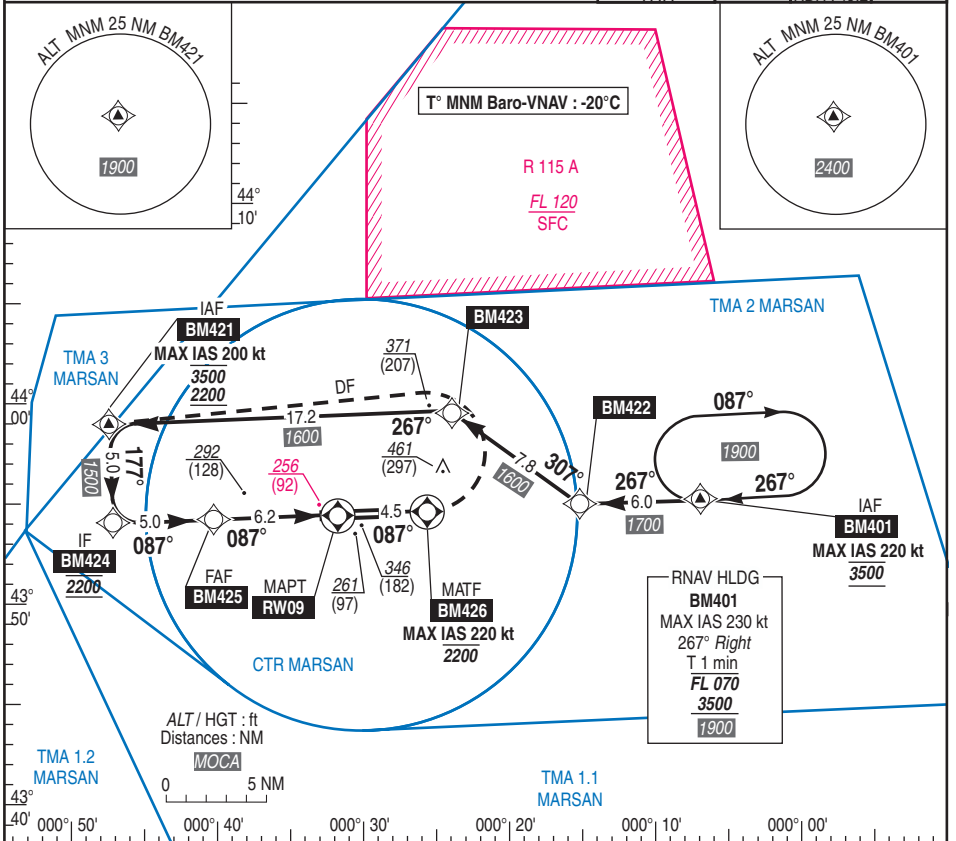
APP : MARSAN Approche 119.700 142.450 344.175 (1)
TWR : MARSAN Tour 122.100 142.750 (1) 282.350 (1)
(1) Réserve MIL

ALS CODE
A400 M ONLY
EXR-ZCT
THR

RNP
APCH

EGNOS
Ch : 61873
E 09 A
BDH : 49.2

VAR
0°E
(20)



→ THR (NM) 11.2 6.2 0

MNM AD : distances verticales en pieds, RVR et VIS en mètres REF HGT : ALT THR

CAT	LPV			LNAV VNAV			LNAV			MVL (1)		DIST RW09					
	DA (H)	RVR	OCH	DA (H)	RVR	OCH	MDA (H)	RVR	OCH	MDA (H)	VIS	NM	6	5	4	3	2
A	430 (270)	1300	261	420 (250)		225				650 (480)	1500	ALT	2120	1810	1490	1170	850
B	440 (280)	1300	271	420 (250)		234				670 (510)	1600	(HGT)	(1956)	(1646)	(1326)	(1006)	(686)
C	450 (290)	1400	281	420 (260)	1300	252	540 (380)		375	860 (700)	2400						
D	460 (290)	1400	290	450 (280)		279				860 (700)	3600						

Observations : (1) Interdites au sud de la piste et de nuit.

	70 kt	85 kt	100 kt	115 kt	130 kt	145 kt	160 kt	185 kt
FAF - THR	6.2 NM	5 min 19	4 min 23	3 min 43	3 min 14	2 min 52	2 min 34	2 min 20
VSP (ft/min)	370	450	530	610	690	770	850	980

DIRCAM

AMDT 04/21 CHG : Normalisation.

©

31 DEC 20

RNP RWY09														
R/WK	Leg sequence	Path Terminator	Waypoint Identification	DTG THRO9 (NM)	Fly Over	Direction MAG (°)	Direction True (°)	Distance (NM)	Turn direction	MAG VAR 2020 0,4°E			Ref NAV/VAID :	
										MNM Altitude (FL or AMSL ft)	MAX Altitude (FL or AMSL ft)	MAX IAS (kt)		Vertical angle (°) / TCH (m)
INA/BM401	IF		BM401							3500	3500	220		RNAV1/ RNP APCH
	TF		BM422			267	267,4	6,0						RNAV1/ RNP APCH
	TF		BM423			307	307,0	7,8						RNAV1/ RNP APCH
	TF		BM421			267	267,3	17,2		2200	3500	200		RNAV1/ RNP APCH
	TF		BM424			177	177,1	5,0		2200	2200			RNAV1/ RNP APCH
INA/BM421	IF		BM421							2200	3500	200		RNAV1/ RNP APCH
	TF		BM424			177	177,1	5,0		2200	2200			RNAV1/ RNP APCH
	IF		BM424							2200	2200	200		RNP APCH
APCH	TF		BM425			087	087,0	5,0						RNP APCH
	TF		RW09		Yes	087	087,1	6,2					-3,0 /15	RNP APCH
	TF		BM426		Yes	087	087,2	4,5			2200	220		RNP APCH
	DF		BM421						L		2200	200		RNP APCH

15 AUG 19

Input data

Operation Type	0
SBAS Provider	1
Airport Identifier	LFBM
Runway	9
Runway Direction	0
Approach Performance Designator	0
Route Indicator	
Reference Path Data Selector	0
Reference Path Identifier	E09A
LTP/FTP Latitude	435438.5810N
LTP/FTP Longitude	0003154.4010W
LTP/FTP Ellipsoidal Height (metres)	97.9
FPAP Latitude	435444.2510N
Delta FPAP Latitude (seconds)	5.6700
FPAP Longitude	0002913.0700W
Delta FPAP Longitude (seconds)	161.3310
Threshold Crossing Height	15.00
TCH Units Selector	1
Glidepath Angle (degrees)	3.00
Course Width (metres)	105.00
Length Offset (metres)	0
HAL (metres)	40.0
VAL (metres)	50.0

Output data

Data Block	10 0D 02 06 0C 09 00 00 01 39 30 05 EA 2C D8 12 BE 93 C5 FF D3 17 4C 2C 00 66 EC 04 2C 81 2C 01 64 00 C8 FA 2F 5F 67 B1
Calculated CRC Value	2F5F67B1

Required Additional Data

ICAO Code	LF
LTP/FTP Orthometric Height (metres)	50.0
FPAP Orthometric Height (metres)	50.0

APPROCHE AUX INSTRUMENTS
CAT. A B C D

MONT DE MARSAN

AD 2 LFBM MIL K

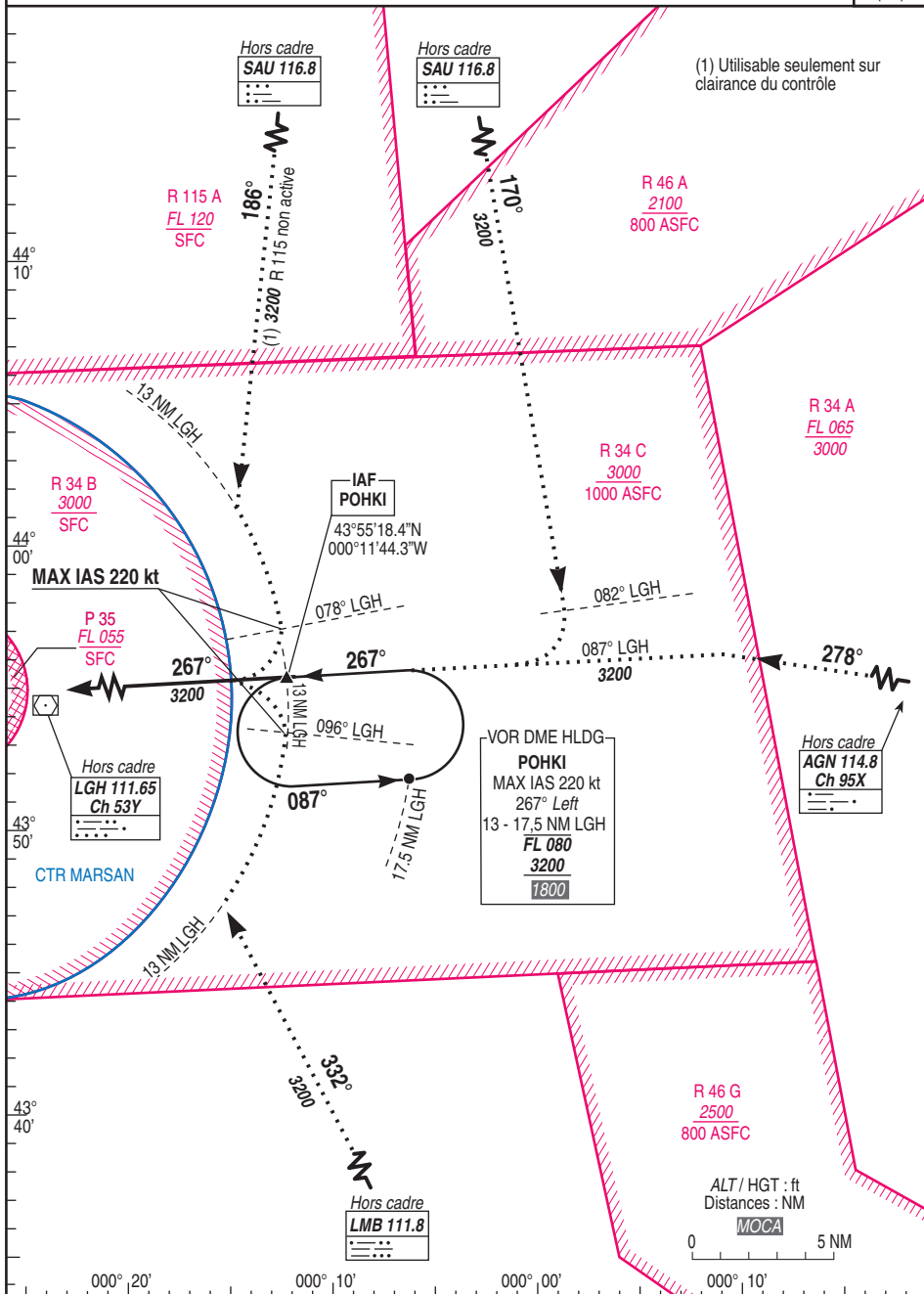
INA POHKI RWY27

ALT AD : 203 , DTHR : 197 (7 hPa)

31 DEC 20

APP : MARSAN Approche 119.700 142.450 344.175 (1)
TWR : MARSAN Tour 122.100 142.750 (1) 282.350 (1)
(1) Réserve MIL

VAR
0°E
(20)



APPROCHE AUX INSTRUMENTS CAT. A B C D

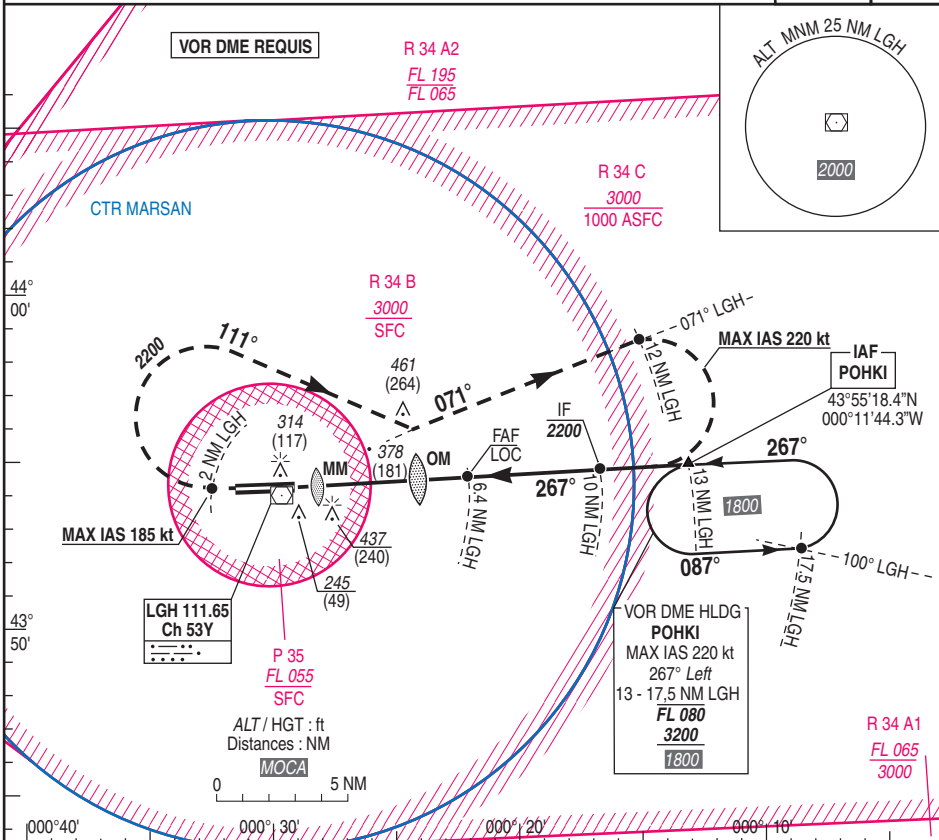
ALT AD : 203, DTHR : 197 (7 hPa)

31 DEC 20

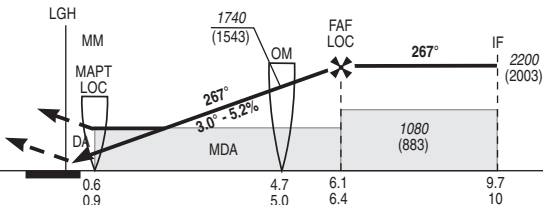
MONT DE MARSAN AD 2 LFBM MIL L FNA ILS Z ou LOC Z RWY27

APP : MARSAN Approche 119.700 142.450 344.175 (1)
TWR : MARSAN Tour 122.100 142.750 (1) 282.350 (1)
(1) Réserve MIL

ILS	VAR
MDM 110.5	0°E
RDH : 52	(20)



API : Monter dans l'axe vers 2200 (2003).
A 2 LGH, tourner à droite RM 111° pour intercepter et suivre le RDL 071° LGH (RM 071°).
A 12 LGH, tournez à droite pour une nouvelle présentation.



DTHR ← (NM)
DME ← (NM)

MNMM AD : distances verticales en pieds, RVR et VIS en mètres

REF HGT : ALT DTHR

CAT	ILS (1)			LOC			MVL (2)		LOC - DME					
	DA (H)	RVR	OCH	MDA (H)	RVR	OCH	MDA (H)	VIS	NM	6	5	4	3	2
A			137				740 (540)	1500	ALT	2060	1740	1420	1100	790
B			145				740 (540)	1600	(HGT)	(1863)	(1543)	(1223)	(903)	(593)
C	450 (250)	800	155	630 (430)	1300	427	870 (670)	2400						
D			167				900 (700)	3600						

Observations : (1) Minimums majorés. (2) Interdites au sud de la piste.

		70 kt	85 kt	100 kt	115 kt	130 kt	160 kt	185 kt
OM - THR	4.7 NM	4 min 02	3 min 20	2 min 49	2 min 27	2 min 10	1 min 46	1 min 31
OM - MM	4.1 NM	3 min 32	2 min 54	2 min 28	2 min 09	1 min 54	1 min 32	1 min 20

DIRCAM

AMDT 01/21 CHG : VAR, IAF POHKI, Normalisation.

©

APPROCHE AUX INSTRUMENTS CAT. A B C D

ALT AD : 203, DTHR : 197 (7 hPa)

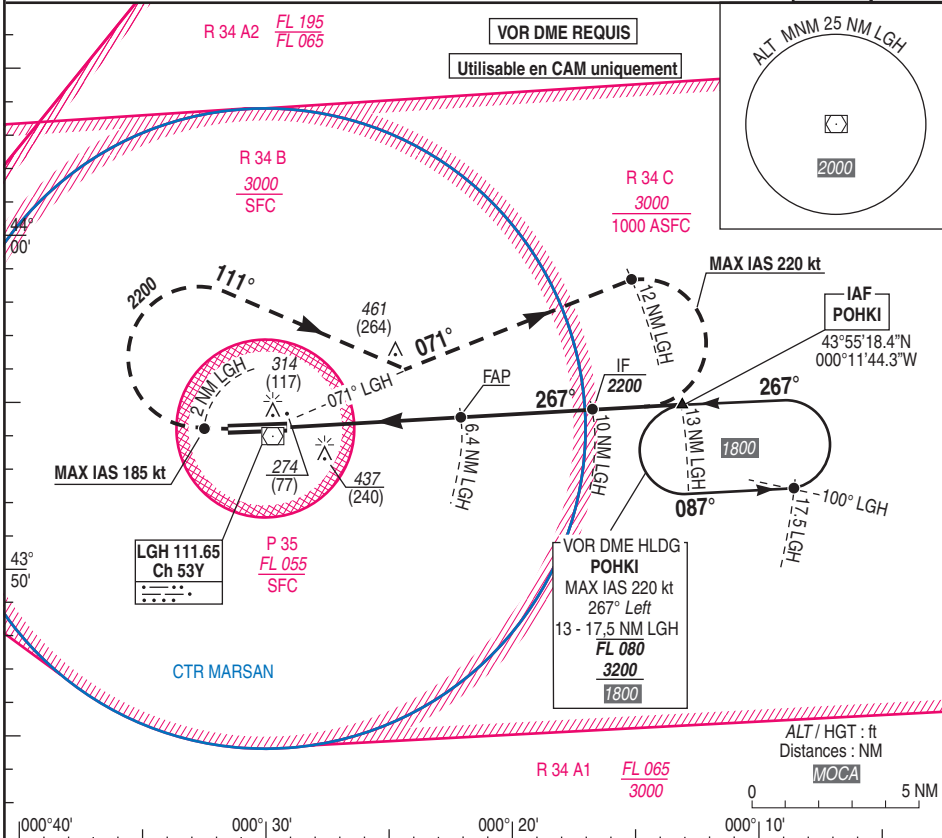
31 DEC 20

MONT DE MARSAN
AD 2 LFBM MIL M
FNA PAR Z RWY27

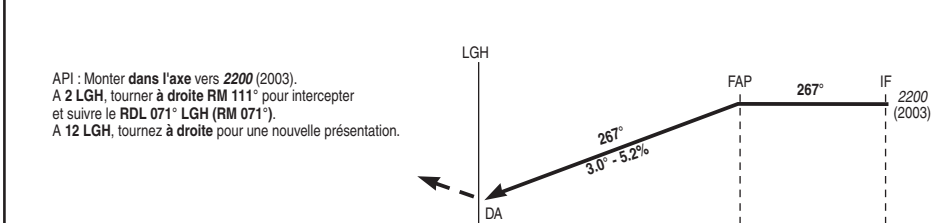
APP : MARSAN Approche 119.700 142.450 344.175 (1)
TWR : MARSAN Tour 122.100 142.750 (1) 282.350 (1)
(1) Réserve MIL

PAR
RDH : 52

VAR
0°E
(20)



TA : 5000



DTHR ← (NM)				
DME ← (NM)		6.1	9.7	2200 (2003)
		6.4	10	

MNM AD : distances verticales en pieds, RVR et VIS en mètres REF HGT : ALT DTHR

CAT	PAR (1)			MVL (2)		REF HGT : ALT DTHR
	DA (H)	RVR	OCH	MDA (H)	VIS	
A	450 (250)	800	209	740 (540)	1500	
B	450 (250)		219	740 (540)	1600	
C	450 (250)		242	870 (670)	2400	
D	480 (280)		276	900 (700)	3600	

Observations : (1) Minimums majorés. (2) Interdites au sud de la piste.

APPROCHE AUX INSTRUMENTS CAT. A B C D

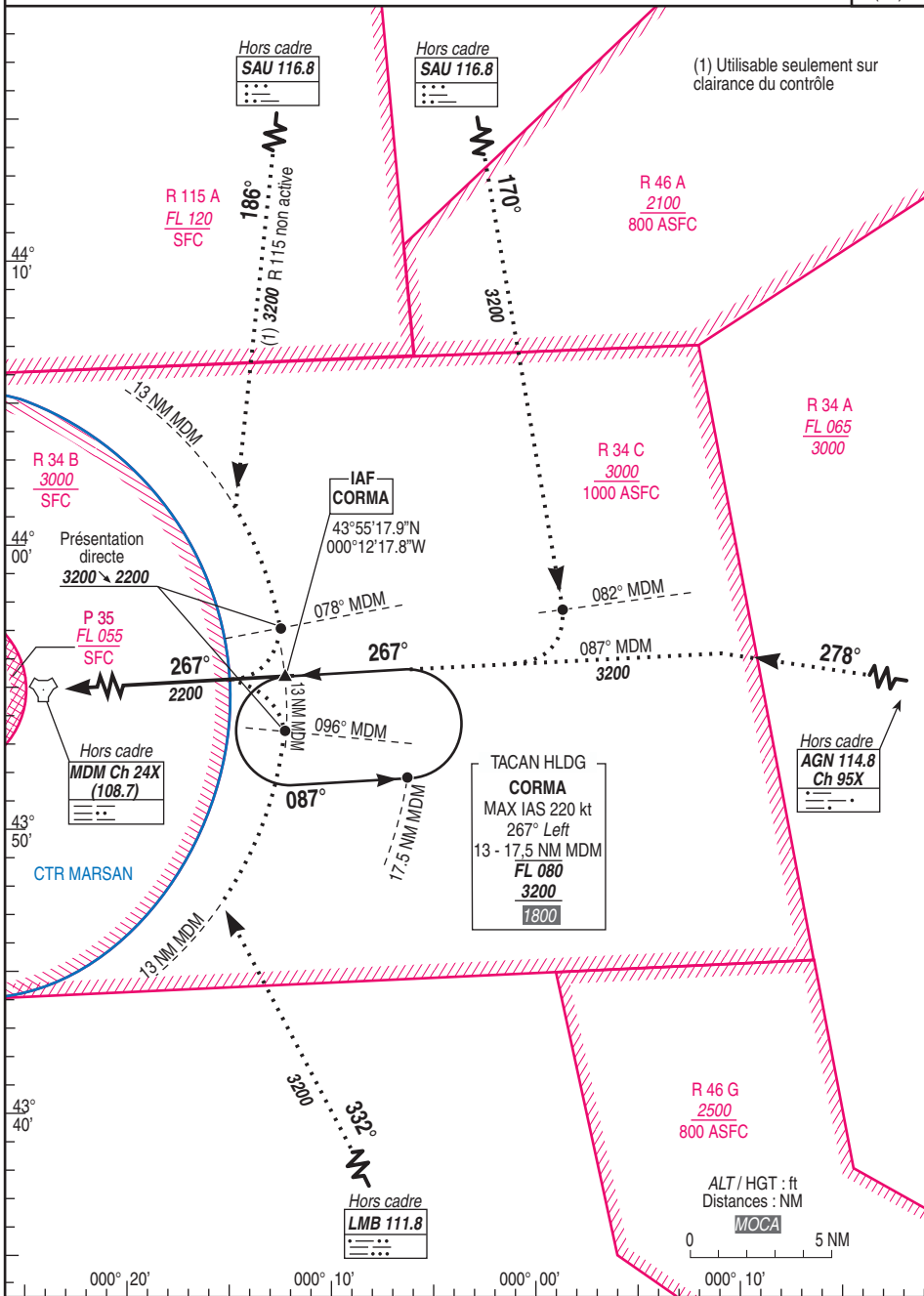
ALT AD : 203 , DTHR : 197 (7 hPa)

31 DEC 20

MONT DE MARSAN
AD 2 LFBM MIL N
INA CORMA RWY27

APP : MARSAN Approche 119.700 142.450 344.175 (1)
TWR : MARSAN Tour 122.100 142.750 (1) 282.350 (1)
(1) Réservee ML

VAR
0°E
(20)



APPROCHE AUX INSTRUMENTS CAT. A B C D

MONT DE MARSAN AD 2 LFBM MIL P

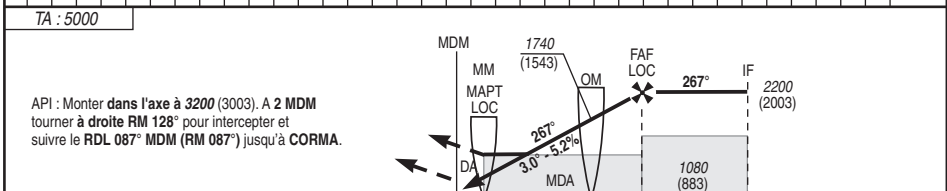
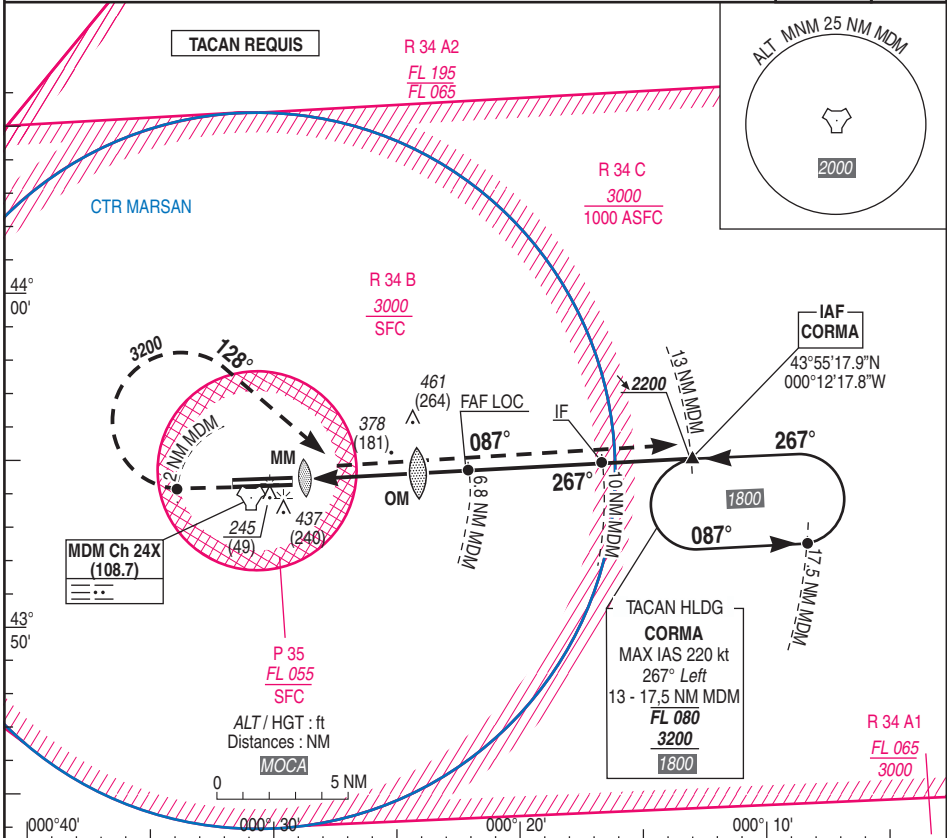
ALT AD : 203, DTHR : 197 (7 hPa)

31 DEC 20

FNA ILS Y ou LOC Y RWY 27

APP : MARSAN Approche 119.700 142.450 344.175 (1)
TWR : MARSAN Tour 122.100 142.750 (1) 282.350 (1)
(1) Réserve MIL

ILS	VAR
MDM 110.5	0°E
RDH : 52	(20)



DTHR	← (NM)	0.6	4.7	6.1	9.3
TAC	← (NM)	1.3	5.4	6.8	10

MNM AD : distances verticales en pieds, RVR et VIS en mètres REF HGT : ALT DTHR

CAT	ILS (1)			LOC			MVL (2)		LOC-TACAN					
	DA (H)	RVR	OCH	MDA (H)	RVR	OCH	MDA (H)	VIS	6	5	4	3	2	
A			137				740 (540)	1500	NM	1940	1620	1300	980	660
B			145				740 (540)	1600	ALT	(1743)	(1423)	(1103)	(783)	(463)
C	450 (250)	800	155	630 (430)	1300	427	870 (670)	2400	(HAUT)					
D			167				900 (700)	3600						

Observations : (1) Minimums majorés. (2) Interdites au sud de la piste.

OM - THR	70 kt	4.7 NM	4 min 02	85 kt	3 min 20	100 kt	2 min 49	115 kt	2 min 27	130 kt	2 min 10	160 kt	1 min 46	185 kt	1 min 31
OM - MM		4.1 NM	3 min 32		2 min 54		2 min 28		2 min 09		1 min 54		1 min 32		1 min 20

APPROCHE AUX INSTRUMENTS CAT. A B C D

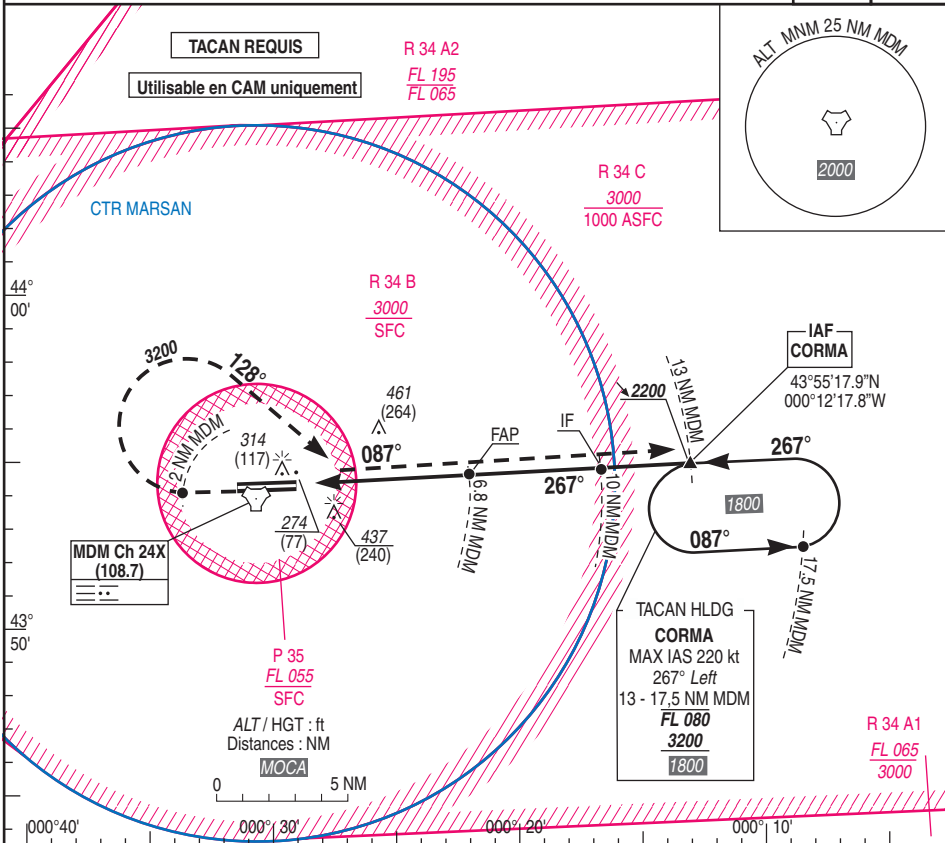
ALT AD : 203, DTHR : 197 (7 hPa)

31 DEC 20

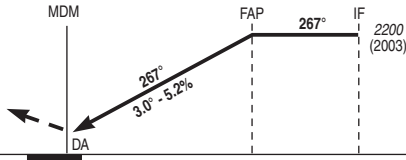
MONT DE MARSAN
AD 2 LFBM MIL Q
FNA PAR Y RWY27

APP : MARSAN Approche 119.700 142.450 344.175 (1)
TWR : MARSAN Tour 122.100 142.750 (1) 282.350 (1)
(1) Réserve MIL

PAR	VAR
RDH : 52	0°E (20)



API : Monter dans l'axe à 3200 (3003). A 2 MDM tourner à droite RM 128° pour intercepter et suivre le RDL 087° MDM (RM 087°) jusqu'à CORMA.



DTHR ← (NM)
TAC ← (NM)

6.1	9.3
6.8	10

MNM AD : distances verticales en pieds, RVR et VIS en mètres

REF HGT : ALT DTHR

CAT	PAR (1)			MVL (2)	
	DA (H)	RVR	OCH	MDA (H)	VIS
A	450 (250)	800	209	740 (540)	1500
B	450 (250)		219	740 (540)	1600
C	450 (250)		242	870 (670)	2400
D	480 (280)		276	900 (700)	3600

Observations : (1) Minimums majorés. (2) Interdites au sud de la piste.

APPROCHE AUX INSTRUMENTS CAT. A B C D

MONT DE MARSAN AD 2 LFBM MIL R RADAR ILS RWY27 RADAR LOC RWY27

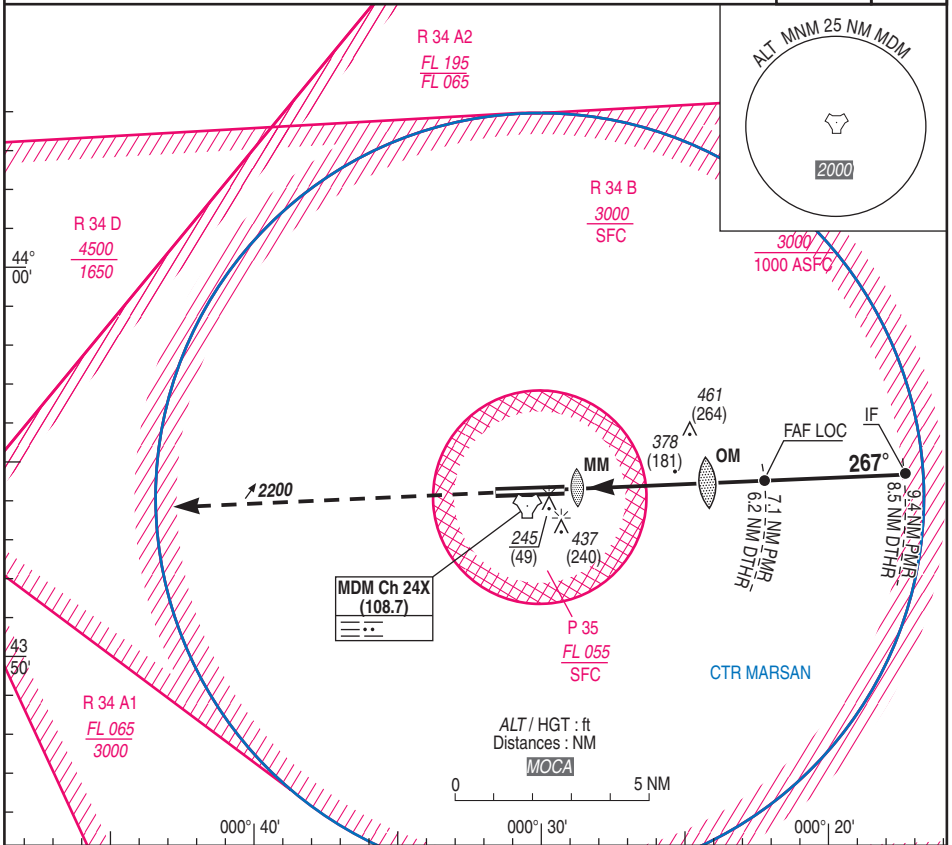
ALT AD : 203, DTHR : 197 (7 hPa)

31 DEC 20

APP : MARSAN Approche 119.700 142.450 344.175 (1)
TWR : MARSAN Tour 122.100 142.750 (1) 282.350 (1)
(1) Réserve MIL

ILS
MDM 110.5
RDH : 52

VAR
0°E
(20)



MNM AD : distances verticales en pieds, RVR et VIS en mètres REF HGT : ALT DTHR

CAT	ILS (1)			LOC			MVL (2)		LOC-TACAN					
	DA (H)	RVR	OCH	MDA (H)	RVR	OCH	MDA (H)	VIS	NM	6	5	4	3	2
A			137				740 (540)	1500	ALT	1860	1540	1230	910	590
B			145				740 (540)	1600	(HAUT)	(1663)	(1343)	(1033)	(713)	(393)
C	450 (260)	800	155	630 (430)	1300	427	870 (670)	2400						
D			167				900 (700)	3600						

Observations : (1) Minimus majorés. (2) Interdites au sud de la piste.

			70 kt	85 kt	100 kt	115 kt	130 kt	160 kt	185 kt
OM - THR		4.7 NM	4 min 02	3 min 20	2 min 49	2 min 27	2 min 10	1 min 46	1 min 31
OM - MM		4.1 NM	3 min 32	2 min 54	2 min 28	2 min 09	1 min 54	1 min 32	1 min 20

DIRCAM

AMDT 01/21 CHG : VAR, Normalisation.

©

APPROCHE AUX INSTRUMENTS CAT. A B C D

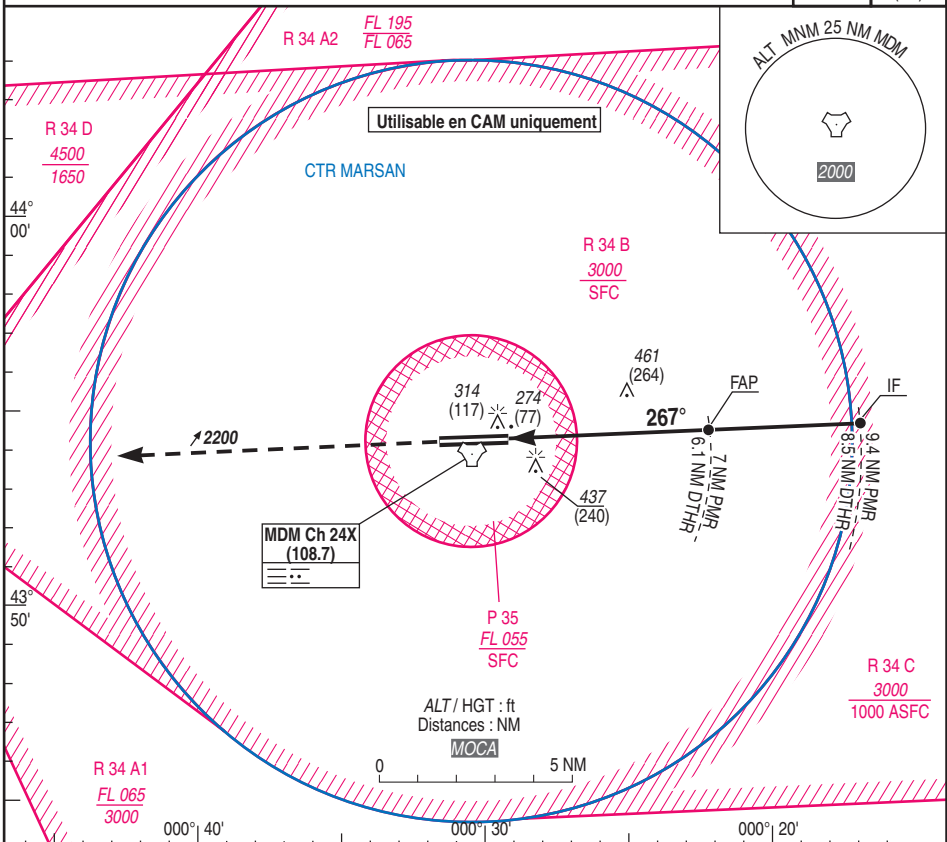
ALT AD : 203, DTHR : 197 (7 hPa)

31 DEC 20

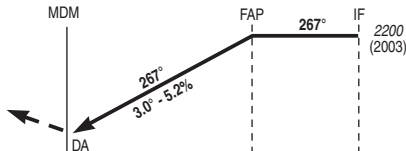
MONT DE MARSAN
AD 2 LFBM MIL S
RADAR PAR RWY27

APP : MARSAN Approche 119.700 142.450 344.175 (1)
TWR : MARSAN Tour 122.100 142.750 (1) 282.350 (1)
(1) Réserve MIL

PAR RDH : 52
VAR 0°E (20)



API : Monter dans l'axe à 2200 (2003) puis suivre clairance.



DTHR ← (NM)
PMR ← (NM)

6.1 8.5
7 9.4

MMN AD : distances verticales en pieds, RVR et VIS en mètres

REF HGT : ALT DTHR

CAT	PAR (1)			MVL (2)	
	DA (H)	RVR	OCH	MDA (H)	VIS
A	450 (250)	800	209	740 (540)	1500
B	450 (250)		219	740 (540)	1600
C	450 (250)		242	870 (670)	2400
D	480 (280)		276	900 (700)	3600

Observations : (1) Minimums majorés. (2) Interdites au sud de la piste.

APPROCHE AUX INSTRUMENTS CAT. A B C D

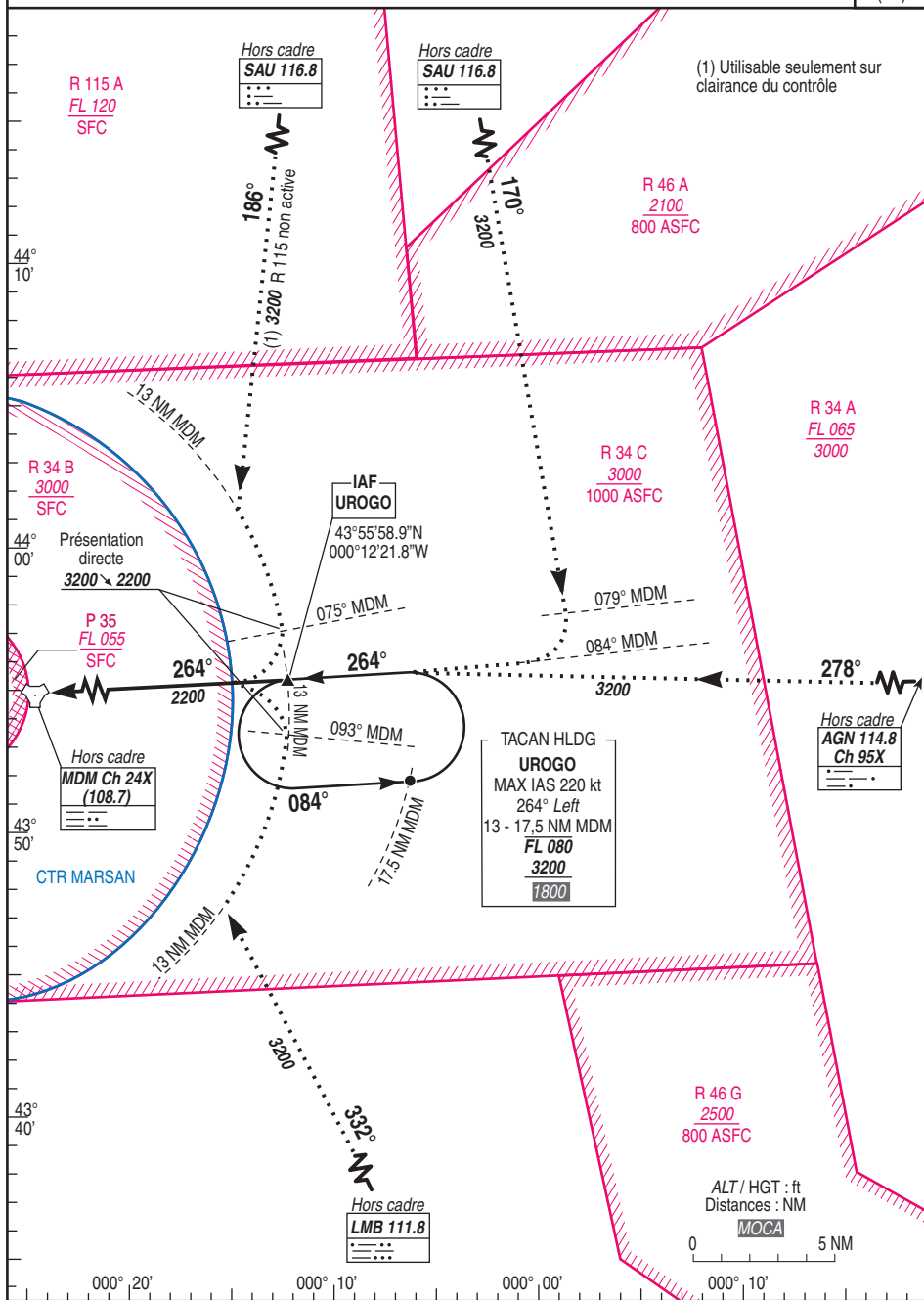
ALT AD : 203 (8 hPa), DTHR : 197

31 DEC 20

MONT DE MARSAN
AD 2 LFBM MIL T
INA UROGO RWY27

APP : MARSAN Approche 119.700 142.450 344.175 (1)
TWR : MARSAN Tour 122.100 142.750 (1) 282.350 (1)
(1) Réserve MIL

VAR
0°E
(20)



APPROCHE AUX INSTRUMENTS CAT. A B C D

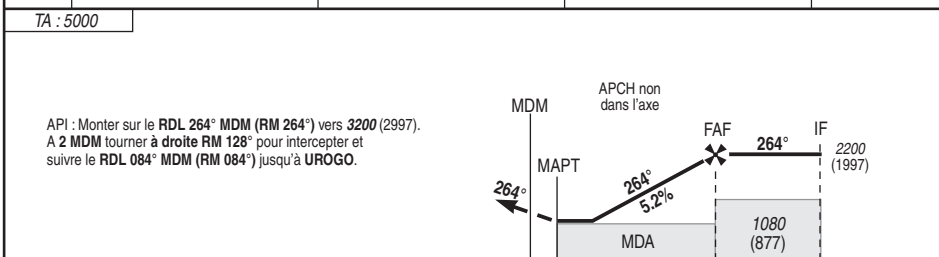
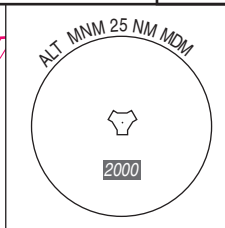
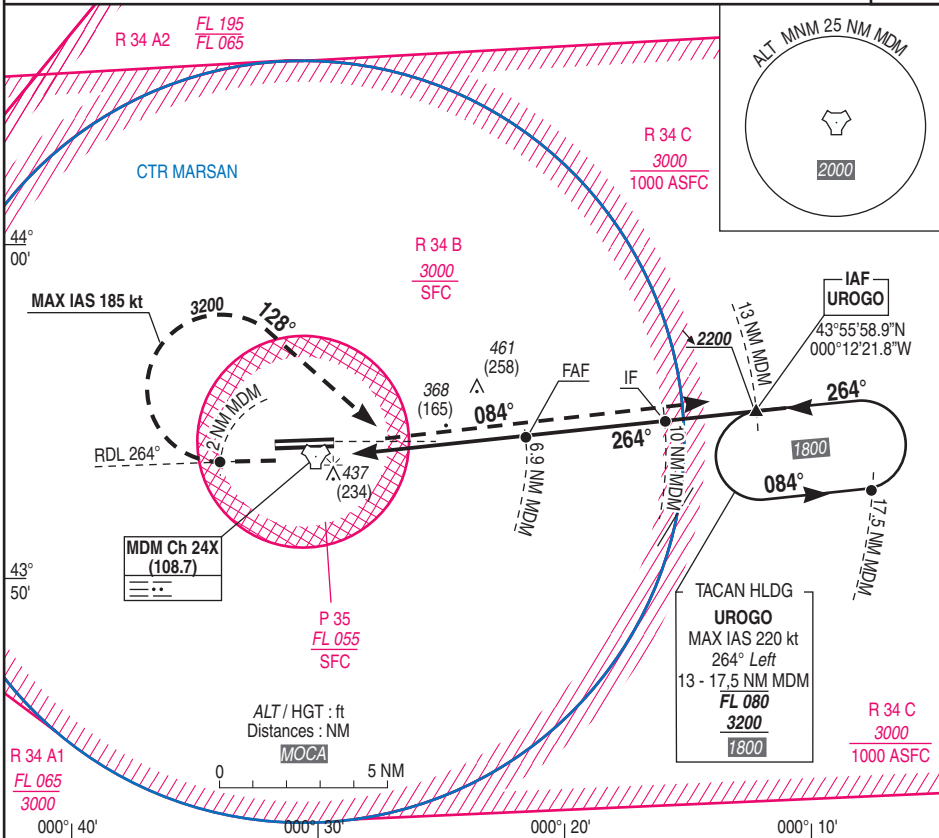
MONT DE MARSAN
AD 2 LFBM MIL U
FNA TACAN RWY27

ALT AD : 203 (8 hPa). DTHR : 197

31 DEC 20

APP : MARSAN Approche 119.700 142.450 344.175 (1)
TWR : MARSAN Tour 122.100 142.750 (1) 282.350 (1)
(1) Réserve MIL

VAR
0°E
(20)



DTHR ← (NM)
TAC ← (NM)

MNM AD : distances verticales en pieds, RVR et VIS en mètres REF HGT : ALT AD

CAT	TACAN			MVL (1)		TACAN	NM	ALT (HAUT)	6	5	4	3	2
	MDA (H)	RVR	OCH	MDA (H)	VIS								
A	620 (420)	1200	411	740 (540)	1500	6	1930	1610	1290	980	660		
B				740 (540)	1600	5	(1727)	(1407)	(1087)	(777)	(457)		
C				870 (660)	2400	4							
D				910 (700)	3600	3							

Observations : (1) Interdites au sud de la piste.

APPROCHE AUX INSTRUMENTS CAT. A B C D

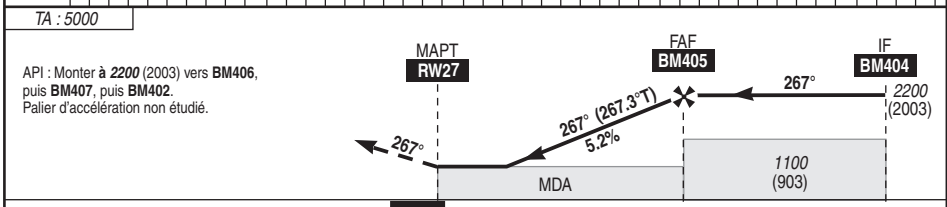
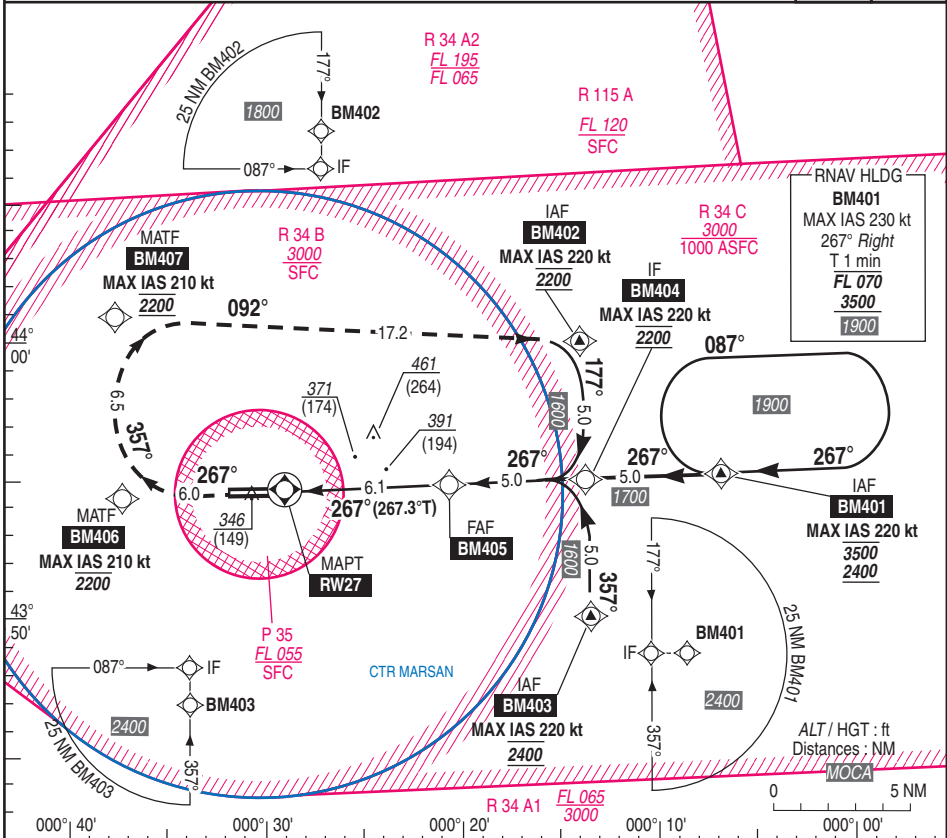
MONT DE MARSAN
AD 2 LFBM MIL V
RNP Y RWY27

ALT AD : 203, DTHR : 197 (7 hPa)

31 DEC 20

APP : MARSAN Approche 119.700 142.450 344.175 (1)
TWR : MARSAN Tour 122.100 142.750 (1) 282.350 (1)
(1) Réserve MIL

RNP APCH	VAR 0°E (20)
-------------	--------------------



DTHR ← (NM) 0 6.1 11.1
MNM AD : distances verticales en pieds, RVR et VIS en mètres REF HGT : ALT DTHR

CAT	LNAV			MVL (1)		DIST RW27					
	MDA (H)	RVR	OCH	MDA (H)	VIS	NM	6	5	4	3	2
A				650 (450)	1500	ALT	2160	1840	1520	1200	880
B				700 (500)	1500	(HGT)	(1963)	(1643)	(1323)	(1003)	(683)
C	640 (440)	1300	440	860 (660)	2400						
D				900 (700)	3500						

Observations : (1) Interdites au sud de la piste et de nuit.

		70 kt	85 kt	100 kt	115 kt	130 kt	145 kt	160 kt	185 kt
FAF - MAPT	6.1 NM	5 min 14	4 min 18	3 min 40	3 min 11	2 min 49	2 min 31	2 min 17	1 min 59
VSP (ft / min)		370	450	530	610	690	770	850	980

31 DEC 20

Identification Procédure		RNP Y RWY27						MAG VAR 2020 0°4E				
Leg sequence	P/T	ID	Fly Over	Direction MAG °	Direction True °	Distance (NM or min)	Turn	MNM level (FL or AMSL ft)	MAX level (FL or AMSL ft)	IAS MAX (kt)	vertical angle (°) / TCH (m)	Nav Spec
INA BM401	IF	BM401						2400	3500	220		RNP APCH
	TF	BM404		267	267,3	5.0		2200	2200	220		RNP APCH
INA BM402	IF	BM402						2200	2200	220		RNP APCH
	TF	BM404		177	177,2	5.0		2200	2200	220		RNP APCH
INA BM403	IF	BM403						2400	2400	220		RNP APCH
	TF	BM404		357	357,2	5.0		2200	2200	220		RNP APCH
APCH	IF	BM404						2200	2200	220		RNP APCH
	TF	BM405		267	267,4	5.0		2200	2200			RNP APCH
	TF	RW27	Yes	267	267,3	6.1					3.0 / 15	RNP APCH
	TF	BM406		267	267,2	6.0			2200	210		RNP APCH
	TF	BM407		357	357,2	6.5		2200	2200	210		RNP APCH
HLDG	TF	BM402		92	92,1	17.2		2200	2200	220		RNP APCH
	HM	BM401	Yes	267	267,0	1 min	R	3500	FLO70	230		RNAV 1

APPROCHE AUX INSTRUMENTS CAT. A B C D

MONT DE MARSAN AD 2 LFBM MIL W

ALT AD : 203, DTHR : 197 (7 hPa)

25 MAR 21

RNP Z RWY27 (LPV ONLY)

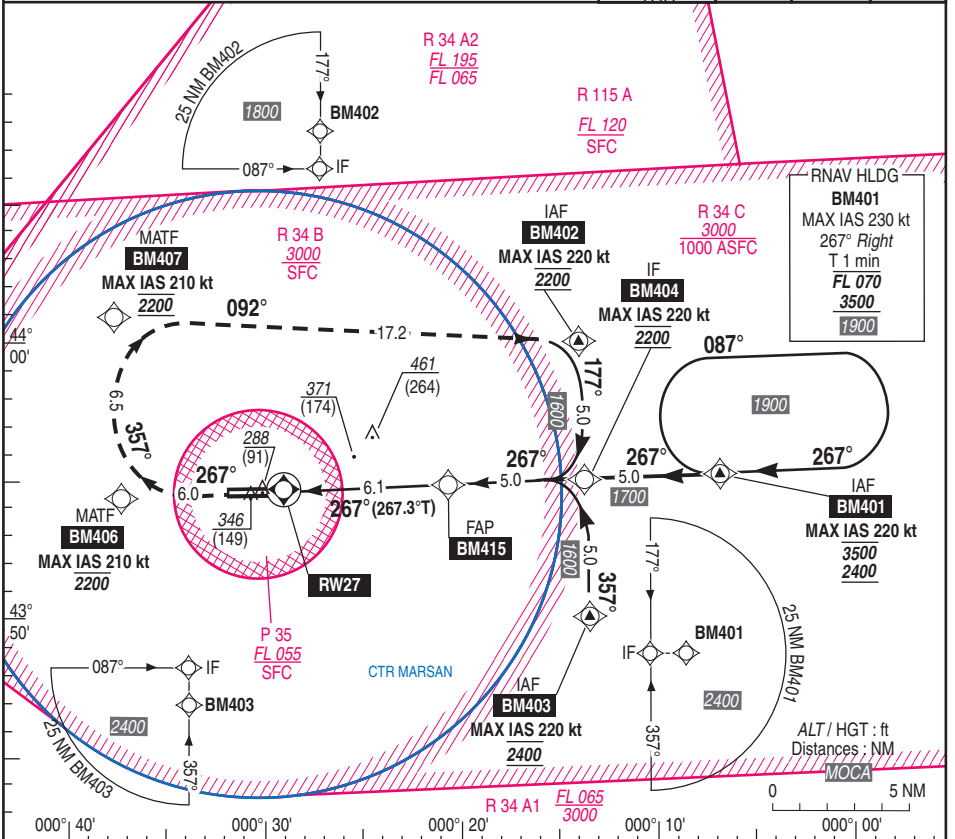
APP : MARSAN Approche 119.700 142.450 344.175 (1)
TWR : MARSAN Tour 122.100 142.750 (1) 282.350 (1)
(1) Réserve MIL

ALS CODE
A400 M ONLY
F1D-5EC
THR

RNP
APCH

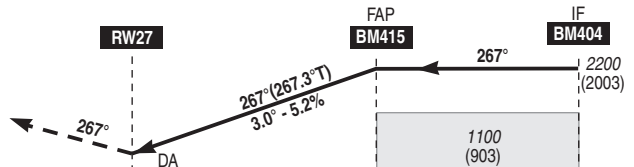
EGNOS
62584
E27A
RDH : 52

VAR
0°E
(20)



TA : 5000

API : Monter à 2200 (2003) vers BM406,
puis BM407, puis BM402.
Pallier d'accélération non étudié.



DTHR ← (NM)

MNM AD : distances verticales en pieds, RVR et VIS en mètres

REF HGT : ALT DTHR

CAT	LPV (1)			MVL (2)		DIST RW27	NM	6	5	4	3	2
	DA (H)	RVR	OCH	MDA (H)	VIS							
A	440 (250)		221	650 (450)	1500	ALT	2160	1840	1520	1200	890	
B	440 (250)		231	700 (500)	1500	(HGT)	(1963)	(1643)	(1323)	(1003)	(683)	
C	440 (250)	800	241	850 (660)	2400							
D	450 (260)		251	900 (700)	3500							

Observations : (1) Minimus majorés. (2) Interdites au sud de la piste et de nuit.

	70 kt	85 kt	100 kt	115 kt	130 kt	145 kt	160 kt	185 kt
FAF - MAPT	6.1 NM	5 min 14	4 min 18	3 min 40	3 min 11	2 min 49	2 min 31	2 min 17
VSP (ft / min)	370	450	530	610	690	770	850	980

DIRCAM

AMDT 04/21 CHG : Normalisation.

©

31 DEC 20

Identification Procédure		RNP Z RWY27					MAG VAR 2020 0°4E					
Leg sequence	P/T	ID	Fly Over	Direction MAG °	Direction True °	Distance (NMI or min)	Turn	MMN level (FL or AMSL ft)	MAX level (FL or AMSL ft)	IAS MAX (kt)	vertical angle (°)/ TCH (m)	Nav Spec
INA BM401	IF	BM401						2400	3500	220		RNP APCH
	TF	BM404		267	267.3	5.0		2200	2200	220		RNP APCH
INA BM402	IF	BM402						2200	2200	220		RNP APCH
	TF	BM404		177	177.2	5.0		2200	2200	220		RNP APCH
INA BM403	IF	BM403						2400	2400	220		RNP APCH
	TF	BM404		357	357.2	5.0		2200	2200	220		RNP APCH
APCH	IF	BM404						2200	2200	220		RNP APCH
	TF	BM415		267	267.4	5.0		2200	2200			RNP APCH
	TF	RW27	Yes	267	267.3	6.1					3.0 / 15.85	RNP APCH
	TF	BM406		267	267.2	6.0				210		RNP APCH
	TF	BM407		357	357.2	6.5		2200	2200	210		RNP APCH
	TF	BM402		92	92.1	17.2		2200	2200	220		RNP APCH
HLDG	HM	BM401	Yes	267	267.0	1 min	R	3500	FL070	230		RNAV 1

15 AUG 19

Input data

Operation Type	0
SBAS Provider	1
Airport Identifier	LFBM
Runway	27
Runway Direction	0
Approach Performance Designator	0
Route Indicator	Z
Reference Path Data Selector	0
Reference Path Identifier	E27A
LTP/FTP Latitude	435444.0700N
LTP/FTP Longitude	0002918.5000W
LTP/FTP Ellipsoidal Height (metres)	107.9
FPAP Latitude	435437.9340N
Delta FPAP Latitude (seconds)	-6.1360
FPAP Longitude	0003212.7880W
Delta FPAP Longitude (seconds)	-174.2880
Threshold Crossing Height	15.85
TCH Units Selector	1
Glidepath Angle (degrees)	3.00
Course Width (metres)	105.00
Length Offset (metres)	416
HAL (metres)	40.0
VAL (metres)	50.0

Output data

Data Block	10 0D 02 06 0C 1B D0 00 01 37 32 05 CC 57 D8 12 B8 55 CA FF 37 18 10 D0 FF 60 AE FA 3D 81 2C 01 64 34 C8 FA 5B B4 6F 83
Calculated CRC Value	5BB46F83

Required Additional Data

ICAO Code	LF
LTP/FTP Orthometric Height (metres)	60.1
FPAP Orthometric Height (metres)	60.1

