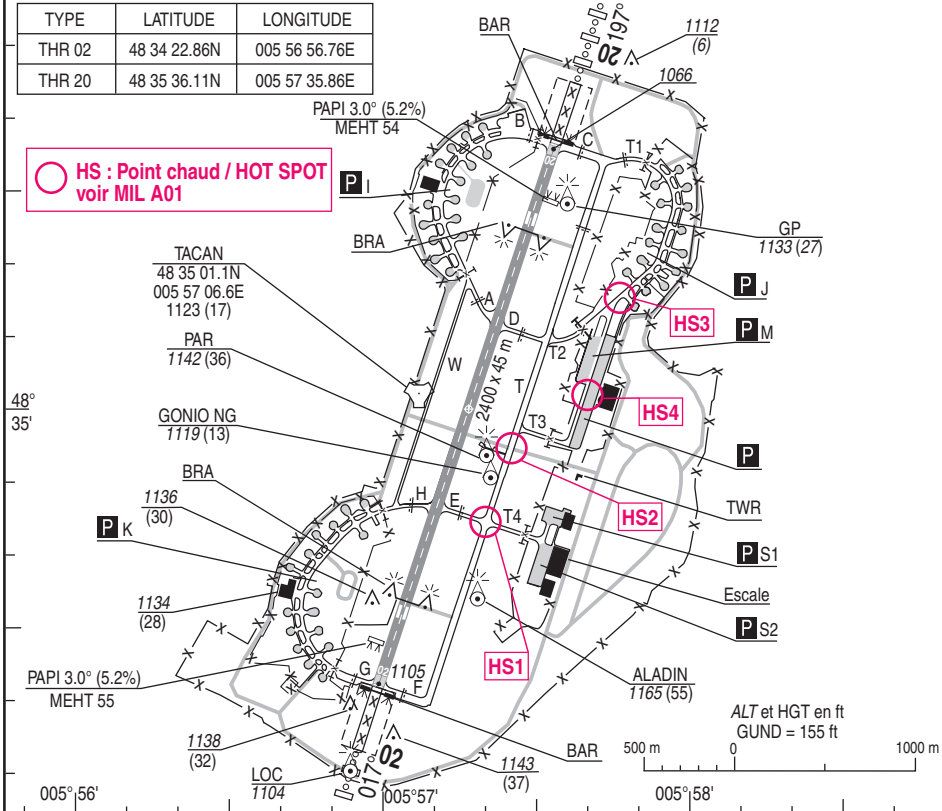


OCHEY SOL : 122.1
 HOR ATS : 0730/1610 (Ven 1400) - ETE : -1h
 O/T et Sam/Dim/JF : O/R avant le dernier J.O
 Le Ven avant 1400.
 AVT : HOR ATS O/R - F34-F35 - O150

Section opérations HOR ATS ☎ 03.57.80.69.07
 BRIA LE BOURGET : ☎ 01.48.62.53.14

VAR
 2°E
 (20)

TYPE	LATITUDE	LONGITUDE
THR 02	48 34 22.86N	005 56 56.76E
THR 20	48 35 36.11N	005 57 35.86E



HS : Point chaud / HOT SPOT
 voir MIL A01

RWY	BALISAGE		DISTANCES DECLAREES				NAT.	MINIMUMS TKOF (RVR en m)			
	APPROCHE	PISTE	TORA	TODA	ASDA	LDA		RESI.	CAT A	CAT B	CAT C
02	HI/BI OTAN 900m	HI	2400	2457	2400	2400	Revêtue	550	550	550	550
20	HI/BI OTAN 900m	HI	2400	2457	2400	2400	40 F/C/W/T*	550	550	550	550

DEPARTS OMNIDIRECTIONNELS

RWY02 : Monter à 4% jusqu'à 1130 (64) (1) puis monter vers 2200 (1134) puis route directe en montée jusqu'à l'altitude minimale de sécurité en route.(1) Pente théorique de montée : obstacle pénalisant : végétation de 1112 ft situé à 289 m de la DER à droite de l'axe.
 RWY20 : Monter à 4.9% jusqu'à 1150 (45) (1) puis monter vers 2200 (1095) puis route directe en montée jusqu'à l'altitude minimale de sécurité en route.(1) Pente théorique de montée : obstacle pénalisant : végétation de 1138 ft située à 128 m de la DER, à droite de l'axe. Si abstraction de cet obstacle : monter à 3.7% jusqu'à 1150 (45)(2). (2) Pente théorique de montée : obstacle pénalisant : végétation de 1143 ft située à 230 m de la DER, à gauche de l'axe.

BALISAGE :
 Seuil RWY 02/20 : vert
 Extrémités RWY 02/20 : rouge
 Latéral RWY 02/20 : blanc OMNI/BIDI
 Panneaux lumineux de distance restante tous les 300m
 Feux à éclat
 Rampe APP 02/20
 TWY : Principale, A, B, C, D, E, F, G, H, T1, T2, T3, T4 : Feux bleus

OBSERVATIONS :
 TWY W, B, G, H interdits aux ACFT de code ≥ B
 (15m ≤ envergure < 24m; 4.5m ≤ largeur du train principal < 6m)
 TWY T1, T2, A. Interdits aux ACFT de code ≥ C
 (24m ≤ envergure < 36m; 6m ≤ largeur du train principal < 9m)
 *THR 02 : Béton sur 240 m : 89/R/C/W/T
 THR 20 : Béton sur 240 m : 36/R/C/W/T
 - CAM pour exécution finale PAR.

ATTENTION PARTICULIERE

○ HS : HOT SPOT

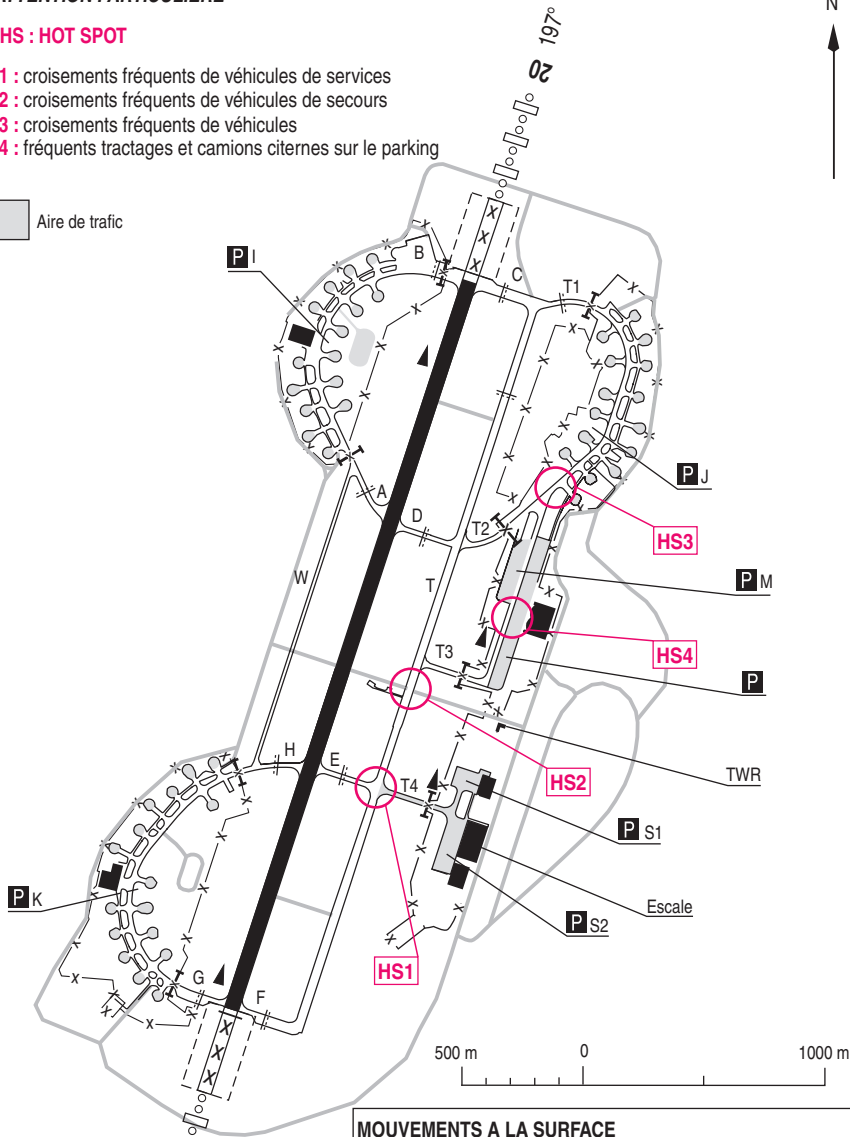
HS 1 : croisements fréquents de véhicules de services

HS 2 : croisements fréquents de véhicules de secours

HS 3 : croisements fréquents de véhicules

HS 4 : fréquents tractages et camions citernes sur le parking

 Aire de trafic



MOUVEMENTS A LA SURFACE

TWY W, B, G, H interdits aux ACFT de code $\geq B$
($15m \leq$ envergure $< 24m$; $4.5m \leq$ largeur du train principal $< 6m$)
TWY T1, T2, A interdits aux ACFT de code $\geq C$
($24m \leq$ envergure $< 36m$; $6m \leq$ largeur du train principal $< 9m$)

ALT AD : 1106 (40 hPa)

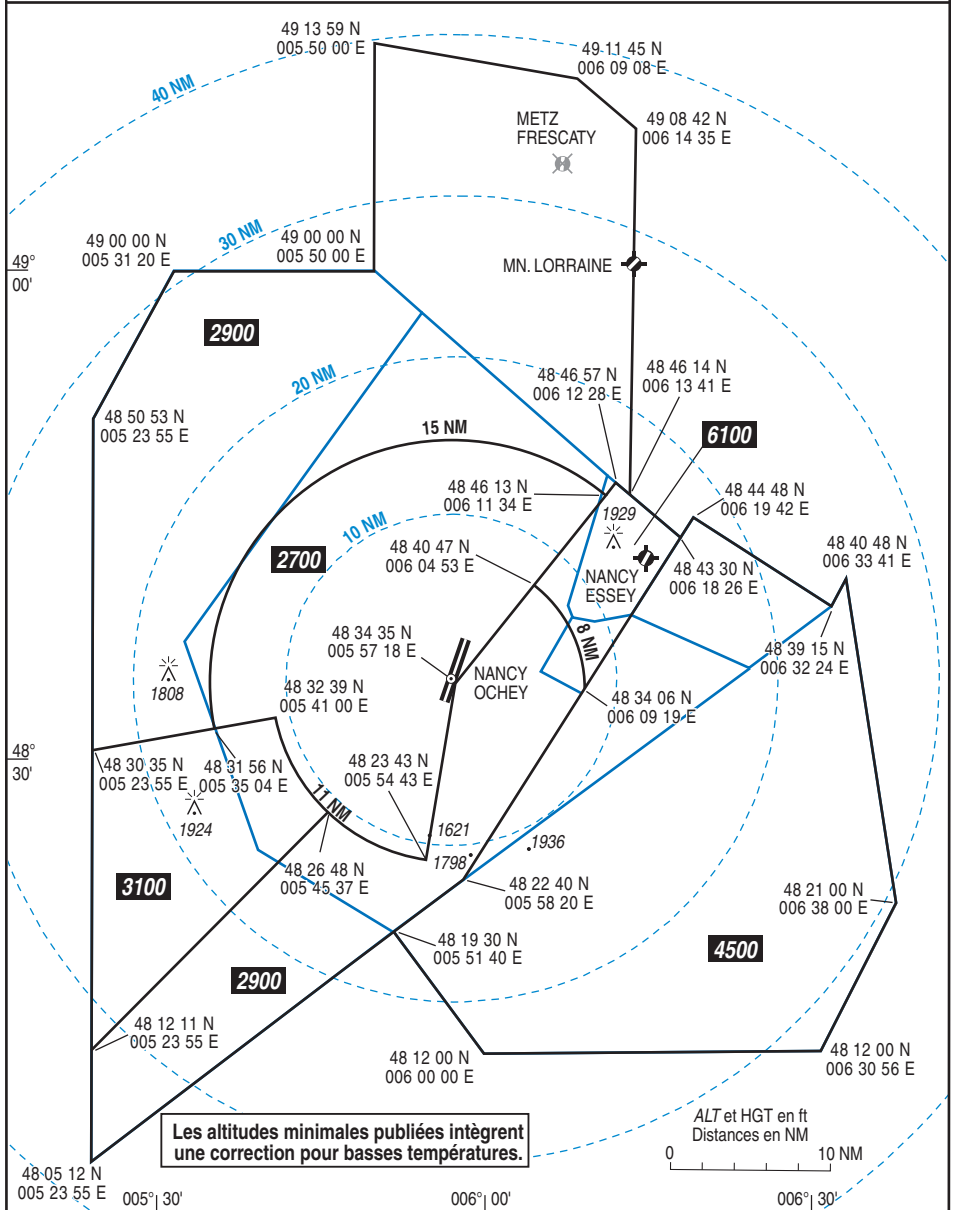
10 AUG 23

Altitudes minimales de guidage

APP : OCHEY Approche 127.250 142.450* 267.000*
TWR : OCHEY Tour 122.100 130.275 344.025*
* Réservée MIL

VAR
2°E
(20)

PANNE DE COM : Appliquer la réglementation nationale
AMG correspondant au mode de fonctionnement nominal du système de surveillance de l'organisme de contrôle.



05 DEC 19

POINTS / REPERES ESSENTIELS DES PROCEDURES

Identification	Coordonnées <i>Coordinates</i>	RNAV	CONV	SID STAR	IAC
EMT	48°19'56,8" N 006°11'37,1" E		X		X
EPL	48°19'04,2" N 006°03'33,9" E	X	X		X
NAY	48°35'01,1" N 005°57'06,6" E		X		X
RW02	48°34'22,86" N 005°56'56,76" E	X			X
RW20	48°35'36,11" N 005°57'35,86" E	X			X
FAF LOC 20	48°40'55,9" N 006°00'26,9" E		X		X
FAF TACAN 02	48°29'06,2" N 005°54'53,5" E		X		X
FAF TACAN 20	48°40'48,1" N 006°00'27,8" E		X		X
F5002	48°29'13,0" N 005°54'11,7" E	X			X
F5020	48°40'52,9" N 006°00'25,1" E	X			X
IF PAR 02	48°26'56,3" N 005°52'59,1" E		X		X
IF RADAR PAR 02	48°24'57,6" N 005°51'56,1" E		X		X
IF RADAR PAR 20	48°45'01,1" N 006°02'38,6" E		X		X
IF TACAN 02	48°26'46,6" N 005°54'01,3" E		X		X
ISO02	48°26'23,4" N 005°52'41,4" E	X			X
ISO20	48°46'54,1" N 006°03'39,3" E	X			X
SO400	48°44'29,8" N 005°48'40,6" E	X			X
SO401	48°32'07,6" N 005°39'36,6" E	X			X
SO402	48°49'16,5" N 005°55'56,1" E	X			X
SO403	48°25'12,4" N 005°45'37,7" E	X			X
SO408	48°32'46,5" N 005°56'05,4" E	X			X
SO410	48°39'02,3" N 005°45'56,6" E	X			X
SO411	48°41'54,9" N 006°00'58,6" E	X			X

APPROCHE AUX INSTRUMENTS CAT. A B C D

ALT AD : 1106, THR : 1105 (40 hPa)

10 AUG 23

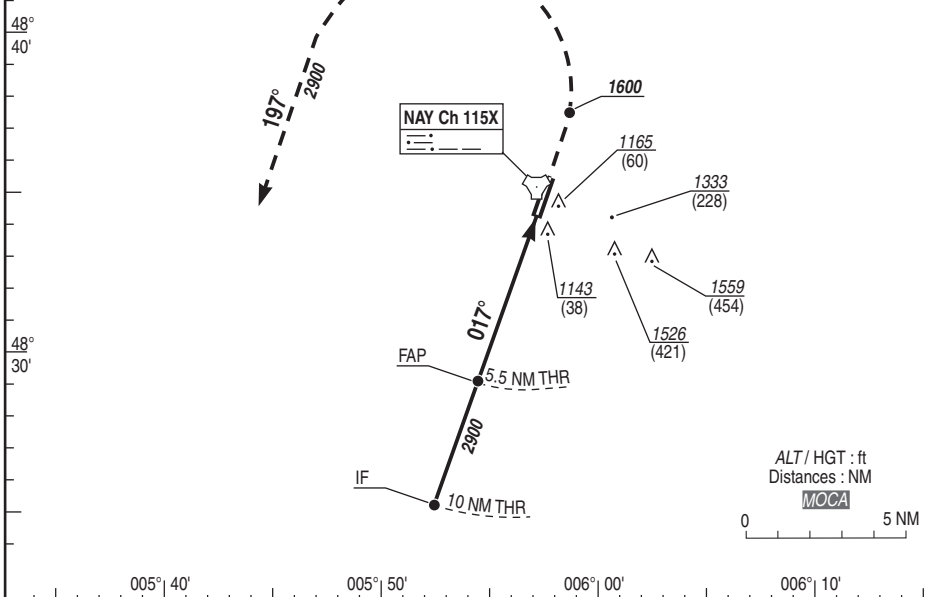
NANCY OCHEY
AD 2 LFSO MIL C
RADAR - PAR RWY02

APP : OCHEY Approche 127.250 142.450° 267.000°
TWR : OCHEY Tour 122.100 130.275 344.025°
* Réserve MIL

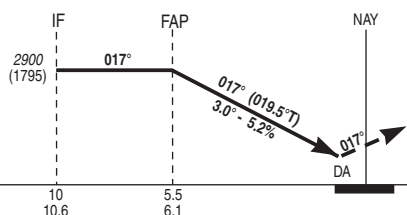
PAR
RDH : 50

VAR
2°E
(20)

Utilisable en CAM uniquement



TA : 5000



API : Monter dans l'axe. A 1600 (495)
tourner à gauche RM 197° en montée vers
2900 (1795) pour nouvelle présentation.

→ THR (NM)
→ PMR (NM)

MNM AD : distances verticales en pieds, RVR et VIS en mètres

REF HGT : ALT THR

CAT	PAR			MVL (1)	
	DA (H)	RVR	OCH	MDA (H)	VIS
A	1310 (200)	800	170	1630 (530)	1500
B	1310 (200)		180	1830 (720)	1600
C	1330 (220)		211	1960 (850)	2400
D	1340 (230)		221	1960 (850)	3600

Observations : (1) HJ seulement.

APPROCHE AUX INSTRUMENTS CAT. A B C D

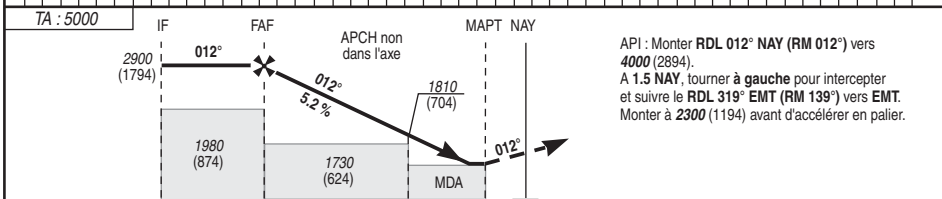
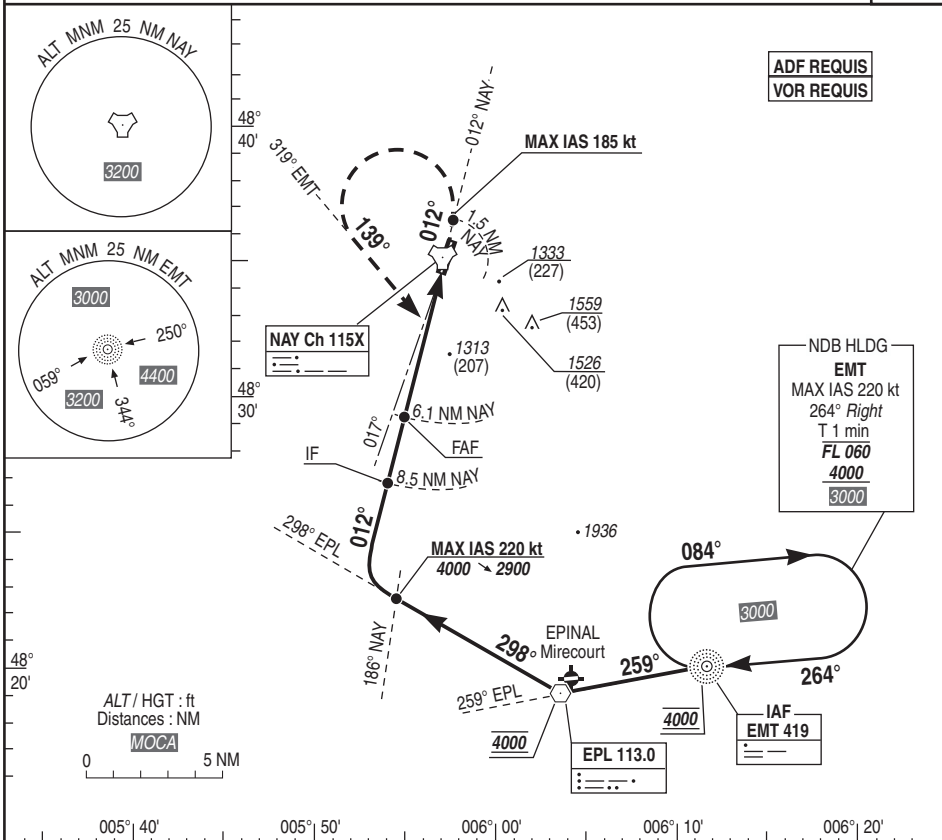
NANCY OCHEY
AD 2 LFSO MIL D
TACAN RWY02

ALT AD : 1106 (40 hPa), THR : 1105

10 AUG 23

APP : OCHEY Approche 127.250 142.450* 267.000*
TWR : OCHEY Tour 122.100 130.275 344.025*
* Réserve MIL

VAR
2°E
(20)



API : Monter RDL 012° NAY (RM 012°) vers 4000 (2894).
A 1.5 NAY, tourner à gauche pour intercepter et suivre le RDL 319° EMT (RM 139°) vers EMT.
Monter à 2300 (1194) avant d'accélérer en palier.

→ TAC (NM) 8.5 6.1 2.7 1

MNM AD : distances verticales en pieds, RVR et VIS en mètres REF HGT : ALT AD

CAT	TACAN			MVL (1)		TACAN					
	MDA (H)	RVR	OCH	MDA (H)	VIS	NM	6	5	4	3	2
A				1630 (530)	1500	ALT	2860	2540	2230	1910	1590
B	1560 (460)	1400	453	1830 (720)	1600	(HGT)	(1754)	(1434)	(1124)	(804)	(484)
C				1960 (850)	2400						
D				1960 (850)	3600						

Observations : (1) HJ seulement.

		70 kt	85 kt	100 kt	115 kt	130 kt	160 kt	185 kt
FAF - MAPT	5.1 NM	4 min 22	3 min 36	3 min 04	2 min 40	2 min 21	1 min 55	1 min 39
VSP (ft/min)		370	450	530	610	685	845	975

APPROCHE AUX INSTRUMENTS CAT. A B C D

ALT AD : 1106 (40 hPa), THR : 1105

10 AUG 23

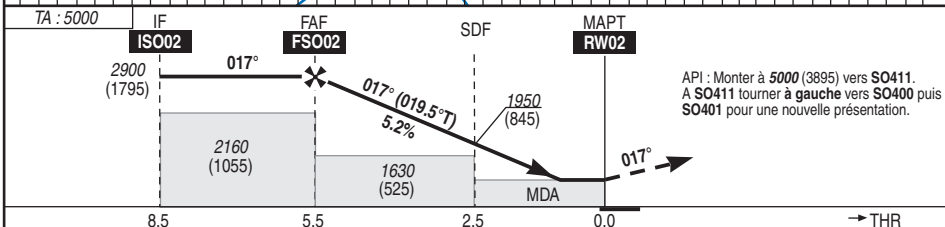
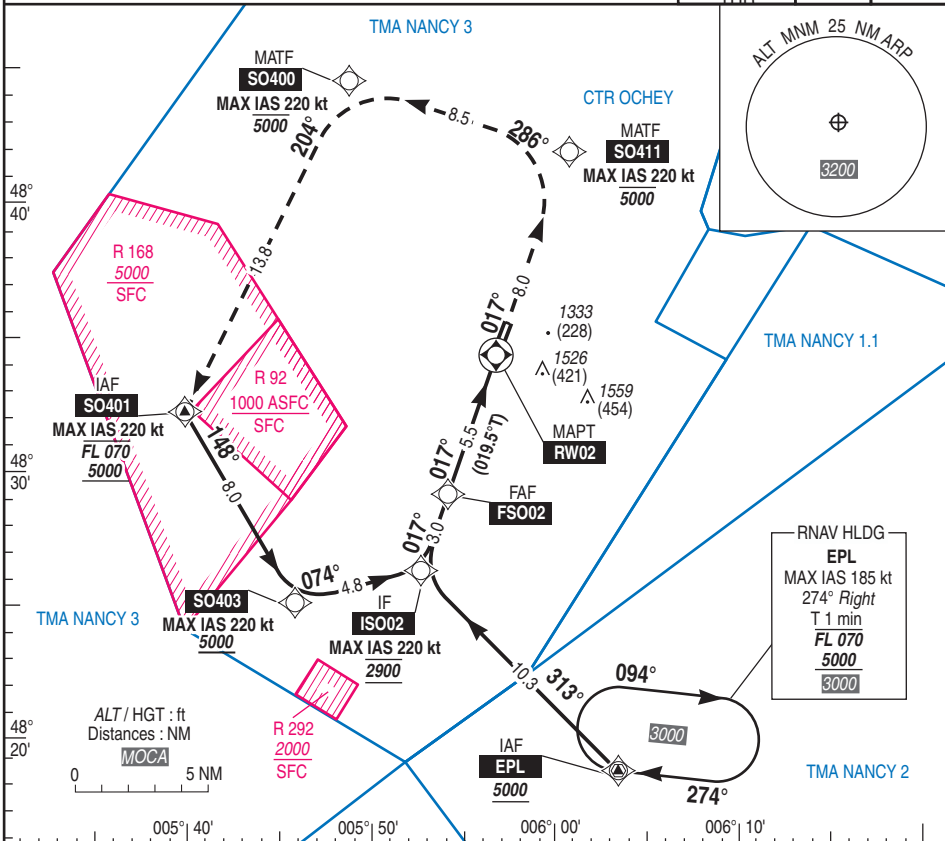
NANCY OCHEY
AD 2 LFSO MIL E
RNP RWY02

APP : OCHEY Approche 127.250 142.450* 267.000*
TWR : OCHEY Tour 122.100 130.275 344.025*
* Réserve MIL

ALS CODE
A400 M ONLY
CAD-8J1
THR

RNP
APCH

VAR
2°E
(20)



MNM AD : distances verticales en pieds, RVR et VIS en mètres REF HGT : ALT THR

Cat	LNAV (1) API 2.5%			LNAV API 2.9%			MVL		DIST RW02				
	MDA (H)	RVR	OCH	MDA (H)	RVR	OCH	MDA (H)	VIS	NM	5	4	3	2
A	1500						1630 (530)	1500	ALT	2750	2430	2110	1790
B	1500						1830 (720)	1600	(HGT)	(1645)	(1325)	(1005)	(685)
C	1990 (890)	437		1550 (440)	1400	437	1960 (850)	2400					
D	2400						1960 (850)	3600					

Observations : (1) MDA majorée pour les appareils ne pouvant respecter une API à 2.9% MNM.

	70 kt	85 kt	100 kt	115 kt	130 kt	160 kt	185 kt
FAF - MAPT	5.5 NM	4 min 43	3 min 53	3 min 18	2 min 52	2 min 32	2 min 04
VSP (ft/min)	370	450	530	610	685	845	975

25 MAR 21

RNP RWY02												
RMK	MAG VAR 2020					REF NAVAID : -						
Leg sequence	Path Terminator	Waypoint Identification	Fly Over	Direction MAG (°)	Direction True (°)	Distance (NM)	Turn direction	MINM Altitude (FL or AMSL ft)	MAX Altitude (FL or AMSL ft)	MAX IAS (kt)	Vertical angle (°) / TCH (m)	NAV Spec
HLDG		EPL										
INA EPL	IF	EPL						5000				RNAV1 / RNP APCH
	TF	ISO02		313	315,4	10,3		2900	2900	220		RNAV1 / RNP APCH
INA SO401	IF	SO401						5000	FL70	220		RNAV1 / RNP APCH
	TF	SO403		148	149,9	8,0		5000		220		RNAV1 / RNP APCH
	TF	ISO02		074	075,8	4,8		2900	2900	220		RNAV1 / RNP APCH
APCH	IF	ISO02						2900	2900			RNAV1 / RNP APCH
	TF	FSC02		017	019,5	3,0		2900	2900			RNP APCH
	TF	RWY02	Yes	017	019,5	5,5					-3,0 / 15	RNP APCH
	TF	SO411		017	019,5	8,0			5000	220		RNP APCH
	TF	SO400		286	287,7	8,5			5000	220		RNP APCH
	TF	SO401		204	205,9	13,8		5000	FL70	220		RNP APCH

APPROCHE AUX INSTRUMENTS CAT. A B C D

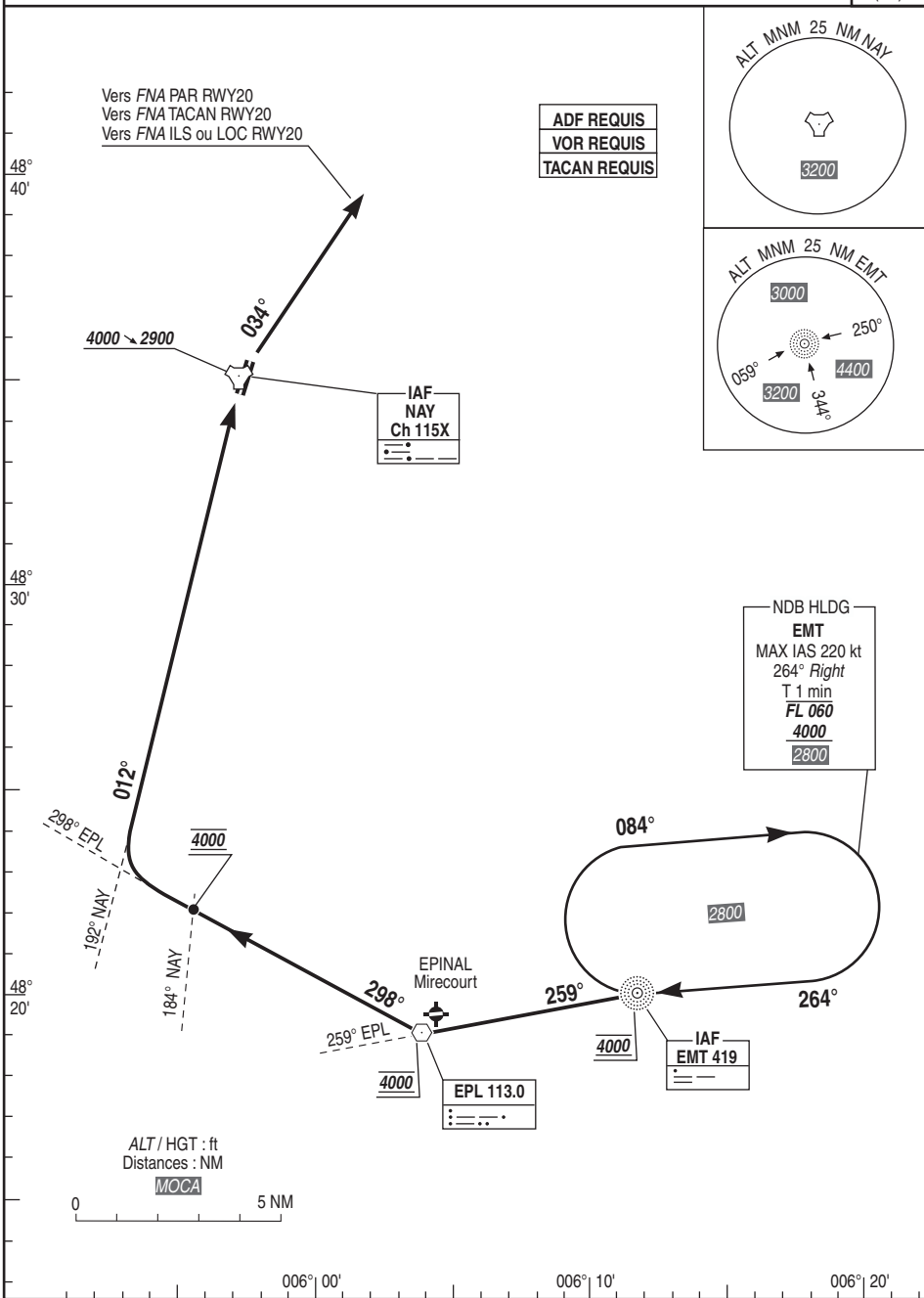
ALT AD : 1106 , THR : 1066 (39 hPa)

10 AUG 23

NANCY OCHEY
AD 2 LFSO MIL F
INA RWY20

APP : OCHEY Approche 127.250 142.450° 267.000°
TWR : OCHEY Tour 122.100 130.275 344.025°
* Réserve MIL

VAR
2°E
(20)



APPROCHE AUX INSTRUMENTS CAT. A B C D

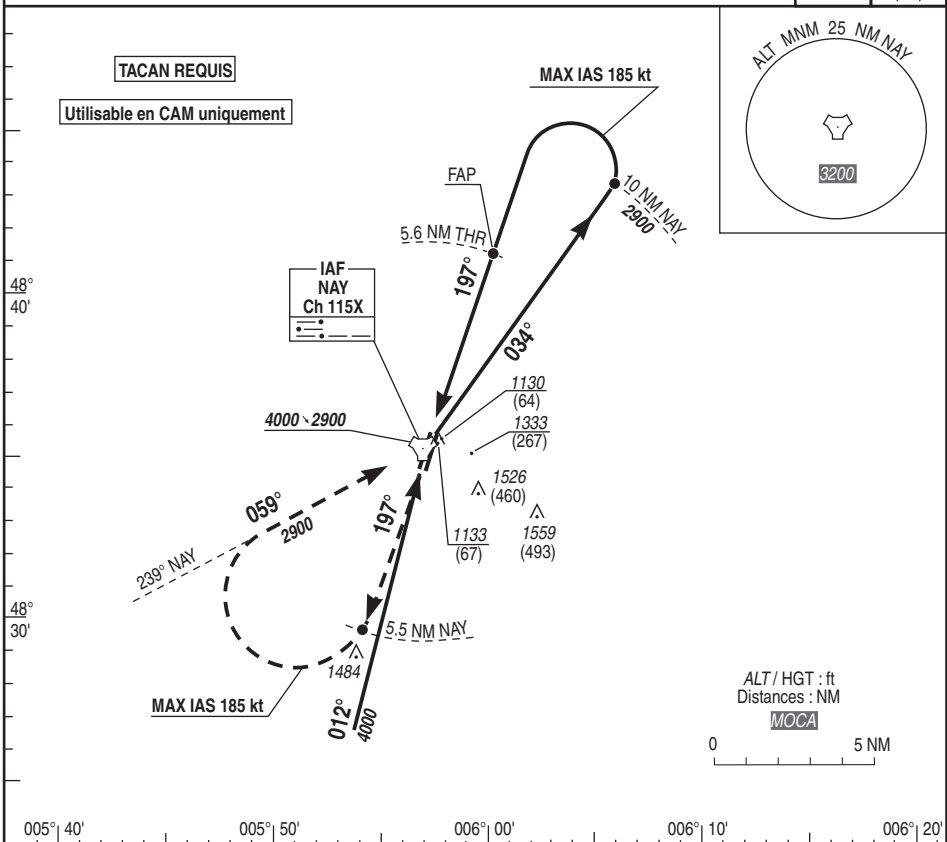
ALT AD : 1106 , THR : 1066 (39 hPa)

10 AUG 23

NANCY OCHEY
AD 2 LFSO MIL H
FNA PAR RWY20

APP : OCHEY Approche 127.250 142.450* 267.000*
TWR : OCHEY Tour 122.100 130.275 344.025*
* Réserve MIL

PAR	VAR
RDH : 54	2°E (20)



TA : 5000

API : Monter dans l'axe. A 5.5 NAY tourner à droite pour intercepter et suivre le RDL 239° NAY (RM 059°) jusqu'à NAY en montée vers 2900 (1834). Monter à 1800 (734) avant d'accélérer en palier.

IAF NAY

FAP

IF 2900 (1834)

DA

197°

197° (199.5°T)

3.0° - 5.2%

THR ← (NM)	5.6	9.4
TAC ← (NM)	6.2	10

MNM AD : distances verticales en pieds, RVR et VIS en mètres REF HGT : ALT THR

CAT	PAR			MVL (1)	
	DA (H)	RVR	OCH	MDA (H)	VIS
A	1270 (200)	800	196	1630 (570)	1500
B	1280 (210)		206	1830 (760)	1600
C	1290 (220)		218	1960 (890)	2400
D	1300 (230)		228	1960 (890)	3600

Observations : (1) HJ seulement.

FAP - THR	5.6 NM	70 kt 4 min 48	85 kt 3 min 57	100 kt 3 min 22	115 kt 2 min 55	130 kt 2 min 35	160 kt 2 min 06	185 kt 1 min 49
-----------	--------	-------------------	-------------------	--------------------	--------------------	--------------------	--------------------	--------------------

APPROCHE AUX INSTRUMENTS CAT. A B C D

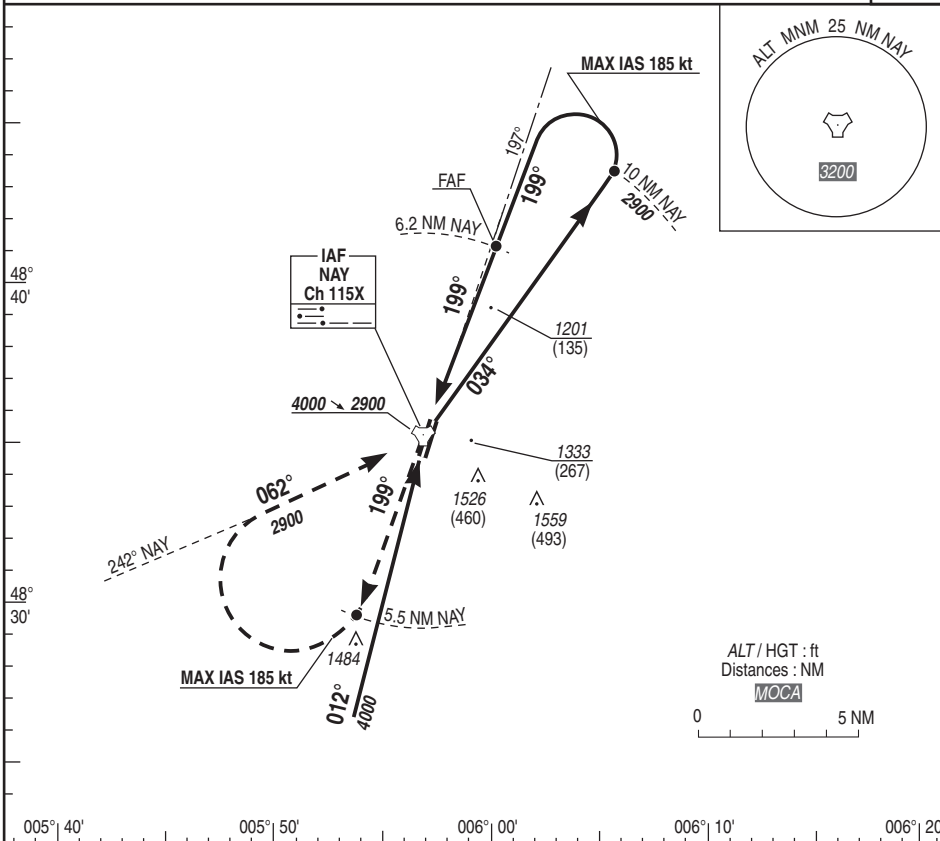
ALT AD : 1106 , THR : 1066 (39 hPa)

10 AUG 23

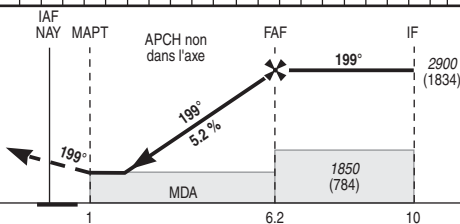
NANCY OCHEY
AD 2 LFSO MIL K
FNA TACAN RWY20

APP : OCHEY Approche 127.250 142.450* 267.000*
TWR : OCHEY Tour 122.100 130.275 344.025*
* Réserve MIL

VAR
2°E
(20)



API : Monter jusqu'à NAY puis suivre le RDL 199° NAY (RM 199°). A 5.5 NAY tourner à droite pour intercepter et suivre le RDL 242° NAY (RM 062°) jusqu'à NAY en montée vers 2900 (1834). Monter à 1800 (734) avant d'accélérer en palier.



MNMM AD : distances verticales en pieds, RVR et VIS en mètres

REF HGT : ALT THR

CAT	TACAN			MVL (1)		TACAN	NM	6	5	4	3	2
	MDA (H)	RVR	OCH	MDA (H)	VIS							
A				1630 (570)	1500	2820	2500	2180	1860	1540		
B	1450 (390)	1100	381	1830 (760)	1600	(HGT)	(1754)	(1434)	(1114)	(794)	(474)	
C				1960 (890)	2400							
D				1960 (890)	3600							

Observations : (1) HJ seulement.

	70 kt	85 kt	100 kt	115 kt	130 kt	160 kt	185 kt
FAF - MDT	5.2 NM	4 min 27	3 min 40	3 min 07	2 min 43	2 min 24	1 min 57
VSP (ft/min)	370	450	530	610	685	845	975

DIRCAM

AMDT 09/23 CHG : Fréquence TWR.

©

APPROCHE AUX INSTRUMENTS CAT. A B C D

NANCY OCHEY
AD 2 LFSO MIL L
RNP RWY20

ALT AD : 1106 , THR : 1066 (39 hPa)

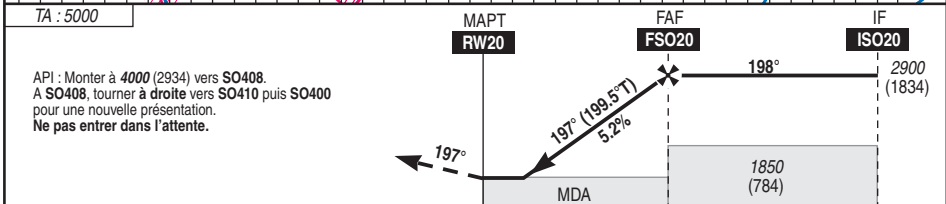
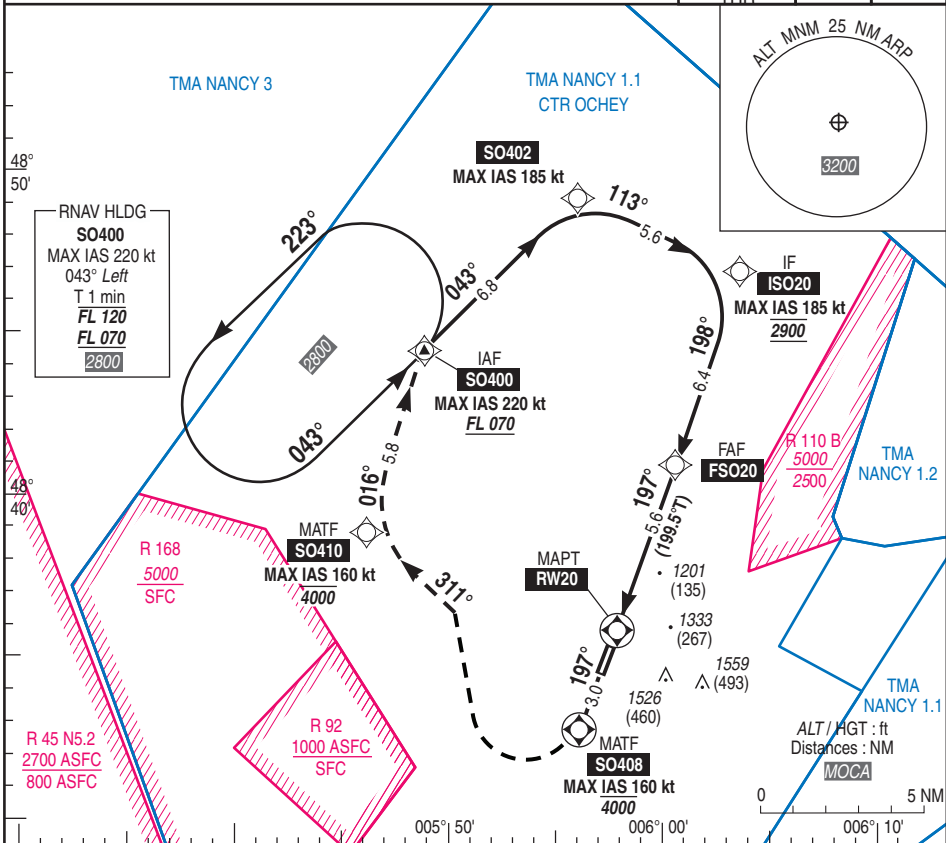
10 AUG 23

APP : OCHEY Approche 127.250 142.450* 267.000*
TWR : OCHEY Tour 122.100 130.275 344.025*
* Réservée MIL

ALS CODE
A400 M ONLY
76K-R9U
THR

RNP
APCH

VAR
2°E
(20)



THR ← (NM)

MNM AD : distances verticales en pieds, RVR et VIS en mètres REF HGT : ALT THR

CAT	LNAV			MVL		DIST RW20				
	MDA (H)	RVR	OCH	MDA (H)	VIS	NM	5	4	3	2
A				1630 (570)	1500	ALT	2710	2390	2070	1750
B				1830 (760)	1600	(HGT)	(1644)	(1324)	(1004)	(684)
C	1450 (390)	1100	381	1960 (890)	2400					
D				1960 (890)	3600					

Observations :

	70 kt	85 kt	100 kt	115 kt	130 kt	160 kt	185 kt
FAF - MAPT	5.6 NM	4 min 48	3 min 57	3 min 22	2 min 55	2 min 35	2 min 06
VSP (ft/min)	370	450	530	610	685	845	975

25 MAR 21

RNP RWY20														
RMK	Leg sequence	Path Terminator	Waypoint Identification	Fly Over	Direction MAG (°)	Direction True (°)	Distance (NM)	Turn direction	MAG VAR 2020 2.1°E		REF NAV AID :-			
									MMNM Altitude (FL or AMSL ft)	MAX Altitude (FL or AMSL ft)		MAX IAS (kt)	Vertical angle (°) / TCH (m)	
	HLDG		SO400									NAV Spec		
	INA SO400	IF	SO400							FL70	220		RNAV 1 / RNP APCH	
		TF	SO402		043	045,1	6,8					185		RNAV 1 / RNP APCH
	APCH	TF	ISO20		113	114,9	5,6			2900	185		RNAV 1 / RNP APCH	
		IF	ISO20							2900	185		RNAV 1 / RNP APCH	
	APCH	TF	FSO20		198	199,6	6,4			2900			RNP APCH	
		TF	RW20	Yes	197	199,5	5,6					-3,0 / 15	RNP APCH	
		TF	SO408		197	199,5	3,0				4000	160		RNP APCH
		TF	SO410		311	313,0	9,2				4000	160		RNP APCH
		TF	SO400		016	018,3	5,8			FL70				RNP APCH