

18 SEP 14

L'AD d'ORANGE CARITAT est situé dans les limites de la TMA PROVENCE (se référer aux volets AIP France AD2 LFML)
En conséquence, tout PLN (IFR et VFR) à destination ou au départ de cet AD doit être également transmis à LFMLZPZX.

ORANGE APP assure les services de la C.A dans la CTR ORANGE, les LFR 55A-B-C-D-AE et, par délégation de PROVENCE APP, dans la partie de la TMA 12 PROVENCE (du plancher de la TMA à 4500ft AMSL) située au-dessus de la CTR AVIGNON et la partie de la TMA 8 PROVENCE à l'ouest de la TMA 12 PROVENCE (du plancher TMA à 4500ft AMSL).

Les services de la C.A rendus correspondent à ceux définis dans la partie AIP France ENR 5.1 dans les LFR 55, de la classe D dans la CTR ORANGE et la partie de la TMA 12 PROVENCE déléguée et à ceux de la classe E dans la partie de la TMA 8 PROVENCE déléguée.

Par délégation de MARSEILLE ACC, PROVENCE APP gère l'axe MOLEN/MTL (au sud à 11Nm de MTL) en dessous du FL 145.

Pendant les HOR ATS d'ORANGE, cet axe est géré par ORANGE APP en dessous du FL 085, dans les limites latérales de la CTR ORANGE et de la R 55B.

SECTEURS D'ACTIVITÉ VÉLIVOLE

Services rendus aux vols de planeurs :

Les conditions d'exercice de certaines activités vélioles font l'objet de protocoles signés entre les services de la CA et les Clubs de vol à voile concernés.

Dans le cadre de ces protocoles, par dérogation à la fourniture du service de CTL, les vols de GLD à l'intérieur du secteur dérogatoire défini ne bénéficient pas du service de CTL (notamment de l'information de trafic) ni entre eux, ni vis-à-vis des autres usagers.

Services rendus aux usagers :

Les ACFT évoluant dans un secteur d'activité véliole ne reçoivent pas d'information de trafic vis à vis des planeurs y évoluant.

L'activité véliole est signifiée par la diffusion de l'activation de ce secteur véliole sur l'ATIS PROVENCE et l'ATIS AVIGNON et/ou sur les fréquences de contrôle appropriées.

Informations diffusées sur l'ATIS PROVENCE et l'ATIS AVIGNON :

- L'activité véliole est annoncée sous la forme suivante :

«Secteur planeur PROVENCE actif».

- L'attention des usagers est appelée sur la possibilité d'activités vélioles importantes dans les parties de classe E de la TMA PROVENCE dans les secteurs du MAZET DE ROMANIN, de SALON DE PROVENCE et de SALON EYGUIERES.

Cette activité est signalée sous la forme suivante :

«Activités vélioles MAZET DE ROMANIN et/ou SALON DE PROVENCE et/ou SALON EYGUIERES».

CARTE D'AERODROME

ORANGE CARITAT

AD 2 LFMO MIL A

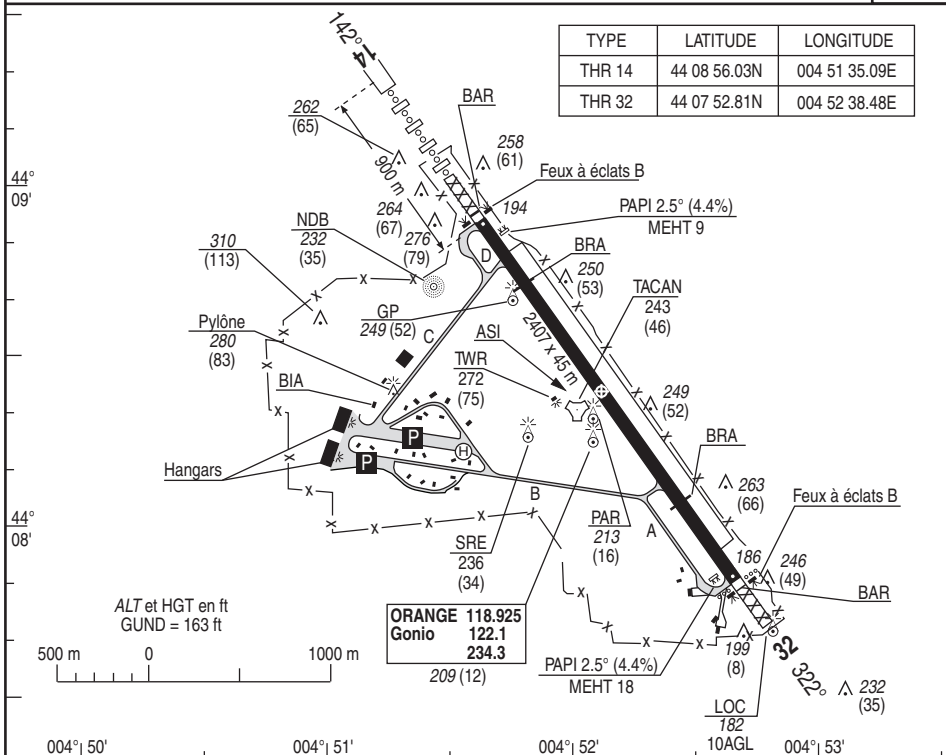
ALT AD : 197 (7 hPa)

25 FEB 21

44 08 24N - 004 52 07E

ATS : Lun-Jeu 0700/1600 - Ven 0700/1400 - HN O/R avant 1600 - Sam/Dim/JF avant 1600 le dernier JO (ETE - 1h)
 HOR AVT : O/R
 AVT : F34 - O 150
 BIA (Section Opérations) : Lun-Jeu 0645/1600 - Ven 0645/1400 ☎ 04.13.97.03.00 Poste 24850
 O/T : permanence en salle OPS base.
 BRIA : BORDEAUX ☎ 05.57.92.60.84

VAR
2°E
(20)



RWY	BALISAGE		DISTANCES DECLAREES				NAT.	MINIMUMS TKOF (RVR en m)			
	APPROCHE	PISTE	TORA	TODA	ASDA	LDA		RESI.	CAT A	CAT B	CAT C
14	HI OTAN 900m	HI/BI	2407	2407	2407	2407	Revêtu	550	550	550	550
32	NIL	HI/BI	2407	2407	2407	2407	14 R/B/W/T	550	550	550	550

CONSIGNES RECOMMANDEES POUR UN DEPART IFR

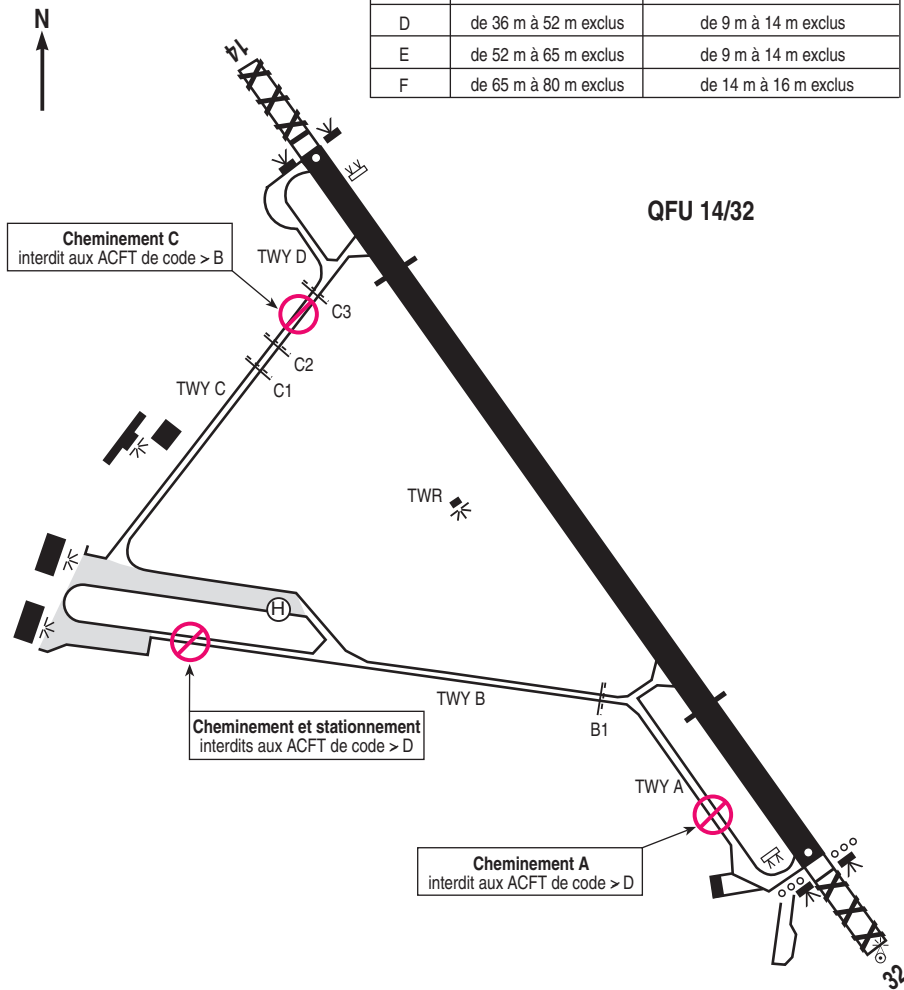
RWY14 ; SECTEUR EST : secteur interdit. **SECTEUR OUEST :** Monter à 8,1% RM157° jusqu'à 260 (74) (1), puis monter jusqu'à 1500 (1314), puis route directe vers l'altitude de sécurité en route. Ne pas tourner avant la DER. (1) Pente théorique de montée : obstacle pénalisant ; ligne d'arbres de 246ft situé à 184m de la DER, à 127m à gauche de l'axe.
 Si abstraction de cet obstacle : Monter à 7,2% RM157° jusqu'à 230 (44) (2), puis monter jusqu'à 1500 (1314), puis route directe vers l'altitude de sécurité en route. Ne pas tourner avant la DER. (2) Pente théorique de montée : obstacle pénalisant ; hangarette de 224ft situé à 90m de la DER, à 201m à droite de l'axe.
RWY32 ; SECTEUR EST : secteur interdit. **SECTEUR OUEST :** Monter à 10,6% RM322° jusqu'à 270 (76) (1), puis monter à 4,6% jusqu'à 1000 (806), puis route directe vers l'altitude de sécurité en route. Ne pas tourner avant la DER. (1) Pente théorique de montée : obstacle pénalisant ; ligne d'arbres de 258ft situé à 142m de la DER, à 187m à droite de l'axe.
 Si abstraction de cet obstacle : Monter à 4,6% RM322° jusqu'à 1000 (806) (2), puis route directe vers l'altitude de sécurité en route. Ne pas tourner avant la DER. (2) Pente théorique de montée : obstacle pénalisant ; ligne d'arbres de 262ft situé à 412m de la DER, à 197m à gauche de l'axe.

BALISAGE :
 BAR
 Seuils : Vert
 Extrémités : Rouge

OBSERVATIONS :
 PAPI 14 et 32 hors normes, utilisation interdite, sauf aéronefs dérogés par leur grand commandement d'appartenance.

 Accès limité
 Aire de trafic
 Points d'arrêt

Lettre de code	Envergure	Largeur hors tout du train principal (distance entre les bords extérieurs des roues du train principal)
A	moins de 15 m	moins de 4,5 m
B	de 15 m à 24 m exclus	de 4,5 m à 6 m exclus
C	de 24 m à 36 m exclus	de 6 m à 9 m exclus
D	de 36 m à 52 m exclus	de 9 m à 14 m exclus
E	de 52 m à 65 m exclus	de 9 m à 14 m exclus
F	de 65 m à 80 m exclus	de 14 m à 16 m exclus



18 JUN 20

Identification	Coordonnées	Coordinates	RNAV	CONV	SID STAR	IAC
CM	43°54'29,8" N	004°54'19,4" E		X		X
MTL	44°33'17,8" N	004°46'47,5" E		X		X
NG	43°51'25,9" N	004°24'22,6" E		X		X
ORG NDB	44°08'45,1" N	004°51'25,9" E		X		X
ORG TACAN	44°08'21,5" N	004°51'57,8" E		X		X
RW14	44°08'56,03" N	004°51'35,09" E	X			X
FAF LOC 14	44°12'52,9" N	004°45'36,1" E		X		X
FAF TACAN 14	44°13'57,9" N	004°46'42,0" E		X		X
FAF TACAN 32	44°02'53,6" N	004°57'40,2" E		X		X
FMO14	44°13'54,7" N	004°46'34,9" E	X			X
FMO32	44°02'35,2" N	004°57'02,0" E	X			X
IMO14	44°17'57,7" N	004°42'30,0" E	X			X
IMO32	43°59'34,7" N	004°59'30,9" E				
MMO32	44°07'47,95" N	004°52'43,36" E	X			X
MO401	44°23'26,9" N	004°29'12,9" E	X			X
MO402	44°11'44,3" N	004°30'44,0" E	X			X
MO403	44°20'27,1" N	004°36'27,7" E	X			X
MO404	44°15'17,8" N	004°37'27,1" E	X			X
MO407	44°05'41,4" N	004°54'50,1" E	X			X
MO412	44°11'15,7" N	004°40'27,3" E	X			X
MO413	44°04'40,6" N	004°45'55,4" E	X			X
MO414	43°58'21,1" N	004°56'39,5" E	X			X
MO417	44°14'14,3" N	004°47'22,6" E	X			X

APPROCHE AUX INSTRUMENTS CAT. A B C D

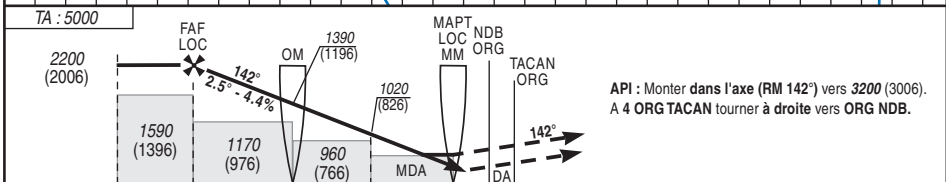
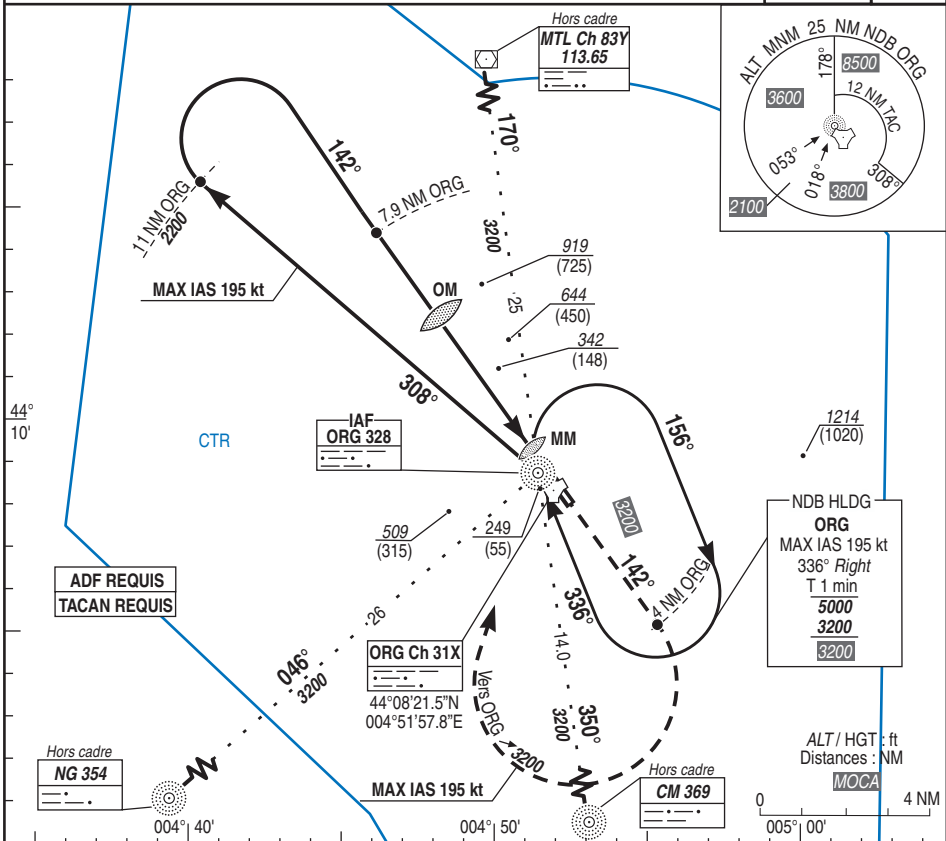
ORANGE CARITAT
AD 2 LFMO MIL B
ILS Z ou LOC Z RWY14

ALT AD : 197, THR : 194 (7 hPa)

25 FEB 21

APP : ORANGE Approche 118.925 142.450(1) 248.625(1) 299.775(1)
TWR : ORANGE Tour 128.950 122.100 388.775(1)
(1) Réserve MIL

ILS	VAR
ORG : 109.9	2°E
RDH : 57	(20)



→ THR (NM)	7.3	4.3	2.9	0.5
→ DME TAC (NM)	7.9	4.9	3.5	1.1

MNM AD : distances verticales en pieds, RVR et VIS en mètres REF HGTT : ALT THR

Cat	ILS (1)			LOC			MVL (2)		LOC DME TAC ORG							
	DA (H)	RVR	OCH	MDA (H)	RVR	OCH	MDA (H)	VIS	NM	7	6	5	4	3	2	
A			148				810 (610)	1500								
B			156				940 (750)	1600								
C	450 (250)	1000	166	590 (400)	1100	393	1320 (1120)	2400		1960	1690	1420	1150	890	620	
D			176				1610 (1420)	3600		(HGTT)	(1766)	(1496)	(1226)	(956)	(696)	(426)

Observations : (1) Majoration DA (H)-RVR cause opérationnelle. (2) HJ seulement.

OM - THR	4.3 NM	70 kt	3 min 41	85 kt	3 min 02	100 kt	2 min 35	115 kt	2 min 15	130 kt	1 min 59	160 kt	1 min 37	185 kt	1 min 24
OM - MM	3.8 NM		3 min 15		2 min 41		2 min 17		1 min 59		1 min 45		1 min 26		1 min 14
VSP (ft/min)			310		380		450		510		580		710		820

APPROCHE AUX INSTRUMENTS CAT. A B C D

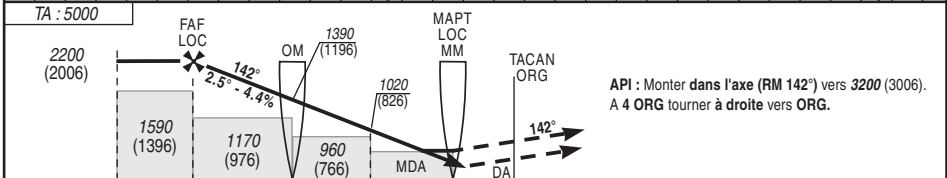
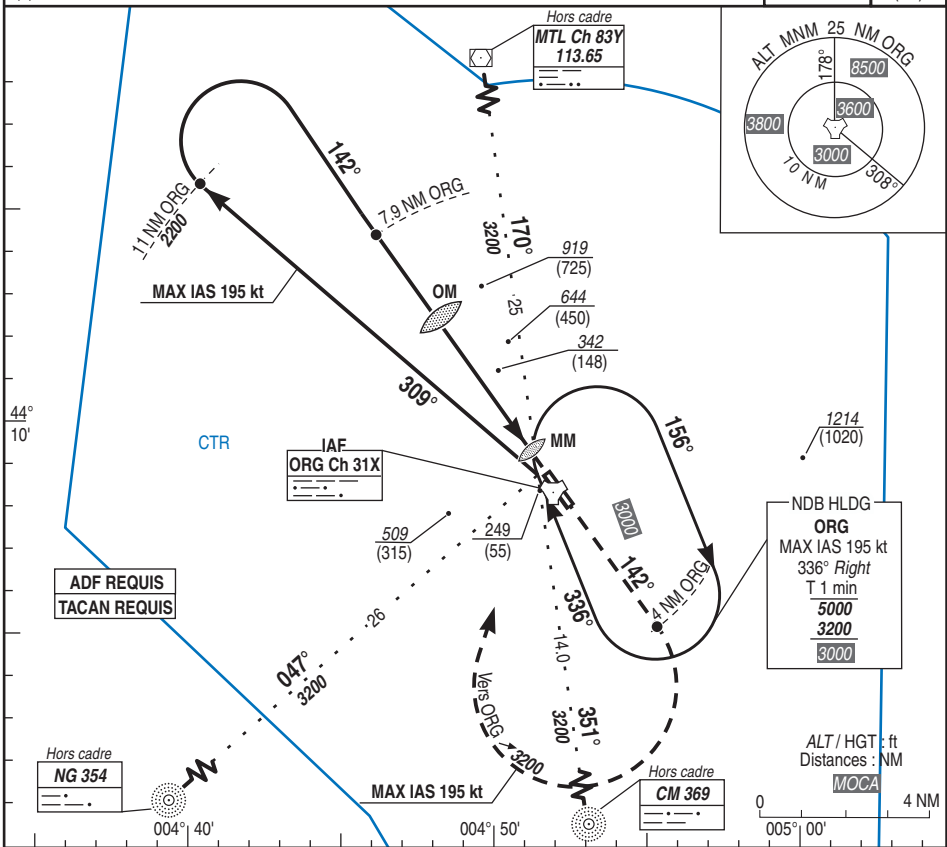
ALT AD : 197, THR : 194 (7 hPa)

25 FEB 21

ORANGE CARITAT
AD 2 LFMO MIL C
ILS Y ou LOC Y RWY14

APP : ORANGE Approche 118.925 142.450(1) 248.625(1) 299.775(1)
TWR : ORANGE Tour 128.950 122.100 388.775(1)
(1) Réserve MIL

ILS	VAR
ORG : 109.9	2°E
RDH : 57	(20)



→ THR (NM)	7.3	4.3	2.9	0.5
→ DME TAC (NM)	7.9	4.9	3.5	1.1

MNM AD : distances verticales en pieds, RVR et VIS en mètres REF HGT : ALT THR

Cat	ILS (1)			LOC			MVL (2)		LOC DME TAC ORG						
	DA (H)	RVR	OCH	MDA (H)	RVR	OCH	MDA (H)	VIS	NM	7	6	5	4	3	2
A			148				810 (610)	1500	ALT	1960	1690	1420	1150	890	620
B			156				940 (750)	1600	(HGT)	(1766)	(1496)	(1226)	(956)	(696)	(426)
C	450 (250)	1000	166	590 (400)	1100	393	1320 (1120)	2400							
D			176				1610 (1420)	3600							

Observations : (1) Majoration DA (H)-RVR cause opérationnelle. (2) HJ seulement.

OM - THR	4.3 NM	70 kt	85 kt	100 kt	115 kt	130 kt	160 kt	185 kt
OM - MM	3.8 NM	3 min 41	3 min 02	3 min 35	2 min 15	1 min 59	1 min 37	1 min 24
VSP (ft/min)		310	380	450	510	580	710	820

APPROCHE AUX INSTRUMENTS CAT. A B C D

ALT AD : 197, THR : 194 (7 hPa)

25 FEB 21

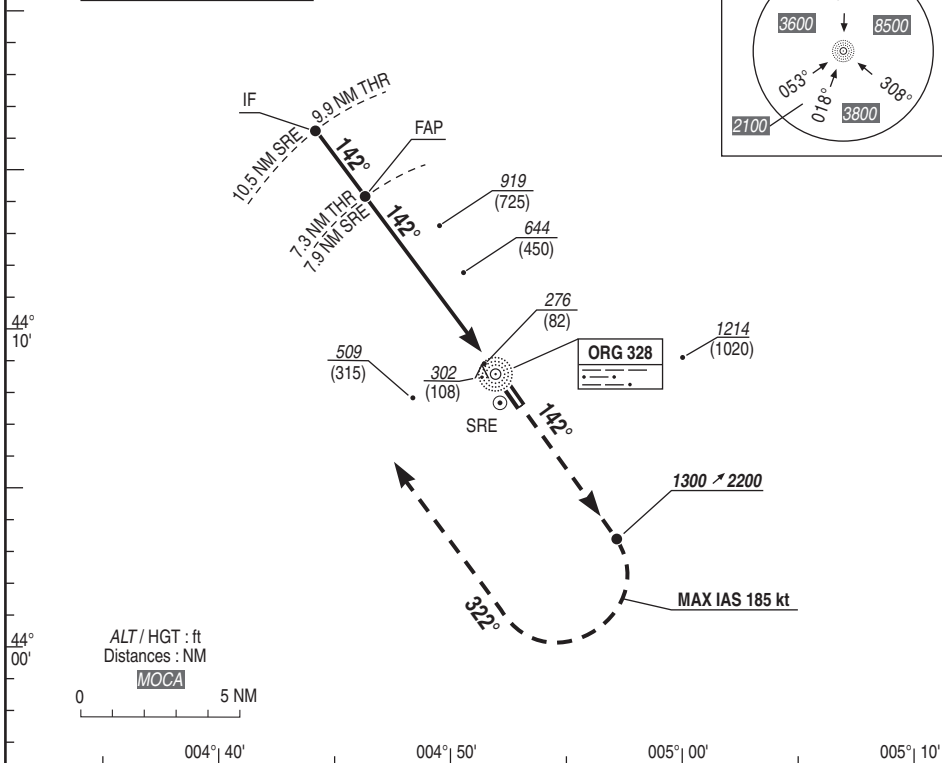
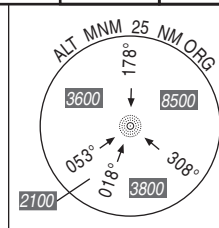
ORANGE CARITAT
AD 2 LFMO MIL F
RADAR - PAR RWY14

APP : ORANGE Approche 118.925 142.450(1) 248.625(1) 299.775(1)
TWR : ORANGE Tour 128.950 122.100 388.775(1)
(1) Réserve MIL

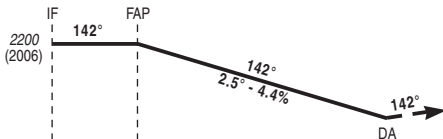
PAR
RDH : 58

VAR
2°E
(20)

Utilisable en CAM uniquement



TA : 5000



API : Monter dans l'axe (RM 142°), vers 2200 (2006). A 1300 (1106) tourner à droite RM 323° et suivre clairance.

→ THR (NM) 9.9 7.3
→ RADAR (NM) 10.5 7.9

MNM AD : distances verticales en pieds, RVR et VIS en mètres

REF HGT : ALT THR

CAT	PAR (1)			MVL (2)	
	DA (H)	RVR	OCH	MDA (H)	VIS
A			203	810 (610)	1500
B			224	940 (750)	1600
C	450 (250)	1000	233	1320 (1120)	2400
D			243	1610 (1420)	3600

Observations : (1) minimums majorés. (2) HJ seulement.

APPROCHE AUX INSTRUMENTS CAT. A B C D

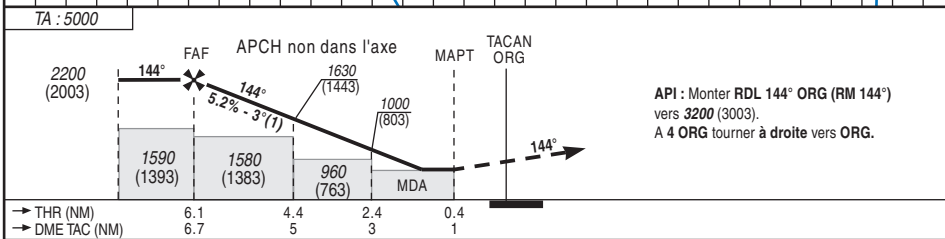
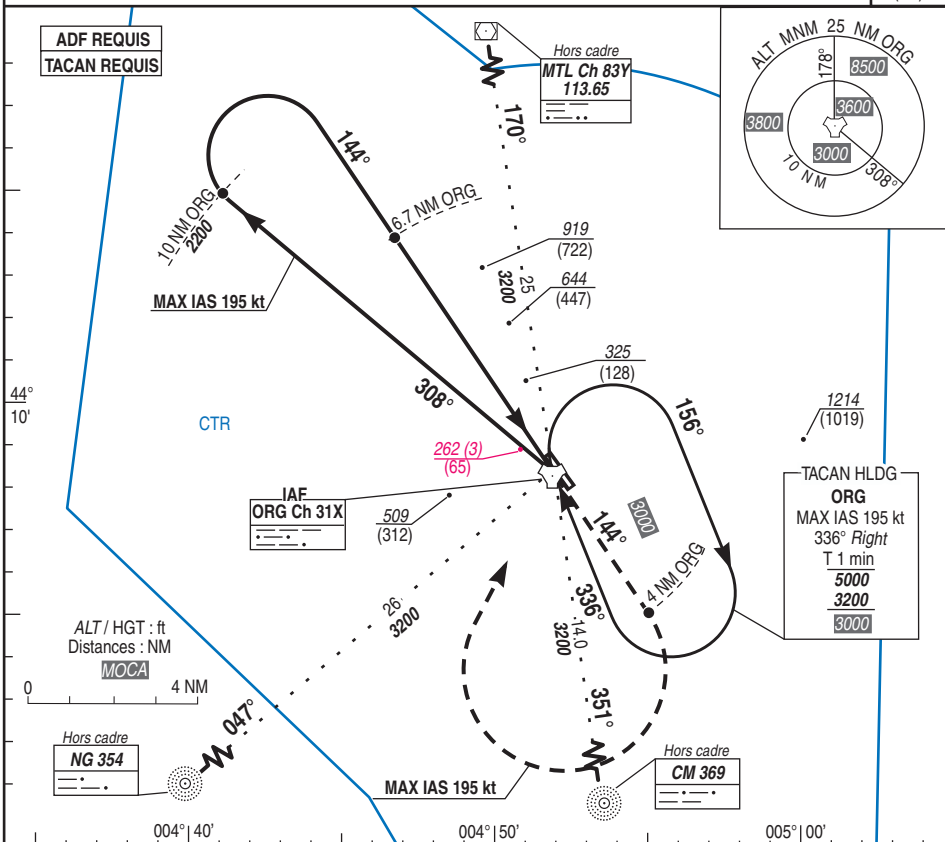
ALT AD : 197 (7 hPa), THR : 194

25 FEB 21

ORANGE CARITAT
AD 2 LFMO MIL G
TACAN RWY14

APP : ORANGE Approche 118.925 142.450 (1) 248.625 (1) 299.775 (1)
TWR : ORANGE Tour 128.950 122.100 388.775 (1)
(1) Réserve MIL

VAR
2°E
(20)



MNM AD : distances verticales en pieds, RVR et VIS en mètres REF HGT : ALT AD

CAT	TACAN			MVL (2)		DMETACAN ORG					
	MDA (H)	RVR	OCH	MDA (H)	VIS	NM	6	5	4	3	2
A				810 (610)	1500						
B				940 (750)	1600						
C	580 (380)	1000	374	1320 (1120)	2400		1940	1630	1310	1000	680
D				1610 (1420)	3600		(HGT) (1743)	(1433)	(1113)	(803)	(483)

Observations : (1) PAPI inutilisables. (2) HJ seulement. (3) VSS percée.

	70 kt	85 kt	100 kt	115 kt	130 kt	160 kt	185 kt
FAF - MAPT	5.7 NM	4 min 53	4 min 01	3 min 25	2 min 58	2 min 37	2 min 08
VSP (ft/min)	370	450	530	610	690	850	880

APPROCHE AUX INSTRUMENTS CAT. A B C

ORANGE CARITAT
AD 2 LFMO MIL H
RNP RWY14

ALT AD : 197, **THR 194 (7 hPa)**

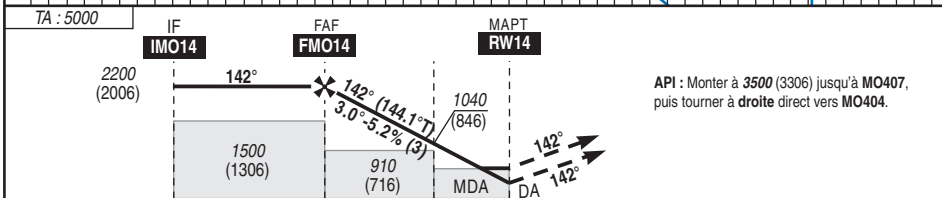
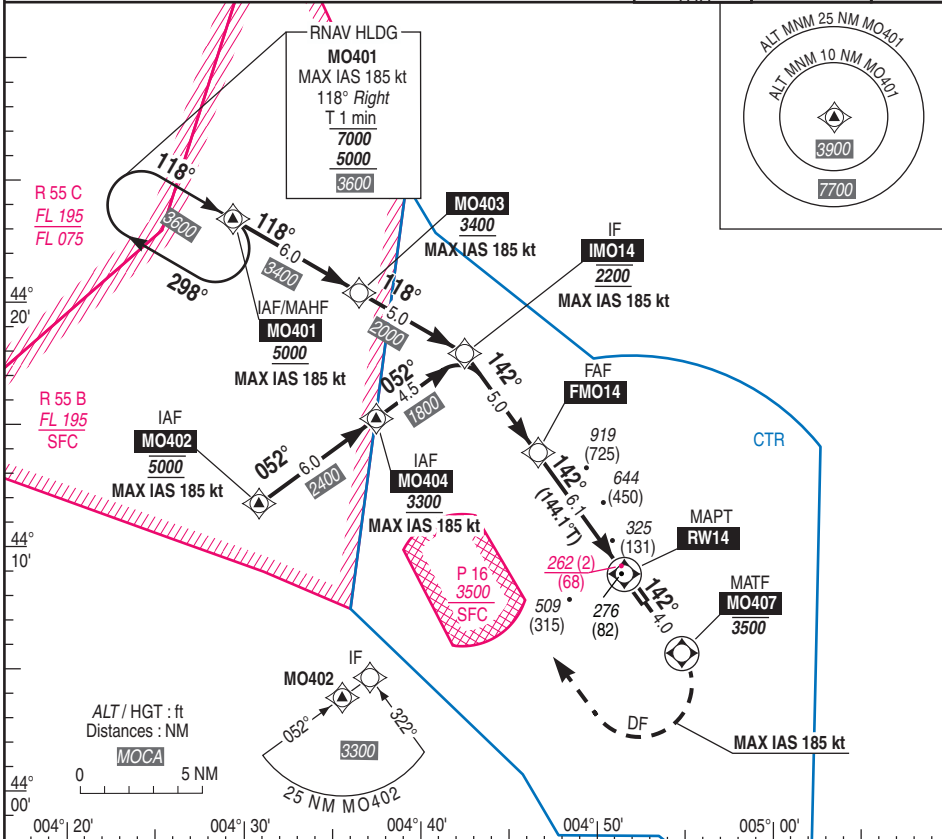
25 MAR 21

APP : ORANGE Approche 118.925 142.450 (1) 248.625 (1) 299.775 (1)
TWR : ORANGE Tour 128.950 122.100 388.775 (1)
(1) Réserve MIL

ALS CODE
A400 M ONLY
FX1-E1R
THR

EGNOS
CH 50049
E14A
RDH/TCH : 50

VAR
2°E
(20)



→ THR (NM) 11.1 6.1 2.5 0

MNM AD : distances verticales en pieds, RVR et VIS en mètres REF HGT : ALT THR

CAT	LPV (1)			LNAV			MVL (4)		DIST RW14				
	DA (H)	RVR	OCH	MDA (H)	RVR	OCH	MDA (H)	VIS	NM	5	4	3	2
A			212				810 (610)	1500					
B	450 (250)	1000	225	580 (380)	1100	376	940 (750)	1600	1840	1520	1200	880	
C			233				1320 (1120)	2400	(HGT)	(1646)	(1326)	(1006)	(686)

Observations : (1) Minimums majorés. (2) VSS percée. (3) PAPI inutilisables. (4) HJ seulement.

	70 kt	85 kt	100 kt	115 kt	130 kt	160 kt
FAF - MAPT	6.1 NM	5 min 14	4 min 18	3 min 40	3 min 11	2 min 49
VSP (ft/min)	370	450	450	530	610	850

25 FEB 21

RNP RWY14

RMPK		MAG VAR 2020 1.8°E										REF NAVAID :-	
Leg sequence	Path Terminator	Waypoint Identification	Fly Over	Direction MAG (°)	Direction True (°)	Distance (NM)	Turn direction	MINM Altitude (FL or AMSL ft)	MAX Altitude (FL or AMSL ft)	MAX IAS (kt)	Vertical angle (°) / TCH (m)	NAV Spec	
HLDG		MO401											
INA.MO401	IF	MO401						5000	7000	185		RNAV 1 / RNP APCH	
	TF	MO403		118	119.9	6.0		3400		185		RNAV 1 / RNP APCH	
INA.MO402	TF	IMO14		118	119.8	5.0		2200	2200	185		RNAV 1 / RNP APCH	
	IF	MO402						5000	5000	185		RNAV 1 / RNP APCH	
INA.MO404	TF	MO404		052	053.6	6.0		3300		185		RNAV 1 / RNP APCH	
	TF	IMO14		052	053.7	4.5		2200	2200	185		RNAV 1 / RNP APCH	
INA.MO404	IF	MO404						3300	3300	185		RNAV 1 / RNP APCH	
	TF	IMO14		052	053.7	4.5		2200	2200	185		RNAV 1 / RNP APCH	
APCH	IF	IMO14						2200	2200	185		RNAV 1 / RNP APCH	
	TF	FMO14		142	144.1	5.0		2200	2200			RNP APCH	
	TF	RW14	Yes	142	144.1	6.1					-3.0 / 15	RNP APCH	
	TF	MO407		142	144.1	4.0			3500	185		RNP APCH	
	DF	MO404				R		3500	3500	185		RNP APCH	

30 JAN 20

Input data

Operation Type	0
SBAS Provider	1 (EGNOS)
Airport Identifier	LFMO
Runway	14
Runway Letter	0 (None)
Approach Performance Designator	0
Route Indicator	
Reference Path Data Selector	0
Reference Path Identifier	E14A
LTP/FTP Latitude	440856.0290N
LTP/FTP Longitude	0045135.0890E
LTP/FTP Ellipsoidal Height (metres)	108.8
FPAP Latitude	440752.1125N
Delta FPAP Latitude (seconds)	-63.9165
FPAP Longitude	0045239.1800E
Delta FPAP Longitude (seconds)	64.0910
Threshold Crossing Height	15.0
TCH Units Selector	1 (meters)
Glidepath Angle (degrees)	3.00
Course Width (metres)	105.00
Length Offset (metres)	24
HAL (metres)	40.0
VAL (metres)	50.0

Output data

Data Block	10 0F 0D 06 0C 0E 00 00 01 34 31 05 BA 57 F2 12 62 E8 15 02 40 18 A7 0C FE B6 F4 01 2C 81 2C 01 64 03 C8 FA 3D 52 B2 13
Calculated CRC Value	3D52B213

Required Additional Data

ICAO Code	LF
LTP/FTP Orthometric Height (metres)	59.4

APPROCHE AUX INSTRUMENTS CAT. A B C D

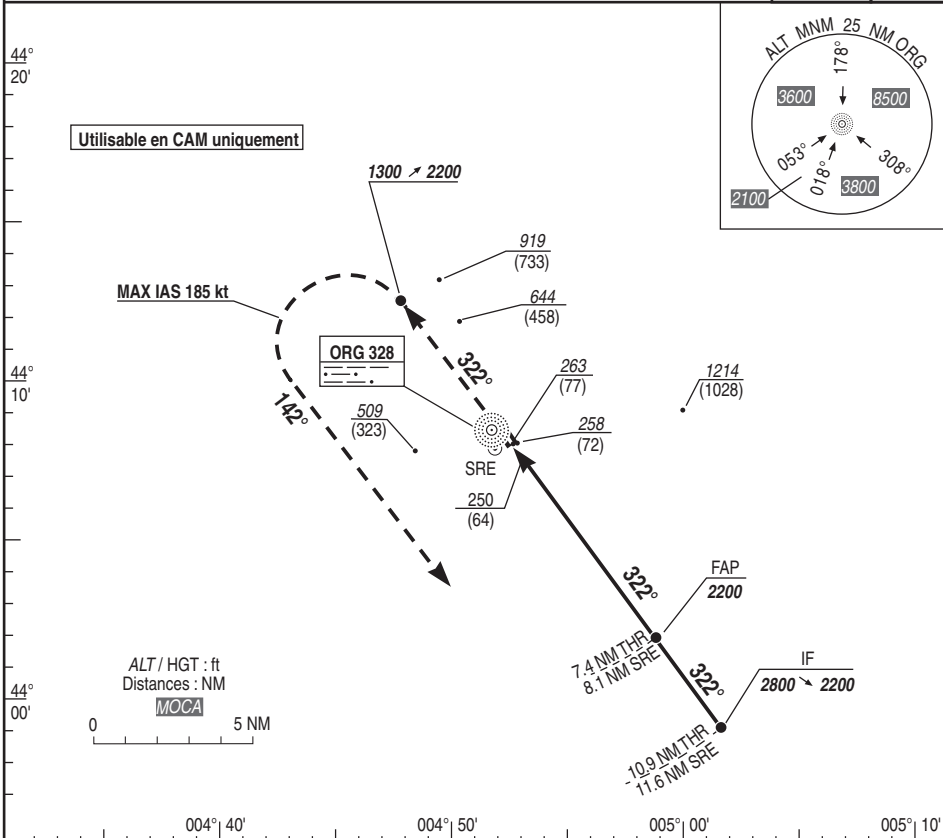
ALT AD : 197, THR : 186 (7 hPa)

25 FEB 21

ORANGE CARITAT
AD 2 LFMO MIL J
RADAR - PAR RWY32

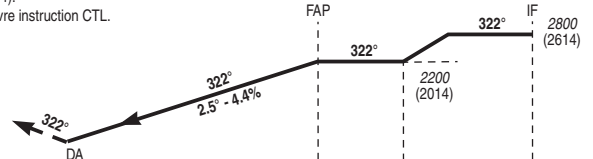
APP : ORANGE Approche 118.925 142.450(1) 248.625(1) 299.775(1)
TWR : ORANGE Tour 128.950 122.100 388.775(1)
(1) Réserve MIL

PAR RDH : 50	VAR 2°E (20)
------------------------	---------------------------



TA : 5000

API : Monter dans l'axe (RM 322°), vers 2200 (2014).
A 1300 (1114) tourner à gauche RM 142°, puis suivre instruction CTL.



THR ← (NM)	7.4	8.9	10.9
SRE ← (NM)	8.1	9.6	11.6

MNM AD : distances verticales en pieds, RVR et VIS en mètres REF HGT : ALT THR

CAT	PAR (1)			MVL (2)	
	DA (H)	RVR	OCH	MDA (H)	VIS
A			196	810 (620)	1500
B			206	940 (760)	1600
C	440 (250)	1300	223	1320 (1130)	2400
D			236	1610 (1430)	3600

Observations : (1) minimums majorés. (2) HJ seulement.

APPROCHE AUX INSTRUMENTS CAT. A B C

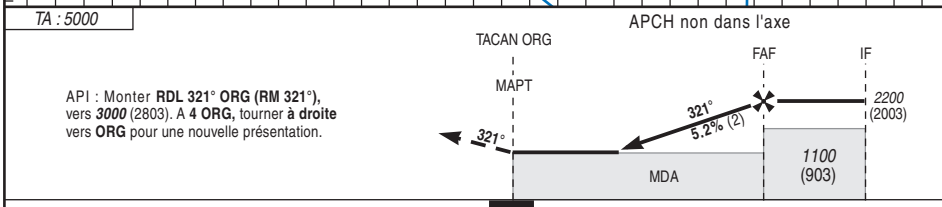
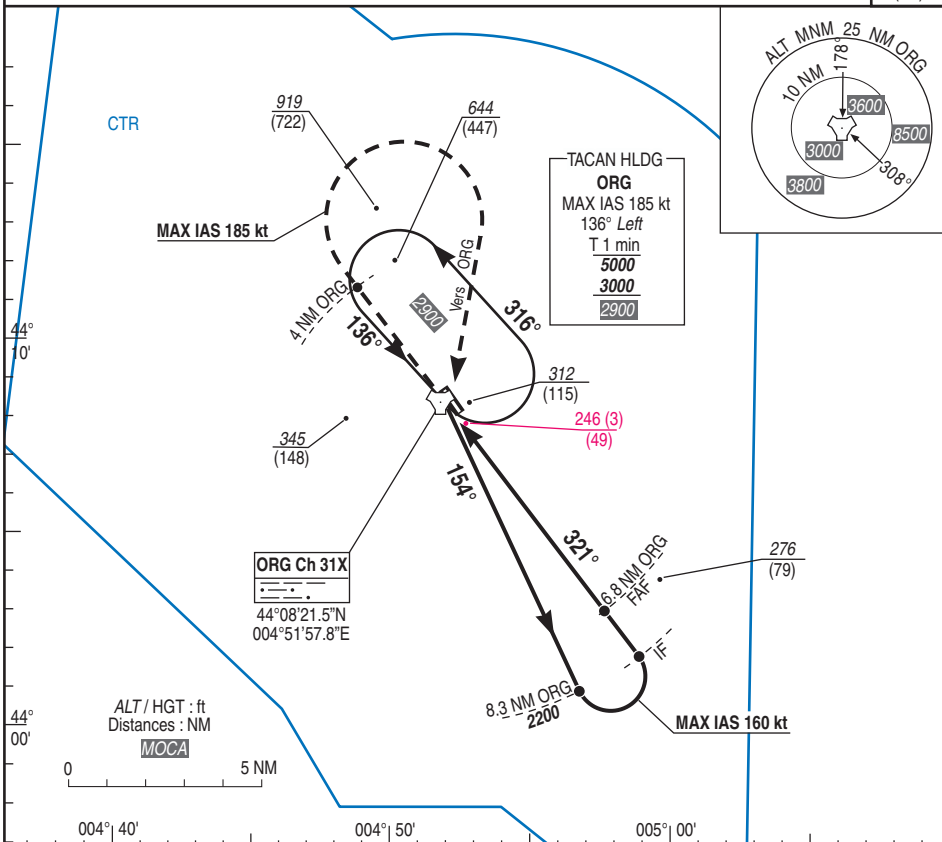
ORANGE CARITAT
AD 2 LFMO MIL K
TACAN RWY32

ALT AD : 197 (7 hPa), THR : 186

25 FEB 21

APP : ORANGE Approche 118.925 142.450 (1) 248.625 (1) 299.775 (1)
TWR : ORANGE Tour 128.950 122.100 388.775 (1)
(1) Réserve MIL

VAR
2°E
(20)



TAC ← (NM) 6.8 8.3

MNM AD : distances verticales en pieds, RVR et VIS en mètres REF HGT : ALT AD

CAT	TACAN			MVL (1)		TACAN					
	MDA (H)	RVR	OCH	MDA (H)	VIS	NM	6	5	4	3	2
A		1500		810 (610)	1500	ALT	1920	1610	1290	970	650
B	560 (370)	1500	361	940 (750)	1600	(HGT)	(1723)	(1413)	(1093)	(773)	(453)
C		1700		1320 (1120)	2400						

Observations : (1) HJ seulement. Distance TACAN / THR : 0.7 NM; (2) PAPI inutilisable - calage à 2°5'; (3) VSS percée.

	70 kt	85 kt	100 kt	115 kt	130 kt	160 kt
FAF - THR	6.1 NM	5 min 19	4 min 22	3 min 43	3 min 14	2 min 51
					2 min 51	2 min 19

APPROCHE AUX INSTRUMENTS CAT. A B C

ALT AD : 197, THR 186 (7hPa)

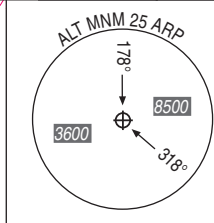
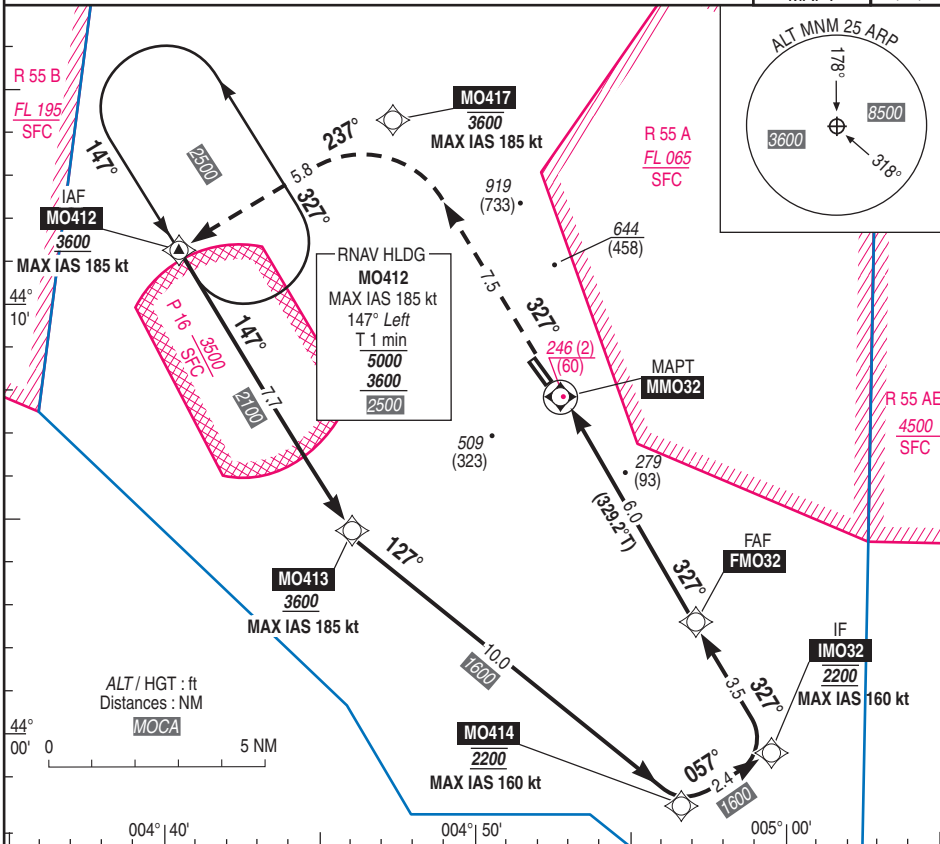
25 MAR 21

ORANGE CARITAT
AD 2 LFMO MIL L
RNP RWY32

APP : ORANGE Approche 118.925 142.450 (1) 248.625 (1) 299.775 (1)
TWR : ORANGE Tour 128.950 122.100 388.775 (1)
(1) Réserve MIL

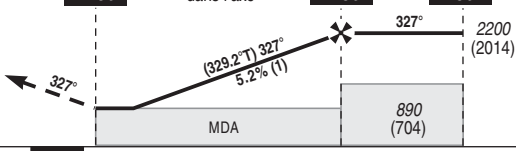
ALS CODE
A400 M ONLY
GL0-5DA
MAPT

VAR
2°E
(20)



TA : 5000
MAPT MMO32
APCH non dans l'axe
FAF FMO32
IF IMO32

API : Monter à 3600 (3414) jusqu'à MO417, puis MO412 et suivre les instructions du contrôle.



→ THR (NM)

0.1 6.1 9.6

MNM AD : distances verticales en pieds, RVR et VIS en mètres

REF HGT : ALT THR

CAT	LNAV			MVL (3)		DIST MMO32					
	MDA (H)	RVR	OCH	MDA (H)	VIS	NM	5	4	3	2	1
A				810 (620)	1500	ALT	1860	1540	1220	900	590
B	530 (340)	1500	339	940 (760)	1600	(HGT)	(1674)	(1354)	(1034)	(714)	(404)
C				1320 (1130)	2400						

Observations : (1) PAPI inutilisables. (2) VSS percée. (3) HJ seulement.

FAF - THR	70 kt	85 kt	100 kt	115 kt	130 kt	160 kt
YSP (ft/min)	370	450	530	610	690	850
Time	5 min 14	4 min 18	3 min 40	3 min 11	2 min 49	2 min 17

DIRCAM

AMDT 04/21 CHG : Normalisation.

©

25 FEB 21

RNP RWY32												
RMK	MAG VAR 2020						1.8°E		REF NAV/ID : -			
	Leg sequence	Path Terminator	Waypoint Identification	Fly Over	Direction MAG (°)	Direction True (°)	Distance (NM)	Turn direction	MINM Altitude (FL or AMSL ft)	MAX IAS (kt)	Vertical angle (°) / TCH (m)	NAV Spec
HLDG		MO412										
INA MO412	IF	MO412							3600	5000		RNAV 1 / RNP APCH
	TF	MO413		147	149,1	7,7		3600	185			RNAV 1 / RNP APCH
	TF	MO414		127	129,2	10,0		2200	160			RNAV 1 / RNP APCH
	TF	IMO32		057	059,2	2,4		2200	160			RNAV 1 / RNP APCH
APCH	IF	IMO32						2200	160			RNAV 1 / RNP APCH
	TF	FMO32		327	329,3	3,5		2200	2200			RNP APCH
	TF	MMO32	Yes	327	329,2	6,0					-3,0 / 15	RNP APCH
	TF	MO417		327	329,2	7,5			3600	185		RNP APCH
	TF	MO412		237	239,2	5,8		3600	5000	185		RNP APCH

APPROCHE AUX INSTRUMENTS CAT. A B C D

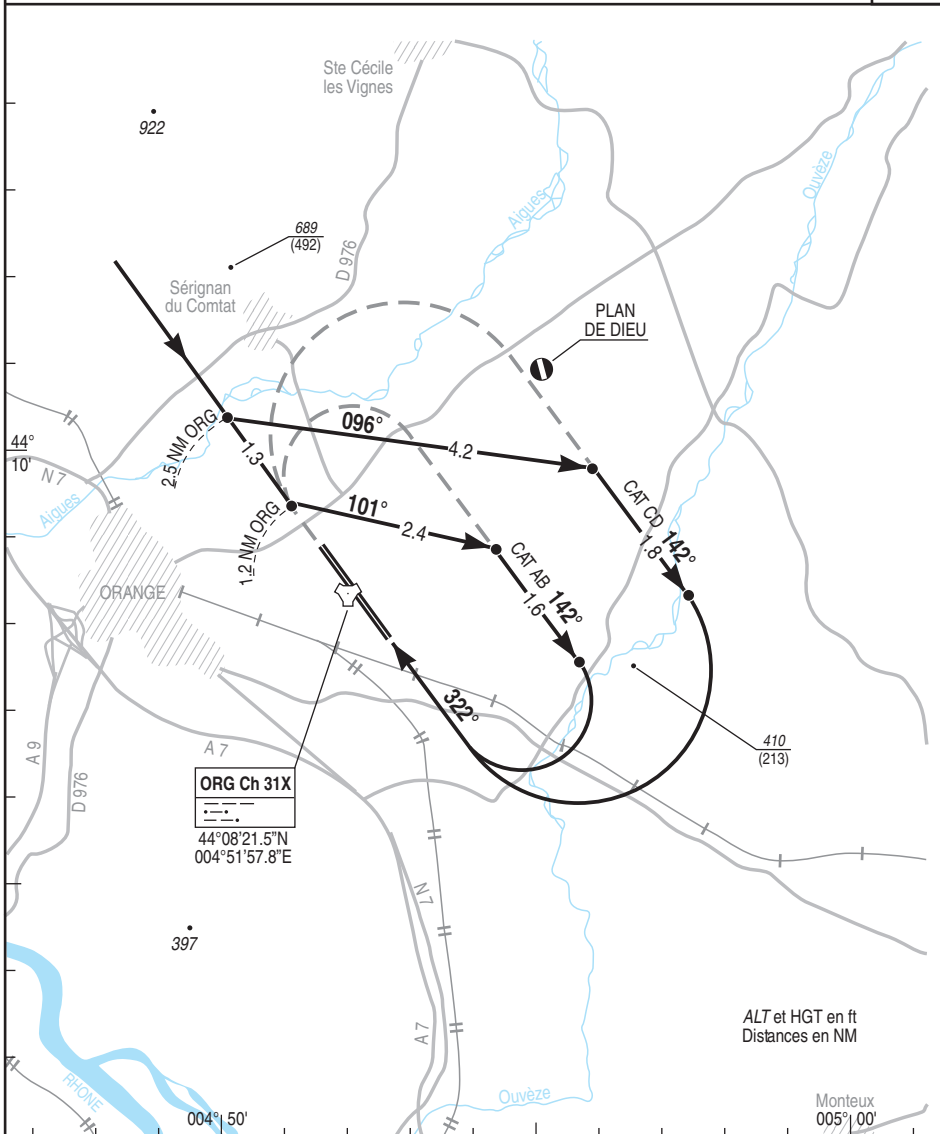
ALT AD : 197 (7 hPa), THR : 186

25 FEB 21

ORANGE CARITAT
AD 2 LFMO MIL M
VPT RWY32

APP : ORANGE Approche 118.925 142.450 (1) 248.625 (1) 299.775 (1)
TWR : ORANGE Tour 128.950 122.100 388.775 (1)
(1) Réservee MIL

VAR
2°E
(20)



ALT et HGT en ft
Distances en NM

Monteux
005°00'

MNM AD : distances verticales en pieds, VH en mètres

REF HGT : ALT AD

CAT	VPT	
	MDA (H)	VIS
A	710 (520)	1500
B		1600
C	1090 (900)	2400
D		3600

	80 kt	100 kt	135 kt	150 kt	180 kt	205 kt
2.4 NM	1 min 48	1 min 26	1 min 04	-	-	-
1.6 NM	1 min 12	0 min 58	0 min 43	-	-	-
4.2 NM	3 min 09	2 min 31	1 min 52	1 min 41	1 min 24	1 min 14
1.8 NM	1 min 21	1 min 05	0 min 48	0 min 43	0 min 36	0 min 32

Observations :