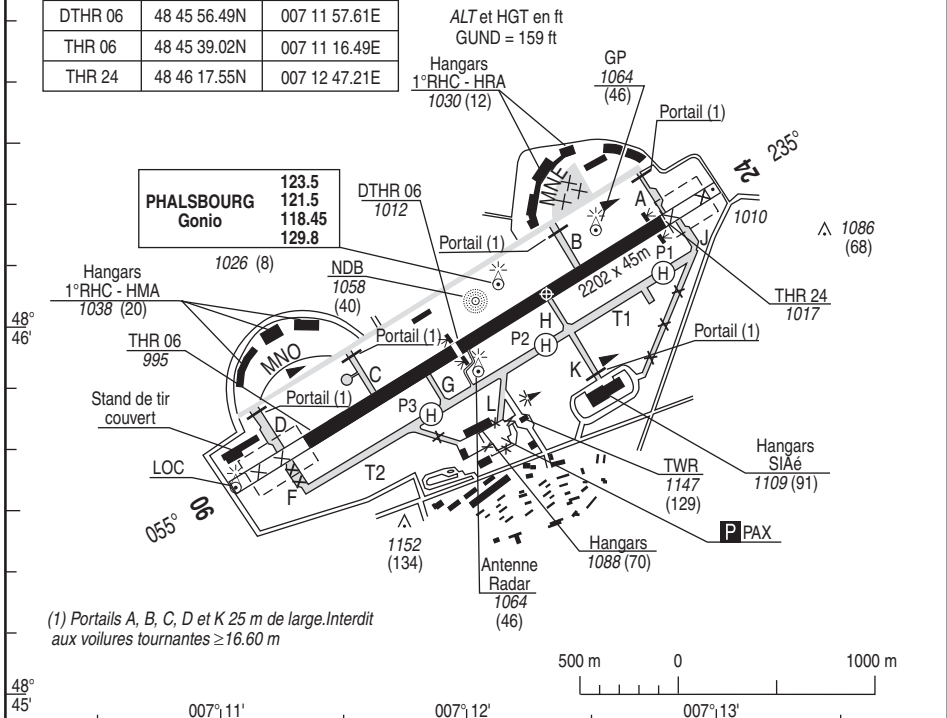


PHALSBOURG Sol : 139.600
 ATIS : 143.575
 BIA : ☎ 03.87.25.21.63 BRIA : ☎ 01.48.62.53.14 PARIS LE BOURGET ou 05.57.92.60.84 BORDEAUX
 BIA / BDP : HOR ATS, Sam/Dim/JF : O/R le dernier JO avant 1100 (ETE : -1 H)
 AVT : HOR BIA - F34 - O150 - O155

VAR
 2°E
 (20)

TYPE	LATITUDE	LONGITUDE
DTHR 06	48 45 56.49N	007 11 57.61E
THR 06	48 45 39.02N	007 11 16.49E
THR 24	48 46 17.55N	007 12 47.21E



(1) Portails A, B, C, D et K 25 m de large. Interdit aux voilures tournantes ≥ 16.60 m

RWY	BALISAGE		DISTANCES DECLAREES				NAT.	RESI.	MINIMUMS TKOF (RVR en m)			
	APPROCHE	PISTE	TORA	TODA	ASDA	LDA			CAT A	CAT B	CAT C	CAT D
06	NIL	HI	2202	2502	2202	1203	Revêtu	550	550		550	
24	NIL	HI	2202	2502	2202	2202	19 R/B/W/T	550	550		550	

CONSIGNES RECOMMANDEES POUR UN DEPART IFR

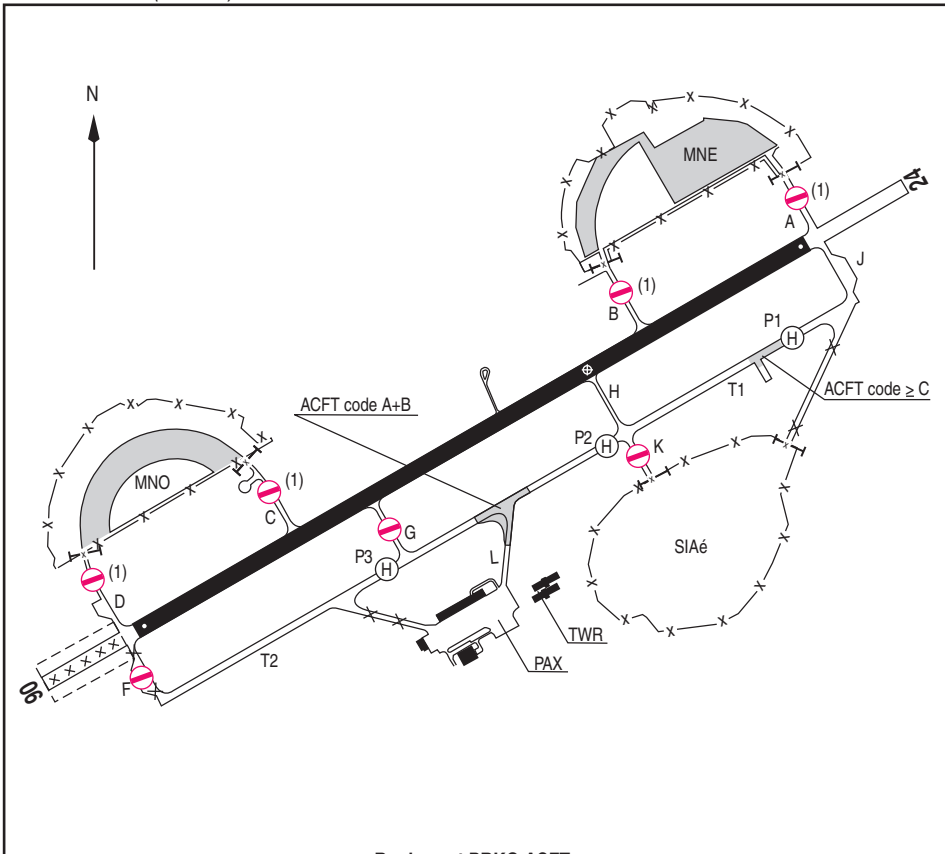
RWY06 : Monter RM 055° jusqu'à 2000 (982) puis route directe en montée jusqu'à l'altitude de sécurité en route.
 RWY24 : Monter RM 235° jusqu'à 2000 (982) puis route directe en montée jusqu'à l'altitude de sécurité en route

BALISAGE :

SEUIL RWY06/24 : 19 verts HI
 EXTREMITES RWY06/24 : 7 rouges HI
 LATERAL RWY06/24 :
 En 24 : 2x43 blancs HI
 En 06 : 2x20 rouges HI puis 2x23 blancs HI
 SEUIL RWY06/24 : feux à éclats
 BRETelles A,B,C,D et H : feux bleus
 Inutilisable hors RWY et TWY.

OBSERVATIONS :

Le TWY 1 s'étend de la bretelle L jusqu'à J (1200 m x 22.5 m).
 Le TWY 2 s'étend de la bretelle F jusqu'à L (1165 m x 22.5 m).
 ATS : Activation possible du LUN 0700 au VEN 1130 (ETE: -1H)
 Activité réelle connue par PHALSBOURG APP 118.450
 Inactivité connue de STRASBOURG APP 120.700
 ACFT : LDG soumis à accord préalable des opérations.
 Poste 2325 (HOR ATS) Interdits aux ACFT non munis de radio.
 PLN obligatoire pour tous les ACFT en dehors des HOR ATS; CAG/IFR PLN mixte CAG/CAM à l'arrivée en entrée de R150 pour effectuer des procédures CAM I ou CAM T.
 Procédures aux instruments interdites de nuit aux ACFT nonbasés.



Roulage et PRKG ACFT

Portails A, B, C, D et K : 25m de large

 Roulage interdit

Après consultations du bureau opération régimentaire. Se conformer aux ordres du contrôle

A 400M & C 130 :

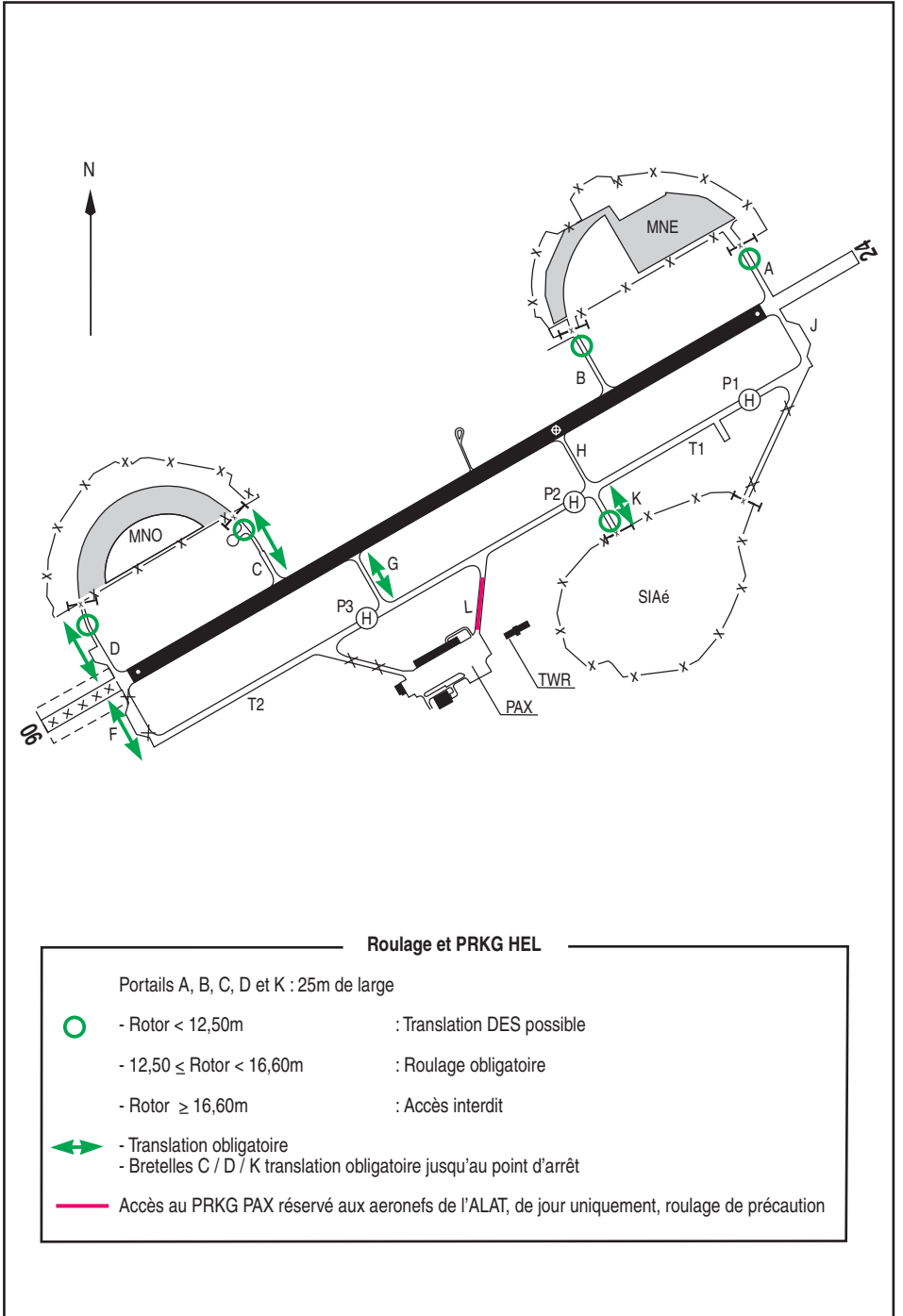
- TKOFF & LDG RWY 24 uniquement
- Coupure des moteurs extérieurs avant de dégager la RWY
- Mise en route des moteurs extérieurs après alignement sur le seuil de RWY 24

Consignes particulières pour les ACFT :

Roulage interdit sur T2 entre les bretelles G et F

Accès au PRKG PAX réservé aux aéronefs de l'ALAT de jour uniquement, roulage de précaution

(1) TBM ALAT uniquement : Accès possible MNO + MNE



13 SEP 18

OBSERVATIONS :

- Un véhicule sera envoyé, sur demande, à tout aéronef extérieur.
- Accompagnement systématique de tout aéronef extérieur, de nuit et par faible visibilité, sur la partie «sud» de la plateforme (pas de balisage).

12 SEP 19

POINTS / REPERES ESSENTIELS DES PROCEDURES

Identification	Coordonnées <i>Coordinates</i>		RNAV	CONV	SID STAR	IAC
GTQ	48°59'11,2" N	006°42'58,4" E		X		X
STR	48°30'19,4" N	007°34'19,1" E		X		X
PHG (NDB)	48°46'01,8" N	007°11'57,8" E		X		X
IF NDBz RWY 06	48°41'18,1" N	007°02'50,1" E		X		X
IF ILS ou LOC RWY 24	48°49'50,9" N	007°20'52,9" E		X		X
IF NDBz RWY 24	48°49'38,4" N	007°20'43,5" E		X		X
FAF NDBz RWY 06	48°43'12,8" N	007°06'31,1" E		X		X
FAF ILS ou LOC RWY 24	48°48'58,8" N	007°18'51,0" E		X		X
FAF NDBz RWY 24	48°48'54,0" N	007°18'55,6" E		X		X
QP400	48°47'11,0" N	007°01'47,3" E	X			X
QP401	48°52'45,5" N	007°06'32,0" E	X			X
QP402	48°53'29,6" N	007°22'31,2" E	X			X
IQP24	48°50'29,9" N	007°22'43,5" E	X			X
QP403	48°44'24,9" N	007°08'22,2" E	X			X

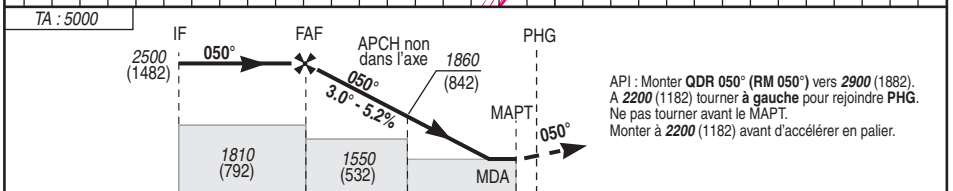
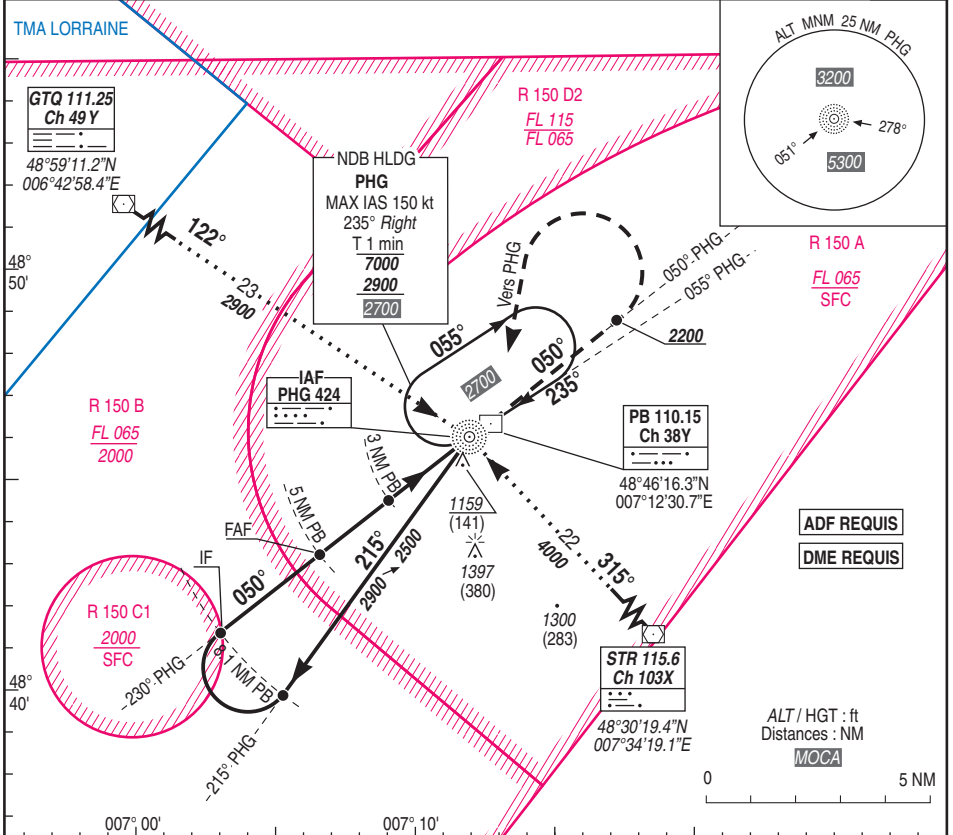
APPROCHE AUX INSTRUMENTS CAT. A B

PHALSBOURG BOURSCHEID
AD 2 LFQP MIL B
NDB Z RWY06

ALT AD : 1018 (37 hPa), DTHR : 1012 25 FEB 21

APP : PHALSBOURG Approche 118.450 376.050
TWR : PHALSBOURG Tour 129.800 397.375
ATIS : 143.575

VAR
2°E
(20)



→ DME PB (NM)	8.1	5	3	1
→ DTHR (NM)	7.6	4.5	2.5	0.5

MNM AD : distances verticales en pieds, RVR et VIS en mètres REF HGT : ALT AD

CAT	NDB			MVL (1)		DME	NM	4	3	2
	MDA (H)	RVR	OCH	MDA (H)	VIS					
A				1600 (580)	1500	ALT	2180	1860	1540	
B	1410 (390)	1500	388	1700 (680)	1600	(HGT)	(1162)	(842)	(522)	

Observations : (1) HJ seulement.

	70 kt	80 kt	90 kt	100 kt	110 kt	120 kt	130 kt
FAF - DTHR	4.5 NM	3 min 51	3 min 11	3 min 00	2 min 42	2 min 27	2 min 15
VSP (ft/min)		370	420	475	525	580	630

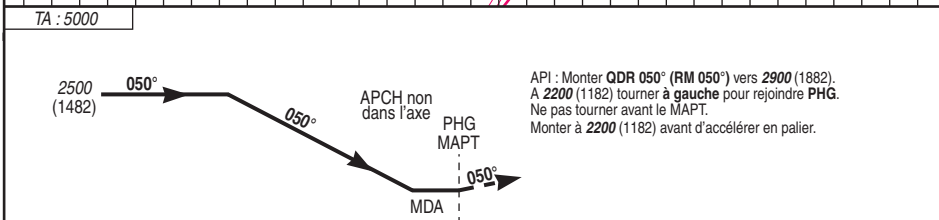
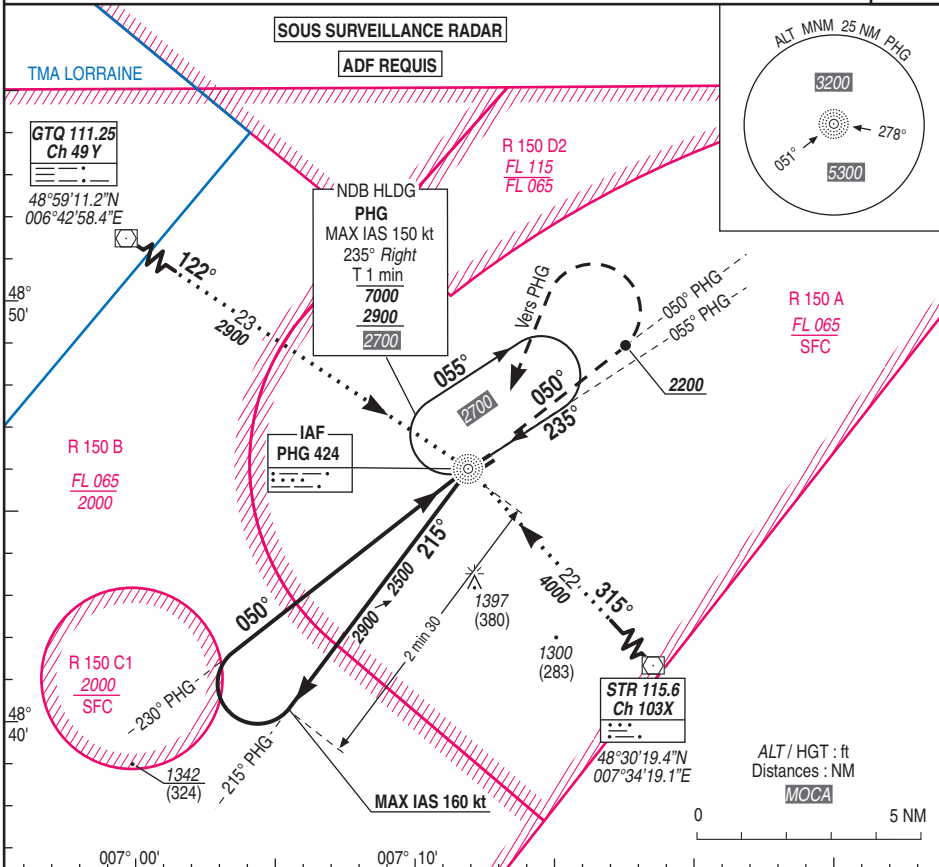
APPROCHE AUX INSTRUMENTS
CAT. A B

PHALSBOURG BOURSCHIED
AD 2 LFQP MIL C
NDB Y RWY06

ALT AD : 1018 (37 hPa). DTHR : 1012 25 FEB 21

APP : PHALSBOURG Approche 118.450 376.050
TWR : PHALSBOURG Tour 129.800 397.375
ATIS : 143.575

VAR
2°E
(20)



MNM AD : distances verticales en pieds, RVR et VIS en mètres REF HGT : ALT AD

CAT	NDB			MVL (1)	
	DA (H)	RVR	OCH (1)	MDA (H)	VIS
A	1640 (630)	2900	621	1640 (630)	2900
B				1700 (680)	

Observations : (1) HJ seulement.

APPROCHE AUX INSTRUMENTS CAT. A B

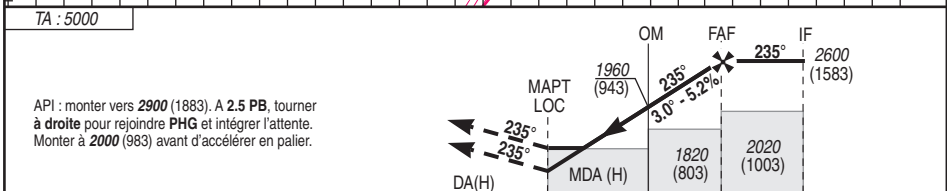
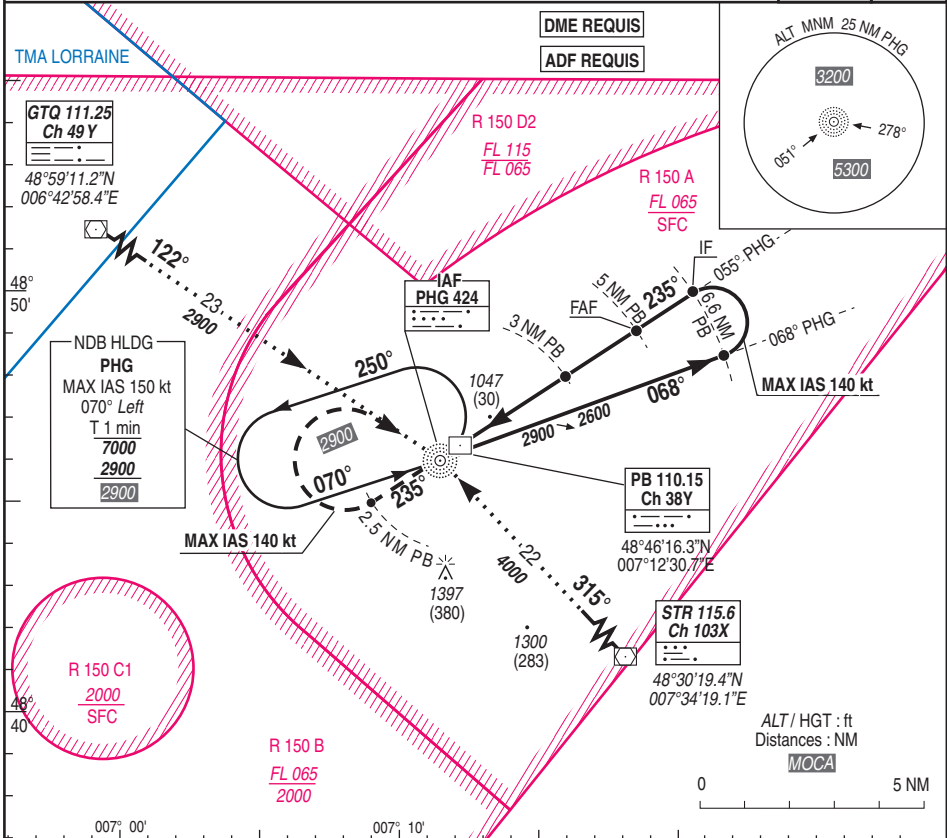
PHALSBOURG BOURSCHEID AD 2 LFQP MIL D ILS Y OU LOC Y RWY24

ALT AD : 1018, THR : 1017 (37 hPa)

25 FEB 21

APP : PHALSBOURG Approche 118.450 376.050
TWR : PHALSBOURG Tour 129.800 397.375
ATIS : 143.575

ILS 110.15 RDH : 54	VAR 2°E (20)
----------------------------------	---------------------------



API : monter vers 2900 (1883). A 2.5 PB, tourner à droite pour rejoindre PHG et intégrer l'attente. Monter à 2000 (983) avant d'accélérer en palier.

DME PB (THR) ← (NM)	1.2	3	5	6.6
---------------------	-----	---	---	-----

MNM AD : distances verticales en pieds, RVR et VIS en mètres REF HGT : ALT THR

CAT	ILS (1)			LOC			MVL (2)		DME			
	DA (H)	RVR	OCH	MDA (H)	RVR	OCH	MDA (H)	VIS	NM	4	3	2
A	1220 (200)	1200	138	1300 (280)	1300	276	1600 (580)	1500	ALT	2280	1960	1650
B			148				1700 (680)	1600	(HGT)	(1263)	(943)	(633)

Observations : (1) ILS CAT A B : Plan sol. (2) HJ seulement.

	70 kt	80 kt	90 kt	100 kt	110 kt	120 kt	130 kt
FAF - THR	4.9 NM	4 min 12	3 min 41	3 min 16	2 min 56	2 min 40	2 min 27
VSP (ft/min)	370	420	470	530	580	630	680

DIRCAM

AMDT 03/21 CHG : VAR, normalisation.

APPROCHE AUX INSTRUMENTS CAT. A B C

ALT AD : 1018, THR : 1017 (37 hPa)

25 MAR 21

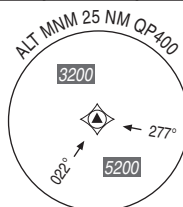
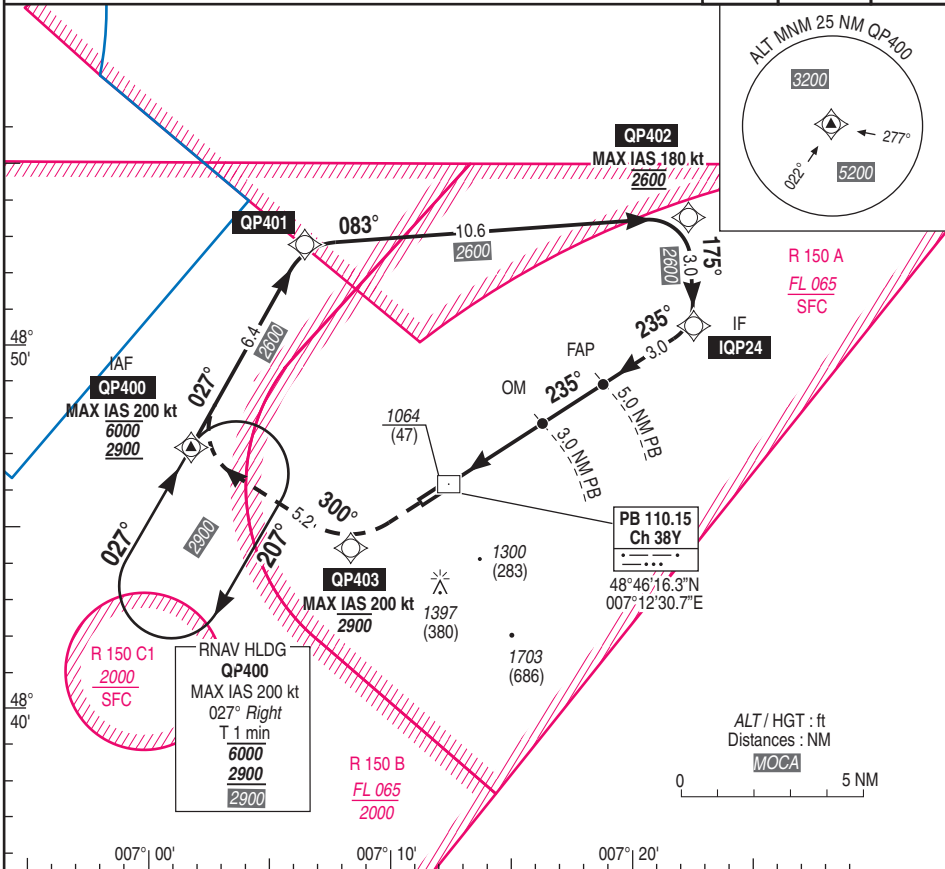
PHALSBOURG BOURSCHIED
AD 2 LFQP MIL E
ILS Z RWY24

APP : PHALSBOURG Approche 118.450 376.050
TWR : PHALSBOURG Tour 129.800 397.375
ATIS : 143.575

RNP
APCH

ILS
110.15
RDH : 54

VAR
2°E
(20)

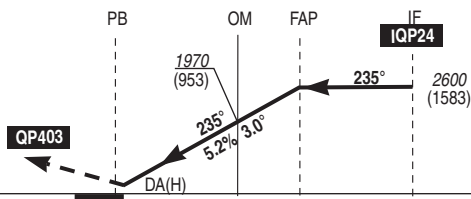


RNAV HLDG
QP400
MAX IAS 200 kt
027° Right
T 1 min
6000
2900
2900

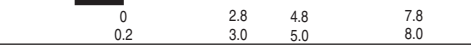
TA : 5000

API : monter vers 2900 (1883) à 4.3% (1)
vers QP403 puis QP400.
Palier d'accélération non étudié.

(1) pente ATS. Si impossibilité de maintenir
cette pente, prévenir l'organisme ATS.



THR ← (NM)
DME PB ← (NM)



MNM AD : distances verticales en pieds, RVR et VIS en mètres

REF HGT : ALT THR

CAT	ILS			MVL (2)	
	DA (H)	RVR	OCH (1)	MDA (H)	VIS
A				1600 (580)	1500
B	1220 (200)	1200	200	1700 (680)	1600
C				2100 (1080)	2400

Observations : (1)OCH majorée - (2)HJ seulement.

25 FEB 21

ILS Z RWY24														
RMK	NIL						MAG VAR 2020 - 2.4°E				Ref NAV AID : NDB PB			
	Leg sequence	Path Terminator	Waypoint Identification	Fly Over	Direction MAG (°)	Direction True (°)	Distance (NM)	Turn direction	MINM Altitude (FL or AMSL ft)	MAX Altitude (FL or AMSL ft)	MAX IAS (kt)	Vertical angle (°) / TCH (m)	Nav Spec	
HLDG		QP400											RNAV 1 / RNP APCH	
		IF	QP400					2900	6000	200			RNAV 1 / RNP APCH	
	INA QP400	TF	QP401		027	029,3	6,4							RNAV 1 / RNP APCH
		TF	QP402		083	085,9	10,6		2600	2600	180			RNAV 1 / RNP APCH
	TF	IQP24		175	177,4	3,0							RNAV 1 / RNP APCH	
ILS RWY 24														
APCH	CF	QP403			235	237,4			2900	200			RNP APCH	
	TF	QP400			300	302,5	5,2	2900	6000	200			RNAV 1 / RNP APCH	

APPROCHE AUX INSTRUMENTS CAT. A B

PHALSBOURG BOURSCHEID AD 2 LFQP MIL F NDB Z RWY24

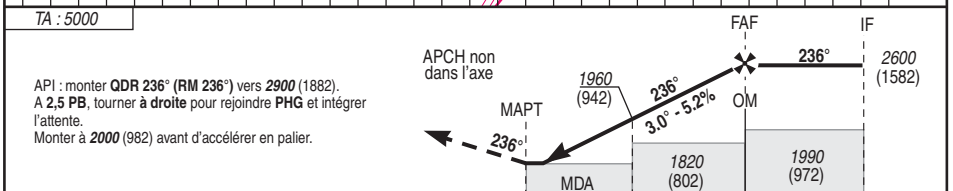
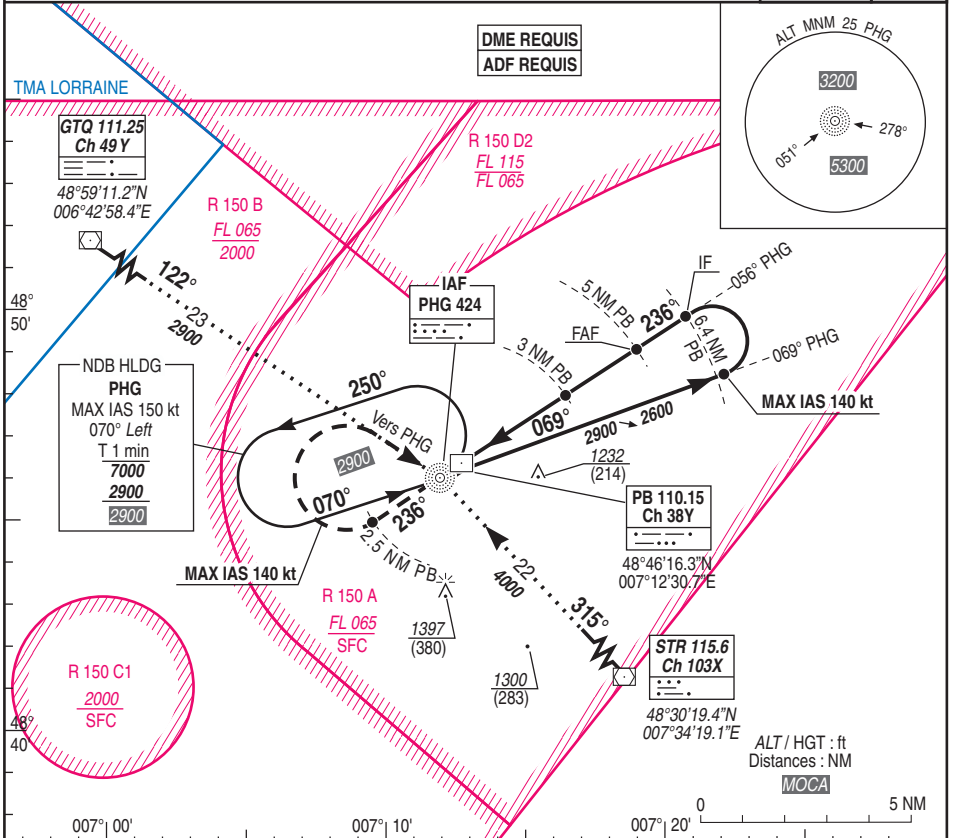
ALT AD : 1018 (37 hPa), THR : 1017

25 FEB 21

APP : PHALSBOURG Approche 118.450 376.050
TWR : PHALSBOURG Tour 129.800 397.375
ATIS : 143.575

**DME : 110.15
Ch 38 Y**

**VAR
2°E
(20)**



API : monter QDR 236° (RM 236°) vers 2900 (1882).
A 2.5 PB, tourner à droite pour rejoindre PHG et intégrer l'attente.
Monter à 2000 (982) avant d'accélérer en palier.

DME PB (THR) ← (NM) 1 3 5 6.4

MNM AD : distances verticales en pieds, RVR et VIS en mètres REF HGT : ALT AD

CAT	NDB			MVL (1)		DME	5	4	3	2
	MDA (H)	RVR	OCH	MDA (H)	VIS					
A				1600 (580)	1500	NM	5	4	3	2
B	1480 (470)	1500	461	1700 (680)	1600	ALT	2600	2280	1960	1650
						(HGT)	(1582)	(1262)	(942)	(632)

Observations : (1) HJ seulement.

	70 kt	80 kt	90 kt	100 kt	110 kt	120 kt	130 kt
FAF - THR	4.9 NM	4 min 12	3 min 41	3 min 16	2 min 56	2 min 40	2 min 27
VSP (ft/min)	370	420	470	530	580	630	690

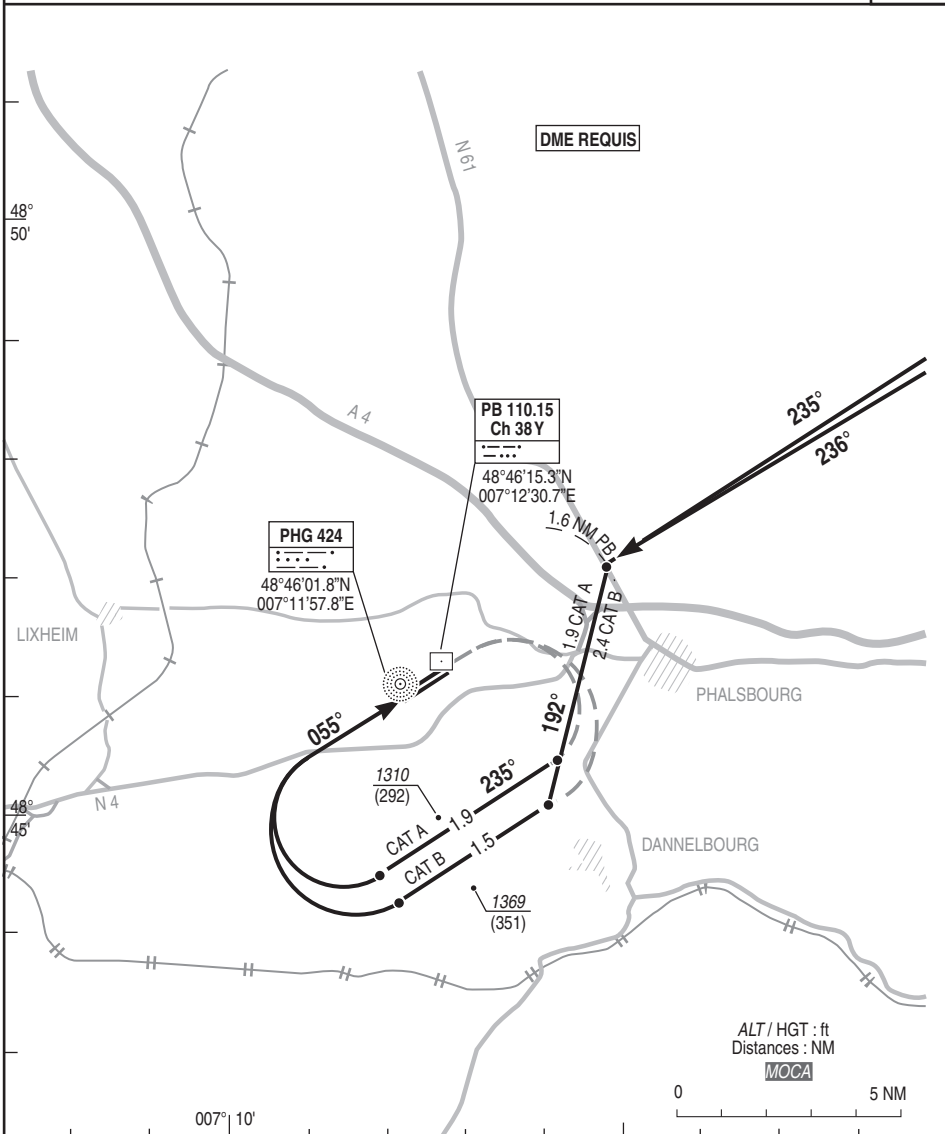
APPROCHE AUX INSTRUMENTS
CAT. A B

PHALSBOURG BOURSCHIED
AD 2 LFQP MIL G
VPT RWY06

ALT AD : 1018 (37 hPa), DTHR : 1012 25 FEB 21

APP : PHALSBOURG Approche 118.450 376.050
TWR : PHALSBOURG Tour 129.800 397.375
ATIS : 143.575

VAR
2°E
(20)



MNM AD : distances verticales en pieds, RVR et VIS en mètres

REF HGT : ALT AD

CAT	VPT (1) ILS et NDB	
	MDA (H)	VIS
A	1610 (560)	1500
B	1670 (650)	1600

Observations : (1) HJ seulement.

APPROCHE AUX INSTRUMENTS CAT. H



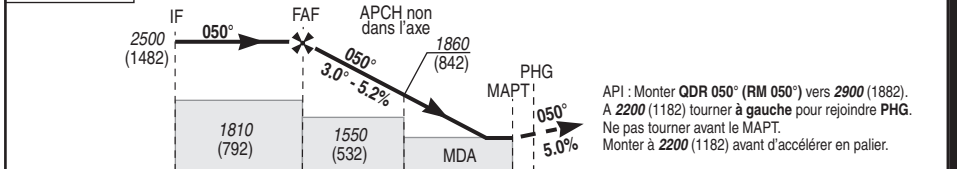
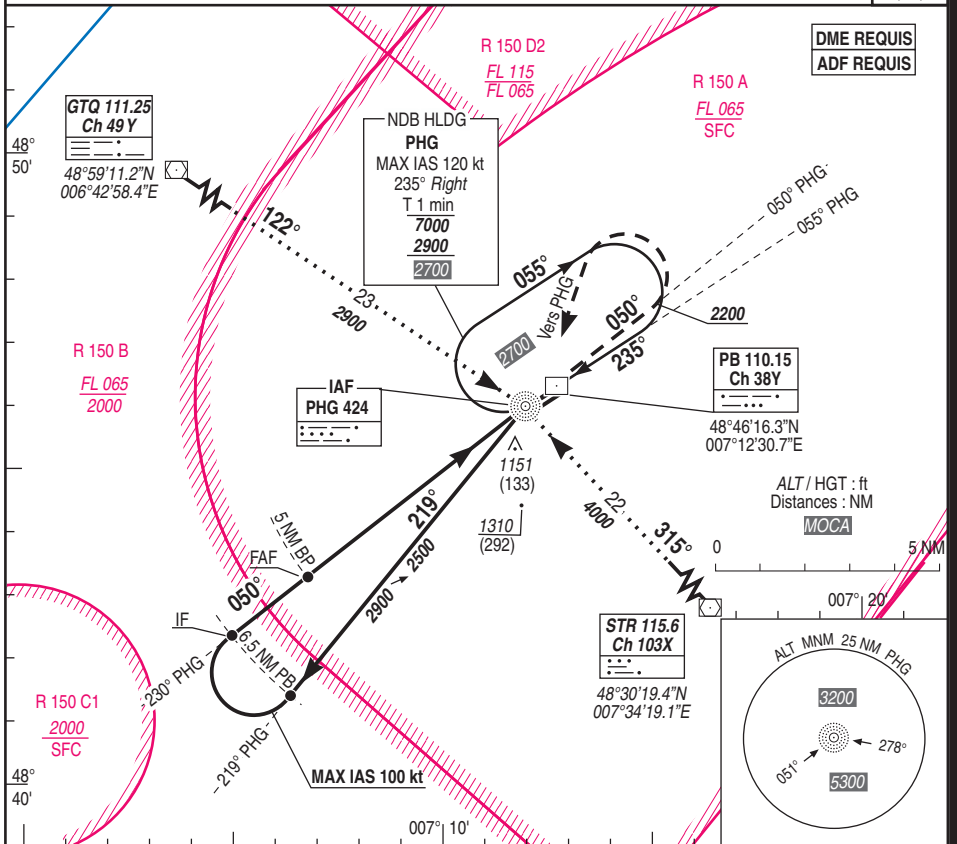
PHALSBOURG BOURSCHEID
AD 2 LFQP HEL 01
NDB X RWY06

ALT AD : 1018 (37 hPa), DTHR : 1012

25 FEB 21

APP : PHALSBOURG Approche 118.450 376.050
TWR : PHALSBOURG Tour 129.800 397.375
ATIS : 143.575

VAR
2°E
(20)



→ DME PB (NM) 6,5 5 3 1,2
→ DTHR (NM) 6 4,5 2,5 0,7

MNM AD : distances verticales en pieds, RVR et VIS en mètres

REF HGT : ALT AD

CAT	NDB			MVL (1)		DME			
	MDA (H)	RVR	OCH	MDA (H)	VIS	NM	4	3	2
H	1350 (340)	1200	331	1560 (540)	1200	ALT (HAUT)	2180 (1162)	1860 (842)	1550 (532)

Observations : (1) HJ seulement.

	60 kt	70 kt	80 kt	90 kt
FAF - DTHR	4.5 NM	4 min 30	3 min 51	3 min 23
VSP (ft/min)	320	370	420	470

DIRCAM

AMDT 03/21 CHG : VAR, normalisation.

©

APPROCHE AUX INSTRUMENTS
CAT. H

ALT AD : 1018 (37 hPa), DTHR : 1012



PHALSBOURG BOURSCHIED

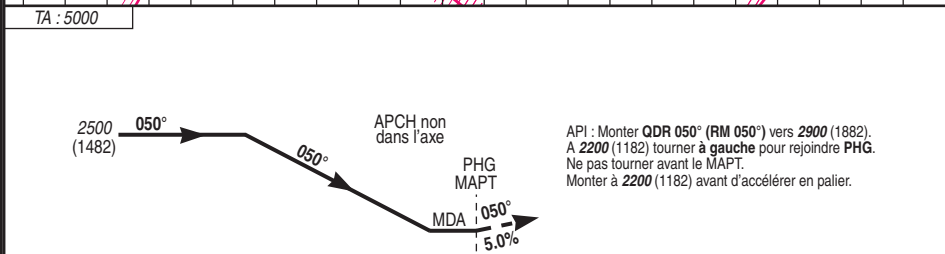
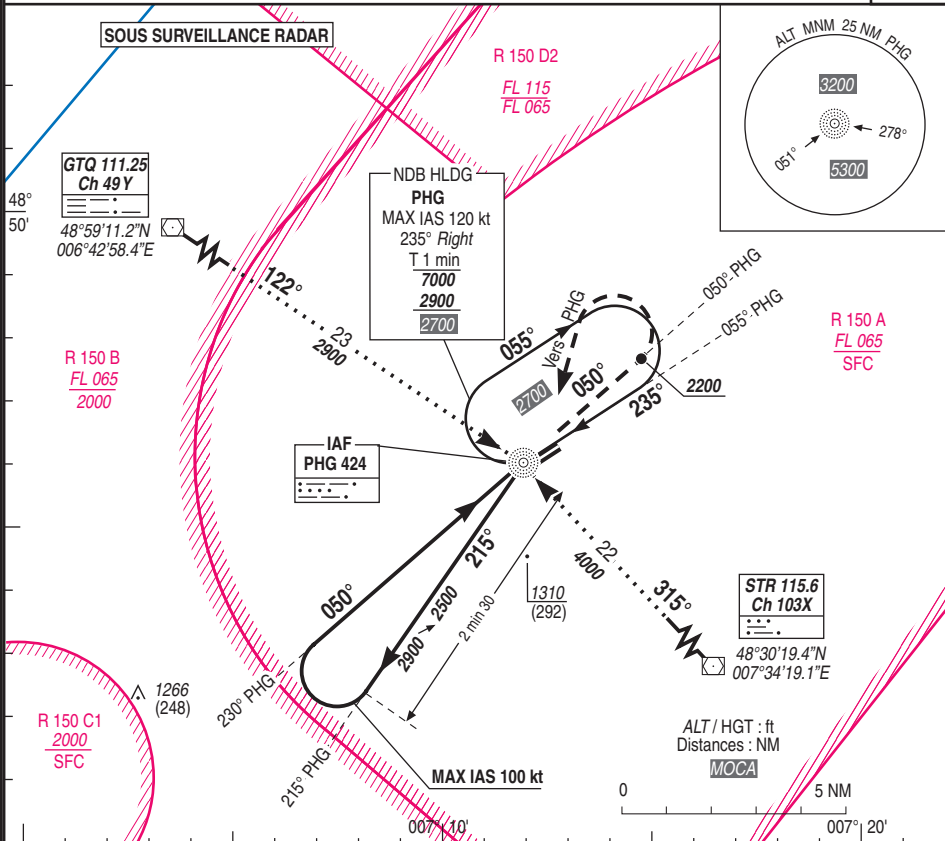
AD 2 LFQP HEL 02

NDB W RWY06

25 FEB 21

APP : PHALSBOURG Approche 118.450 376.050
TWR : PHALSBOURG Tour 129.800 397.375
ATIS : 143.575

VAR
2°E
(20)



MNM AD : distances verticales en pieds, RVR et VIS en mètres
REF HGT : ALT AD

CAT	NDB			MVL (1)	
	MDA (H)	RVR	OCH	MDA (H)	VIS
H	1510 (490)	1200	486	1560 (540)	1200

Observations : (1) HJ seulement .

APPROCHE AUX INSTRUMENTS CAT. H



PHALSBOURG BOURSCHEID
AD 2 LFQP HEL 03
NDB Y RWY24

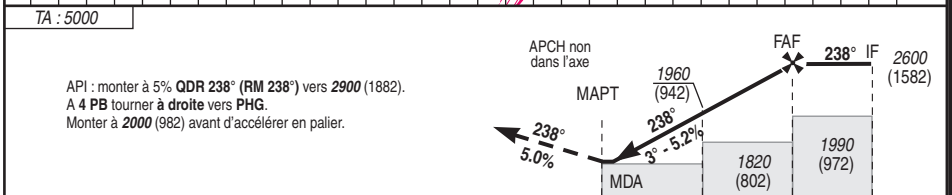
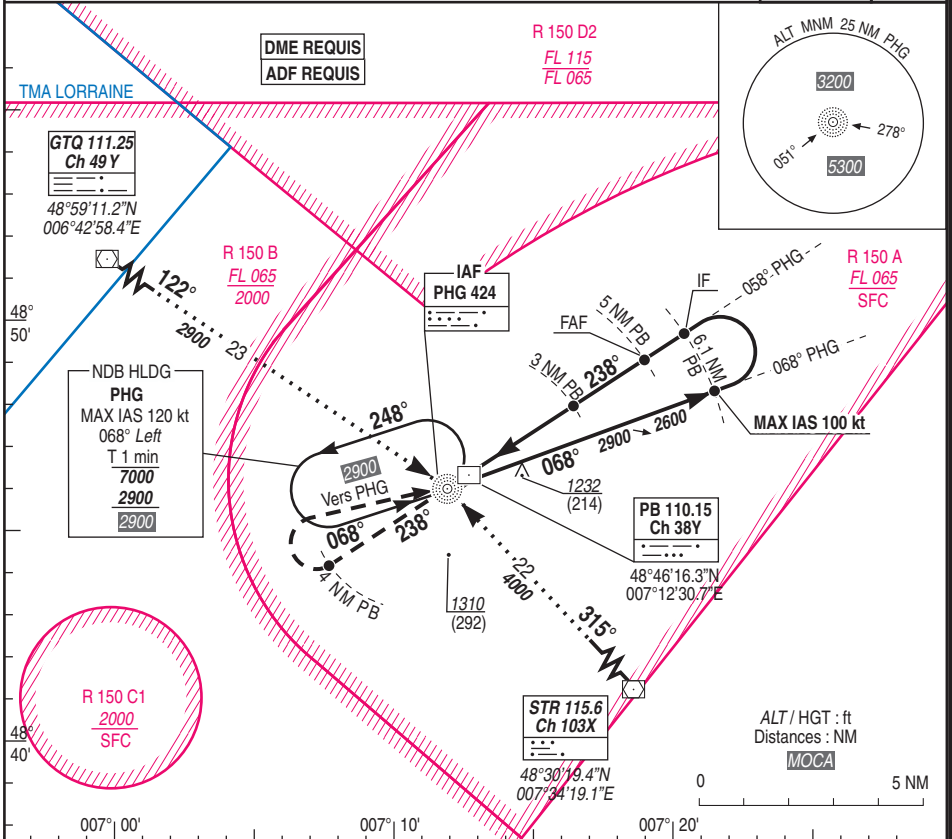
ALT AD : 1018 (37 hPa), THR : 1017

25 FEB 21

APP : PHALSBOURG Approche 118.450 376.050
TWR : PHALSBOURG Tour 129.800 397.375
ATIS : 143.575

DME : 110.15
Ch 38Y

VAR
2°E
(20)



DME PB (THR) ← (NM)

1 3 5 6.1

MNM AD : distances verticales en pieds, RVR et VIS en mètres REF HGT : ALT AD

CAT	NDB			MVL (1)		DME	NM	4	3	2
	MDA (H)	RVR	OCH	MDA (H)	VIS					
H	1430 (420)	1200	412	1560 (540)	1200		2280	1960	1640	
							(1262)	(942)	(622)	

Observations : (1) HJ seulement.

	60 kt	70 kt	80 kt	90 kt
FAF - THR	4.9 NM	4 min 54	4 min 12	3 min 41
VSP (ft/min)	320	370	420	470

