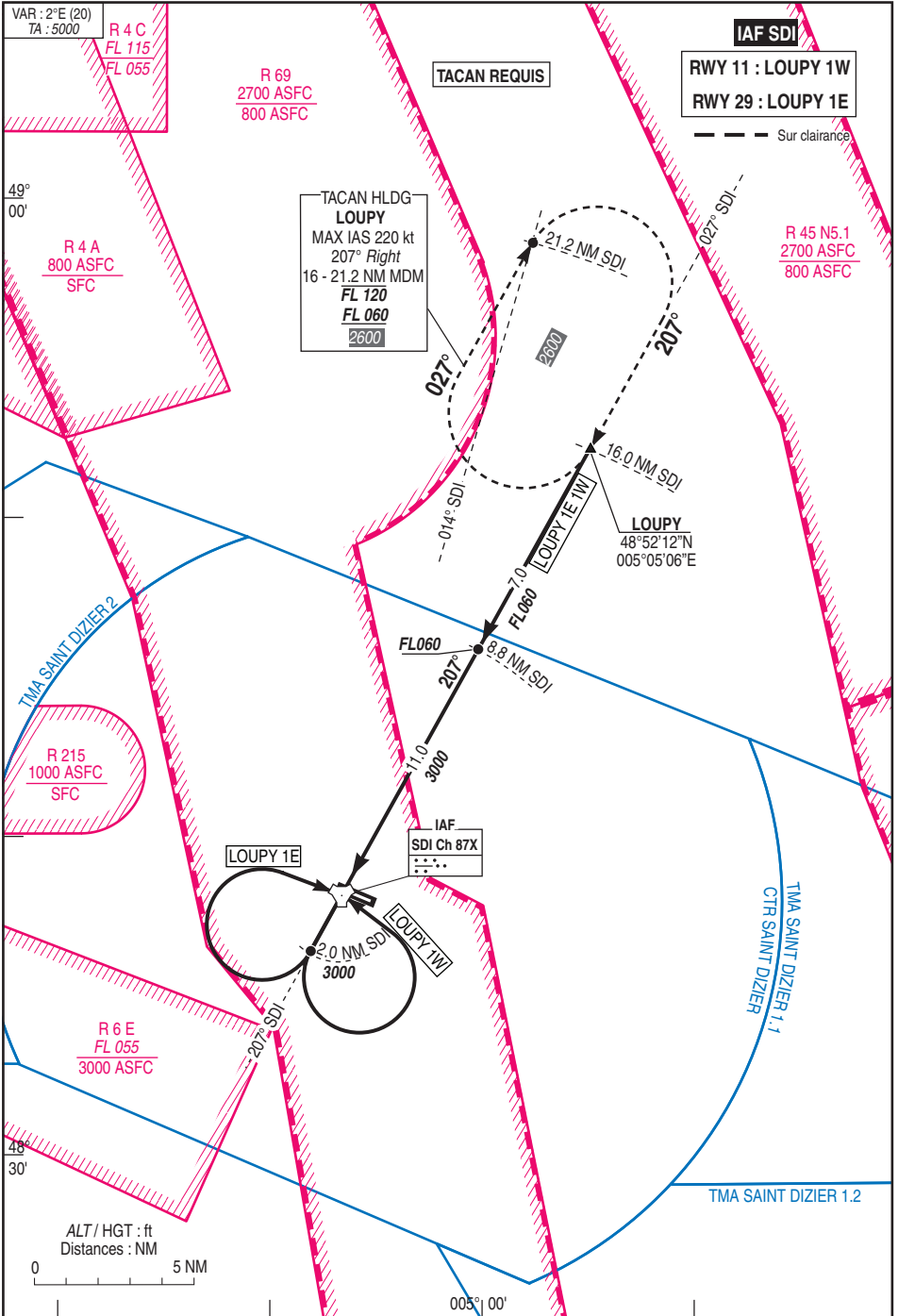


08 OCT 20





SOL : 122.1 257.8 ATIS : Lun/Jeu 0730/1620

AVT : HOR ATS

Ven 0730/1400

BDP/BIA : HOR ATS

VAR

F34 - O150

HN O/R la veille avant 1530

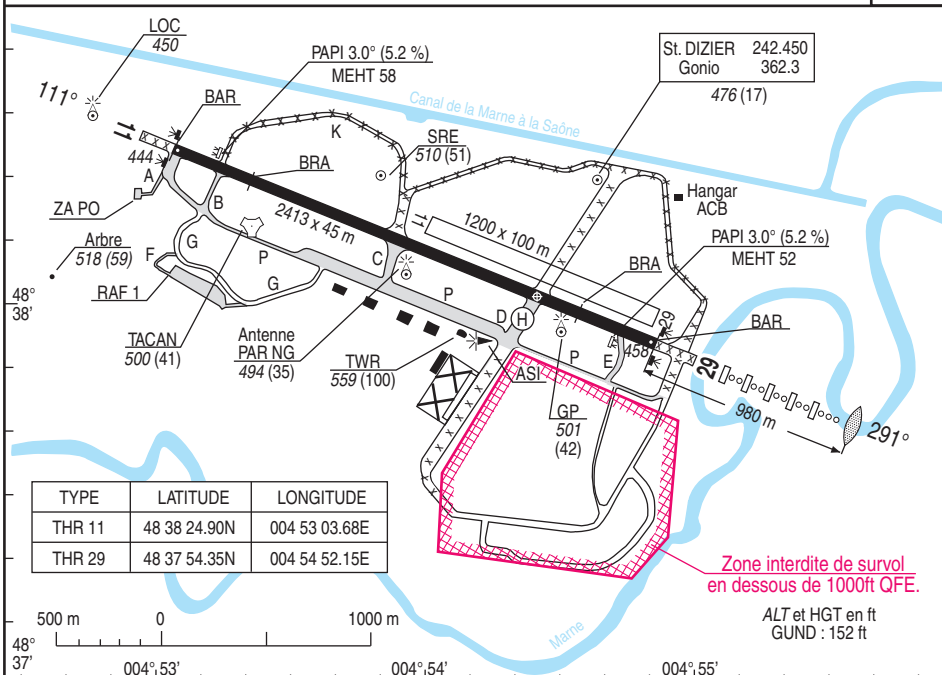
BRIA : HOR ATS

☎ 01.48.62.53.14

2°E

Sam/Dim/JF O/R le dernier J.O. avant 1430 (ETE - 1H)

(20)



RWY	BALISAGE		DISTANCES DECLAREES				NAT.	MINIMUMS TKOF (RVR en m)			
	APPROCHE	PISTE	TORA	TODA	ASDA	LDA		RESI.	CAT A	CAT B	CAT C
11	NIL	HI	2413	2413	2413	2413	Revêtue	400	400	400	400
29	OACI CAT 1	HI	2413	2413	2413	2413	22 FIC/W/T	400	400	400	400

CONSIGNES RECOMMANDEES

RWY 11 : Monter RM 116° vers 3500 (3041), puis route directe en montée vers l'altitude de sécurité en route.  
 RWY 29 : Monter RM 286° à 4.4% jusqu'à 540 (81)(2), poursuivre la montée vers 2500 (2041), puis route directe en montée vers l'altitude de sécurité en route.  
 (2) Pente théorique de montée, obstacle pénalisant : arbre de 518 ft et situé à 486 m de la DER et à 207 m à gauche de l'axe.

**BALISAGE :**  
 RWY 11-29 : Seuils : Vert  
 BAR-BRA Extrémités : Rouge.  
 TWY : BL.

**OBSERVATIONS :**  
 1) THR11 : 34/R/B/W/T    THR 29 : 26/R/B/W/T  
 - Tout travail avec l'APP (descente, montée, procédure APP/APP) doit faire l'objet d'un accord du chef de quart. (811.113.8015 ou 03.25.07.80.15)  
 - Le taxiway entre les bretelles B et C n'est pas utilisable pour les ACFT d'une envergure supérieure à 20 m (présence d'astroarches).  
 - Les ACFT de plus de 36 m d'envergure ne peuvent emprunter que la bretelle D pour libérer et accéder à la piste.  
 - CIV utilisable PPR à LFYXZXC pour 3ème bureau.  
 - MIL PPR obligatoire auprès DV pour se poser.  
 - Utilisation simultanée piste revêtue et piste non revêtue interdite.  
 - Les distances déclarées ne prennent pas en compte les distances des barrières oubrins d'arrêts / seuil.  
 - Après une procédure de départ omnidirectionnel, planifier MMD, RLP, EPL, DIKOL ou TRO (premier point dans le champ route du PLN).



# SAINT DIZIER ROBINSON

AD 2 LFSI MIL A 01

ALT AD : 459 (16 hPa)

10 SEP 20

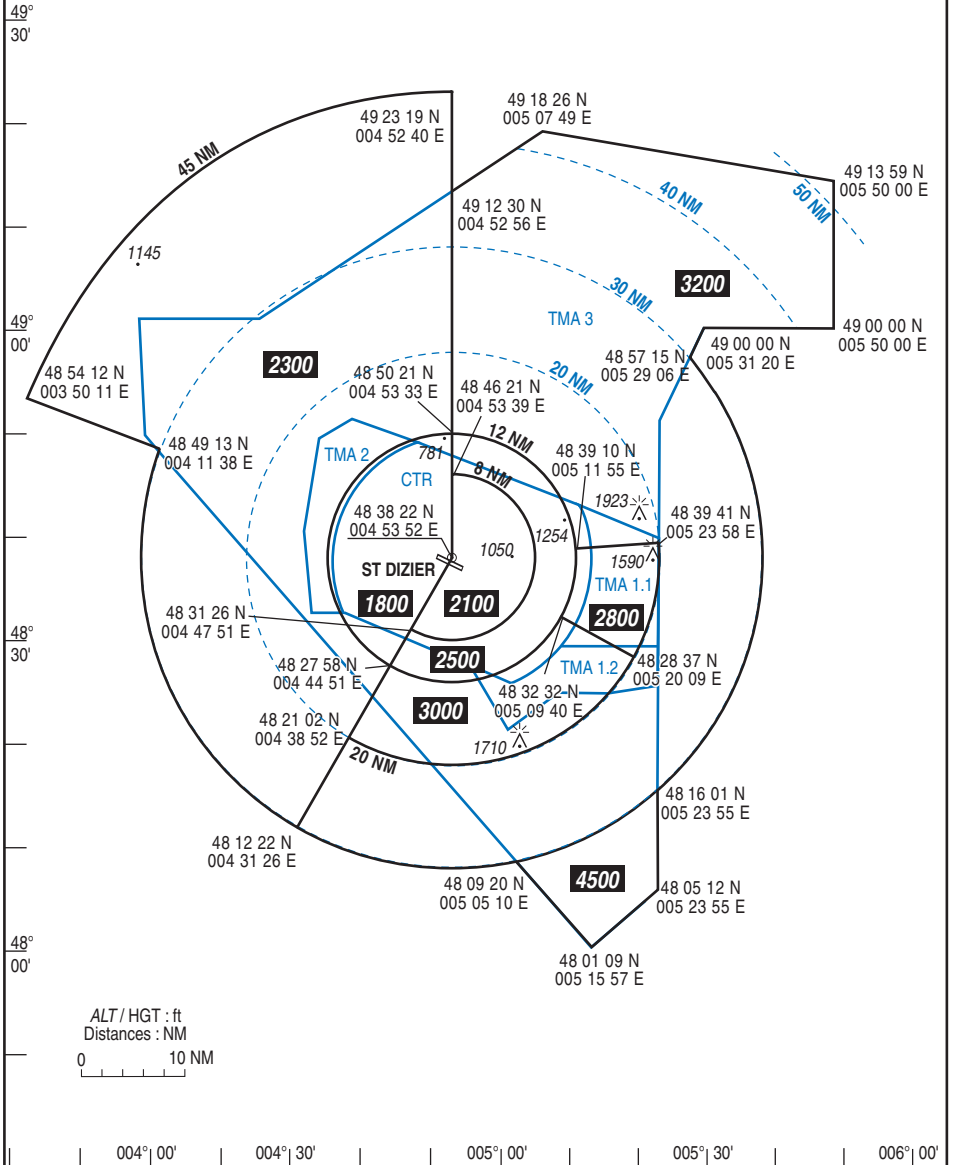
Altitudes Minimales de Guidage

APP : SAINT-DIZIER Approche : 134.775 142.450° 399.050 (Recueil) 388.800 (Montée) 362.3°  
TWR : SAINT DIZIER Tour : 134.775 (O/R) 140.175° 374.875°  
SAINT DIZIER Sol : 122.1 257.8° (\*) réservé MIL

VAR  
2°E  
(20)

PANNE DE COM : Appliquer la réglementation nationale.  
AMG correspondant au mode de fonctionnement nominal du système de surveillance de l'organisme de contrôle.

Les altitudes minimales publiées intègrent une correction pour basses températures.



10 SEP 20

Identification	Coordonnées Coordinates	RNAV	CONV	SID STAR	IAC
SDI	48°38'13,20" N 004°53'21,00" E		X		X
RW11	48°38'24,90" N 004°53'03,68" E	X			X
RW29	48°37'54,35" N 004°54'52,15" E	X			X
LOUPY	48°52'11,6" N 005°05'06,0" E	X			X
FAF LOC 29	48°35'27,2" N 005°03'31,8" E	X			X
FSI11	48°41'58,2" N 004°40'22,6" E	X			X
FSI29	48°34'13,3" N 005°07'53,6" E	X			X
IF LOC 29	48°34'34,9" N 005°06'14,7" E		X		X
IF RADAR PAR 11	48°42'06,6" N 004°39'52,0" E		X		X
IF RADAR PAR 29	48°33'59,4" N 005°08'43,2" E		X		X
ISI11	48°43'15,2" N 004°35'45,8" E	X			X
ISI29	48°32'36,4" N 005°13'33,2" E	X			X
SI400	48°39'49,2" N 005°18'09,9" E	X			X
SI401	48°49'49,0" N 004°39'58,5" E	X			X
SI406	48°41'31,9" N 004°41'56,7" E	X			X

# APPROCHE AUX INSTRUMENTS CAT. A B C D

# SAINT DIZIER ROBINSON AD 2 LFSI MIL B PAR RWY11

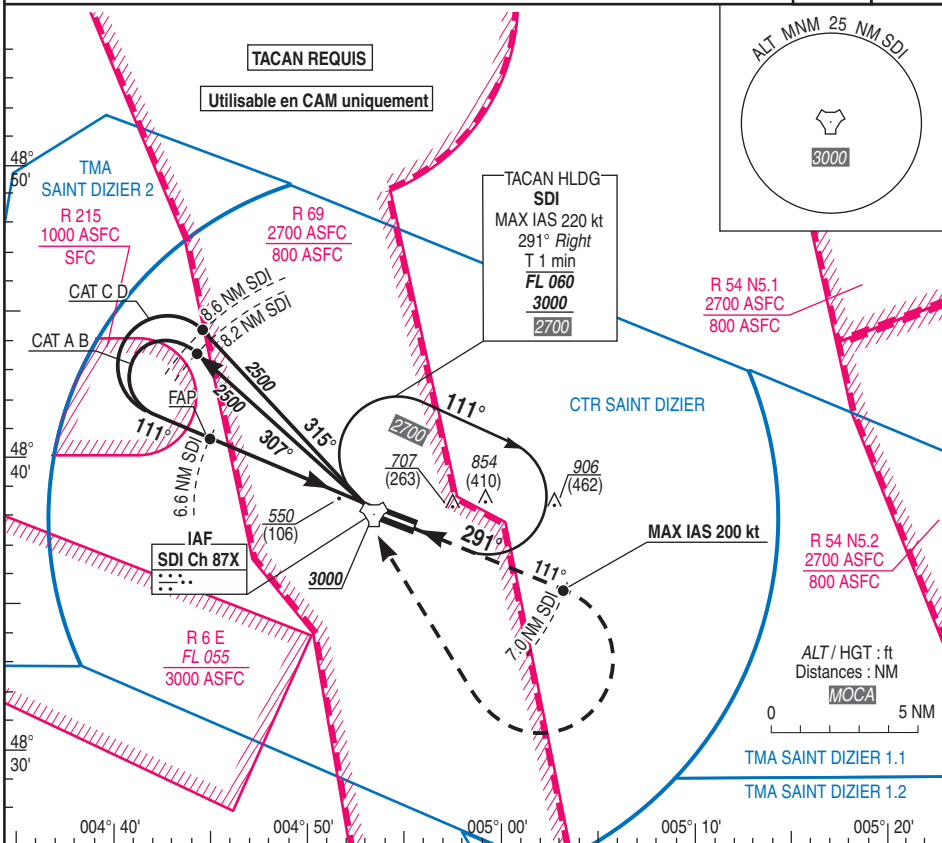
ALT AD : 459 , THR : 444 (16 hPa)

10 SEP 20

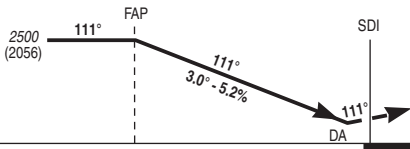
APP : SAINT-DIZIER Approche : 134.775 142.450° 399.050 (Recueil) 388.800 (Montée) 362.300°  
 TWR : SAINT DIZIER Tour : 134.775 (O/R) 140.175° 374.875°  
 SAINT DIZIER Sol : 122.100 257.800° (\*) réservé MIL

PAR  
RDH : 50

VAR  
2°E  
(20)



TA : 5000



API : Monter dans l'axe RM 111° vers 3000 (2556).  
 A 7 SDI, tourner à droite vers SDI.  
 Monter à 1900 (1456) avant d'accélérer en palier.

→ THR (NM) 6.3  
 → TAC (NM) 6.6

MNM AD : distances verticales en pieds, RVR et VIS en mètres

REF HGT : ALT THR

CAT	PAR			MVL	
	DA (H)	RVR	OCH	MDA (H)	VIS
A	690 (240)	1200	237	1010 (560)	1500
B	700 (250)	1200	247	1150 (710)	1600
C	710 (260)	1200	257	1250 (810)	2400
D	720 (270)	1300	267	1300 (860)	3600

Observations :

DIRCAM

AMDT 11/20 CHG : VAR.

©

# APPROCHE AUX INSTRUMENTS CAT. A B C D

ALT AD : 459 , THR : 444 (16 hPa)

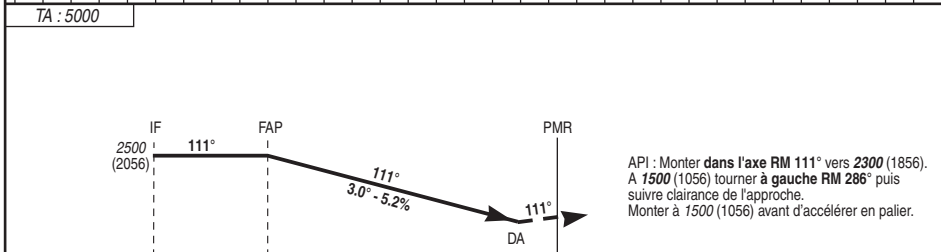
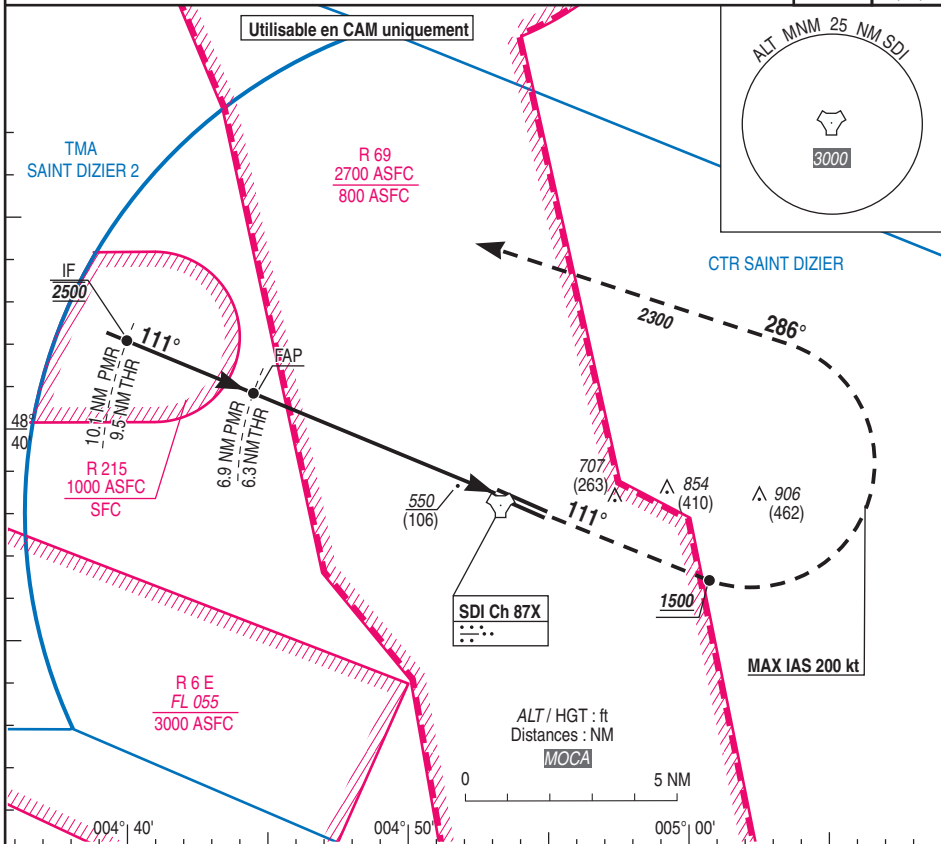
08 OCT 20

# SAINT DIZIER ROBINSON AD 2 LFSI MIL C RADAR / PAR RWY11

APP : SAINT-DIZIER Approche : 134.775 142.450° 399.050 (Recueil) 388.800 (Montée) 362.300°  
 TWR : SAINT DIZIER Tour : 134.775 (O/R) 140.175° 374.875°  
 SAINT DIZIER Sol : 122.100 257.800° (\*) réservé MIL

PAR  
RDH : 50

VAR  
2°E  
(20)



→ THR (NM)	9.5	6.3
→ PMR (NM)	10.1	6.9

MNM AD : distances verticales en pieds, RVR et VIS en mètres

REF HGT : ALT THR

CAT	PAR			MVL	
	DA (H)	RVR	OCH	MDA (H)	VIS
A	690 (240)	1200	237	1010 (560)	1500
B	700 (250)	1200	247	1150 (710)	1600
C	710 (260)	1200	257	1250 (810)	2400
D	720 (270)	1300	267	1300 (860)	3600

Observations :



# APPROCHE AUX INSTRUMENTS CAT. A B C

# SAINT DIZIER ROBINSON AD 2 LFSI MIL D RNP RWY11

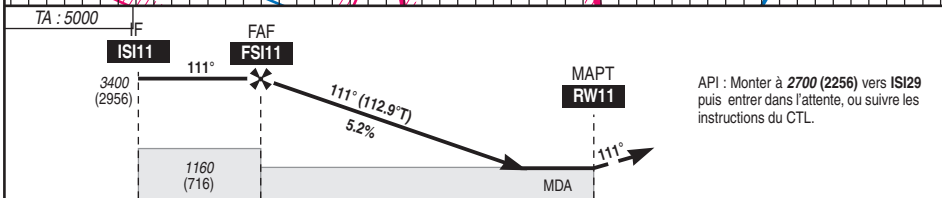
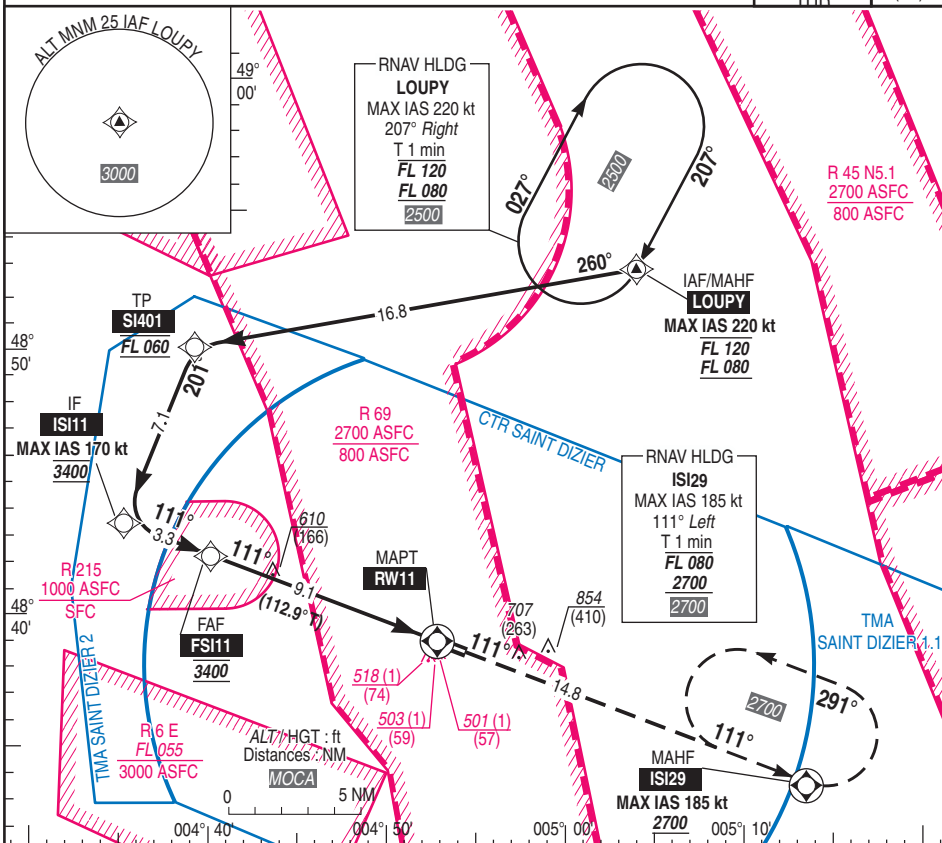
ALT AD : 459 , THR : 444 (16 hPa)

25 MAR 21

APP : SAINT-DIZIER Approche : 134.775 142.450° 399.050 (Recueil) 388.800 (Montée) 362.300°  
 TWR : SAINT DIZIER Tour : 134.775 (O/R) 140.175° 374.875°  
 SAINT DIZIER Sol : 122.100 257.800° (\*) réservé MIL

ALS CODE  
A400 M ONLY  
RPC-2RU  
THR

VAR  
2°E  
(20)



API : Monter à 2700 (2256) vers ISI29 puis entrer dans l'attente, ou suivre les instructions du CTL.

→ THR (NM) 12.4 9.1 0

MNM AD : distances verticales en pieds, RVR et VIS en mètres

REF HGT : ALT THR

Cat	LNAV			MVL		DIST RW11								
	MDA (H)	RVR	OCH	MDA (H)	VIS	NM	9	8	7	6	5	4	3	2
A				1010 (560)	1500	ALT	3370	3050	2740	2420	2100	1780	1460	1140
B	860 (420)	1900	413	1150 (710)	1600	(HGT)	(2926)	(2606)	(2296)	(1976)	(1656)	(1336)	(1016)	(696)
C				1250 (810)	2400									

Observations : (1) VSS percée.

	9.1 NM	70 kt	85 kt	100 kt	115 kt	130 kt	160 kt
FAF - MAPT	9.1 NM	7 min 48	6 min 25	5 min 28	4 min 45	4 min 12	3 min 25
VSP (ft/min)		370	450	530	610	690	850

DIRCAM

AMDT 04/21 CHG : Normalisation.

©

10 SEP 20

RNP RWY11

RMK	MAG VAR 2020 1.8°E										REF NAVID :-		
	Leg sequence	Path Terminator	Waypoint Identification	Fly Over	Direction MAG (°)	Direction True (°)	Distance (NM)	Turn direction	MNM Altitude (FL or AMSL ft)	MAX Altitude (FL or AMSL ft)	MAX IAS (kt)	Vertical angle (°) / TCH (m)	NAV Spec
	HLDG		IS29										RNAV 1
	HLDG		LOUPY										RNAV 1
	INA LOUPY	IF	LOUPY					FL80	FL120	220			RNAV 1 / RNP APCH
		TF	SI401		260	262.0	16.8		FL60	FL60			RNAV 1 / RNP APCH
		TF	SI11		201	203.0	7.1		3400	3400	170		RNAV 1 / RNP APCH
	APCH	IF	SI11					3400	3400				RNAV 1 / RNP APCH
		TF	FS111		111	112.9	3.3		3400	3400			RNP APCH
		TF	RW11	Yes	111	112.9	9.1					-3.0 / 15	RNP APCH
		TF	IS29	Yes	111	113.0	14.8		2700		185		RNAV 1

# APPROCHE AUX INSTRUMENTS CAT. A B C D

# SAINT DIZIER ROBINSON AD 2 LFSI MIL E ILS OU LOC RWY29

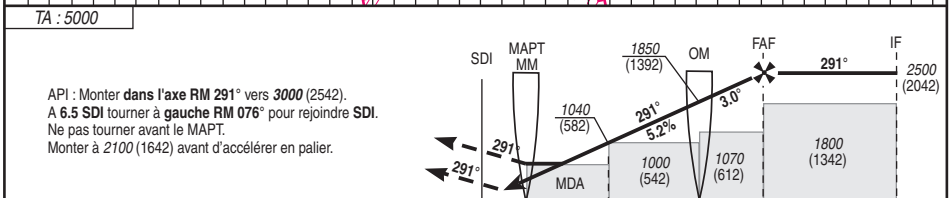
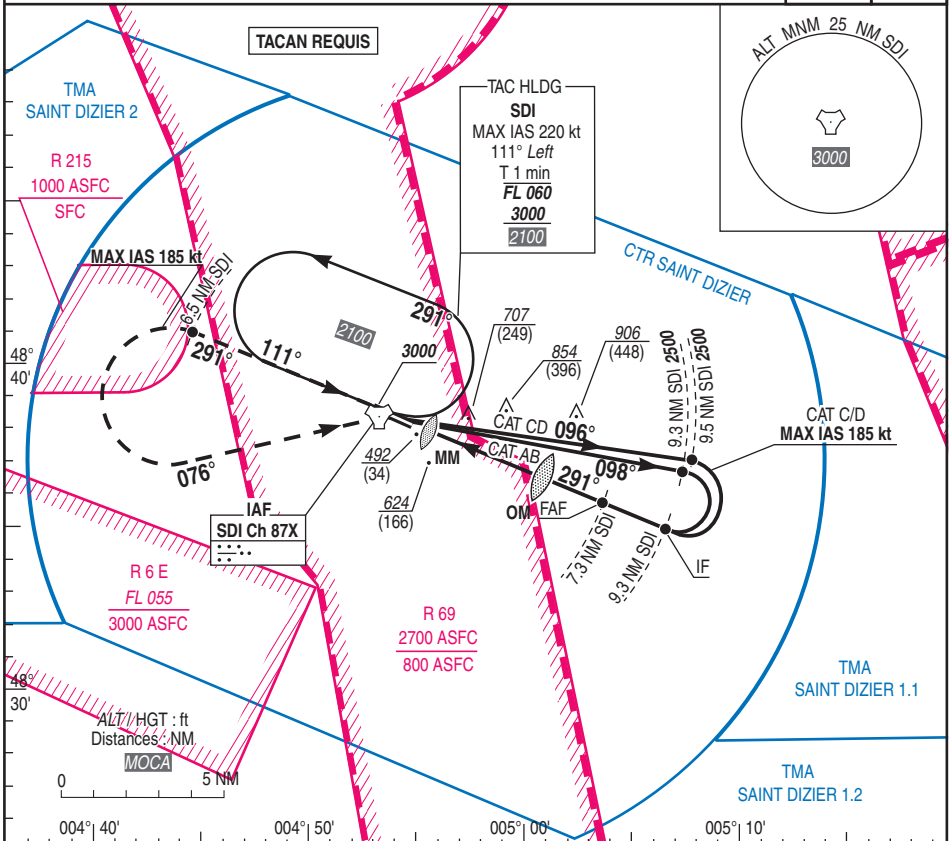
ALT AD : 459 , THR : 458 (17 hPa)

10 SEP 20

APP : SAINT-DIZIER Approche : 134.775 142.450° 399.050 (Recueil) 388.800 (Montée) 362.300°  
TWR : SAINT DIZIER Tour : 134.775 (O/R) 140.175° 374.875°  
SAINT DIZIER Sol : 122.100 257.800° (\*) réservé MIL

**ILS**  
**SDI 108.9**  
RDH : 52

**VAR**  
2°E  
(20)



API : Monter dans l'axe RM 291° vers 3000 (2542).  
A 6.5 SDI tourner à gauche RM 076° pour rejoindre SDI.  
Ne pas tourner avant le MAPT.  
Monter à 2100 (1642) avant d'accélérer en palier.

THR (NM) 1.5

TAC (NM) 1.7

MNM AD : distances verticales en pieds, RVR et VIS en mètres

REF HGT : ALT THR

CAT	ILS			MVL			TACAN				
	DA (H)	RVR	OCH	MDA (H)	VIS	NM	3	4	5	6	7
A			149	1010 (550)	1500		1130	1440	1760	2080	2390
B			157	1150 (700)	1600		(672)	(982)	(1302)	(1622)	(1932)
C	660 (200)	550	168	1250 (790)	2400						
D			180	1300 (850)	3600						

Observations :

	OM - MM	3.7 NM	70 kt	85 kt	100 kt	115 kt	130 kt	160 kt	185 kt
VSP (ft/min)			3 min 10	2 min 37	2 min 13	1 min 56	1 min 42	1 min 23	1 min 12
			370	450	530	610	685	845	975

DIRCAM

AMDT 11/20 CHG : VAR, normalisation.

©

# APPROCHE AUX INSTRUMENTS CAT. A B C D

ALT AD : 459 , THR : 458 (17 hPa)

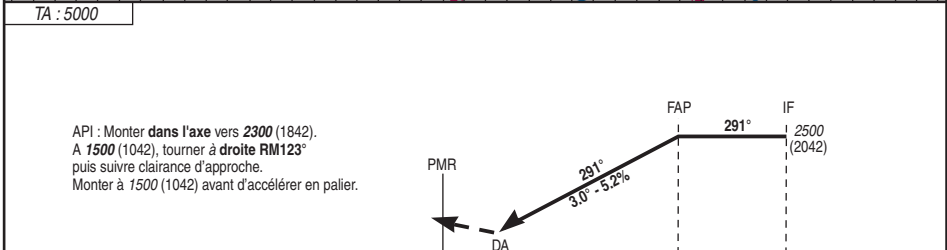
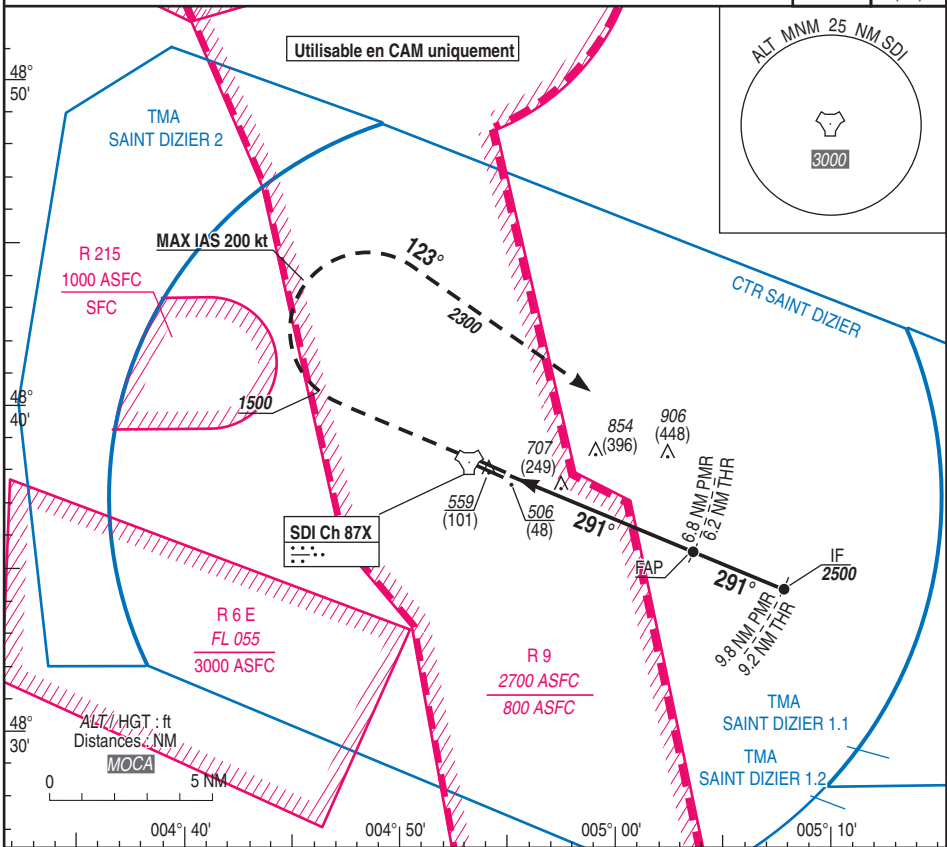
10 SEP 20

# SAINT DIZIER ROBINSON AD 2 LFSI MIL F RADAR / PAR RWY29

APP : SAINT-DIZIER Approche : 134.775 142.450° 399.050 (Recueil) 388.800 (Montée) 362.300°  
 TWR : SAINT DIZIER Tour : 134.775 (O/R) 140.175° 374.875°  
 SAINT DIZIER Sol : 122.100 257.800° (\*) réservé MIL

PAR  
RDH : 52

VAR  
2°E  
(20)



THR ← (NM)			
PMR ← (NM)	6.2	9.2	
	6.8	9.8	

MNM AD : distances verticales en pieds, RVR et VIS en mètres REF HGT : ALT THR

CAT	PAR			MVL	
	DA (H)	RVR	OCH	MDA (H)	VIS
A	660 (200)	550	180	1010 (550)	1500
B	660 (200)		189	1150 (700)	1600
C	660 (200)		199	1250 (790)	2400
D	720 (270)		262	1300 (850)	3600

Observations :

# APPROCHE AUX INSTRUMENTS CAT. A B C D

# SAINT DIZIER ROBINSON AD 2 LFSI MIL G RNP RWY29

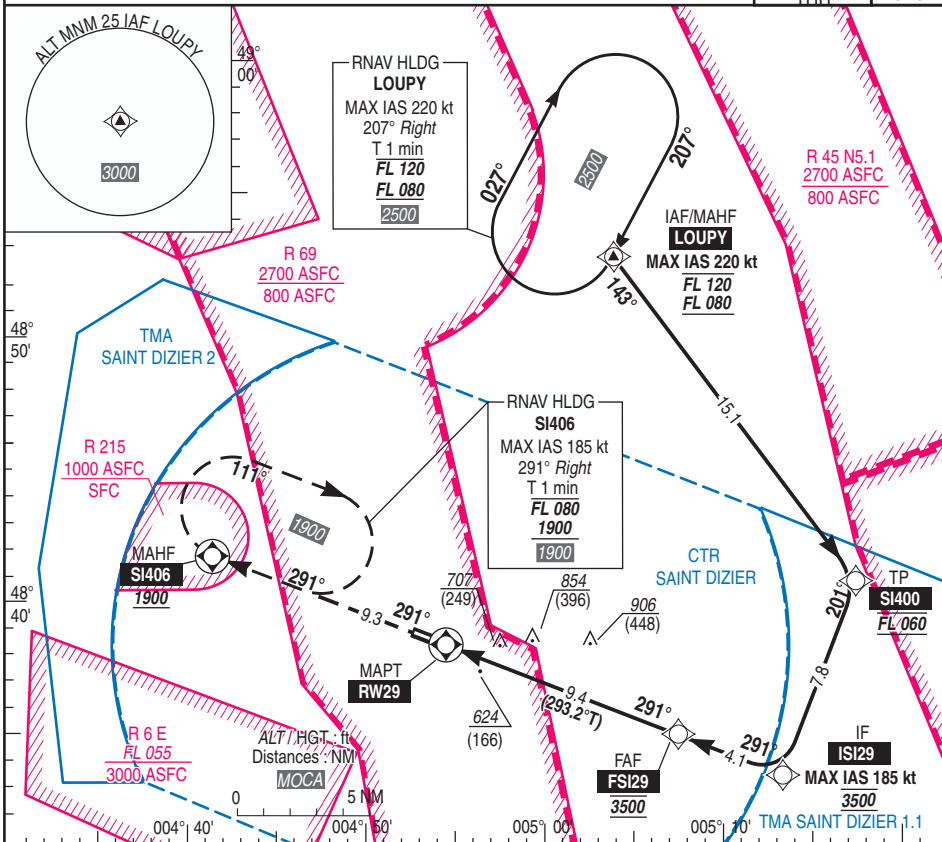
ALT AD : 459 , THR : 458 (17 hPa)

25 MAR 21

APP : SAINT-DIZIER Approche : 134.775 142.450° 399.050 (Recueil) 388.800 (Montée) 362.300°  
TWR : SAINT DIZIER Tour : 134.775 (O/R) 140.175° 374.875°  
SAINT DIZIER Sol : 122.100 257.800° (\*) réservé MIL

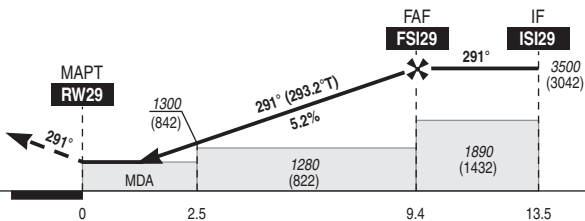
ALS CODE  
A400 M ONLY  
R5V-FE6  
THR

VAR  
2°E  
(20)



TA : 5000

API : Monter à 1900 (1442) vers SI406 puis entrer dans l'attente, ou suivre les instructions du CTL.



MNM AD : distances verticales en pieds, RVR et VIS en mètres

REF HGT : ALT THR

Cat	LNAV			MVL		DIST RW29								
	MDA (H)	RVR	OCH	MDA (H)	VIS	NM	2	3	4	5	6	7	8	9
A				1010 (550)	1500	ALT	1140	1460	1780	2100	2420	2740	3050	3370
B	870 (420)	1200	412	1150 (700)	1600	(HGT)	(682)	(1002)	(1322)	(1642)	(1962)	(2282)	(2592)	(2912)
C				1250 (790)	2400									
D				1300 (850)	3600									

Observations :

	FAF - MAPT VSP (ft/min)	9.4 NM	70 kt 8 min 03 370	85 kt 6 min 38 450	100 kt 5 min 38 530	115 kt 4 min 54 610	130 kt 4 min 20 690	160 kt 3 min 32 850	185 kt 3 min 03 980
--	----------------------------	--------	--------------------------	--------------------------	---------------------------	---------------------------	---------------------------	---------------------------	---------------------------

DIRCAM

AMDT 04/21 CHG : Normalisation.

©

10 SEP 20

**RNP RWY 29**

RMIK	Leg sequence	Path Terminator	Waypoint Identification	Fly Over	Direction MAG (°)	Direction True (°)	Distance (NM)	Turn direction	MAG VAR 2020 1.8°E			REF NAVID :-		
									MNM Altitude (FL or AMSL ft)	MAX Altitude (FL or AMSL ft)	MAX IAS (kt)	Vertical angle (°) / TCH (m)	NAV Spec	
	HLDG		S1406											RNAV 1
	HLDG		LOUPY											RNAV 1
	INA LOUPY	IF	LOUPY							FL80	FL120	220		RNAV 1 / RNP APCH
		TF	S1400			143	145.0	15.1		FL60	FL60			RNAV 1 / RNP APCH
	APCH	TF	IS129		201	203.0	7.8			3500	3500	185		RNAV 1 / RNP APCH
		IF	IS129							3500	3500	185		RNAV 1 / RNP APCH
	APCH	TF	FS129		291	293.2	4.1			3500	3500			RNP APCH
		TF	RW29	Yes	291	293.2	9.4						-3.0 / 15	RNP APCH
		TF	S1406	Yes	291	293.2	9.3			1900		185		RNAV 1