

CARTE D'AERODROME

Fermé à la CAP

SOLENZARA
AD 2 LFKS MIL A

ALT AD : 29 (1 hPa)

03 DEC 20

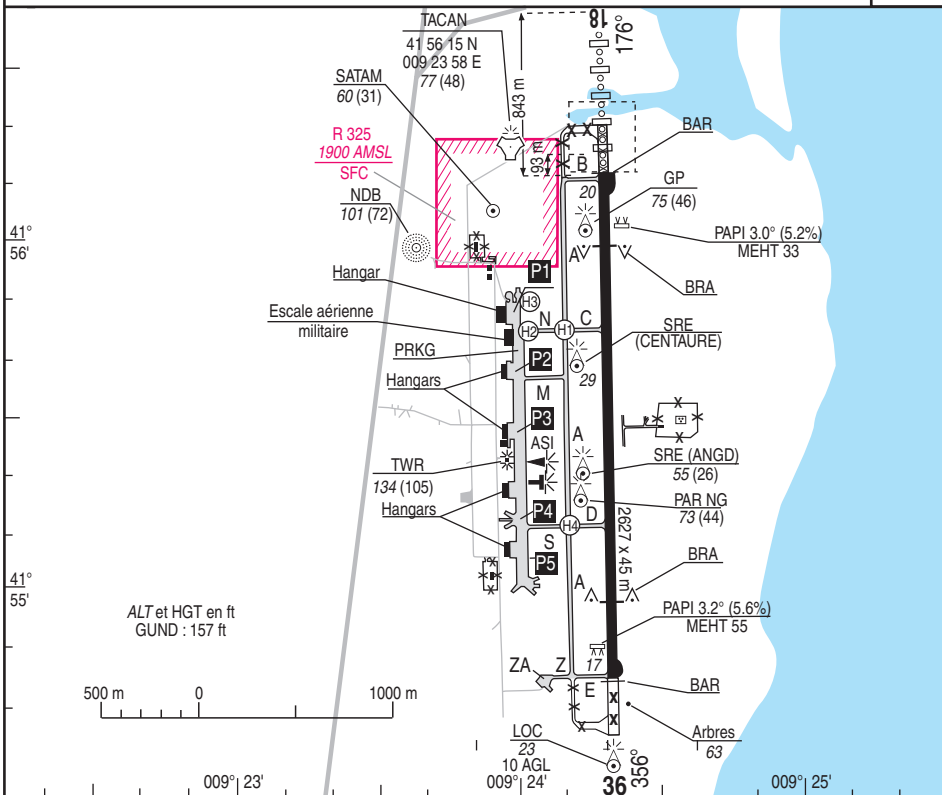
41 55 35N - 009 24 19E

SOLENZARA Sol : 122.1 257.8
AVT : HOR ATS
F18-F34-O150-O156-O159

HOR ATS : Lun/Jeu : 0715-1615
Ven : 0715-1045
Pour ACFT MIL Français
Ven après midi, Sam, Dim :
O/R la veille avant 1600.
JF : la veille avant 1100 (ETE - 1HR).

BDP/BIA : HORS ATS ☎ 04.95.56.84.43
DV : 864.126.2628 / 06.24.73.63.21
BRIA Ajaccio H24 ☎ 04.95.22.61.85

VAR
3°E
(20)



RWY	BALISAGE		DISTANCES DECLAREES				NAT.	RESI.	MINIMUMS TKOF (RVR en m)			
	APPROCHE	PISTE	TORA	TODA	ASDA	LDA			CAT A	CAT B	CAT C	CAT D
18	HI axiale 843m	HI/BI	2487	2487	2487	2487	Revêtu	(1)	(1)	(1)	(1)	
36	NIL	HI/BI	2487	2487	2487	2487	25 F/C/W/T	(1)	(1)	(1)	(1)	

DEPARTS OMNIDIRECTIONNELS

RWY 18 : Monter RM 161° à 2600 (2571) puis tourner à gauche vers TACAN SZA à 5800 (5771) puis route directe en montée vers l'altitude minimale de sécurité en route. Départ vers le Sud : Monter RM 161° jusqu'à l'altitude minimale de sécurité en route.
Procédure moindre bruit : - Après décollage virer dès que possible côté mer. - Eviter de survoler les agglomérations.
RWY 36 : Monter RM 011° à 2600 (2571) puis tourner à droite vers TACAN SZA à 5600 (5571) puis route directe en montée vers l'altitude minimale de sécurité en route. Départ vers le Nord : Monter RM 011° jusqu'à l'altitude minimale de sécurité en route.
Procédure moindre bruit : - Après décollage virer dès que possible côté mer. - Eviter de survoler les agglomérations.

BALISAGE :

- Seuil: HI
- Rampe d'approche: Déclarée inutilisable la longueur totale de la rampe d'approche est de 843 m; la première barre transversale est située à 93 m du THR (au lieu de 150 m). Les autres barres transversales restent espacées de 150 m.

OBSERVATIONS :

- AD non ouvert à CAP.
- Voir MIL A01
- (1): - Jour 550
- Nuit 800

03 DEC 20

OBSERVATIONS (SUITE) :

Atterrissage interdit sans accord.

Section OPS HOR ATS / 04.95.56.84.43 - TEL MIL : 811.526.8091

E-mail : cmc-solenzara-sect-ops-resp-fct@intradef.gouv.fr

Le N° d'accord devra figurer en case 18 du PLN.

LF R 325 (SFC / 1900 ft AMSL) : Pénétration interdite lorsqu'elle est active.

Voir : ENR 5.1

Pour ACFT hors normes résistances publiées, ATT soumis à accord du GAA (POC Section OPS HOR ATS / 04.95.56.84.43 - TEL MIL : 811.526.8091 / E-mail : cmc-solenzara-sect-ops-resp-fct@intradef.gouv.fr)

LIMITATIONS TWY :

- **TWY B, D, E, S** : envergure max 36 mètres ou largeur hors tout du train principal 9 mètres.
- **TWY C, M, N** : envergure max 65 mètres ou largeur hors tout du train principal 14 mètres.
- **TWY Z** : envergure max 15 mètres ou largeur hors tout du train principal 4,5 mètres.
- **TWY B1, E1** : interdits

LIMITATIONS PARKINGS :

- **P1** : réservé aux hélicoptères.
- **P2** : envergure max 65 mètres ou largeur hors tout du train principal 14 mètres.
- **P3** : envergure max 36 mètres ou largeur hors tout du train principal 9 mètres.
- **P4, P5** : envergure max 24 mètres ou largeur hors tout du train principal 6 mètres.

ARRIVEES / DEPARTS :

Plan de vol mixte CAG/CAM ou CAM/CAG **obligatoire** (CAM en LF-R65).

Rédaction de plan de vol pour les départs :


- vers le **NORD** : SZA APP AI DCT BREMO/GAT DCT BTA
- vers l'**OUEST** : SZA APP AI DCT AJO/GAT DCT BEBEV


Possibilité d'accueil d'aéronef nécessitant un PCN supérieur après accord du CSO.


Autres prestations (repas, chambres, véhicules) :

une demande "sillage" doit être établie suffisamment à l'avance.

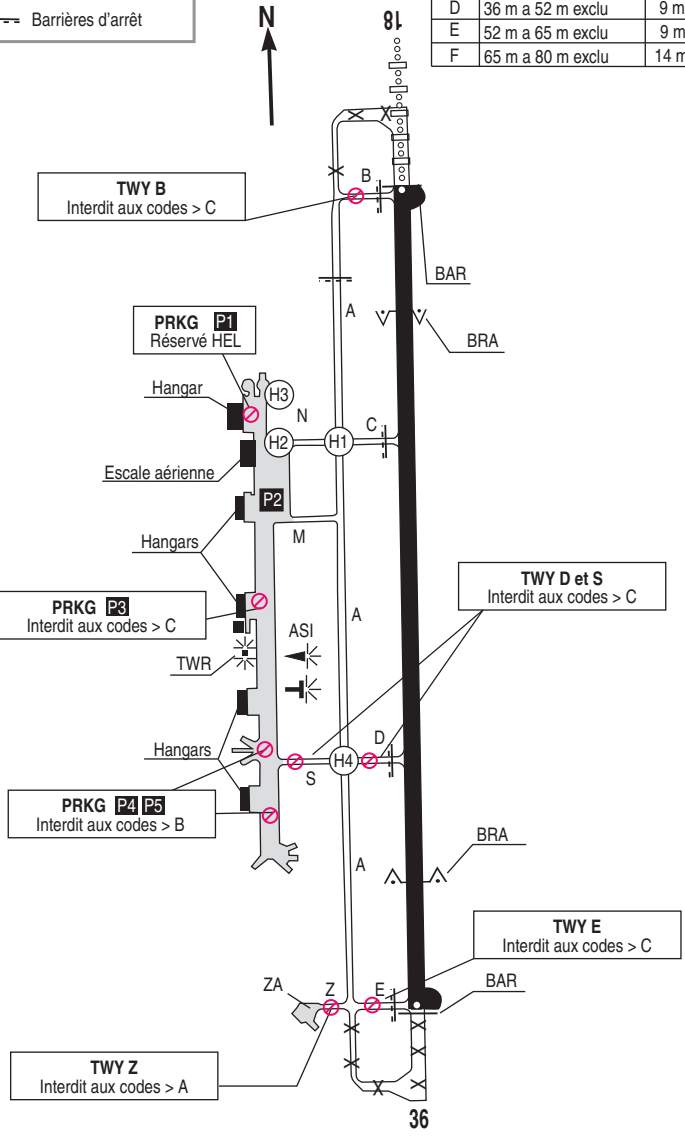
En cas d'impossibilité (HNO, férié...), les demandes doivent être coordonnées avant le départ.

 **Accès limité**

 Aires de stationnement

 Barrières d'arrêt

Code lettre	Envergure	Largeur hors tout du train d'atterissage principal (Distance entre les bords extérieurs des roues du train principal)
A	<15 m	< 4,5 m
B	15 m a 24 m exclu	4,5 m a 6 m exclu
C	24 m a 36 m exclu	6 m a 9 m exclu
D	36 m a 52 m exclu	9 m a 14 m exclu
E	52 m a 65 m exclu	9 m a 14 m exclu
F	65 m a 80 m exclu	14 m a 16 m exclu



SOLENZARA

AD 2 LFKS MIL A03

ALT AD : 29 (1 hPa)

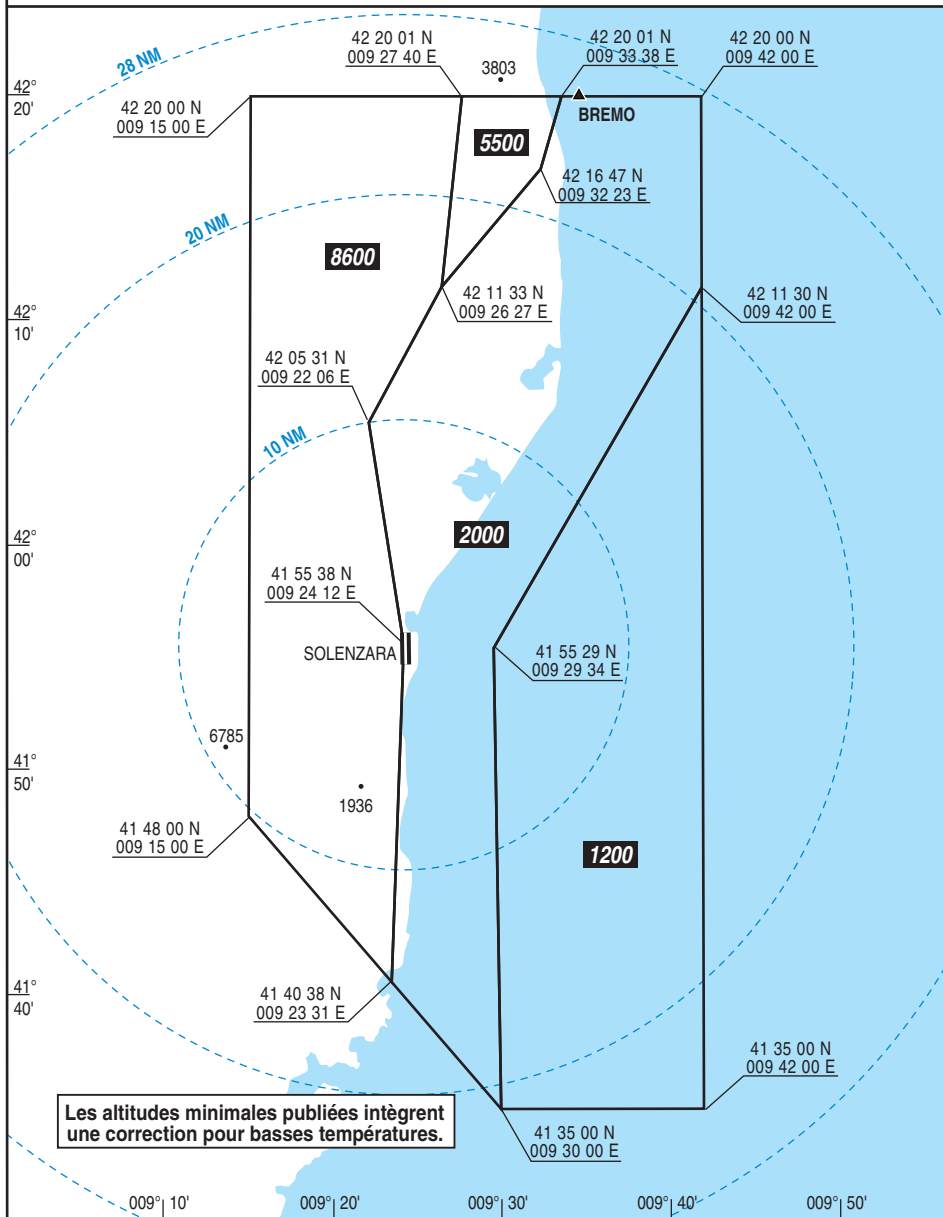
03 DEC 20

Altitudes minimales de guidage

APP : SOLENZARA APP : 119.900 233.625
 TWR : SOLENZARA TWR : 118.350 301.200

VAR
 3°E
 (20)

PANNE DE COM : Appliquer la réglementation nationale.



Les altitudes minimales publiées intègrent une correction pour basses températures.

03 DEC 20

POINTS/REPERES ESSENTIELS DES PROCEDURES

IDENTIFICATION/FONCTION	COORDONNEES	RNAV	CONV
IAF KS600	42°08'22,7"N 009°35'49,5"E		X
IF ILS ou LOC 18	42°09'15,3"N 009°23'58,9"E		X
FAF LOC 18	42°05'39,2"N 009°24'04,2"E		X

APPROCHE AUX INSTRUMENTS CAT. A B C D

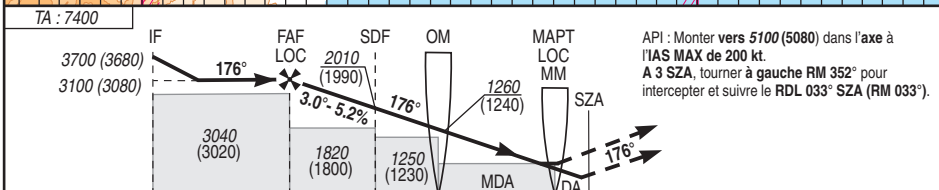
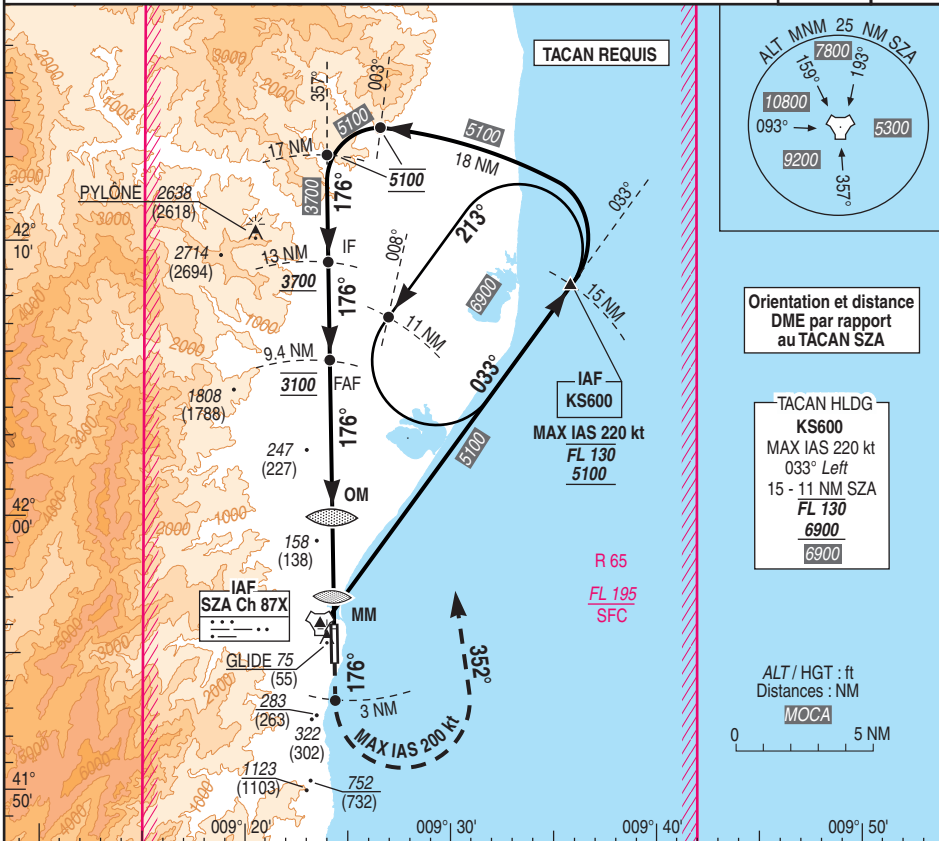
ALT AD : 29, THR : 20 (1 hPa)

28 JAN 21

SOLENZARA
AD 2 LFKS MIL B
ILS ou LOC RWY18

APP : SOLENZARA Approche 119.900 142.450(1) 233.625(1) 248.250(1)
TWR : SOLENZARA Tour : 118.350 122.100 257.800(1) 301.200(1)
(1) Réserve MIL.

ILS	VAR
SAZ 109.1	3°E
RDH : 56	(20)



THR → (NM)	13.1	9.5	6.1	3.7	0.5	0.1
SAZ → (NM)	13.0	9.4	6.0	3.6	0.4	0

MNM AD : distances verticales en pieds, RVR et VIS en mètres REF HGT : ALT THR

Cat	ILS (1)			LOC			MVL (2)		LOC DME SAZ									
	DA (H)	RVR	OCH	MDA (H)	RVR	OCH	MDA (H)	VIS	NM	9	8	7	6	5	4	3	2	
A	185			1500			580 (560)	1500		2970	2650	2330	2010	1690	1370	1060	740	
B	197			1500			620 (600)	1600		(HGT)	(2950)	(2630)	(2310)	(1990)	(1670)	(1350)	(1040)	(720)
C	270 (250)	1300		410 (390)		384	1150 (1130)	2400										
D	205			1800			1520 (1500)	3600										
D	216			1800														

Observations : (1) Suite homologation, minimums majorés. (2) MVL interdites à l'ouest.

FAF - MAPT	9.0 NM	70 kt	85 kt	100 kt	115 kt	130 kt	160 kt	185 kt
OM - MAPT	3.2 NM	7 min 43	6 min 21	5 min 24	4 min 42	4 min 09	3 min 23	2 min 55
VSP (ft/min)		370	450	530	610	690	850	980

APPROCHE AUX INSTRUMENTS CAT. A B C D

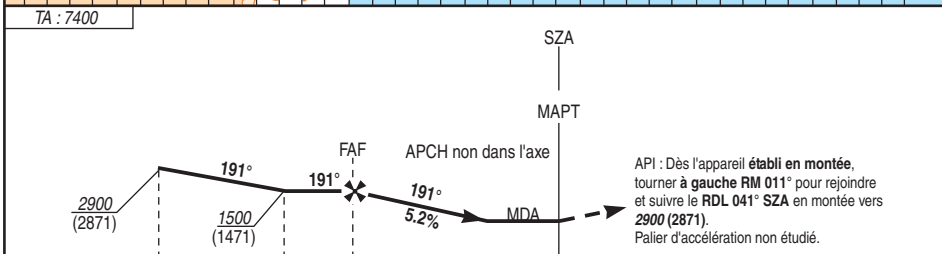
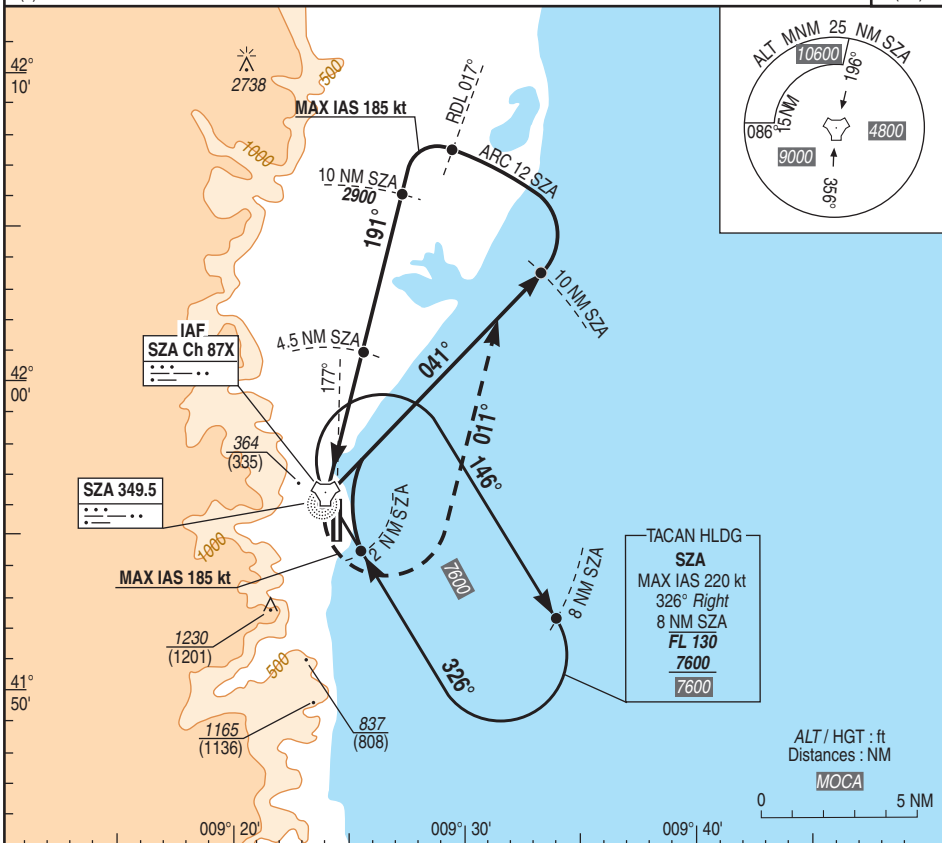
ALT AD : 29, THR : 20 (1 hPa)

03 DEC 20

SOLENZARA
AD 2 LFKS MIL C
TACAN RWY18

APP : SOLENZARA Approche 119.900 142.450(1) 233.625(1) 248.250(1)
TWR : SOLENZARA Tour : 118.350 122.100 257.800(1) 301.200(1)
(1) Réserve MIL.

VAR
3°E
(20)



Observations : (1) HJ seulement - Interdites à l'ouest. → TAC (NM) → THR (NM)

MNM AD : distances verticales en pieds, RVR et VIS en mètres REF HGT : ALT AD

CAT	TACAN			TACAN API 4%			TACAN API 5%			MVL (1)		TACAN NM	4	3	2
	MDA (H)	RVR	OCH	MDA (H)	RVR	OCH	MDA (H)	RVR	OCH	MDA (H)	VIS				
A	1030 (1000)	1500	993	800 (770)	1500	769	650 (620)	1500	620	1030 (1000)	1500	1350	1040	720	
B		1500			1500			1500		1030 (1000)	1600				
C		3800			2900			2100		1240 (1210)	3800				
D		3800			2900			2100		1560 (1530)	3800				

Observations : (1) HJ seulement - Interdites à l'ouest.

APPROCHE AUX INSTRUMENTS CAT. A B C D

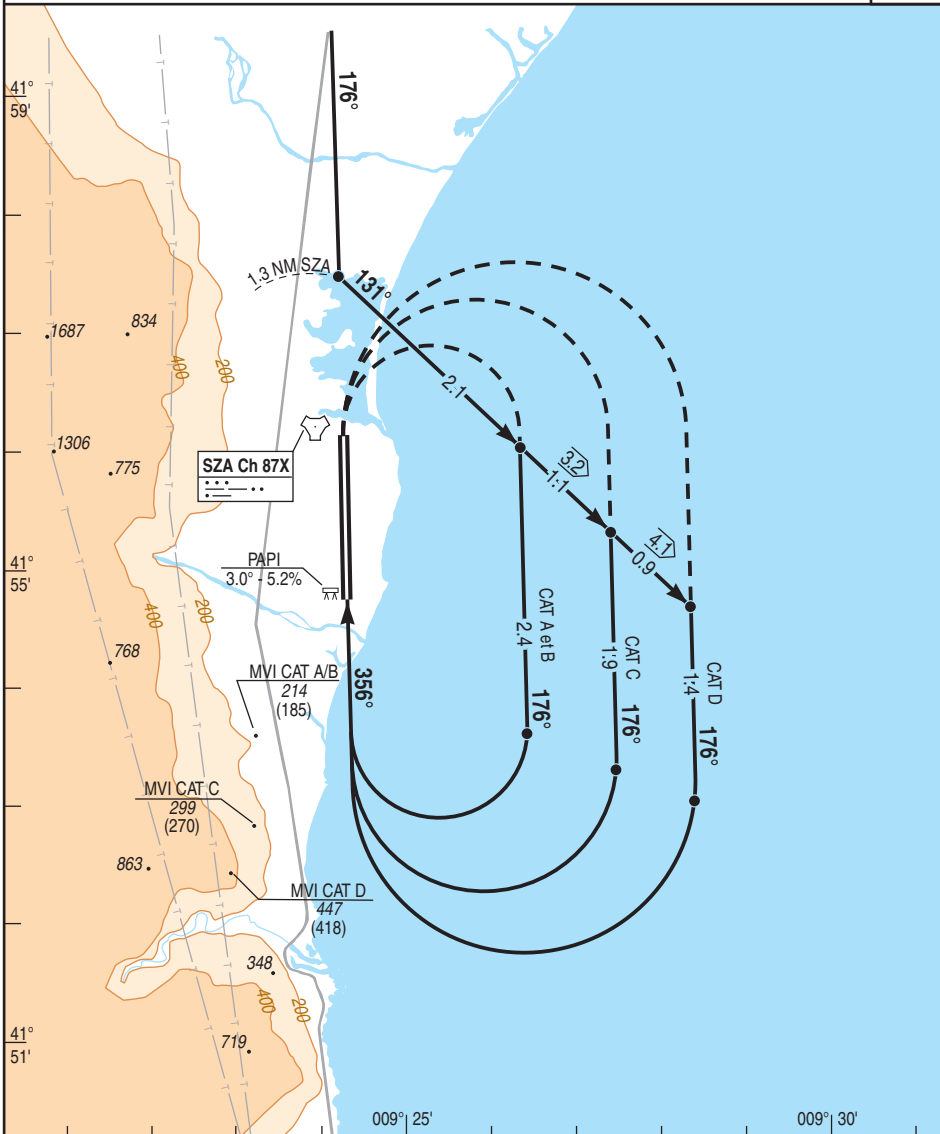
ALT AD : 29 (1 hPa), THR : 17

03 DEC 20

SOLENZARA
AD 2 LFKS MIL D
MVI RWY36

APP : SOLENZARA Approche 119.900 142.450 (1) 233.625 (1) 248.250 (1)
TWR : SOLENZARA Tour : 118.350 122.100 257.800 (1) 301.200 (1)
(1) Réserve MIL.

VAR
3°E
(20)



MNM AD : distances verticales en pieds, VH en mètres

REF HGT : ALT AD

CAT	MVI ILS SPAR		Altitudes (ft)					
	MDA (H)	VIS	80 kt	100 kt	135 kt	150 kt	180 kt	205 kt
A	520 (490)	1500	2.1 NM 1 min 35	1 min 16	0 min 56			
B	530 (500)	1600	2.4 NM 1 min 48	1 min 27	1 min 04			
C	700 (680)	2400	3.2 NM 2 min 24	1 min 55	1 min 25	1 min 17	1 min 04	
D	850 (820)	3600	1.9 NM 1 min 26	1 min 09	0 min 51	0 min 46	0 min 38	
			4.1 NM 3 min 05	2 min 28	1 min 49	1 min 38	1 min 22	1 min 12
			1.4 NM 1 min 03	0 min 51	0 min 38	0 min 34	0 min 28	0 min 25

Observations :

DIRCAM

AMDT 14/20 CHG : Pagination.

©