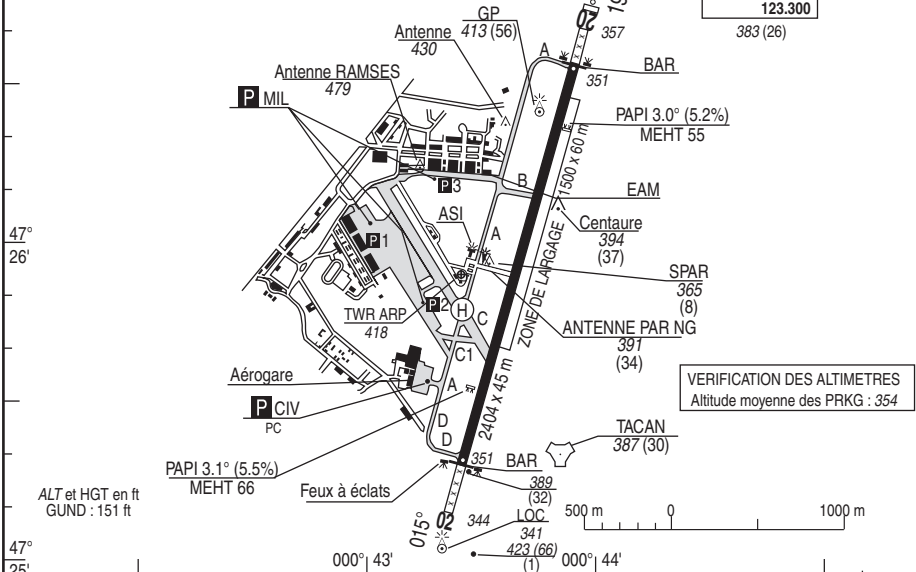


Tours Sol : 122.1
 AVT : F34-O150-O156-O162
 HOR AVT : Lun/Ven 0700-1830 (1830-0700 O/R DV 811.705.2335)
 Sam/Dim/JF : O/R DV le dernier J.O. avant 1400 (ETE - 1H)

BDP/BIA : HOR ATS MIL ☎ 02.47.85.82.00
 poste 23200
 BRIA H24 ☎ 01.48.62.53.07

VAR
 0°
 (15)

47° 27'	TYPE	LATITUDE	LONGITUDE
	THR 02	47 25 18.43N	000 43 24.27E
	THR 20	47 26 33.55N	000 43 54.48E



RWY	BALISAGE		DISTANCES DECLAREES				NAT.	MINIMUMS TKOF (RVR en m)			
	APPROCHE	PISTE	TORA	TODA	ASDA	LDA		RESI.	CAT A	CAT B	CAT C
02	NIL	HI/BI	2404	2404	2404	2404	38 R/C/W/T	550	550	550	550
20	HI 900m	HI/BI	2404	2404	2404	2404		550	550	550	550

DEPARTS OMNIDIRECTIONNELS

RWY 02 : Monter RM 015° à 800 (443), puis route directe en montée jusqu'à l'altitude de sécurité en route.
 RWY 20 : Départ secteur Est de l'axe de piste : Monter à 4.5% RM 180° jusqu'à 450 (93) (1), puis monter à 800 (443) puis route directe en montée vers l'altitude de sécurité en route.
 Départ secteur Ouest de l'axe de piste : Monter à 4.5% RM 180° jusqu'à 450 (93) (1), puis monter à 3300 (2943) puis route directe en montée vers l'altitude de sécurité en route.
 (1) Pente théorique de montée : végétation de 423 ft située à 456 m de la DER à gauche de l'axe. Cette pente fait abstraction de la végétation 389 ft située à 74 m à gauche de la DER.

BALISAGE :
 RWY 02 et 20 : Seuil feux HI/BI
 PA feux R HI/BI
 TWY Feux B et OR.

OBSERVATIONS :
 ACFT MIL : ATT soumis à accord préalable du DV au : 02.47.85.83.30 / 811.705.2335 avant 1500 (avant 1300 le dernier J.O. pour WE et J.F.)
 AD réservé aux ACFT munis de radio durant HOR AFIS.
 Toute pénétration de piste via la bretelle C est interdite de jour comme de nuit.
 Après une procédure de départ omnidirectionnel, planifier AMB ou LUTIL (premier point dans le champ route du PLN).
 Pour les PLN à destination de LFOT, les pilotes doivent obligatoirement terminer le champ route du PLN par AMB.
 • ATS MIL : Lun-Jeu : 0700-1600, Ven : 0700-1400 (ETE - 1HR).
 • Activité annoncée par TOURS APP ou RAI sur 121.0
 • CIV : Lun-Jeu : 0700-1600 (APP-TWR-VDF).
 Ven : 0700-1400 (APP-TWR VDF).
 • AFIS : Lun-Jeu : 1600-1900, (1900-0700 sur PPR SETA)
 Ven : 1400-1900, (1900-0800 sur PPR SETA)
 Sam, Dim et JF : 0800-1800, (1800-0800 sur PPR SETA)(ETE - 1HR).

TOURS VAL DE LOIRE AD 2 LFOT MIL A 01

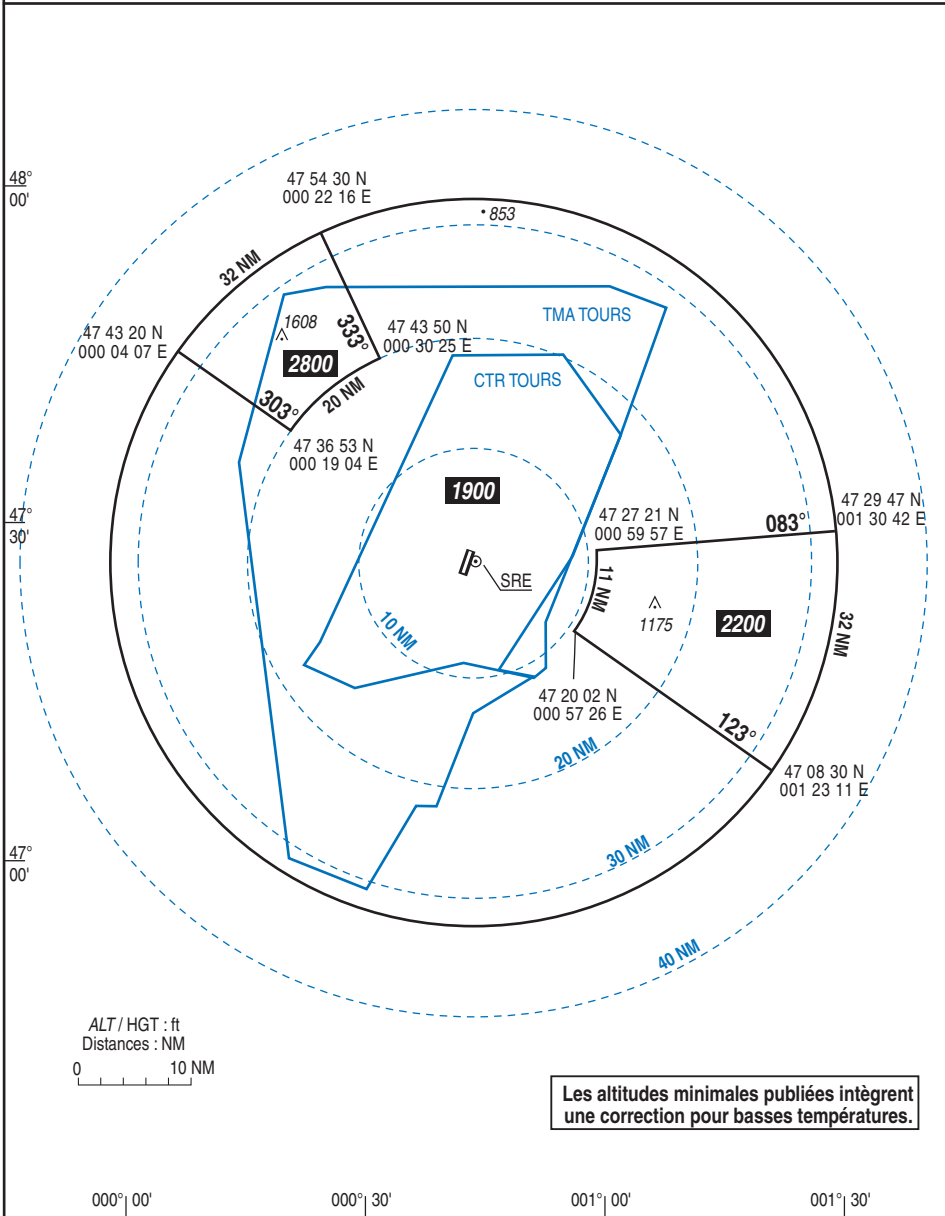
ALT AD : 357 (13 hPa)

25 MAR 21

Altitudes Minimales de Guidage

APP : TOURS Approche 121.000 142.450 240.975	VAR 0° (15)
TWR : TOURS Tour 122.100 124.400 344.225	

PANNE DE COM : Appliquer la réglementation nationale.



15 SEP 16

POINTS / REPERES ESSENTIELS DES PROCEDURES

Identification	Coordonnées Coordonnées		RNAV	CONV
NDB TUR	47°33'57.2"N	000°46'57.4"E	X	X
IAF TACAN RWY 20	47°36'11.2"N	000°46'23.8"E		X
FAF LOC RWY 20	47°31'06.0"N	000°45'44.3"E		X
FAF NDB RWY 20	47°31'04,0" N	000°45'48,9" E		X
FAF TACAN RWY 20	47°29'58.8"N	000°44'56.4"E		X
OT425	47°41'37.8"N	000°50'15.6"E	X	
OT426	47°31'24.2"N	000°45'51.6"E	X	
RW20	47°26'33.55"N	000°43'54.48"E	X	
OT403	47°21'47.5"N	000°32'53.2"E	X	
OT404	47°14'04.8"N	000°29'47.1"E	X	
OT405	47°12'30.0"N	000°38'16.7"E	X	
OT406	47°19'15.1"N	000°40'58.5"E	X	
RW02	47°25'18.43"N	000°43'24.27"E	X	
OT407	47°29'09.9"N	000°44'57.1"E	X	

APPROCHE AUX INSTRUMENTS CAT. A B C D

ALT AD : 357, THR : 351 (13 hPa)

05 DEC 19

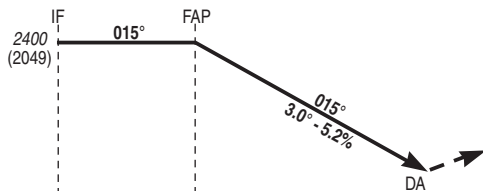
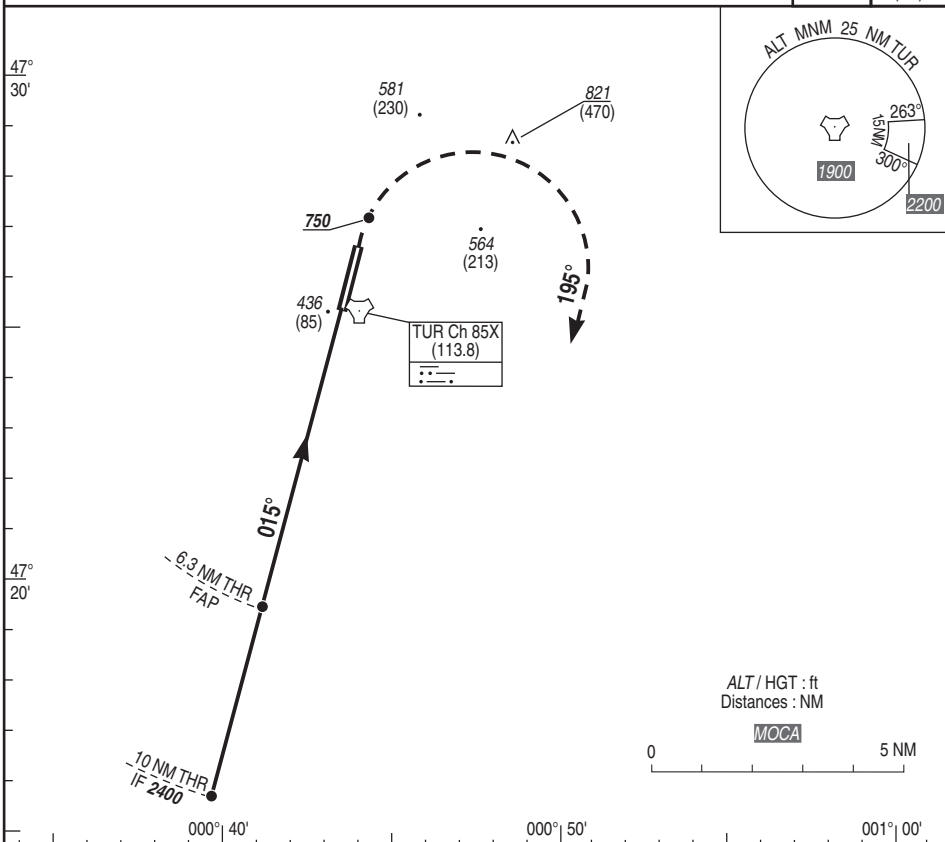
TOURS VAL DE LOIRE
AD 2 LFOT MIL B
RADAR / SPAR RWY02

APP : TOURS Approche 121.000 142.450 (1) 240.975 (1)
TWR : TOURS Tour 122.100 124.400 344.225 (1)
AFIS : TOURS info 124.400

(1) Réserve MIL

SPAR
RDH : 50

VAR
0°
(15)



API : Monter dans l'axe. A 750 (399) tourner à droite RM 195° en montée vers 2400 (2049), contacter l'approche. Monter à 1200 (849) avant d'accélérer en palier.

→ THR (NM) 10 6.3

MNM AD : distances verticales en pieds, RVR et VIS en mètres REF HGT : ALT THR

CAT	SPAR (1)			MVL (2)	
	DA (H)	RVR	OCH	MDA (H)	VIS
A	610 (250)	1300	217	860 (510)	1500
B			226	880 (530)	1600
C			236	1220 (870)	2400
D			246	1220 (870)	3600

Observations : (1) Minimums majorés. (2) Interdite à l'ouest et de nuit.

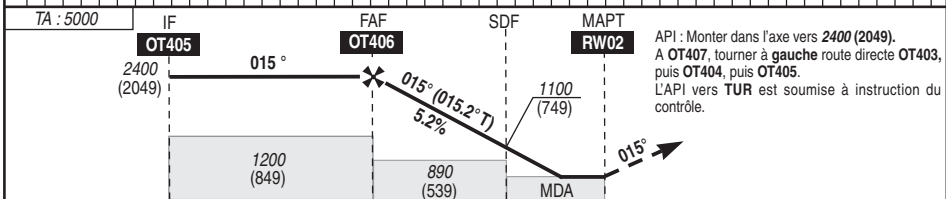
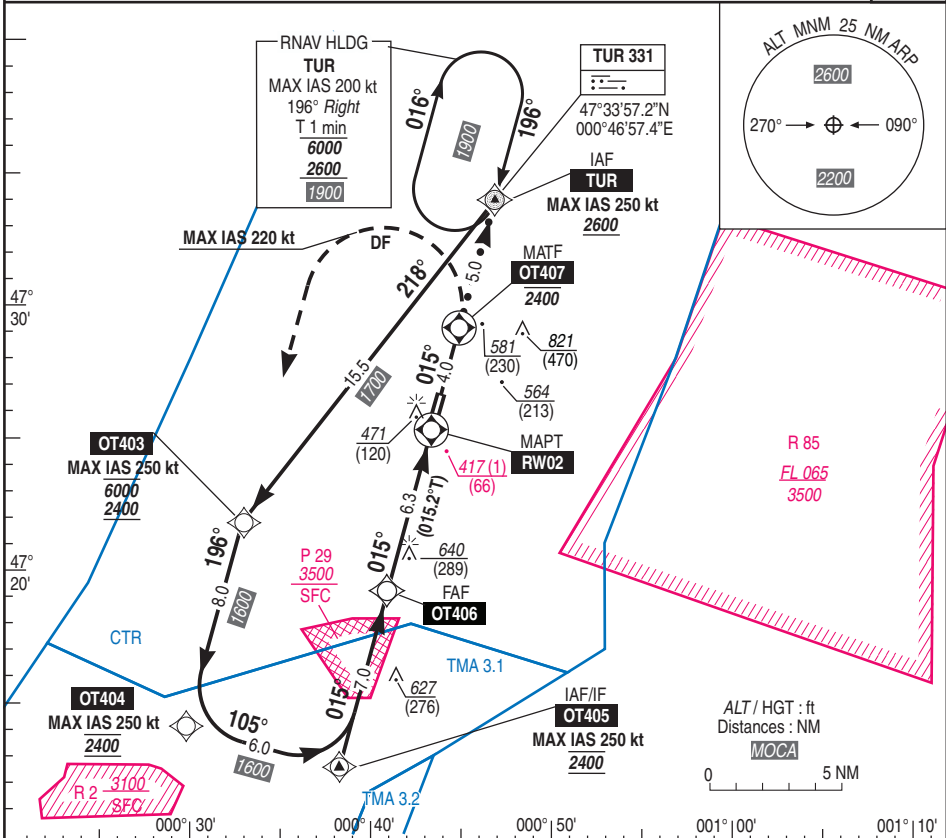
APPROCHE AUX INSTRUMENTS CAT. A B C D

ALT AD : 357, THR : 351 (13 hPa)

05 DEC 19

TOURS VAL DE LOIRE AD 2 LFOT MIL C RNAV (GNSS) RWY02

APP : TOURS Approche 121.000 142.450 (1) 240.975 (1)	VAR 0° (15)
TWR : TOURS Tour 122.100 124.400 344.225 (1)	
AFIS : TOURS info 124.400	(1) Réserve MIL



→ THR (NM)	13.3	6.3	2.2	0
------------	------	-----	-----	---

MNM AD : distances verticales en pieds, RVR et VIS en mètres REF HGT : ALT THR

CAT	LNAV			MVL (2)		DIST RW02						
	MDA (H)	RVR	OCH	MDA (H)	VIS	NM	6	5	4	3	2	1
A				860 (510)	1700	ALT	2310	1990	1670	1360	1040	720
B	720 (370)	1700	367	880 (530)	1700	(HGT)	(1959)	(1639)	(1319)	(1009)	(689)	(369)
C				1220 (870)	2400							
D				1220 (870)	3600							

Observations : (1) VSS percée, (2) Interdite à l'ouest et de nuit.

FAF - MAPT	6.3 NM	70 kt	85 kt	100 kt	115 kt	130 kt	160 kt	185 kt
VSP (ft/min)		5 min 24	4 min 27	3 min 47	3 min 17	2 min 54	2 min 22	2 min 03
		370	450	530	610	690	850	980

15 SEP 16

Identification Procedure		RNAV (GNSS) 02						MAG VAR 2015 0.2°W				
Leg sequence	P/T	ID	Fly Over	Direction MAG °	Direction True °	Distance (NM or min)	Turn	MMN level (FL or AMSL ft)	MAX level (FL or AMSL ft)	IAS MAX (KI)	vertical angle (°) / TCH (m)	Nav Spec
INA TUR	IF	TUR						2600		250		RNP APCH
	TF	OT403		218	218.2	15.5	L	2400	6000	250		RNP APCH
	TF	OT404		196	196.3	8	L	2400	2400	250		RNP APCH
INA OT405	TF	OT405		105	105.2	6	L	2400	2400	250		RNP APCH
	IF	OT405						2400	2400	250		RNP APCH
	TF	OT406		015	015.2	7		2400	2400	250		RNP APCH
APCH	TF	RW02	Yes	015	015.2	6.3					-3.0 / 15	RNP APCH
	TF	OT407	Yes	015	015.2	4	L		2400	220		RNP APCH
	DF	OT403					L	2400	2400	220		RNP APCH
	TF	OT404		196	196.3	8	L	2400	2400	250		RNP APCH
HLDG	TF	OT405		105	105.2	6	L	2400	2400	250		RNP APCH
	HM	TUR	Yes	196	196.2	1 min	R	2600	6000	200		RNAV1 / RNP APCH

APPROCHE AUX INSTRUMENTS CAT. A B C D

ALT AD : 357, THR : 351 (13 hPa)

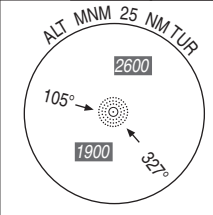
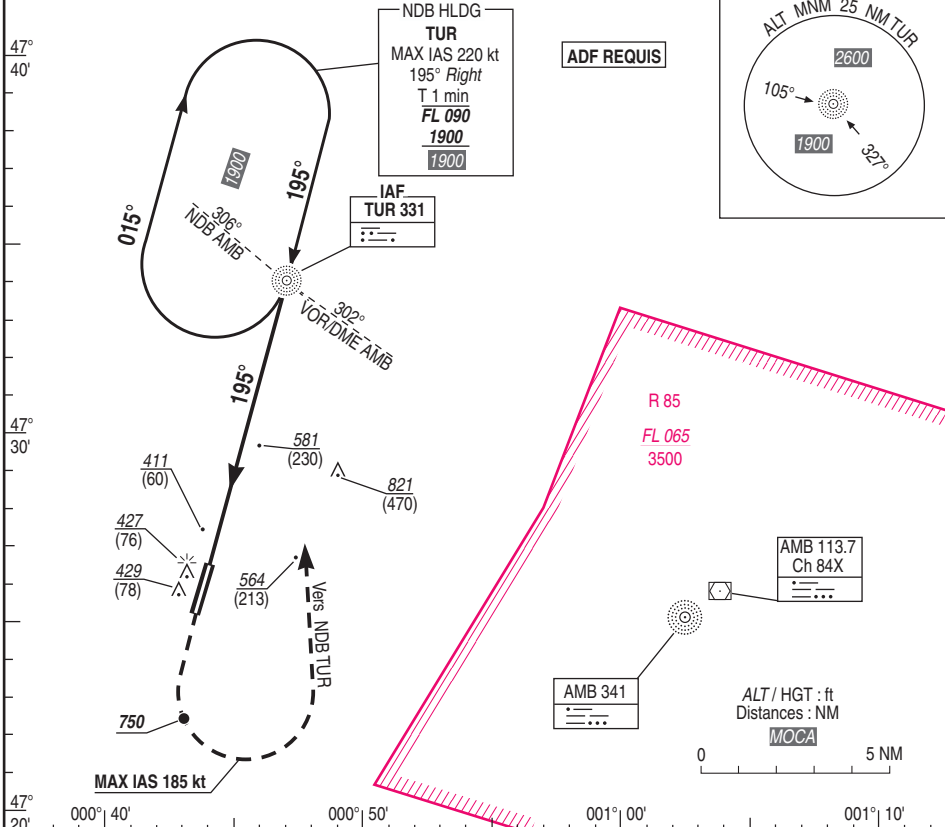
08 OCT 20

TOURS VAL DE LOIRE
AD 2 LFOT MIL E
SPAR RWY20

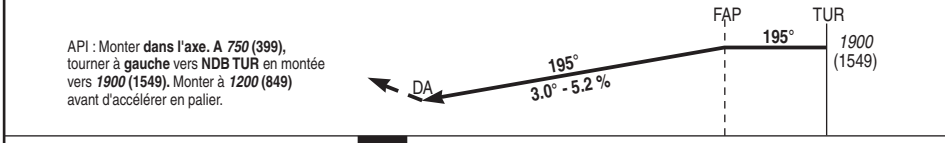
APP : TOURS Approche 121.000 142.450 (1) 240.975 (1)
TWR : TOURS Tour 122.100 124.400 344.225 (1)
AFIS : TOURS info 124.400

(1) Réserve MIL

SPAR	VAR
RDH : 50	0° (15)



TA : 5000



THR ← (NM) 4.7 7.7

MNM AD : distances verticales en pieds, RVR et VIS en mètres REF HGT : ALT THR

CAT	SPAR (1)			MVL (2)	
	DA (H)	RVR	OCH	MDA (H)	VIS
A	1000 (640)	1500	191	1000 (640)	1500
B		1500	201	1000 (640)	1600
C		2400	227	1220 (870)	2400
D		2400	239	1220 (870)	3600

Observations : (1) Minimums majorés. (2) Interdit à l'ouest et de nuit.

FAP - THR	4.7 NM	70 kt 4 min 01	85 kt 3 min 19	100 kt 2 min 49	115 kt 2 min 27	130 kt 2 min 10	160 kt 1 min 46	185 kt 1 min 32
-----------	--------	-------------------	-------------------	--------------------	--------------------	--------------------	--------------------	--------------------

APPROCHE AUX INSTRUMENTS CAT. A B C D

TOURS VAL DE LOIRE AD 2 LFOT MIL F NDB RWY20

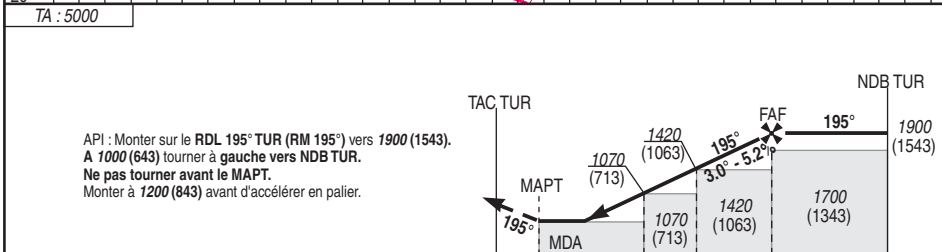
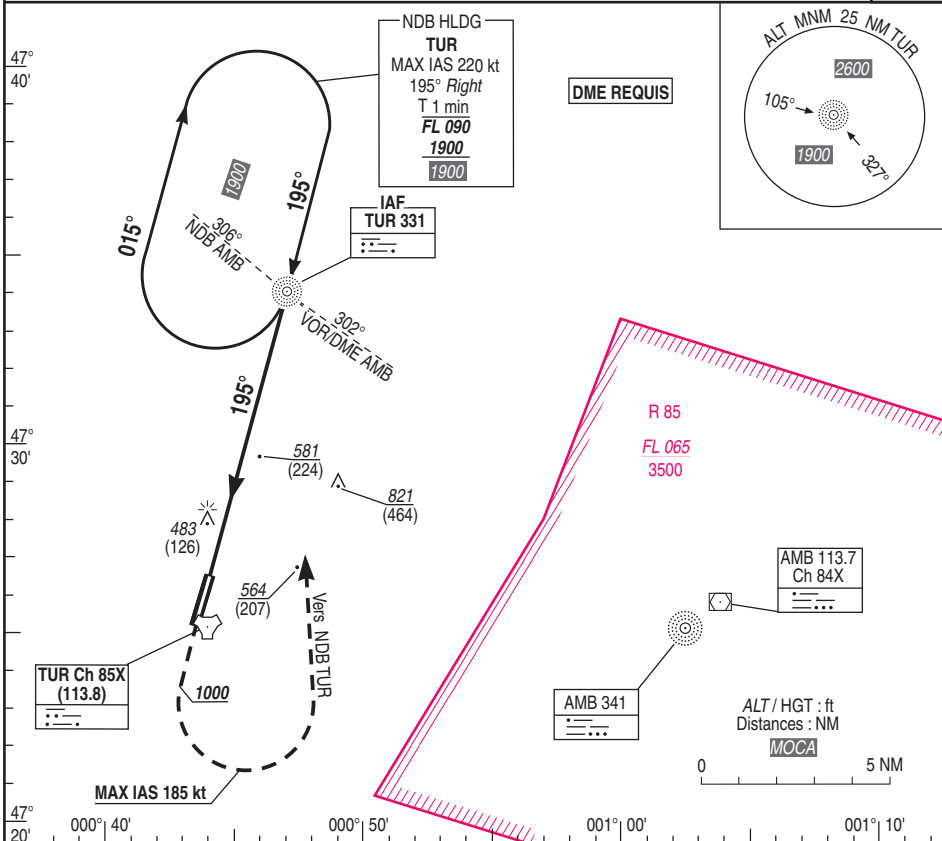
ALT AD : 357 (13hPa), THR : 351

08 OCT 20

APP : TOURS Approche 121.000 142.450 (1) 240.975 (1)
TWR : TOURS Tour 122.100 124.400 344.225 (1)
AFIS : TOURS info 124.400

(1) Réserve MIL

VAR
0°
(15)



THR ← (NM)
TAC ← (NM)

MNM AD : distances verticales en pieds, RVR et VIS en mètres REF HGT : ALT AD

Cat	NDB + DME			MVL (1)	
	MDA (H)	RVR	OCH	MDA (H)	VIS
A				860 (510)	1500
B				880 (520)	1600
C	740 (380)	1000	373	1220 (860)	2400
D				1220 (860)	3600

Observations : (1) Interdites à l'ouest et de nuit.

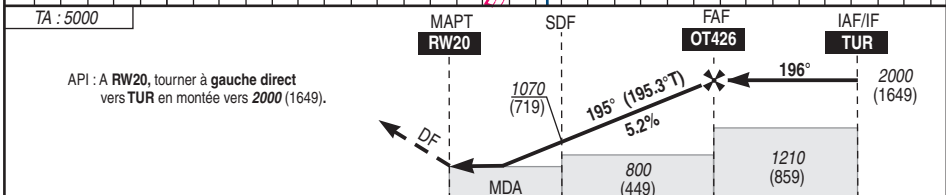
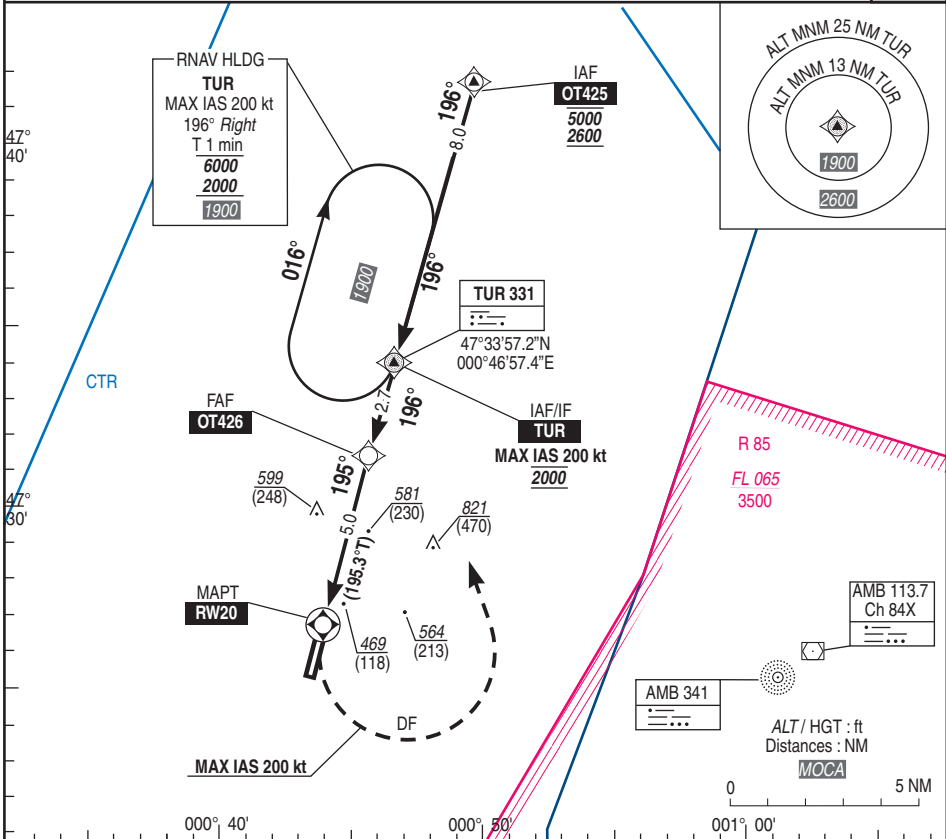
APPROCHE AUX INSTRUMENTS CAT. A B C D

ALT AD : 357, THR : 351 (13hPa)

05 DEC 19

TOURS VAL DE LOIRE
AD 2 LFOT MIL H
RNAV (GNSS) RWY20

APP : TOURS Approche 121.000 142.450 (1) 240.975 (1)	VAR 0° (15)
TWR : TOURS Tour 122.100 124.400 344.225 (1)	
AFIS : TOURS info 124.400	(1) Réserve MIL



THR ← (NM)	0	2.1	5	7.7
------------	---	-----	---	-----

MNM AD : distances verticales en pieds, RVR et VIS en mètres REF HGT : ALT THR

CAT	LNAV			MVL (1)		DIST RW20				
	MDA (H)	RVR	OCH	MDA (H)	VIS	NM	1	2	3	4
A				860 (510)	1500	ALT	720	1040	1360	1670
B				880 (520)	1600	(HGT)	(369)	(689)	(1009)	(1319)
C	720 (370)	1000	364	1220 (860)	2400					
D				1220 (860)	3600					

Observations : (1) Interdites à l'ouest et de nuit.

FAF - MAPT	5 NM	70 kt	85 kt	100 kt	115 kt	130 kt	160 kt	185 kt
VSP (ft/min)		4 min 17	3 min 32	3 min 00	2 min 37	2 min 18	1 min 52	1 min 37
		370	450	530	610	690	850	980

23 APR 20

RNAV (GNSS) RWY 20													
0.2° W													
REF NAV/VD :-													
RMK	Leg sequence	Path Terminator	Waypoint Identification	Fly Over	Direction MAG (°)	Direction True (°)	Distance (NM)	Turn direction	MNM Altitude (FL or AMSL ft)	MAX Altitude (FL or AMSL ft)	MAX IAS (kt)	Vertical angle (°) / TCH (m)	NAV Spec
	HLDG		TUR										
	INA OT425	IF	OT425		196	196.2	8.0		2600	5000	250		RNP APCH
		TF	TUR						2000	2000	200		RNP APCH
		IF	TUR		196	196.2			2000	2000	200		RNP APCH
	APCH	TF	OT426		196	196.2	2.7		2000	2000			RNP APCH
		TF	RW20	Yes	195	195.3	5.0					-3.0 / 15	RNP APCH
		DF	TUR						2000	2000	200		RNP APCH

APPROCHE AUX INSTRUMENTS CAT. A B C D

TOURS VAL DE LOIRE
AD 2 LFOT MIL J
VPT RW02

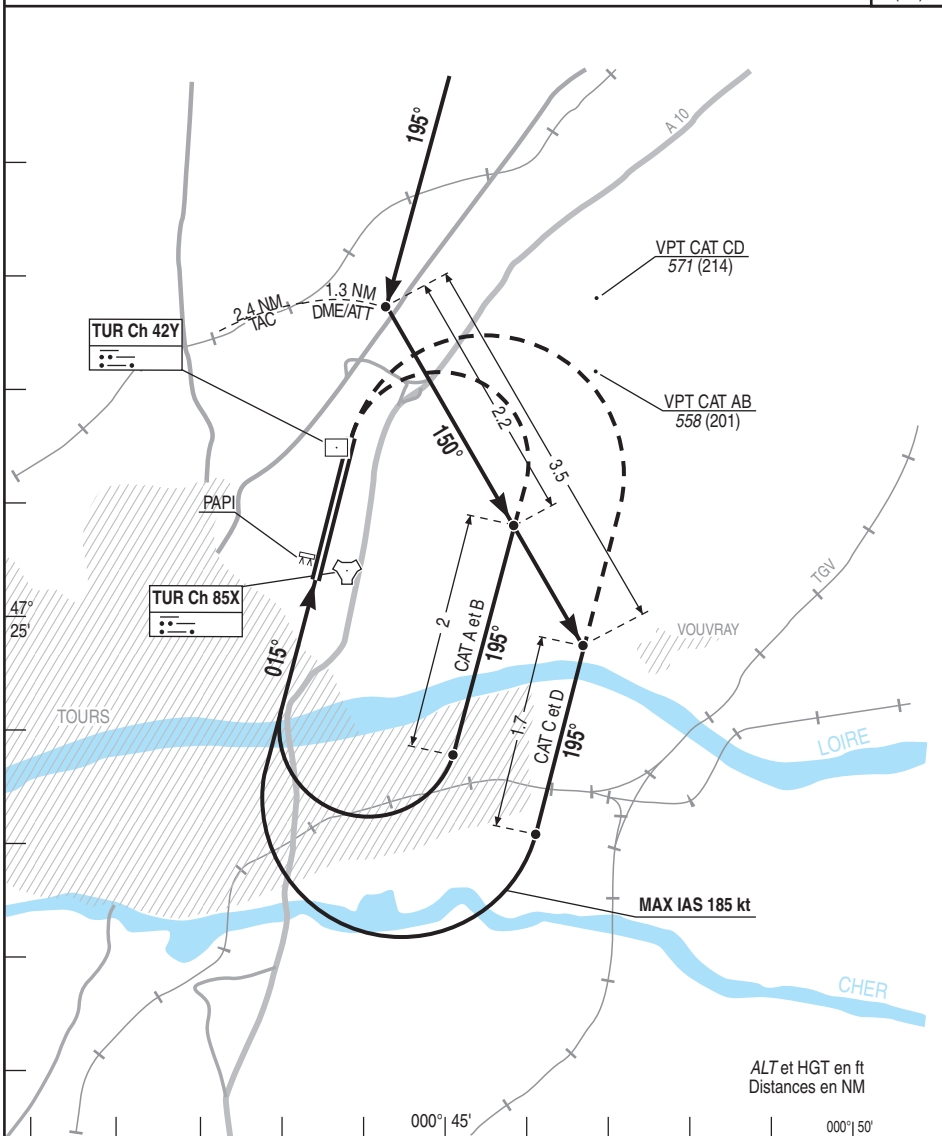
ALT AD : 357 (13hPa), THR : 351

08 OCT 20

APP : TOURS Approche 121.000 142.450 (1) 240.975 (1)
TWR : TOURS Tour 122.100 124.400 344.225 (1)
AFIS : TOURS info 124.400

(1) Réserve MIL

VAR
0°
(15)



CAT	VPT		Speed (kt)						
	MDA (H)	VIS	80	100	135	150	180	185	
A	860 (500)	1500	2.2 NM 1 min 39	1.3 NM 1 min 19	0 min 59	-	-	-	
B	860 (500)	1600	2 NM 1 min 30	1 min 12	0 min 54	-	-	-	
C	970 (610)	2400	3.5 NM 2 min 38	2 min 06	1 min 34	1 min 24	1 min 10	1 min 08	
D	1060 (700)	3600	1.7 NM 1 min 17	1 min 02	0 min 46	0 min 41	0 min 34	0 min 33	

Observations :

