

MINISTÈRE DES ARMÉES
DIRECTION DE LA SÉCURITÉ AÉRONAUTIQUE D'ÉTAT
DIRECTION DE LA CIRCULATION AÉRIENNE MILITAIRE
DIVISION DE L'INFORMATION AÉRONAUTIQUE
Adresse postale : DIRCAM/DIA BP 80370
33694 MERIGNAC CEDEX
FT : 05.33.89.43.72 – PNA : 865.337.4372
SITE INTRADEF : <http://portail-dircam.intradef.gouv.fr>
E-MAIL : dsae-dircam-dia.sec-cdt.fct@intradef.gouv.fr

**SUPPLEMENT AU MILAIP
ET
AUTRES DOCUMENTATIONS DIRCAM/DIA**

N° 001/23

VERSION CORRECTE

001/23 MIAC2 – COGNAC CHATEAUBERNARD - LFBG

Validité : du **23 JAN 2023** à la parution dans la documentation le **20 AVR 2023**.

A l'attention des abonnés MIAC2 : mise en vigueur de 2 nouvelles procédures RNP RWY08 et RNP RWY 26 sur le terrain de COGNAC CHATEAUBERNARD-LFBG.

Les volets joints en annexe sont effectifs à compter du 23 JAN 2023 et seront intégrés dans la documentation MIAC2 lors de la mise à jour du 20 AVR 23.

Annexe 1 : AD2 LFBG DATA 01

*Annexe 2 : AD2 LFBG MIL P – RNP RWY 08 **version correcte***

Annexe 3 : DATA MIL Pa – PRECODING RNP RWY 08

Annexe 4 : DATA MIL Pb – SBAS FAS BLOCK RNP RWY 08

Annexe 5 : AD2 LFBG MIL Q – RNP RWY 26

*Annexe 6 : DATA MIL Qa – PRECODING RNP RWY 26 **version correcte***

Annexe 7 : DATA MIL Qb – SBAS FAS BLOCK RNP RWY 26

Ces volets sont téléchargeables sur les sites INTERNET et INTRADEF de la DIRCAM, section SUPMIL :

Internet : <https://www.dircam.dsae.defense.gouv.fr/fr/documentation-4/supmil>

Intradef : <http://portail-dircam.intradef.gouv.fr/index.php/fr/documentation-4/supmil>

ANNEXE 1

DATA

COGNAC CHATEAUBERNARD
AD 2 LFBG DATA 01

23 JAN 23

Identification	Coordonnées <i>Coordinates</i>		RNAV	CONV	SID STAR	IAC
BMC	44°49'37,0" N	000°43'16,0" W		x	x	
CNA	45°39'34,4" N	000°18'41,9" W		x	x	x
CGC	45°39'41,3" N	000°18'28,3" W		x		x
OC	45°44'26,2" N	000°09'39,9" W		x		x
POI	46°34'51,6" N	000°17'53,5" E		x	x	
RW05	45°38'57,17" N	000°19'22,90" W	x			x
RW23	45°39'40,54" N	000°18'10,05" W	x			x
→ RW08	45°39'43,15" N	000°19'21,17" W	x			x
→ RW26	45°39'48,47" N	000°18'12,84" W	x			x
ETPAR	45°11'45,3" N	005°41'42,4" W		x	x	
LODKO	45°47'15,7" N	000°05'34,9" W		x		x
RISPU	45°51'32,1" N	000°19'16,9" W		x		x
VAGNA	45°05'43,3" N	000°20'14,2" W		x	x	
VELIN	44°58'48,0" N	000°09'20,0" E		x	x	
FAF LOC 23	45°43'39,0" N	000°11'28,6" W		x		x
FAF TACAN 23	45°43'09,9" N	000°10'49,2" W		x		x
FAF VOR X et Y 05	45°34'48,1" N	000°25'58,7" W		x		x
FAF VOR 23	45°43'06,2" N	000°10'55,7" W		x		x
FBG05	45°34'56,3" N	000°26'06,5" W	x			x
FBG23	45°43'38,0" N	000°11'30,4" W	x			x
→ FBG08	45°39'08,3" N	000°26'45,1" W	x			x
→ FBG26	45°40'22,6" N	000°10'50,4" W	x			x
IAF/IF TACAN 23 (NE)	45°44'34,6" N	000°07'42,1" W		x		x
IBG05	45°32'51,8" N	000°29'34,5" W	x			x
IBG23	45°46'12,9" N	000°07'08,7" W	x			x
→ IBG08	45°38'46,7" N	000°31'17,0" W	x			x
→ IBG26	45°40'43,4" N	000°06'18,1" W	x			x
IF ILS V ou/ or LOC V 23	45°45'28,5" N	000°08'38,3" W		x		x
IF ILS X ou/ or LOC X 23	45°45'13,3" N	000°09'04,2" W		x		x
IF PAR Y et Z 05	45°33'58,8" N	000°28'10,7" W		x		x
IF PAR Z 23	45°45'19,2" N	000°08'32,8" W		x		x
IF RADAR PAR 05	45°32'31,3" N	000°30'15,6" W		x		x
IF RADAR PAR 23	45°46'05,4" N	000°07'13,8" W		x		x
IF VOR X et Y 05	45°33'42,2" N	000°27'39,0" W		x		x
IF VOR W 23	45°44'18,0" N	000°08'17,3" W		x		x
IF VOR Y 23	45°44'34,3" N	000°07'41,3" W		x		x
BG421	45°50'01,9" N	000°11'45,6" W	x			x
BG422	45°42'23,7" N	000°02'32,4" W	x			x
BG423	45°36'26,3" N	000°23'35,8" W	x			x
BG424	45°40'14,9" N	000°28'12,7" W	x			x
BG430	45°38'39,1" N	000°25'06,2" W	x			x
BG431	45°35'17,8" N	000°32'31,9" W	x			x
BG432	45°30'48,5" N	000°27'05,1" W	x			x
BG433	45°41'51,8" N	000°14'29,3" W	x			x
BG434	45°45'40,5" N	000°19'06,3" W	x			x
→ BG440	45°44'42,8" N	000°05'55,4" W	x			x
→ BG442	45°39'25,2" N	000°23'10,4" W	x			x
→ BG443	45°48'14,5" N	000°13'54,1" W	x			x
→ BG451	45°33'35,2" N	000°17'14,1" W	x			x
→ BG452	45°30'43,3" N	000°23'29,9" W	x			x
→ BG453	45°31'46,7" N	000°29'58,2" W	x			x
→ BG454	45°34'55,0" N	000°32'45,5" W	x			x
→ BG455	45°39'59,0" N	000°15'57,1" W	x			x

DIRCAM

SUP MIL CHG : Révision.

© VERSO BLANC ▶

ANNEXE 2

APPROCHE AUX INSTRUMENTS
CAT. A B C

VERSION CORRECTE

COGNAC CHATEAUBERNARD

AD 2 LFBG MIL P

ALT AD : 103. DTHR : 88 (4 hPa)

23 JAN 23

RNP RWY08

ATIS : COGNAC 386.625 (*)

APP : COGNAC Approche 132.450 142.450 (*) 387.300 (*)

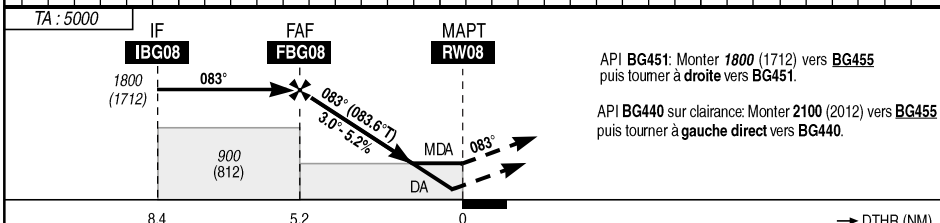
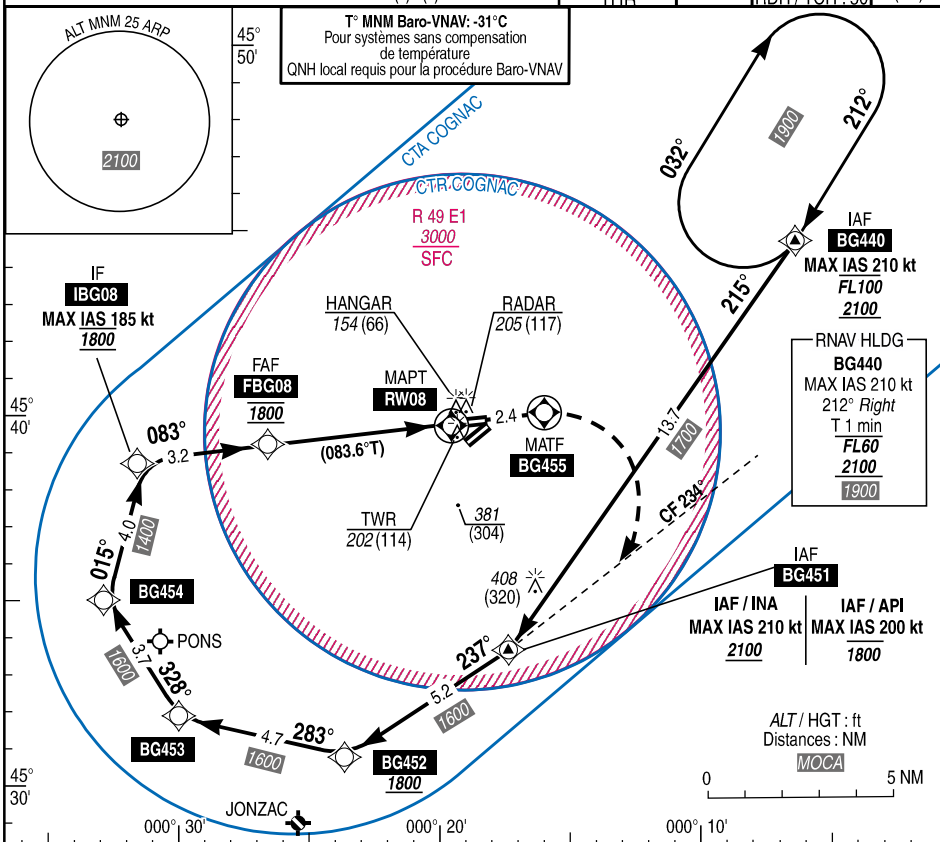
TWR : COGNAC Tour 120.075 122.100 253.200 (*) (*) Réserve MIL

ALS CODE
A400 M ONLY
713-4D4
THR

RNP
APCH

EGNOS
Ch 66398
E08A
RDH / TCH : 50

VAR
0°E
(20)



MNM AD : distances verticales en pieds, RVR et VIS en mètres REF HGT : ALT DTHR

CAT	LPV			LNAV / VNAV			LNAV			MVL (1)			DIST RW08					
	DA (H)	RVR	OCH	DA (H)	RVR	OCH	MDA (H)	RVR	OCH	MDA (H)	VIS	OCH	NM	5	4	3	2	1
A			196	340 (250)		238		1500		680 (590)	1500	588	ALT	1730	1410	1090	770	460
B	340 (250)	1300	208	340 (260)	1300	251	460 (370)	1500	363	680 (590)	1600	588	(HGT)	1642	1322	1002	682	372
C			216	360 (270)		264		1700		810 (720)	2400	714						

Observations : (1) MVL 05/23 au sud et 08/26 sur clairance.

FAF - MAPT	5.2 NM	70 kt	85 kt	100 kt	115 kt	130 kt	145 kt	160 kt
VSP (ft/min)	370	4 min 27	3 min 40	3 min 07	2 min 43	2 min 24	2 min 09	1 min 57
		370	450	530	610	690	770	850

DIRCAM

SUP MIL CHG : Creation.

©

ANNEXE 3

DATA MIL Pa

COGNAC CHATEAUBERNARD
PRECODING RNP RWY08

23 JAN 23

RNP RWY08												
RMK	MAG VAR 2020 0.4°E						REF NAV AID :					
Leg sequence	Path Terminator	Waypoint Identification	Fly Over	Direction MAG (°)	Direction True (°)	Distance (NM)	Turn direction	MNM Altitude (FL or AMSL ft)	MAX Altitude (FL or AMSL ft)	MAX IAS (kt)	Vertical angle (°) / TCH (m)	NAV Spec
HLDG	-	BG440	-	-	-	-	-	-	-	-	-	RNAV 1 / RNP APCH
	IF	BG440	-	-	-	-	-	2100	FL100	210	-	RNAV 1 / RNP APCH
	TF	BG451	-	215	215,6	13,7	-	-	-	-	-	RNAV 1 / RNP APCH
INA	TF	BG452	-	237	237,0	5,2	-	1800	-	-	-	RNAV 1 / RNP APCH
	TF	BG453	-	283	283,1	4,7	-	-	-	-	-	RNAV 1 / RNP APCH
	TF	BG454	-	328	328,0	3,7	-	-	-	-	-	RNAV 1 / RNP APCH
	TF	IBG08	-	015	015,0	4,0	-	1800	1800	185	-	RNAV 1 / RNP APCH
	IF	BG451	-	-	-	-	-	2100	-	210	-	RNAV 1 / RNP APCH
INA	TF	BG452	-	237	237,0	5,2	-	1800	-	-	-	RNAV 1 / RNP APCH
	TF	BG453	-	283	283,1	4,7	-	-	-	-	-	RNAV 1 / RNP APCH
	TF	BG454	-	328	328,0	3,7	-	-	-	-	-	RNAV 1 / RNP APCH
	TF	IBG08	-	015	015,0	4,0	-	1800	1800	185	-	RNAV 1 / RNP APCH
	IF	IBG08	-	-	-	-	-	1800	1800	185	-	RNAV 1 / RNP APCH
	TF	FBG08	-	083	083,5	3,2	-	1800	1800	-	-	RNP APCH
APCH	TF	RW08	Yes	083	083,6	5,2	-	-	-	-	-3,0 / 15	RNP APCH
	TF	BG455	Yes	083	083,7	2,4	-	-	-	-	-	RNP APCH
	CF	BG451	-	234	234,0	-	R	-	1800	200	-	RNP APCH

ANNEXE 4

DATA MIL Pb

COGNAC CHATEAUBERNARD
SBAS FAS BLOCK RNP RWY08

23 JAN 23

Input data

Operation Type	0
SBAS Provider	1 (EGNOS)
Airport Identifier	LFBG
Runway	08
Runway Letter	0 (None)
Approach Performance Designator	0
Route Indicator	
Reference Path Data Selector	0
Reference Path Identifier	E08A
LTP/FTP Latitude	453943.1500N
LTP/FTP Longitude	0001921.1700W
LTP/FTP Ellipsoidal Height (metres)	73.1
FPAP Latitude	453949.2180N
Delta FPAP Latitude (seconds)	6.0680
FPAP Longitude	0001803.3390W
Delta FPAP Longitude (seconds)	77.8310
Threshold Crossing Height	15.0
TCH Units Selector	1 (meters)
Glidepath Angle (degrees)	3.00
Course Width (metres)	105.00
Length Offset (metres)	8
HAL (metres)	40.0
VAL (metres)	35.0

Output data

Data Block	10 07 02 06 0C 08 00 00 01 38 30 05 5C 93 98 13 5C 90 DC FF DB 16 68 2F 00 0E 60 02 2C 81 2C 01 64 01 C8 AF 81 7B 86 DC
Calculated CRC Value	817B86DC

Required Additional Data

ICAO Code	LF
LTP/FTP Orthometric Height (metres)	26.7

ANNEXE 5

APPROCHE AUX INSTRUMENTS CAT. A B C

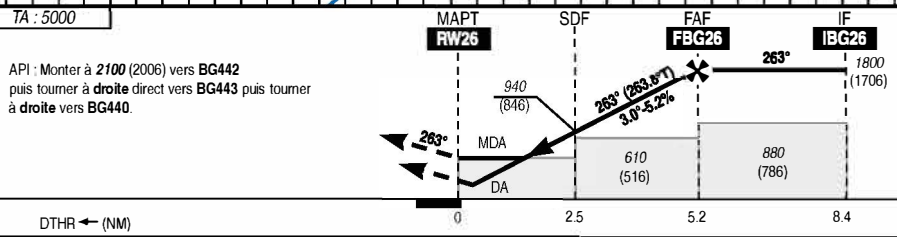
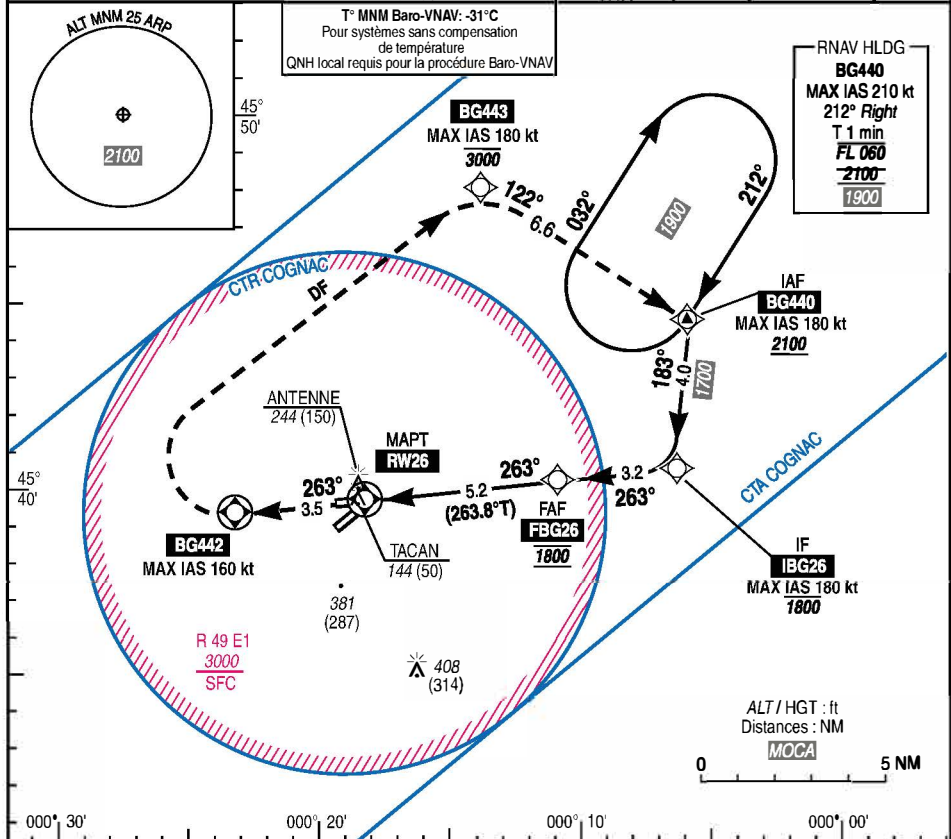
COGNAC CHATEAUBERNARD AD 2 LFBG MIL Q

ALT AD : 103, DTHR : 94 (4 hPa)

23 JAN 23

RNP RWY26

ATIS : COGNAC 386.625 (*) APP : COGNAC Approche 132.450 142.450 (*) 387.300 (*) TWR : COGNAC Tour 120.075 122.100 253.200 (*) (*) Réserve MIL	ALS CODE A400 M ONLY 79C-TFL THR	RNP APCH	EGNOS Ch 71889 E26A RDH / TCH : 50	VAR 0°E (20)
---	--	-------------	--	--------------------



MNM AD : distances verticales en pieds, RVR et VIS en mètres REF HGT : ALT DTHR

CAT	LPV			LNAV / VNAV			LNAV			MVL (1)			DIST RW26 NM 2 3 4 ALT (HGT) (686) (1006) (1326)
	DA (H)	RVR	OCH	DA (H)	RVR	OCH	MDA (H)	RVR	OCH	MDA (H)	VIS	OCH	
A	350 (250)	1300	180	360 (270)	1300	266	490 (400)	1500	396	680 (590)	1500	582	
B			192	380 (280)	1300	279				680 (590)	1600	582	
C			201	400 (300)	1400	298				810 (710)	2400	708	

Observations : (1) MVL 05/23 au sud et 08/26 sur clairance.

FAF - MAPT	5.2 NM	70 kt	85 kt	100 kt	115 kt	130 kt	145 kt	160 kt
VSP (ft/min)		4 min 28	3 min 40	3 min 07	2 min 43	2 min 24	2 min 09	1 min 57
		370	450	530	610	690	770	850

DIRCAM SUP MIL CHG : Creation. ©

23 JAN 23

RNP RWY 26													
RMK	Leg sequence	Path Terminator	Waypoint Identification	Fly Over	Direction MAG (°)	Direction True (°)	Distance (NM)	Turn direction	MAG VAR 2020 0,4°E		Ref NAV/AID : -		
									MMM Altitude (FL or AMSL ft)	MAX Altitude (FL or AMSL ft)		MAX IAS (kt)	Vertical angle (°) / TCH (m)
	HLDG		BG40									RNAV 1 / RNP APCH	
	INA	IF	BG40		183	183,8	4,0		2100	180		RNAV 1 / RNP APCH	
		TF	IBG26							180		RNAV 1 / RNP APCH	
	APCH	IF	IBG26							180		RNAV 1 / RNP APCH	
		TF	FBG26		263	263,8	3,2		1800			RNP APCH	
		TF	RW26		263	263,8	5,2					-3,0° / 15	RNP APCH
		TF	BG42		263	263,7	3,5				160		RNP APCH
		DF	BG43					R	3000		180		RNP APCH
		TF	BG40			122	122,2	6,6	2100		180		RNP APCH

ANNEXE 7

DATA MIL Qb

COGNAC CHATEAUBERNARD
SBAS FAS BLOCK RNP RWY26

23 JAN 23

Input data

Operation Type	0
SBAS Provider	1 (EGNOS)
Airport Identifier	LFBG
Runway	26
Runway Letter	0 (None)
Approach Performance Designator	0
Route Indicator	
Reference Path Data Selector	0
Reference Path Identifier	E26A
LTP/FTP Latitude	453948.4695N
LTP/FTP Longitude	0001812.8375W
LTP/FTP Ellipsoidal Height (metres)	75.3
FPAP Latitude	453942.4100N
Delta FPAP Latitude (seconds)	-6.0595
FPAP Longitude	0001930.6610W
Delta FPAP Longitude (seconds)	-77.8235
Threshold Crossing Height	15.0
TCH Units Selector	1 (meters)
Glidepath Angle (degrees)	3.00
Course Width (metres)	105.00
Length Offset (metres)	80
HAL (metres)	40.0
VAL (metres)	35.0

Output data

Data Block	10 07 02 06 0C 1A 00 00 01 36 32 05 EB BC 98 13 35 A6 DE FF F1 16 A9 D0 FF 01 A0 FD 2C 81 2C 01 64 0A C8 AF 25 FC DB 11
Calculated CRC Value	25FCDB11